

スカッとしたい女性集まれ！ しゃべり場 in UJI!

2026
1/31
(土)

「あの時本当は嫌だった」、「どう言い返せば良かったんだろう」と心の中に「もやもや」がたまるのはなぜ？

家庭で職場で地域で学校で、怒るべき時にはしっかり怒っていいんです！まずは、あなたの言葉で、あなたの気持ちを口に出してみましよう。秘密厳守、匿名参加OK、聞くだけ希望も大歓迎！

前半

アルテイシアさんのお話

「伝授！自尊心を削る人・言葉から身を守る極意」

後半

グループトーク

少人数のグループで日頃のもやもやをフリートーク。アルテイシアさんにもご参加いただきます。

日時 1月31日（土） 13時半～15時半

会場 宇治市男女共同参画支援センター 4階 会議室1
JR宇治駅前 ゆめりあ うじ 内（宇治市宇治里尻5-9）

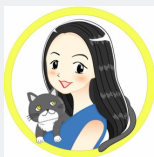
対象 女性 **定員** 20人

応募多数の場合、宇治市在住・在勤・在学者を優先して抽選

締切 1月20日（火）

保育 0歳6カ月～小学3年生（要申込）

アルテイシアさん プロフィール



作家・頌栄短期大学非常勤講師。
ジェンダー、フェミニズム、性暴力、
毒親、家族、恋愛、結婚などをテーマに執筆。全国で講演や授業も多数行う。著書に「だったら、あなたもフェミニストじゃない？」「モヤる言葉、ヤバイ人」など。

お申し込みは下記QR
電話 0774-39-9377
またはセンター窓口まで



申込方法

①～⑤までの項目を WEB・電話またはセンター窓口へ

締切 1月20日(火)

*定員に満たない場合は締め切り後も受け付けますので、お問い合わせください。
ただし、保育を希望される場合は必ず1月20日(火)までにお申し込みください。

申込 QRコード



「女性のためのエンパワーメント支援セミナー 参加申込書」

① お名前（ふりがな）

② ご住所（〒 ー ）

③ 連絡先（メールアドレス・電話番号）

④ 保育希望(0歳6ヵ月～小学3年生)の場合、お子さんの名前（ふりがな）・年齢

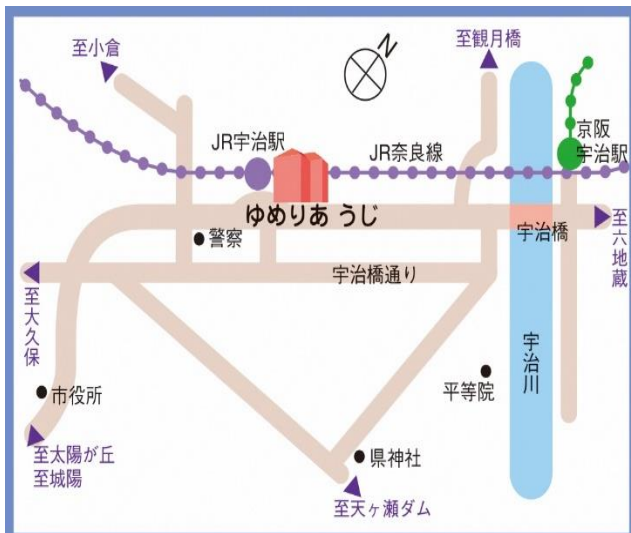
お子さんの名前 （ふりがな： ）年齢 歳

*保育受入れの可否については後日連絡いたします。保育が不要になった場合は
速やかにご連絡ください。

⑤ アルティシアさんへのご質問があればご記入ください

宇治市男女共同参画支援センター

〒611-0021 宇治市宇治里尻 5-9 「ゆめりあ うじ」 内
TEL 0774-39-9377 問合せ danjokyoudou@city.uji.kyoto.jp



交通機関

- JR 宇治駅すぐ横
 - 近鉄大久保駅からバス(宇治方面行 J R 宇治駅前下車)
 - 京阪宇治駅から徒歩 10分
- *駐車場(有料)をご利用いただけますが、台数に限りがありますので、なるべく公共交通機関をご利用ください