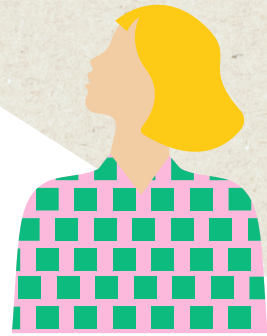




参加費無料

保育あり
(要申込)

わたしの マルシェの はじめかた



特技を活かして、じぶんらしく起業する第一歩

マルシェに出店したいけど、どう始めたらいいかわからない…そんなあなたへ。

出店準備に必要な基礎知識を学び、実際にマルシェに出店している先輩たちの経験談を聞いて、ここから一歩踏み出してみませんか？

2026.1.10 **土** 13:30~15:30

場所 ゆめりあうじ 4階 会議室1 (JR宇治駅前)

対象 起業に関心がある／マルシェに出店したいと
考えている女性 20名

講師 よしみ企画代表・宇治市ここからチャレンジ相談 相談員
中小企業診断士 岡部 佳美 さん

ゲストスピーカー

shina_rangi
大寄 佳織 さん

鮮やかな色柄が魅力のアフリカンバティックを使い、日傘やバッグ、ポーチ、ヘアターバン等の布小物を制作・販売。色合わせと日常使いできるデザインにこだわり、宇治を拠点に京都・大阪・奈良のマルシェに出店



手作りおばさんの店
PAKU 松本 富代 さん

約40年前から百貨店の手作り市に出店。他の手作り市ではテントや机がなく、シートを広げ作品を並べるような時代を経て、自店を開く。酵母に魅了されパンとお菓子を作り始め、現在 宇治近辺のマルシェで自家製酵母パンや焼き菓子を販売



劇団ロアンヌ
岡本 千鶴 さん

「虫や爬虫類を描いた絵が立体になったら面白いかな？」と、軽い思いつきから人形を作り始めて4年。カラフルでちょっと笑える人形たちが、誰かの日常を彩れることを願って作り続けている。"実は、一番楽しんでいるのは私ですけれどね!"

