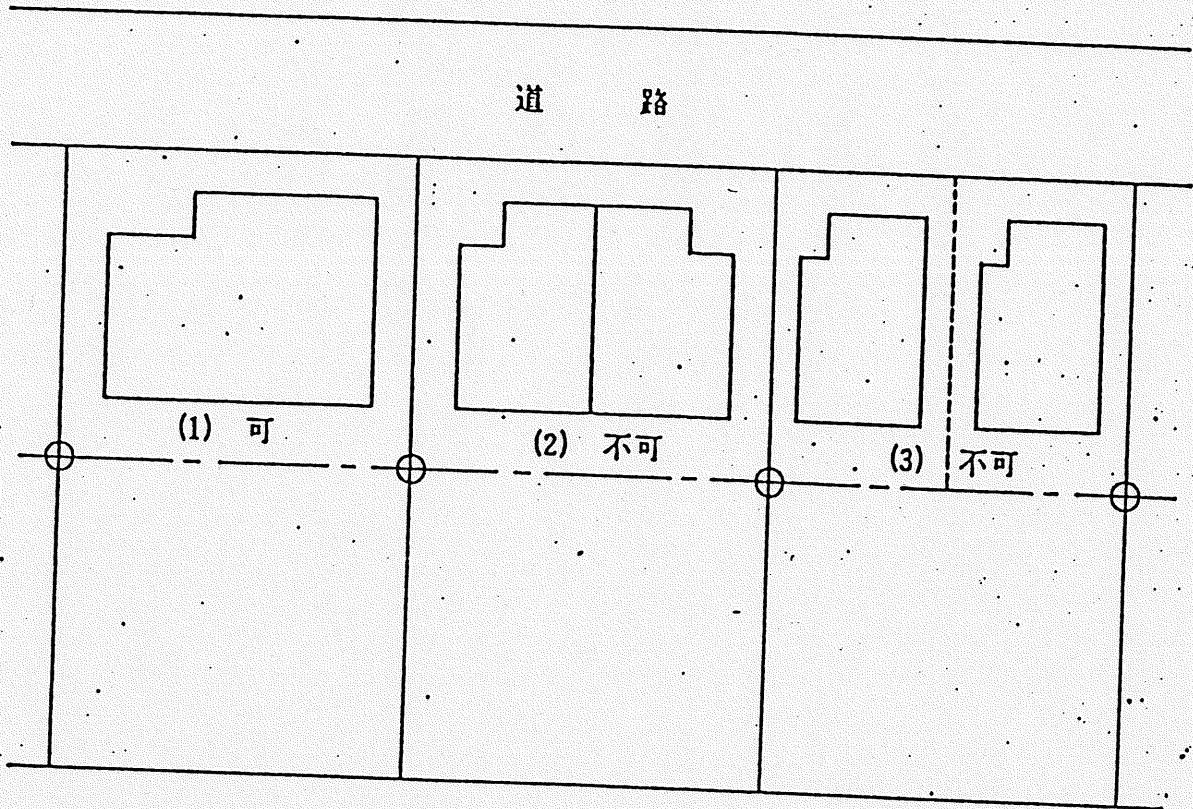
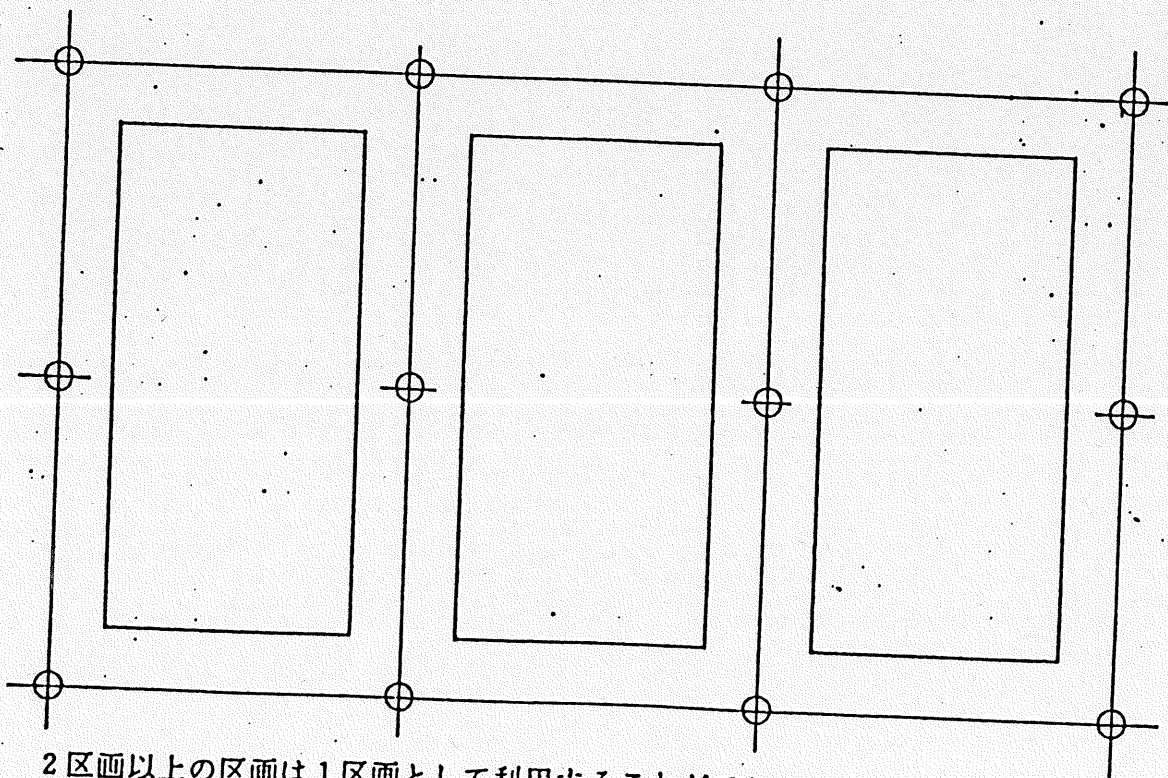


建築物は1区画につき1戸建とする



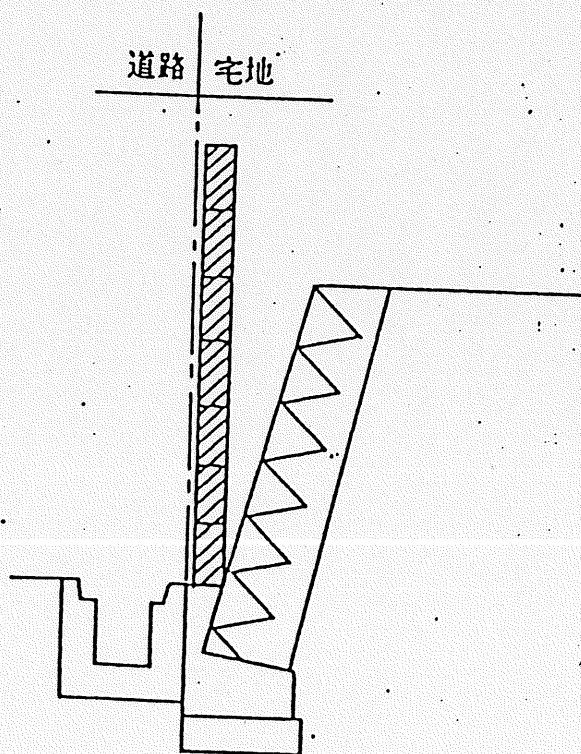
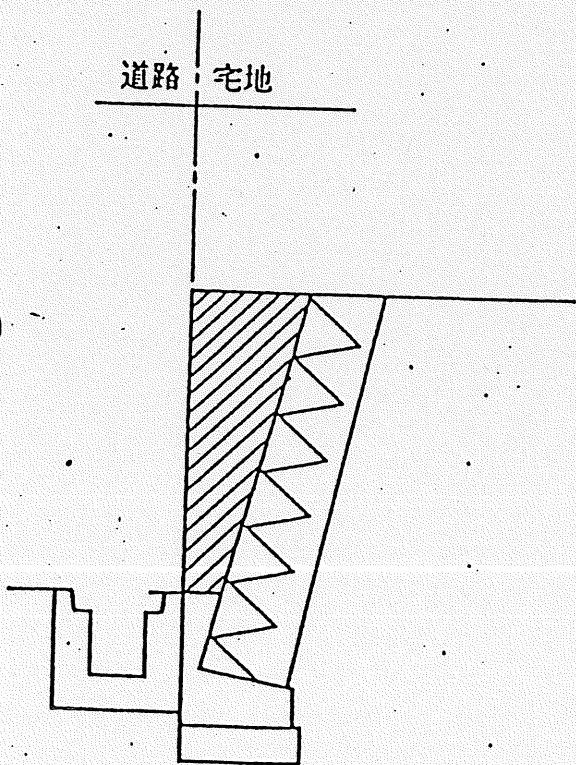
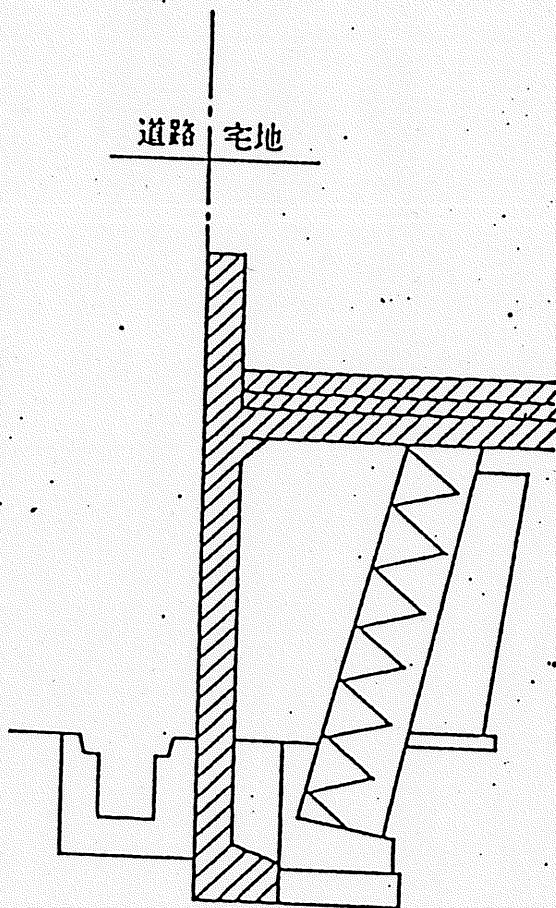
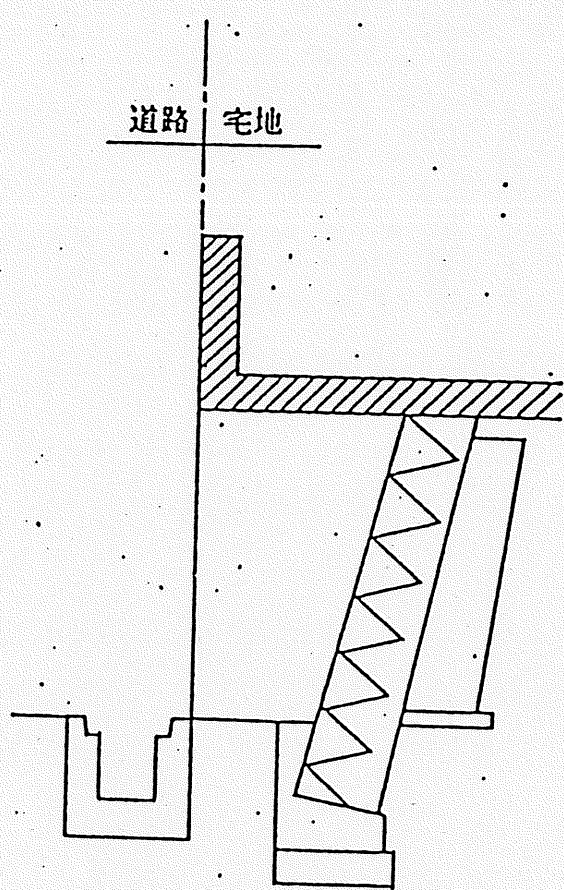
- (1) 1区画につき1戸建.....可
- (2) 1区画に1棟2戸(長屋式).....不可
- (3) 1区画を分割しての建築.....不可



2区画以上の区画は1区画として利用することができる。

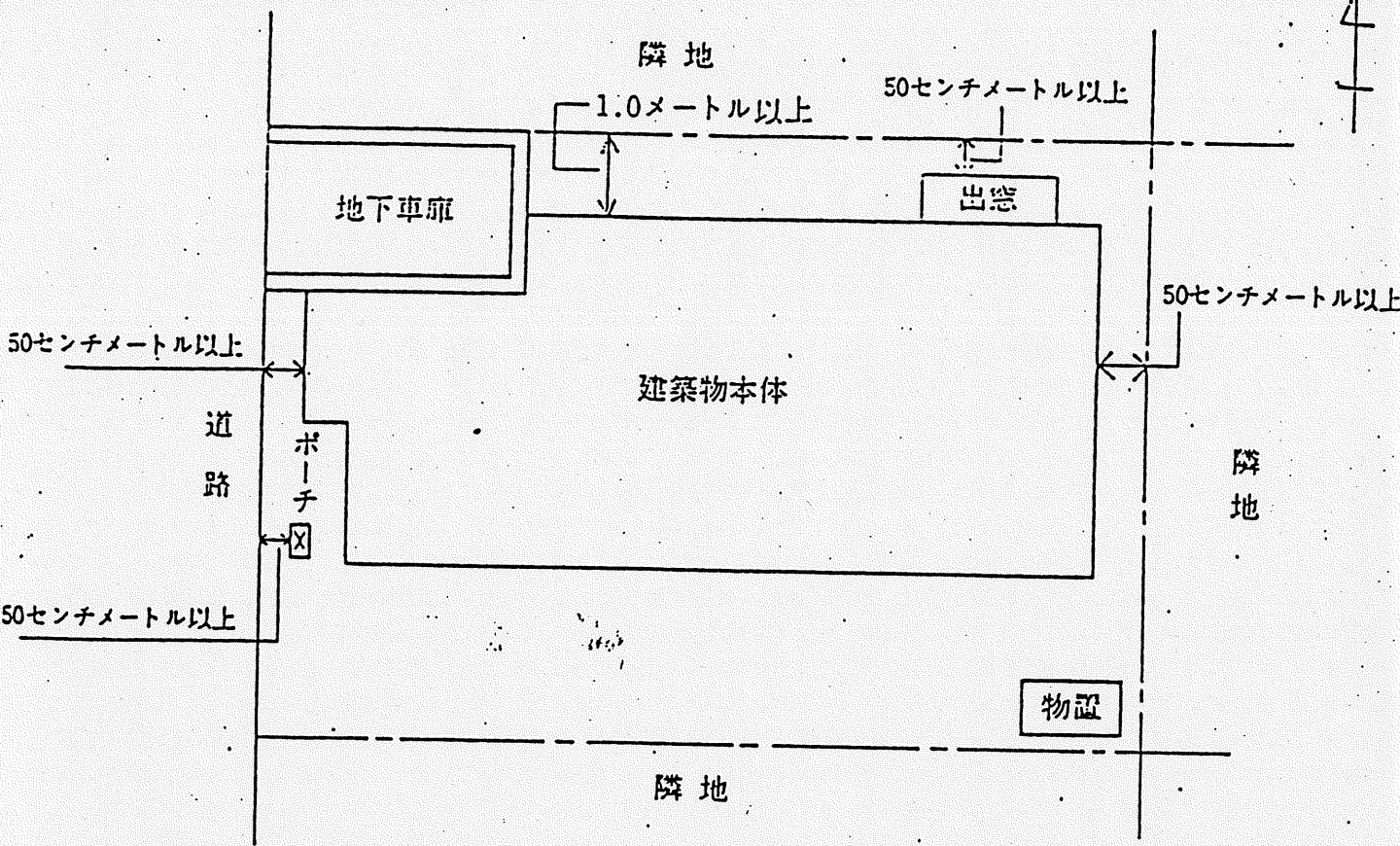
既設擁壁と工作物についての取扱い

(例)



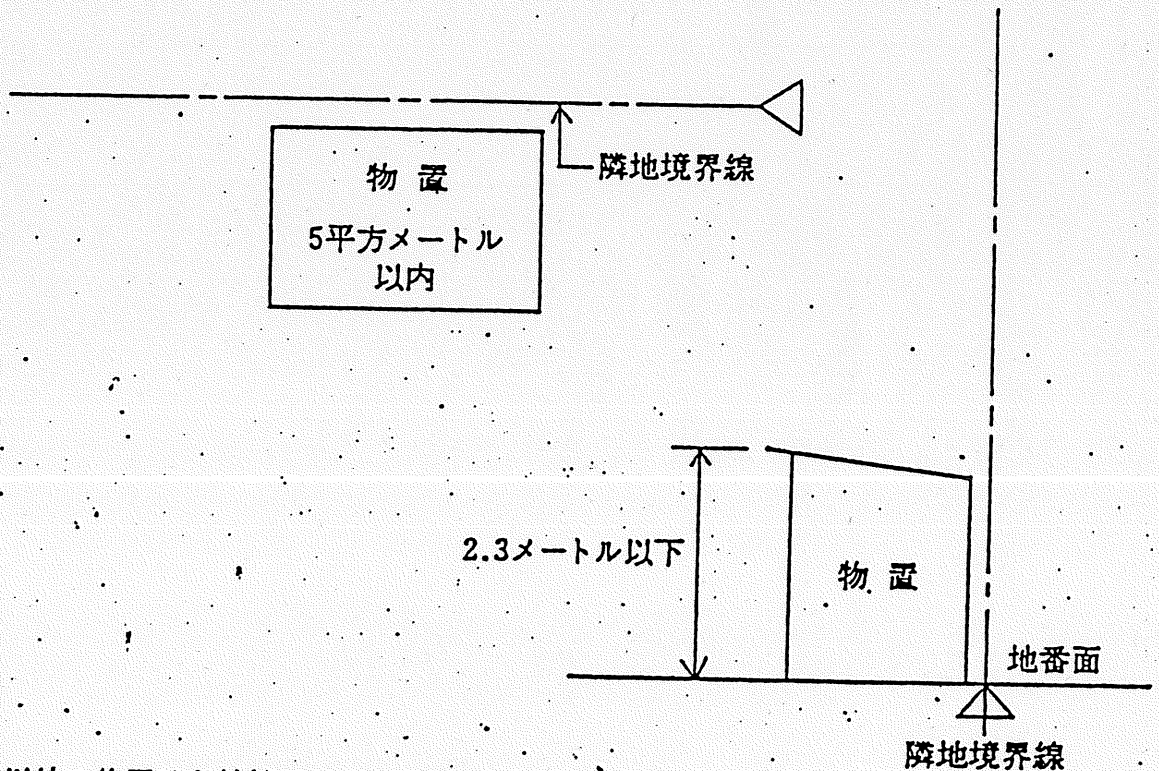
〈凡例〉  施工不可

道路境界線
隣地境界線までの距離の取扱い



物置の取扱い

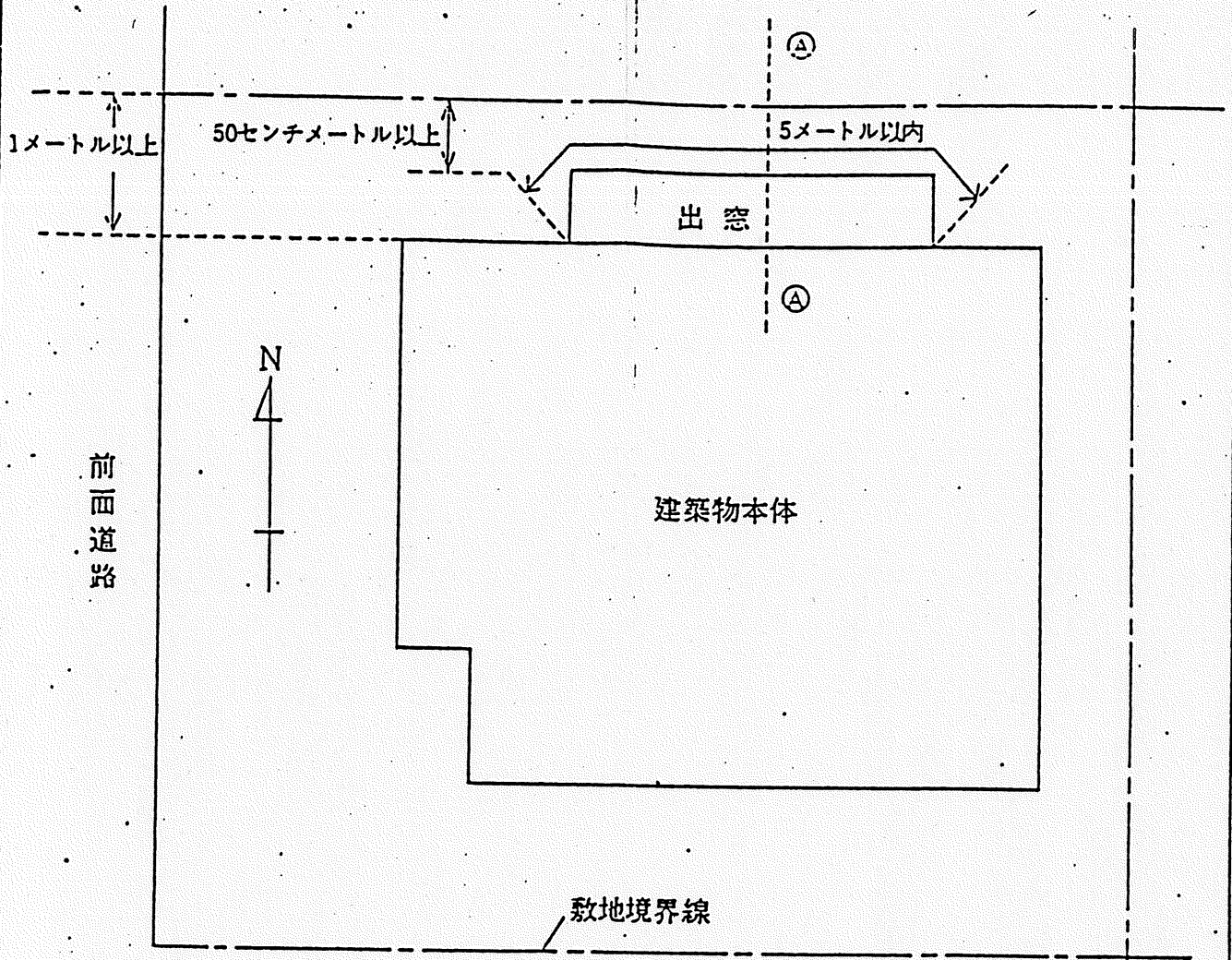
物置は高さが2.3メートル以下かつ床面積の合計が5平方メートル以内とする。



上記規定以外の物置は敷地境界線より北側については1メートル以上、
その他については50センチメートル以上距離を定めること。

出窓の取扱い

(平面)



(A-A断面図)

