

No. 48

2002年3月1日発行

宇治市中央図書館
〒611-0023 宇治市折居台1-1
0774(20)1511 4月より0774(39)9256

宇治市東宇治図書館
〒611-0011 宇治市五ヶ庄三番割36-5
0774(32)2232 4月より0774(39)9182

宇治市西宇治図書館
〒611-0042 宇治市小倉町山際63-1
西小倉地域福祉センター3階
0774(22)8240 4月より0774(39)9226

とじょかん宇治



都江堰全景 (パンフレットより)

二つの都江堰

宇治市中央図書館

館長 山本徳善

激動／激動／非常激動！

場所は中国・四川省。人口九六〇万人を擁する省都・成都市の北西約六〇kmに位置する「都江堰」を目の当りにした時の感動の言葉である。

都江堰は、岷山南麓に源を発する岷江の河中にあり、紀元前二五六年に秦の昭襄王が蜀の領主であった李冰に命じて造らせたといわれる巨大な水利施設である。

古代の岷江は水害の多い川であったが、李冰は、成都高原の地形条件を利用して一本の人工河道をつくり、また岷江の江心に魚の形に似た延長三〇〇mにも及ぶ分水堤を構築して、流れを内江と外江に分流させ、外江を排水に内江を灌漑に利用した。他にも

幾つかの優れた工夫が凝らされているが、なら動力を必要とせず、自然の地形と川の特性を巧みに利用して洪水や土砂を処理し、必要な水を安定して確保できる水利施設があるか三国志の時代に機能していたことは驚嘆に値する。

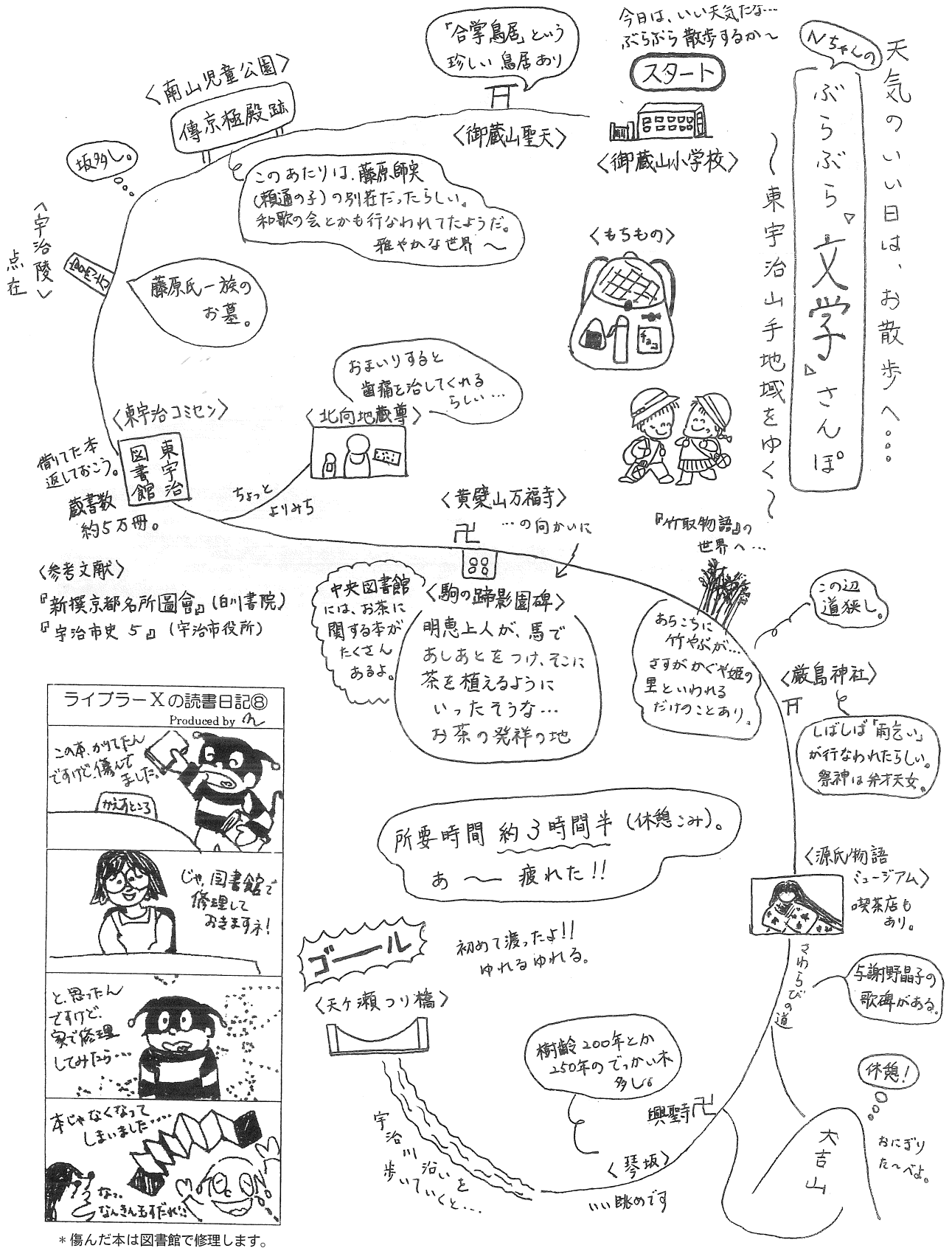
そして現在に至るまで、実に二〇〇年以上にわたって、広大な成都平原に灌漑用水を供給し続けているのは、自然の摂理に従った科学的な設計と、その重要性を認識して営々と施設の維持補修に力を入れてきた、歴代治水の功臣と民衆のたゆまない努力の結果が、今日『世界遺産』として後代の我々が目にすることを可能にしたのである。

私が都江堰の存在を知ったのは、数年前に司馬遼太郎氏の「街道をゆく」中国・蜀の道」の中であり、爾来、機会があればと夢にまでみた場所であった。それほどまでに鮮烈な印象を受けた部分を、以下に同書から孫引きして紹介したい。

【魚嘴のあたりに立ちながら、森浩一教授が、「京都の宇治川の大橋のそばの中州も、ひよっとするとこれかもしれないな」とつぶやいたことは、重要な想像を秘めている。〈中略〉

とすれば、水利土木の能力をかれらがもち、さらにはその根拠地の一つである宇治川において、都江堰の小規模なものを造ったと考えても、まずはさしつかえない、というのが、森教授の想像であろうかと思われた】

宇治川の何倍もの川幅と激しい流れの河中に見た都江堰は、まさに人が水を従え飢饉知らずの天府の国を作り出した、人類の科学的治水の先駆けをなす財産である。今回の訪問が教えてくれたように、「街道をゆく」シリーズからは実に多くの貴重なことを学ばせてもらっている。これからは、今は亡き司馬遼太郎氏を偲びつつ、氏の歩かれた「街道」を訪ね追体験をすることが、司馬ファンのひとりとしての目標であり楽しみでもある。



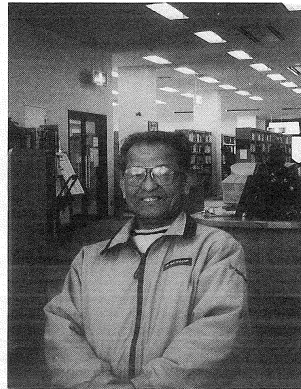
* 傷んだ本は図書館で修理します。

図書館へようこそ

利用者インタビュー

第 34 回

高 岸 伊 兵 衛 さん



今回は、小倉町にお住まいの、高岸伊兵衛さんが、インタビューに応じて下さいました。

ほぼ毎日のように、来館されてますが、高岸さんは、西宇治図書館オープン前は、中央図書館をご利用でしたか？

定年退職して、すぐにここができたんですよ。家から近いし、時間もできたので、本当に

いいタイミングでした。(貸出券をみせる)

まあ、すごい。番号からみて、オープン初日に作られた券ですね。

そうですね。それからというもの、図書館は日常生活の一部です。

読書量は相当なものです。どんなジャンルがお好きですか？

海外旅行が好きなので、紀行をよく読みます。家内は外国文学が好きで、それもよく借りています。

奥様の分も選んであげていらっしゃるんですね。では最後に、図書館へのご要望などはありませんか？

……。実は読みたいジャンルの本が、あまりないんです。

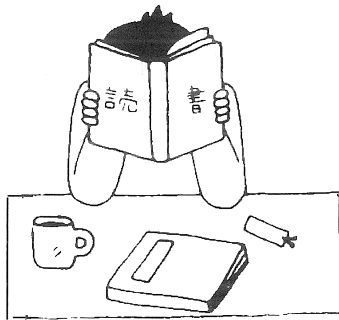
ええっ(驚) リクエストをされないので、たっぷり満足していただいているものと……。

政治の分野の新刊が少ないですね。

そうですね。不勉強です。エラストして下されば、嬉しいですよ。

それも申し訳ない気がします。

書架が豊かになる要素です。なので、良い本をリクエストして下さい。今日は本当にありがとうございました。



ファンタジーは
不思議な玉手箱

昨年から話題沸騰の「ハリー・ポッターシリーズ」ですが、今にわかに、イギリスファンタジーが世界中で注目を集めています。

トルキンの「指輪物語」はもう数年前の作品にもかかわらず、映画化決定をうけて、原作本も再び人気急上昇です。

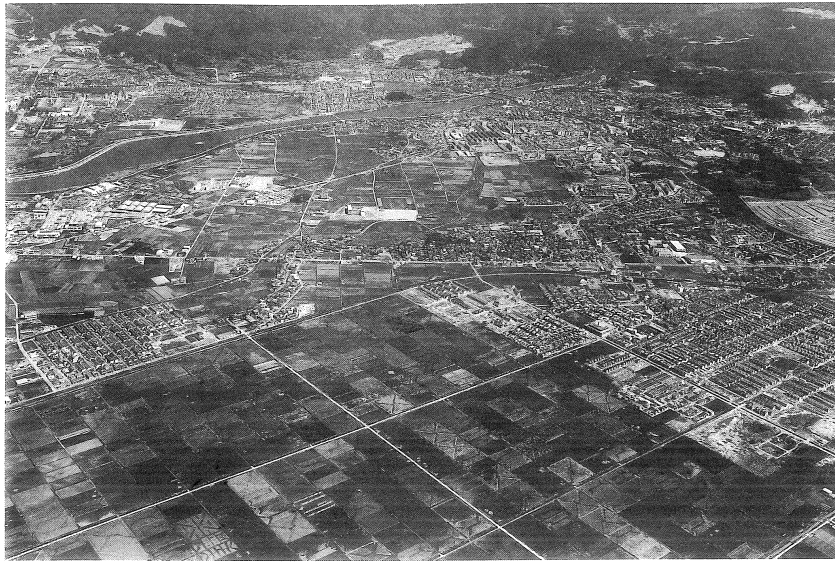
妖精が棲み、ケルト神話の郷でもある土地が産んだ文学は、それとはかけ離れた生活を送る、現代人をこそ、魅了してやまないのかもしれない。

「ナルニア王国ものがたり」「アーサー王伝説」などのように「ハリー・ポッター」もずっと読み継がれていくでしょう。

郷土のはなし

宇治の地名

この図書館のある所は、「宇治」と言います。古くは、宇遅、菟道、宇知などと書かれていましたが、平安時代以降は宇治と記されるように



なりました。宇治という地名は他にも、三重県伊勢市、石川県珠洲市、和歌山市、岡山県高梁市、愛知県津島市、鳥取県岩美町、島根県加茂町などにもあり、一般的な地名であったといえるでしょう。

宇治は戦前まで「うぢ」と表記されていましたが、「ぢ」が「じ」に統一（一部「ちぢむ」や「はなぢ」などは除く）されたため「うじ」と表記されるようになりました。

ところで、どうして宇治と言うのでしょうか。宇治の地名の由来については、いろいろな説があります。「山城国風土記逸文」によれば、古くは許の国と呼んでいましたが、宇治若郎子（菟道稚郎子）がこの地に桐原日楯宮を造営したので、それに因んで宇治と名付けられたとされています。また、菟道稚郎子が山道で迷ったとき、兎が

出てきて道を教えたので、菟道と名付けられた、という説もあります。

『久世郡村誌』には「稜威」（威勢が鋭いこと）が転じて「うぢ」になったと説明しています。また「内」から由来した、という説もあります。

この地域は、醍醐山地と宇治丘陵に囲まれ、奥まった地形で内になっていくというのです。先に紹介した各地の宇治も同様の地形になっている、と主張しています。

他にも、山の多いこの地は当然獣道も多いと考えられ、この獣道の古語が「ウヂ」であったため、ここから由来した説や、ウヂは河内国のウチと同じ意味で、河川の曲流する地域という意味とする説、ウヂは「落」が転じたもので落流を意味する説、ウ（諾・宜）なる道（最もよい道）、ウナミチが転じた、という説などがあります。このように多いのは、それだけ地形に富んで、歴史が深いということでしょう。

みなさんも、自分の住んでおられる地名について、その由来を調査されれば、その地域の歴史や景観について、何か新しい発見があるかもしれません。

利用案内

- ・市内に在住、または市内に通勤・通学されている方なら、一人10冊3週間（そよかぜ号は約1ヵ月）本が借りられます。貸出券は全館共通です。
- ・図書館は9時から17時まで開館しています。休館日は毎週月曜日、第4木曜日、祝日、年末年始です。

あ と が き

第二面の「ぶらぶら文学さんぽ」、いかがでしたか？ 近年は、このように、「文学の舞台の地を訪ねて歩く」ことが流行っているようで……。いずれ、西宇治編・中宇治編もやりますので、どうぞお楽しみに!! (Y)