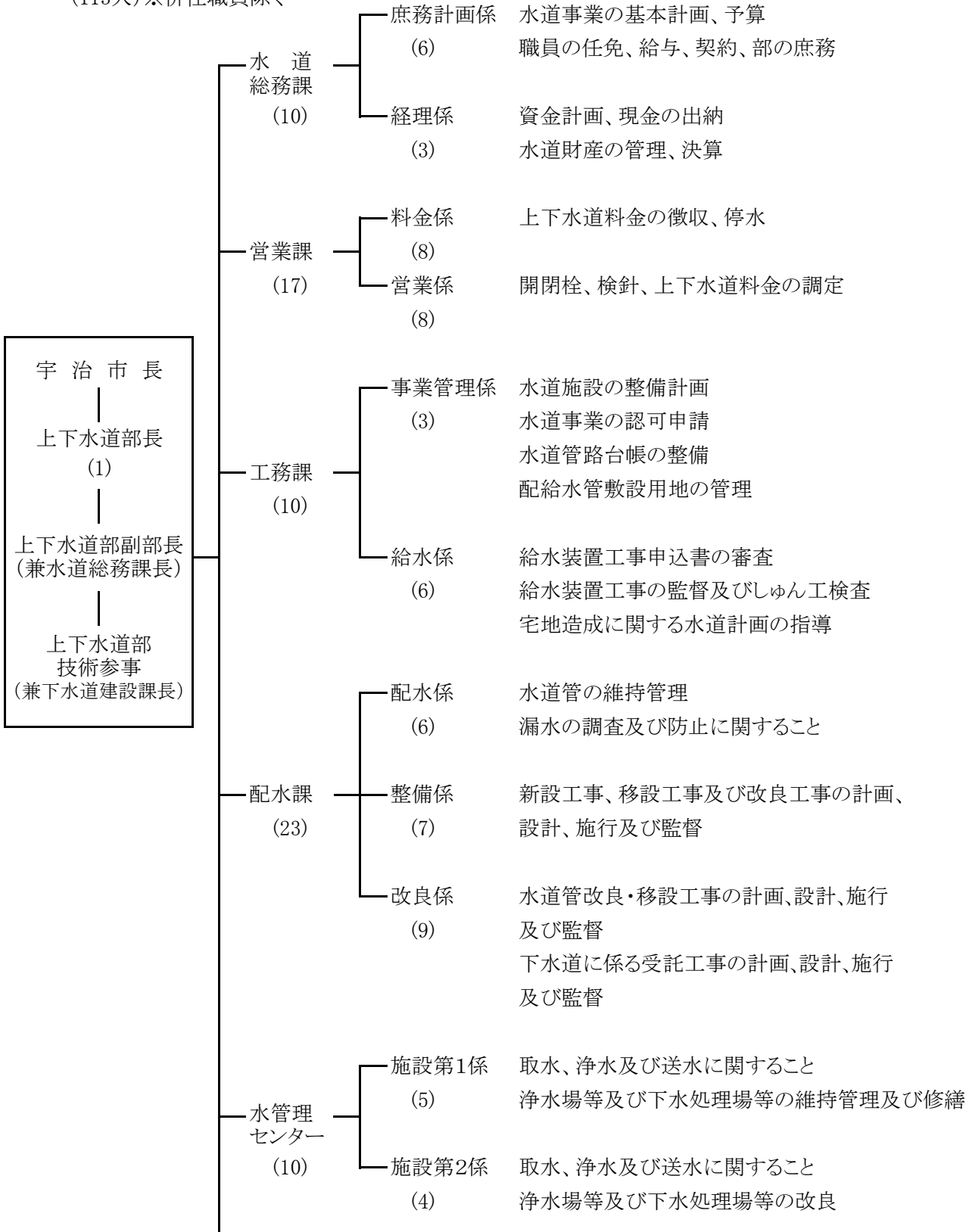


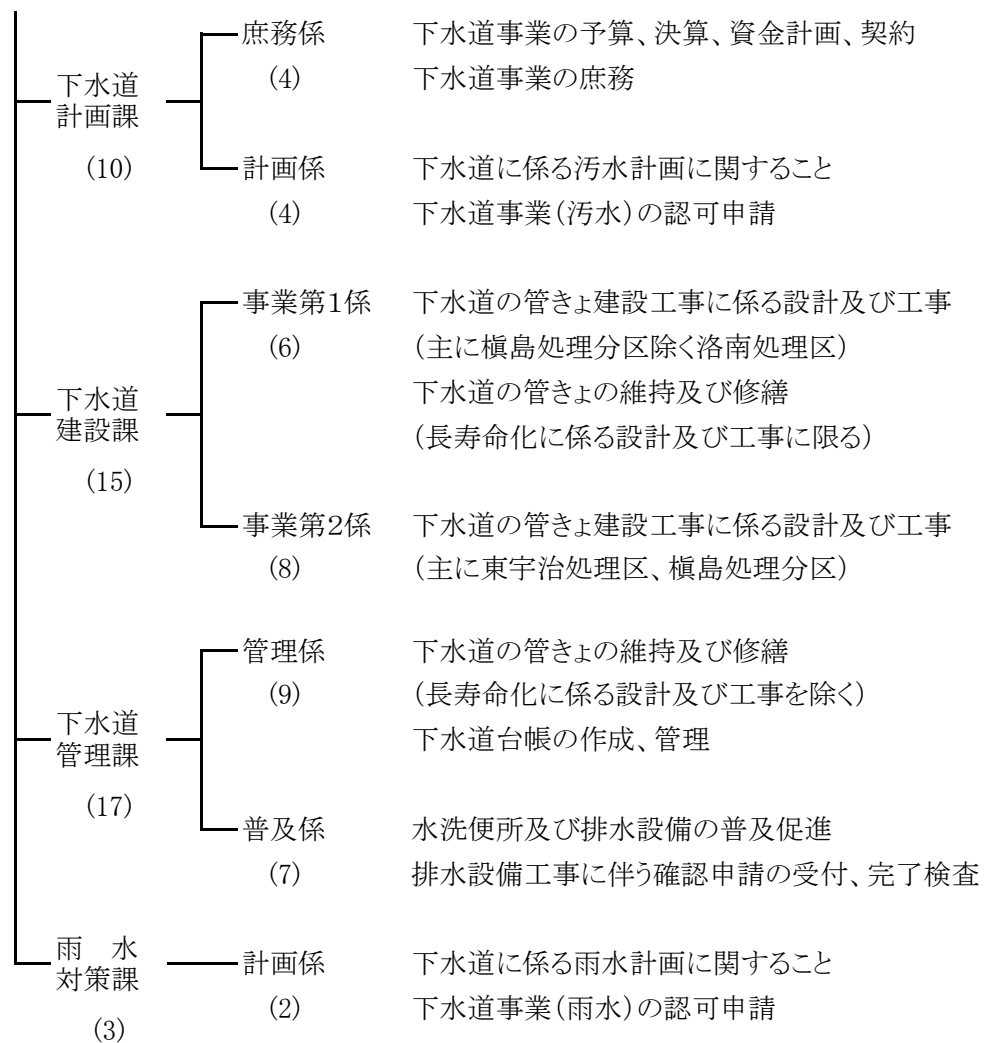
第7章 組織機構

【上下水道部】

令和2年4月1日現在

(113人)※併任職員除く





- ※ 1. ()内は職員定数
2. 雨水対策課職員は併任

宇治市の概況

(令和2年3月31日現在)

市制施行	昭和26年3月1日
行政区域	6,754ha
都市計画区域面積	4,654ha
市街化区域面積	2,220ha
市街化調整区域面積	2,434ha
人口	185,472人
世帯数	84,292世帯

公共下水道統計年報
宇治市上下水道部下水道計画課
宇治市宇治琵琶33番地
TEL 0774-20-8797
FAX 0774-21-0409