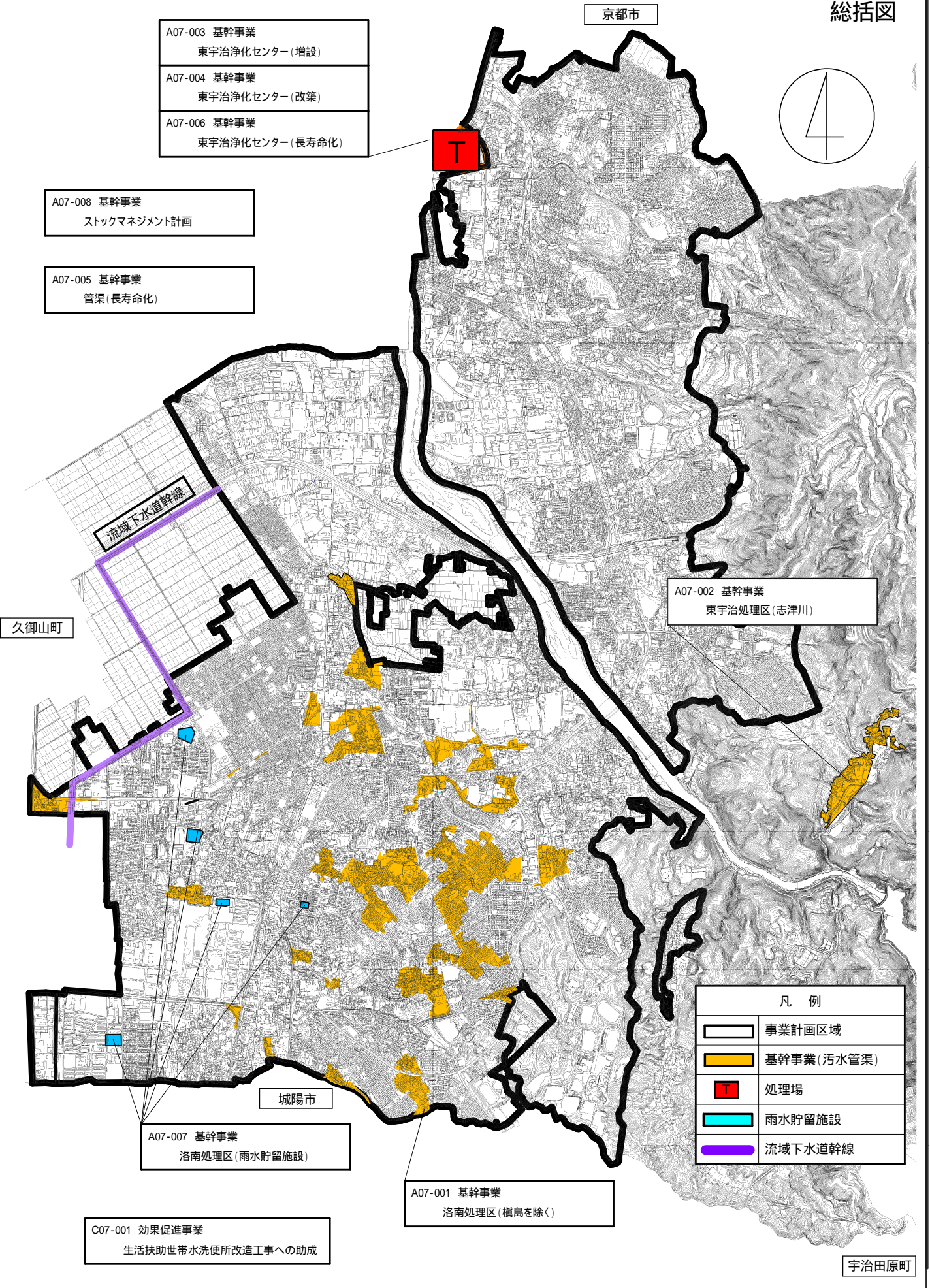


(参考図面)

計画の名称	宇治市における公共下水道事業の推進(第2期)		
計画の期間	平成26年度 ~ 平成30年度 (5年間)	交付対象	宇治市

総括図



凡 例	
	事業計画区域
	基幹事業(污水管渠)
	処理場
	雨水貯留施設
	流域下水道幹線