

重要な避難路に面する民有のブロック塀等の撤去等補助制度の創設について

<目的>

重要な避難路に面する危険なブロック塀等の撤去等を促進するため、平成30年度より実施している補助制度に加え、新たな補助制度の創設を予定しています。なお、重要な避難路については、宇治市地域防災計画において、今後設定される予定となっております。

<現行制度>

- 【実施期間】 平成30年11月1日より開始。今年度限り。
- 【交付対象】 道、公園等、公益的施設等に面するブロック塀等
- 【対象工事】 ブロック塀等の撤去のみ
- 【補助条件】 安全性に問題があるものに限る。高さ60cm以下にすること。
- 【補助限度額】 以下のうち低い額の3/4 上限150,000円
 - ・撤去、処分費
 - ・撤去面積 13,000円/m²

補助 3/4			所有者 1/4
国 1/2	府 1/4	市 1/4	

<新制度>

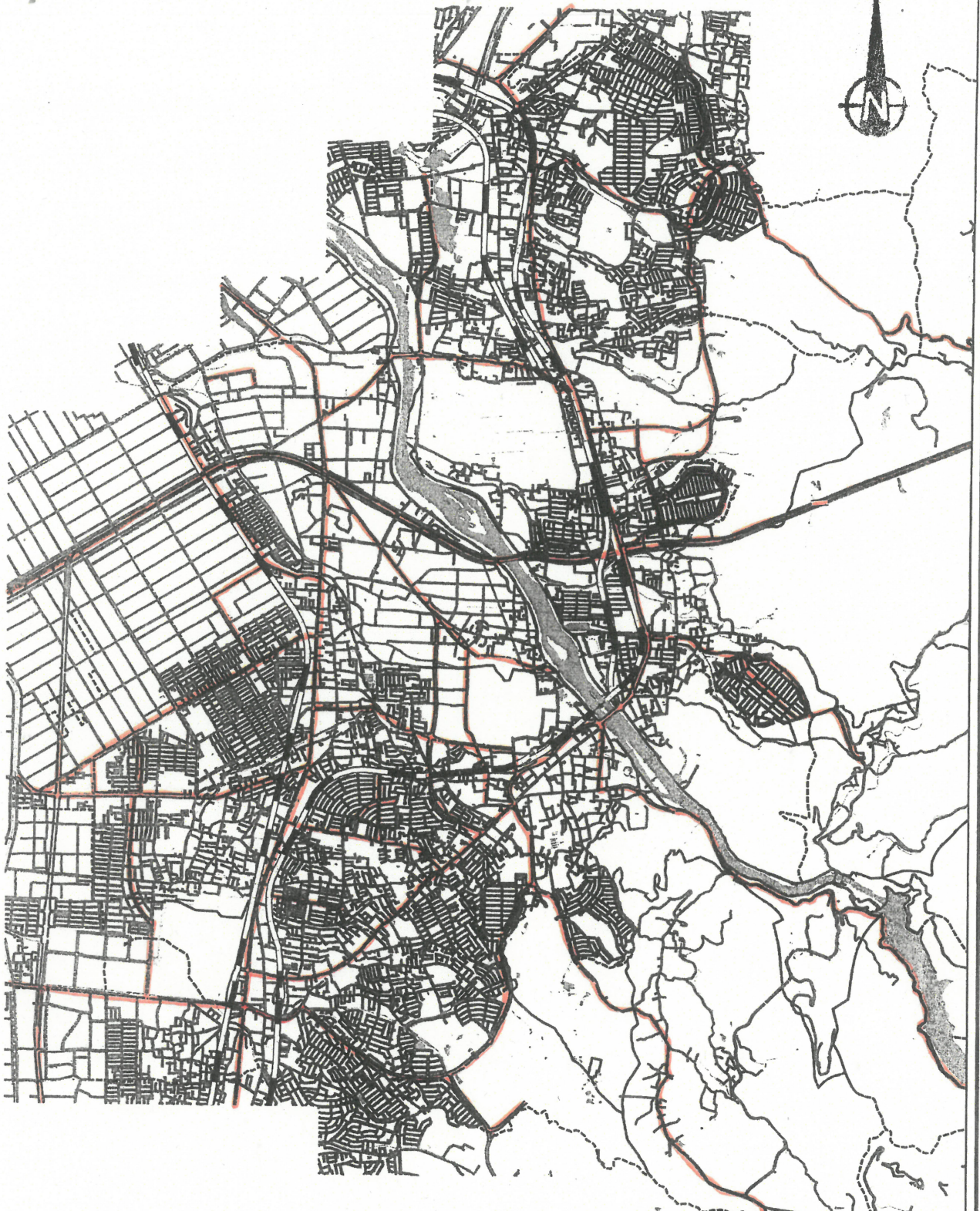
- 【実施期間】 重要な避難路の設定日(令和元年7月5日)より、令和2年度末まで。
- 【交付対象】 地域防災計画に指定する重要な避難路に面するブロック塀等
重要な避難路に面しているものは、現行制度と新制度、いずれかを選択できる。
- 【対象工事】 ブロック塀等の耐震診断、撤去、建替え(撤去+新設)、耐震改修
- 【補助条件】 安全性に問題があるものに限る。撤去の場合、高さ60cm以下にすること。
- 【補助限度額】 以下のうち低い額の2/3 上限400,000円
 - ・耐震診断、撤去(処分費含む)、建替え、改修の合計事業費
 - ・耐震診断、撤去、建替え、改修長さ 80,000円/m

補助 2/3		所有者 1/3
国 1/2	市 1/2	
	府 ※	

※府(撤去に限る。)
補助のうち1/4かつ
上限37,500円

地域防災計画に設定する重要な避難路(案)一覧

国道	1号京滋バイパス
	24号
府道	宇治淀線
	京都宇治線
	向島宇治線
	八幡宇治線
	大津南郷宇治線
	二尾木幡線
	城陽宇治線
	大津宇治線
	宇治小倉停車場線
	府道黄檗停車場線
	山城総合運動公園城陽線
	市道
下居大久保線	
大久保名木線	
川東京大線	
蛇塚南陵線	
明星線	
城陽宇治線	
木幡日野線	
黄檗山手線	
羽戸山1号線	
西田熊小路線	
十一外線	
矢落藪場線	
小倉安田線	
宇治白川線	
菟道志津川線	
新開三番割線	
堀池南落合線	
春日森落合線	
宇治榎島線	
菟道榎島線	
榎島町11号線	
榎島町70号線	
榎島町159号線	
伊勢田町41号線	
伊勢田町58号線	
開町17号線	



縮尺 1 : 40000

