

令和元年6月27日
建設水道常任委員会資料
建設部建設総務課

市道路線の認定等について

認定：議案第49号関係

- 開発に伴うもの 4路線
(内訳)
 - 都市計画法に基づく開発に伴うもの (4路線)
- 地域の取組によるもの 1路線

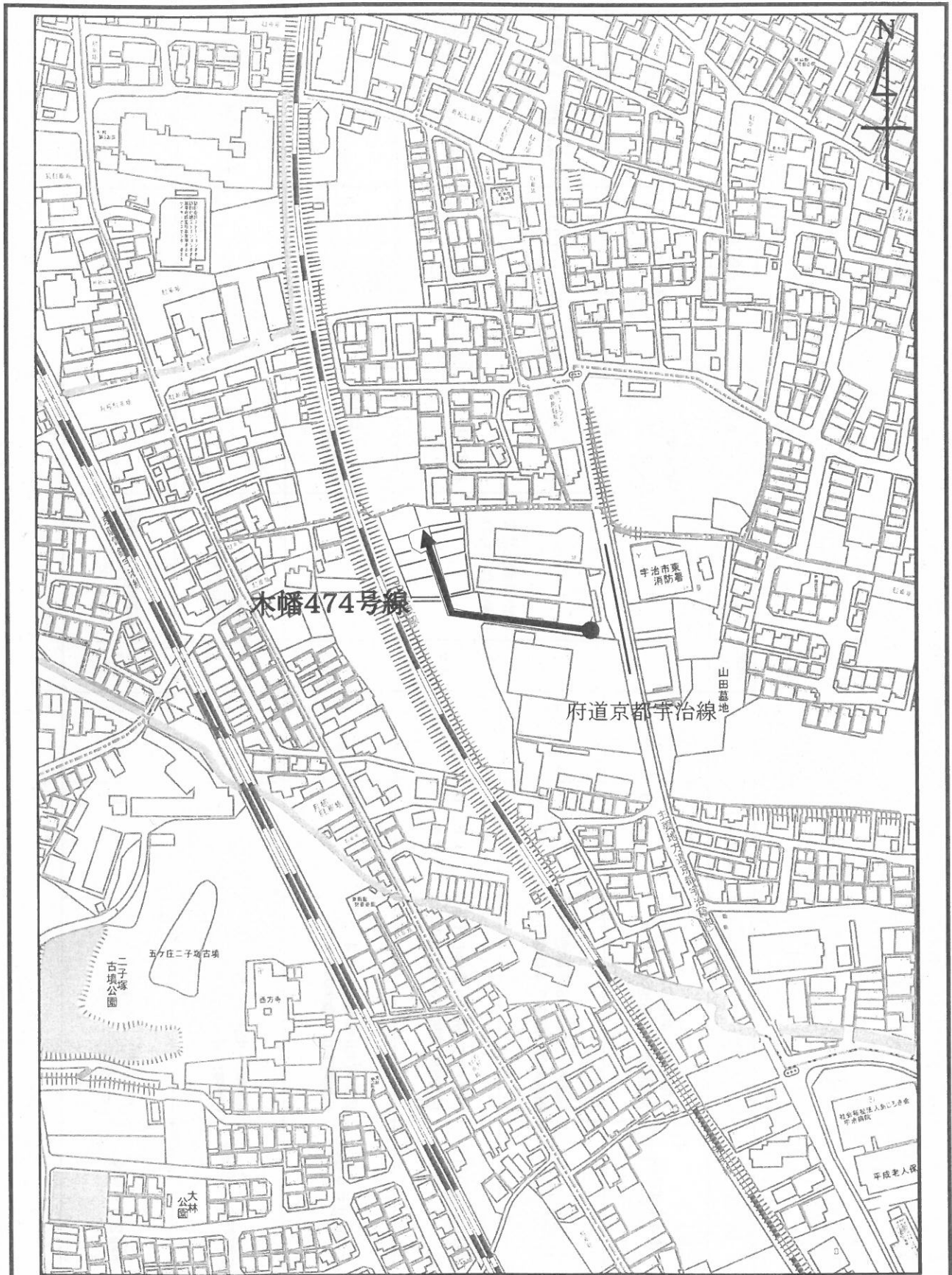
廃止：議案第50号関係

- 市道路線との重複によるもの 1路線

路線の概要

区分	頁	路線名	起終点	幅員(m)	延長(m)	議案番号	概要	開発事業者	完了公告日	登記年月日	
認定	2~3	木幡474号線	木幡南端8番地の4 木幡南端15番地の9	6.0 ~12.0	120.4	49	都市計画法による 開発に伴うもの	奥田建設工業 株式会社	平成29年 2月 3日	平成29年 2月14日	
	4~5	榎島町221号線	榎島町一ノ坪333番地の1 榎島町一ノ坪334番地の1	6.0 ~8.0	44.7			江口 千津子	平成28年10月21日	平成29年 1月31日	
	6~7	伊勢田町220号 線	伊勢田町井尻33番地の30 伊勢田町井尻33番地の19	6.0 ~12.0	101.1			株式会社 ワンド	平成28年10月 4日	平成28年10月 7日	
	8~9	広野町299号線	広野町丸山2番地の44 広野町丸山2番地の48	6.5 ~12.2	66.8			ライブ不動産 株式会社	平成29年 3月 3日	平成29年 5月 9日	
	10~11	広野町300号線	広野町一里山45番地の1 広野町一里山45番地の12	4.0 ~6.0	107.1						平成30年 8月22日
	廃止	12~13	木幡239号線	木幡南端14番地の4 木幡南端14番地	1.0			34.5	50	市道路線との重複 によるもの	—

位置図(認定)



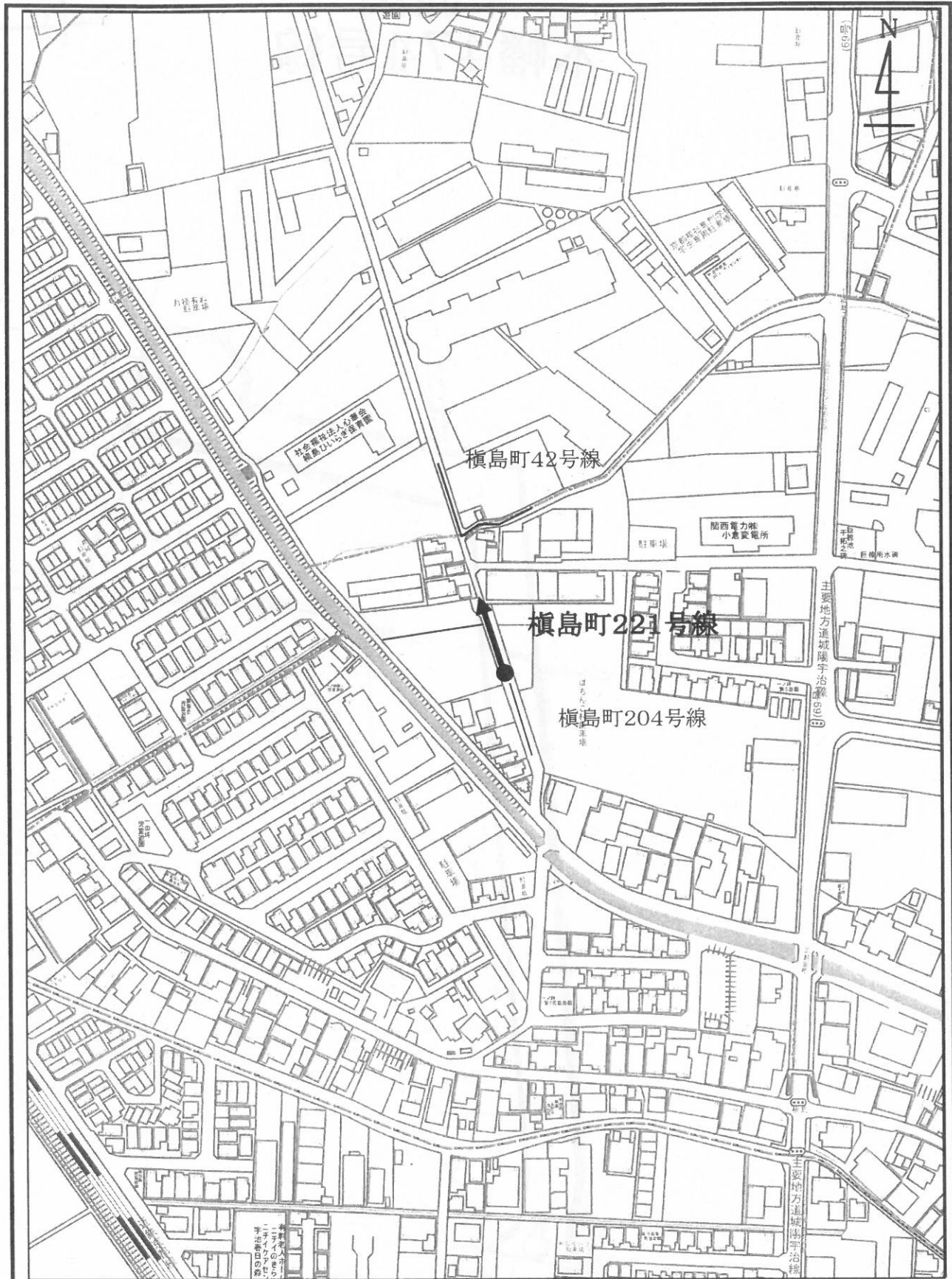
市道	木幡474号線	延長	120.4 m	備考 開発行為
起点	木幡南端8番地の4	最小幅員	6.0 m	
終点	木幡南端15番地の9	最大幅員	12.0 m	

縮尺:1:2500

平面図 木幡474号線



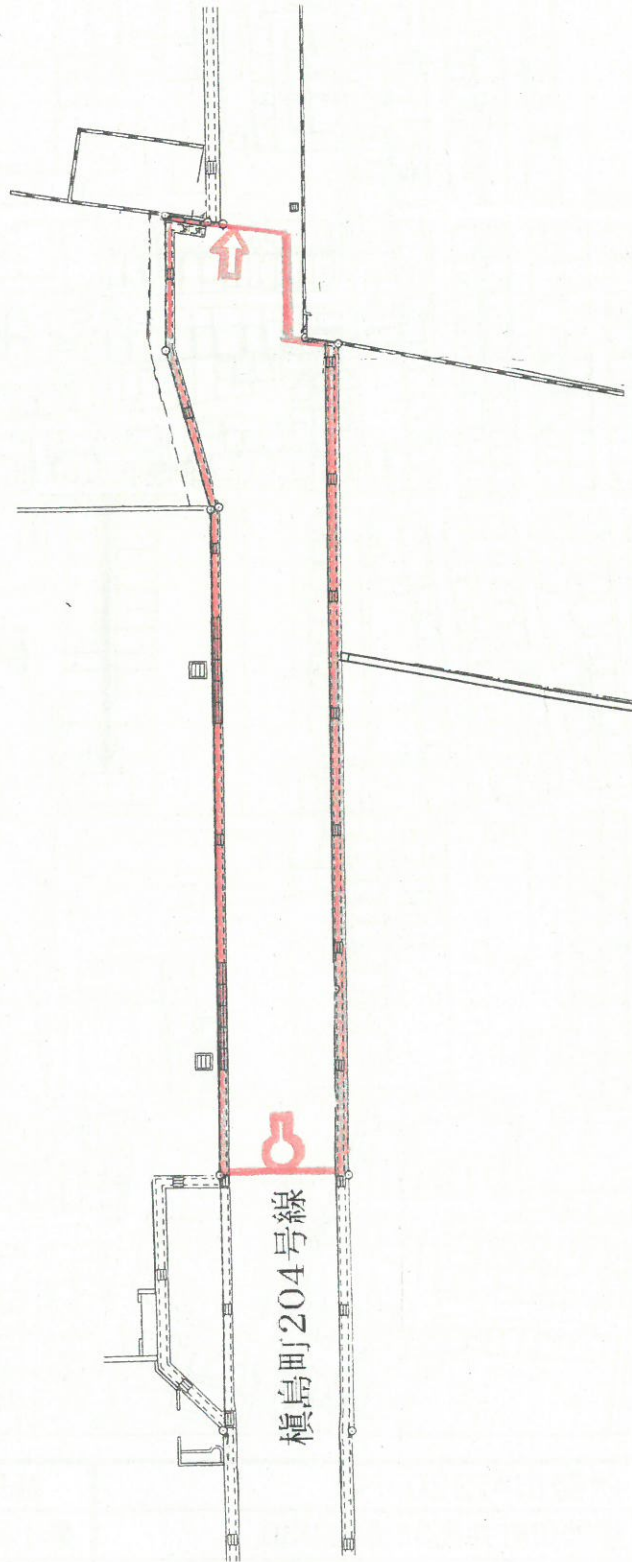
位置図(認定)



市道	榎島町221号線	延長	44.7 m	備考 開発行為
起点	榎島町一ノ坪336番地の1	最小幅員	6.0 m	
終点	榎島町一ノ坪334番地の1	最大幅員	8.0 m	

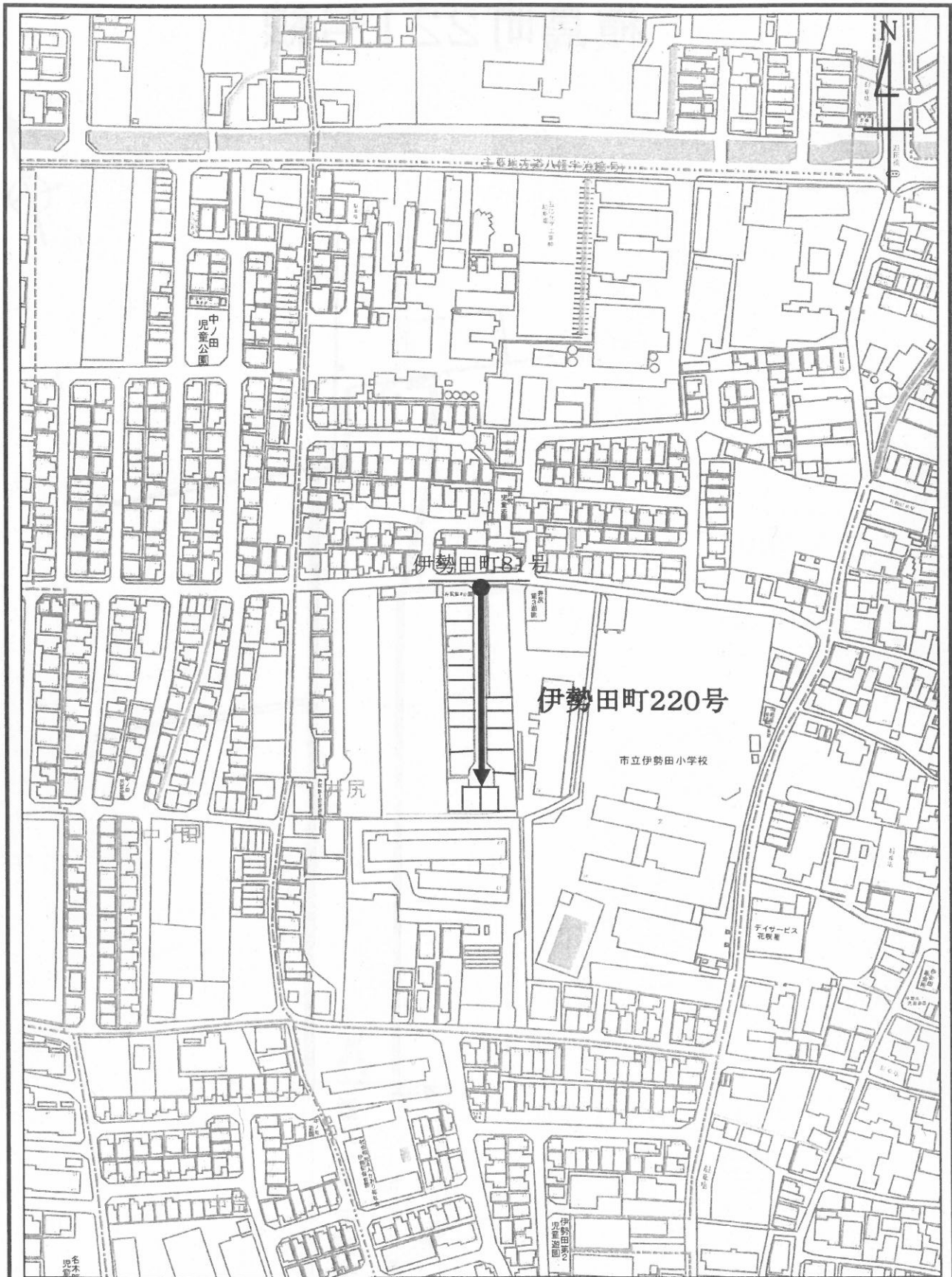
縮尺:1:2500

平面図 槇島町221号線



槇島町204号線

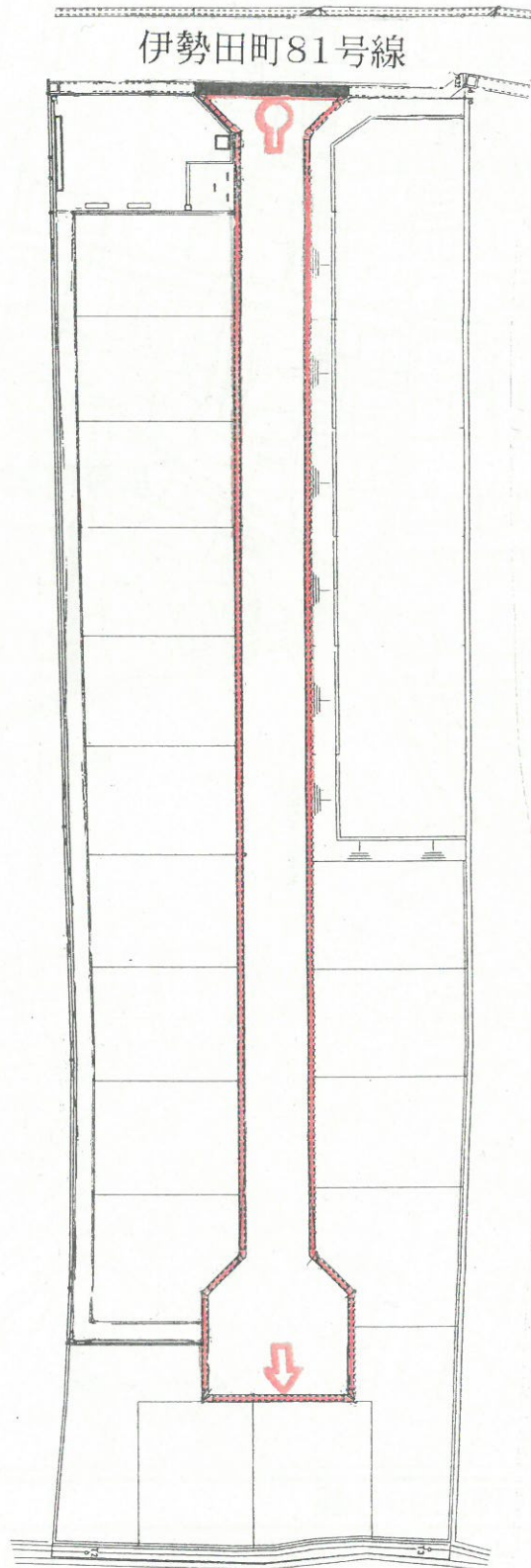
位置図(認定)



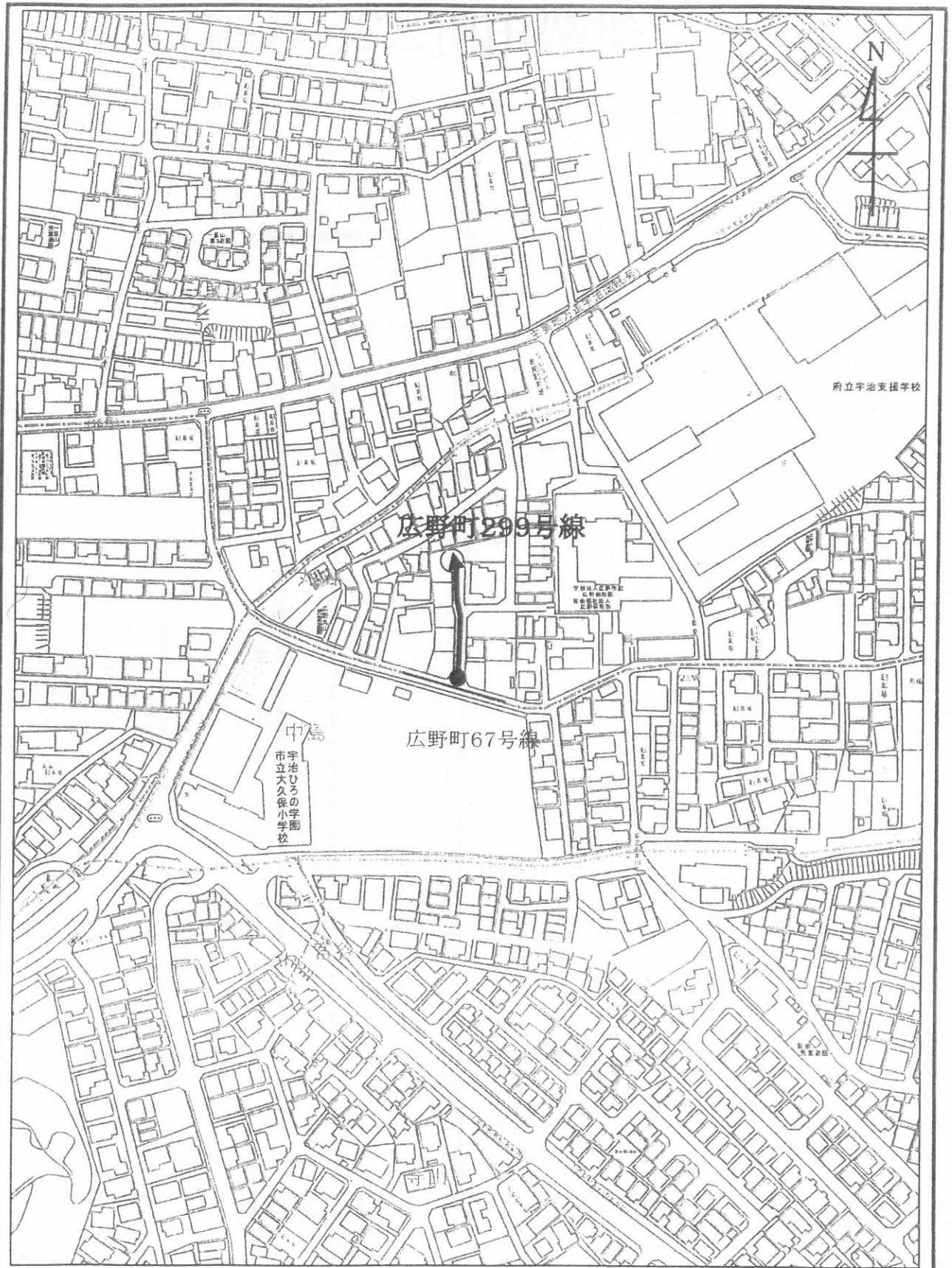
市道	伊勢田町220号線	延長	101.1 m	備考 開発行為
起点	伊勢田町井尻33番地の30	最小幅員	6.0 m	
終点	伊勢田町井尻33番地の19	最大幅員	12.0 m	

縮尺:1:2500

平面図 伊勢田町220号線



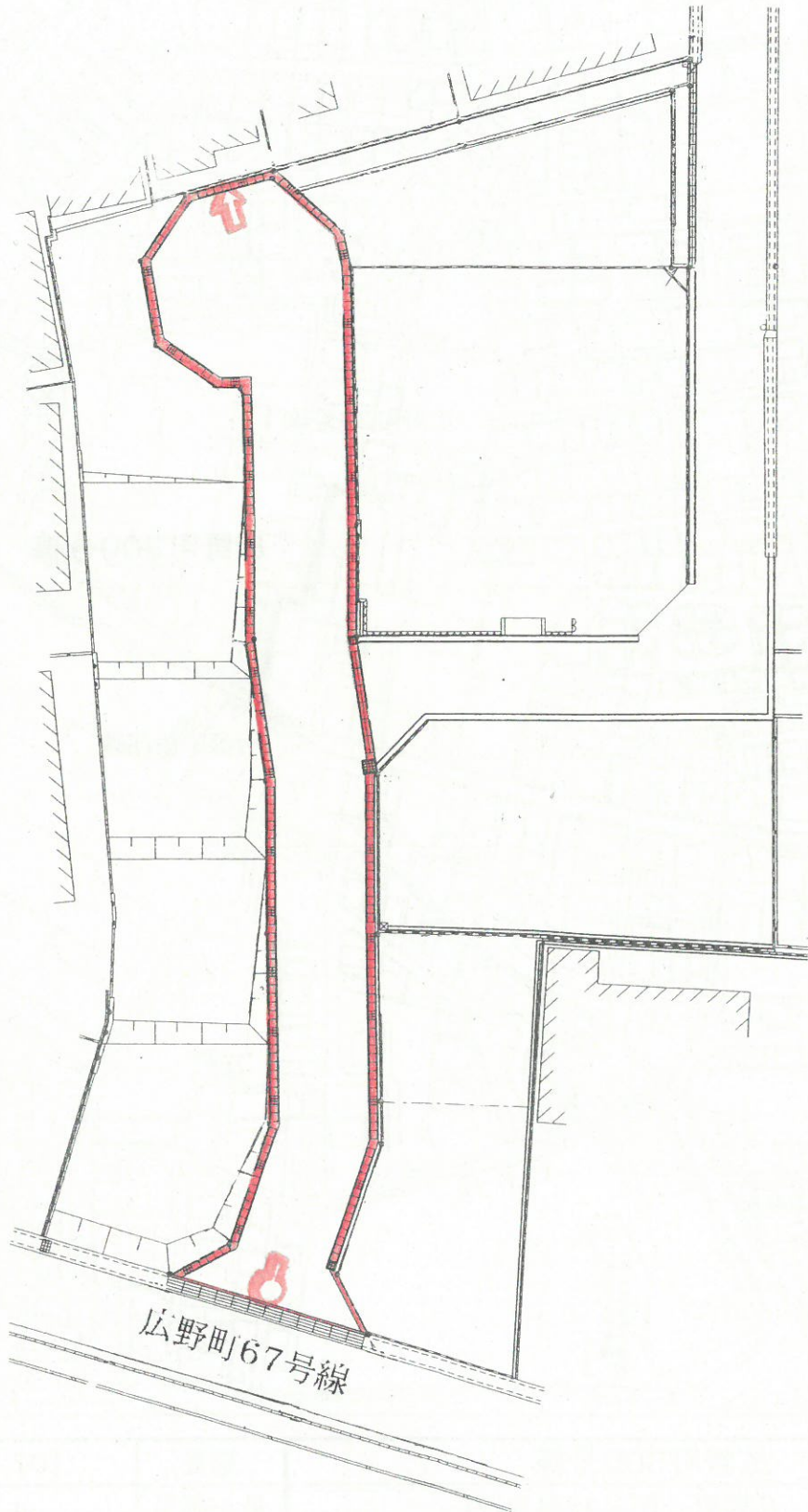
位置図(認定)



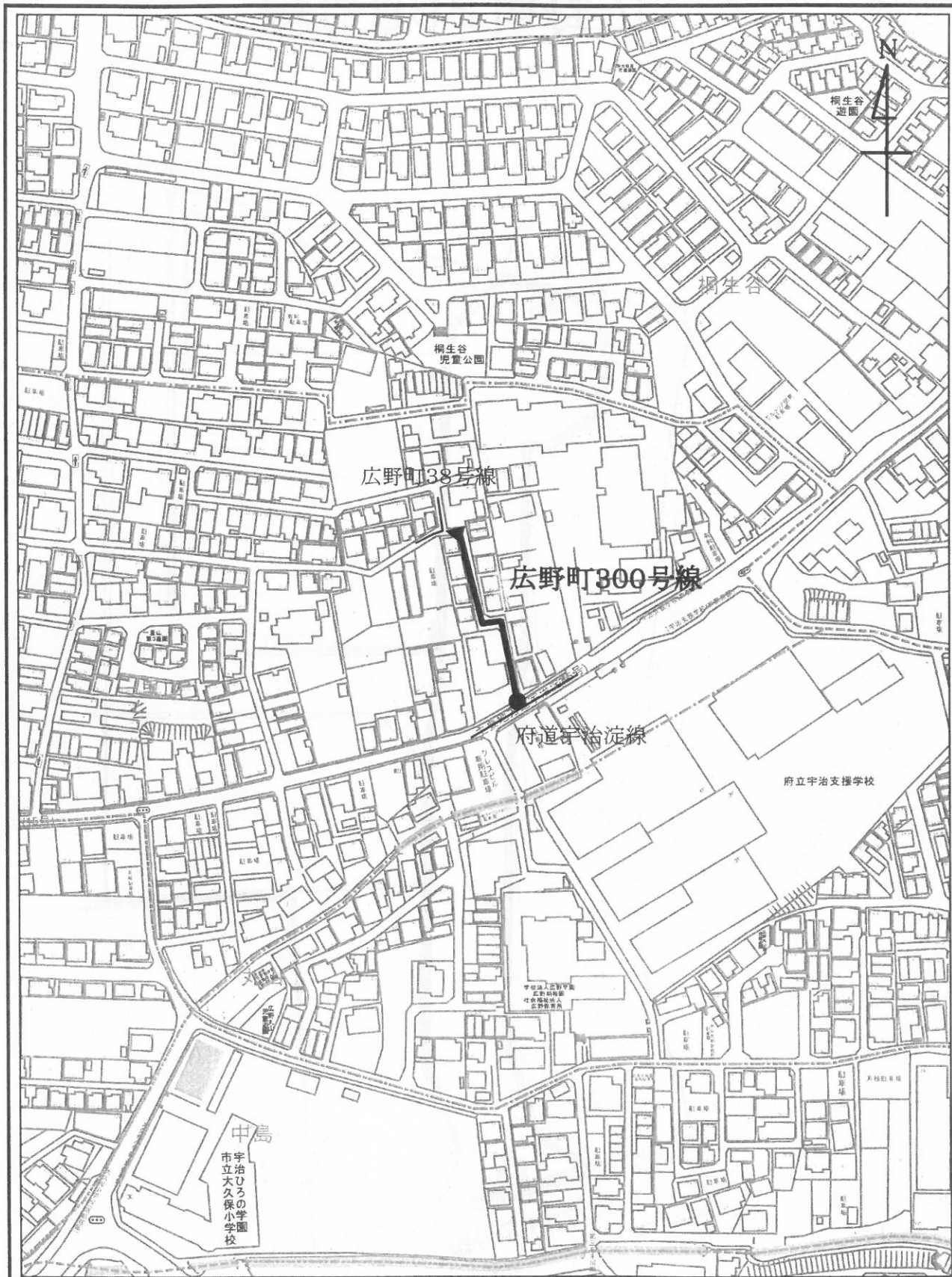
市道	広野町299号線	延長	66.8 m	備考 開発行為
起点	広野町丸山2番地の44	最小幅員	6.5 m	
終点	広野町丸山2番地の48	最大幅員	12.2 m	

縮尺:1:2500

平面図 広野町299号線



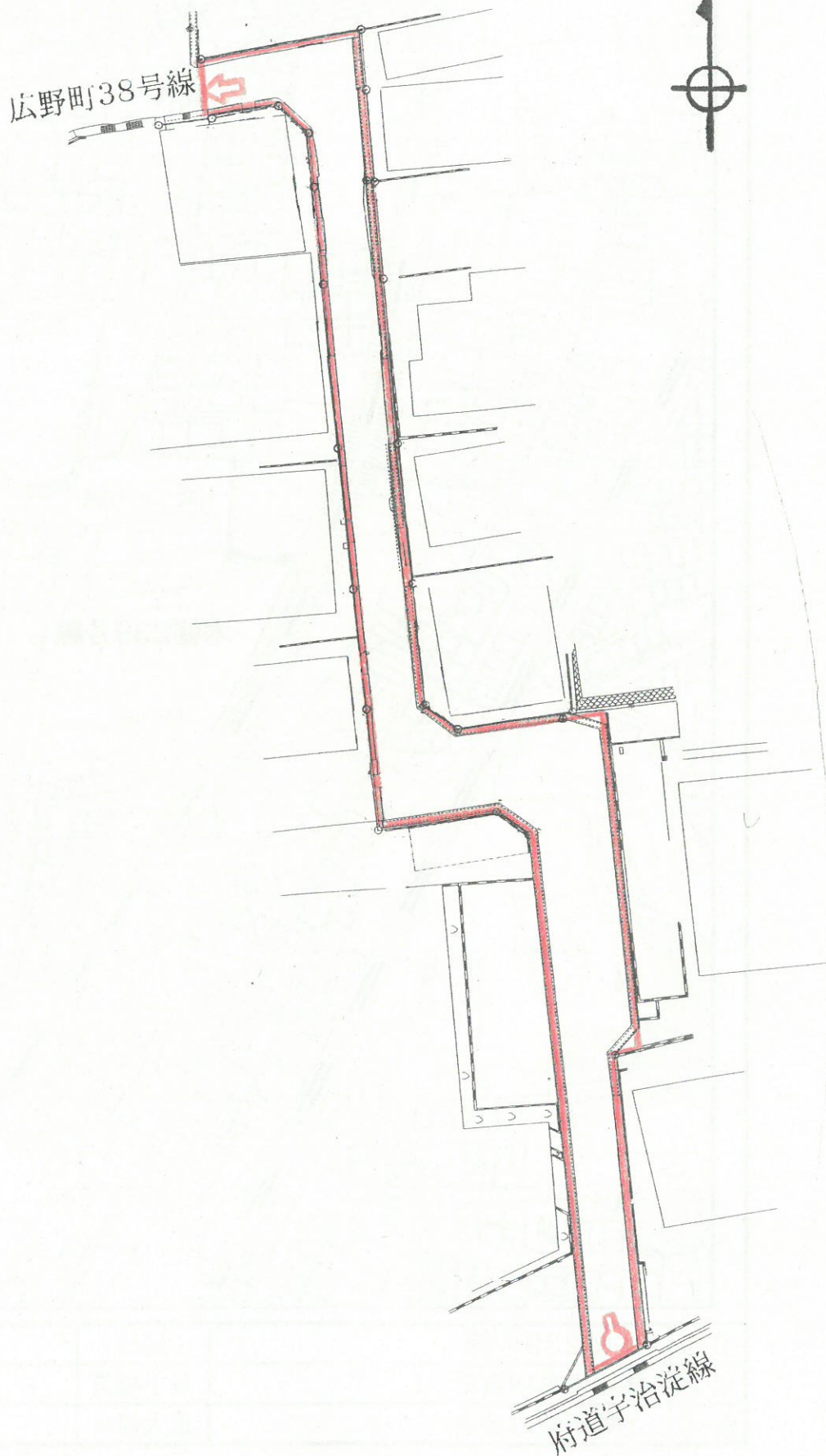
位置図(認定)



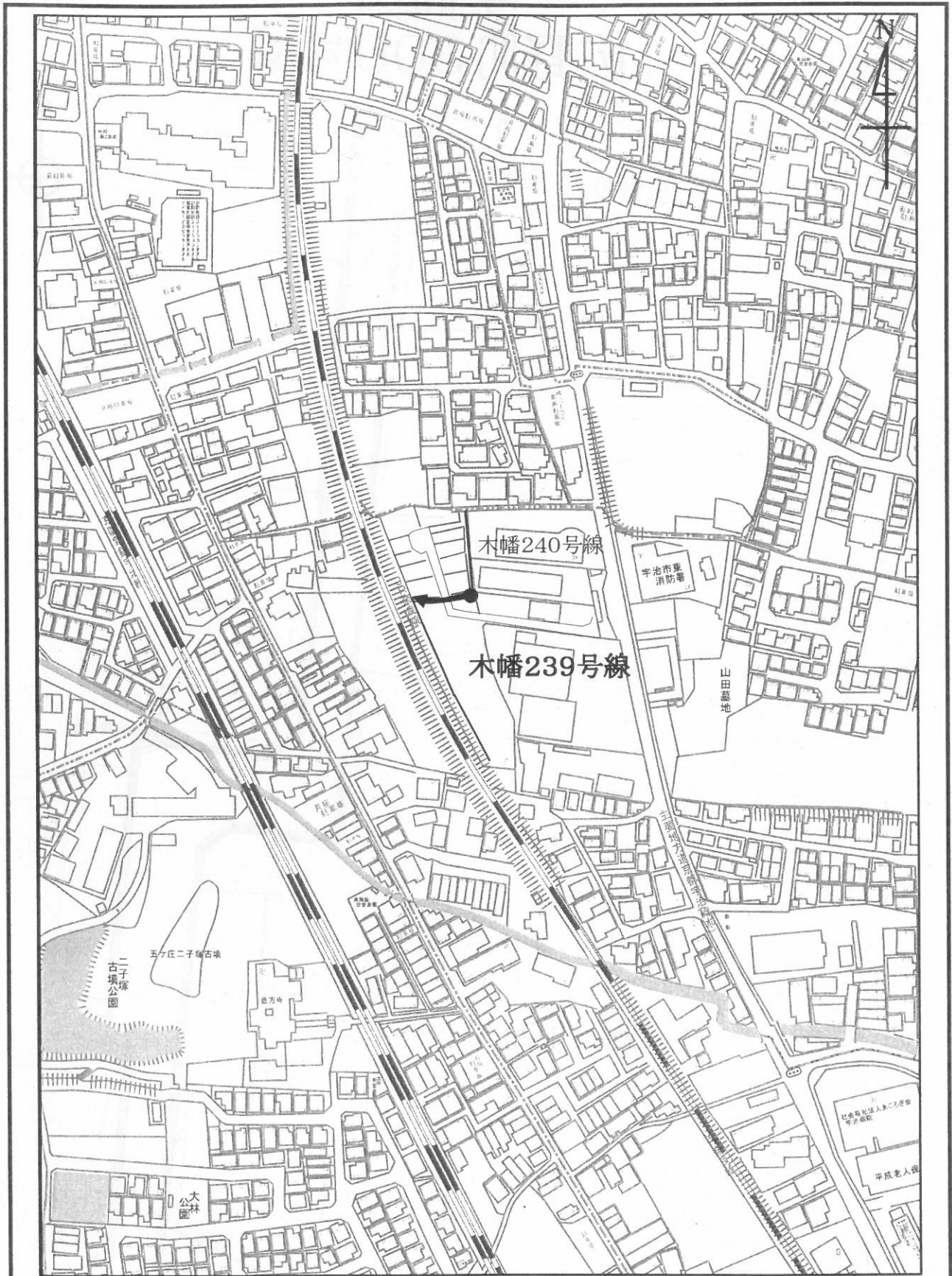
市道	広野町300号線	延長	107.1 m	備考 地域取組
起点	広野町一里山45番地の1	最小幅員	4.0 m	
終点	広野町一里山45番地の12	最大幅員	6.0 m	

縮尺:1:2500

平面図 広野町300号線



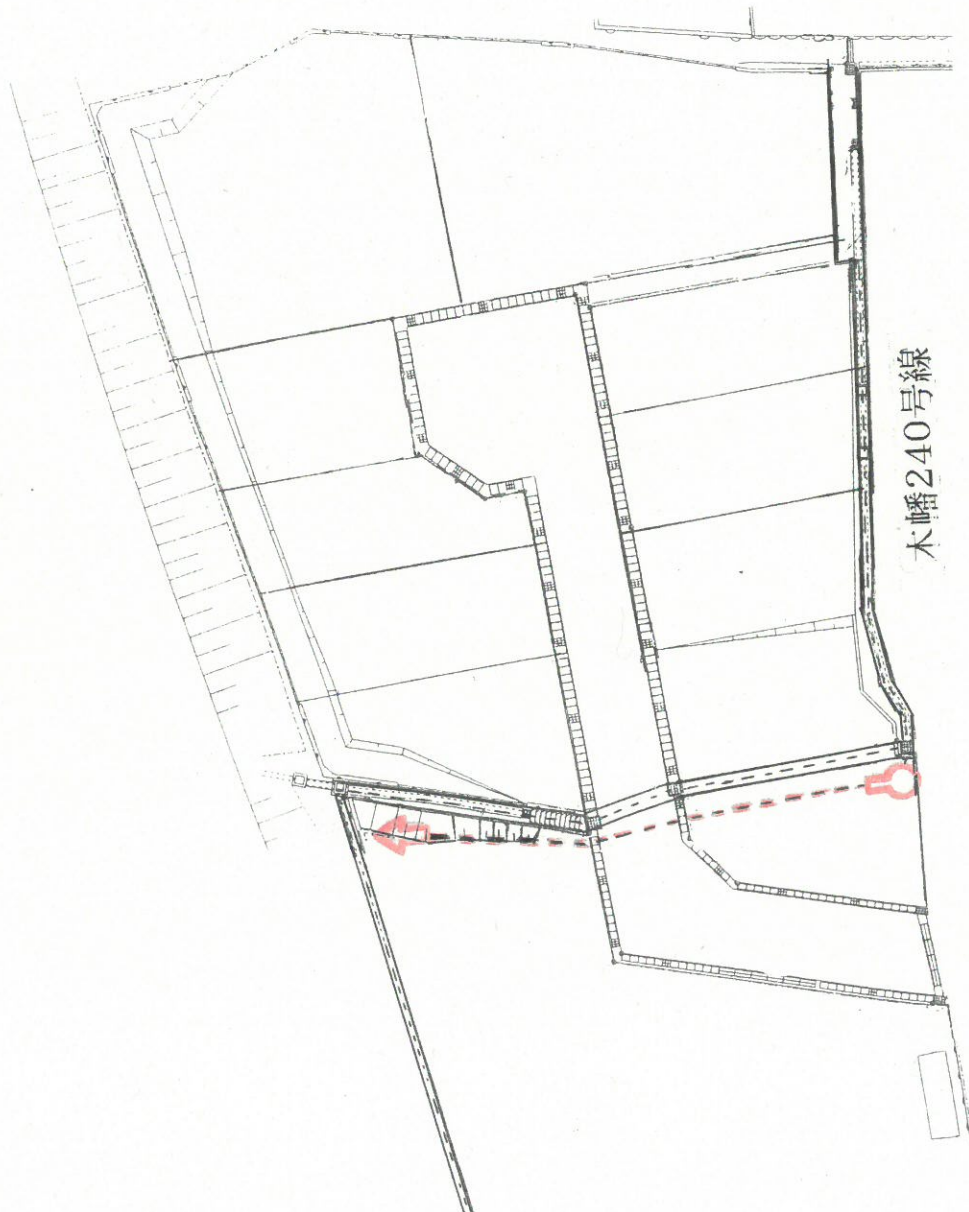
位置図(全部廃止)



市道	木幡239号線	延長	34.5 m	備考 全部廃止
起点	木幡南端14番地の4	最小幅員	1.0 m	
終点	木幡南端14番地	最大幅員	1.0 m	

縮尺:1:2500

平面図 木幡239号線



木幡240号線