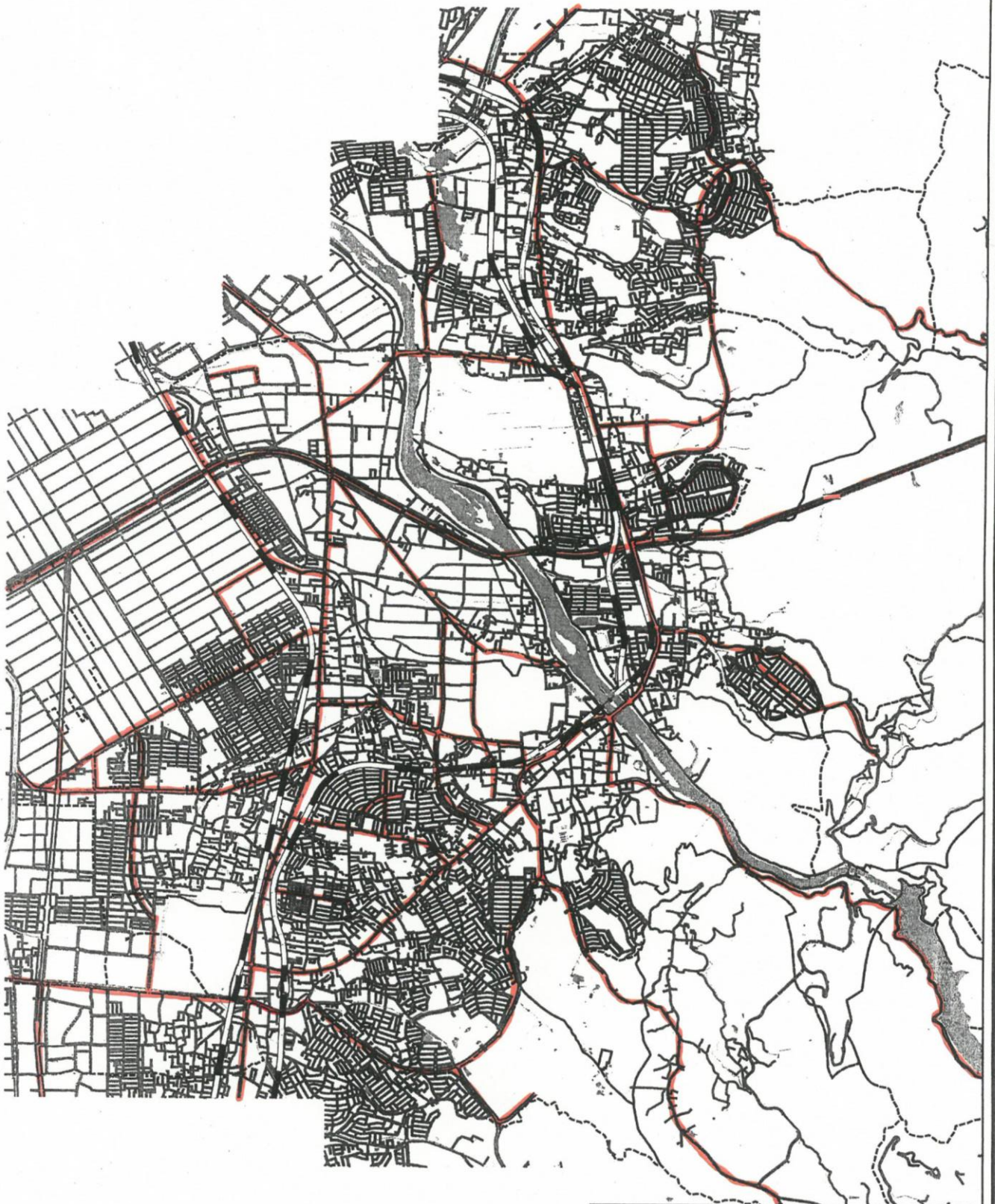


資料1-43 重要な避難路一覧

国道	1号京滋バイパス
	24号
府道	宇治淀線
	京都宇治線
	向島宇治線
	八幡宇治線
	大津南郷宇治線
	二尾木幡線
	城陽宇治線
	大津宇治線
	宇治小倉停車場線
	府道黄檗停車場線
山城総合運動公園城陽線	
市道	南陵線
	下居大久保線
	大久保名木線
	川東京大線
	蛇塚南陵線
	明星線
	城陽宇治線
	木幡日野線
	黄檗山手線
	羽戸山1号線
	西田熊小路線
	十一外線
	矢落菌場線
	小倉安田線
	宇治白川線
	菟道志津川線
	新開三番割線
	堀池南落合線
	春日森落合線
	宇治榎島線
	菟道榎島線
	榎島町11号線
	榎島町70号線
	榎島町159号線
	伊勢田町41号線
	伊勢田町58号線
	開町17号線



縮尺 1 : 40000

