

# 淀川下流域における河川の様相と開発

20190302 宇治市産業会館

大阪府教育庁文化財保護課

専門員 阪田育功（さかた やすのり）

## 1 淀川下流域の流路の様相（地形から見て）

### 淀川右岸

湿地帯と北部に条里地割施行区域

北摂山地からの河川流入

### 淀川左岸

淀川分流と北河内低地

生駒山地からの小河川の流入

南からの大和川の流入

### 大和川流路の様相

深野池・新開池

河川流路の変遷

河内低地部での河川堆積と地盤形成

## 2 淀川左岸の遺跡消長（集落遺跡から見て）

（旧茨田郡内）

5世紀に成立する遺跡が多い 地形環境の安定 渡来人の技術

7世紀に消滅する遺跡が多い 環境激変・水没か

（7世紀の南河内台地部の「国家的開発」の意味）

蔀屋北遺跡の消長 5世紀渡来人による馬飼集落の成立 7世紀に水没

## 3 大和川流域の河川の変遷（川から見て）

弥生時代中期までの網状流

弥生時代後期後半から流れ、古墳時代初頭に埋没する本流(小坂合・萱振ルート)

古墳時代中期の安定

飛鳥時代の流路変化 矢作ルートが本流

奈良時代の本流 古平野川

流路の廃絶 = 別の本流の形成 洪水などの要因

## 4 文献の記録（文献作成当時の記録や記憶が反映されている 正否は総合的検証必要）

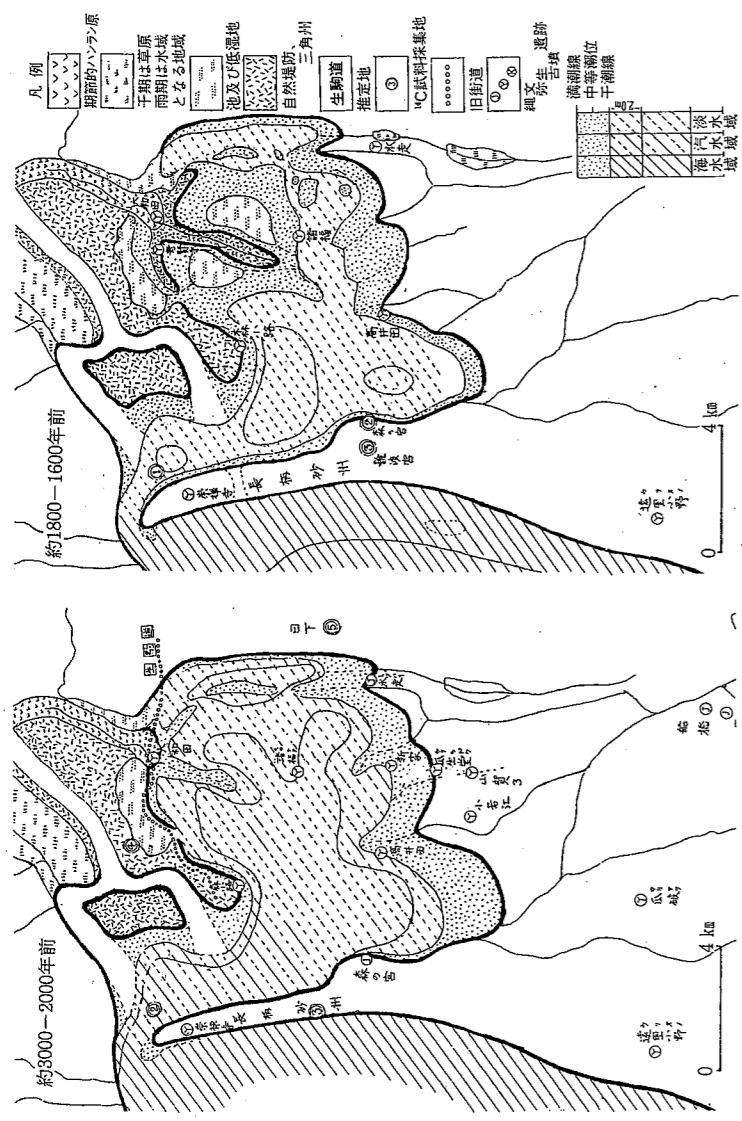
日本書紀 仁徳天皇紀 11年 絶間 渡来人

行基年譜 天平 13年記 次田堀川

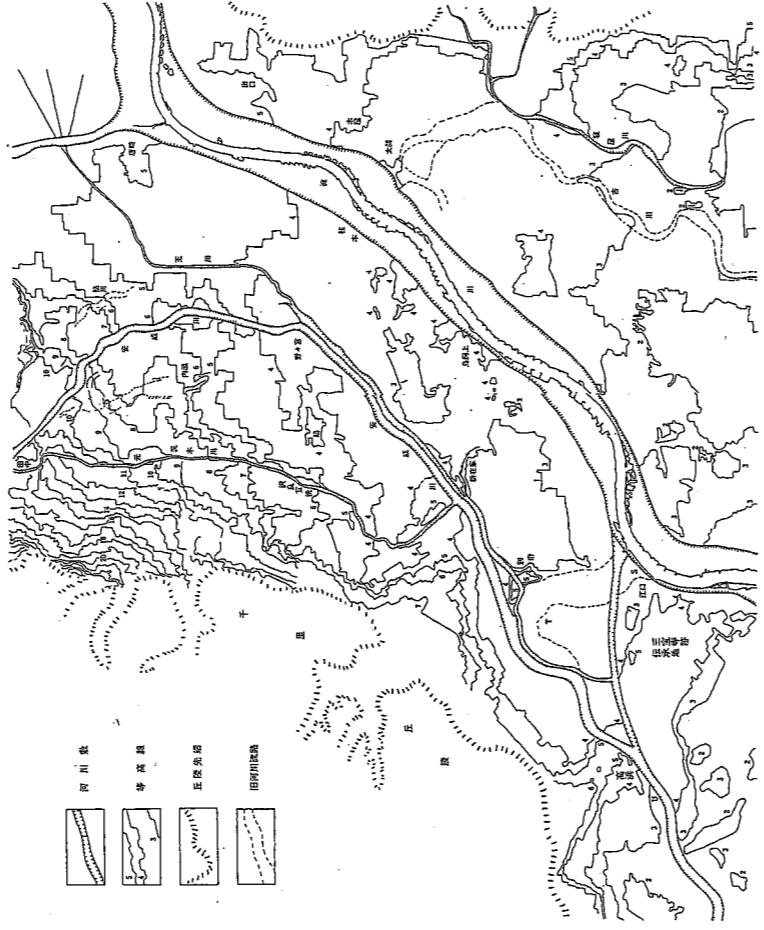
続日本紀 延暦 3年 三国川

## 5 河川変遷と地域集団の消長(古墳から見て)

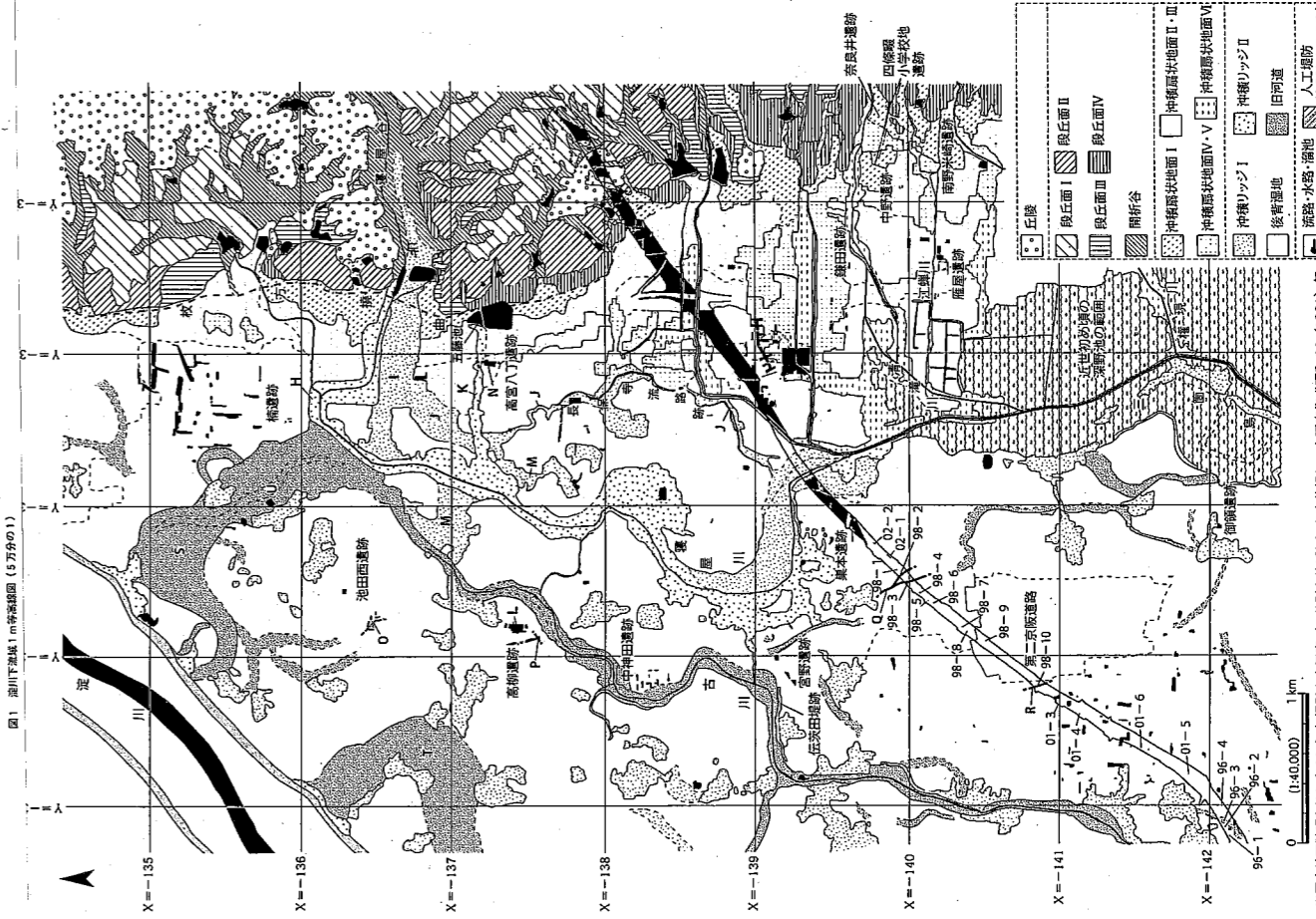
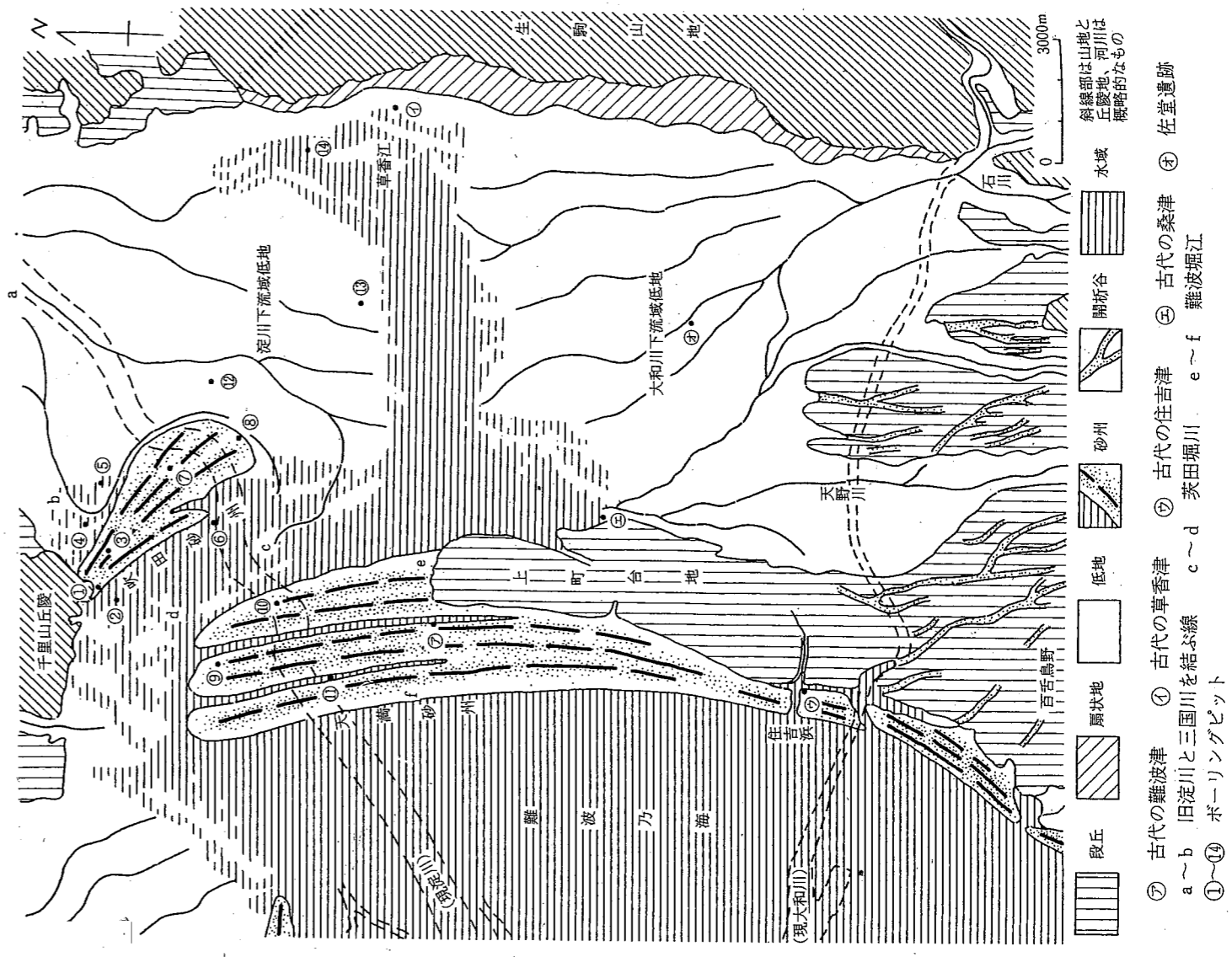
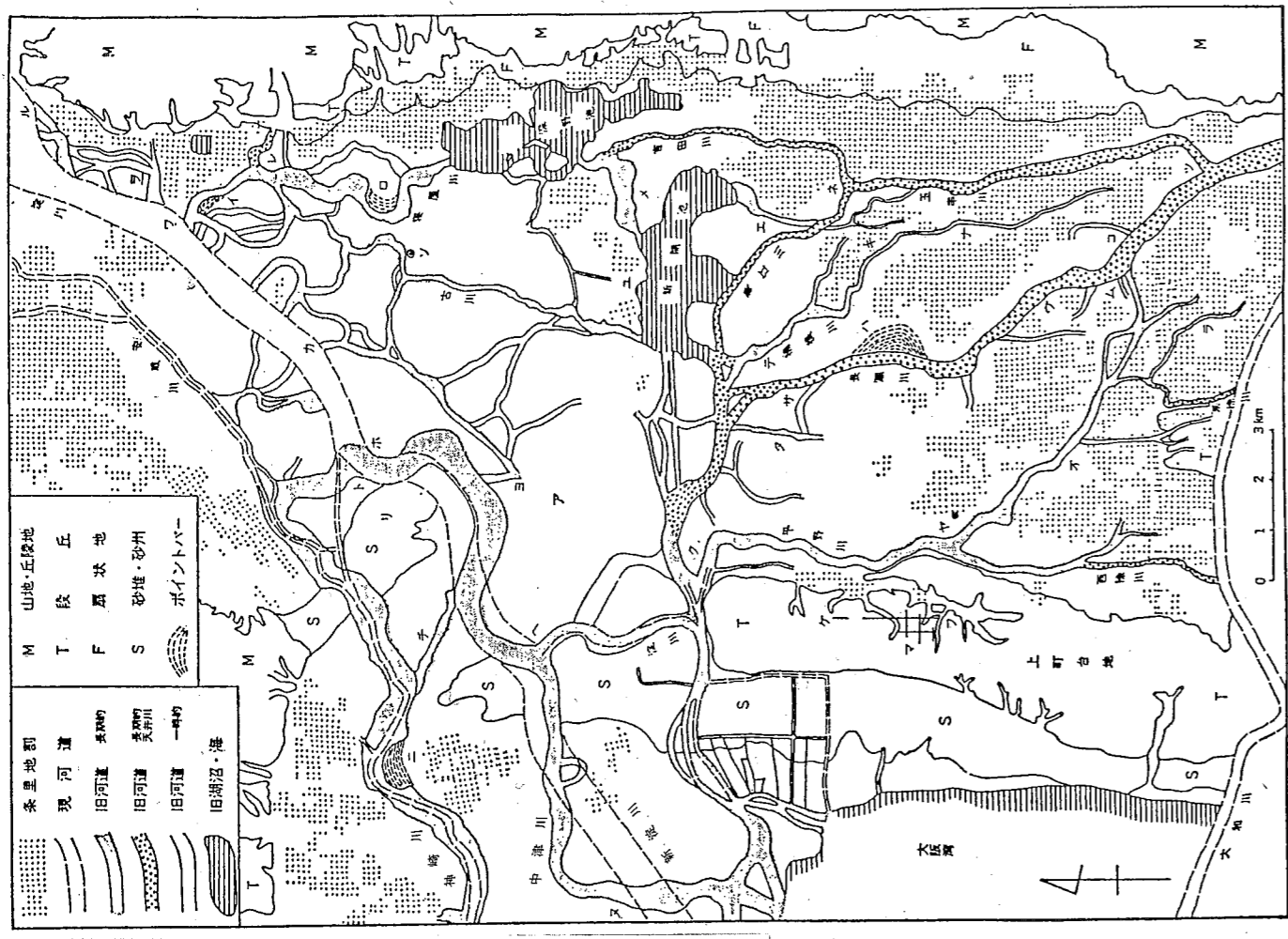
古墳はなぜ奈良盆地東南部で発生したか 河内中心主義者の独り言



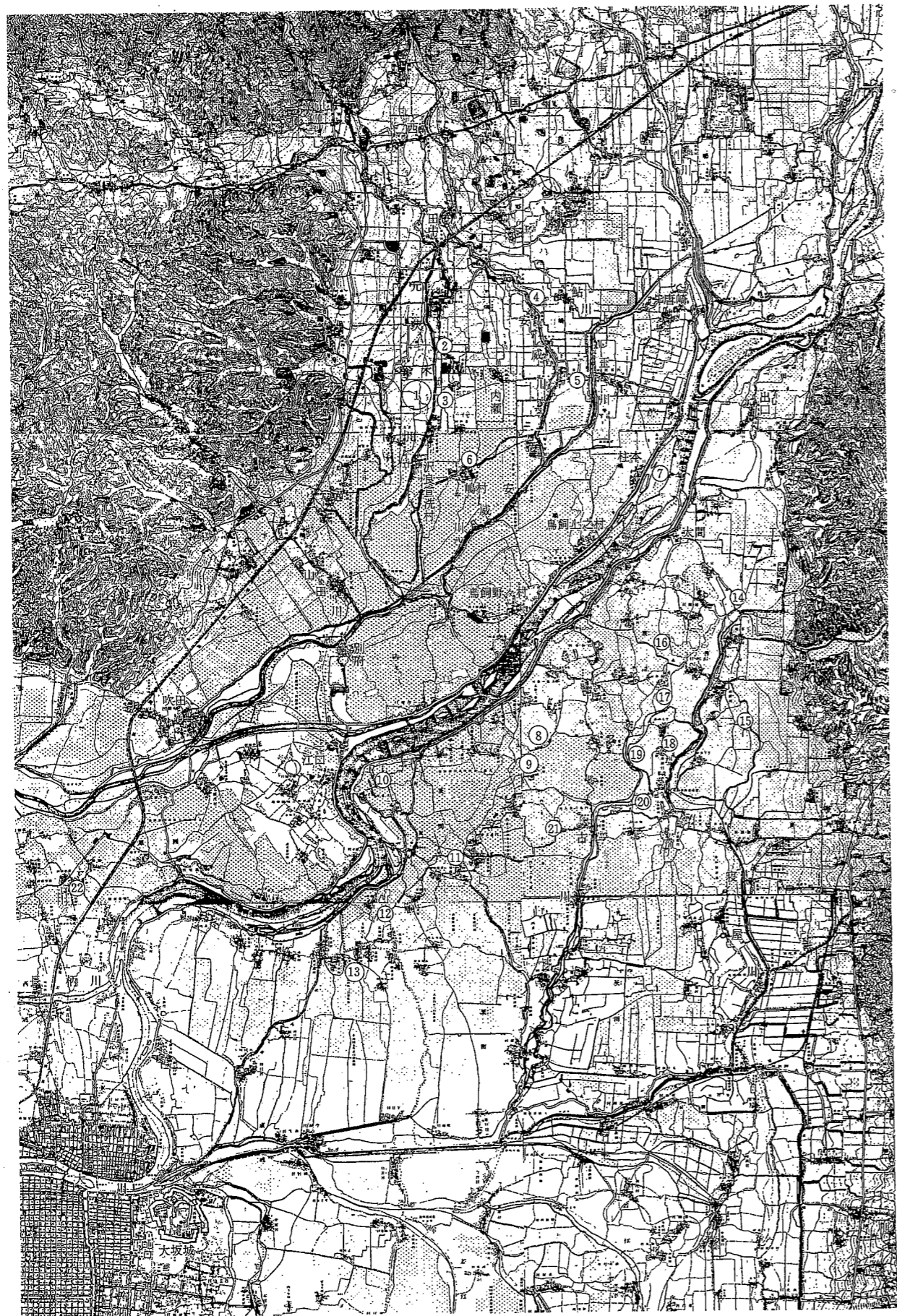
III-2-1-1 図4 河内平野の古地理図 (縄山・市原1985、市原・縄山1986)



III-1-4-1 図5 大阪平野低地の旧河道と汀線図 (服部 1978)<sup>5)</sup> 汀線は17世紀後期



※国土地理院図第38 (1961) 年撮影航空写真 (2倍引き伸ばし) を基体とし、大阪府作成図第38 (1961) 年 3,000分の1地形図をもとに作成。標高は世界測地系 (標高基準 2000) にとどく (5m単位で表示)。 ※アピアレット (H-MO) は井上 (2016) と共通。今回、今期、N-1を追加した。井上 啓一 作成



淀川左岸～河内湖遺跡消長表

遺跡名	調査区名	弥生時代	古墳前期	古墳中期	古墳後期	7世紀	奈良時代	平安時代	中世	参考文献
寝屋川市 (茨田郡域)										
茨田郡条里	郡～田井				△				△	
楠				○	○					『寝屋川市史』第1巻 考古資料編 1998 『失われた古代の港』1997 寝屋川市教委
茨田郡条里	池田川村	○		△	△					『池田西遺跡』1998 寝屋川市教委
池田下村		△		△	○		△			『池田西遺跡』1998 寝屋川市教委
池田西	府教委(1次)	△		○	○		○	△	△	『池田西遺跡発掘調査概要』1994 大阪府教委
	府教委(2次)	○		△	○		○	△	△	『現説資料』1997 大阪府教委
	市(IDN96-1)				△				○	『池田西遺跡』1998 寝屋川市教委
高柳麩寺							△	△	△	『寝屋川市史』第1巻 考古資料編 1998
高柳	市(府営住宅)				△			○	○	『高柳遺跡』1991 寝屋川市教委
	府教委(府道)	○		△				○	○	『現説資料』1998 大阪府教委
神田東後				△				○	△	『神田東後遺跡』1989 寝屋川市教委
中神田	市(1次)								○	『現説資料』1994 寝屋川市教委
	市(2次)				○				○	『中神田遺跡Ⅱ』1998 寝屋川市教委
寝屋川市 (讃良郡域)										
讃良郡条里	木田(SGJ95-1)		○	○	○			○	○	『現説資料』1996 寝屋川市教委 『失われた古代の港』1997 寝屋川市教委
長保寺	府教委(府道)			○	○		○	○	○	『讃良郡条里遺跡発掘調査概要Ⅰ』1989 大阪府教委 『讃良郡条里遺跡発掘調査概要Ⅱ』1991 大阪府教委
	市(CBJ91-1)		△	○	○		○	○	○	『長保寺遺跡』1993 寝屋川市教委
	市(CBJ92-3・4)			○	○				○	『現説資料』1993 寝屋川市教委 漢田「寝屋川市長保寺遺跡の発掘調査成果」1993『第28回府下埋文研究会資料』
	市(CBJ95-2)			○	○				○	漢田「寝屋川市域における出現期の送り付け」97『第35回府下埋文研究会資料』
門真市										
宮野				△	△				○	『宮野遺跡発掘調査概要』1982 大阪府教委
大和田	(銅鐸出土地)	△								『門真市史』第2巻
常称寺									○	『宮野遺跡発掘調査概要』1982 大阪府教委
普賢寺		△			△				○	『普賢寺遺跡発掘調査概要Ⅰ』1990 門真市教委 『普賢寺遺跡発掘調査概要Ⅱ』1991 門真市教委
古川		△		△					○	『目で見る門真の歴史』1983 門真市 瀬川芳則「淀川左岸低地の集落遺跡」『ヒストリア』100号 1983
橋波口	(本町・元町)				△		○		○	『門真市橋波口遺跡発掘調査概要』1992 門真市教委
守口市										
大庭北	府営住宅(1次)				○				○	『大庭北遺跡発掘調査概要Ⅰ』1984 大阪府教委
	府営住宅(2次)				○		△		○	『大庭北遺跡発掘調査概要Ⅱ』1986 大阪府教委
	調査団			○	○		△		○	『大庭北遺跡』1986 大庭北遺跡発掘調査団
八雲		○							○	『八雲遺跡発掘調査概要』1987 大阪府教委
梶					○				○	『梶遺跡』1991 守口市教委
高瀬寺	(長池町)	△		△					○	『高瀬寺跡 馬場町・長池町遺跡発掘調査概要』1994 守口市教委 『高瀬寺跡 馬場町・長池町遺跡発掘調査概要』1998 守口市教委
大阪市										
森小路		○		○						『大阪市の文化財』1997 大阪府教委
茨田安田		△		△	△		△		○	『茨田安田遺跡発掘調査概要』1974 大阪府教委
大東市										
西諸福		○								『寺川・北条遺跡発掘調査報告書』1987 大東市教委
灰塚		△		△					△	瀬川芳則「淀川左岸低地の集落遺跡」『ヒストリア』100号 1983
御領									△	

○遺構検出, △遺物のみ出土



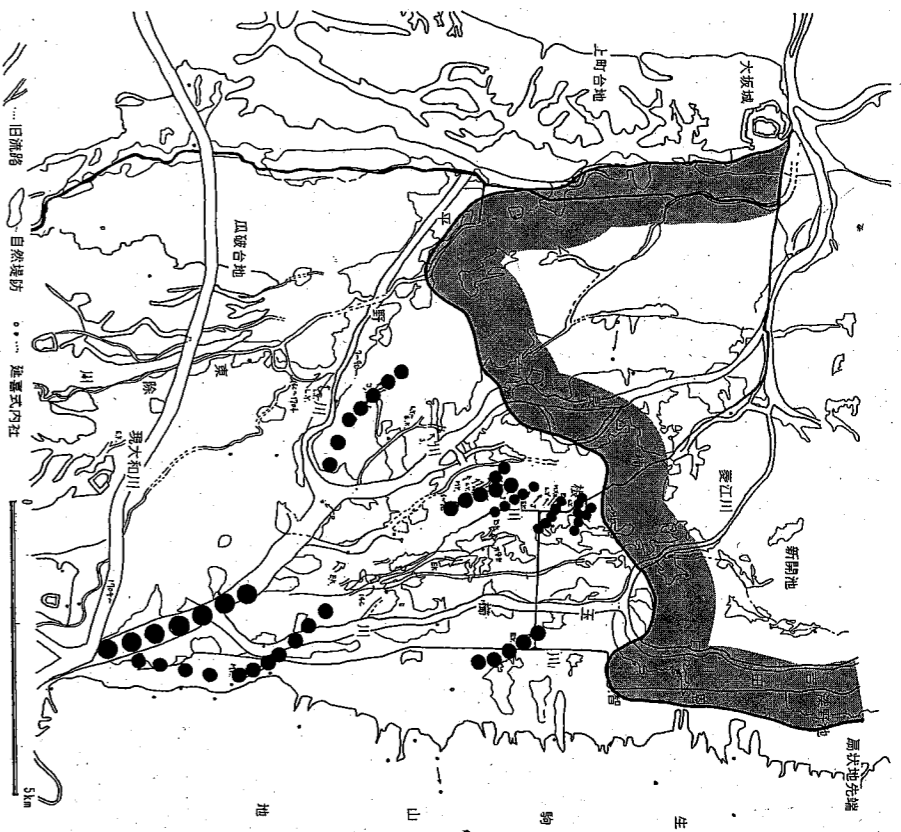


図 2.4.2 弥生時代の河川分布

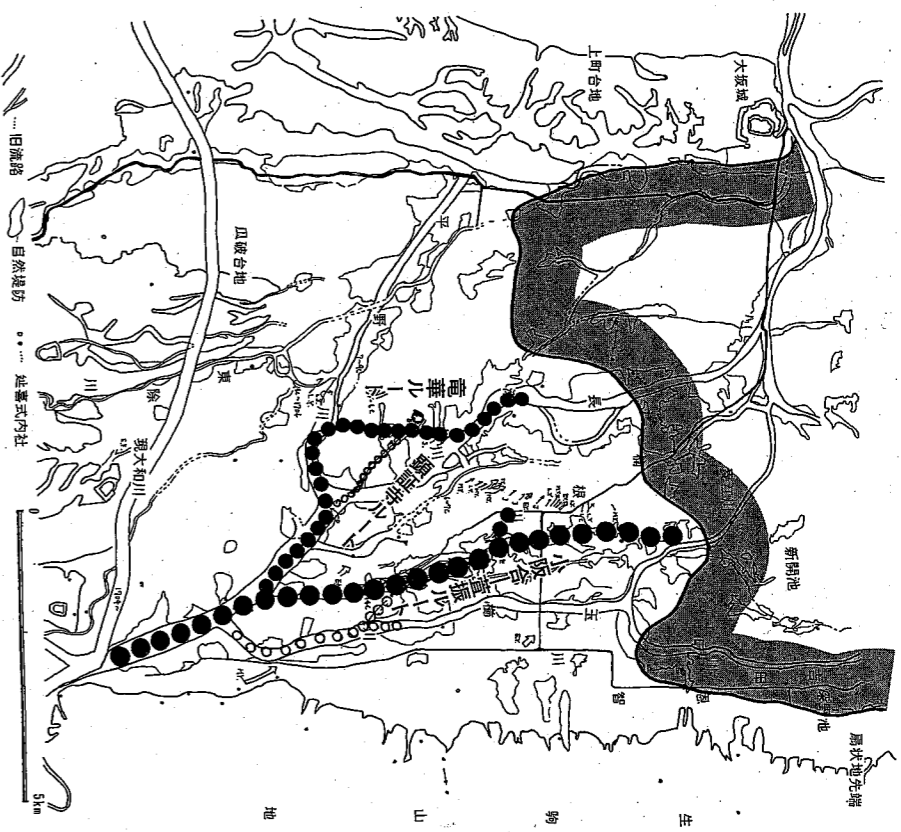


図 2.4.3 古墳時代前期の河川分布

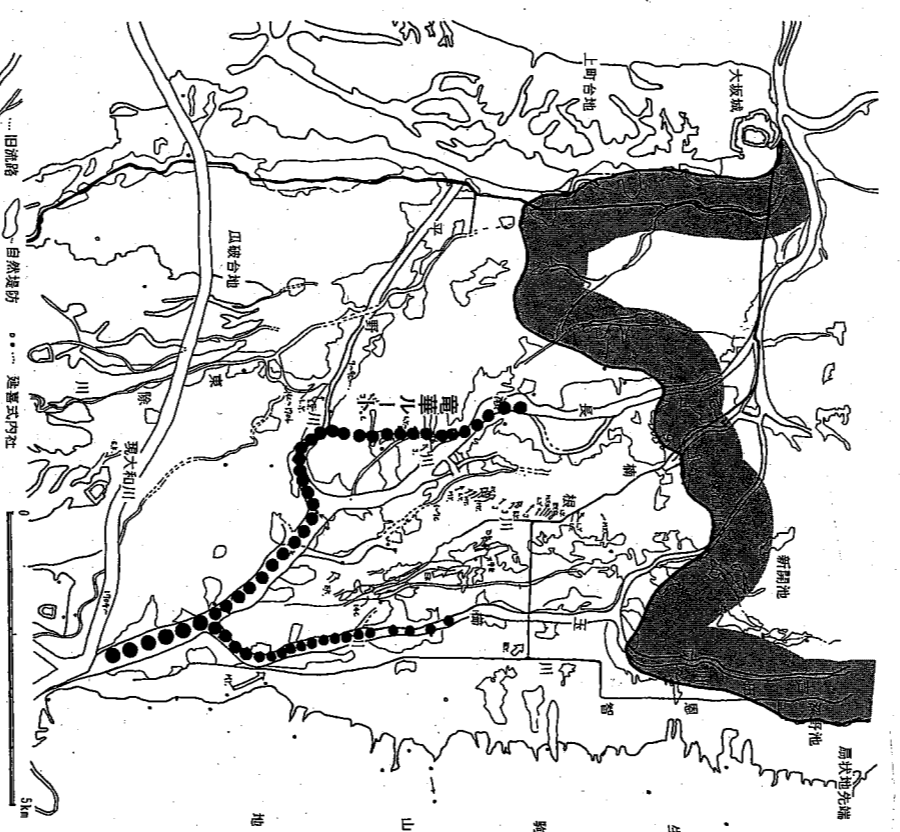


図 2.4.4 古墳時代中期の河川分布

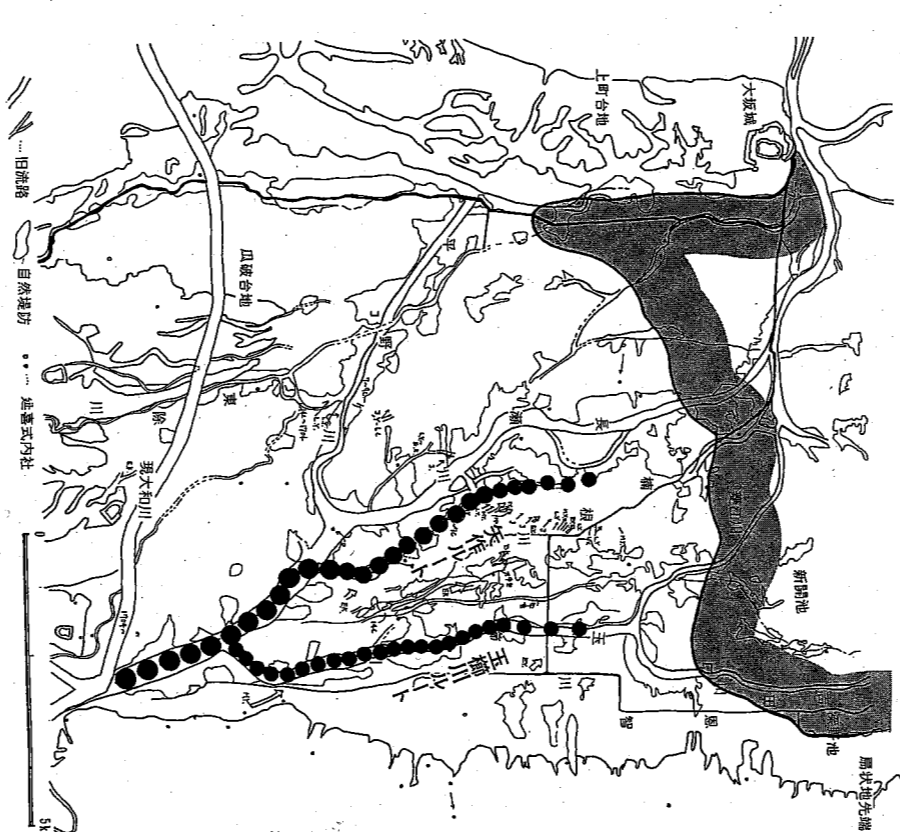


図 2.4.5 古墳時代後期の河川分布

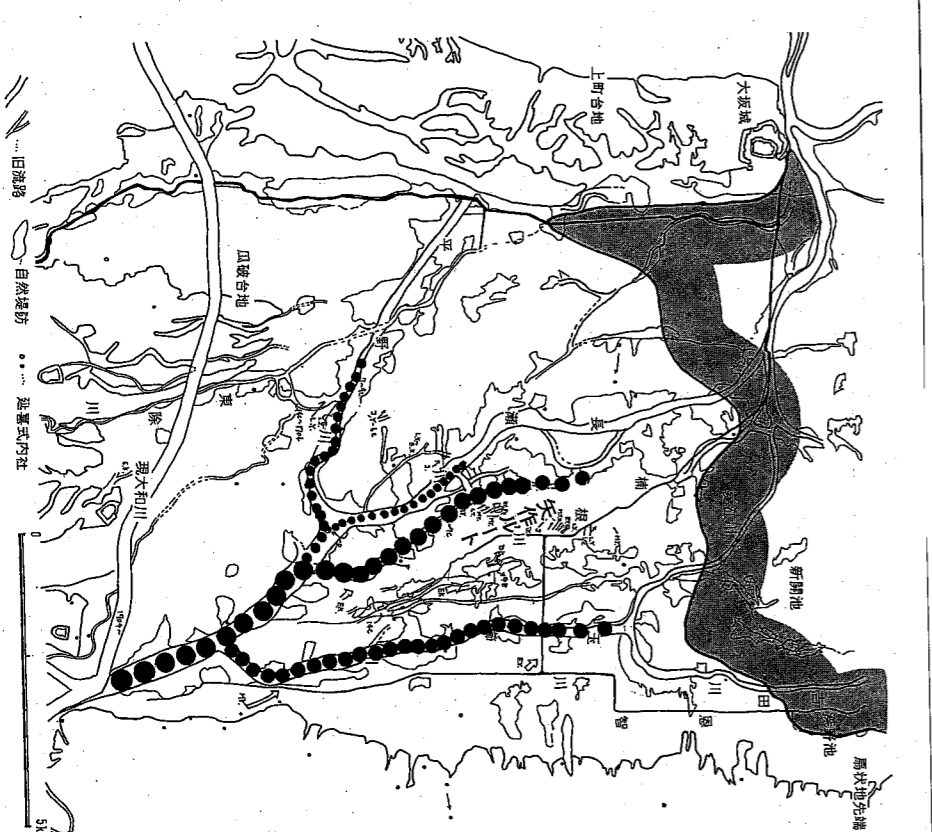


図 2.4.6 飛鳥時代の河川分布

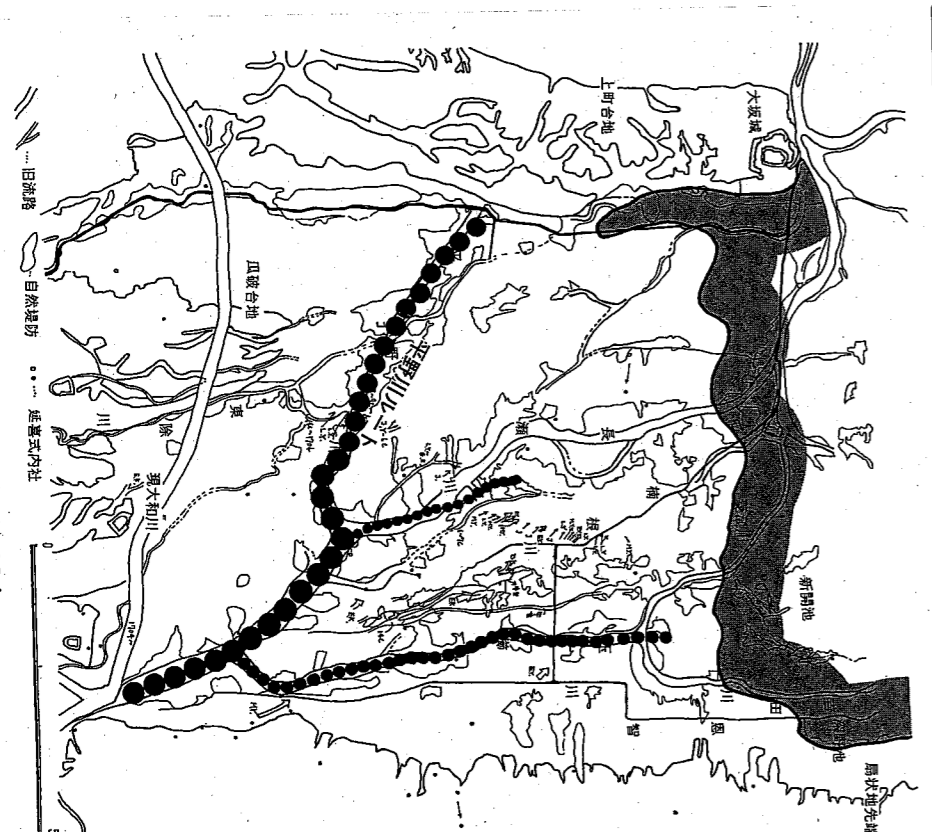


図 2.4.7 奈良時代の河川分布

十一年夏四月戊寅朔甲午。詔羣臣曰。今朕視是國者。郊澤曠遠。而田圃少

乏。且河水橫逝。以流末不歇。聊逢霖雨。海潮逆上。而巷里乘船。道路亦

溼。故群臣共視之。決橫源而通海。塞逆流以全田宅。○冬十月。擢

宮北之郊原。引南水以入西海。因以號其水曰瓠江。又將防北河之滂。以築

茨田堤。是時有兩處之築。而乃壞之。難塞。時天皇夢。有神誨之曰。武藏

人強頸河內人茨田連。衫子。二人以祭於河伯。必獲塞。則覓二人

而得之。因以禱于河神。爰強頸泣悲。水而死。乃其堤成焉。唯衫子取全

匏。兩箇臨于難塞水。乃取兩箇。匏投於水中。請之曰。神祟之以害為弊。

是以令吾來也。必欲得我者。沉是匏。而不合泛。則吾知實神。親入水中。若

不得沈匏者。自知僞神。何徒亡吾身。於是飄風忽起。引匏沒水。匏轉浪上。

而不沈。則滄以遠流。是以衫子雖不死。而其堤且成也。是因衫子之幹。

其身非亡耳。故時人號其兩處曰強頸。斷間衫子。斷間也。○是歲。新羅人朝

貢。則勞於是役。

續日本紀卷三十八

桓武天皇(延歷三年十二月十四年正月)

庚戌遣使掘攝津國神下。梓江。鱈生野。通于三國川。

古墳時代初頭から中期の中河内の古墳変遷表

西暦	時代区分	土葬年	基準資料	河内各地東縁部 (長原・八尾南)	古平野川と長瀬川の間 (他井北・久宝寺・加美他)	長瀬川と玉串川の間 (美園・菅塚・東郷他)	玉串川右岸から170号線 (郡川・國府他)	生駒山西麓部	近隣部		
										弥生時代終末期	古墳時代初頭
	庄内式古相	中田土城 東弓削 TK3D-1			<ul style="list-style-type: none"> <li>久宝寺南(その1)</li> <li>久宝寺南(その2)</li> <li>加美(97-1)</li> <li>加美(84-1)</li> <li>加美(84-1)</li> <li>加美(84-1)</li> <li>加美(84-1)</li> <li>加美(84-1)</li> <li>加美(84-1)</li> <li>加美(84-1)</li> <li>加美(84-1)</li> <li>加美(84-1)</li> </ul>	<ul style="list-style-type: none"> <li>東郷17次</li> <li>東郷2次</li> <li>東郷3次</li> <li>東郷4次</li> <li>東郷5次</li> <li>東郷6次</li> <li>東郷7次</li> <li>東郷8次</li> <li>東郷9次</li> <li>東郷10次</li> <li>東郷11次</li> <li>東郷12次</li> <li>東郷13次</li> <li>東郷14次</li> <li>東郷15次</li> <li>東郷16次</li> <li>東郷17次</li> <li>東郷18次</li> <li>東郷19次</li> <li>東郷20次</li> <li>東郷21次</li> <li>東郷22次</li> <li>東郷23次</li> <li>東郷24次</li> <li>東郷25次</li> <li>東郷26次</li> <li>東郷27次</li> <li>東郷28次</li> <li>東郷29次</li> <li>東郷30次</li> <li>東郷31次</li> <li>東郷32次</li> <li>東郷33次</li> <li>東郷34次</li> <li>東郷35次</li> <li>東郷36次</li> <li>東郷37次</li> <li>東郷38次</li> <li>東郷39次</li> <li>東郷40次</li> <li>東郷41次</li> <li>東郷42次</li> <li>東郷43次</li> <li>東郷44次</li> <li>東郷45次</li> <li>東郷46次</li> <li>東郷47次</li> <li>東郷48次</li> <li>東郷49次</li> <li>東郷50次</li> <li>東郷51次</li> <li>東郷52次</li> <li>東郷53次</li> <li>東郷54次</li> <li>東郷55次</li> <li>東郷56次</li> <li>東郷57次</li> <li>東郷58次</li> <li>東郷59次</li> <li>東郷60次</li> <li>東郷61次</li> <li>東郷62次</li> <li>東郷63次</li> <li>東郷64次</li> <li>東郷65次</li> <li>東郷66次</li> <li>東郷67次</li> <li>東郷68次</li> <li>東郷69次</li> <li>東郷70次</li> <li>東郷71次</li> <li>東郷72次</li> <li>東郷73次</li> <li>東郷74次</li> <li>東郷75次</li> <li>東郷76次</li> <li>東郷77次</li> <li>東郷78次</li> <li>東郷79次</li> <li>東郷80次</li> <li>東郷81次</li> <li>東郷82次</li> <li>東郷83次</li> <li>東郷84次</li> <li>東郷85次</li> <li>東郷86次</li> <li>東郷87次</li> <li>東郷88次</li> <li>東郷89次</li> <li>東郷90次</li> <li>東郷91次</li> <li>東郷92次</li> <li>東郷93次</li> <li>東郷94次</li> <li>東郷95次</li> <li>東郷96次</li> <li>東郷97次</li> <li>東郷98次</li> <li>東郷99次</li> <li>東郷100次</li> </ul>	<ul style="list-style-type: none"> <li>東郷17次</li> <li>東郷2次</li> <li>東郷3次</li> <li>東郷4次</li> <li>東郷5次</li> <li>東郷6次</li> <li>東郷7次</li> <li>東郷8次</li> <li>東郷9次</li> <li>東郷10次</li> <li>東郷11次</li> <li>東郷12次</li> <li>東郷13次</li> <li>東郷14次</li> <li>東郷15次</li> <li>東郷16次</li> <li>東郷17次</li> <li>東郷18次</li> <li>東郷19次</li> <li>東郷20次</li> <li>東郷21次</li> <li>東郷22次</li> <li>東郷23次</li> <li>東郷24次</li> <li>東郷25次</li> <li>東郷26次</li> <li>東郷27次</li> <li>東郷28次</li> <li>東郷29次</li> <li>東郷30次</li> <li>東郷31次</li> <li>東郷32次</li> <li>東郷33次</li> <li>東郷34次</li> <li>東郷35次</li> <li>東郷36次</li> <li>東郷37次</li> <li>東郷38次</li> <li>東郷39次</li> <li>東郷40次</li> <li>東郷41次</li> <li>東郷42次</li> <li>東郷43次</li> <li>東郷44次</li> <li>東郷45次</li> <li>東郷46次</li> <li>東郷47次</li> <li>東郷48次</li> <li>東郷49次</li> <li>東郷50次</li> <li>東郷51次</li> <li>東郷52次</li> <li>東郷53次</li> <li>東郷54次</li> <li>東郷55次</li> <li>東郷56次</li> <li>東郷57次</li> <li>東郷58次</li> <li>東郷59次</li> <li>東郷60次</li> <li>東郷61次</li> <li>東郷62次</li> <li>東郷63次</li> <li>東郷64次</li> <li>東郷65次</li> <li>東郷66次</li> <li>東郷67次</li> <li>東郷68次</li> <li>東郷69次</li> <li>東郷70次</li> <li>東郷71次</li> <li>東郷72次</li> <li>東郷73次</li> <li>東郷74次</li> <li>東郷75次</li> <li>東郷76次</li> <li>東郷77次</li> <li>東郷78次</li> <li>東郷79次</li> <li>東郷80次</li> <li>東郷81次</li> <li>東郷82次</li> <li>東郷83次</li> <li>東郷84次</li> <li>東郷85次</li> <li>東郷86次</li> <li>東郷87次</li> <li>東郷88次</li> <li>東郷89次</li> <li>東郷90次</li> <li>東郷91次</li> <li>東郷92次</li> <li>東郷93次</li> <li>東郷94次</li> <li>東郷95次</li> <li>東郷96次</li> <li>東郷97次</li> <li>東郷98次</li> <li>東郷99次</li> <li>東郷100次</li> </ul>	<ul style="list-style-type: none"> <li>東郷17次</li> <li>東郷2次</li> <li>東郷3次</li> <li>東郷4次</li> <li>東郷5次</li> <li>東郷6次</li> <li>東郷7次</li> <li>東郷8次</li> <li>東郷9次</li> <li>東郷10次</li> <li>東郷11次</li> <li>東郷12次</li> <li>東郷13次</li> <li>東郷14次</li> <li>東郷15次</li> <li>東郷16次</li> <li>東郷17次</li> <li>東郷18次</li> <li>東郷19次</li> <li>東郷20次</li> <li>東郷21次</li> <li>東郷22次</li> <li>東郷23次</li> <li>東郷24次</li> <li>東郷25次</li> <li>東郷26次</li> <li>東郷27次</li> <li>東郷28次</li> <li>東郷29次</li> <li>東郷30次</li> <li>東郷31次</li> <li>東郷32次</li> <li>東郷33次</li> <li>東郷34次</li> <li>東郷35次</li> <li>東郷36次</li> <li>東郷37次</li> <li>東郷38次</li> <li>東郷39次</li> <li>東郷40次</li> <li>東郷41次</li> <li>東郷42次</li> <li>東郷43次</li> <li>東郷44次</li> <li>東郷45次</li> <li>東郷46次</li> <li>東郷47次</li> <li>東郷48次</li> <li>東郷49次</li> <li>東郷50次</li> <li>東郷51次</li> <li>東郷52次</li> <li>東郷53次</li> <li>東郷54次</li> <li>東郷55次</li> <li>東郷56次</li> <li>東郷57次</li> <li>東郷58次</li> <li>東郷59次</li> <li>東郷60次</li> <li>東郷61次</li> <li>東郷62次</li> <li>東郷63次</li> <li>東郷64次</li> <li>東郷65次</li> <li>東郷66次</li> <li>東郷67次</li> <li>東郷68次</li> <li>東郷69次</li> <li>東郷70次</li> <li>東郷71次</li> <li>東郷72次</li> <li>東郷73次</li> <li>東郷74次</li> <li>東郷75次</li> <li>東郷76次</li> <li>東郷77次</li> <li>東郷78次</li> <li>東郷79次</li> <li>東郷80次</li> <li>東郷81次</li> <li>東郷82次</li> <li>東郷83次</li> <li>東郷84次</li> <li>東郷85次</li> <li>東郷86次</li> <li>東郷87次</li> <li>東郷88次</li> <li>東郷89次</li> <li>東郷90次</li> <li>東郷91次</li> <li>東郷92次</li> <li>東郷93次</li> <li>東郷94次</li> <li>東郷95次</li> <li>東郷96次</li> <li>東郷97次</li> <li>東郷98次</li> <li>東郷99次</li> <li>東郷100次</li> </ul>	<ul style="list-style-type: none"> <li>東郷17次</li> <li>東郷2次</li> <li>東郷3次</li> <li>東郷4次</li> <li>東郷5次</li> <li>東郷6次</li> <li>東郷7次</li> <li>東郷8次</li> <li>東郷9次</li> <li>東郷10次</li> <li>東郷11次</li> <li>東郷12次</li> <li>東郷13次</li> <li>東郷14次</li> <li>東郷15次</li> <li>東郷16次</li> <li>東郷17次</li> <li>東郷18次</li> <li>東郷19次</li> <li>東郷20次</li> <li>東郷21次</li> <li>東郷22次</li> <li>東郷23次</li> <li>東郷24次</li> <li>東郷25次</li> <li>東郷26次</li> <li>東郷27次</li> <li>東郷28次</li> <li>東郷29次</li> <li>東郷30次</li> <li>東郷31次</li> <li>東郷32次</li> <li>東郷33次</li> <li>東郷34次</li> <li>東郷35次</li> <li>東郷36次</li> <li>東郷37次</li> <li>東郷38次</li> <li>東郷39次</li> <li>東郷40次</li> <li>東郷41次</li> <li>東郷42次</li> <li>東郷43次</li> <li>東郷44次</li> <li>東郷45次</li> <li>東郷46次</li> <li>東郷47次</li> <li>東郷48次</li> <li>東郷49次</li> <li>東郷50次</li> <li>東郷51次</li> <li>東郷52次</li> <li>東郷53次</li> <li>東郷54次</li> <li>東郷55次</li> <li>東郷56次</li> <li>東郷57次</li> <li>東郷58次</li> <li>東郷59次</li> <li>東郷60次</li> <li>東郷61次</li> <li>東郷62次</li> <li>東郷63次</li> <li>東郷64次</li> <li>東郷65次</li> <li>東郷66次</li> <li>東郷67次</li> <li>東郷68次</li> <li>東郷69次</li> <li>東郷70次</li> <li>東郷71次</li> <li>東郷72次</li> <li>東郷73次</li> <li>東郷74次</li> <li>東郷75次</li> <li>東郷76次</li> <li>東郷77次</li> <li>東郷78次</li> <li>東郷79次</li> <li>東郷80次</li> <li>東郷81次</li> <li>東郷82次</li> <li>東郷83次</li> <li>東郷84次</li> <li>東郷85次</li> <li>東郷86次</li> <li>東郷87次</li> <li>東郷88次</li> <li>東郷89次</li> <li>東郷90次</li> <li>東郷91次</li> <li>東郷92次</li> <li>東郷93次</li> <li>東郷94次</li> <li>東郷95次</li> <li>東郷96次</li> <li>東郷97次</li> <li>東郷98次</li> <li>東郷99次</li> <li>東郷100次</li> </ul>	<ul style="list-style-type: none"> <li>東郷17次</li> <li>東郷2次</li> <li>東郷3次</li> <li>東郷4次</li> <li>東郷5次</li> <li>東郷6次</li> <li>東郷7次</li> <li>東郷8次</li> <li>東郷9次</li> <li>東郷10次</li> <li>東郷11次</li> <li>東郷12次</li> <li>東郷13次</li> <li>東郷14次</li> <li>東郷15次</li> <li>東郷16次</li> <li>東郷17次</li> <li>東郷18次</li> <li>東郷19次</li> <li>東郷20次</li> <li>東郷21次</li> <li>東郷22次</li> <li>東郷23次</li> <li>東郷24次</li> <li>東郷25次</li> <li>東郷26次</li> <li>東郷27次</li> <li>東郷28次</li> <li>東郷29次</li> <li>東郷30次</li> <li>東郷31次</li> <li>東郷32次</li> <li>東郷33次</li> <li>東郷34次</li> <li>東郷35次</li> <li>東郷36次</li> <li>東郷37次</li> <li>東郷38次</li> <li>東郷39次</li> <li>東郷40次</li> <li>東郷41次</li> <li>東郷42次</li> <li>東郷43次</li> <li>東郷44次</li> <li>東郷45次</li> <li>東郷46次</li> <li>東郷47次</li> <li>東郷48次</li> <li>東郷49次</li> <li>東郷50次</li> <li>東郷51次</li> <li>東郷52次</li> <li>東郷53次</li> <li>東郷54次</li> <li>東郷55次</li> <li>東郷56次</li> <li>東郷57次</li> <li>東郷58次</li> <li>東郷59次</li> <li>東郷60次</li> <li>東郷61次</li> <li>東郷62次</li> <li>東郷63次</li> <li>東郷64次</li> <li>東郷65次</li> <li>東郷66次</li> <li>東郷67次</li> <li>東郷68次</li> <li>東郷69次</li> <li>東郷70次</li> <li>東郷71次</li> <li>東郷72次</li> <li>東郷73次</li> <li>東郷74次</li> <li>東郷75次</li> <li>東郷76次</li> <li>東郷77次</li> <li>東郷78次</li> <li>東郷79次</li> <li>東郷80次</li> <li>東郷81次</li> <li>東郷82次</li> <li>東郷83次</li> <li>東郷84次</li> <li>東郷85次</li> <li>東郷86次</li> <li>東郷87次</li> <li>東郷88次</li> <li>東郷89次</li> <li>東郷90次</li> <li>東郷91次</li> <li>東郷92次</li> <li>東郷93次</li> <li>東郷94次</li> <li>東郷95次</li> <li>東郷96次</li> <li>東郷97次</li> <li>東郷98次</li> <li>東郷99次</li> <li>東郷100次</li> </ul>	
	庄内式新相	瓜生遺跡1 瓜生遺跡2 土生遺跡 美園303 美園304 美園305 美園306 美園307 美園308 美園309 美園310 美園311 美園312 美園313 美園314 美園315 美園316	<ul style="list-style-type: none"> <li>美園303</li> <li>美園304</li> <li>美園305</li> <li>美園306</li> <li>美園307</li> <li>美園308</li> <li>美園309</li> <li>美園310</li> <li>美園311</li> <li>美園312</li> <li>美園313</li> <li>美園314</li> <li>美園315</li> <li>美園316</li> </ul>		<ul style="list-style-type: none"> <li>美園303</li> <li>美園304</li> <li>美園305</li> <li>美園306</li> <li>美園307</li> <li>美園308</li> <li>美園309</li> <li>美園310</li> <li>美園311</li> <li>美園312</li> <li>美園313</li> <li>美園314</li> <li>美園315</li> <li>美園316</li> </ul>	<ul style="list-style-type: none"> <li>美園303</li> <li>美園304</li> <li>美園305</li> <li>美園306</li> <li>美園307</li> <li>美園308</li> <li>美園309</li> <li>美園310</li> <li>美園311</li> <li>美園312</li> <li>美園313</li> <li>美園314</li> <li>美園315</li> <li>美園316</li> </ul>	<ul style="list-style-type: none"> <li>美園303</li> <li>美園304</li> <li>美園305</li> <li>美園306</li> <li>美園307</li> <li>美園308</li> <li>美園309</li> <li>美園310</li> <li>美園311</li> <li>美園312</li> <li>美園313</li> <li>美園314</li> <li>美園315</li> <li>美園316</li> </ul>	<ul style="list-style-type: none"> <li>美園303</li> <li>美園304</li> <li>美園305</li> <li>美園306</li> <li>美園307</li> <li>美園308</li> <li>美園309</li> <li>美園310</li> <li>美園311</li> <li>美園312</li> <li>美園313</li> <li>美園314</li> <li>美園315</li> <li>美園316</li> </ul>	<ul style="list-style-type: none"> <li>美園303</li> <li>美園304</li> <li>美園305</li> <li>美園306</li> <li>美園307</li> <li>美園308</li> <li>美園309</li> <li>美園310</li> <li>美園311</li> <li>美園312</li> <li>美園313</li> <li>美園314</li> <li>美園315</li> <li>美園316</li> </ul>		
	布留式古相	TK232 TK231 TK173 TK216	<ul style="list-style-type: none"> <li>TK232</li> <li>TK231</li> <li>TK173</li> <li>TK216</li> </ul>		<ul style="list-style-type: none"> <li>TK232</li> <li>TK231</li> <li>TK173</li> <li>TK216</li> </ul>		<ul style="list-style-type: none"> <li>TK232</li> <li>TK231</li> <li>TK173</li> <li>TK216</li> </ul>	<ul style="list-style-type: none"> <li>TK232</li> <li>TK231</li> <li>TK173</li> <li>TK216</li> </ul>	<ul style="list-style-type: none"> <li>TK232</li> <li>TK231</li> <li>TK173</li> <li>TK216</li> </ul>	<ul style="list-style-type: none"> <li>TK232</li> <li>TK231</li> <li>TK173</li> <li>TK216</li> </ul>	<ul style="list-style-type: none"> <li>TK232</li> <li>TK231</li> <li>TK173</li> <li>TK216</li> </ul>
	布留式新相	TK208 TK223 TK417	<ul style="list-style-type: none"> <li>TK208</li> <li>TK223</li> <li>TK417</li> </ul>		<ul style="list-style-type: none"> <li>TK208</li> <li>TK223</li> <li>TK417</li> </ul>		<ul style="list-style-type: none"> <li>TK208</li> <li>TK223</li> <li>TK417</li> </ul>	<ul style="list-style-type: none"> <li>TK208</li> <li>TK223</li> <li>TK417</li> </ul>	<ul style="list-style-type: none"> <li>TK208</li> <li>TK223</li> <li>TK417</li> </ul>	<ul style="list-style-type: none"> <li>TK208</li> <li>TK223</li> <li>TK417</li> </ul>	<ul style="list-style-type: none"> <li>TK208</li> <li>TK223</li> <li>TK417</li> </ul>

前方後円墳 前方後方墳 方墳 円墳

原田昌則 2001 「河内平野における古墳時代の墳墓」 『大阪府下埋蔵文化財研究会(第43回)資料』  
掲載図をもとに加筆

