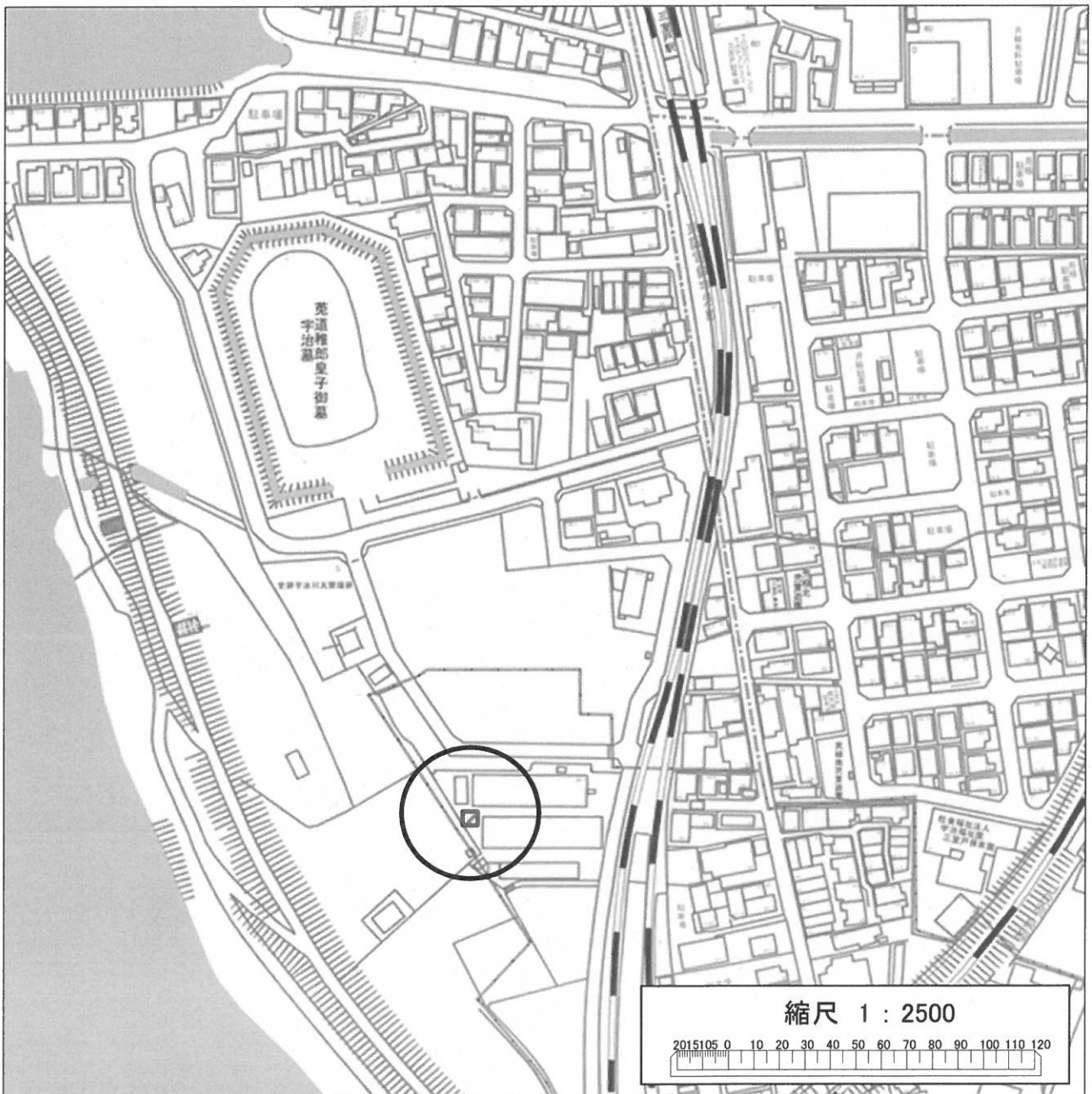
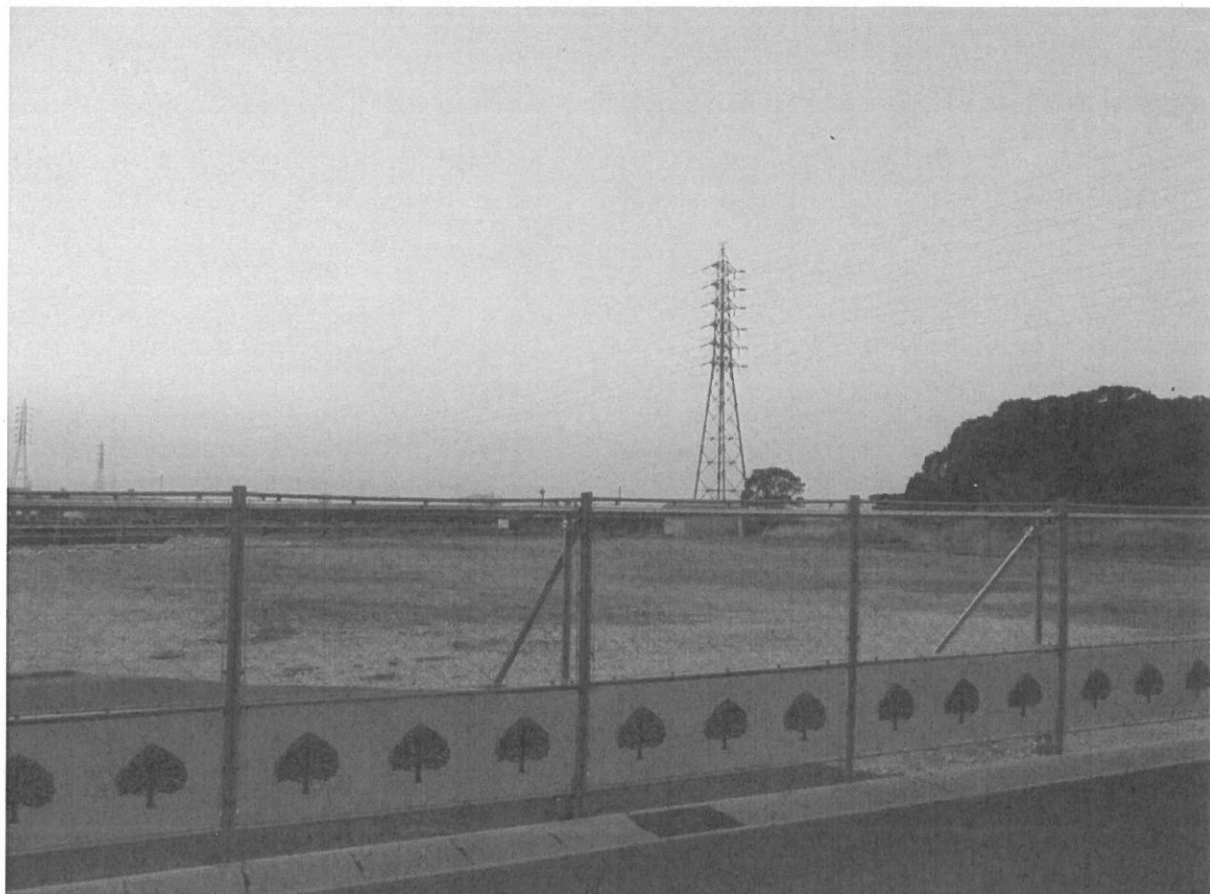


③宇治茶と歴史・文化の香るまちづくり関連用地(その3)

取得年月日	所在地	地番	地目	面積(m ²)	平成29年度末簿価(見込)(円)
平成27年7月31日	宇治市宇治乙方	33-9	宅地	21.50	3,179,618

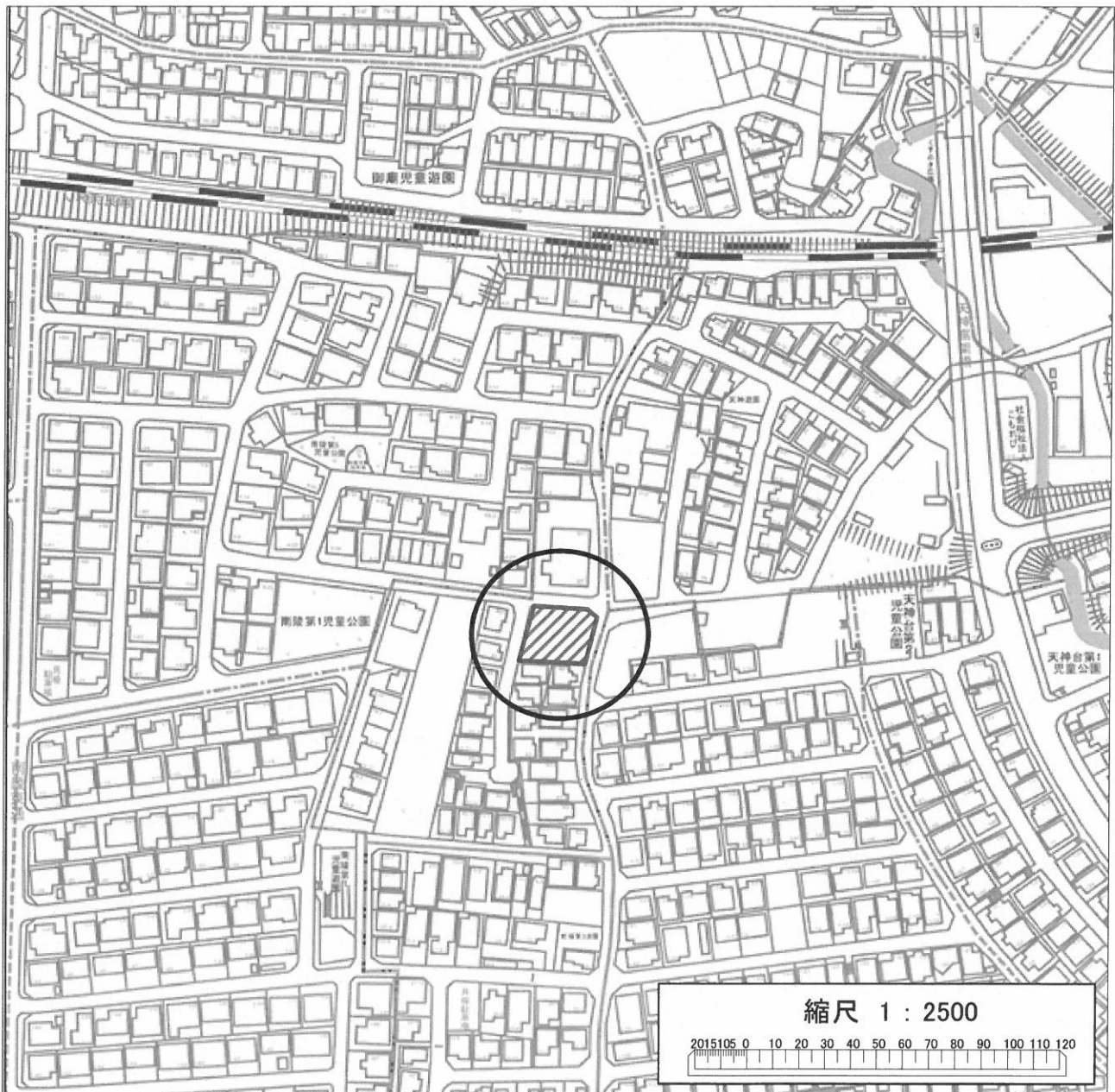


宇治茶と歴史・文化の香るまちづくり関連用地(その3)



④宇治伊勢田線道路築造用地購入事業

取得年月日	所在地	地番	地目	面積(m ²)	平成29年度末簿価(見込)(円)
平成28年10月14日	宇治市宇治御廟	82-9	畑	109.10	—
平成29年10月5日	宇治市宇治御廟	82-1	畑	202.95	
平成29年11月8日	宇治市宇治御廟	82-7	畑	177.78	
合計				489.83	62,201,347

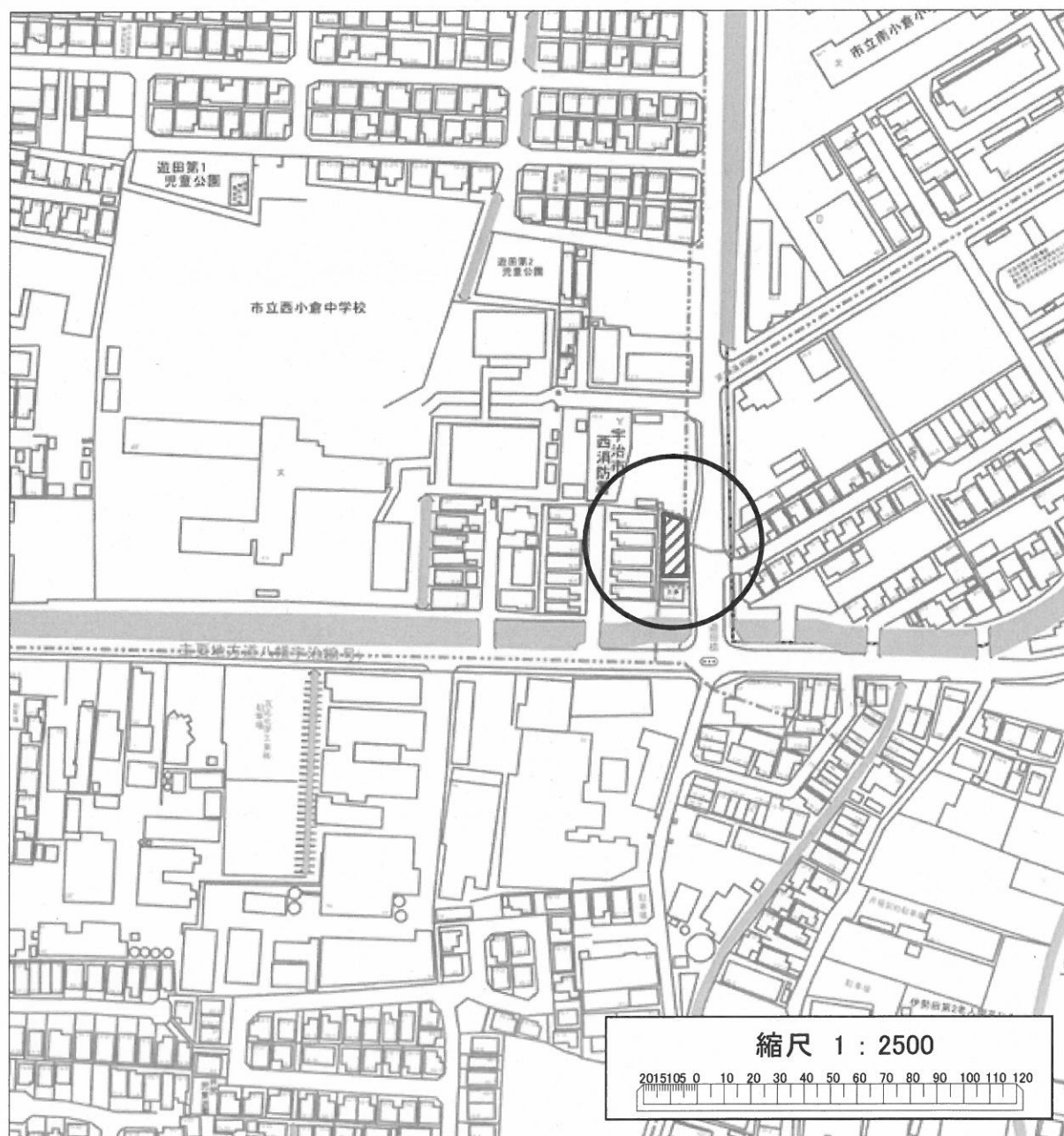


宇治伊勢田線道路築造用地購入事業



⑤遊田線用地

取得年月日	所在地	地番	地目	面積(m ²)	平成29年度末簿価(見込)(円)
平成16年1月21日	宇治市伊勢田町毛語	153	宅地	16.60	—
	宇治市伊勢田町毛語	153-4	宅地	178.56	
	宇治市伊勢田町北遊田	41	雑種地	121.83	
平成27年8月13日	宇治市伊勢田町北遊田	88	雑種地	10.77	
合計				327.76	48,699,054



遊田線用地



⑥六地藏地区公共用地

取得年月日	所在地	地番	地目	面積(m ²)	平成29年度末簿価(見込)(円)
昭和47年6月8日	宇治市六地藏奈良町	2-9	宅地	104.42	1,071,376

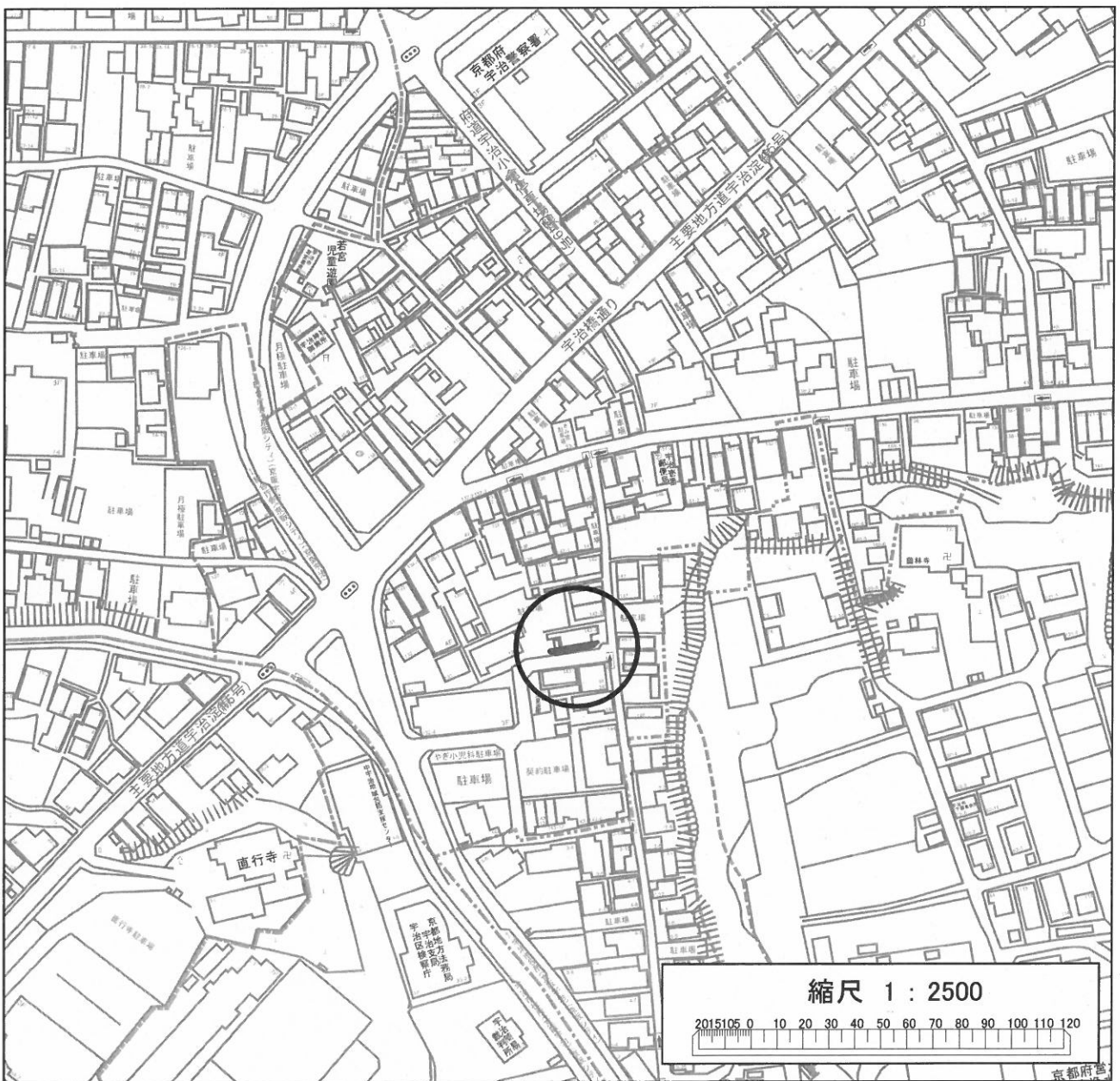


六地藏地区公共用地



⑦宇治地区土地

取得年月日	所在地	地番	地目	面積(㎡)	平成29年度末簿価(見込)(円)
昭和50年3月31日	宇治市宇治壹番	132-13	宅地	13.01	0

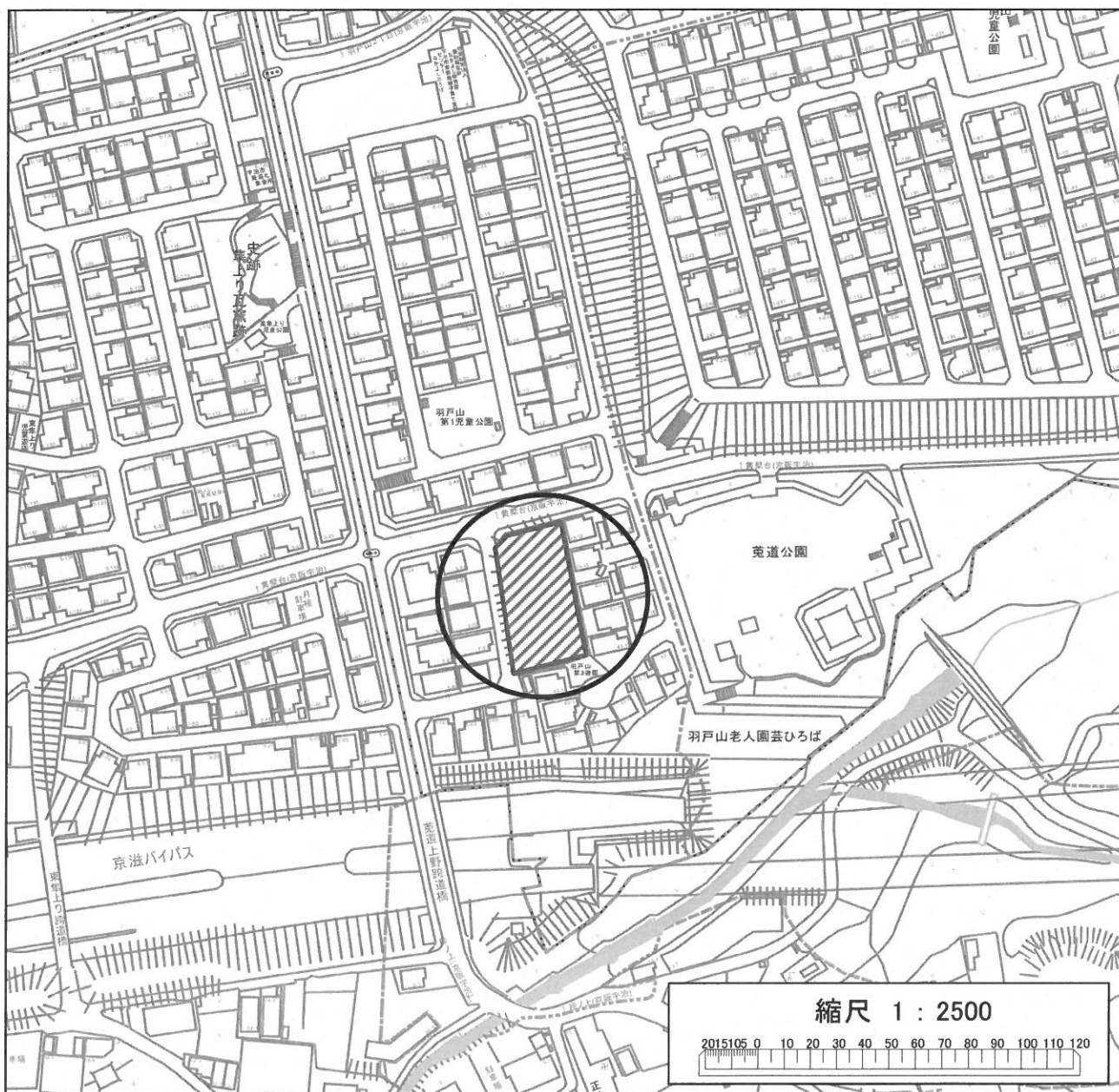


宇治地区土地



⑧羽戸山土地

取得年月日	所在地	地番	地目	面積(m ²)	平成29年度末簿価(見込)(円)
昭和62年6月17日	宇治市羽戸山一丁目	43-4	山林	760.34	—
昭和63年5月9日	宇治市羽戸山一丁目	43-5	山林	760.41	—
合計				1520.75	74,212,000



羽戸山土地



⑨ 広野地区土地

取得年月日	所在地	地番	地目	面積(m ²)	平成29年度末簿価(見込)(円)
平成3年3月20日	宇治市寺山台二丁目	8-4	宅地	207.02	24,635,000



広野地区土地



⑩谷道線土地

取得年月日	所在地	地番	地目	面積(m ²)	平成29年度末簿価(見込)(円)
平成2年11月8日	宇治市五ヶ庄野添	42-1	宅地	235.03	27,028,000



谷道線土地



⑪大久保宇治川線土地

取得年月日	所在地	地番	地目	面積(m ²)	平成29年度末簿価(見込)(円)
平成4年4月3日	宇治市宇治天神	16	山林	842.00	40,584,000

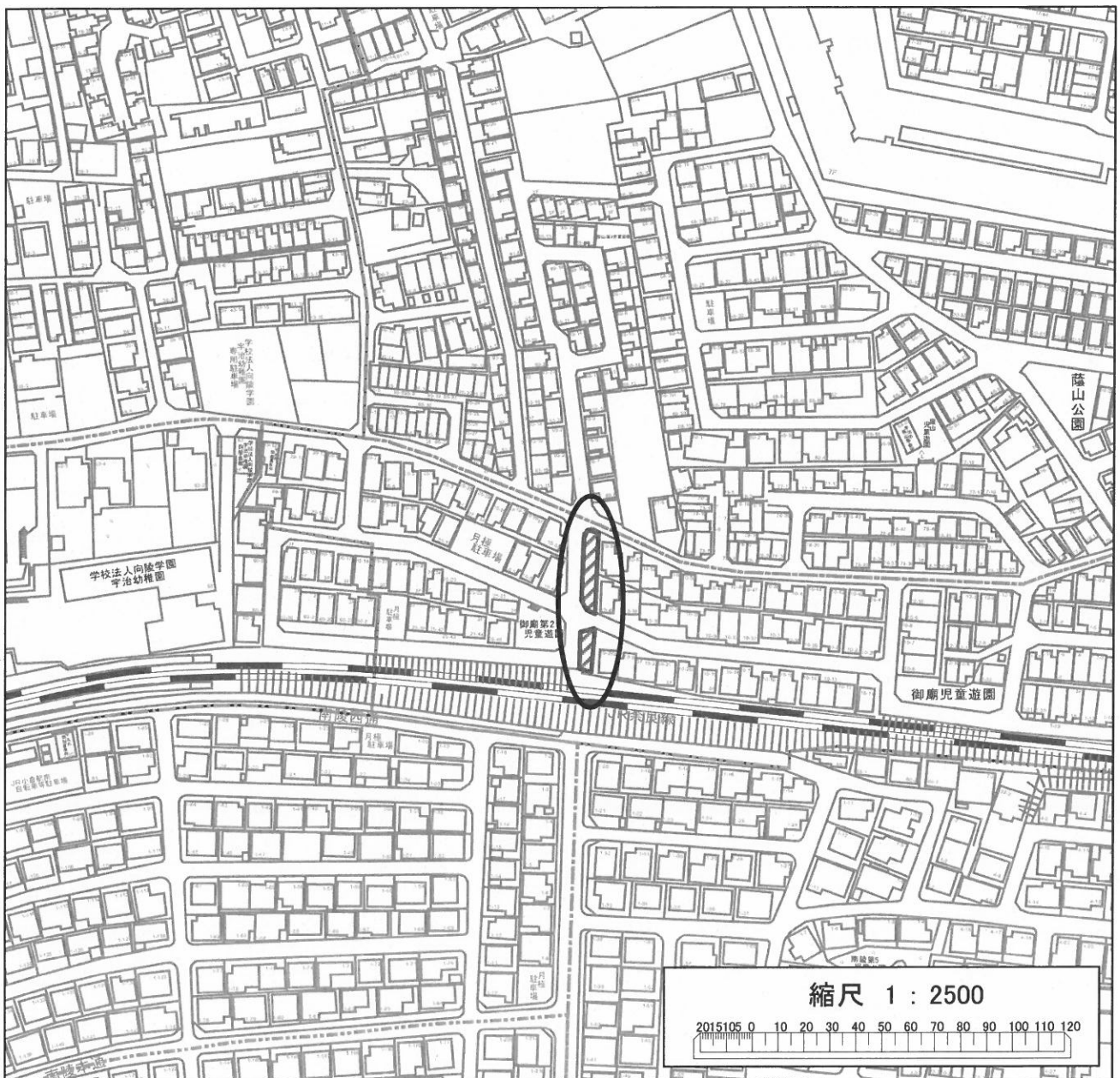


大久保宇治川線土地



⑫蛇塚小倉線土地

取得年月日	所在地	地番	地目	面積(m ²)	平成29年度末簿価(見込)(円)
平成6年6月3日	宇治市宇治御廟	10-4	宅地	50.98	—
	宇治市宇治御廟	10-25	宅地	7.95	
	宇治市宇治御廟	10-61	宅地	90.42	
	宇治市宇治御廟	25-15	宅地	39.40	
	宇治市宇治御廟	25-17	宅地	91.43	
合計				280.18	35,546,000

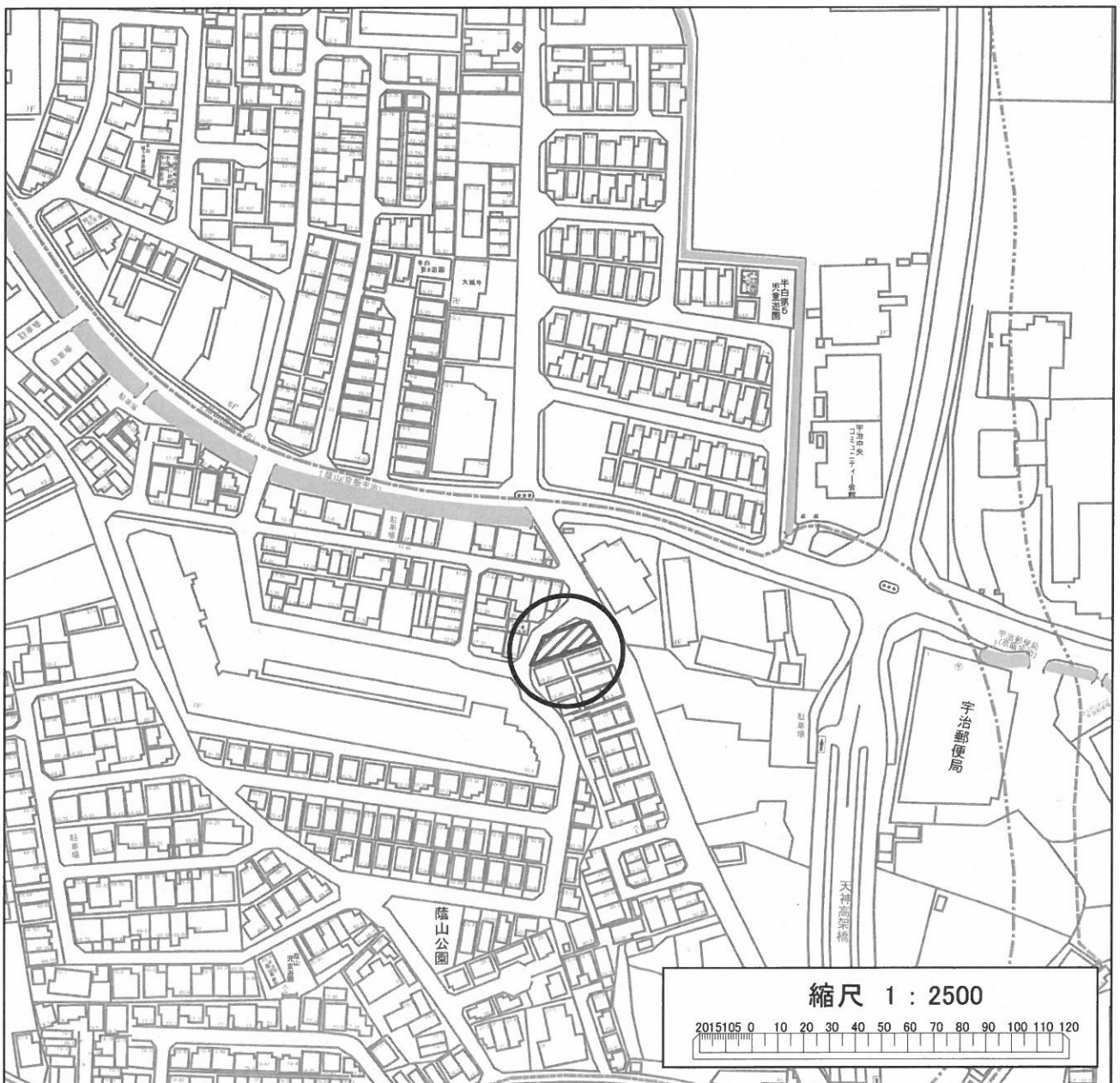


蛇塚小倉線土地



⑬宇治蔭山土地

取得年月日	所在地	地番	地目	面積(㎡)	平成29年度末簿価(見込)(円)
平成9年2月3日	宇治市宇治蔭山	18-2	山林	261.00	49,080,544



宇治蔭山土地



⑭折坂三番割線道路改良・関連用地

取得年月日	所在地	地番	地目	面積(m ²)	平成29年度末簿価(見込)(円)
平成11年11月2日	宇治市五ヶ庄折坂	15-10	宅地	110.78	26,506,127



折坂三番割線道路改良・関連用地

