

平成31年3月8日  
建設水道常任委員会資料  
建設部建設総務課

## 市道路線の認定等について

認定：議案第22号関係

- 開発に伴うもの 2路線  
(内訳)
  - 都市計画法に基づく開発に伴うもの (2路線)

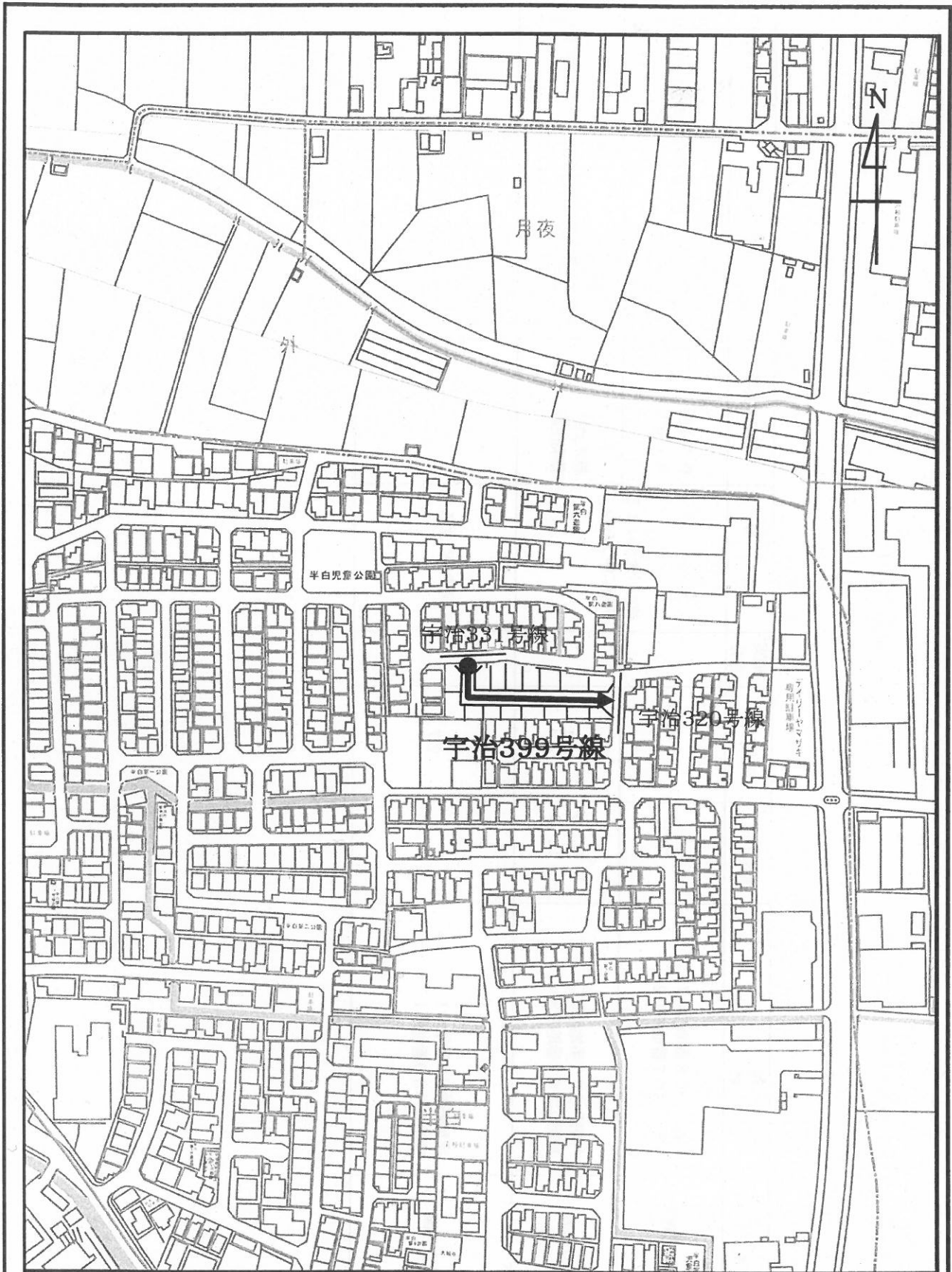
廃止：議案第23号関係

- 廃道申請によるもの 1路線

路線の概要

区分	頁	路線名	起終点	幅員(m)	延長(m)	議案番号	概要	開発事業者	完了公告日	登記年月日
認 定	2~3	宇治399号線	宇治半白68番地の47 宇治半白67番地の12	6.0	86.6	22	都市計画法による 開発に伴うもの	株式会社 富士住研	平成29年5月12日	平成29年5月22日
	4~5	神明109号線	神明宮北67番地の5 神明宮北67番地の8	6.0 ~12.0	44.3					
廃 止	6~7	宇治167号線	宇治野神80番地の1 宇治野神80番地の1	1.2	27.4	23	廃道申請によるもの	—	—	—

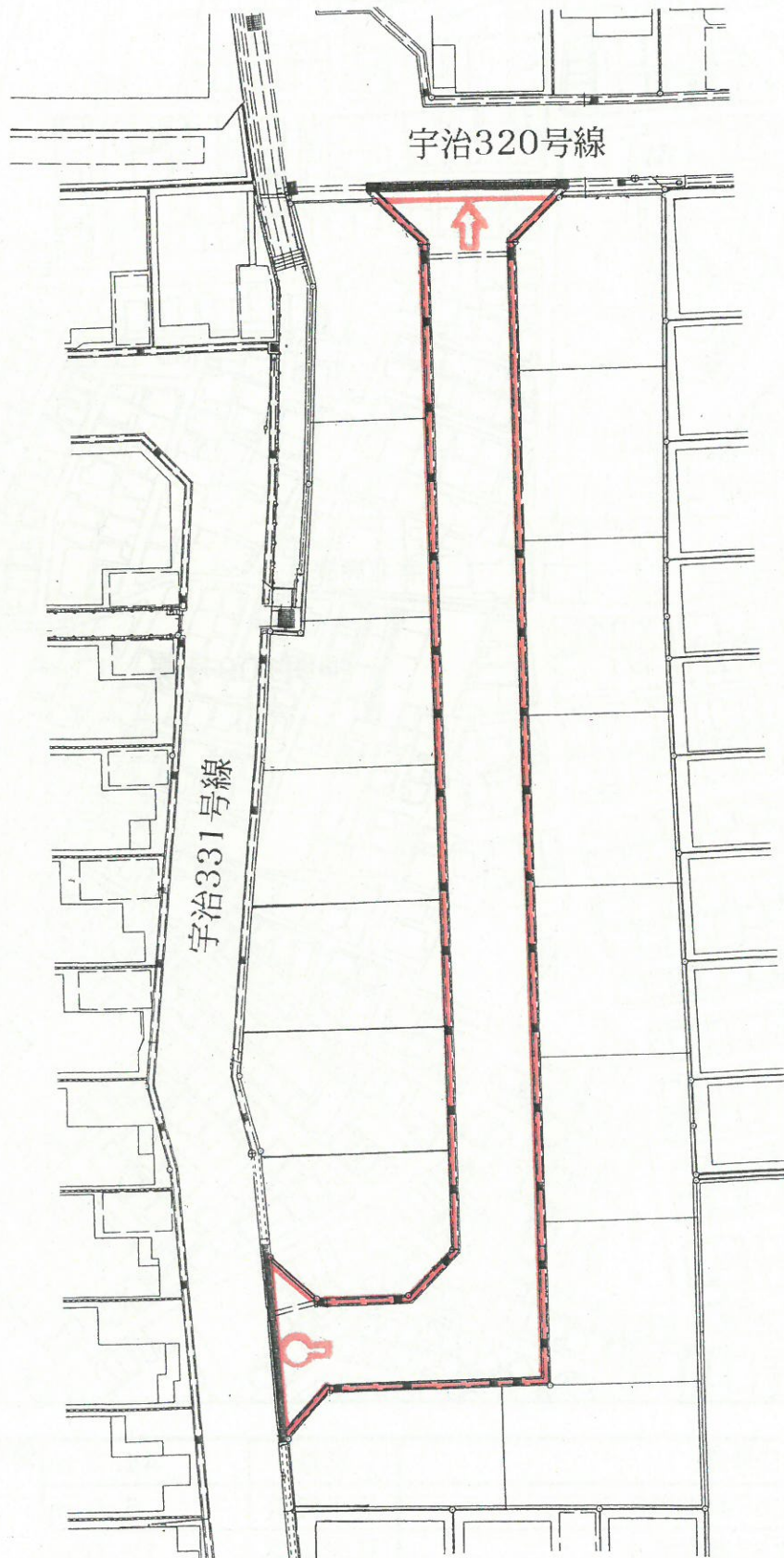
# 位置図(認定)



市道	宇治399号線	延長	86.6 m	備考 開発行為
起点	宇治半白68番地の47	最小幅員	6.0 m	
終点	宇治半白67番地の12	最大幅員	6.0 m	

縮尺:1:2500

# 平面図 宇治399号線





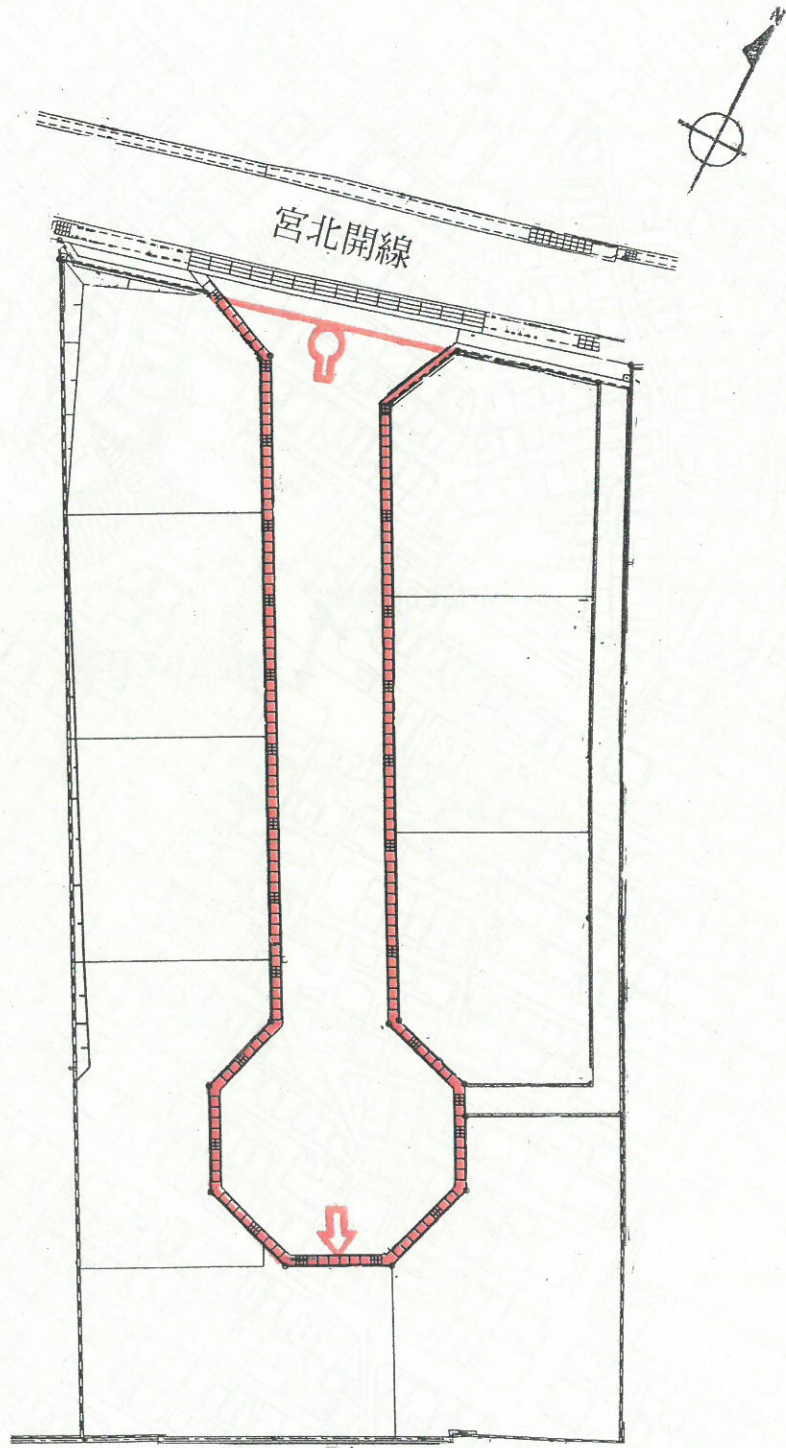
# 位置図(認定)



市道	神明109号線	延長	44.3 m	備考 開発行為
起点	神明宮北67番地の5	最小幅員	6.0 m	
終点	神明宮北67番地の8	最大幅員	12.0 m	

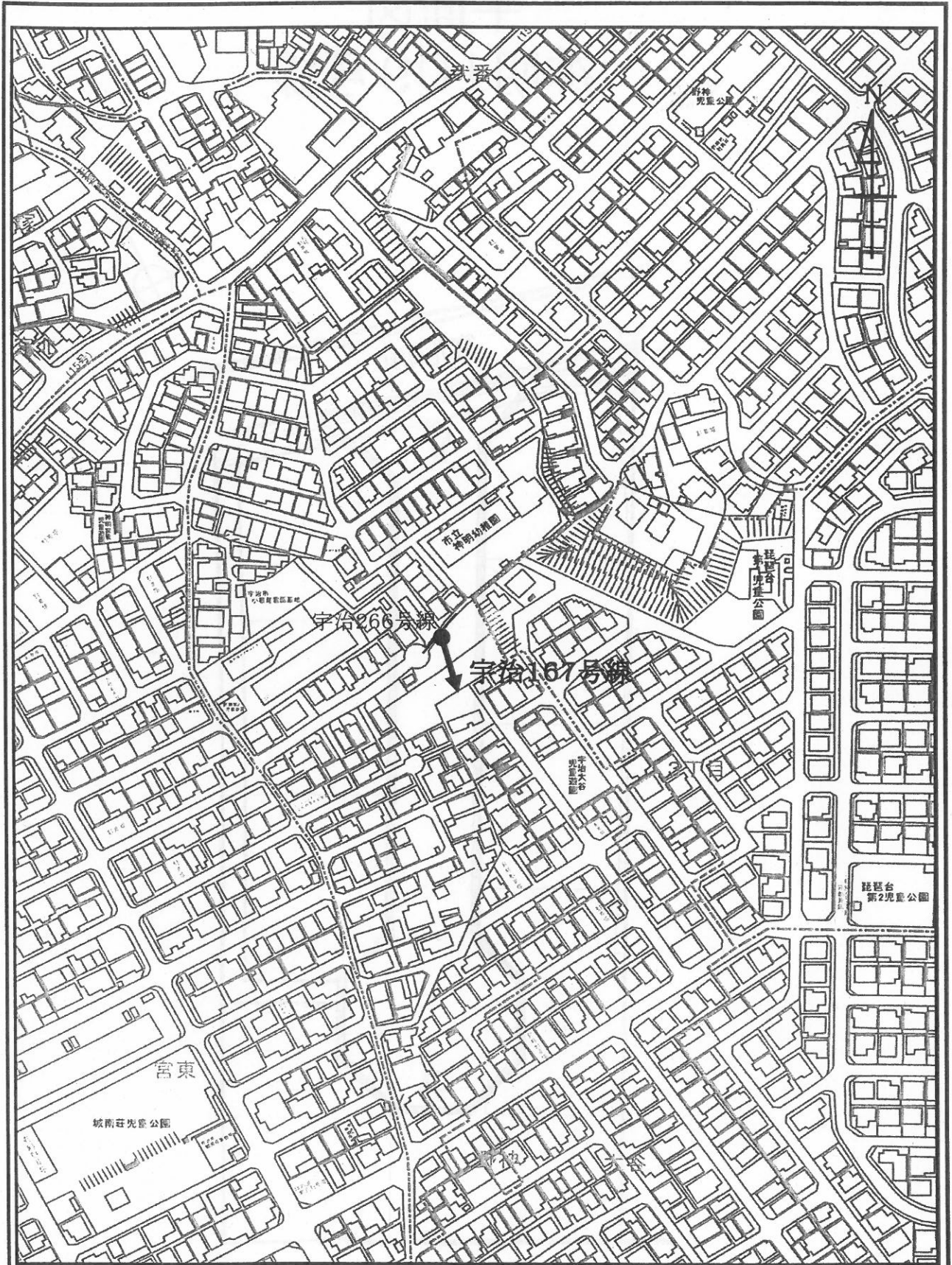
縮尺:1:2500

# 平面図 神明109号線





位置図(全部廃止)



市道	宇治167号線	延長	27.4 m	備考 全部廃止
起点	宇治野神80番地の1	最小幅員	1.2 m	
終点	宇治野神80番地の1	最大幅員	1.2 m	

縮尺:1:2500

平面図  
宇治167号線

