

近鉄大久保駅のバリアフリー整備

*近鉄大久保駅のバリアフリー整備とは・・・

近鉄大久保駅では、平成 18 年 11 月に策定された大久保駅周辺地区整備構想に基づいて、様々なバリアフリー設備の整備が実施されました。

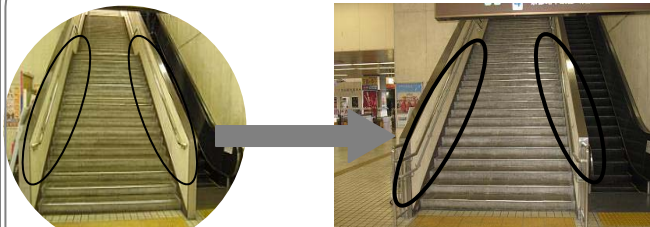


■点字案内板の設置



改札口付近の柱に、構内の施設を示した点字案内板が新たに設置されました。

■階段手すりの改良



階段に設置されている手すりが 1 段から 2 段に改良されました。さらに手すりの上下端部に点字による案内板が設置されました。

■案内設備の改善



誘導チャイム

ホーム階段部および改札口に誘導チャイムが設置されました。

■券売機カウンターの改良



車イスの方が接近しやすいように券売機の下部にスペースが設けられました。

■車イス対応トイレの多機能化



これまでに設置されていた車イス対応トイレを、さらなるバリアフリー化を図るために改良しました。

写真(右下)に見えますように、おむつ交換シートや洗浄台が設置されたことによって、赤ちゃん連れやオストメイトの方など、より多くの人のご利用に対応できるようになりました。

JR新田駅バリアフリー整備

JR 新田駅につきましても大久保駅周辺地区整備構想の中でバリアフリー化を図っていくこととしています。

平成 22 年度までにエレベーターの設置や多機能トイレの整備などが実施される予定です。



大久保まちづくり ニュース

平成 20 年 3 月 10 日発行

発行元：宇治市都市整備部都市計画課
〒611-8501 宇治市宇治琵琶 33 番地
Tel 0774 (22) 3141 (代)
Fax 0774 (21) 0409
E-mail toshikeikakuka@city.uji.kyoto.jp

新宇治淀線整備事業が本格化しました



新しく整備される新宇治淀線は、周辺交通渋滞を解消し、歩行者にとっても安全で快適な移動経路を実現します。

新宇治淀線整備後イメージ



現在の府道宇治淀線は写真のように交通渋滞や狭い歩道などの課題をかかえています。

昨年 11 月 20 日、国土交通省から新宇治淀線整備の事業認可が下り、事業に関する地権者の方々への説明会が 1 月 26 日に実施され、事業が本格的にスタートしました。新宇治淀線整備事業の概要については以下までお問い合わせください。

京都府山城北土木事務所道路計画室
TEL0774-62-0528 FAX0774-65-2649

新宇治淀線事業 HP <http://www.pref.kyoto.jp/yamashiro/kensetu/kekobetu20.html>

【目次】

- 新宇治淀線整備事業が本格化しました・1
- 大久保まちづくり交付金事業(名木川散策道整備)..... 2
- その他の大久保まちづくり交付金事業・3
- 近鉄大久保駅バリアフリー整備..... 4

このニュースは、大久保駅周辺地区におけるまちづくりの状況などをお伝えするため、町内会・自治会のご協力のもと、地域住民の方々へお届けしております。

大久保駅周辺地区のまちづくりについては、宇治市ホームページでもご覧になれます。

■ 宇治市ホームページアドレス：<http://www.city.uji.kyoto.jp/>

■ トップページ > まちづくりと環境 > 都市整備・計画 > 都市計画・まちづくり > 大久保駅周辺地区のまちづくり

大久保駅周辺地区まちづくり交付金事業

*大久保駅周辺地区まちづくり交付金事業とは・・・平成18年11月に公表した大久保駅周辺地区整備構想の中で、当面の取り組みに位置付けられた市の事業について、「まちづくり交付金」という国の補助金を活用して、平成19年度より実施しています。平成23年度までにすべての事業を完了する予定です。

まちづくり交付金により実施する事業

- 名木川散策道整備
 - 近鉄大久保駅前広場整備
 - 市道大久保町21号線・97号線バリアフリー化
 - 名木川河川改修
 - 新宇治淀線北側側道整備
 - まちづくり協議会等活動支援
- * 3ページの図をご参照ください

●名木川散策道が一部完成しました!

大久保駅周辺地区まちづくり交付金事業の一環として、昨年秋より工事がすすめられてきました名木川散策道の一部（大久保小学校南側）が写真のとおり完成し、一月中旬よりご利用頂けるようになっています。

工事中の様子
平成19年12月



完成後写真



大久保小学校 名木川



これにより名木川上流部の散策道が大久保小学校南側の下居大久保線（カムループス通り）までつながりました。

～新しい散策道沿いの風景～ 大久保小学校内のビオトープ



大久保小学校の中にはビオトープが造られています。生物の生息空間が身近にあることは子供たちにとっての自然の教室になるばかりでなく、隣接する名木川散策道の雰囲気向上にも一役買っているようです。

大久保小学校は昨年秋に校舎の新築工事が完成しました。現在、新しい校舎の中ですでに児童の授業が行われています。まちづくり交付金事業で実施した名木川散策道は大久保小学校のすぐ南側に位置しています。



●その他のまちづくり交付金事業の進捗

バス・タクシーの乗降場、待機場を備えた駅前広場を整備し、交通結節機能の強化を図ります。

■ 近鉄大久保駅前広場整備

新宇治淀線の整備にあわせて、名木川の北側にも沿道利用のための側道を整備します。

■ 新宇治淀線北側側道整備

■ 名木川散策道整備

■ 名木川河川改修

名木川を新宇治淀線の整備にあわせて改修し、治水能力の向上を図ります。

市道大久保町21号線には歩道の点字ブロック設置等をすすめます。

■ 市道大久保町21号線・97号線バリアフリー化

市道大久保町97号線には歩道の一部拡幅をすすめます。

■ まちづくり協議会等活動支援

地域住民が主体となりまちづくりのルールなどを検討するまちづくり協議会等の設立活動を促進し、この活動を支援します。

都市再生整備計画とは、まちづくり交付金事業全体の基本となる計画です。

その他のまちづくり交付金事業進捗状況

- 近鉄大久保駅前広場整備
関係機関との調整に入っています。
- 市道大久保町21号線・97号線バリアフリー化
現地において業者による測量作業に入っています。
- 名木川河川改修
事業用地の買収について、関係者との調整を行っています。
- 新宇治淀線北側側道整備
詳細設計の作業をすすめています。
- まちづくり協議会等支援
平成20年度施行予定の宇治市まちづくり・景観条例に基づく支援を予定。現在は条例施行に向けての準備中です。

*こうした大久保駅周辺地区のまちづくり交付金事業については宇治市都市計画課のホームページにも掲載しています。1月よりページのリニューアルを行いましたので、そちらも是非ご参照ください。