

令和8年(2026年)7月1日発行



宇治市政だより

[毎月1日・15日発行]

July

7/1

第1987号

ときを彩り
涼と輝く宇治

広報

うじ

02 特集

07 京の七夕 in Uji

10 子育て・子育てに
やさしいまちづくり

次の100年へつなぐ

人と鶺鴒が織りなす技と想い。

宇治川の鶺鴒飼再興100周年



人と鵜が織りなす技と想い。

次の1000年へ

つなぐ

宇治川の鵜飼

再興1000周年

夏の夜闇を赤く染めるかがり火と、水面を打つ鵜匠の巧みな手綱さばき。宇治の夏の風物詩「宇治川の鵜飼」が、大正時代の再興から今年で1000周年を迎えます。受け継がれてきた幽玄の世界と、その魅力に迫ります。

☎ 観光振興課 ☎ 39-9408

鵜飼の歴史

宇治川の鵜飼の歴史は古く、平安時代にはすでに行われていました。「蜻蛉日記」には、天禄2年(971年)に藤原道綱の母が川幅一杯に数え切れないほどの鵜舟とかがり火を見物したことが記されています。平安時代の後期になると仏教の殺生禁断の教えの影響から、次第に宇治川での殺生が戒められるようになりました。そして、宇治川の鵜飼は貴族の没落とともに次第に廃れてしまいましたが、大正15年(1926年)8月に、観光鵜飼として再興されました。再興から100年を迎える今も、宇治の夏の風物詩として歴史の風情を伝え続けています。



昭和36年頃の写真



鵜匠装束



かざおれ えぼし
●風折烏帽子
篝火(かがり火)から頭部を守る麻布の被り物。風で折れ曲がったような形が名前の由来です。尖った先端には、昔は鬘(まげ)を収めていました。

●漁服
木綿製の動きやすい筒袖の長着。夏の暑さ対策として、裏地を付けない涼しげな単衣仕立てとなっています。

●胸あて
漁服の上に重ねて着け、火の粉や松脂を防ぐための装束。また、便利なポケット代わりにもなります。

こしみの
●腰蓑
水しぶきを防ぐための藁(わら)製の装束。川の冷えから体を守る防寒着の役割も担っています。

ウッティー



©うみうのウッティー

「うみうのウッティー」は、平成26年(2014年)に国内で初めて宇治で人工孵化(ふか)によって誕生した海鵜(うみう)の愛称であり、イメージキャラクターです。一般公募で鵜飼を連想させる、親しみやすく可愛い名前がつけられました。人工孵化で産まれたすべてがウッティーと呼ばれ、夏の鵜飼で活躍する鵜もいます。

放ち鵜飼

放ち鵜飼とは、追い綱(鵜匠と鵜をつなぐ長さ約4mの綱)を使用せずに鵜を川に放ち、自由に魚を獲らせてから呼び寄せる漁法です。国内では平成13年まで島根県益田市の高津川で放ち鵜飼が実施されていましたが、現在では宇治だけで行われています。この珍しい漁法を実現しているのは、捕獲された野生の鵜ではなく、鵜匠との強い信頼関係で結ばれた人工孵化の「うみうのウッティー」たちです。



取材ノートより
凜と輝く「絆」



取材で心に残ったのは鵜匠と鵜の深い絆です。「引込み思案な子もいるんです」と笑う鵜匠。鵜は性格も鳴き声も一羽一羽違います。警戒心の強い子達を安心させるため素手でエサを与え、黒系の服で接するなど、その気遣いは驚くほど繊細です。どのお話からも鵜へのあふれる愛情が伝わってきました。

次の100年へ

再興100周年を迎え、次の100年に向けて、鵜匠と船頭で力を合わせ、伝統を守り継いでい



〈鵜に縄を掛ける
 左：松坂さん 右：江崎さん〉
 ・松坂さんは日常の鵜のお世話もされている。

きたいと思います。私個人の目標としては、船頭を少しでもサポートできるよう、舟を操る技術も身に付けていきたいと考えています。市民の皆さまの中には、実際に鵜飼を観覧されたことがない方も多くいらっしゃるのではないのでしょうか。ぜひ一度足を運んでいただき、独特の雰囲気を感じてください。その際はぜひ、ウツティーにも声を掛けてあげてくださいね。

転機は「ウツティー」の誕生

人工孵化でウツティーが誕生したことは本当に大きな転機でした。初年度に1羽生まれ、次の年に2羽、誇りに感じています。

放ち鵜飼への挑戦

国内に前例がない人工孵化は、食事の与え方から寝床の作り方で全てが手探りで大変でしたが、生まれた時から人間と過ごしてきた彼らは、野生の鵜と違って警戒心が少なく、とても人懐っこく育

再興100周年を迎えて



えさき ようこ
鵜匠 江崎 洋子さん

インタビュー **宇治川の鵜飼 再興100周年 — 伝統を紡ぐ二人の職人 —**

船頭

まつさか よしかつ
松坂 善勝さん

鵜飼は、鵜と心を通わせる「鵜匠」と、巧みな櫂さばき
 今回は、長年にわたり宇治川の鵜飼を最前線で支え続

で屋形船を操る「船頭」、二つの職人技の息が合っこそ成り立ちます。
 けるお二人に、100年の歴史への想いと、川に懸ける想いを伺いました。



宇治川の船頭さん募集中!!

宇治の夏の風物詩「鵜飼」を支える船頭になりませんか?夏(7~9月)は遊覧船と鵜飼舟、その他の時期は遊覧船の操船をお願いします。
 ●兼業OK、学生・シニアの方もOK
 ●勤務場所：宇治市宇治塔川3 (宇治川観光通船事務所)
 詳しくは、宇治川観光通船☎21-2328)までお問い合わせください。

**遊びの延長で
 始まった船頭人生**

祖父が船頭だったこともあり、幼い頃から宇治川は私にとって一番の遊び場でした。舟の操縦も、その遊びの延長で自然と覚えていきました。実際に鵜飼舟に乗り始めたのは20歳の頃のことです。昔の先輩船頭たちは手取り足取り教えてくれるわけではなく、「技は見て盗め」という世界。ひたすら皆さんの背中を見て技術を学んでいきました。



〈昔の松坂さん〉
 ・船頭、鵜匠の両方で活躍されている。

時代の変化とともに

長く舟に乗っていると、鵜飼の環境やお客さんの層が変わってきたのを感じますね。女性の鵜匠が増えたことで、よりきめ細やかな対応ができるようになったと思います。ま

船頭としてのこだわり

船頭の重要な役割のひとつは、川の状況から魚のいるポイントを見極め、そこへ、鵜匠が乗っている鵜飼舟を運ぶことです。その上で特にこだわっているのは、お客さんに「鵜が魚を獲る瞬間」と、獲った魚を吐かせる瞬間をできるだけしっかりと見ていただくことです。せつかく見に来てくださった方に一番の見せ場を楽しんでいただけるよう、常に舟の位置や動きに気を配っています。

ぜひ宇治川へ

私は宇治川が大好きなんです。家にいる時以上に、川にいと心が落ち着きますね。市民の皆さんにも、そんな私

京の七夕 in Uji

今宵、あなたの願いが宇治の夜空に届く

所 京都府立宇治公園周辺一帯 他

問 観光協会 (☎ 23-3353)、観光振興課 (☎ 39-9408) 主催:「京の七夕 in Uji」実行委員会

京都府内各所で開催されている「京の七夕」と連携し、今年も「京の七夕 in Uji」を開催します!

とき
8月7日(金)
~9日(日)

ライトアップ&ARフォトスポット

塔の島上流に続く道は天の川に。幻想的な世界観をお楽しみください。

時 8月7日(金)~9日(日)いずれも午後7時半~9時

所 府立宇治公園(中の島)周辺

宇治橋通り商店街 スマイルサタデー クラフトビール夜市

商店街一帯が一夜限りのビヤホールになる夏の恒例イベント!

時 8月8日(土)午後4時~10時

所 宇治橋通り商店街

SMBC宇治グリーン発電所 デジタルツアー&ライトアップ

《共通》所 関西電力宇治発電所
ツアー詳細、申込方法は7月15日号にて。

【デジタルツアー】時 8月9日(日)

【ライトアップ】時 8月8日(土)・9日(日)いずれも午後7時半~9時

楽しく学ぼう七夕まつり ~七夕と食文化~

「七夕と食文化」に関する企画を開催します。お子さんも楽しめる内容です。皆さんのご参加をお待ちしています。

時 8月8日(土)・9日(日)いずれも午後4時~8時

所 市観光センター(主催:五節句文化アカデミア)

夏と言えばこれ! 茶づなde夏祭り

いつものマルシェに加え縁日、盆踊りも開催。浴衣を着て踊れば、気分も最高潮!

時 8月8日(土)・9日(日)いずれも午後3時~9時

所 お茶と宇治のまち歴史公園 茶づな

天ヶ瀬ダムナイトツアー&ライトアップ

《共通》所 天ヶ瀬ダム
ツアー詳細、申込方法は7月15日号にて。

【ダムナイトツアー】時 8月7日(金)

【ライトアップ】時 8月8日(土)・9日(日)いずれも午後7時半~9時

そのほかの企画も開催予定!

最新情報は公式ホームページに随時掲載しますので、ぜひご覧ください。



公式ホームページ

宇治川の鵜飼

問 宇治市観光協会 (☎ 23-3353) 宇治川中の島一帯で鵜飼を開催します。

夏の夕暮れ、皆さんそろってお楽しみください。

時 7月1日(水)~9月30日(水)(定休日:水曜日(7/1、9/30を除く))

※荒天時・増水時は中止

所 《乗船場所》府立宇治公園中の島喜撰橋畔

¥ ◎大人(中学生以上)=2700円◎小学生=1200円



再興100周年記念イベント

問 「宇治川の鵜飼100周年記念事業」実行委員会(事務局)観光振興課 (☎ 39-9408)



©うみらのウッティ

宇治川の鵜飼再興100周年記念式典

時 11月14日(土)

午後1時~4時半(予定)

所 文化センター小ホール

※観覧無料、申込不要

所 絵画コンクール表彰式、鵜飼歴史講演、日本各地の鵜匠によるトークセッション等を予定
※詳しくは市政だより10/15号に掲載予定

子ども鵜匠体験 子ども用の鵜匠衣装が着用できる!!

鵜飼について鵜匠から直接学び、子ども用の鵜匠衣装を着用し鵜匠体験をします。夜には実際に鵜飼を船上から見学し、平安貴族の気分を味わえます。

時 7月26日(日)、8月2日(日)・23日(日)・30日(日)いずれも午後4時~8時(予定)

所 宇治市観光センターおよび宇治川周辺 所 宇治市在住の小学5、6年生

定員 各日5人(お子様1人につき、保護者1人必須。同伴者1人まで可)

¥ 3千円(お子様1人分+保護者1人分)※同伴者1人を追加する場合は、通常価格

申 7月1日(水)~15日(水)に、市ホームページの申込フォームから。※当選者には詳細を後日メールで送付します 夜の鵜飼は、雨天・荒天・増水により中止となる場合があります(中止の場合は、後日ご利用いただけるチケットをお渡します。)



▲市ホームページ

うかい絵画コンクール 最優秀作品は来年の鵜飼ポスターに採用

子どもたちの自由な発想で描いた絵画作品を募集します!大迫力の鵜飼の様子や、皆さんが感じる鵜飼の魅力を、画用紙いっぱいに表現してみませんか。たくさんの元気な作品をお待ちしています。

《募集テーマ》「鵜飼(うかい)」《対象》年長児~小学生まで 《応募期間》7月1日(水)~9月4日(金)(必着) 《応募条件》画用紙四つ切(縦54.5センチ×横39.3センチ)サイズ 《特典》最優秀賞(1作品):令和9年度鵜飼ポスター採用、図書カード3万円分、宇治市長賞・宇治市教育長賞・ウッティ賞(計6作品):図書カード2万円分、入選(7作品):図書カード1万円分※全ての賞にオリジナルグッズ等贈呈。詳しくは市ホームページへ 《その他》

●作品の裏面に学校名・学年・名前(ふりがな)を記載し、チラシに掲載の応募用紙を添えてお申込ください ●画材、表現方法は自由(切り絵、貼り絵などで表現いただいても構いません)※作品は未発表のものに限ります 《提出》提出方法等、詳しくは、市ホームページをご覧ください。



▲市ホームページ



宇治市長 松村 淳子

宇治川の鵜飼の歴史は古く、かつては平安貴族の娯楽の一つとして親しまれてきました。中世には度々絶えたものの、大正時代の再興以来、今年でちょうど100年という大きな節目を迎えます。長きにわたり、伝統的な鵜飼とともに、それを支える鵜匠や船頭の技と精神も大切に受け継がれてきました。この伝統文化を守り続けてこられた鵜匠や船頭の皆様、そして関係者の皆様に、心より敬意を表し感謝申し上げます。

現在、宇治川の鵜飼は夏の風物詩として、また、女性鵜匠が活躍する鵜飼として、宇治の観光において大きな役割を担っています。さらに、日本初となる人工ふ化によるウミウ(海鵜)が誕生し、「ウッティ」と名付け、日本で唯一、追い網を用いずに行う「放ち鵜飼」にも取り組んでいただいております。

次の100年に向け、鵜飼文化とそれを支える人材の両面を着実に継承しながら、宇治川の魅力を最大限発揮し、観光としての価値を高め、さらなる発展へとつなげてまいります。

ぜひこの夏は、宇治の誇りである鵜飼を身近に感じていただき、ご家族やご友人とともに、幽玄なひとときを楽しんでいただければ幸いです。

予防接種については、市ホームページまたは子育て情報誌を確認してください。

◎乳幼児健診等

事業	対象	その他
1か月児健康診査	令和8年7月生まれ	親子健康手帳の交付時に、受診券を渡しています。
3か月児健康診査	令和8年4月生まれ	詳細は、7月17日頃に発送する個別通知を確認してください。
10か月児健康診査	令和7年9月生まれ	7月24日頃に発送する個別通知を確認の上、受診期間内に市内の協力医療機関にて受診してください。
1歳8か月児健康診査	令和6年11月生まれ	詳細は、7月10日頃に発送する個別通知を確認してください。
3歳児健康診査	令和5年2月生まれ	詳細は、7月15日頃に発送する個別通知を確認してください。
5歳児健康診査	令和3年4月2日～令和4年4月1日生まれ	詳細は、4月下旬に発送している個別通知を確認してください。
BCG予防接種	1歳未満	詳細は、3か月児健康診査時にご案内します。

◎教室

事業	対象	ところ	とき	その他
離乳食教室	令和8年3月生まれ	健やかセンター	8月27日(木)	前期・中期頃の離乳食の話と試食。☑必要。8月3日(月)から電話で保健推進課へ。
あんしんかんDEお話タイム	0歳の子と保護者	健やかセンター	8月3日(月) 9時30分～11時	参加者同士の交流と遊びの紹介(20分程度)。☑不要。時間内に直接会場へお越しください。
乳幼児相談	2か月～就学前	健やかセンター	8月3日(月) 9時15分～11時	計測、栄養(食事)・育児(発達)相談。☑予約優先(開催日2週間前から電話で保健推進課へ)。*予約なしの場合は、栄養相談や発達相談の希望にそえない場合があります。
		南部地域子育て支援センター	8月25日(火)10時～11時	計測、育児相談(☑各20人)。☑予約優先(開催日2週間前から電話で各子育て支援センターへ)。
パパとママのためのおはなし会	①2か月頃～6か月頃の子と保護者 ②6か月頃～1歳未満の子と保護者	健やかセンター	8月28日(金) ①9時30分～10時30分 ②10時30分～11時30分	保育士によるふれあい遊びの紹介、歯・お口のケアの話、参加者同士の交流タイム。☑必要。開催日の7日前までにウェブ予約。
パパママ教室	妊婦さんの交流会～助産師とストレッチ～	健やかセンター	8月28日(金) 9時30分～10時30分 (受付は9時15分～)	助産師による妊婦体操、交流タイム。☑必要。開催日の7日前までにウェブ予約。子の同伴は要相談。
	パパとママの沐浴・お世話体験		8月1日(土)10時～11時50分(受付は9時45分～) 8月17日(月)10時～11時50分(受付は9時45分～)	☑必要。開催日7日前までにウェブ予約。

輝け！宇治っ子

令和7年7月生まれのお子さんを募集します。
応募はEメールで受付中です。
(応募締切7月5日必着)
詳細は市ホームページまで →

子育て応援コーナー

子育てに関する旬な情報をお伝えします。子育て情報誌・LINEでも情報を発信しています。併せてご確認ください。

宇治市公式LINEでは、市政全般の情報を発信しています。二次元コードをスマートフォン等で読み込んでください。

夏のおすすめイベント案内

- まるごとわたしサロン
 - 親子であそぼう！～今月の遊び週間
 - 助産師さんがいはる日&妊婦さんの日
- 詳細はホームページ等を確認してください。 ▲ホームページ

自慢の遊具・サービス

「ぷちゴロンde art」「たっち de art」
「出張ひろば(どこでも ひあ)～西宇治公園体育館中庭人工芝生ひろば&会議室」



利用者の声

ほかの親御さん・お子さんとの交流もあり、子育ての相談や他愛のない話ができ、親子で成長できる環境です。

宇治市地域子育て支援拠点 ひあ にしおぐら



場 所：小倉町南浦18番地の92
ア ク セ ス：近鉄小倉駅から徒歩7分
駐 車 場：(無)
問 い 合 わ せ 先：☎0774-51-2084
開 設 日 時：火・木・土10時～15時、出張ひろば…概ね金曜日10時～15時
対 象：産前～就学前の子どもと保護者

スタッフの声

こじんまりとした“おうち”スタイルのひろばです。ランチタイムもありますので、一緒に!

拠点リーダー ふじもと あやの 藤本 文野 さん



「子どもと一緒に遊びに行こう」のコーナーは、13ページに掲載

休日・夜間などの急患診療

病气やけがにより緊急で医療が必要な場合利用出来ます。 ●受診の前に、必ず電話で問い合わせてください。

休日急病診療所 ☎0774-39-9430
「内科・小児科」の診療は下記のとおり当日電話事前連絡制です。
当日事前連絡専用電話番号 ☎0774-39-9376

*事前連絡がない場合は受診できません。
*事前連絡時に、来院時間をお伝えします。
*受け入れ人数には限りがあり、受け付けできない場合があります。
*当番医が小児科医でない場合、乳児等の診療に対応できないことがあります。

診療日	診療時間	
日曜・祝日及び振替休日、年末年始(12月31日～1月3日、歯科のみ12月29日～)	内科・小児科 (当日電話事前連絡制)	歯科 (事前連絡不要)
受付時間	午前9時～11時 午後0時30分～4時	午前9時30分～11時30分 午後1時～2時30分
診察時間	午前10時～12時 午後1時～5時	午前10時～12時 午後1時～3時
診察場所	うじ安心館5階	うじ安心館5階

小児救急電話相談 ☎#8000
(つながらない場合☎075-661-5596)

時間	年中無休、19時～翌朝8時(土曜 〈祝日・年末年始を除く〉は15時～)
----	--

軽症の場合は、まず「小児救急電話相談」を利用してください。

医療機関	小児救急医療体制(山城北医療圏)
宇治徳洲会病院	☎0774-20-1111 ※救命救急センター。24時間小児救急体制を実施。
京都田辺中央病院(京田辺市)	☎0774-63-1111 ※24時間小児救急体制を実施。
男山病院(八幡市)	☎075-983-0001 ※平日金曜の18時～翌朝8時。
京都きつ川病院(城陽市)	☎0774-54-1111 ※小児科医が対応。日曜・祝日の9時～13時。まずはお問い合わせください。

「うじの生活おうえんクーポン」 追加販売&期間延長します

☎「うじの生活おうえんクーポン」コールセンター (☎075-746-2992)

▶ 7月6日(月)午前10時より購入上限を

「1人最大3口」に拡大します

1人あたりの購入可能口数を、2口→3口へ引き上げます
(1口5,000円で7,000円分利用可)

▶ 販売・利用期限を9月23日(祝・水)まで延長します

※追加販売の準備のため、購入・利用できない期間があります

▶ 臨時サポート窓口を設置します

登録・操作方法に不安のある人向けに、
市内6施設にサポート窓口を設置します



詳しくはこちら

臨時サポート窓口一覧

木幡公民館	7/8 (水)・14 (火)
西小倉コミュニティセンター	7/10 (金)・16 (木)
南宇治コミュニティセンター	7/9 (木)・15 (水)
槇島コミュニティセンター	7/9 (木)・14 (火)
東宇治コミュニティセンター	7/8 (水)・16 (木)
開地域福祉センター	7/10 (金)・13 (月)

※産業会館は、平日のみサポート窓口を常設しています
※いずれの施設も開設時間は午前9時～午後4時半

市公式LINE を友だち追加して、公共施設の割引券をゲットしよう

☎秘書広報課 (☎20-8704) 「市公式LINEの友だち限定」「期間限定」で、公共施設をお得に利用できます。

対象施設 植物公園・「茶づな」ミュージアム・源氏物語ミュージアム

手順

1 市公式LINEを友だち追加



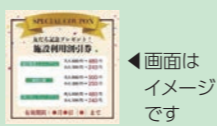
2 トーク画面下部のメニュー→「おすすめ」をタップ



3 「施設利用割引券はこちら」をタップ



4 表示される画面を対象施設入場時に提示



画面はイメージです

※市営茶室「対鳳庵」は、宇治市民を対象に「期間限定」のクーポンを配信します。
(市公式LINEで受信設定が必要です)

受信設定はこちら



**子育て・子育てに
やさしいまちづくり**

夏休みの子ども向けの催しはタイトル前に夏を付けています。

7/11 **ジャグリングを体験してみよう!**

時7月11日(土)午後1時～2時半 所大久保青年センター 対幼児～大人(幼児は保護者要同伴) 対上靴、水筒 同同センター ☎39・9281

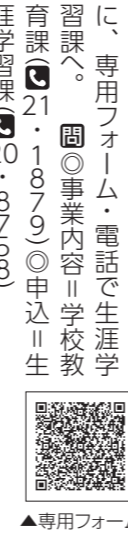


7/15 **赤ちゃんおはなし会0・1・2**

わらべ歌あそびや赤ちゃん絵本の読み聞かせ、絵本の選び方を紹介します。子育て支援の本棚、いくじずブックスのリニューアルを記念して、缶バッジのプレゼントもあります。
時7月15日(水)午前10時半～11時 所東宇治コミュニティセンター 対乳幼児と保護者 同東宇治図書館 ☎39・9182

7/24 **夏休み親子理科教室 in 京大**
魅力と不思議

プラスチックやゴム、私たちの体も高分子? 「高分子」の魅力と不思議を楽しみながら実験で解き明かそう。
時7月24日(金)午前10時～11時半 所京都大学宇治キャンパス(五ヶ庄) 対市内在住の小学5・6年生(保護者要同伴) 定額60人(親子等で30組) 対伊福伸介さん(京都大学生存圏研究所教授) 対筆記用具 対保護者・児童氏名(ふりがな)・住所・電話番号・Eメールアドレス・小学校名・学年を、7月6日(月)までに、専用フォーム・電話で生涯学習課へ。
☎21・1879 ☎申込 生涯学習課 ☎20・8758



▲専用フォーム

7/25 **うーちゃ学校**
「親子で健やか草木染め体験」

時7月25日(土)午前9時半～11時半 所みんなのき黄檗こども園(五ヶ庄) 対3歳～小学生と保護者 定額10家族 他オーガニック焼菓子のプレゼントあり 対1人300円 《協力団体》オーガニックお菓子工房M.M. (社福) 宇治福祉園 甲
7月15日(水)までに、専用フォームへ。 同健康づくり推進課 ☎20・8793



▲専用フォーム

7/26 **京都認知症総合センター**
夏休み特別企画!

認知症の人と一緒に楽しめるイベントです。
時7月26日(日) 木工教室 ☎午前10時半～11時10分 ☎11時50分～12時 午後0時半～1時10分 所同センター(宇治里尻) 定額各回5人 内木工教室 対キット製作(小学生以上) 対500円 ☎木工体験 対ペイント等(対幼児) 対無料 ☎カレーライス、サラダなどの提供(対大人400円 ☎中学生まで 対無料) 甲7月2日(木)～22日(水)に、電話で同センター ☎25・2577へ。



7/29 **夏休み工作教室「ダンボールジオラマで海辺の街を作ろう」**

さまざまなダンボールを使って、自分だけの海辺のおうちを作りませんか。
時7月29日(水)午前10時～11時45分 所東宇治コミュニティセンター 対市内在住・在学の小学3～6年生 定額16人 対吉原史晃さん 対500円(材料費) 対はさみ 甲7月10日(金)から、電話か東宇治図書館 ☎39・9182へ。

7/29 **夏休みものづくりフェスを開催!**

時7月29日(水)午前10時～午後3時40分 所産業振興センター 対小・中学生 対ワークショップや工場見学(事前申込制) 甲7月4日(土)～12日(日)に、WEBで、産業振興課へ。



▲WEB申込

8/1 **チリメンモンスターを探せ!**

海から獲れたばかりの無選別のチリメンジャコの中に混じっている魚の赤ちゃんを探し、現在の海環境について考えてみましょう。
時8月1日(土)午前10時～11時45分 所ゆめりあうじ 対市内在住・在学の小学生小学1～3年生は保護者要同伴 定額12人 対小池晴夫さん(元小学校教諭) 対300円 他生のチリメンジャコを使った魚アレルギーの人はご遠慮ください。 甲児童氏名・保護者氏名・電話番号・小学校名・学年を、7月2日(木)午前9時～21日(火)に、電話・Eメールか環境企画課 ☎20・8726 対kankyokukaka@city.uji.kyoto.jpへ。

8/7 **夏休み消防・救急フェア**

見て、体験できる消防車・救急車を間近で見学でき、ちびっこなりきり消防士体験や応急手当コーナーなど子どもと一緒に楽しめます。
時8月7日(金)午前9時～11時半(受付は午前9時) 所うじ安心館 対市内在住・在学の小学生以下(保護者要同伴) 定額50組120人 甲7月1日(水)～31日(金)に、WEB・LINEが予防課 ☎へ。



▲WEB申込

子どもと一緒に遊びに行こう

I 園庭開放

☎ 地域子育て支援センター
(☎ 20-8733) 保育所等の広い園庭を遊び場として開放します。▲ホームページ開催状況については、市ホームページを確認してください。



I ひがしうじ幼稚園 未就園児活動

☎ 同幼稚園 (☎ 39-9290) 入園前のお子さんと保護者が一緒に楽しめる遊びの広場を毎月開催しています。☎ 7月3日(金)・10日(金)・21日(火)・22日(水)・23日(木)いずれも午前10時半～11時半 ※23日(木)は「夏のお楽しみ会」(¥200円 申7月10日まで)

I 社会福祉協議会のサロンなど

《共通》☎ 総合福祉会館 ☎ 同協議会 (☎ 22-5650)

● 赤ちゃん広場&サロン

☎ 広場=7月3日(金)◎サロン=17日(金)いずれも午前10時～11時45分 対◎広場=市内在住で生後7～12カ月の子と保護者◎サロン=市内在住の妊婦、生後1～6カ月の子と保護者 内ミニプログラムと参加者同士の交流 ¥200円 持動きやすい服装、バスタオル、飲み物等

● おしゃべりキャッチボール(事前申込不要)

☎ 7月9日(木)午前10時～11時半 対市内在住の妊婦、0・1歳児と保護者(兄妹の参加可) 持バスタオル・飲み物等

紫式部ゆかりのまち宇治

～魅力発信プロジェクト～

京都府ミュージアムフォーラム合同展覧会連携事業 企画展 源氏ワンダーランド

☎ 源氏物語ミュージアム (☎ 39-9300)

『源氏物語』が描かれた平安時代、貴族たちの生活様式は、現在の我々の感覚からするとちょっと不思議な感じがします。絵画資料等を通して、そんな貴族たちの生活を垣間見ます。☎ 7月1日(水)～9月13日(日) 午前9時～午後5時 所 源氏物語ミュージアム ¥◎大人=600円◎小人=300円



▲「源氏絵巻帖(巻15蓬生部分)」(宇治市源氏物語ミュージアム蔵)

肺がん・胃がん(胃部X線検査)検診

LINE受付開始します

☎ 健康づくり推進課 (☎ 20-8793)

検査にかかる時間は約10分程度です。がんを早期に発見できるよう、がん検診を活用しましょう。
※窓口・郵送での申し込みは7月13日から開始予定(詳しくは7月15日号でお知らせします)。

☎ 時所表のとおり

日時	会場	検診種別
9月15日(火)	うじ安心館	肺
9月18日(金)	うじ安心館	肺
9月28日(月)	うじ安心館	肺
9月29日(火)	うじ安心館	肺
10月15日(木)	アル・プラザ宇治東	肺
10月20日(火)	西宇治体育館(西宇治公園)	肺
10月22日(木)	うじ安心館	肺・胃
10月26日(月)	うじ安心館	肺・胃
11月4日(水)	黄檗公園プール	肺・胃
11月10日(火)	西宇治体育館(西宇治公園)	肺・胃
11月27日(金)	コーナンJR宇治駅北店	肺
11月30日(月)	木幡公民館	肺・胃
12月8日(火)	アル・プラザ宇治東	肺
12月14日(月)	西小倉地域福祉センター	肺・胃
12月16日(水)	広野公民館	肺・胃
12月19日(土)	コーナンJR宇治駅北店	肺
12月25日(金)	平盛小学校	肺・胃
1月8日(金)	ローソン木幡平尾店(午前のみ) ローソン宇治六地藏店(午後のみ)	肺
1月12日(火)	うじ安心館	肺

※時間はいずれも午前8時45分～午後3時(会場により前後する場合あり)

対◎肺がん検診=受診日に満40歳以上の市民(65歳以上は「結核健診」を兼ねる)◎胃がん検診(胃部X線検査)=西暦奇数年生まれで受診日に満50歳以上の人※特例制度・不適応要件あり ¥◎肺がん検診=無料◎胃がん検診=1400円(75歳以上は無料)※自己負担金免除制度あり 申7月2日(木)～12月15日(火)に、LINE・WEBで同課へ。

肺がん検診



▲申込・詳細

胃がん検診



▲申込・詳細

LINEで簡単予約!
時間指定もできる!

市営住宅の入居者を募集します

☎ 住宅課 (☎ 20-8740)



家賃など詳しくは、募集案内書(同課窓口で配布する他、市ホームページから印刷可)を確認してください。家賃の他に、共益費・入居時に敷金(家賃の3カ月分)が必要です。

募集する市営住宅

I 一般世帯向け住宅

木幡河原市営住宅	4DK 1戸
黄檗市営住宅	2DK 1戸 / 3DK 2戸
五ヶ庄野添市営住宅	3DK 1戸
神明宮東市営住宅	2DK 1戸
槇島吹前市営住宅	4DK 1戸
小倉中畑市営住宅	2DK 1戸 / 3DK 1戸
大久保旦椋市営住宅	3DK 2戸

入居時期 8月下旬予定 申し込み 7月10日(金)まで(消印有効)に、郵送で、同課へ。

応募資格 ●市内在住で、住宅の確保に困っている ●同居親族か同居しようとする親族がいる ●基準収入額以内である 他 ※高齢者・子育て世帯向け住宅は、上記の資格に加え別途要件あり

I 高齢者世帯向け住宅

木幡河原市営住宅	2DK 1戸
黄檗市営住宅	2DK 1戸

I 子育て世帯向け住宅

小倉中畑市営住宅	3DK 1戸
----------	--------

宇治市エコ・アクション・ポイント 協力店募集!

☎ 環境企画課 (☎ 20-8726)

資源回収などの「環境にやさしい行動」に取り組む市民に、商品券や食事券に交換できるポイントを付与する「エコ・アクション・ポイント」事業を実施しています。この度、本事業と一緒に盛り上げていただける協力店を募集します。

協力店になるには?

店頭で市が用意する二次元コードを設置するだけです

POINT

環境に配慮した店舗としてPRでき、お客様の来店・再来店のきっかけづくりにもつながります。

POINT

作業負担はゼロ!お店側でのポイント付与作業や、対象か否かの判断作業は一切不要です。お客様ご自身で二次元コードを読み取るため、レジ業務などを妨げません。

協力店登録要件

- 市内の店舗である
- 「マイバッグ持参」や「資源回収」に伴うポイント付与のため、レジ付近、サッカー台、または資源回収ボックス付近などに、市が配布する二次元コードを掲示できる

申し込み

市ホームページから申し込んでください。



▲市ホームページ



▲エコ・アクション・ポイント獲得はこちら



市公式LINE

マークが付いているイベントや講座は、市公式LINEから予約が出来ます。予約方法(トーク画面のメニュー「予約する」をタップ)

お詫びと訂正

市政だより6月15日号に掲載しました内容について、次のとおり誤りがありました。お詫びして訂正します。

●図書館おすすめの本
 《正》若松宣子「訳／ほるぷ出版」
 《誤》若林宣子「訳／ほるぷ出版」

◎9ページ

情報BOX

今後のイベントや行事の情報をお届けします。

健康・福祉

くらしの資金夏期貸付事業

失業や病気・事故などで生活に困りの世帯に、生活資金の貸付を行います。

●次の全てを満たす世帯◎7月1日現在、宇治市に住居登録があり、6カ月以上在住している◎収入が生活保護(生活扶助)基準の1.8倍以下◎原則、夏期ボーナスが10万円を超えない世帯◎生活保護及び中国残留邦人等に対する支援給付を受給していない◎既にこの資金の貸付を受けている世帯は、貸付額の半額以上を返済している

【貸付金額】10万円以内(既にこの資金の貸付を受けている場合は10万円から未返済の額を除いた金額)

【貸付条件】無利子、無担保

【返済方法】4カ月間の据置後、最長20回月賦

で返済。地区の民生児童委員に相談の上、申込書に家族全員が記載されている住民票(7月1日以降に発行、続柄・世帯主あり)を添え、7月1日(水)～14日(火)午後5時までに、社会福祉協議会(☎22・5650)へ(土・日曜日除く)。

安全・安心

予約 LINE 普通救命講習会

事前に総務省消防庁ホームページの「応急手当WEB講習普通救命講習編」(約1時間)の受講が必要です。

時7月21日(火)午前9時15分～11時 所うじ安心館 市内在住・在勤・在学の人 定先18人 内心肺蘇生法の講習会(胸骨圧迫・人工呼吸・AED実技等) 持筆記用用具、運動できる服装、「応急手当WEB講習」の受講証明書(印刷またはスマートフォンで撮影したものの提示も可)

7月2日(木)から、電話・LINE・WEBで、警防救急課へ。



▲WEB申込 ▲WEB講習

7月は「社会を明るくする運動」強調月間

《標語表彰式》犯罪や非行の防止、罪を犯した人の更生について理解を深め、犯罪のない明るい社会を目指す本運動に関する市内小・中学生の標語表彰式を開催します。

文化センター

〒611-0023 折尾台1-1
 ☎39・93333 ☎39・93399

ワークショップ「大きな声で劇をやってみよう」参加者募集

プロの演出家による朗読劇・演劇のワークショップに参加しませんか。

時8月29日(土)午後1時～3時 所小学4年生～高校生 定先30人 所中田達幸さん(演出家) 申7月15日(水)～8月16日(日)に、ホームページ専用フォームへ。



ピアノマラソン」参加者募集

レベルやジャンル問わず、誰でも参加できるコンサートです。事前にプロのピアノリストによるワンポイントレッスンも受けられます(有料、希望者のみ)。

時10月11日(日)午前10時半～午後4時 所同センター大ホール 定抽45人 所6分以内 所3千円 所12分以内 所5千円。いずれも写真・動画データ込み。 申7月10日(金)～8月15日(土)に、ホームページ専用フォームへ。



催し

スマートフォン講座

時所内講他表のとおり。

時	所	内	講	備考
7/29(水) 午前10時～11時半	東宇治コミュニティセンター	マップを使いこなそう	ドコモスマホ教室	持スマートフォン
7/29(水) 午後1時半～3時		カメラを使おう		
7/31(金) 午前10時～11時半	南宇治コミュニティセンター	LINEとスマホ決済	ソフトバンク株式会社スマホアドバイザー	デモ機での受講
7/31(金) 午後1時半～3時		災害の備え		



▲専用フォーム

文化・芸術・歴史

「プラス・ジャンボリー in 京都 2026 II」演奏参加者募集

楽器演奏から遠ざかっていた人が、プロの音楽家と一緒に合奏を楽しむ府民参加型の演奏会への参加者を募集します。

時10月10日(土)午後1時半～5時 所府立山城総合運動公園(太陽が丘)

市内在住・在学・在勤の管・打楽器経験者で、楽器を所有している人(大型打楽器は貸し出し) ※未就学児は不可 定先300人 所◎一般 所3千円 ◎高校生以下 所1500円 ※別途1曲約200円の譜面購入費必要 他事前練習会あり 申7月1日(水)～8月16日(日)に、WEBで、同イベント事務局(府文化政策室内) ☎075・414・5140へ。



▲WEB

企画展 「戦争遺品展 戦時中のくらし」

市平和都市推進協議会に寄贈された戦争遺品及び当館蔵の資料により、戦時中のくらしを紹介します。

時7月11日(土)～8月30日(日) 午前9時～午後5時 ※休館日(月曜日、祝日) 除く 所歴史資料館

催し

スマートフォン講座

時	所	内	講	備考
7/29(水) 午前10時～11時半	東宇治コミュニティセンター	マップを使いこなそう	ドコモスマホ教室	持スマートフォン
7/29(水) 午後1時半～3時		カメラを使おう		
7/31(金) 午前10時～11時半	南宇治コミュニティセンター	LINEとスマホ決済	ソフトバンク株式会社スマホアドバイザー	デモ機での受講
7/31(金) 午後1時半～3時		災害の備え		



市営茶室「対鳳庵」七まつり

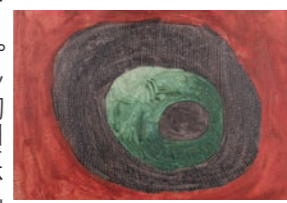
特別に薄茶と玉露の両方を提供します。季節のお菓子と一緒に楽しみください。

定先各10人 申7月2日(木) 午前9時から、電話で、市民協働推進課 ☎20・8721へ。

展覧会 「岩間一真 増殖する世界」

日夜膨大な作品を生み出し続ける岩間一真さん。観る人の心を揺さぶる、無限に増殖するイメージの世界をぜひご覧ください。会期中、一部展示替えあり。 ※オープン初日に、岩間さんによるアーティストトークを開催します。詳しくは市ホームページで確認してください。

時7月6日(月)～12月11日(金) 午前8時半～午後5時15分(市役所の開庁日のみ) 所市役所2階エスカレーター前 所障害福祉課



©季節の太陽(2022年/前期展示)



▲WEB

施設利用割引券	施設利用割引券	施設利用割引券
有効期間:令和8年7月1日～8月31日 (1枚で1施設4人まで)	有効期間:令和8年7月1日～8月31日 (1枚で1施設4人まで)	有効期間:令和8年7月1日～8月31日 (1枚で1施設4人まで)
源氏物語ミュージアム 大人 600円 → 480円 小人 300円 → 240円	源氏物語ミュージアム 大人 600円 → 480円 小人 300円 → 240円	源氏物語ミュージアム 大人 600円 → 480円 小人 300円 → 240円
植物公園 大人 600円 → 500円 小人 300円 → 250円	植物公園 大人 600円 → 500円 小人 300円 → 250円	植物公園 大人 600円 → 500円 小人 300円 → 250円
茶室「対鳳庵」※7/7除く 一客 1500円 → 1000円	茶室「対鳳庵」※7/7除く 一客 1500円 → 1000円	茶室「対鳳庵」※7/7除く 一客 1500円 → 1000円
茶づなミュージアム 大人 600円 → 480円 小人 300円 → 240円	茶づなミュージアム 大人 600円 → 480円 小人 300円 → 240円	茶づなミュージアム 大人 600円 → 480円 小人 300円 → 240円

※営業日については各施設へお問い合わせください
 ※茶室「対鳳庵」は原則WEB予約制です。詳しくはお問い合わせください

源氏物語ミュージアム ☎39-9300
 植物公園 ☎39-9387
 茶室「対鳳庵」 ☎23-3334 (予約優先)
 お茶と宇治のまち歴史公園「茶づな」 ☎24-2700

複製禁止 宇治市



UJISHIのコラム 各課からのコラムをご紹介します!

笑顔で健やか宇治のまち (関 地域福祉課・健康づくり推進課)

ゲートキーパーをご存じですか

ゲートキーパーとは、悩んでいる人に気づき、声をかけ、話を聞いて必要な支援につなげ、見守る人のことです。

悩みを抱えた人は、「人に悩みを言えない」「どこに相談に行ったらよいか分からない」等の状況に陥ることがあります。そうしたときに、周囲の人が「ゲートキーパー」として関わることで、悩みを抱えた人の支援となり、大きな力となります。

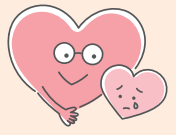


ゲートキーパーの役割

気づき 家族や仲間の変化に気づいて、声をかける	傾聴 本人の気持ちを尊重し、耳を傾ける
つなぎ 早めに専門家に相談するように促す	見守り 温かく寄り添いながら、じっくりと見守る

傾聴の方法

- 話しやすい環境(場所)を選択
- 真剣な、温かみのある対応 (姿勢、表情、目線、うなづき、あいづち)
- 声の大きさは穏やかに、話すスピードも緩やかに
- 質問をできるだけ控え、相手の発言をじっくり待つ
- 正しいかどうか、良いか悪いかの判断や、批判はしない



「話を聴いてもらうだけで安心した」とおっしゃられる人も多いくらい、傾聴は悩んでいる人への最大の支援となります。

家庭で地域で防災対策を (関 危機管理室)

防災行政無線で音楽放送しています

毎日午後5時に流れている「夕焼け小焼け」のメロディを聞いたことはありますか?

宇治市では、災害時に、市民の皆さんに必要な情報をより確実に届けられるよう、災害時の情報発信手段の多重化を図るため、市内40ヶ所に防災行政無線を設置しました。

毎日流れている「夕焼け小焼け」は、この防災行政無線が緊急時に正しく動作するよう、日々の放送テストを兼ねて流しているものです。この音色とともに皆さんの防災への意識を高めていただければと考えています。

今後も市では、皆さんの安全・安心を守るための備えを強化していきます。



詳しくはこちら▶



安全・安心!うじのまち (関 交通政策課)

ルールを守って、安全・安心!自転車ライフ

自転車は便利な乗り物ですが、ルールを無視した危険な運転による交通事故も多く発生しています。4月1日からは自転車の違反に青切符(交通反則通告制度)が導入されました。この機会に「自転車安全利用五則」を確認しましょう。

- ① 車道が原則、左側を通行 歩道は例外、歩行者を優先
道路交通法上、自転車は「軽車両」。定められた場所を走行しましょう。
- ② 交差点では信号と一時停止を守って、安全確認
一時停止標識のある交差点では、必ず止まって左右の安全確認を。
- ③ 夜間はライトを点灯
夜間はライトを点灯し、反射材も活用しましょう。
- ④ 飲酒運転は禁止
自動車と同じく、飲酒したら自転車を運転できません!
- ⑤ ヘルメットを着用
事故による被害を軽減させるため、ヘルメットを着用しましょう。(5年4月～自転車用ヘルメットの着用が努力義務化)



交通ルールとマナーを守り、「交通事故に遭わない!」「交通事故を起こさない!」よう心がけましょう。

[発行] 宇治市 [編集] 秘書広報課広報係
〒611-8501 宇治市宇治琵琶 33 ☎0774-22-3141(代表) ☎0774-20-8779



手続きなど各種問い合わせは、市ホームページで「ちはや姫(AIチャットボット)」が365日24時間お答えします♪

宇治市ホームページ
https://www.city.uji.kyoto.jp/



市政だよりへのご意見・感想をお寄せください

ご意見・感想は、はがき、ファクス、メールで随時受付をしています。
秘書広報課まで ☎obokoho@city.uji.kyoto.jp

右の二次元コードを読みとって、市ホームページからも回答出来ます。

