

宇治市水道事業ビジョン・経営戦略
中間見直し

令和8年3月

宇治市

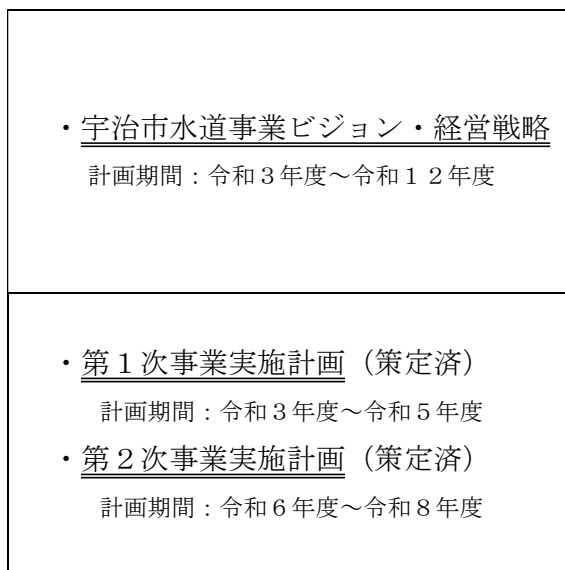
水道事業ビジョン・経営戦略の中間見直しにあたって

- ・令和3年3月に10年間を計画期間とした「宇治市水道事業ビジョン・経営戦略（以下「本ビジョン」という。）」を策定し、基本理念である「安全な水道水の確実かつ持続的な供給」の実現を目指し、これまで事業を推進してきました。
- ・本ビジョンは、事業の進捗や達成の状況を管理するとともに、5年を目途に計画と実績との乖離の原因を分析・見直しを行うこととしております。

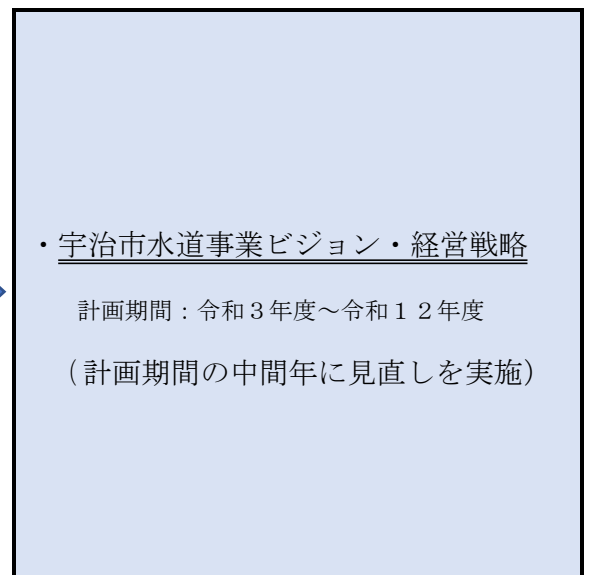
今回の中間見直しは、近年の老朽化した水道管の破損事故や物価高騰などの社会情勢を踏まえ、安全で安心な水道事業を継続して運営していくため、本ビジョンの内、重点施策や経営戦略の一部見直しを行うものであり、見直し事項のみで作成しています。

※ これまで策定していた事業実施計画については、本ビジョンに含めることで、一体的な取組として効果的・効率的に運営していきます。

【現状】



【見直し】



第1章 前半5年間（R3～R7）の進捗評価

◆投資等の状況

目標項目	目標内容	当初目標値 (R3～R12)	実績・見込	全国平均	評価
水質管理	平均残留 塩素濃度	0.4 mg/L (末端残留塩素濃度 0.1mg/L以上)	0.5 mg/L (R6 実績)	—	適正
浄水場	浄水場の 耐震化率	82% (R12 未)	82.1% (R7 未見込)	44.5% (R5 実績)	達成
配水池	配水池の 耐震化率	87% (R12 未)	53.1% (R7 未見込)	64.7% (R5 実績)	適正
管路	基幹管路の 耐震適合率	31% (R12 未)	32.0% (R7 未見込)	43.3% (R5 実績)	達成

➡ 施設の更新・耐震化は、概ね順調に取り組めた

※前半5年間の投資計画 98.7億円 → 実績 113.4億円 (+14.7億円)

◆財政の状況

目標項目	目標内容	目標値	実績	全国平均	評価
財政状況	経常収支比率	100%以上	95.8% (R6 実績)	108.3% (R5 実績)	改善必要

➡ 収益減少、物価高騰等により収支均衡が図れていない

【前半5年間の評価・分析】

◆投資面では概ね計画通り、財政面では早急な改善が必要

- ➔ 浄水場など根幹となる水道施設の更新・耐震化に取り組めた
- ➔ 収益減少、物価高騰等の影響により経営は非常に厳しい

第2章 後半5年間（R8～R12）の取組

1 水道事業を取り巻く状況

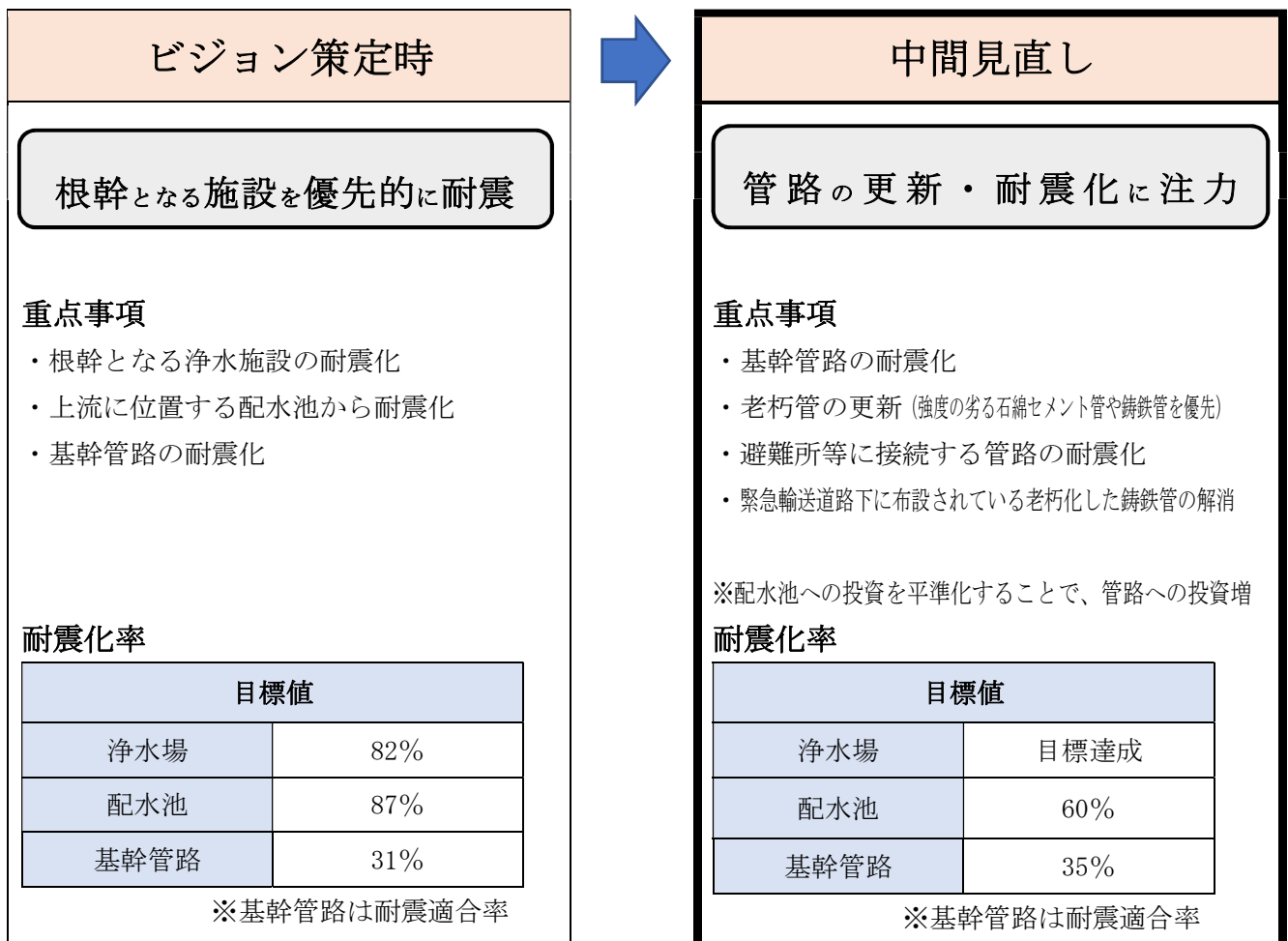


老朽化した水道管が破損する事故が全国各地で発生しており、本市においても高度経済成長期に埋設した管路の老朽化が進行している。

2 投資計画

(1) 重点事項及び耐震化率の目標値の見直し

浄水場など根幹となる水道施設の耐震化については目標をクリアしたこと、また昨今の水道事業を取り巻く状況への対応を検討する中で、以下のとおり重点事項及び耐震化率の目標値の見直しを行う。



後半5年間の投資事業費 108.3億円 (+23.4億円) ※当初計画比

(2) 事業実施計画における基本施策及び事業費

5年総額108億円の事業費のうち、50億円超を管路の更新・耐震化に計上し、スピード感を持って取り組んで行く。

基本施策	事業費（単位：億円）			
	当初計画 (10年間)	前半期間 実績額	後半期間 見込額	中間見直し (10年間)
①鉛製給水管の解消	10.0	3.5	5.0	8.5
②浄水場・配水池等の整備	66.5	30.5	21.6	52.1
③管路の更新・耐震化	51.0	43.1	52.7	95.8
④その他（施設の再編成、営業設備など）	56.1	36.3	29.0	65.3
建設改良費（①+②+③+④）	183.6 前半計画 98.7 後半計画 84.9	113.4	108.3	221.7

 **管路の更新・耐震化の事業費は、当初計画から大幅増**

(3) 管路の更新・耐震化

後半期間では、緊急輸送道路下の老朽化した铸铁管の解消や上下水道耐震化計画に基づく管路の耐震化等、スピード感を持って管路の更新に取り組みます。

【重点事項】

◆基幹管路の耐震化

→大災害に備え、**基幹管路の更なる整備**

◆老朽管の更新（強度の劣る石綿セメント管や铸铁管を優先）

→強度の劣る**铸铁管の解消**（残りの延長 R2 末：4800m ⇒ 1680m）

◆避難所等に接続する管路の耐震化

→上下水道耐震化計画に基づき**配水池から避難所や病院等の重要施設に接続する管路の耐震化（5施設を実施）**

◆緊急輸送道路下に布設されている老朽化した铸铁管の解消

→災害直後から緊急車両の通行を確保すべき**緊急輸送道路下に布設された老朽化した铸铁管の解消**

※更新基準年数である**60年を経過するまでの更新**を目指す

3 財政計画

(1) 収支の算定条件

- ・第6次総合計画と整合を図り、給水人口を「減少」に見直す
- ・給食センター等の大口事業者の新規接続による料金収入の増加を反映

項目	R 8	R 9	R 1 0	R 1 1	R 1 2
給水人口 (人)	175, 263	173, 790	172, 318	170, 845	169, 373
有収水量 (m ³ /日)	47, 691	47, 247	46, 661	46, 236	45, 642

➡ 給水人口が年々減少することにより、料金収入に繋がる有収水量が減少

- ・現在の社会情勢の変化として物価や人件費、金利の上昇率を反映

項目	策定時	中間見直し	備考
物価の上昇	0%	2.0%	日本銀行が示した物価安定の目標指標
職員給与の上昇	0%	2.17%	人事院勧告の3か年平均
金利の上昇	0.3%	2.7%	地方公共団体金融機構の利率 (R 7. 10)

➡ 物価・金利の上昇を見込むことにより、支払費用が増加

後半期間で▲43.9億円の収支不足

(2) 収支改善の取組

- 給水収益の減少、物価・金利等の上昇、建設投資を踏まえた後半5年間の収支

収支 ▲43.9億円 (改定率 34.1%)

① 答申 (収支改善 1.1億円)

- ・新たな水需要 (給食センター等)
- ・民間委託拡大 (指定業者登録業務)

収支 ▲42.8億円 (改定率 33.3%)

② 市としての努力 (収支改善 4.5億円)

- ・効率的な人員配置
- ・低所得者減免補助
- ・利益剰余金活用

収支 ▲38.3億円 (改定率 29.7%)

③ 府営水道料金の見直し (収支改善 4.8億円)

- ・建設負担水量の見直し

収支 ▲33.5億円 (改定率 26.0%)

➡ 様々な取組により、不足額を▲33.5億円、料金改定を26.0%増までに抑えた

(3) 財政計画（見込）

令和8年10月使用分から料金改定をした場合の「収益的収支」及び「資本的収支」です。

収益的収支	R12年度までの収支状況（見込） 単位：百万円				
	R8年度	R9年度	R10年度	R11年度	R12年度
収益的収入（A）	4,072	4,571	4,505	4,467	4,418
給水収益	3,384	3,886	3,827	3,792	3,742
長期前受金戻入	277	269	258	252	248
その他収入	411	416	420	423	428
収益的支出（B）	4,208	4,287	4,390	4,493	4,655
職員給与費（退職給付費含）	442	439	449	463	473
受水費	1,539	1,519	1,487	1,458	1,505
減価償却費	1,137	1,190	1,254	1,319	1,370
支払利息	166	197	239	272	307
その他費用	924	942	961	981	1,000
収支差引（A）－（B）	▲136	284	115	▲26	▲237
資本的収支	R12年度までの収支状況（見込） 単位：百万円				
	R8年度	R9年度	R10年度	R11年度	R12年度
資本的収入（A）	1,882	2,215	1,949	2,083	1,954
企業債	1,362	1,798	1,506	1,585	1,570
出資金	391	388	383	378	371
その他収入	129	29	60	120	13
資本的支出（B）	2,385	2,946	2,647	2,880	2,865
建設改良費	1,900	2,408	2,065	2,241	2,204
企業債償還金	485	538	582	639	661
収支差引（A）－（B）	▲503	▲731	▲698	▲797	▲911

4 口径別料金体系への移行

公衆衛生の向上を図るため、一般的な家庭において安全な水道水へ切り替えることを目的に、家庭用の料金を抑えた「用途別料金体系」から、大量の水道水使用者には、水道管等にかかる負荷に応じた料金を設定する「口径別料金体系」へ、令和8年10月使用分から移行します。

「安全な水道水の確実かつ持続的な供給」を継続するため、

- ☛ 強靱な施設を構築するためにスピード感を持って、管路の更新・耐震化を実施する
- ☛ 持続的・安定的な事業運営のため、業務効率化・経営改善に向けた取組を継続する

京都府宇治市

宇治市水道事業ビジョン・経営戦略 中間見直し

〒611-8501 宇治市宇治琵琶 45-2

TEL 0774-20-8763

[作成年月] 令和8年3月

[作成・編集] 宇治市上下水道部