

## 建設工事に係る資材の再資源化等に関する法律（建設リサイクル法）第10条に基づく 届出の電子申請による受付について

宇治市では令和8年6月1日より建設工事に係る資材の再資源化等に関する法律第10条に基づく届出（以下、リサイクル届といいます。）の電子申請による受付を試行的に行います。電子申請にあたっては以下の手順により申請いただきますようお願いいたします。

### 手順1. 手続きページにアクセスするためのメールを受け取る

- ・宇治市建築指導課ホームページ又は京都府・市町村共同電子申請サービスより、対象の手続きページへアクセスしてください。
- ・ログインページに遷移しますが、本手続きは利用者登録を求めませんので【利用者登録をせずに申し込む方はこちら】を押下してください。
- ※今後も継続して手続きを利用される場合は利用者登録いただいても問題ありません。
- ・利用規約に【同意する】を押下いただき、遷移後のページにてメールアドレスを入力し【完了する】を押下してください。

→電子申請システムより手続きページのURLを示したメールが送信されます。

### 手順2. 手続きページより必要事項を入力し、添付ファイルをアップロードする

- ・電子申請システムより送信されたメールに記載の URL より手続きページにアクセスしてください。
  - ・必要事項を入力の上、添付ファイルをアップロードし、申し込みを完了してください。
- ※アップロードできるデータは、指定のファイル名のPDFファイルのみです。

→申込完了画面が表示され、電子申請システムより【申込完了】通知メールが送信されますが、申請された届出は、まだ完了していません。

- ・【申込内容照会】から【PDF ファイルを出力する】を押下いただくと、入力内容が印字された届出書「様式第一号」をダウンロードいただけます。（受付番号は印字されません。）

### 手順3. 審査結果に基づき、補正後の内容入力、添付ファイルをアップロードする （補正が無い場合は、手順4へ）

→市の審査（届出内容の確認）が終了し、届出内容に補正が必要な場合、【返却】処理を行います。【返却】の場合、電子申請システム上に補正事項等を示したメールが電子申請システムより送信されます。

- ・電子申請サービストップページの申請状況の確認【申込内容照会】より、【申込完了】通知メールに記載の整理番号及びパスワードを入力いただき、【申込詳細】ページへアクセスしてください。
- ・メールに記載されている補正を完了させ、補正後の内容入力及び添付ファイルをアップロードして申込を完了してください。

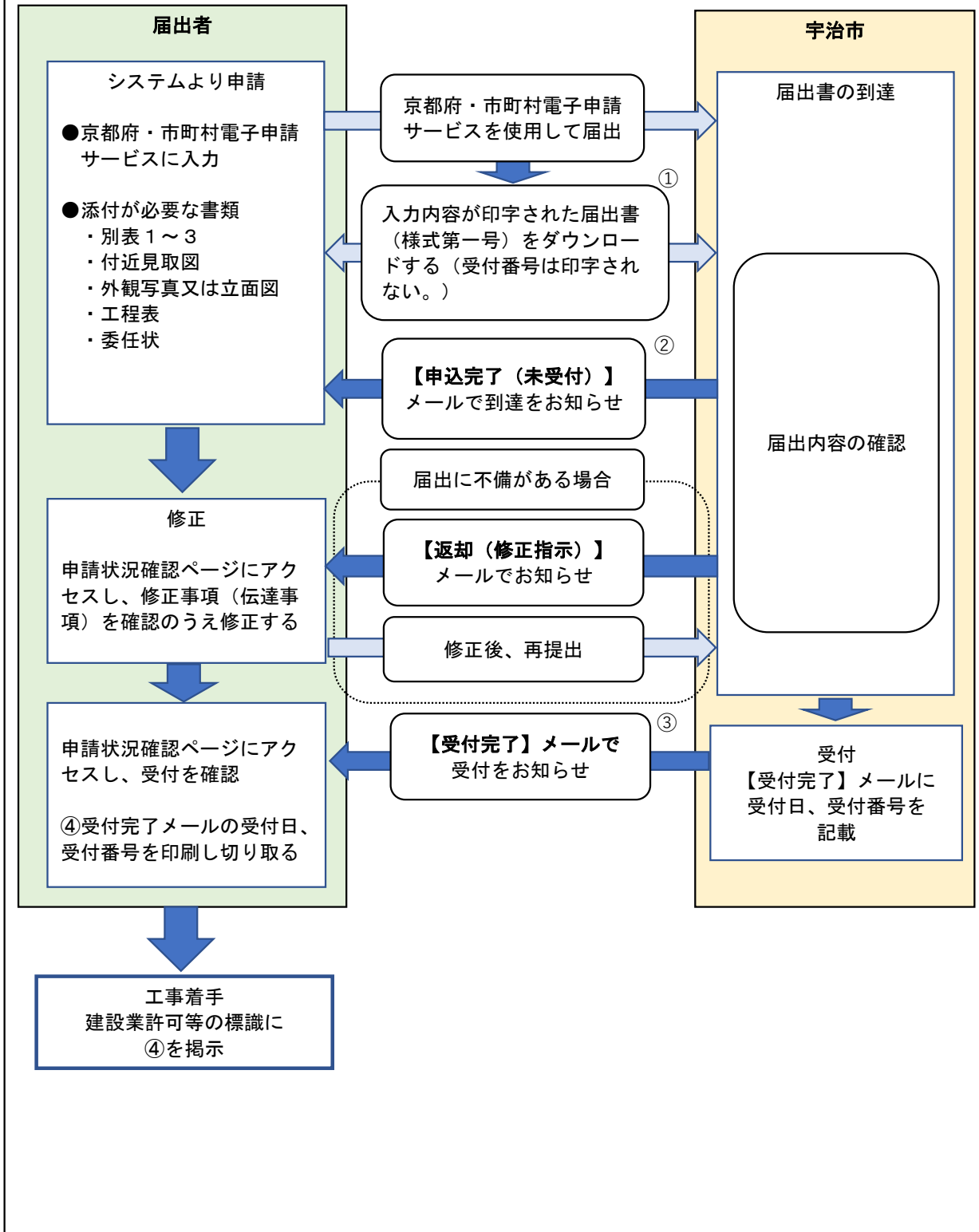
### 手順4. 市から受付完了（受理）の旨のメールが届く

→手順3の補正内容が確認できると、市から【受付完了】（受理）の旨のメールを送付します。

- ・【受付完了】（受理）の旨のメールに受付年月日、受付番号を記載していますので、その部分を切り取り、建設業許可等の標識に張り付けて掲示してください。

# 電子申請サービス 届出イメージ

## 手続きの流れ





**【申込完了】建設リサイクル法に基づく届出について**

京都府・市町村共同電子申請サービス

整理番号：012345678910

パスワード：ABCDE12345

**申込内容照会の際に必要になります。**

建設リサイクル法に基づく届出の申請を受け付けしました。

入力いただいたメールアドレス宛に受付メールをお送りします。

建設リサイクル法に基づく届出が電子申請サービスで申請されました。

(申請された建設リサイクル法に基づく届出はまだ完了していません。)

順番に申込内容を確認しますので、しばらくお待ち下さい。

なお、手続きの処理状況は「マイページ」からご確認いただけます。

お問い合わせの際に必要となりますので、申込番号を控えるか、このページを印刷して下さい。

---

お問い合わせ先はこちら

宇治市建築指導課

0774-20-8794

---

※このメールアドレスは送信専用です。

**【受付完了】建設リサイクル法に基づく届出について**

建設リサイクル法に基づく届出の受付完了のお知らせ

提出されました「建設リサイクル法に基づく届出等」について、届出等の手続きが完了しましたので、お知らせします。

- このメールが、届出等が完了したことの通知となります。  
上記の<申請状況確認ページ>から、申込詳細をご確認下さい。  
※<申請状況確認ページ>で確認できる期間は、申込日から1年間です。

- 受付日、受付番号は下記のとおりです。  
点線に沿って切り取ったうえ、建設業許可（又は解体登録業）の看板に貼り付けして下さい。

建設リサイクル法  
届出済／宇治市  
令和8年●●月▲▲日  
受付番号（W）R08-◆◆号

**この部分を切り取り、建設業許可等の  
看板に張り付けてください。(④)**