

# ボランティア・・・地域の支え手になりたい方へ

## ① 生活支援コーディネーター

☎ 長寿生きがい課

☎ **22-3141** (代表)    **FAX 21-0406**

### ◎生活支援コーディネーターとは

高齢者の日常生活には、ちょっとした困りごとがたくさんあります。自分自身で解決できなくてサポートが必要なときや、時には、自分がサポートする側にまわりながら、地域とつながりを持ち、困ったときは支え合い、助け合うことが大切です。宇治市では、このような地域の支え合い体制を推進するため、**生活支援コーディネーター**を配置しています。

### ◎こんなときにお声かけください！

- ・町内会で助け合いの取り組みを立ち上げたいが、何から始めたらよいか分からない。
- ・地域の中に気軽に立ち寄れる居場所をつくりたい。
- ・買い物に困っている高齢者が多い。何か方法はないかなあ。



### ◎住み慣れた地域で安心して住み続けるために…

**皆さんの「地域づくり」をサポートさせてください！**

地域であった「ちょっといい話」、「困ったこと」、「気になること」、「地域で行われている活動」など、地域のことであれば何でも自由に話し合い、情報を共有します。その話し合いの中で、住民同士のつながり、生活支援の取組、見守り活動、居場所づくりなど、その地域ならではの支え合いの仕組みづくりを生活支援コーディネーターが住民の皆さんと共に考えていきます。

## ② 第2層協議体（日常生活圏域ごとの取組）一覧

2025（令和7年）.12.1 現在

地域	団体名	取組内容	構成メンバー
木幡	北畠ラルゴ木幡 (きらこ)	地域内での孤独死がきっかけとなり、地域のつながりを創っていきたいという思いから設立しました。「きらこ」を知ってもらい、共に考えるメンバーを増やすために、月に1回第3金曜日の午後に「ラルゴカフェ」を開催しています。	地域住民、地域包括支援センター、社会福祉協議会
榎島 詳細 P15	やまびこ ～紫ヶ丘を住みやすく する会～	買い物の不便な地域。買い物支援の手段として「移動スーパー」を誘致したいとの思いから活動を実施。月に1回第4土曜日に集会所を開放しています。子どもから高齢者まで地域のつながりを目的に誰でも来れる場として「やまびこの日」を開催しています。	地域住民、地域包括支援センター
榎島 詳細 P15	北榎 ODEN（おでん）	買い物の不便な地域。買い物支援の手段として「移動スーパー」を誘致したいとの思いから活動を実施。月に1回第3月曜日に誰でも来れる場として「グリーンカフェ」を開催しています。	地域住民、地域包括支援センター、UR都市機構、介護事業所、京都文教大学、地域企業
榎島	月夜バーガー	マンション内で独居高齢者が増えてきたことをきっかけに、困りごとをどのように解決していくかについて、マンション内の集会所で高齢者サロンや多世代交流の場づくりに取り組まれている方と一緒に話し合いをおこなっています。最近では、マンションを中心に近隣の地域の方とも、「つながりの輪」が広がり、地域交流の拠点にもなっています。	地域住民、マンション組合、地域包括支援センター
小倉	ちょっと出ていこうよ！ ふれあいプロジェクト おぐらばんごはん会	子どもから高齢者まで集うイベントを企画し、地域福祉課題の整理を行う。	ローソン宇治小倉堀池店、地域包括支援センター、社会福祉協議会

## ② 第2層協議体（日常生活圏域ごとの取組）活動の様子

### 自分たちの地域は自分たちの手で

#### やまびこ ～紫ヶ丘を住みやすくする会～

槇島町南落合と小倉町新田島の地域（紫ヶ丘）において、令和3年度から「買い物支援」を中心に、月1回、話し合いをしてきました。

この地域は、公共交通機関に不便な地域で、買い物に不安を感じている地域住民の「何とかしないと！」との思いから話し合いの場が持たれるようになりました。

話し合いの中から、「移動スーパー」の誘致が成功し、買い物だけではなく、地域のつながりについて話し合う地域コミュニティの場にもなっています。

現在は月に1回、第4土曜日に集会所を開放し、誰でも来れる場として「やまびこの日」を開催しています。



移動スーパーでの買い物の様子



定例会の様子

#### 北槇ODEN (おでん)

槇島町にあるUR都市機構グリーンタウン槇島は、宇治市の最北にある団地です。

公共交通機関まで遠く、買い物にも不便な地域。また、集合住宅ということもあり、人と人とのつながりも薄くなっています。

「買い物支援」「地域のつながりづくり」について、月1回の話し合いを行ったところ、「移動スーパー」の誘致が成功し、買い物だけではなく、地域コミュニティの場にもなっています。集会所を活用した居場所づくりや、さまざまなイベントを通して、地域づくりをしています。

毎月第3月曜日は誰でも来れる場として「グリーンカフェ」を開催しています。



定例会の様子

### ③ 健康長寿サポーター

問 一般財団法人 宇治市福祉サービス公社  
宇治琵琶1-3

☎ 28-3154

あなたの人生を  
より輝かせるために  
一緒に活動してみませんか



#### ◎健康長寿サポーターとは

地域でのボランティア活動や住民主体サービス（通所型・訪問型）のボランティアとして運営に携わるなど、様々な支え合いの活動に参加し、活躍できます。健康長寿サポーターになるには、宇治源輝人（うじげんきびと）講座を受講していただく必要があります。

#### ◎STEP1 宇治源輝人（うじげんきびと）講座

住み慣れた地域で元気に過ごすために知っておきたい超高齢社会の現状と課題、そして、いつまでも元気ではつらつと輝く人生を送るためのヒントについて、一緒に学びませんか。この講座をきっかけに、新たな“仲間づくり”ができ、生きがいにつながる活動などをご案内します。

#### ◎STEP2 ステップアップ講座

ご自身のスキルアップや、地域で活動する際に役立つ講座などを開催しています。また、宇治市内で活躍中の団体とのマッチングの機会も設けています。

#### ◎STEP3 交流会

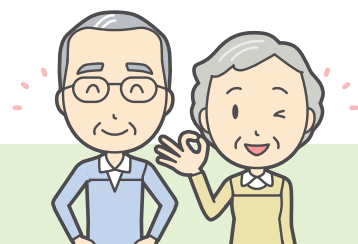
健康長寿サポーター同士の交流を図り、地域活動について学びを深めます。

## ④ 住民主体型サービスの運営ボランティア（通所型）

問 長寿生きがい課

☎ 22-3141 (代表) FAX 21-0406

**「住民主体」の通所型サービス**  
**～住民がつくり、共に育む通いの場～**  
**仲間づくりの場にもなります！**



### ◎住民主体通所型サービス

超高齢社会を迎え、介護事業者などの専門分野だけでなく、地域全体で高齢者を支えていく仕組みが求められています。

「住民主体通所型サービス」はそのひとつで、「通いの場」の名称で地域住民が主体となって介護予防のための体操やレクリエーションなどを行います。利用できる方は、要支援1・2の方や基本チェックリストで何らかの支援が必要とされた方です。

市は、その立ち上げから運営までをサポートし、共に活動を育んでいきます。ぜひ、あなたの地域でも立ち上げてみませんか。

### ◎実施団体一覧（ボランティアを随時募集しています！）

	団体名	開催場所	開催曜日・時間
①	つどいのえまり (笑舞利)	宇治壱番 23 放課後デイサービス calm (ちやるむ) 内	毎週月曜 10時～正午
②	住民主体通所型サービス 「おこしやす」	木幡北山畑 23 ハーモニーやまはた内	毎週火曜 10時～11時30分
③	温かなご用聞きねっと 「たんぽぽ」	木幡御園 20-152 御蔵山商店街中腹 『たんぽぽハウス』	毎週火曜 14時～16時
④	住民主体通所型サービス 「かがやき」	小倉町山際 63-1 西小倉地域福祉センター	毎週木曜 10時～正午
⑤	通いの場 里庵 (リアン)	宇治妙楽 41 大阪屋マーケット内	毎週水曜 10時～正午
⑥	通いの場 陽だまり	五ヶ庄戸ノ内 19-1 あいらの杜宇治五ヶ庄 地域交流センター	毎週水曜 10時～11時30分
⑦	通いの場 「なっちゃんファーム」	槇島町大幡 64 京野菜 井内農園「はなれ」	毎週日曜 13時30分～15時30分
⑧	みんなの平盛	大久保町平盛 91-3 平盛小学校内	毎週火曜 13時30分～15時30分
⑨	通いの場 花おり	伊勢田町遊田 41-23	毎週金曜 10時～12時

2025 (令和7年) .4.1 現在の実施団体

## ⑤ 住民主体型サービスの運営ボランティア（訪問型）

問 長寿生きがい課

☎ 22-3141 (代表) FAX 21-0406

「住民主体」の訪問型サービス  
～住民のお互いさまの思いで実現する支え合い～  
“できることを できる範囲で”

### ◎住民主体訪問型サービス

ひとり暮らしの高齢者や高齢者のみ世帯では、日常生活のちょっとした困りごとが生活の負担となり、地域で自立した生活を送ることが難しくなることも考えられます。

このような方々を支援するため、宇治市健康長寿サポーター等のボランティアが在宅生活を送る高齢者のお宅へ訪問し、ごみ出しや買い物など、日常生活の困りごとの生活支援活動を実施します。利用できる方は、要支援1・2の方や基本チェックリストで何らかの支援が必要とされた方です。

市は、その立ち上げから運営までをサポートし、共に活動を育んでいきます。



### ◎実施団体一覧（ボランティアを随時募集しています！）

	団体名	活動範囲	特徴
1	温かなご用聞きねっと 「たんぽぽ」	木幡	通いの場と共に生活支援も実施しています。 地域密着型の支え合いです。
2	訪問生活支援 母子草（ははこぐさ）	市内全域	「宇治市健康長寿サポーター」が中心となって実施しています。 <b>「母子草」の花言葉：</b> いつも思う、忘れない、無償の愛
3	サポートセンター きんと雲	ご相談の うえ	あなたの困り事にとんでゆきます。

2025 (令和7年) .4.1 現在

## ⑥ 認知症あんしんサポーター

問 中宇治地域包括支援センター  
(一般財団法人 宇治市福祉サービス公社)  
宇治琵琶1-3

☎ **28-3686**

(認知症コーディネーター専用ダイヤル)

認知症とは、いろいろな原因で脳の細胞が壊れてしまい、記憶や理解、判断などの認知機能が低下することで、日常生活に支障をきたした状態をいいます。宇治市は認知症の人やそのご家族への理解者が地域にたくさん増えることで、「認知症になっても安心して暮らせるまちづくり」を目指します。

### ご都合のよい日時、会場に講師を無料で派遣します！

認知症を正しく理解し、自分のできる範囲で認知症の人やその家族を見守り、応援してくれる人（認知症あんしんサポーター）を養成します。認知症の症状や認知症の人とその家族の立場から自分ができることを学びます。

ご近所の皆様、お友達、職場の仲間など5人程度が集まる機会に、ぜひ、受講してみませんか？

受講された方にはテキストとオレンジリング（サポーターの証）を配布します。

※講座は原則90分間です。

#### <講座内容>

- ・ 認知症あんしんサポーターとは何か？
- ・ わがこととして考えてみよう
- ・ 認知症とともに
- ・ 認知症を理解する
- ・ 相談先・頼りになるところ



#### <対象者> 宇治市在住・在学・在勤の方

お申し込み方法：電話で上記までお申し込みください。

※開催は原則、平日 9：00～17：00 でお願います。

土日、夜間等ご希望には添えない場合がありますので、ご了承ください。

## ⑦ 民生委員・児童委員

問 地域福祉課

☎ 20-8730 FAX 21-0407

### 地域の身近な相談相手

#### ◎民生委員・児童委員とは

民生委員・児童委員は、民生委員法及び児童福祉法に基づき、厚生労働大臣から委嘱された非常勤の地方公務員です。給与の支給はなく（無報酬）、ボランティアとして活動しています（任期は3年、再任可）。ただし活動に必要な費用（電話代や交通費など）の一部は活動費として支弁されます。

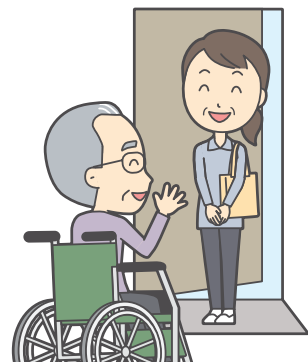


北小倉地区高齢者サロンいきいき広場

民生委員・児童委員は、自らも地域住民の一員として、それぞれが担当する区域において、住民の生活上のさまざまな相談に応じ、行政をはじめ適切な支援やサービスへの「つなぎ役」としての役割を果たすとともに、高齢者や障害者世帯の見守りや安否確認などにも重要な役割を果たしています。

#### ◎民生委員・児童委員の活動

- ・ひとり暮らしの高齢者や高齢者世帯の訪問、見守り
- ・ひとり親家庭の支援事業
- ・児童虐待の防止、早期発見
- ・相談内容に応じた行政等の窓口の紹介、サービスの情報提供
- ・市や社会福祉協議会等が行う諸活動への協力 など



#### ◎民生委員・児童委員の選ばれ方

宇治市の民生委員・児童委員は、宇治市民生委員推薦会において選任されます。任期は3年で、3年おきに全国で一斉改選が行われます。また、一斉改選以外でも、欠員が出た場合には、随時選任が行われます。

民生委員・児童委員は、誰でも選任されるということはありませんが、活動してみたいという方や興味のある方はぜひお問合せください。また、お住まいの地域に民生委員・児童委員として適任の方がおられる場合のご連絡もお待ちしております。

## ⑧ 福祉委員

問 宇治市社会福祉協議会（コラボネット宇治）

宇治琵琶45 宇治市総合福祉会館内

☎ 22-5650 FAX 22-5654



(宇治市社協 HP)

### ◎福祉委員

学区福祉委員会は、宇治市社会福祉協議会（コラボネット宇治）と連携し、住民自らの手で誰もが地域で安心して暮らせるまちづくりを目指す小地域福祉活動団体です。

小学校区を基盤に組織され、それぞれの地域に応じた活動が行われています。活動に参加しているボランティアを「福祉委員」と呼び、現在約 1,000 人が地域ボランティアとして活動しています。自分の住む地域の役に立てるとともに、活動を通じてご近所での仲間づくりにもつながっています。

### ◎福祉委員の活動

- ・身近なふれあいを大切にした高齢者の見守り活動
- ・ひとり暮らし高齢者の孤立を防ぐための会食会や配食活動の実施
- ・地域の子どもたちとの世代間交流活動
- ・身近な集会所でのふれあいサロンの開催
- ・地域の社会福祉施設や学校の活動への協力
- ・住民交流イベントの開催や活動財源づくりのための福祉バザーの開催 など

#### 福祉委員の声

「自分に何かできることはないかな」という、ちょっとした思いで活動を始めました。

高齢者の見守りを兼ねた配食や声かけの活動では、「いつも来てくれてありがとう。顔が見れてうれしいわ」と逆に声をかけてもらっています。いくつになっても、声をかけてもらえるってうれしいですね。

ボランティアって、「人のため」だけにするものじゃなくて、自分への刺激や元気づくりにも役立っています。



公園でのふれあいサロン活動で、みんなで紙飛行機を飛ばしました。「昔、紙飛行機つくるの得意やった！」と家から自作の紙飛行機を作ってきた人も！ある日、スーパーで買い物をしていたら、「おばあちゃん、次はいつ公園のんあるん？」と、参加していた子どもたちから声をかけてくれることがあって、とてもうれしかったです。

## ⑨ 町内会・自治会活動

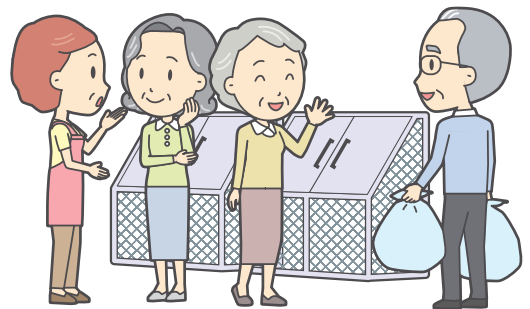
問 市民協働推進課

☎ 20-8721      FAX 20-8778

### つながりを育む 未来を育む 地域コミュニティ

#### ◎町内会・自治会とは？

自分たちの住んでいる地域を自分たちの手でより住みやすいまちにするために、地域の住民により自主的に作られた任意の組織です。組織の規模や活動内容など、地域によってさまざまですが、環境美化や住民間の交流、共通の課題解決などにも取り組んでおられます。



#### ◎町内会・自治会の主な活動

町内会・自治会の活動は、住民間の交流をはじめとしてさまざまな展開がされていますが、近年では、災害時における町内会・自治会の活動が、特に注目されています。

- 防災・防犯活動・・・防災訓練や防犯パトロール、交通安全運動など
- 環境・美化活動・・・公園・集会所の清掃や古紙回収など
- 福祉活動・・・見守り・声かけ運動や敬老会など

#### ◎これからの町内会・自治会活動

町内会・自治会の加入率は、少子高齢化やライフスタイルの変化、価値観の多様化を理由に減少傾向にありますが、地域の幅広い世代を網羅しており、**地域コミュニティの基盤を支える重要な役割**を担っています。

また、町内会・自治会以外にも、地域には防災や防犯、福祉、青少年育成など各分野ごとに活動されている団体やさまざまな目的で活動しているNPO、学校、幼稚園、保育園、事業者、店舗などがあります。これらが相互に関係しあいながら、さまざまな形で地域コミュニティを形成しています。

これからの町内会・自治会活動にあたっては、少子高齢化やライフスタイルの変化等の背景があるからこそ、“**趣味**”を通じたつながりに着目したり、“**楽しい**”をキーワードに、さまざまな**主体と連携しながら、互いに力を出し合っていくことが重要**です。

## ⑩ B型リハビリ教室のボランティア

問 宇治市社会福祉協議会 (コラボネット宇治)

宇治琵琶45 宇治市総合福祉会館内

☎ 22-5650

FAX 22-5654

ボランティアの  
仲間を募集  
しています!



地域の皆さんと交流しながら

ご自身の健康を維持増進し、

生きがいつくりにつなげてみませんか

### ◎ B型リハビリ教室とは

65歳以上で介護保険の要支援・要介護認定を受けていない方や介護予防・生活支援サービスの事業対象者でない方が利用者として参加している介護予防教室です。(各小学校区で開催)

活動内容はおおむね週1回・2時間程度、体操やゲーム、創作活動です。

### ◎ ボランティアの活動内容

利用者の話し相手・健康体操のサポート・活動の運営・お手伝いです。

#### ボランティアさんの声

ボランティアの活動を通じて、自分の健康づくり、生きがいつくりにつながっています。週1回、楽しい時間を過ごしています。



健康体操をみんなで  
取り組みます。



創作活動も。  
ワイワイ楽しく♪

## ◎B型リハビリ教室実施団体一覧

	名称	会場	小学校区	曜日	時間
1	お茶の実クラブ	木幡地域福祉センター	木幡	月曜	13時30分～15時30分
2	さわやかくらぶ	御蔵山南集会所	御蔵山	水曜	13時30分～15時00分
3	なごみ岡屋	西川原集会所	岡屋	水曜	13時30分～15時30分
4	元気おうばく	東宇治地域福祉センター	宇治	水曜	13時30分～15時30分
5	南部てんとう虫教室	福角集会所	南部	金曜	14時00分～16時00分
6	みむろど健康教室	菟道集会所	三室戸	木曜	13時30分～15時30分
7	ニコニコ菟道	菟道ふれあいセンター	菟道	火曜	13時30分～15時30分
8	きらきら菟ニクラブ	宇治市総合福祉会館	菟道第二	火曜	13時30分～15時30分
9	ホット大開	広野地域福祉センター	大開	水曜	13時30分～15時30分
10	ほっこりくらぶ	開地域福祉センター	神明	月曜	13時30分～15時30分
11	ハスの実くらぶ	小倉公民館	小倉	木曜	13時30分～15時00分
12	槇島あすなろ会	槇島地域福祉センター	槇島	月曜	13時30分～15時30分
13	ふれあい北槇	グリーンタウン槇島中央集会所	北槇島	火曜	13時30分～15時30分
14	フラワー北小倉	蓮池中集会所	北小倉	火曜	13時30分～15時30分
15	スマイル西小倉	西小倉集会所	西小倉	木曜	13時30分～15時30分
16	しらさぎクラブ	西小倉地域福祉センター	南小倉	月曜	13時30分～15時30分
17	ぬくもり伊勢田	名木集会所	伊勢田	火曜	13時30分～15時30分
18	すこやか広野	広野公民館	大久保	木曜	13時30分～15時30分
19	のんびりくらぶ	巨椋公会堂	西大久保	木曜	13時30分～15時00分
20	あったか平盛	平盛デイホーム	平盛	水曜	13時30分～15時00分

## ⑪ ファミリー・サポート・センター援助会員

問 宇治市ファミリー・サポート・センター（運営：社会福祉法人 宇治福祉園）  
宇治里尻5-9 JR宇治駅前市民交流プラザ ゆめりあうじ3階

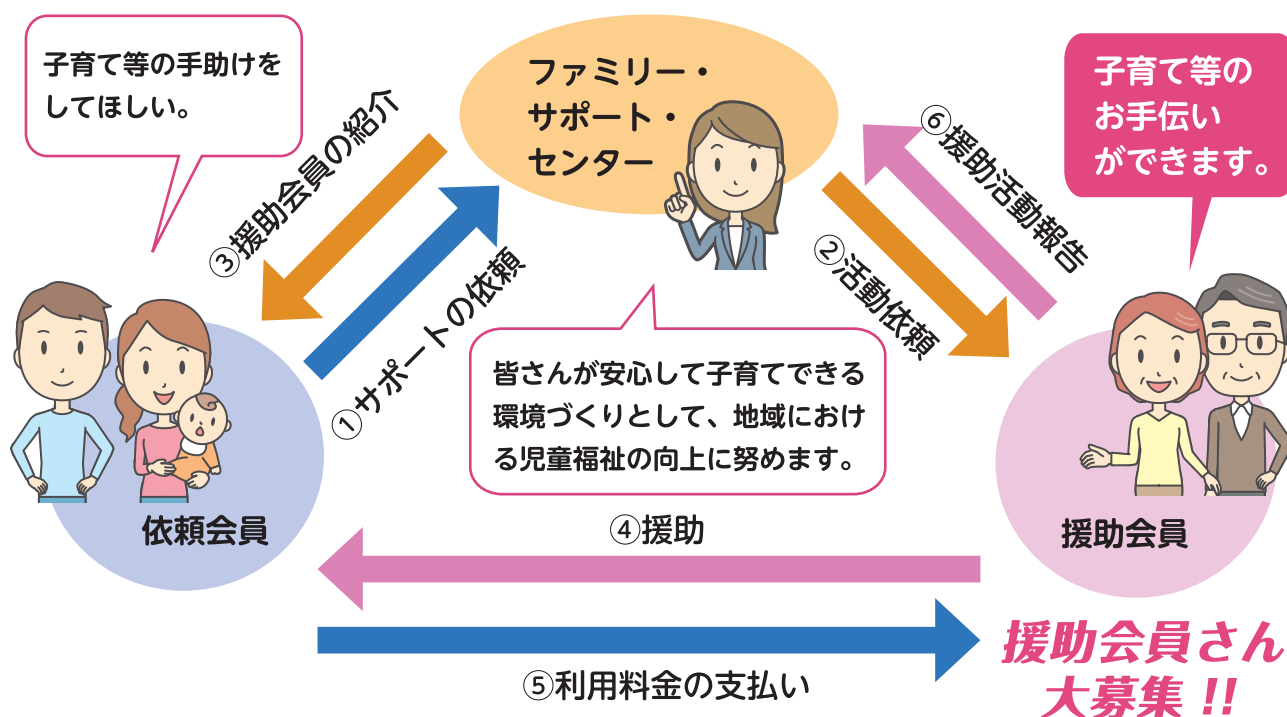
☎ **39-9309** FAX **39-9210**

受付時間：火～土曜日 9:00～17:00

（日曜日、月曜日、祝日及び年末年始はお休みです。）

〔援助会員〕 宇治市に在住の「子育て等のお手伝いをしたい」18歳以上の人。

### ◎ファミリー・サポート・センターの援助活動



#### 【援助内容】

- (1) 子どもの預かり（理由は問いません）
- (2) 保育所や幼稚園、小学校や習い事の送り迎え
- (3) 宿泊での預かり（2歳以上、1泊に限ります）
- (4) 産前産後の子育てと家事の支援 など  
（赤ちゃんのお世話、きょうだいのお世話など）

主な活動場所：援助会員宅  
対象：生後2ヶ月～小学校6年生

主な活動場所：依頼会員宅  
対象：産前2ヶ月～1歳に達するまで

#### 【報酬額】

- ・月曜日～金曜日 7:00～20:00 1時間 700円
- ・上記以外の時間帯及び土日・祝日・年末年始 1時間 800円

※ただし0:00までに援助活動を開始した場合の0:00～7:00 2,800円

## ⑫ 宇治市緑化ボランティア「みどりの会」

問 公園緑地課

☎ 20-8795 (直通) FAX 21-0409

### 緑と触れ合うボランティア

#### ◎宇治市緑化ボランティア「みどりの会」

「みどりのボランティア養成講座」で園芸の知識や技術を学び、皆さんに素敵な花や緑を楽しんでもらえるよう、魅力ある植物公園づくりや公共施設での花壇管理などに取り組んでいます。植物を楽しむ仲間との出会いや、「いつもキレイな花壇ですね」と声をかけてもらえることが、やりがいと楽しみになっています。現在約60名の会員が在籍しています。

#### 【活動場所】

7箇所に分かれて活動しています。

- ①植物公園（バラの小径）
- ②植物公園（ハーブ園キッチンガーデン）
- ③植物公園（みどりの会苗圃）
- ④植物公園（駐車場前花壇）
- ⑤西宇治公園
- ⑥黄檗公園
- ⑦市役所前

#### 【対象者】

3～4年毎に開講する「みどりのボランティア養成講座」に参加できる方。（開講時は「市政だより」やホームページでお知らせします。）

#### 【活動日】

通年（活動場所により活動曜日が違います。）

#### 【活動時間】

活動場所による

#### 【会費】

なし



## ⑬ 環境美化推進ボランティア

問 環境企画課

☎ 20-8726 (直通) FAX 21-0423

### ◎環境美化ボランティア

歴史文化都市としての美化の推進と市民意識の高揚を目的とし、環境美化推進重点地域を中心に清掃活動・美化啓発活動に取り組んでいます。

#### 【活動場所】

主に環境美化推進重点地域（宇治橋周辺など）

#### 【対象者】

宇治市在住の方

#### 【活動日】

年に2回

#### 【会費】

なし



## ⑭ 宇治ボランティア活動センター

問 事務局：宇治市社会福祉協議会（コラボネット宇治）  
宇治琵琶45 宇治市総合福祉会館内



(宇治ボランティア活動センター  
ホームページ)

☎ 22-5650 FAX 22-5677

Facebook 「宇治ボランティア活動センター」で検索

HP 「宇治ボランティア活動センター生活応援隊」で検索



(Facebook)



(宇治ボランティア活動センター  
生活応援隊)

### ◎宇治ボランティア活動センター

誰もがボランティア活動に参加でき、安心して住みよい地域社会を作るために、宇治市社会福祉協議会と協働し、ボランティア活動の発展と地域福祉・ボランティア活動の社会的地位の向上のために取り組みを進めています。

センターには、約 50 の登録団体がある他、個人ボランティアとしても登録ができます。

日ごろは、ボランティア活動の輪を拡げるための PR 活動やボランティア同士の交流の場づくりなど、市民にボランティア活動や地域福祉活動に興味を持っていただけるような機会を作っています。

また、人と人とのお互いさまを大事に、支え合いのある社会の実現を目指して、一時的なお困りごとを手助けする「生活応援隊」の取り組みを行っています。

### ◎宇治ボランティア活動センターの活動

- ・ ボランティア登録団体や個人登録ボランティアとの交流事業
- ・ 「ボランティアをしたい人」と「ボランティアにきて欲しい人・団体」とを結ぶ“ボランティア・マッチングサロン”（2ヵ月に1回）
- ・ “生活応援隊”による一時的な困りごとをお手伝いする活動とサポーター募集
- ・ さまざまなボランティア活動の様子や PR を行う“ボランティアフェスティバル”
- ・ 障害のある方の思いや日頃の成果を発表する“おもいの駅伝”
- ・ 障害のある方と一緒に楽しむバリアフリー上映会
- ・ 市民が気軽に参加できる、SDGs清掃交流イベント
- ・ 退職後の生きがい、やりがいを見つけてもらうためのセカンドライフ相談会
- ・ 情報誌“パートナー”の発行など
- ・ 役員会、運営委員会の実施（毎月）

## ◎市内のボランティア活動

センターには、さまざまな活動団体が登録しています。

詳しくは、宇治市社会福祉協議会ホームページをご覧ください。あわせて、ボランティア活動団体紹介冊子も配布しています。

### ボランティア活動者の声

「ボランティアって私にもできるかな?」「人と人が笑顔でつながればいいな!」との思いから一歩を踏み出しました。

多様な人と接し、多様な価値観に触れる機会に出会えて楽しく活動しています。まずは、自分の時間、生活に合わせて興味、関心のある活動を見学してみてもはどうでしょうか。人の温もりに触れ、自分自身の世界も広がらばうれしいですね!



多世代の市民参加による  
清掃交流イベントの様子



## ⑮ 生涯現役社会推進プロジェクト

問 公益財団法人 京都SKYセンター

〒604-0874 京都市中京区烏丸通丸太町下る ハートピア京都2階

☎ **075-241-0226**

FAX **075-241-0204**

Eメール office@kyoto-sky.com



(京都SKYセンター HP)

### “私”にもできる地域活動への第一歩！

高齢者が生きがいを持って生活し、地域の担い手として活動できるよう社会貢献活動への取り組みをサポート。その他、ボランティア団体とのマッチングの場としてボランティア活動見本市を開催しています。

また、当センターのホームページに「シニアボランティアバンク」を立上げ、活動希望者と活動団体を繋いでいます。

<https://www.kyoto-sky.net/attempt/voluntary/>



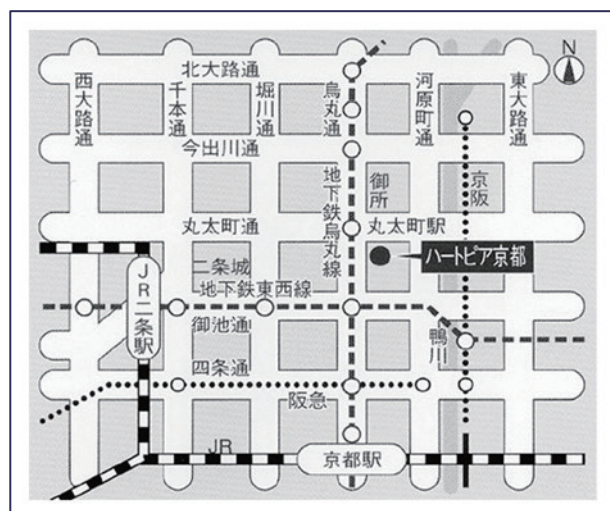
ボランティア活動見本市



農園芸講座



紙芝居活動



京都SKY（スカイ）センターはシニアの健康と生きがいづくりの推進と自主的な活動を支援する団体です。

## ⑬ 生涯学習のきっかけづくり

問 生涯学習センター

☎ 39-9500 FAX 39-9501

掲載事業は予定のため、実施および募集の詳細は市政だよりにてご確認ください。

### 7月下旬 夏休み子ども★わくわくフェア

- 出展者募集：4月頃
- ボランティア募集：5月頃
- 参加者募集：事前申込有

小学生を対象とした夏休みのイベントです。宇治で活動している市民団体が、子どもが楽しめる工作・自由学習・体を動かす体験などを用意しています。

出展者として、お手伝いをさせていただくボランティアとしても、参加することができます。



### 2月中旬 宇治まなびんぐフェスタ

- 実行委員募集：7月頃
- 出展者募集：9月頃
- ボランティア募集：11月頃
- 参加者募集：1月頃

宇治市民で構成された「実行委員会」と生涯学習センターとの共催イベントです。“実行委員としてイベントづくりに携わる”“出展者として活動成果の発表の場とする”“参加者として体験を楽しむ”の3方向から参画できます。



### 月1回 おやこっころんど

- おやこっころんどサポーター募集：随時

月1回、未就学児とその保護者を対象に遊びの広場を開催しています。季節にちなんだ企画や運営にボランティアとして関わっていただける方を募集しています。



### 生涯学習情報UJIの編集委員

- 編集委員募集：随時

年4回、生涯学習情報UJIという冊子の作成をしています。編集委員による会議で、表紙に掲載する団体を決め、現地へ取材に行ったり、記事を書いたりしています。

編集なんてしたことがないという方でも、ご安心ください。色々な場所へ出かけて、市内で活躍している様々な団体を知ることができる楽しみがあります。

まずは見学だけでもお越しください。



ボランティア

①7 はじめよう! セカンドライフ  
～「地域、学び、ボランティア」で集う★つながる安心～

問 生涯学習課

☎ 39-9500(直通) FAX 39-9501

退職後あるいは退職を控えセカンドライフの過ごし方を考えている人や新しく生涯学習やボランティア活動を始めたいと考えている人、また活動について悩んでいる人を対象として、培った知識や経験を活かし、これからの過ごし方について考えるきっかけとなるよう、生涯学習や地域活動、ボランティア活動に関する情報を提供し、参加者同士の交流の場として開催しています。

【活動場所】

生涯学習センター

【対象者】

宇治市内在住・在勤・在学の方

【活動日】

毎年、6月に第1回、11月に第2回を実施。

【活動時間】

午後2時から午後4時、講座によっては午前にも実施する場合があります。

