

宇治市橋梁長寿命化計画



令和 8 年（2026 年） 3 月

宇治市 建設部 維持課

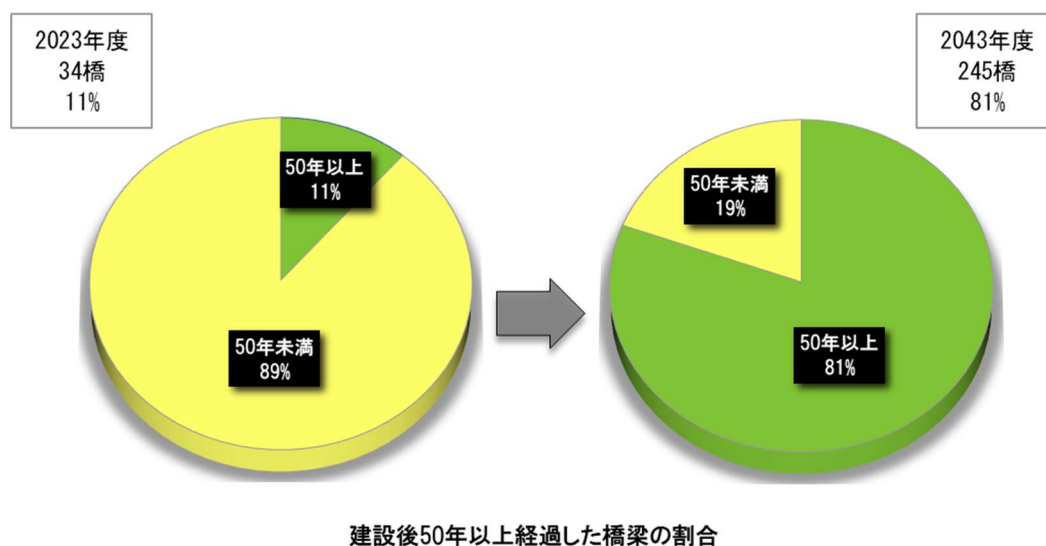
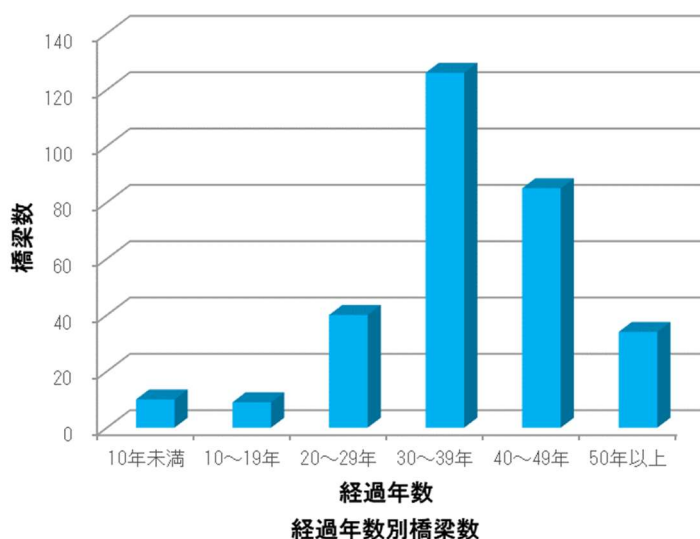
目 次

1. 長寿命化計画の目的	1
2. 長寿命化計画の対象橋梁と計画期間	3
3. 対象橋梁の健全度	3
4. 健全度の把握及び日常的な維持管理に関する基本的な方針	4
5. 橋梁の長寿命化及び維持修繕に係わる費用の縮減に関する基本的な方針	5
6. 長寿命化対策方法	6
7. 対策内容と実施時期	7
7.1 優先順位の考え方	
7.2 対策内容と実施時期	
8. 長寿命化計画による効果	7
9. 新技術等の活用方針	9
10. 費用削減に関する方針	10
資料 1. 個別施設の状態等	
資料 2. 対策内容と実施時期	

1. 長寿命化計画の目的

1) 背景

- 本市が管理する橋梁は、令和5年度現在で304橋あり、その多くがコンクリート製の橋梁となっています。一般的にコンクリートの耐用年数は50年程度と考えられており、この50年が橋梁における老朽化の一定の目安とされています。本市には、令和5年度現在で供用後50年以上経過している橋梁が全体の11%にあたる34橋存在します。また、その予備軍となる供用後30年以上経過している橋梁が245橋存在し、これは全体の81%に相当します。そして、これらの橋梁は今後20年以内に供用後50年を迎えることとなり、多くの橋梁において老朽化が進展する見通しです。
- 全国的にこれまでは、損傷が深刻化してからはじめて大規模な修繕をおこなう事後保全型の維持管理が主流でしたが、今後、老朽化した橋梁の更新時期が集中し、財政的な負担が増大することで、適切な維持管理が困難になることが懸念されます。このような情勢において、橋梁の状態を把握し、損傷が軽微な早期の段階から先行して修繕を実施することで橋梁の延命を図る予防保全型の維持管理の重要性が再認識されています。



2) 目的

本市では、平成24年度に橋梁長寿命化修繕計画を策定しました。

主な目的は以下の通りです。

① 長寿命化及びコスト縮減

これまでの事後保全的な対応から計画的な維持管理に転換することにより、橋梁の長寿命化を図るとともに、トータルとしての維持管理費用の増大を抑制します。

② 予算の平準化

計画的な維持管理を行い、将来における維持管理費用の集中を抑制し、世代間の負担の差を最小限に抑えます。

③ 道路ネットワークの安全性の確保

橋梁点検や修繕を計画的に進め、事故等につながる損傷を早期に発見するとともに、一般交通に支障を及ぼさないよう橋梁を最適な状態に保ち、道路ネットワークの安全性を確保します。

2. 長寿命化計画の対象橋梁と計画期間

1) 対象橋梁

本市が管理する橋梁（橋長2m以上）は304橋あり、その全てを長寿命化計画の対象橋梁とします。

2) 計画期間

長期事業計画

現計画の劣化予測の信頼性を考慮し 50 年とします。橋の状態は経年変化等によって変化するため、今後の定期点検により得られるデータの蓄積や研究結果等から必要に応じて計画の更新を行います。

短期事業計画

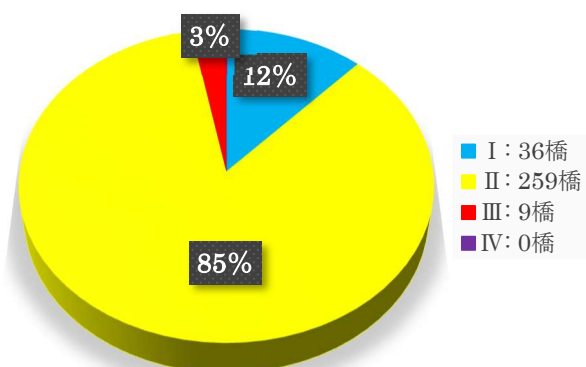
長期事業計画のうち、点検の周期を考慮し、今後 5 年間の修繕計画を策定します。修繕対象橋梁（部材）を選定し、優先順位の高い順に比較的具体的な計画を行います。

なお、短期計画は直近の点検結果や修繕工事の進捗等を考慮し、適宜計画の更新を行います。

3. 対象橋梁の健全度

対象橋梁に対して「道路橋定期点検要領」（令和 6 年 3 月・国土交通省）に基づき近接目視による橋梁点検を実施し、各部材及び橋梁全体の健全性の診断を行います。

診断の結果、早期に措置を講ずべき橋梁は全 304 橋梁のうち 3%ですが、80%を超える橋梁に何らかの損傷が確認されています。各橋梁の健全度は資料 1. 個別施設の状態等に示します。



本市橋梁の健全度の分布

区分	状態
I 健全	道路橋の機能に支障が生じていない状態。
II 予防保全段階	道路橋の機能に支障が生じていないが、予防保全の観点から措置を講ずることが望ましい状態。
III 早期措置段階	道路橋の機能に支障が生じる可能性があり、早期に措置を講ずべき状態。
IV 緊急措置段階	道路橋の機能に支障が生じている、又は生じる可能性が著しく高く、緊急に措置を講ずべき状態。

橋梁の健全度の判定区分



橋梁の損傷例

4. 健全度の把握及び日常的な維持管理に関する基本的な方針

1) 健全度の把握

- ・健全度を把握するため橋梁点検を実施します。
- ・橋梁点検は、対象となる304橋について原則として5年に1回定期的を実施します。
- ・橋梁点検は、「道路橋定期点検要領」に基づき近接目視により行うことを基本とし、現状の健全度（損傷の進展状況や補修状況）を把握します。
- ・橋梁点検は継続的に実施し、計画的な維持管理に必要な点検結果（基礎データ）を取得・蓄積します。
- ・小規模な橋梁については市職員が直営点検を実施します。

2) 日常的な維持管理

- ・定期的な点検の他に、日常管理のための道路パトロールにより、路上（橋面上）の異常や損傷を早期に発見します。
- ・排水柵の清掃や水周りの処理などに努め、良好な状態を保ちます。
- ・点検時に安全性に係わる損傷が確認された橋梁に対しては、補修を実施するまでの期間、重点的に劣化の進行状況を確認し、進展があった場合は応急対策等を講じます。
- ・日常的な維持管理及び軽微な修繕については市職員が直営作業を実施します。

宇治市の橋（その1）



宇治川橋（槇島町郡～槇島町大島）



天神高架橋（宇治天神～宇治蔭山）



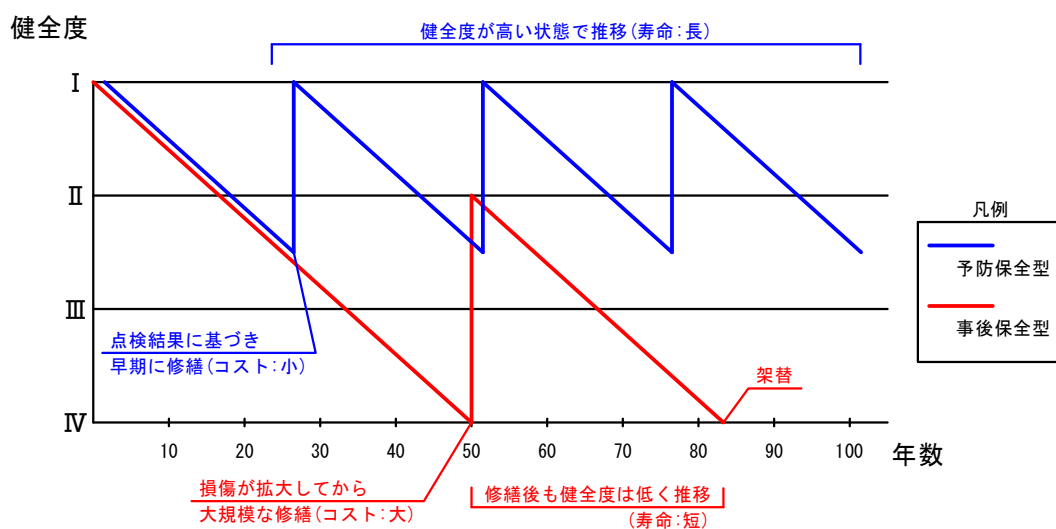
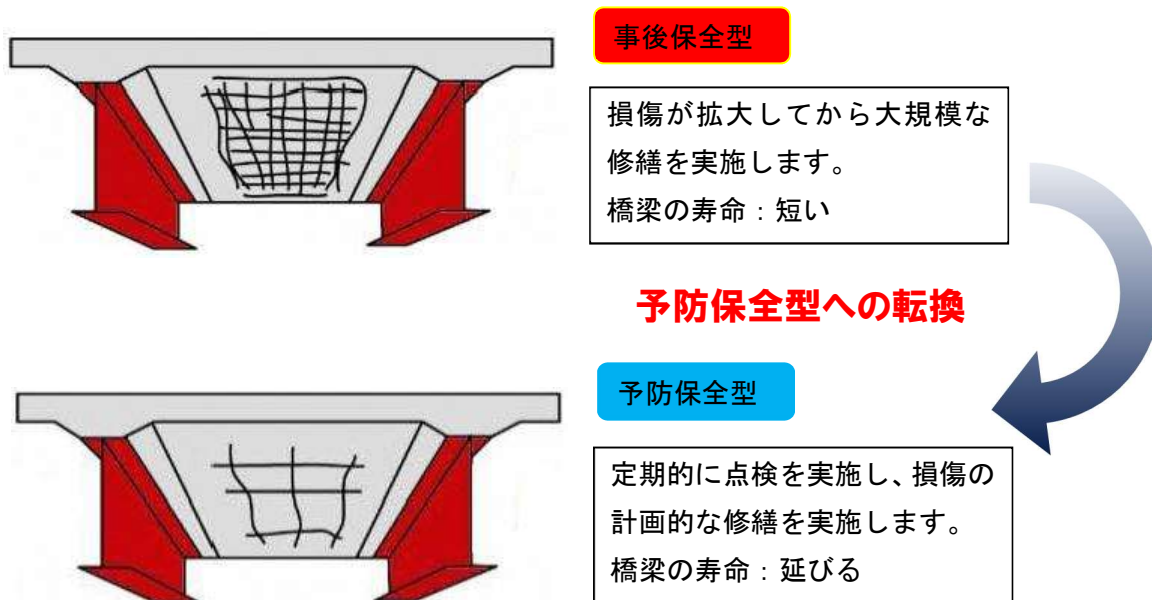
木幡橋（木幡熊小路）



第四新田橋（五ヶ庄三番割）

5. 橋梁の長寿命化及び維持修繕に係る費用の縮減に関する基本的な方針

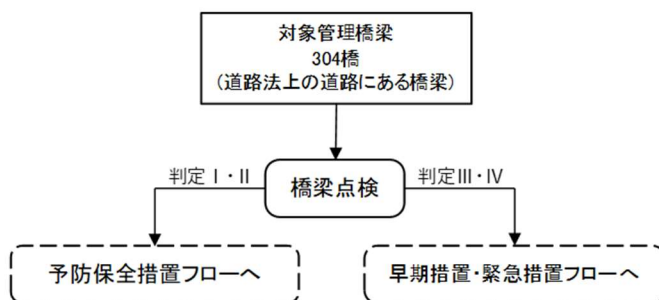
- ・点検から橋梁の状態を把握し、健全度を判定するとともに、適切な対策を実施することにより、トータルの維持管理費の縮減と予算の平準化を目指します。
- ・従来の事後保全型の橋梁管理から、劣化の進行を予測した上で、損傷が深刻化する前に修繕を行う予防保全型の橋梁管理へ転換し、橋梁の長寿命化を図るとともに、修繕・架替えに係る費用の縮減を図ります。



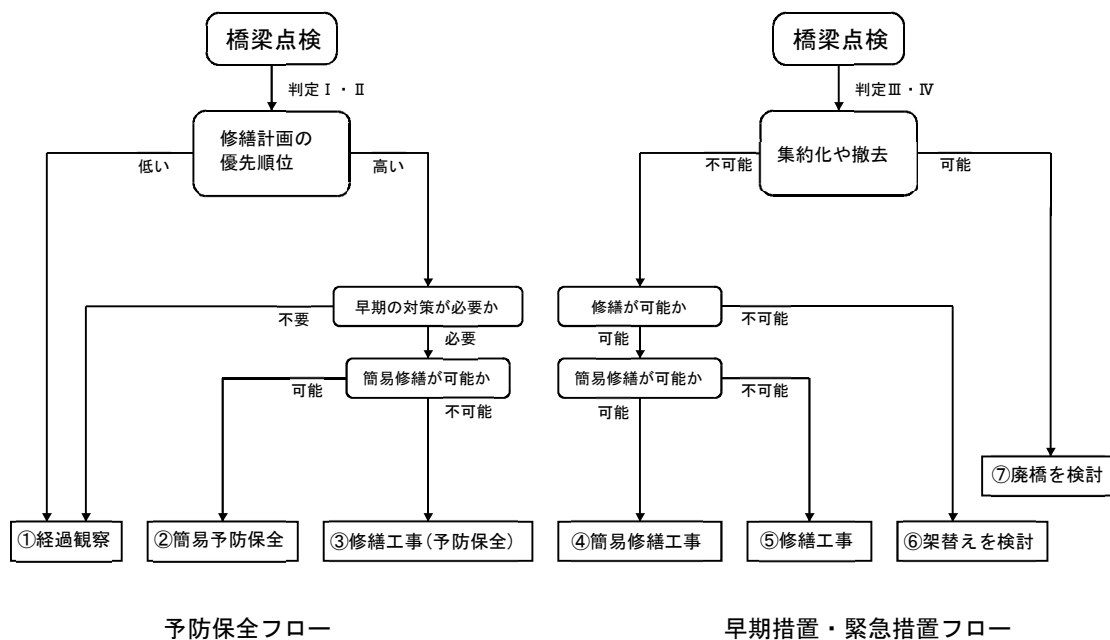
事後保全型と予防保全型の健全度の推移

6. 長寿命化対策方法

本市では長寿命化対策方法は以下のフローにより決定します。



長寿命化対策方法の選定フロー



- ①経過観察：経過観察により損傷の進行を把握し、必要に応じて修繕を実施します。
- ②簡易予防保全：予防保全措置として維持工事にて簡易な修繕を実施します。
- ③修繕工事（予防保全）：予防保全措置として修繕設計後に修繕工事を実施します。
- ④簡易修繕工事：早期措置として維持工事にて修繕を実施します。
- ⑤修繕工事：緊急措置及び早期措置として修繕設計後に修繕工事を実施します。
- ⑥架替え：既設橋を撤去し橋梁の架替えを実施します。
- ⑦廃橋：経過観察により損傷の進行を把握し、必要に応じて通行止を実施します。

7. 対策内容と実施時期

7.1 優先順位の考え方

修繕計画の優先順位は健全度評価に加えて、下表に示す項目を考慮して決定します。

優先順位決定要因一覧

項目	摘要	
健全度	点検結果より「総合評価指標」に基づき定量的に評価	
橋梁諸元	重要路線	市が維持管理を行う上で重要路線と位置づける路線を考慮
	舗装長寿命化	舗装長寿命化計画対象路線にある橋梁を考慮
	交通量	交通量を考慮
	交差条件	横断する物件（河川、鉄道、道路）を考慮
	橋梁形式	橋梁の形式（コンクリート、鋼）を考慮
	経過年数	建設からの年数を考慮
	橋長	橋梁の規模を考慮

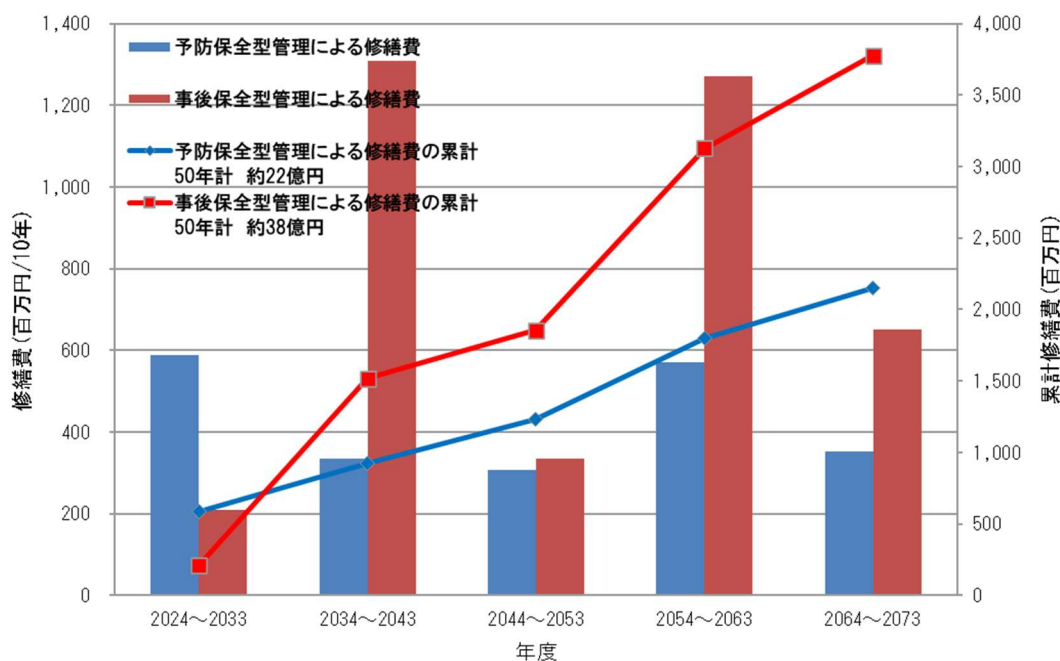
7.2 対策内容と実施時期

優先順位と橋梁点検の結果から各橋梁の損傷への対策とその実施時期を決定します。今後5年間の対策内容と実施時期について資料2. 対策内容と実施時期に示します。

8. 長寿命化修繕計画による効果

1) コスト縮減

304 橋について、事後保全型の修繕を実施した場合と予防保全型の修繕を実施した場合の試算を行い、今後50年間の修繕事業費の推移を比較すると、従来の事後保全型の約38億円に対し、長寿命化修繕計画による予防保全型の修繕費が約22億円となり、コスト縮減額は約16億円となります。



今後50年間の修繕事業費の比較

2) 安全性の向上

橋梁点検を実施して、現状を把握しながら適切な時期に計画的な修繕工事を実施することで、損傷の進行に起因する通行制限等が減少し、橋梁の安全性が向上するとともに、道路ネットワークの信頼性も確保できます。

3) 予算の平準化

橋梁の修繕に係る費用を予測して、予算の投資額を平準化した修繕計画を策定することで、厳しい財政予算の中で計画的な事業実施が図れます。

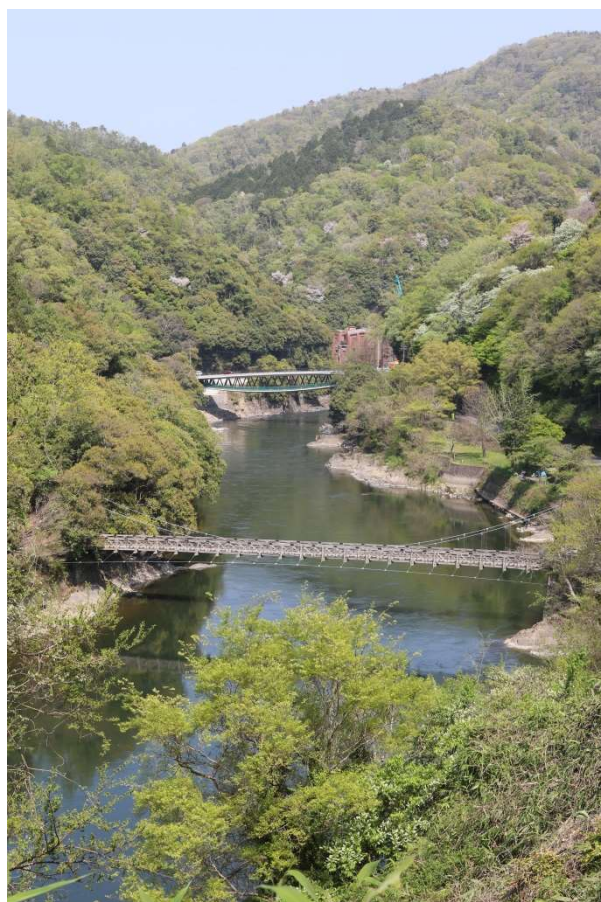
宇治市の橋（その2）



菟道上野跨道橋（羽戸山一丁目～菟道東集上り）



観流橋（宇治山田）



前：天ヶ瀬吊橋（宇治紅齊～宇治金井戸）

奥：白虹橋（宇治金井戸～志津川仙郷谷）



宇治市宣伝大使

ちはや姫

9. 新技術等の活用方針

点検時は、本市が管理する橋梁の中でロープアクセス・高所作業車・橋梁点検車が必要な橋梁について、新技術情報提供システム（NETIS）及び点検支援技術性能カタログ等を参考にし、効率化や費用縮減が見込まれる新技術について活用を検討します。

修繕時においては、従来技術と比較し効率化や費用縮減が見込まれる新技術について活用を検討します。

【橋梁点検費用縮減が見込まれる新技術の活用検討】

橋梁点検支援ロボット（見る診る・スタンダード・ハイグレード・mini）

（点検支援技術性能カタログ：BR010018-V0423）

・・・比較検討の結果、大型橋梁点検車の使用を当該技術に変更することで「20万円/日」程度の経費縮減が可能。

本市橋梁における大型橋梁点検車の使用を一部変更し（※各種使用条件等により1日程度しか変更が見込めない）、約20万円の費用縮減を図ります。

【修繕工事において費用縮減が見込まれる新技術の活用検討】

例1) 伸縮目地材・・・マジエイド（NETIS 登録番号：HR-240001-A）

⇒従来技術に比べ経済性並びに耐久性に優れ、「1,200円/m」程度の費用縮減が可能。

令和9年度に修繕工事を予定している下庄大橋に活用することで、約10万円の費用縮減を目標とします。

例2) 伸縮装置・・・省スペース設置対応伸縮装置（NETIS 登録番号：QS-210051-A）

⇒舗装厚やパラペット幅が狭い橋梁への設置に適し、上部工及び下部工を広くはつることなく設置可能かつ、耐久性に優れ、「15,000円/m」程度の費用縮減が可能。

令和8年度に修繕工事を予定している第三中山橋、蔭山橋の2橋に活用することで、約60万円の費用縮減を目標とします。

例3) 伸縮装置・・・伸縮装置及び床版防水の一体化工法（ARCHIST ONEPIECE-GEL SYSTEM 工法）

（NETIS 登録番号：CB-170021-VE）

⇒小規模橋梁、交通量の少ない橋梁への設置に適し、目地材のみだった橋梁に漏水対策等の観点から伸縮装置を設置する必要がある場合、経済性に優れ、「30,000円/m」程度の費用縮減が可能。今後の修繕工事で活用し、約100万円の費用縮減を図ります。

10. 費用縮減に関する方針

- 1) 橋梁の集約化・撤去、機能縮小などにより、今後10年間で1橋の集約化及び撤去を目標とし、定期点検にかかる費用の約50万円削減に努めます。
- 2) 直営点検を拡大していくことにより、点検費用を今後5年間で約1,700万円の費用削減を目標とします。

※現在の直営点検数：約100橋

今後5年間で20橋程度の増、5年間で合計120橋程度の直営点検実施を目標とします。

【直営点検拡大による費用削減目標】

委託点検	：約1,900万円	(点検業者発注時)
直営点検	：約200万円	(点検調書作成システム使用料)
削減効果	：約1,700万円	(従来点検の89%)

改定履歴

※ 「資料 1. 個別施設の状態等」について、毎年度末に最新点検結果を更新し、その点検結果により、「資料 2. 対策内容と実施時期」についても、必要に応じて更新します。

- ・平成 25 年（2013 年） 3 月 初版
- ・平成 31 年（2019 年） 3 月 一部改定
「橋梁の優先順位の設定」・「橋梁定期点検との連携」の追記
- ・令和 6 年（2024 年） 3 月 一部改定
「新技術等の活用方針」・「費用の縮減に関する具体的な方針」の追記
- ・令和 6 年（2024 年） 12 月 一部改定
「費用の縮減に関する具体的な方針」の追記
- ・令和 8 年（2026 年） 3 月 一部改定
「新技術等の活用方針」の一部改定

資料1.個別施設の状態等(その1)

No.	橋梁名	路線名	架設年度 (年)	橋長 (m)	幅員 (m)	橋梁の種類	所在地	点検結果に基づく 最新の健全度		次回点検 年度	修繕措置等の 着手状況
								判定区分	点検年度		
1	横島高架橋	菟道横島線	1987	165.51	10.50	PC橋/RC橋	宇治市横島町郡17番地	II	R6点検	R11年度	R11年度予防保全予定
2	宇治川橋	菟道横島線	1987	279.50	11.60	鋼橋	宇治市横島町大島24番地	II	R6点検	R11年度	H28年度修繕完了
3	平町高架橋 1	菟道横島線	1988	133.41	11.60	RC橋	宇治市横島町大島10番地	II	R6点検	R11年度	H26年度修繕完了 R11年度予防保全予定
4	平町高架橋 2	菟道横島線	1987	27.77	11.60	PC橋	宇治市横島町大島24番地	II	R6点検	R11年度	H26年度修繕完了 R12年度予防保全予定
5	平町橋	宇治五ヶ庄線	1984	7.74	9.00	PC橋	宇治市菟道13番地	II	R6点検	R11年度	経過観察
6	戦川橋	宇治五ヶ庄線	1997	12.50	10.50	PC橋	宇治市菟道車田1番地	II	R6点検	R11年度	経過観察
7	第一出口橋	菟道49号線	1983	10.62	7.36	BOX	宇治市菟道森本25番地	II	R7点検	R12年度	経過観察
8	上野1号橋	羽戸山菟道線	1986	8.31	9.83	RC橋	宇治市菟道上野4番地	II	R6点検	R11年度	経過観察
9	大谷2号橋	羽戸山菟道線	1986	6.12	7.50	RC橋	宇治市菟道大谷26番地	II	R6点検	R11年度	経過観察
10	谷下り橋	菟道志津川線	1983	2.05	10.90	BOX	宇治市菟道谷下がり16番地	II	R7点検	R12年度	経過観察
11	三室戸中橋	乙方三番割線	1997	9.44	9.20	PC橋	宇治市菟道門ノ前28番地	I	R7点検	R12年度	経過観察
12	もりしたの橋	乙方三番割線	1985	2.40	12.40	BOX	宇治市菟道東集上り60番地	II	R7点検	R12年度	経過観察
13	門ノ前橋	乙方三番割線	1991	3.69	6.90	BOX	宇治市菟道門ノ前24番地	II	R7点検	R12年度	経過観察
14	第二新田橋	乙方三番割線	1999	3.07	4.00	RC橋	宇治市五ヶ庄折坂1番地	II	R7点検	R12年度	経過観察
15	大谷橋	森本山本線	1961	4.10	3.50	RC橋	宇治市菟道中筋50番地	II	R6点検	R11年度	経過観察
16	蛇体橋	菟道115号線	1962	4.30	3.46	RC橋	宇治市菟道只川54番地	II	R7点検	R12年度	経過観察
17	中筋橋	菟道70号線	1964	4.10	2.50	RC橋	宇治市菟道大谷9番地	II	R7点検	R12年度	経過観察
18	大川原橋	十一外線	1986	4.26	7.20	RC橋	宇治市横島町園場27番地	II	R6点検	R11年度	R12予防保全予定
19	大川原歩道橋	十一外線	1979	4.10	2.00	RC橋	宇治市横島町園場27番地	II	R6点検	R11年度	経過観察
20	第二号水路橋	矢落園場線	1986	4.20	6.90	RC橋	宇治市樋ノ尻31番地	II	R7点検	R12年度	経過観察
21	第一中島橋	広野町112号線	1970	4.03	11.50	RC橋	宇治市広野町尖山2番地	II	R6点検	R11年度	経過観察
22	第二中島橋	広野町102号線	1970	4.05	11.50	RC橋	宇治市広野町尖山2番地	II	R6点検	R11年度	経過観察
23	第三中島橋	広野町96号線	1970	5.10	12.00	RC橋	宇治市広野町尖山2番地	II	R6点検	R11年度	経過観察
24	第四中島橋	広野町165号線	1985	8.74	6.80	PC橋	宇治市広野町大開52番地	II	R6点検	R11年度	経過観察
25	第七名木川橋	広野町184号線	1994	7.00	17.40	BOX	宇治市広野町宮谷2番地	II	R7点検	R12年度	経過観察
26	中島橋	広野町67号線	1984	9.47	8.70	RC橋	宇治市広野町中島54番地	II	R7点検	R12年度	経過観察
27	第三開南橋	広野町68号線	1969	3.34	3.00	RC橋	宇治市広野町宮谷81番地	II	R6点検	R11年度	経過観察
28	第八名木川橋	下居大久保線	1996	9.97	27.60	BOX	宇治市広野町中島3番地	II	R6点検	R11年度	経過観察
29	末広橋	茶屋裏上ノ山線	1963	8.15	10.80	PC橋	宇治市大久保町茶屋裏9番地	II	R7点検	R12年度	経過観察
30	北ノ山1号橋	大久保町21号線	1988	14.70	10.10	PC橋	宇治市大久保町北ノ山96番地	II	R7点検	R12年度	経過観察
31	大久保橋	大久保名木線	1987	14.00	12.80	PC橋	宇治市大久保町井ノ尻45番地	II	R6点検	R11年度	経過観察
32	大亀茶屋橋	新田城陽線	1986	2.30	7.50	RC橋	宇治市大久保町久保14番地	II	R7点検	R12年度	経過観察
33	大谷川橋	大久保町56号線	1966	7.30	3.34	PC橋	宇治市大久保町上ノ山43番地	II	R7点検	R12年度	経過観察
34	南山2号橋	伊勢田町142号線	1986	2.95	11.30	RC橋	宇治市伊勢田町南山39番地	II	R6点検	R11年度	経過観察
35	大納言橋	小倉安田線	1991	13.50	9.75	PC橋	宇治市伊勢田町砂田132番地	II	R6点検	R11年度	R4年度修繕完了
36	南遊田橋	小倉安田線	1983	11.66	21.69	PC橋	宇治市伊勢田町南遊田10番地	II	R6点検	R11年度	経過観察
37	南堀池1号橋	小倉安田線	1993	5.00	15.00	BOX	宇治市小倉町堀池12番地	II	R6点検	R11年度	経過観察
38	南堀池4号橋	神楽田南浦線	1986	2.97	6.70	RC橋	宇治市小倉町南浦100番地	II	R7点検	R12年度	経過観察
39	第二遊田橋	遊田線	1983	7.50	8.20	BOX	宇治市伊勢田町遊田70番地	II	R6点検	R11年度	経過観察
40	第三遊田橋	神楽田南浦線	1978	5.65	8.32	PC橋	宇治市小倉町南浦151番地	I	R7点検	R12年度	経過観察
41	第四遊田橋	南浦西浦線	1981	4.30	19.60	PC橋	宇治市小倉町南浦43番地	II	R7点検	R12年度	経過観察
42	東遊田1号橋	伊勢田町169号線	1995	5.60	5.20	BOX	宇治市伊勢田町東遊田1番地	II	R6点検	R11年度	経過観察
43	第四井川橋	小倉西山ノ坪線	1971	9.14	7.68	PC橋	宇治市小倉町西山1番地	II	R7点検	R12年度	経過観察
44	第五井川橋	小倉町121号線	1971	8.04	4.60	PC橋	宇治市小倉町西山19番地	II	R7点検	R12年度	経過観察
45	第一志津川橋	宇治志津川線	1965	16.80	4.50	鋼橋	宇治市志津川西山20番地	II	R6点検	R11年度	経過観察
46	第二志津川橋	宇治志津川線	1983	9.42	6.51	PC橋	宇治市志津川西山19番地	II	R7点検	R12年度	経過観察
47	第三志津川橋	志津川池ノ尾線	1979	13.00	3.65	RC橋	宇治市志津川東詰10番地	II	R7点検	R12年度	経過観察
48	蛭橋	宇治志津川線	1989	19.70	8.20	PC橋	宇治市志津川南詰4番地	II	R6点検	R11年度	経過観察
49	宮ノ前橋	志津川39号線	2017	14.10	6.00	BOX	宇治市志津川東詰10番地	I	R6点検	R11年度	経過観察
50	第一池ノ尾橋	志津川池ノ尾線	1979	7.00	3.50	RC橋	宇治市志津川瀧ヶ壺4番地	II	R7点検	R12年度	経過観察

資料1.個別施設の状態等(その2)

No.	橋梁名	路線名	架設年度 (年)	橋長 (m)	幅員 (m)	橋梁の種類	所在地	点検結果に基づく 最新の健全度		次回点検 年度	修繕措置等の 着手状況
								判定区分	点検年度		
51	第二池ノ尾橋	志津川池ノ尾線	1979	5.35	3.50	RC橋	宇治市志津川瀧ヶ壺3番地	I	R7点検	R12年度	経過観察
52	平町第二跨道橋	宇治五ヶ庄線	1987	38.69	12.40	BOX	宇治市菟道平町50番地	II	R6点検	R11年度	H27年度修繕完了
53	東牟上り跨道橋	乙方三番割線	1987	51.65	6.03	PC橋	宇治市菟道東牟上り42番地	II	R6点検	R11年度	経過観察
54	菟道上野跨道橋	羽戸山菟道線	1987	49.00	12.70	PC橋	宇治市羽戸山一丁目5番地	II	R6点検	R11年度	R12年度予防保全予定
55	新田島橋	堀池南落合線	1983	6.25	11.80	RC橋	宇治市小倉町堀池124番地	II	R6点検	R11年度	経過観察
56	新田島1号橋	横島町137号線	1995	4.60	7.00	BOX	宇治市小倉町新田島15番地	II	R3点検	R8年度	経過観察
57	大池橋	横島町137号線	1995	5.70	7.00	BOX	宇治市小倉町大池12番地	II	R3点検	R8年度	経過観察
58	落合橋	大曲り南落合線	1967	8.00	5.00	PC橋	宇治市横島町十一136番地	II	R7点検	R12年度	R11年度予防保全予定
59	南落合橋	春日森落合線	1981	9.00	9.48	RC橋	宇治市横島町落合83番地	III	R7点検	R12年度	経過観察
60	南落合1号橋	横島町178号線	1995	2.00	6.40	RC橋	宇治市横島町南落合20番地	II	R7点検	R12年度	経過観察
61	南落合2号橋	横島町179号線	1995	2.00	6.40	RC橋	宇治市横島町南落合20番地	II	R7点検	R12年度	経過観察
62	南落合3号橋	横島町179号線	1995	2.00	6.40	RC橋	宇治市横島町南落合34番地	II	R7点検	R12年度	経過観察
63	落合1号橋	横島町171号線	1995	9.16	10.80	BOX	宇治市横島町落合91番地	II	R3点検	R8年度	経過観察
64	落合2号橋	横島町172号線	1995	9.22	11.20	BOX	宇治市横島町落合77番地	II	R3点検	R8年度	経過観察
65	落合3号橋	横島町176号線	1996	6.30	7.00	RC橋	宇治市横島町落合180番地	II	R3点検	R8年度	経過観察
66	落合4号橋	横島町177号線	1996	6.39	13.70	RC橋	宇治市横島町落合96番地	III	R3点検	R8年度	R6年度修繕完了
67	北宇治橋	横島町23号線	1964	7.80	7.85	RC橋	宇治市横島町十一175番地	II	R6点検	R11年度	経過観察
68	西目川橋	三十五落合線	1990	8.44	10.10	RC橋	宇治市横島町目川1番地	II	R6点検	R11年度	経過観察
69	本屋敷1号橋	横島町14号線	1986	6.45	13.00	BOX	宇治市横島町落合245番地	II	R7点検	R12年度	経過観察
70	本屋敷2号橋	横島町156号線	1989	2.32	21.00	BOX	宇治市横島町本屋敷7番地	II	R3点検	R8年度	経過観察
71	本屋敷3号橋	横島町156号線	1979	3.00	21.00	BOX	宇治市横島町本屋敷58番地	II	R3点検	R8年度	経過観察
72	本屋敷4号橋	横島町182号線	1995	2.30	10.70	BOX	宇治市横島町本屋敷5番地	II	R3点検	R8年度	経過観察
73	本屋敷5号橋	横島町182号線	1995	2.70	10.50	BOX	宇治市横島町本屋敷5番地	II	R3点検	R8年度	経過観察
74	第一水路橋	大曲り南落合線	1979	2.15	3.64	RC橋	宇治市横島町十一119番地	II	R7点検	R12年度	経過観察
75	第四水路橋	横島町38号線	1986	2.50	6.40	RC橋	宇治市横島町十一12番地	II	R3点検	R8年度	経過観察
76	第七水路橋	横島町89号線	1989	2.75	8.13	RC橋	宇治市横島町郡19番地	II	R3点検	R8年度	経過観察
77	第八水路橋	横島町22号線	1993	3.00	9.30	RC橋	宇治市横島町千足12番地	II	R3点検	R8年度	経過観察
78	拾八号橋	横島町20号線	1986	3.20	7.83	RC橋	宇治市横島町十八3番地	II	R3点検	R8年度	経過観察
79	十一橋	横島町34号線	1986	2.90	5.60	RC橋	宇治市横島町十一96番地	II	R3点検	R8年度	経過観察
80	吹前1号橋	横島町157号線	1987	2.70	13.60	RC橋	宇治市横島町吹前130番地	I	R3点検	R8年度	経過観察
81	吹前2号橋	横島町158号線	1987	2.59	11.30	RC橋	宇治市横島町吹前127番地	II	R3点検	R8年度	経過観察
82	吹前3号橋	横島町55号線	1987	2.59	11.30	RC橋	宇治市横島町吹前107番地	I	R3点検	R8年度	経過観察
83	郡2号橋	横島町144号線	1987	2.60	15.30	RC橋	宇治市横島町郡20番地	II	R3点検	R8年度	経過観察
84	幡貫1号橋	横島町165号線	1988	2.59	8.37	RC橋	宇治市横島町幡貫132番地	II	R3点検	R8年度	経過観察
85	第一横島水路橋	一ノ坪宇治川線	1988	2.75	7.72	RC橋	宇治市横島町門口25番地	II	R3点検	R8年度	経過観察
86	第二横島水路橋	横島町128号線	1988	2.59	11.70	RC橋	宇治市横島町大幡23番地	II	R3点検	R8年度	経過観察
87	第三横島水路橋	横島町91号線	1979	2.56	4.00	RC橋	宇治市横島町大幡25番地	II	R3点検	R8年度	経過観察
88	北内2号橋	横島町166号線	1988	2.59	11.30	RC橋	宇治市横島町北内138番地	II	R3点検	R8年度	経過観察
89	一ノ坪橋歩道橋	横島町85号線	2008	10.80	1.70	鋼橋	宇治市横島町石橋112番地	II	R3点検	R8年度	経過観察
90	一ノ坪橋	横島町85号線	1965	7.59	2.94	PC橋	宇治市横島町大町42番地	I	R3点検	R8年度	経過観察
91	島前1号橋	横島町134号線	1986	6.85	3.40	RC橋	宇治市横島町島前67番地	II	R3点検	R8年度	経過観察
92	2号水路橋	横島町102号線	1979	3.25	4.00	BOX	宇治市横島町園場13番地	II	R3点検	R8年度	経過観察
93	雲雀橋	西田熊小路線	1983	9.56	9.50	PC橋	宇治市五ヶ庄雲雀島1番地	II	R6点検	R11年度	経過観察
94	木幡橋	大瀬戸熊小路線	1983	9.72	6.20	鋼橋	宇治市木幡熊小路38番地	II	R6点検	R11年度	R2年度修繕完了
95	木幡池小橋	大瀬戸熊小路線	2007	16.16	3.10	鋼橋	宇治市木幡熊小路38番地	II	R6点検	R11年度	経過観察
96	第二堂ノ川橋	木幡48号線	1982	11.13	9.00	PC橋	宇治市木幡熊小路38番地	II	R7点検	R12年度	経過観察
97	第三堂ノ川橋	木幡48号線	1982	10.58	9.00	PC橋	宇治市木幡熊小路38番地	II	R7点検	R12年度	経過観察
98	第二六地藏橋	町並徳永線	1973	6.95	6.23	RC橋	宇治市六地藏一丁目27番地	II	R7点検	R12年度	R3年度修繕完了
99	金草原橋	芝ノ東金草原線	1975	6.20	7.66	RC橋	宇治市木幡金草原50番地	II	R7点検	R12年度	経過観察
100	弥陀次郎橋	黄檗山手線	2003	10.70	11.00	RC橋	宇治市五ヶ庄広岡谷2番地	II	R6点検	R11年度	経過観察

資料1.個別施設の状態等(その3)

No.	橋梁名	路線名	架設年度 (年)	橋長 (m)	幅員 (m)	橋梁の種類	所在地	点検結果に基づく 最新の健全度		次回点検 年度	修繕措置等の 着手状況
								判定区分	点検年度		
101	第四新田橋	黄檗山手線	2004	36.00	14.00	鋼橋	宇治市五ヶ庄三番割25番地	II	R6点検	R11年度	経過観察
102	大林橋	五ヶ庄六地藏線	1979	4.85	4.20	RC橋	宇治市五ヶ庄大林47番地	III	R7点検	R12年度	R10修繕予定
103	仁良川橋	五ヶ庄六地藏線	1983	2.00	4.70	RC橋	宇治市木幡熊小路6番地	I	R7点検	R12年度	経過観察
104	堂ノ川橋	五ヶ庄六地藏線	1985	6.10	5.50	BOX	宇治市木幡西中1番地	II	R7点検	R12年度	経過観察
105	上出橋	寺界道熊小路線	1982	4.30	6.00	RC橋	宇治市五ヶ庄北ノ庄1番地	II	R7点検	R12年度	経過観察
106	南端橋	木幡275号線	1961	5.80	4.50	RC橋	宇治市木幡南端47番地	II	R7点検	R12年度	経過観察
107	頼政橋	木幡281号線	1965	13.89	5.60	鋼橋	宇治市木幡南端54番地	II	R7点検	R12年度	経過観察
108	大師橋	芝ノ東金草原線	1968	4.84	9.40	混合橋(鋼橋)	宇治市五ヶ庄芝ノ東19番地	I	R7点検	R12年度	R5年度修繕完了
109	巡礼橋	芝ノ東金草原線	1998	24.50	10.00	鋼橋	宇治市五ヶ庄芝ノ東15番地	II	R7点検	R12年度	経過観察
110	第三新田橋	川東京大線	1985	7.04	12.00	RC橋	宇治市五ヶ庄二番割17番地	II	R6点検	R11年度	経過観察
111	第三新田橋人道橋	川東京大線	2004	10.00	2.50	RC橋	宇治市五ヶ庄二番割17番地	II	R6点検	R11年度	経過観察
112	白川浜橋	山王仙郷谷線	2003	10.55	9.73	PC橋	宇治市宇治山王6番地	II	R7点検	R12年度	経過観察
113	松嵐橋	山王仙郷谷線	2003	11.55	9.73	PC橋	宇治市宇治金井戸3番地	II	R7点検	R12年度	経過観察
114	第一金井戸谷橋	山王仙郷谷線	1983	3.62	14.60	RC橋	宇治市宇治金井戸7番地	II	R7点検	R12年度	経過観察
115	第一白川橋	白川浜山本線	1986	8.50	4.80	BOX	宇治市宇治白川姿婆山5番地	II	R7点検	R12年度	経過観察
116	親流橋	宇治志津川線	1977	33.39	5.83	PC橋	宇治市宇治山田13番地	II	R6点検	R11年度	経過観察
117	山吹橋	宇治志津川線	1955	47.00	4.80	鋼橋	宇治市志津川西山22番地	II	R6点検	R11年度	経過観察
118	多田橋	志津川池ノ尾線	1968	24.50	5.10	鋼橋	宇治市池ノ尾西浦26番地	II	R7点検	R12年度	経過観察
119	勢の谷橋	二ノ尾38号線	1991	19.70	7.10	PC橋	宇治市二尾天狗岩2番地	II	R7点検	R12年度	経過観察
120	生津橋	滝ヶ谷森線	1983	13.52	6.80	RC橋	宇治市二尾滝ヶ谷6番地	II	R6点検	R11年度	経過観察
121	夕波橋	滝ヶ谷森線	1985	17.56	7.50	RC橋	宇治市二尾滝ヶ谷8番地	II	R7点検	R12年度	R元年度修繕完了
122	岩分大橋	滝ヶ谷森線	1998	17.74	8.19	RC橋	宇治市西笠取下荘川東3番地	II	R7点検	R12年度	経過観察
123	焼毛橋	滝ヶ谷森線	1985	3.20	8.00	BOX	宇治市西笠取下荘川西50番地	II	R7点検	R12年度	経過観察
124	長取橋	滝ヶ谷森線	1985	3.77	7.00	BOX	宇治市西笠取下荘川西16番地	II	R7点検	R12年度	経過観察
125	中庄小橋	滝ヶ谷森線	1985	3.17	7.80	BOX	宇治市西笠取中荘16番地	II	R6点検	R11年度	経過観察
126	中庄大橋	滝ヶ谷森線	1985	11.80	7.50	PC橋	宇治市西笠取中荘12番地	II	R7点検	R12年度	経過観察
127	辻出橋	西笠取32号線	1979	10.60	4.50	RC橋	宇治市西笠取辻出川東37番地	II	R7点検	R12年度	経過観察
128	大洞大橋	平出中畑線	2020	5.20	4.65	鋼橋	宇治市東笠取中畑19番地	I	R7点検	R12年度	R2年度修繕完了
129	炭山橋	久田底広線	1971	8.00	4.70	混合橋(鋼橋)	宇治市炭山久田94番地	II	R7点検	R12年度	経過観察
130	第一上炭山橋	久田底広線	1978	10.44	4.70	PC橋	宇治市炭山西ノ谷10番地	II	R7点検	R12年度	経過観察
131	桂谷橋	久田底広線	1980	4.33	4.10	RC橋	宇治市炭山底広15番地	I	R6点検	R11年度	経過観察
132	壺ヶ谷下橋	久田底広線	1980	4.28	4.10	RC橋	宇治市炭山底広13番地	I	R6点検	R11年度	経過観察
133	八亀谷橋	久田底広線	1980	3.30	4.10	RC橋	宇治市炭山別所4番地	I	R6点検	R11年度	経過観察
134	第三炭山橋	久田底広線	2003	13.00	6.30	PC橋	宇治市炭山堂ノ元1番地	II	R7点検	R12年度	経過観察
135	六地藏小橋	町並徳永線	1972	43.75	2.70	混合橋(鋼橋)	宇治市六地藏一丁目4番地	II	R4点検	R9年度	経過観察
136	奈良町1号橋	六地藏1号線	1985	12.50	7.30	PC橋	宇治市六地藏奈良町14番地	II	R4点検	R9年度	経過観察
137	北畠橋	木幡48号線	1986	9.80	5.00	PC橋	宇治市木幡東中33番地	II	R4点検	R9年度	経過観察
138	登橋	東中畑山田線	1992	4.76	4.20	BOX	宇治市木幡北畠1番地	II	R3点検	R8年度	経過観察
139	花揃橋	木幡133号線	1980	5.33	6.02	PC橋	宇治市木幡花揃15番地	II	R4点検	R9年度	経過観察
140	橋道橋	木幡172号線	1981	7.48	2.00	PC橋	宇治市木幡北畠32番地	II	R4点検	R9年度	経過観察
141	南端1号橋	木幡279号線	1983	6.85	5.66	RC橋	宇治市木幡南端48番地	II	R4点検	R9年度	経過観察
142	南端2号橋	木幡280号線	1982	7.00	5.00	PC橋	宇治市木幡南端53番地	II	R4点検	R9年度	経過観察
143	南端3号橋	木幡299号線	1985	9.60	5.00	PC橋	宇治市五ヶ庄芝ノ東26番地	II	R4点検	R9年度	経過観察
144	遊田団地3号橋	伊勢田町34号線	1986	3.05	8.50	BOX	宇治市伊勢田町遊田12番地	II	R3点検	R8年度	経過観察
145	遊田団地4号橋	伊勢田町33号線	1986	3.05	8.72	BOX	宇治市伊勢田町遊田12番地	II	R3点検	R8年度	経過観察
146	遊田団地5号橋	伊勢田町32号線	1986	3.05	9.30	BOX	宇治市伊勢田町遊田12番地	II	R3点検	R8年度	経過観察
147	遊田団地6号橋	伊勢田町31号線	1986	3.07	9.15	BOX	宇治市伊勢田町遊田12番地	II	R3点検	R8年度	経過観察
148	遊田団地7号橋	伊勢田町67号線	1986	3.10	11.20	BOX	宇治市伊勢田町遊田12番地	II	R3点検	R8年度	経過観察
149	遊田団地8号橋	伊勢田町27号線	1986	3.05	7.20	BOX	宇治市伊勢田町遊田12番地	II	R3点検	R8年度	経過観察
150	遊田団地9号橋	伊勢田町25号線	1973	3.55	9.03	RC橋	宇治市伊勢田町遊田58番地	II	R3点検	R8年度	経過観察

資料1.個別施設の状態等(その4)

No.	橋梁名	路線名	架設年度 (年)	橋長 (m)	幅員 (m)	橋梁の種類	所在地	点検結果に基づく 最新の健全度		次回点検 年度	修繕措置等の 着手状況
								判定区分	点検年度		
151	遊田団地10号橋	伊勢田町24号線	1973	3.55	9.04	RC橋	宇治市伊勢田町遊田58番地	II	R3点検	R8年度	経過観察
152	砂田団地3号橋	伊勢田町55号線	1986	2.66	12.30	RC橋	宇治市伊勢田町砂田6番地	II	R3点検	R8年度	経過観察
153	砂田団地4号橋	伊勢田町53号線	1986	2.62	12.40	RC橋	宇治市伊勢田町砂田6番地	II	R3点検	R8年度	経過観察
154	砂田団地5号橋	伊勢田町57号線	1986	2.57	7.97	RC橋	宇治市伊勢田町砂田10番地	II	R3点検	R8年度	経過観察
155	伊勢田橋	伊勢田町102号線	1979	2.62	4.55	RC橋	宇治市伊勢田町毛話88番地	II	R7点検	R12年度	経過観察
156	第一中山橋	伊勢田町71号線	1979	2.90	4.00	RC橋	宇治市伊勢田町中山79番地	II	R3点検	R8年度	経過観察
157	第二大谷橋	伊勢田町144号線	1980	2.63	3.68	BOX	宇治市伊勢田町中山70番地	I	R3点検	R8年度	経過観察
158	承水溝3号側道橋(1)	横島町171号線	1987	11.96	10.60	PC橋	宇治市横島町目川189番地	II	R3点検	R8年度	経過観察
159	承水溝3号側道橋(2)	横島町172号線	1986	11.98	10.70	PC橋	宇治市横島町目川235番地	II	R3点検	R8年度	経過観察
160	鴨沢橋	伊勢田町169号線	1988	14.56	8.20	PC橋	宇治市小倉町新田島161番地	II	R3点検	R8年度	経過観察
161	西大池橋	横島町137号線	1995	8.00	7.00	BOX	宇治市伊勢田町西大池22番地	II	R3点検	R8年度	経過観察
162	三軒家橋	横島町67号線	1973	6.97	4.70	RC橋	宇治市横島町一ノ坪33番地	II	R4点検	R9年度	経過観察
163	北遊田橋	横島町137号線	1995	3.50	7.09	BOX	宇治市伊勢田町北遊田34番地	II	R3点検	R8年度	経過観察
164	東遊田橋	伊勢田町169号線	1995	5.60	6.00	BOX	宇治市伊勢田町東遊田10番地	II	R3点検	R8年度	経過観察
165	遊田団地2号橋	伊勢田町35号線	1986	3.10	20.30	BOX	宇治市伊勢田町遊田12番地	II	R3点検	R8年度	経過観察
166	遊田団地11号橋	伊勢田町30号線	1986	3.45	12.80	RC橋	宇治市伊勢田町遊田41番地	II	R3点検	R8年度	経過観察
167	北名木橋	伊勢田町58号線	1973	9.50	12.00	PC橋	宇治市伊勢田町砂田62番地	II	R4点検	R9年度	経過観察
168	砂田6号橋	伊勢田町40号線	1981	5.12	6.60	RC橋	宇治市伊勢田町砂田146番地	II	R4点検	R9年度	経過観察
169	砂田7号橋	伊勢田町11号線	1999	3.17	6.10	BOX	宇治市伊勢田町砂田63番地	II	R4点検	R9年度	経過観察
170	砂田9号橋	伊勢田町11号線	2000	7.50	7.20	PC橋	宇治市伊勢田町砂田90番地	I	R4点検	R9年度	経過観察
171	毛話橋	伊勢田町41号線	1986	7.08	13.80	RC橋	宇治市伊勢田町砂田90番地	II	R4点検	R9年度	経過観察
172	砂田団地2号橋	伊勢田町56号線	1986	2.65	12.90	RC橋	宇治市伊勢田町砂田6番地	II	R3点検	R8年度	経過観察
173	南砂田橋	伊勢田町41号線	2003	12.50	16.20	PC橋	宇治市伊勢田町砂田142番地	I	R4点検	R9年度	経過観察
174	浮面1号橋	伊勢田町179号線	1985	5.00	9.45	BOX	宇治市伊勢田町浮面47番地	II	R4点検	R9年度	経過観察
175	名木橋	伊勢田町58号線	1986	10.82	12.10	PC橋	宇治市伊勢田町砂田3番地	II	R4点検	R9年度	経過観察
176	砂田橋	伊勢田町64号線	2005	10.40	2.60	PC橋	宇治市伊勢田町砂田5番地	I	R4点検	R9年度	経過観察
177	幸橋	伊勢田町166号線	1986	4.55	7.45	混合橋(鋼橋)	宇治市伊勢田町若林51番地	II	R4点検	R9年度	経過観察
178	第二毛話橋	伊勢田町168号線	1986	2.55	5.07	RC橋	宇治市伊勢田町若林47番地	II	R4点検	R9年度	経過観察
179	第二中山橋	伊勢田町168号線	1974	3.45	5.93	RC橋	宇治市伊勢田町中山90番地	II	R4点検	R9年度	経過観察
180	第三中山橋	伊勢田町71号線	1986	3.42	5.40	RC橋	宇治市伊勢田町若林48番地	III	R3点検	R8年度	R8年度修繕予定
181	中山4号橋	伊勢田町104号線	1988	2.50	2.60	RC橋	宇治市伊勢田町中山78番地	II	R4点検	R9年度	経過観察
182	第一大谷橋	伊勢田町151号線	1986	5.40	6.70	RC橋	宇治市伊勢田町大谷21番地	II	R3点検	R8年度	経過観察
183	第二大谷橋	伊勢田町199号線	1995	4.50	7.00	BOX	宇治市伊勢田町大谷15番地	II	R4点検	R9年度	経過観察
184	第二開南橋	広野町66号線	1986	3.50	6.67	RC橋	宇治市広野町寺山18番地	II	R4点検	R9年度	経過観察
185	第三名木川橋	広野町72号線	1971	5.04	6.41	RC橋	宇治市広野町中島12番地	II	R4点検	R9年度	経過観察
186	宮谷橋	広野町91号線	1993	5.00	11.20	RC橋	宇治市広野町中島32番地	II	R4点検	R9年度	経過観察
187	広野橋	広野町57号線	1984	21.00	2.80	PC橋	宇治市広野町大開51番地	II	R4点検	R9年度	経過観察
188	天ヶ瀬吊橋	宇治31号線	1954	54.20	2.40	木橋	宇治市宇治金井戸7番地	II	R3点検	R8年度	R2年度修繕完了
189	大峰橋	志津川52号線	1965	120.82	3.60	鋼橋	宇治市志津川獅々岩18番地	III	R3点検	R8年度	R6年度修繕完了
190	外1号橋	横島町104号線	1987	3.44	1.54	RC橋	宇治市横島町外24番地	II	R6点検	R11年度	経過観察
191	西浦1号橋	木幡69号線	1990	3.30	2.00	RC橋	宇治市木幡西浦62番地	I	R6点検	R11年度	経過観察
192	西浦3号橋	木幡360号線	1990	3.42	7.30	RC橋	宇治市木幡西浦51番地	II	R6点検	R11年度	経過観察
193	大谷1号橋	菟道68号線	2013	5.87	4.00	RC橋	宇治市菟道大谷18番地	I	R6点検	R11年度	経過観察
194	東山1号橋	白川11号線	1986	4.00	2.00	RC橋	宇治市白川東山18番地	II	R7点検	R12年度	経過観察
195	第六寺川橋	白川23号線	1996	3.42	1.10	混合橋(鋼橋)	宇治市白川鍋倉山6番地	II	R7点検	R12年度	経過観察
196	白山橋	白川21号線	1986	6.55	1.78	石橋	宇治市白川娑婆山16番地	I	R7点検	R12年度	経過観察
197	北組2号橋	志津川25号線	1988	2.43	1.55	RC橋	宇治市志津川北組41番地	I	R7点検	R12年度	経過観察
198	谷山1号橋	炭山2号線	1980	3.00	2.46	RC橋	宇治市炭山底広1番地	I	R6点検	R11年度	経過観察
199	釣瓶谷1号橋	二ノ尾30号線	1985	2.60	3.20	RC橋	宇治市二尾釣瓶谷14番地	I	R7点検	R12年度	経過観察
200	辻出川西1号橋	西笠取12号線	1985	4.20	2.00	鋼橋	宇治市西笠取辻出川西20番地	II	R7点検	R12年度	経過観察

資料1.個別施設の状態等(その5)

No.	橋梁名	路線名	架設年度 (年)	橋長 (m)	幅員 (m)	橋梁の種類	所在地	点検結果に基づく 最新の健全度		次回点検 年度	修繕措置等の 着手状況
								判定区分	点検年度		
201	森1号橋	西笠取21号線	2016	7.70	2.00	BOX	宇治市西笠取中島47番地	I	R7点検	R12年度	経過観察
202	黒出1号橋	西笠取11号線	1990	3.70	1.50	木橋	宇治市西笠取黒出1番地	II	R7点検	R12年度	経過観察
203	中島1号橋	東笠取9号線	1998	2.15	2.00	RC橋	宇治市東笠取中島42番地	I	R7点検	R12年度	経過観察
204	岩間橋	東笠取48号線	1979	3.10	1.70	石橋	宇治市東笠取谷ノ奥49番地	I	R7点検	R12年度	経過観察
205	四ノ谷1号橋	東笠取40号線	1985	2.20	2.30	RC橋	宇治市東笠取四ノ谷3番地	I	R7点検	R12年度	経過観察
206	平尾台2号橋	木幡385号線	1999	7.20	9.20	BOX	宇治市平尾台一丁目1番地	II	R4点検	R9年度	経過観察
207	西浦橋	木幡73号線	1996	4.50	9.00	BOX	宇治市木幡西浦62番地	II	R4点検	R9年度	経過観察
208	西浦2号橋	木幡360号線	1990	3.42	8.70	RC橋	宇治市木幡西浦12番地	II	R4点検	R9年度	経過観察
209	弥陀次郎川通路橋	木幡69号線	2015	6.00	4.60	BOX	宇治市木幡熊小路15番地	II	R4点検	R9年度	経過観察
210	北ノ庄1号橋	五ヶ庄153号線	1981	3.00	13.00	RC橋	宇治市五ヶ庄北ノ庄33番地	II	R4点検	R9年度	経過観察
211	北ノ庄2号橋	五ヶ庄159号線	1981	3.20	9.48	RC橋	宇治市五ヶ庄北ノ庄33番地	II	R4点検	R9年度	経過観察
212	北ノ庄3号橋	五ヶ庄158号線	1981	3.20	9.48	RC橋	宇治市五ヶ庄北ノ庄33番地	II	R4点検	R9年度	経過観察
213	北ノ庄4号橋	五ヶ庄157号線	1981	3.20	9.48	RC橋	宇治市五ヶ庄北ノ庄34番地	II	R4点検	R9年度	経過観察
214	北ノ庄5号橋	五ヶ庄156号線	1981	3.00	9.23	RC橋	宇治市五ヶ庄北ノ庄33番地	II	R4点検	R9年度	経過観察
215	西川原1号橋	五ヶ庄155号線	1981	3.00	9.23	RC橋	宇治市五ヶ庄西川原21番地	II	R4点検	R9年度	経過観察
216	岡本1号橋	五ヶ庄47号線	1983	7.80	2.50	RC橋	宇治市五ヶ庄上村70番地	II	R4点検	R9年度	経過観察
217	岡本2号橋	五ヶ庄49号線	1983	8.10	1.50	RC橋	宇治市五ヶ庄上村38番地	II	R4点検	R9年度	経過観察
218	岡本3号橋	五ヶ庄51号線	1983	7.85	2.50	RC橋	宇治市五ヶ庄上村24番地	II	R4点検	R9年度	経過観察
219	戸ノ内橋	大八木島岡本線	1978	4.99	5.82	RC橋	宇治市五ヶ庄戸ノ内27番地	II	R4点検	R9年度	経過観察
220	新田橋	五ヶ庄137号線	1965	4.51	3.04	RC橋	宇治市木幡南端53番地	I	R4点検	R9年度	R元年度修繕完了
221	上野2号橋	菟道24号線	1986	9.00	4.80	RC橋	宇治市菟道上野32番地	II	R4点検	R9年度	経過観察
222	西集上り1号橋	菟道200号線	1983	5.70	7.20	RC橋	宇治市菟道西集上り23番地	II	R4点検	R9年度	経過観察
223	典葉田横道橋	菟道84号線	1985	10.70	2.20	PC橋	宇治市菟道車田28番地	II	R4点検	R9年度	経過観察
224	第一只川橋	森本山本線	1983	3.62	6.50	RC橋	宇治市菟道只川22番地	II	R4点検	R9年度	経過観察
225	第二只川橋	菟道70号線	1992	4.34	6.76	RC橋	宇治市菟道只川10番地	II	R4点検	R9年度	経過観察
226	第三只川橋	菟道115号線	1979	2.20	3.60	RC橋	宇治市菟道只川41番地	II	R4点検	R9年度	経過観察
227	第四只川橋	菟道128号線	1987	2.90	7.48	BOX	宇治市菟道只川52番地	II	R4点検	R9年度	経過観察
228	三室戸上橋	森本山本線	1992	8.90	7.20	PC橋	宇治市菟道池山14番地	II	R4点検	R9年度	経過観察
229	田中橋	菟道160号線	1972	10.47	10.80	鋼橋	宇治市菟道田中6番地	II	R4点検	R9年度	経過観察
230	田中2号橋	菟道志津川線	1983	9.60	6.80	PC橋	宇治市菟道谷下り63番地	II	R4点検	R9年度	経過観察
231	田中歩道橋	菟道志津川線	1985	11.10	3.24	鋼橋	宇治市菟道谷下り42番地	II	R4点検	R9年度	経過観察
232	黒橋	広野町27号線	1984	17.00	2.40	鋼橋	宇治市広野町東裏24番地	II	R4点検	R9年度	経過観察
233	第一寺川橋	白川川上り谷水落山線	1971	5.20	3.50	RC橋	宇治市白川端瓜10番地	III	R4点検	R9年度	R5年度維持工事
234	第五寺川橋	白川川上り谷水落山線	1987	4.70	3.00	RC橋	宇治市白川水落山10番地	I	R4点検	R9年度	経過観察
235	西田橋	東笠取46号線	1979	9.05	3.05	混合橋(鋼橋)	宇治市東笠取別所出8番地	II	R4点検	R9年度	経過観察
236	天神高架橋	宇治横島線	2004	238.02	14.60	PC橋	宇治市宇治蔭山49番地	II	R4点検	R9年度	R3年度修繕完了
237	第二折居川橋	宇治110号線	1986	2.85	4.85	RC橋	宇治市宇治矢落50番地	II	R5点検	R10年度	経過観察
238	第一井川橋	宇治115号線	1986	4.00	13.70	BOX	宇治市宇治蔭山17番地	II	R5点検	R10年度	経過観察
239	蔭山2号橋	宇治345号線	2002	8.44	7.70	RC橋	宇治市宇治蔭山17番地	II	R5点検	R10年度	経過観察
240	蔭山橋	宇治299号線	1997	9.80	7.20	RC橋	宇治市宇治蔭山52番地	III	R5点検	R10年度	R8年度修繕予定
241	半白1号橋	宇治50号線	1986	4.70	6.05	RC橋	宇治市宇治半白120番地	II	R4点検	R9年度	経過観察
242	半白2号橋	宇治48号線	1986	4.75	5.55	RC橋	宇治市宇治半白129番地	II	R4点検	R9年度	経過観察
243	半白3号橋	宇治115号線	1986	2.33	7.90	RC橋	宇治市宇治半白32番地	II	R4点検	R9年度	経過観察
244	半白4号橋	宇治40号線	1986	3.05	5.97	RC橋	宇治市宇治半白73番地	II	R4点検	R9年度	経過観察
245	半白5号橋	宇治35号線	1986	3.13	6.00	RC橋	宇治市宇治半白75番地	II	R4点検	R9年度	経過観察
246	半白7号橋	宇治42号線	1979	2.63	6.00	RC橋	宇治市宇治半白72番地	II	R4点検	R9年度	経過観察
247	半白8号橋	宇治302号線	1987	4.52	6.00	RC橋	宇治市宇治半白129番地	II	R4点検	R9年度	経過観察
248	半白9号橋	宇治342号線	1975	2.71	6.16	RC橋	宇治市宇治半白26番地	II	R5点検	R10年度	経過観察
249	寺内橋	小倉町41号線	1979	3.76	3.00	BOX	宇治市小倉町寺内3番地	II	R5点検	R10年度	経過観察
250	旭橋	宇治186号線	1986	2.40	8.20	RC橋	宇治市宇治妙楽7番地	II	R5点検	R10年度	経過観察

資料1.個別施設の状態等(その6)

No.	橋梁名	路線名	架設年度 (年)	橋長 (m)	幅員 (m)	橋梁の種類	所在地	点検結果に基づく 最新の健全度		次回点検 年度	修繕措置等の 着手状況
								判定区分	点検年度		
251	里尻1号橋	宇治45号線	1976	4.82	5.95	RC橋	宇治市宇治里尻68番地	II	R5点検	R10年度	経過観察
252	里尻2号橋	宇治183号線	1986	2.15	6.76	BOX	宇治市宇治里尻36番地	II	R5点検	R10年度	経過観察
253	蓮池1号橋	小倉町32号線	1978	3.30	8.71	RC橋	宇治市小倉町蓮池129番地	II	R5点検	R10年度	経過観察
254	蓮池2号橋	小倉町152号線	1978	3.50	12.20	RC橋	宇治市小倉町蓮池101番地	II	R5点検	R10年度	経過観察
255	蓮池3号橋	小倉町151号線	1978	3.50	9.62	RC橋	宇治市小倉町蓮池105番地	II	R5点検	R10年度	経過観察
256	蓮池4号橋	小倉町20号線	1978	3.48	9.84	RC橋	宇治市小倉町蓮池119番地	II	R5点検	R10年度	経過観察
257	蓮池6号橋	小倉町19号線	1986	3.30	9.17	RC橋	宇治市小倉町蓮池117番地	II	R5点検	R10年度	R元年度維持工事
258	蓮池7号橋	小倉町25号線	1986	2.00	6.40	RC橋	宇治市小倉町蓮池167番地	II	R5点検	R10年度	経過観察
259	蓮池8号橋	小倉町25号線	1986	2.06	6.05	RC橋	宇治市小倉町蓮池166番地	II	R5点検	R10年度	経過観察
260	小倉西浦1号橋	小倉町155号線	1985	2.95	6.22	RC橋	宇治市小倉町西浦6番地	II	R5点検	R10年度	経過観察
261	小倉西浦2号橋	小倉町159号線	1985	3.30	5.58	RC橋	宇治市小倉町西浦5番地	II	R5点検	R10年度	経過観察
262	小倉西浦3号橋	小倉町160号線	1985	3.75	6.00	RC橋	宇治市小倉町西浦27番地	II	R5点検	R10年度	経過観察
263	小倉西浦4号橋	小倉町169号線	1989	3.10	5.99	RC橋	宇治市小倉町西浦8番地	II	R5点検	R10年度	経過観察
264	山際1号橋	小倉町164号線	1985	3.68	7.78	RC橋	宇治市小倉町山際1番地	II	R5点検	R10年度	経過観察
265	南堀池2号橋	小倉町11号線	1998	4.64	6.00	RC橋	宇治市小倉町南堀池43番地	II	R5点検	R10年度	経過観察
266	遊田橋	遊田線	2011	12.00	18.80	RC橋	宇治市伊勢田町毛語153番地	II	R5点検	R10年度	経過観察
267	第五遊田橋	小倉町163号線	1980	6.90	10.00	RC橋	宇治市小倉町南浦46番地	II	R5点検	R10年度	経過観察
268	砂田歩道橋	伊勢田8号線	1987	7.00	1.80	PC橋	宇治市伊勢田町西遊田62番地	II	R5点検	R10年度	経過観察
269	安田小橋	安田町10号線	1992	14.00	5.20	PC橋	宇治市安田町大納言40番地	II	R5点検	R10年度	経過観察
270	南山川6号橋	伊勢田町42号線	1988	3.30	12.40	BOX	宇治市伊勢田町名木一丁目1番地	I	R5点検	R10年度	経過観察
271	西大久保団地3号橋	大久保町6号線	1986	2.38	13.40	BOX	宇治市大久保町田原69番地	II	R5点検	R10年度	経過観察
272	第一名木川橋	新田城陽線	2016	4.00	12.00	BOX	宇治市広野町東裏106番地	I	R5点検	R10年度	経過観察
273	第九名木川橋	広野町274号線	2016	6.00	25.00	BOX	宇治市広野町東裏130番地	I	R5点検	R10年度	経過観察
274	出口橋	菟道103号線	1965	5.80	3.28	RC橋	宇治市菟道出口2番地	II	R5点検	R10年度	経過観察
275	第二出口橋	菟道49号線	1983	9.64	6.80	PC橋	宇治市菟道森本34番地	II	R5点検	R10年度	経過観察
276	大垣内橋	森本山本線	1983	2.84	3.30	RC橋	宇治市菟道大垣内9番地	II	R5点検	R10年度	経過観察
277	松橋	志津川44号線	1983	19.80	1.90	鋼橋	宇治市志津川南組48番地	II	R5点検	R10年度	経過観察
278	前川橋	志津川39号線	2015	7.65	2.20	PC橋	宇治市志津川東詰17番地	I	R5点検	R10年度	経過観察
279	養老橋	炭山38号線	1986	14.22	8.35	RC橋	宇治市炭山養老63番地	III	R5点検	R10年度	R7年度修繕完了
280	炭山小橋	炭山19号線	1974	8.10	1.50	RC橋	宇治市炭山久田86番地	II	R5点検	R10年度	経過観察
281	谷山橋	久田底広線	2014	3.15	3.80	BOX	宇治市炭山養老8番地	II	R5点検	R10年度	経過観察
282	堂ノ元橋	炭山37号線	1986	10.26	7.85	RC橋	宇治市炭山堂ノ元12番地	II	R5点検	R10年度	R7年度修繕完了
283	杉中橋	炭山5号線	1983	8.06	6.77	PC橋	宇治市炭山西ノ谷17番地	II	R5点検	R10年度	経過観察
284	西川1号橋	二ノ尾6号線	1983	12.10	3.30	混合橋(鋼橋)	宇治市二尾西川2番地	II	R5点検	R10年度	R6年度維持工事
285	下庄大橋	西笠取46号線	1977	13.00	3.60	PC橋	宇治市西笠取下荘川西15番地	III	R5点検	R10年度	R9年度修繕予定
286	凌雲橋	東笠取20号線	1975	12.00	4.60	RC橋	宇治市東笠取稲出23番地	II	R5点検	R10年度	経過観察
287	黒出橋	西笠取20号線	1976	7.35	4.15	PC橋	宇治市西笠取黒出34番地	II	R5点検	R10年度	経過観察
288	醍醐橋	西笠取12号線	1978	5.12	4.09	PC橋	宇治市西笠取黒出2番地	II	R5点検	R10年度	経過観察
289	相月橋	屋し谷久世谷線	1979	5.67	4.40	混合橋(鋼橋)	宇治市西笠取相月川西12番地	II	R5点検	R10年度	H30年度維持工事
290	寺内2号橋	宇治43号線	1979	3.84	2.30	RC橋	宇治市宇治半白88番地	II	R5点検	R10年度	経過観察
291	常福橋	宇治203号線	1979	2.10	3.50	RC橋	宇治市宇治蓮池98番地	II	R5点検	R10年度	経過観察
292	久保橋	大久保町55号線	1979	6.37	1.50	鋼橋	宇治市大久保町上ノ山43番地	II	R5点検	R10年度	経過観察
293	第五名木川橋	広野町73号線	2010	5.00	1.54	鋼橋	宇治市広野町宮谷24番地	II	R5点検	R10年度	経過観察
294	南橋	宇治志津川線	1979	2.00	4.00	RC橋	宇治市志津川西組82番地	II	R5点検	R10年度	経過観察
295	上黒出橋	西笠取12号線	1979	2.74	2.50	RC橋	宇治市西笠取黒出26番地	II	R5点検	R10年度	経過観察
296	別所橋	東笠取42号線	1983	3.40	4.82	RC橋	宇治市東笠取四ノ谷19番地	II	R5点検	R10年度	経過観察
297	白虹橋	山王仙郷谷線	2016	76.00	11.45	混合橋(鋼橋)	宇治市宇治金井戸16番地	II	R5点検	R10年度	経過観察
298	第3折居川橋	宇治115号線	1986	3.00	11.80	BOX	宇治市宇治天神51番地	I	R4点検	R9年度	経過観察
299	外3号橋	宇治横島線	2002	3.40	17.45	BOX	宇治市横島町月夜51番地	I	R4点検	R9年度	経過観察
300	東集上り2号橋	菟道226号線	2019	7.50	6.80	PC橋	宇治市菟道藪里12番地	I	R4点検	R9年度	経過観察

