

配水管工事基準
(新旧対照表)

【 現 行 】

8-2 管の明示

配水管には、年号表示テープ・埋設標識シート等により管を明示すること。

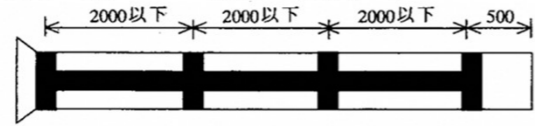
(2) 年号標示テープの貼り付け位置は、次のとおりとする。

胴巻の間隔は、2m以下を基本とする。

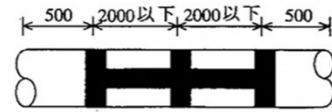
<直管及び甲切管>

管長 5m 未満 胴巻 3箇所/本

管長 5~6m 胴巻 4箇所/本



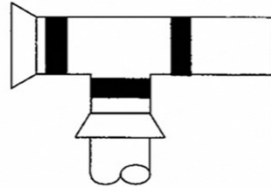
<乙切管>



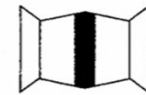
<曲管>



<丁字管>



<継輪>



【 改 正 】

8-2 管の明示

配水管には、年号表示テープ・埋設標識シート等により管を明示すること。

(2) 年号標示テープの貼り付け位置は、次のとおりとする。

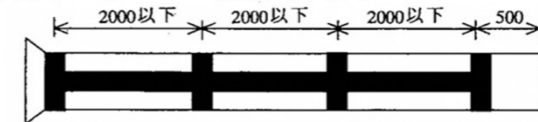
管径350mm以下は胴巻テープのみ、管径400mm以上については胴巻テープと天端テープとする。

胴巻の間隔は、2m以下を基本とする。

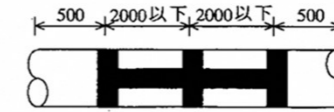
<直管及び甲切管>

管長 5m 未満 胴巻 3箇所/本

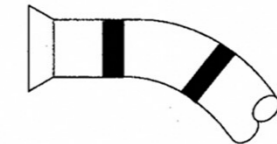
管長 5~6m 胴巻 4箇所/本



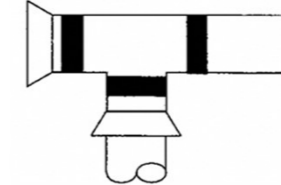
<乙切管>



<曲管>



<丁字管>



<継輪>

