

宇治市街遺跡発掘調査報告書

(宇治妙楽 55)

2006

宇治市教育委員会



調査地と平等院…南南西から



平安後期道路側溝 (SD262・292) 他…西から



平安後前中期園地 (SG479) …東から



古墳中期流露跡 (SD302) …南南西から



SD302 出土木製品



SD302 出土土器

序

宇治市では、現在、「源氏物語のまちづくり」をテーマに総合的な街づくり事業に取り組んでいます。これは、宇治に残されている恵まれた文化財を核にして、歴史と文化に薫る「ふるさと宇治」の創造をめざすものです。

このような、現在の宇治のまちづくりイメージは、宇治がその舞台ともなっている平安王朝時代の文学作品『源氏物語』宇治十帖をメインシンボルとしながらも具体的には現在に伝えられる平等院や宇治上神社などの世界文化遺産や国宝に指定される文化財があり、さらには白川金色院跡や数多くの藤原氏別業跡などの平安時代に代表される、この土地の豊かな歴史性がバックボーンにあることは間違いがありません。

今回発掘調査しました宇治市街遺跡は、現在の宇治の市街地でもあり観光中心地でもある中宇治地区のほぼ全体に埋蔵される遺跡であり、いわば現在に至る宇治の発展の軌跡がそのまま遺跡化したものともいえます。

発掘調査成果の詳細は後述するとおりですが、今回の発掘調査では多くの貴重な成果を得ることができました。出土した古墳時代の韓式系土器は、共伴した木製品の伐採年代確定により年代の推定ができ、その成果は国内だけではなく、韓国にも影響を与え極めて貴重な成果でした。

平安時代においては前期から後期にかけての貴族邸宅に関する様々な遺構・遺物が出土し、宇治で花開いた平安王朝文化の時代的な変遷課程を面的に理解していく上で極めて重要な発見であったと思います。

今後は、この成果を広く社会に発信し、歴史と文化に薫るふるさと文化の創造につなげてゆかなくてはならないと考えています。

最後になりましたが、発掘調査の実施にあたり、ご理解とご協力を賜りました開発事業者の方々をはじめ、地元町内会の皆様、また専門的なご指導・ご助力を賜りました関係各位に対して心よりお礼を申し上げます。

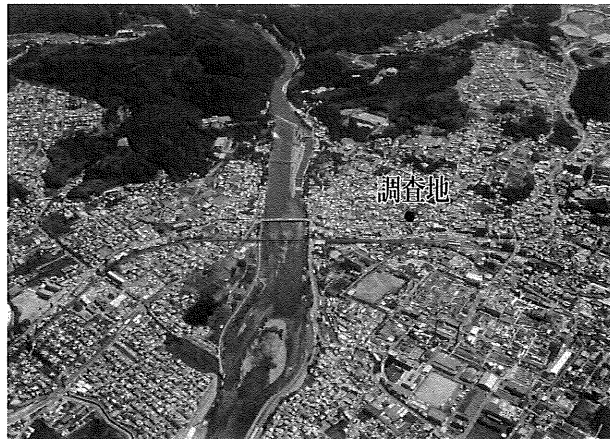
平成18年3月

宇治市教育委員会

教育長 谷口 道夫

例 言

- 1 本書は、宇治橋通り沿いに面したマンション建設に伴い実施した、京都府宇治市宇治妙楽 55 所在の宇治市街遺跡発掘調査の報告書である。
- 2 本書は、『宇治市埋蔵文化財発掘調査報告書』の第 62 集にあたる。
- 3 本書は、発掘調査の記録である基本的な図面と写真を図版として後半にとりまとめ、本文中の挿図と表は発掘調査成果の説明に必要な 2 次的な試料を主に収録することとした。
- 4 本書収録の遺構図は、現地でデジタル測量からの打ち出し図面を下図とし、整理作業によって変更を必要とした部分に修正を加え、トレースによって仕上げた。
- 5 本書の図版に収録する遺物写真は、寿福写房（寿福滋）に撮影委託した。発掘現場で遺構写真は浜中邦弘・大原瞳が撮影した。
- 6 本書の執筆は下記のとおりである。
 - 浜中邦弘 …………… I・II・III・V（古墳時代以外）
 - 大原瞳 …………… III・IV - 土器（SD302 以外）、木製品 有機物（平安時代以降）・V（古墳時代以外）
 - 田中元浩 …………… IV - 土器（SD302）・V（古墳時代）
 - 大坪州一郎 …………… IV - 木製品 有機物（古墳時代）・V（古墳時代）
- 7 本書の編集は宇治市歴史資料館文化財保護係が担当し、実務を浜中邦弘・大原瞳が行った。



宇治川谷口部（西から）

本文目次

第I章 序 言	1
第1節 発掘調査の経過	1
第2節 発掘調査の実施方法	7
第II章 宇治市街遺跡（川西地区）の概略	8
第III章 検出遺構	10
第IV章 出土遺物	14
第V章 ま と め	25
付 載	33
1. 年輪年代法による宇治市街遺跡（宇治妙楽 55）出土木材の年代測定	33
2. 炭素 14 ウィグルマッチ法による宇治市街遺跡（宇治妙楽 55）出土 木片の高精度年代測定	36
3. 宇治市街遺跡（宇治妙楽 55）SD 302 出土初期須恵器の産地問題	40
4. 宇治市街遺跡（宇治妙楽 55）における土壌中テフラ抽出分析結果	44
5. 宇治市街遺跡（宇治妙楽 55）出土の石臼・茶臼について	48
6. 宇治市街遺跡（宇治妙楽 55）出土の動植物遺存体について	50
7. 宇治市街遺跡出土木簡について	53
8. 宇治市街遺跡（宇治妙楽 55）における環境考古学分析	54

挿 図 目 次

第 1 図	開発・建築範囲	2	第 21 図	単上り瓦窯跡須恵器 (1.2 号窯灰原) 両分布図	42
第 2 図	発掘調査実施範囲と地区割図	3	第 22 図	陶邑群と宇治群の相互識別 (K.Ca.Rb.Sr 因子)	43
第 3 図	発掘調査各風景 (1)	4	第 23 図	宇治市街遺跡 西単上り遺跡 須恵器の産地推定 (K.Ca.Rb.Sr)	43
第 4 図	発掘調査各風景 (2)	5	第 24 図	宇治市街遺跡 須恵器産地推定 (K.Ca.Rb.Sr)	43
第 5 図	SD302 断割遺物出土状況	6	第 25 図	宇治市街遺跡 須恵器の両分布図	43
第 6 図	主要遺跡と古代の地形想定図	9	第 26 図	西単上り遺跡 須恵器の両分布図	43
第 7 図	SG494 土層断面図	12	第 27 図	試料採取状況および土層名	46
第 8 図	SX607 平面実測図	13	第 28 図	宇治市街遺跡 (宇治妙楽 55) 土壤中火山灰抽出分析結果	47
第 9 図	石製品実測図	24	第 29 図	石臼・茶臼実測図および写真	49
第 10 図	各主要遺構の土器型式からみた時期的変遷	26	第 30 図	分析遺存体写真	51
第 11 図	宇治市街遺跡 [川西地区] の主な発掘調査地点	28	第 31 図	遺物写真	52
第 12 図	出土した主な近世遺物	28	第 32 図	宇治市街遺跡 (宇治妙楽 55) の花粉分析結果	55
第 13 図	SD302 出土遺物取上地区割図	29	第 33 図	宇治市街遺跡 (宇治妙楽 55) の珪藻分析結果	55
第 14 図	ヒノキの暦年標準パターングラフ (黒) と板材の年輪パターングラフ (灰)	34	第 34 図	SD302 中層出土貝類	55
第 15 図	宇治市街遺跡木材片の年輪試料測結果	37	第 35 図	宇治市街遺跡 (宇治妙楽 87-1) の花粉分析結果	57
第 16 図	Wiggle-matching による年代推定 (ベイズ推定による)	38	第 36 図	宇治市街遺跡 (宇治妙楽 87-1) の珪藻分析結果	57
第 17 図	AD305 年 (矢印) を最外年輪の年代としたときの標準較正曲線との比較	38	第 37 図	宇治市街遺跡 (宇治妙楽 55・87-1) の花粉・寄生虫卵・珪藻	58
第 18 図	AD385 年 (矢印) を最外年輪の年代としたときの標準較正曲線との比較	39			
第 19 図	単上り瓦窯跡須恵器 (甕類) K-Ca・Rb-Sr 両分布図	42			
第 20 図	単上り瓦窯跡出土須恵器 (高坏) 両分布図	42			

表 目 次

表 1	SK396 出土箸 (完品)	24	表 8	宇治市街遺跡 (宇治妙楽 55) 出土の動物遺存体種名表	51
表 2	報告書掲載遺物一覧表	29	表 9	宇治市街遺跡 (宇治妙楽 55) 動物遺存体一覧表	51
表 3	宇治市街遺跡 (宇治妙楽 55) 出土木製品の年代測定結果	34	表 10	宇治市街遺跡 (宇治妙楽 55) の樹種同定結果	56
表 4	試料データ	36	表 11	宇治市街遺跡 (宇治妙楽 55・87-1) 種実同定結果	56
表 5	各年輪試料の炭素 14 年代測定結果	37			
表 6	宇治市街遺跡 (宇治妙楽 55) SD302 出土須恵器分析データ	42			
表 7	宇治市街遺跡 (宇治妙楽 55) 下層トレンチにおける火山ガラス濃集層準とその特徴	47			