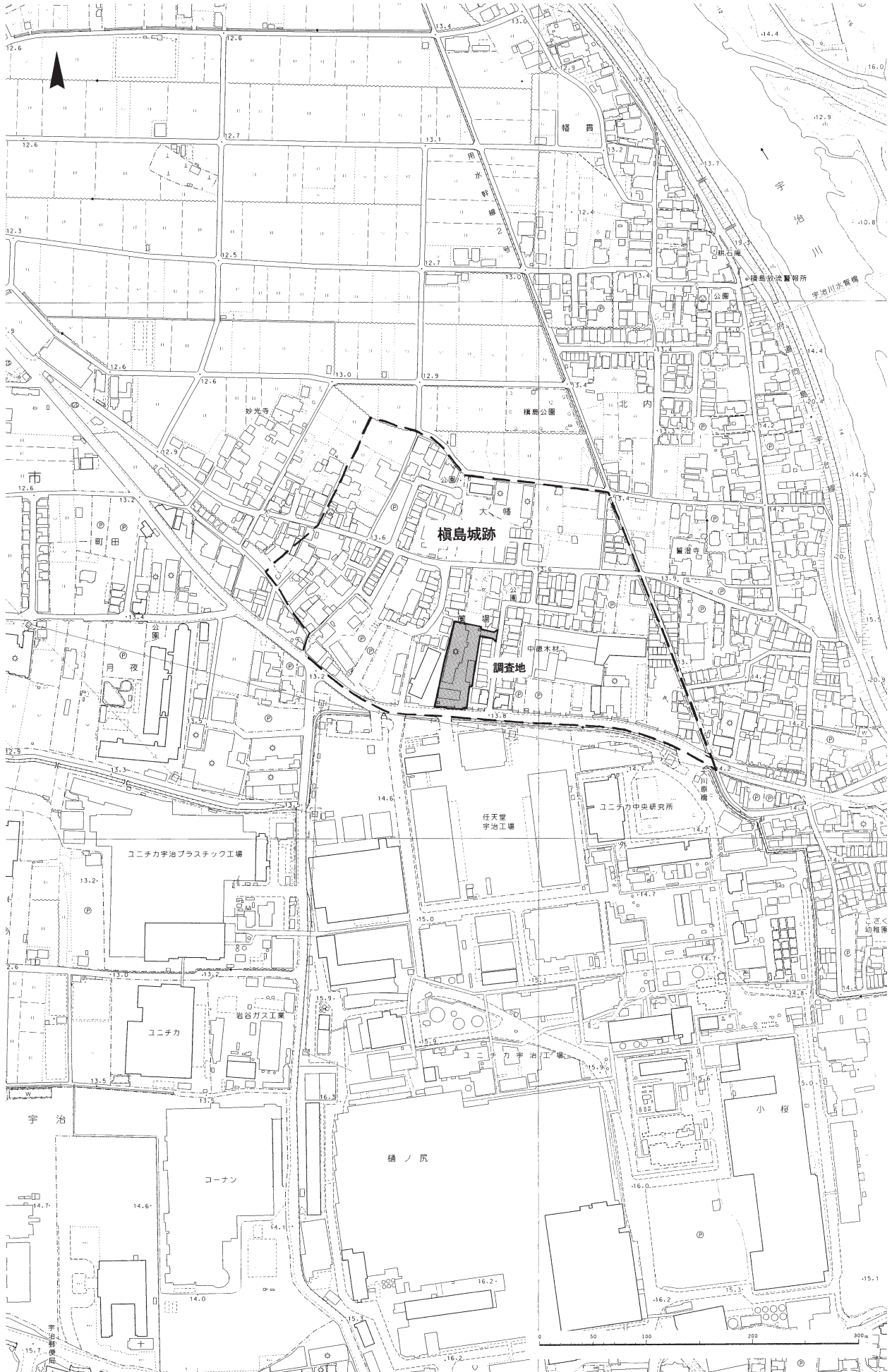


圖 面 圖 版

図面図版1 槇島城跡の範囲と調査地の位置図



図面図版 2 調査地周辺地形図

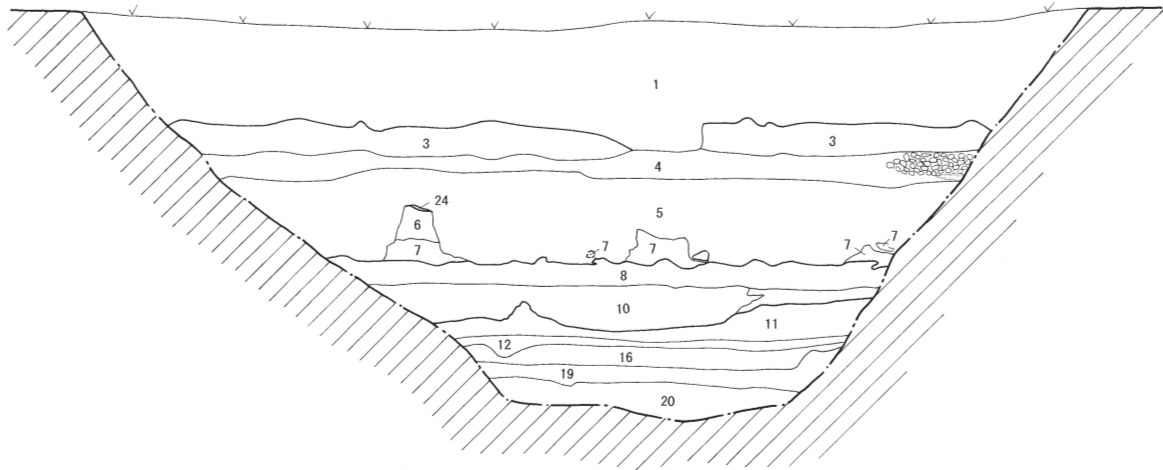


図面図版3 トレンチ配置図



図面図版4 トレンチ土層断面図

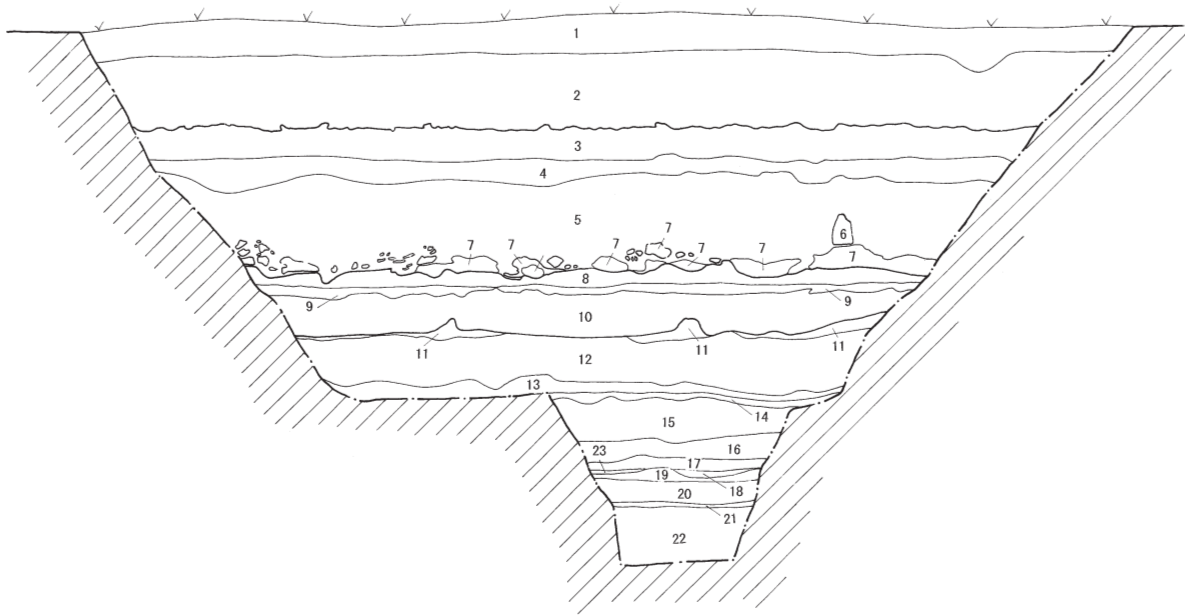
L=14.000m



(2 トレンチ西壁面)



L=14.000m



(3 トレンチ西壁面)



- | | |
|---|--|
| 1: 表土 | 12: 灰白色 5Y7/2 中礫まじり極粗砂～中砂 (14層ブロック含む、洪水砂、遺物含む) |
| 2: 浅黄橙色 10YR8/4 大礫細砂 (昭和の洪水砂) | 13: 灰色 7.5Y6/1 中礫まじり中砂～細砂 |
| 3: 褐灰色 10YR4/1 中砂～極粗砂まじり細砂～極細砂 (耕作土) | 14: 暗オリーブ灰色 2.5GY3/1 中礫まじり極粗砂 |
| 4: 褐灰色 10YR5/1 中礫～粗砂まじり細砂～シルト (ブロックを多く含む) | 15: 暗オリーブ灰色 2.5GY4/1 細砂まじりシルト (植物遺存体・炭化物を含む) |
| 5: 浅黄橙色 10YR8/3 中礫まじり極粗砂～細砂 (洪水砂) | 16: 灰色 N5/1 粗砂～極細砂 (上方粗粒化している) |
| 浅黄橙色 10YR8/4 大礫～中砂 (洪水砂、底部に7層ブロックを多く含む) | 17: 暗オリーブ灰色 2.5GY3/1 シルトまじり極粗砂～中砂 |
| 6: 灰色 7.5Y5/1 シルトまじり極粗砂～細砂 | 18: 灰色 7.5Y6/1 細砂まじりシルト |
| 7: 褐灰色 10YR5/1 極粗砂～中砂まじりシルト | 19: 暗オリーブ灰色 2.5GY4/1 シルトまじり極粗砂～中砂 |
| 8: 褐灰色 10YR4/1 細礫まじりシルト質粗砂～細砂 (シルトブロック含む、耕作土) | 20: 褐灰色 10YR5/1 シルトまじり細砂 |
| 9: 褐灰色 10YR5/1 細礫まじりシルト質粗砂～細砂 | 21: 灰色 7.5Y4/1 中砂～細砂 |
| 10: 灰白色 N7/1 粗砂～細砂 (灰色 N6/1 極粗砂～中砂・にぶい黄橙色 10YR7/2
のブロック混在する) | 22: 暗オリーブ灰色 2.5GY3/1 細砂質シルト |
| 11: 褐灰色 10YR4/1 粗砂～細砂まじりシルト (アゼ状に一部残る) | 23: 灰色 7.5Y6/1 粗砂～細砂 |
| | 24: 灰色 7.5Y5/1 シルト (一部残る) |

写真図版

1. 調査地全景（南から）



2. 3トレンチ西壁土層
（東から）



3. 同上 下層断割状況
（東から）





1. 2トレンチ西壁土層
(東から)



2. 1トレンチ西壁土層
(東から)



3. 耕作跡
(1トレンチ・西から)

抄 録

ふりがな	うじしまいぞうぶんかざいはくつちょうさほうこくしょ だい63しゅう							
書名	宇治市埋蔵文化財発掘調査報告書 第63集							
副書名	槇島城跡発掘調査報告書							
シリーズ名	宇治市埋蔵文化財発掘調査報告書							
シリーズ番号	第63集							
編著者名	浜中邦弘・西田倫子・松田順一・河角龍典							
編集機関	宇治市歴史資料館							
所在地	〒611-0023 京都府宇治市折居台1-1							
発行者所在地	宇治市教育委員会							
発行年月日	西暦2007年3月30日							
所収遺跡名	所在地	市町村コード	遺跡番号	北緯	東経	調査期間	調査面積	調査原因
槇島城跡	槇島町 藪場 29-4 他	26204	21	34° 53' 35"	135° 47' 55"	051212 ～ 051220	140㎡	宅地造成
所収遺跡名	種別	主な時代	主な遺構		主な遺物		特記事項	
槇島城跡	城館	室町・江戸	耕作地・溝		陶器・磁器・瓦・土器・木製品 コンテナバット1箱			
成果要約	槇島城跡は、これまで数回発掘調査を実施してきたが城跡に関連する遺構の検出は得られなかった。今回の発掘調査でも同様に城に直接結びつく成果はなかったが、槇島城跡の位置や地形環境を今後考える上で重要な成果を得ることができた。							

宇治市埋蔵文化財発掘調査報告書 第63集

槇島城跡（槇島町藪場29-4他）発掘調査報告書

発行日 2007年3月30日

発行者 宇治市教育委員会

〒611-8501 京都府宇治市宇治琵琶33

編集 宇治市歴史資料館

〒611-0023 京都府宇治市折居台1-1

TEL 0774-39-9260

FAX 0774-39-9261

Email shiryoukan@city.uji.kyoto.jp

