

令和7年12月25日
市長記者会見



宇治市

1 2025年を振り返る 宇治のこの1年

2 令和8年4月開校

宇治西小倉学園の『学園歌』

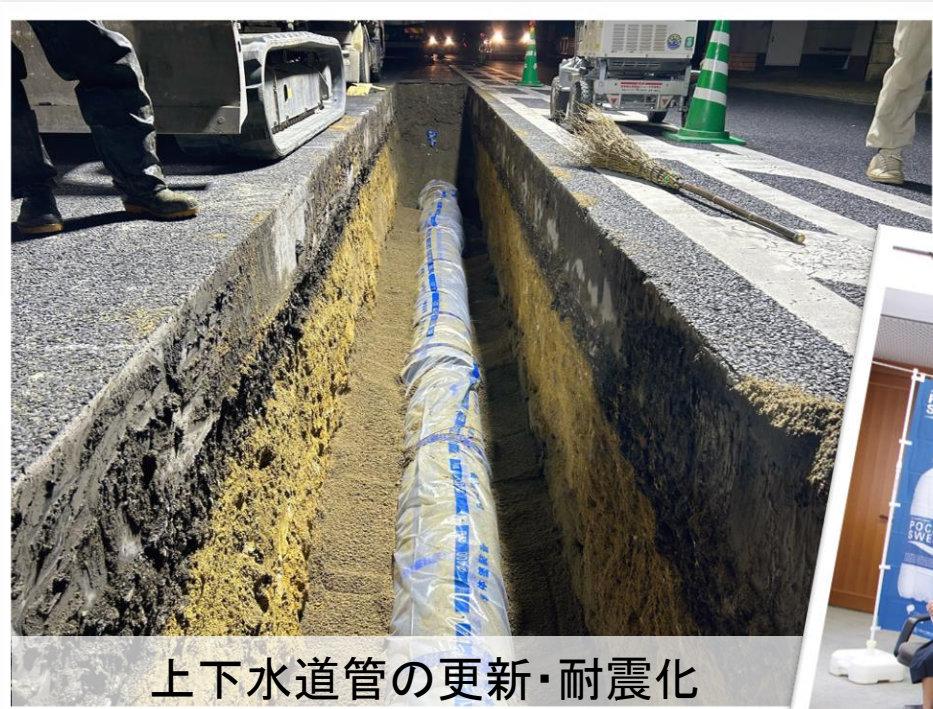


3 友好都市ヌワラエリヤ市への災害救援金を募集

4 その他

1 2025年を振り返る 宇治のこの1年

安全・安心のまち



みんなで作る地域共生社会



産業振興と未来への投資



産地賞、農林水産大臣賞 全国&関西W受賞



安田町産業立地 一部エリア
工場建設スタート



世界に羽ばたく文化・スポーツ

<大阪・関西万博>



宇治田楽をお披露目



宇治茶の呈茶・振る舞い



宇治の子どもたちが全国、世界で躍動



宇治市長杯アルティメット競技宇治大会
初開催

戦後80年



2 令和8年4月開校

宇治西小倉学園の『学園歌』



一作詞作曲は宇治市観光大使“宇治会”

歌詞のキーワードを基に、宇治会の
2人が作詞・作曲



<THE 冠>

冠 徹弥(かんむりてつや)



<花団>

塚原 一繁(つかはらかずしげ)



3 友好都市ヌワラエリヤ市への災害救援金を募集

＜宇治市国際交流協会 募金の概要＞

■日 時：1月8日（木）～3月15日（日）

■募金箱：11の公共施設へ設置

市役所庁舎	生涯学習センター	ゆめりあ うじ	産業会館
総合福祉会館	木幡公民館	コミュニティセンター (西小倉、南宇治、槇島、東宇治)	開地域福祉センター

■受 付：宇治市秘書広報課（宇治市国際交流協会事務局）

■振 込：宇治市国際交流協会

ヌワラエリヤ市災害救援金専用口座

<被災者数> ※12月9日時点
7,431人（人口 約8.8万人）

死亡者	5人
行方不明者	4人
避難者	2,505人



