

地域計画（巨椋池地域）

地域計画

策定年月日	令和7年3月31日
更新年月日	()
目標年度	令和14年度
市町村名 (市町村コード)	宇治市 (24204)
地域名 (地域内農業集落名)	巨椋池 (槇島町、小倉町、伊勢田町)

注:「地域名」欄には、協議の場が設けられた区域を記載し、農林業センサスの農業集落名を記載してください。

1 地域における農業の将来の在り方

(1) 地域計画の区域の状況

区域内の農用地等面積(農業上の利用が行われる農用地等の区域)	190.5 ha
① 農業振興地域のうち農用地区域内の農地面積	190.5 ha
② 田の面積	158.3 ha
③ 畑の面積(果樹、茶等を含む)	32.2 ha
④ 区域内において、規模縮小などの意向のある農地面積の合計	5.1 ha
⑤ 区域内において、今後農業を担う者が引き受ける意向のある農地面積の合計	17.6 ha
(参考)区域内における〇才以上の農業者の農地面積の合計	- ha
うち後継者不在の農業者の農地面積の合計	- ha
(備考)	

- 注1:①については、農業振興地域担当部局と調整の上、記載してください。
 2:②及び③については、農業委員会の農地台帳の面積(現況地目)に基づき記載してください。
 3:④については、規模縮小又は離農の意向のある農地面積を記載してください。
 4:⑤については、区域内に特定することができない場合には、引き受ける意向のあるすべての農地面積を記載の上、備考欄にその旨記載してください。
 5:(参考)の区域内における〇才以上の農業者の農地面積等については、できる限り記載するように努めてください。
 6:「区域内の農用地等面積」に遊休農地が含まれている場合には、備考欄にその面積を記載してください。

(2) 地域農業の現状及び課題

<ul style="list-style-type: none"> ・水稻を中心とし、ブロッコリーや万願寺とうがらしなどの野菜のほか、花卉や茶の栽培などを行っている。 ・国営で整備された京都府南部の優良農地であるが、その後の道路整備などにより不整形な農地もある。 ・農道の幅員が狭く、大型の農業用機械の導入が困難である。また、抜け道として使われており、交通事故なども発生している。 ・水路が張り巡らされているが、上流域と下流域での公平な水利利用が課題となっている。 ・市外入作が約半数を占めており、地域としてまとまりにくく、地域農業としての特色を出しにくい。

(3) 地域における農業の将来の在り方(作物の生産や栽培方法については、必須記載事項)

<p>今後も水稻を中心とし、優良で広大な農地を守っていく必要がある。また、畑地化やパイプハウスの設置などにより、野菜や花卉などの高収益作物の生産を引き続き支援する。さらに、規模拡大意向のある担い手が複数存在するため、農地中間管理機構を積極的に活用し、農地の集約化や作付品目ごとの集団化(ゾーニング)を目指す。</p>
--

2 農業の将来の在り方に向けた農用地の効率的かつ総合的な利用に関する目標

(1)農用地の効率的かつ総合的な利用に関する方針			
農地所有者が農地を別の農業従事者に引き継ぐ場合には、農地中間管理機構を通じて行うこととし、農地の集積・集約を図る。			
(2)担い手(効率的かつ安定的な経営を営む者)に対する農用地の集積に関する目標			
現状の集積率	16.4 %	将来の目標とする集積率	20.2 %
(3)農用地の集団化(集約化)に関する目標			
目標とする集積率20.2%を超える集積率が達成できるよう、新たな農地の譲渡等があった場合は、農地中間管理機構を活用し、将来の経営農地の集約化や作付品目ごとの集団化(ゾーニング)を目指す。			

3 農業者及び区域内の関係者が2の目標を達成するためとるべき必要な措置

(1)農用地の集積、集団化の取組
規模拡大意向のある農業者に農地の積極的な配分ができるよう、また、公平な水利の利用が可能となるよう農地中間管理事業のマッチング優先順位等の検討を進め、効率的な営農ができるよう調整を図る。また、引き続き地域の協議の場を活用し、農地環境の維持向上を進めるとともに、農地に関する情報共有を強化し、農地の集積、集約化に努める。さらに、農地の流動化を進め集積・集約に向けた支援策の検討や、耕作放棄地発生抑制のための支援策の検討を進める。
(2)農地中間管理機構の活用方法
農地所有者が農地を別の農業従事者に引き継ぐ場合には、農地中間管理機構を通じて行うこととし、農地の集積・集約を図る。
(3)基盤整備事業への取組
農地の集積・集約を促進するため、基盤整備事業に関する財源確保や地元負担の在り方などの研究を進める。
(4)多様な経営体の確保・育成の取組
地域内外から多様な経営体を募り、担い手として育成していくために、京都府やJAと連携を図り、新たな新規就農者への支援策の検討を進める。また、規模拡大に向け、法人化に関する研修やリーダーの育成を進める。
(5)農業協同組合等の農業支援サービス事業者等への農作業委託の取組
現時点では、該当する農業支援サービス事業者はないが、地域の特性を生かすことができるよう、調査・検討していく。

以下任意記載事項(地域の実情に応じて、必要な事項を選択し、取組内容を記載してください)

<input type="checkbox"/> ①鳥獣被害防止対策	<input type="checkbox"/> ②有機・減農薬・減肥料	<input type="checkbox"/> ③スマート農業	<input checked="" type="checkbox"/> ④畑地化・輸出等	<input type="checkbox"/> ⑤果樹等
<input type="checkbox"/> ⑥燃料・資源作物等	<input type="checkbox"/> ⑦保全・管理等	<input type="checkbox"/> ⑧農業用施設	<input type="checkbox"/> ⑨耕畜連携等	<input checked="" type="checkbox"/> ⑩その他

【選択した上記の取組内容】

- ④畑地化・輸出等(茶業): 輸出に向けた生産者が行う活動に対して関係機関と連携を図り支援を行う。
- ⑩その他(入り作): 市外からの入作が約半数を占め、農業者間のつながりが薄いことから、地域計画策定後も、市内外農業者が継続的に協議を行うことで、農地の集積・集約に向けた関係を構築していく。
- ⑩その他(経営支援): 農地の集約化や規模拡大等に伴う新たな投資への支援策の拡充の検討を図る。

4 地域内の農業を担う者一覧(目標地図に位置付ける者)

属性	農業を担う者 (氏名・名称)	現状			10年後 (目標年度:令和14年度)					
		経営作目等	経営面積	作業受託面積	経営作目等	経営面積	作業受託面積	目標地図上の表示	備考	
			ha	ha		ha	ha			
			ha	ha		ha	ha			
			ha	ha		ha	ha			
			ha	ha		ha	ha			
			ha	ha		ha	ha			
			ha	ha		ha	ha			
			別紙参照	ha		ha	ha			
				ha			ha	ha		
				ha			ha	ha		
			ha	ha		ha	ha			
			ha	ha		ha	ha			
			ha	ha		ha	ha			
			ha	ha		ha	ha			
			ha	ha		ha	ha			
			ha	ha		ha	ha			
			ha	ha		ha	ha			
計	495経営体		173.2 ha	0 ha		190.5 ha	0 ha			

- 注1:「属性」欄には、認定農業は「認農」、認定新規就農者は「認就」、法人化を行うことが確実であると市町村が判断する集落営農は「集」、基本構想水準到達者は「到達」、農業協同組合は「農協」、農業支援サービス事業者(農協を除く)は「サ」、上記に該当しない農用地等を継続的に利用する者は「利用者」の属性を記載してください。
- 2:「経営面積」「作業受託面積」欄には、地域計画の対象地域内における農業を担う者の経営面積、作業受託面積を記載してください。
- 3:農業を担う者に位置付ける場合は、できる限りその者から同意を得ていること。
- 4:作業受託面積には、基幹3作業の実面積を記載してください。なお特定農作業受託面積は、作業受託面積に含めず、経営面積に含めてください。
- 5:備考欄には、農業を担う者として位置付けられた者に不測の事態に備えて、代わりに利用する者を記載するよう努めてください。

5 農業支援サービス事業者一覧(任意記載事項)

番号	事業体名 (氏名・名称)	作業内容	対象品目

6 目標地図(別添のとおり)

7 基盤法第22条の3(地域計画に係る提案の特例)を活用する場合には、以下を記載してください。

農用地所有者等数(人)		うち計画同意者数(人・%)	
-------------	--	---------------	--

- 注1:「農用地所有者等」欄には、区域内の農用地等の所有者、賃借人等の使用収益権者の数を記載してください。
- 注2:「うち計画同意者数」欄には、同意者数を記載してください。
- 注3:提案する地区の対象となる範囲を目標地図に明記してください。

(留意事項)

農業を担う者を位置付ける際、これらの者の氏名が含まれた地域計画について、法令に基づく手続として、本人の同意なく、関係者の意見聴取や、地域計画の案の縦覧、地域計画の公告を行うことができますが、個人情報を保有するに当たっては、利用目的をできる限り特定し、本人から直接書面に記録された個人情報を取得するときは、あらかじめ、本人に対し、その利用目的を明示してください。

また、市町村の公報への掲載等とは別に、インターネットの利用により関係者以外の不特定多数に対して情報を提供する場合は、氏名を削除するなど配慮してください。

必要に応じて区域内の農用地の一覧を参考として添付してください。

別紙

属性	農業を担う者 (氏名・名称)	現状			10年後 (目標年度:令和14年度)						
		属性	公表付番	経営作物等	経営面積(ha)	作業受託 面積(ha)	経営作物等	経営面積(ha)	作業受託 面積(ha)	目標地図 上の表示	備考
1	認農	163	水稲、野菜	4.953		水稲、野菜	5.796			163	
2	利用者	205	水稲	5.138		水稲	5.436			205	
3	利用者	211	水稲、野菜	4.054		水稲、野菜	4.054			211	
4	利用者	466	水稲	3.863		水稲	3.863			466	
5	利用者	269	水稲、野菜	3.404		水稲、野菜	3.404			269	
6	認農	90	水稲、野菜	1.026		水稲、野菜	3.089			90	
7	到達	295	水稲、野菜	1.610		水稲、野菜	2.718			295	
8	認農	317	水稲、野菜	2.434		水稲、野菜	2.293			317	
9	認農	122	水稲、野菜、花卉	2.343		水稲、野菜、花卉	2.097			122	
10	認農	234	水稲	1.255		水稲	2.084			234	広域
11	利用者	170	水稲、野菜	1.651		水稲、野菜	1.799			170	
12	認農	247	水稲、野菜	1.654		水稲、野菜	1.654			247	広域
13	利用者	275	水稲、野菜	1.620		水稲、野菜	1.620			275	
14	利用者	434	水稲、野菜	1.599		水稲、野菜	1.599			434	
15	認農	86	水稲、野菜、茶	1.528		水稲、野菜、茶	1.528			86	
16	認農	260	水稲、野菜	0.884		水稲、野菜	1.405			260	広域
17	利用者	378	水稲、野菜	1.358		水稲、野菜	1.358			378	
18	利用者	258	水稲	1.347		水稲	1.347			258	
19	利用者	228	水稲、野菜	1.275		水稲、野菜	1.275			228	
20	利用者	226	水稲、野菜	1.269		水稲、野菜	1.269			226	
21	利用者	225	水稲、野菜	1.225		水稲、野菜	1.225			225	
22	利用者	435	水稲	1.209		水稲	1.209			435	
23	利用者	536	水稲、野菜、茶	1.201		水稲、野菜、茶	1.201			536	
24	利用者	308	水稲、野菜	1.186		水稲、野菜	1.186			308	
25	利用者	282	水稲	1.185		水稲	1.185			282	
26	認農	433	水稲、野菜	1.130		水稲、野菜	1.130			433	
27	利用者	419	水稲、野菜	1.054		水稲、野菜	1.054			419	
28	利用者	244	水稲、野菜	1.051		水稲、野菜	1.051			244	
29	認農	432	水稲、野菜	1.041		水稲、野菜	1.041			432	
30	利用者	218	—	0.000		水稲	1.041			218	
31	利用者	474	水稲	1.038		水稲	1.038			474	
32	利用者	443	水稲、野菜	1.026		水稲、野菜	1.026			443	
33	利用者	553	水稲、野菜	1.000		水稲、野菜	1.000			553	
34	認農	272	水稲、野菜、花卉	0.946		水稲、野菜、花卉	0.946			272	広域
35	認農	202	水稲	0.945		水稲	0.945			202	広域
36	認農	259	水稲、野菜	0.932		水稲、野菜	0.932			259	広域
37	利用者	158	水稲、野菜	0.583		水稲、野菜	0.919			158	
38	利用者	207	—	0.000		水稲、野菜	0.915			207	
39	利用者	93	水稲、野菜	0.909		水稲、野菜	0.909			93	
40	利用者	277	水稲	0.902		水稲	0.902			277	
41	利用者	310	水稲、野菜	0.900		水稲、野菜	0.900			310	
42	利用者	627	水稲	0.892		水稲	0.892			627	
43	利用者	263	水稲	0.892		水稲	0.892			263	
44	利用者	102	水稲	0.892		水稲	0.892			102	
45	利用者	274	水稲、野菜	0.884		水稲、野菜	0.884			274	
46	認農	85	水稲、野菜	0.595		水稲、野菜	0.876			85	
47	利用者	164	水稲、野菜	1.092		水稲、野菜	0.869			164	
48	利用者	264	水稲	0.719		水稲	0.868			264	
49	利用者	382	—	0.000		水稲、野菜	0.862			382	
50	利用者	325	—	0.000		水稲	0.843			325	
51	利用者	309	水稲、野菜	0.839		水稲、野菜	0.839			309	
52	利用者	206	水稲	0.829		水稲	0.829			206	
53	利用者	216	水稲	0.809		水稲	0.809			216	
54	利用者	270	—	0.000		水稲	0.769			270	
55	利用者	422	水稲	0.764		水稲	0.764			422	
56	認農	241	水稲、野菜、花卉	0.760		水稲、野菜、花卉	0.760			241	

属性	農業を担う者 (氏名・名称)	現状			10年後 (目標年度:令和14年度)					
		属性	公表付番	経営作物等	経営面積(ha)	作業受託 面積(ha)	経営作物等	経営面積(ha)	作業受託 面積(ha)	目標地図 上の表示
57	利用者	518	水稲、野菜	0.607		水稲、野菜	0.756		518	
58	利用者	172	水稲、野菜	0.753		水稲、野菜	0.753		172	
59	利用者	222	水稲	0.744		水稲	0.744		222	
60	利用者	335	水稲	0.744		水稲	0.744		335	
61	認農	591	野菜	0.736		野菜	0.736		591	
62	利用者	196	水稲	0.734		水稲	0.734		196	
63	利用者	92	水稲、野菜	0.726		水稲、野菜	0.726		92	
64	利用者	538	水稲	0.724		水稲	0.724		538	
65	利用者	554	水稲	0.716		水稲	0.716		554	
66	利用者	377	水稲、野菜	0.696		水稲、野菜	0.696		377	
67	利用者	519	水稲	0.826		水稲	0.677		519	
68	利用者	404	水稲	0.660		水稲	0.660		404	
69	利用者	532	—	0.000		水稲	0.654		532	
70	認農	88	水稲、野菜	0.634		水稲、野菜	0.634		88	
71	利用者	424	水稲、野菜	0.634		水稲、野菜	0.634		424	
72	利用者	390	水稲、野菜	0.631		水稲、野菜	0.631		390	
73	認農	82	水稲、野菜	0.000		水稲、野菜	0.609		82	
74	利用者	626	水稲	0.595		水稲	0.595		626	
75	利用者	203	水稲、野菜	0.595		水稲、野菜	0.595		203	
76	利用者	209	水稲	0.595		水稲	0.595		209	
77	利用者	417	—	0.000		水稲、茶	0.595		417	
78	利用者	485	水稲	0.595		水稲	0.595		485	
79	利用者	499	水稲	0.595		水稲	0.595		499	
80	利用者	312	水稲	0.592		水稲	0.592		312	
81	認農	392	野菜、茶	0.590		野菜、茶	0.590		392	
82	利用者	619	水稲	0.590		水稲	0.590		619	
83	利用者	157	水稲、野菜	0.585		水稲、野菜	0.585		157	
84	利用者	552	野菜	0.584		野菜	0.584		552	
85	認農	123	水稲、野菜	0.580		水稲、野菜	0.580		123	
86	利用者	363	水稲	0.580		水稲	0.580		363	
87	利用者	654	水稲	0.577		水稲	0.577		654	
88	利用者	261	水稲	0.554		水稲	0.554		261	
89	利用者	238	—	0.000		水稲	0.544		238	
90	利用者	160	水稲、野菜、茶	0.526		水稲、野菜、茶	0.526		160	
91	利用者	367	水稲、野菜	0.512		水稲、野菜	0.512		367	
92	認農	541	—	0.000		水稲、茶	0.485		541	
93	利用者	469	野菜	0.481		野菜	0.481		469	
94	利用者	278	水稲、野菜	0.475		水稲、野菜	0.475		278	
95	利用者	555	水稲	0.472		水稲	0.472		555	
96	利用者	563	水稲、茶	0.446		水稲、茶	0.446		563	
97	利用者	509	—	0.000		水稲	0.446		509	
98	利用者	588	水稲、茶	0.446		水稲、茶	0.446		588	
99	利用者	500	水稲、花卉	0.446		水稲、花卉	0.446		500	
100	利用者	230	水稲、野菜	0.446		水稲、野菜	0.446		230	
101	認農	231	—	0.000		水稲	0.446		231	広域
102	利用者	249	水稲	0.446		水稲	0.446		249	
103	利用者	302	水稲	0.446		水稲	0.446		302	
104	利用者	439	—	0.000		水稲	0.446		439	
105	利用者	441	水稲	0.446		水稲	0.446		441	
106	利用者	525	水稲、野菜	0.446		水稲、野菜	0.446		525	
107	認農	609	水稲	0.444		水稲	0.444		609	広域
108	利用者	421	水稲	0.444		水稲	0.444		421	
109	利用者	655	水稲	0.441		水稲	0.441		655	
110	認農	113	水稲、野菜	0.437		水稲、野菜	0.437		113	
111	認農	556	水稲	0.436		水稲	0.436		556	広域
112	利用者	353	野菜	0.434		野菜	0.434		353	
113	利用者	550	水稲	0.434		水稲	0.434		550	
114	利用者	337	水稲	0.433		水稲	0.433		337	

属性	農業を担う者 (氏名・名称)	現状			10年後 (目標年度:令和14年度)					
		属性	公表付番	経営作物等	経営面積(ha)	作業受託 面積(ha)	経営作物等	経営面積(ha)	作業受託 面積(ha)	目標地図 上の表示
115	利用者	240	—	0.000		水稲、野菜	0.428		240	
116	利用者	503	水稲	0.427		水稲	0.427		503	
117	到達	456	水稲、野菜、茶	0.426		水稲、野菜、茶	0.426		456	
118	認農	395	—	0.000		野菜、茶	0.426		395	
119	利用者	284	水稲、野菜	0.353		水稲、野菜	0.419		284	
120	利用者	459	野菜	0.415		野菜	0.415		459	
121	利用者	544	水稲	0.413		水稲	0.413		544	
122	利用者	345	水稲、野菜	0.398		水稲、野菜	0.398		345	
123	利用者	273	野菜	0.397		野菜	0.397		273	
124	利用者	280	—	0.000		水稲、野菜	0.397		280	
125	利用者	326	水稲、野菜	0.395		水稲、野菜	0.395		326	
126	利用者	283	水稲、野菜	0.394		水稲、野菜	0.394		283	
127	利用者	331	水稲	0.391		水稲	0.391		331	
128	利用者	440	水稲	0.384		水稲	0.384		440	
129	利用者	648	野菜	0.384		野菜	0.384		648	
130	利用者	547	水稲	0.381		水稲	0.381		547	
131	利用者	501	水稲	0.377		水稲	0.377		501	
132	利用者	245	水稲	0.372		水稲	0.372		245	
133	利用者	246	水稲	0.372		水稲	0.372		246	
134	利用者	521	水稲	0.367		水稲	0.367		521	
135	利用者	253	水稲	0.353		水稲	0.353		253	
136	利用者	425	水稲	0.349		水稲	0.349		425	
137	利用者	266	—	0.000		水稲	0.347		266	
138	利用者	394	水稲	0.347		水稲	0.347		394	
139	利用者	327	水稲	0.344		水稲	0.344		327	
140	利用者	313	水稲	0.343		水稲	0.343		313	
141	利用者	629	水稲、野菜	0.342		水稲、野菜	0.342		629	
142	利用者	542	野菜	0.330		野菜	0.330		542	
143	認農	445	野菜	0.330		野菜	0.330		445	
144	利用者	656	水稲	0.327		水稲	0.327		656	
145	利用者	387	水稲	0.327		水稲	0.327		387	
146	利用者	611	水稲、野菜	0.326		水稲、野菜	0.326		611	
147	利用者	569	水稲	0.321		水稲	0.321		569	
148	認農	450	水稲	0.317		水稲	0.317		450	広域
149	利用者	635	水稲	0.313		水稲	0.313		635	
150	利用者	633	—	0.000		水稲、野菜	0.307		633	
151	利用者	204	水稲、野菜	0.306		水稲、野菜	0.305		204	
152	利用者	169	水稲、野菜	0.297		水稲、野菜	0.297		169	
153	利用者	557	水稲	0.297		水稲	0.297		557	
154	認農	559	水稲	0.297		水稲	0.297		559	広域
155	利用者	562	水稲	0.297		水稲	0.297		562	
156	利用者	564	水稲	0.297		水稲	0.297		564	
157	利用者	568	水稲	0.297		水稲	0.297		568	
158	利用者	590	水稲	0.297		水稲	0.297		590	
159	利用者	602	水稲	0.297		水稲	0.297		602	
160	認就	613	水稲	0.297		水稲	0.297		613	
161	利用者	634	水稲	0.297		水稲	0.297		634	
162	利用者	657	水稲	0.297		水稲	0.297		657	
163	利用者	470	水稲	0.297		水稲	0.297		470	
164	利用者	534	—	0.000		水稲	0.297		534	
165	利用者	210	水稲	0.297		水稲	0.297		210	
166	利用者	221	水稲	0.297		水稲	0.297		221	
167	利用者	224	野菜	0.297		野菜	0.297		224	
168	利用者	227	水稲	0.297		水稲	0.297		227	
169	利用者	235	—	0.000		水稲	0.297		235	
170	利用者	250	水稲	0.297		水稲	0.297		250	
171	利用者	267	水稲	0.297		水稲	0.297		267	
172	利用者	276	野菜	0.297		野菜	0.297		276	

属性	農業を担う者 (氏名・名称)	現状			10年後 (目標年度:令和14年度)					
		属性	公表付番	経営作物等	経営面積(ha)	作業受託 面積(ha)	経営作物等	経営面積(ha)	作業受託 面積(ha)	目標地図 上の表示
173	利用者	281	水稲	0.297		水稲	0.297		281	
174	利用者	336	水稲	0.297		水稲	0.297		336	
175	利用者	359	水稲	0.297		水稲	0.297		359	
176	利用者	360	水稲、野菜	0.297		水稲、野菜	0.297		360	
177	利用者	403	野菜	0.297		野菜	0.297		403	
178	利用者	427	水稲	0.297		水稲	0.297		427	
179	利用者	429	水稲	0.297		水稲	0.297		429	
180	利用者	460	水稲、野菜	0.297		水稲、野菜	0.297		460	
181	利用者	465	水稲	0.445		水稲	0.297		465	
182	利用者	475	水稲	0.297		水稲	0.297		475	
183	利用者	480	水稲	0.297		水稲	0.297		480	
184	認農	484	水稲、茶	0.297		水稲、茶	0.297		484	
185	利用者	490	—	0.000		野菜	0.297		490	
186	利用者	491	水稲	0.297		水稲	0.297		491	
187	利用者	498	—	0.000		水稲	0.297		498	
188	利用者	155	水稲	0.297		水稲	0.297		155	
189	認就	506	水稲	0.405		水稲	0.297		506	
190	利用者	508	水稲	0.297		水稲	0.297		508	
191	利用者	199	水稲	0.297		水稲	0.297		199	
192	利用者	537	水稲	0.297		水稲	0.297		537	
193	利用者	658	水稲	0.297		水稲	0.297		658	
194	利用者	223	水稲	0.297		水稲	0.297		223	
195	利用者	99	水稲、野菜、茶	0.292		水稲、野菜、茶	0.292		99	
196	利用者	675	水稲	0.292		水稲	0.292		675	
197	利用者	679	水稲	0.292		水稲	0.292		679	
198	利用者	681	水稲	0.292		水稲	0.292		681	
199	利用者	543	水稲	0.292		水稲	0.292		543	
200	利用者	551	水稲	0.292		水稲	0.292		551	
201	利用者	91	—	0.000		水稲	0.291		91	
202	利用者	311	水稲	0.291		水稲	0.291		311	
203	利用者	185	水稲、野菜	0.291		水稲、野菜	0.291		185	
204	利用者	256	水稲	0.289		水稲	0.289		256	
205	利用者	257	水稲	0.289		水稲	0.289		257	
206	利用者	415	水稲	0.289		水稲	0.289		415	
207	利用者	320	水稲	0.288		水稲	0.288		320	
208	利用者	630	水稲	0.288		水稲	0.288		630	
209	利用者	372	水稲、野菜	0.288		水稲、野菜	0.288		372	
210	利用者	517	水稲	0.287		水稲	0.287		517	
211	利用者	357	水稲	0.285		水稲	0.285		357	
212	利用者	621	水稲	0.285		水稲	0.285		621	
213	利用者	341	水稲、野菜	0.283		水稲、野菜	0.283		341	
214	利用者	411	水稲	0.280		水稲	0.280		411	
215	利用者	389	水稲	0.278		水稲	0.278		389	
216	利用者	299	水稲、野菜	0.278		水稲、野菜	0.278		299	
217	認農	183	水稲、野菜	0.278		水稲、野菜	0.278		183	広域
218	利用者	449	—	0.000		野菜	0.273		449	
219	利用者	461	水稲	0.273		水稲	0.273		461	
220	利用者	653	水稲、野菜	0.261		水稲、野菜	0.261		653	
221	利用者	573	水稲、野菜、茶	0.253		水稲、野菜、茶	0.253		573	
222	利用者	344	水稲	0.248		水稲	0.248		344	
223	利用者	402	—	0.000		水稲	0.248		402	
224	利用者	578	水稲、野菜、茶	0.248		水稲、野菜、茶	0.248		578	
225	利用者	324	水稲	0.247		水稲	0.247		324	
226	利用者	229	水稲	0.245		水稲	0.245		229	
227	利用者	535	水稲	0.242		水稲	0.242		535	
228	利用者	328	水稲	0.241		水稲	0.241		328	
229	利用者	463	水稲	0.089		水稲	0.238		463	
230	利用者	601	水稲	0.235		水稲	0.235		601	

属性	農業を担う者 (氏名・名称)	現状			10年後 (目標年度: 令和14年度)					
		属性	公表付番	経営作物等	経営面積 (ha)	作業受託 面積 (ha)	経営作物等	経営面積 (ha)	作業受託 面積 (ha)	目標地図 上の表示
231	利用者	219	水稲	0.234		水稲	0.234		219	
232	利用者	423	水稲	0.223		水稲	0.223		423	
233	利用者	347	水稲	0.223		水稲	0.223		347	
234	利用者	348	水稲	2.000		水稲	0.223		348	
235	利用者	364	水稲	0.223		水稲	0.223		364	
236	利用者	365	水稲	0.223		水稲	0.223		365	
237	利用者	431	水稲	0.223		水稲	0.223		431	
238	利用者	349	水稲	0.218		水稲	0.218		349	
239	利用者	215	—	0.000		野菜	0.214		215	
240	利用者	233	水稲	0.214		水稲	0.214		233	
241	利用者	252	水稲	0.214		水稲	0.214		252	
242	認農	371	野菜	0.208		野菜	0.208		371	広域
243	利用者	156	水稲、野菜	0.205		水稲、野菜	0.205		156	
244	利用者	579	野菜	0.205		野菜	0.205		579	
245	利用者	575	野菜、茶	0.201		野菜、茶	0.201		575	
246	利用者	268	水稲	0.198		水稲	0.198		268	
247	利用者	638	水稲	0.356		水稲	0.198		638	
248	利用者	502	水稲	0.196		水稲	0.196		502	
249	利用者	333	水稲	0.196		水稲	0.196		333	
250	利用者	321	水稲	0.195		水稲	0.195		321	
251	利用者	571	野菜	0.195		野菜	0.195		571	
252	利用者	330	水稲	0.184		水稲	0.184		330	
253	利用者	447	水稲	0.180		水稲	0.180		447	
254	利用者	306	—	0.000		水稲	0.178		306	
255	利用者	586	水稲	0.178		水稲	0.178		586	
256	利用者	622	水稲	0.178		水稲	0.178		622	
257	利用者	370	野菜	0.177		野菜	0.177		370	
258	利用者	399	水稲	0.175		水稲	0.175		399	
259	利用者	670	水稲	0.172		水稲	0.172		670	
260	利用者	671	水稲	0.172		水稲	0.172		671	
261	利用者	678	野菜	0.172		野菜	0.172		678	
262	利用者	584	野菜	0.170		野菜	0.170		584	
263	利用者	572	野菜、茶	0.167		野菜、茶	0.167		572	
264	利用者	375	野菜	0.167		野菜	0.167		375	
265	利用者	585	—	0.000		野菜、茶	0.164		585	
266	利用者	583	野菜	0.161		野菜	0.161		583	
267	利用者	581	野菜	0.159		野菜	0.159		581	
268	利用者	393	水稲	0.159		水稲	0.159		393	
269	利用者	279	野菜	0.151		野菜	0.151		279	
270	利用者	376	野菜	0.151		野菜	0.151		376	
271	利用者	580	野菜	0.150		野菜	0.150		580	
272	利用者	271	野菜	0.918		野菜	0.149		271	
273	利用者	558	水稲	0.149		水稲	0.149		558	
274	利用者	560	水稲	0.149		水稲	0.149		560	
275	利用者	561	水稲	0.149		水稲	0.149		561	
276	利用者	566	水稲	0.149		水稲	0.149		566	
277	利用者	567	—	0.000		水稲	0.149		567	
278	利用者	570	水稲	0.149		水稲	0.149		570	
279	利用者	587	—	0.000		水稲	0.149		587	
280	利用者	589	水稲	0.149		水稲	0.149		589	
281	利用者	592	—	0.000		水稲	0.149		592	
282	利用者	593	水稲	0.149		水稲	0.149		593	
283	利用者	597	水稲	0.149		水稲	0.149		597	
284	利用者	598	水稲	0.149		水稲	0.149		598	
285	利用者	599	水稲	0.149		水稲	0.149		599	
286	利用者	600	水稲	0.149		水稲	0.149		600	
287	利用者	604	水稲	0.149		水稲	0.149		604	
288	利用者	605	水稲	0.149		水稲	0.149		605	

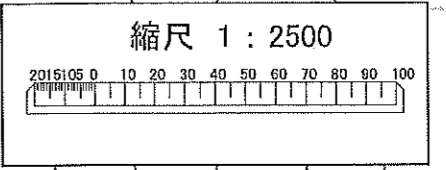
属性	農業を担う者 (氏名・名称)	現状			10年後 (目標年度:令和14年度)						
		属性	公表付番	経営作物等	経営面積(ha)	作業受託 面積(ha)	経営作物等	経営面積(ha)	作業受託 面積(ha)	目標地図 上の表示	備考
289	利用者	606	水稲		0.149		水稲	0.149		606	
290	利用者	607	水稲		0.149		水稲	0.149		607	
291	利用者	153	水稲		0.186		水稲	0.149		153	
292	利用者	608	水稲		0.149		水稲	0.149		608	
293	利用者	610	水稲		0.149		水稲	0.149		610	
294	利用者	76	水稲、野菜、茶		0.149		水稲、野菜、茶	0.149		76	
295	利用者	612	水稲		0.149		水稲	0.149		612	
296	利用者	614	水稲		0.149		水稲	0.149		614	
297	利用者	615	水稲		0.149		水稲	0.149		615	
298	利用者	616	水稲		0.149		水稲	0.149		616	
299	利用者	617	水稲		0.149		水稲	0.149		617	
300	利用者	618	—		0.000		水稲	0.149		618	
301	利用者	620	水稲		0.149		水稲	0.149		620	
302	利用者	623	野菜		0.149		野菜	0.149		623	
303	利用者	625	水稲		0.149		水稲	0.149		625	
304	利用者	628	水稲		0.149		水稲	0.149		628	
305	利用者	631	水稲		0.149		水稲	0.149		631	
306	利用者	632	水稲		0.149		水稲	0.149		632	
307	利用者	636	水稲		0.149		水稲	0.149		636	
308	認農	640	水稲		0.149		水稲	0.149		640	広域
309	利用者	641	水稲		0.149		水稲	0.149		641	
310	利用者	643	水稲		0.149		水稲	0.149		643	
311	利用者	644	水稲		0.149		水稲	0.149		644	
312	利用者	645	水稲		0.149		水稲	0.149		645	
313	利用者	646	水稲		0.149		水稲	0.149		646	
314	利用者	647	水稲		0.149		水稲	0.149		647	
315	利用者	649	水稲		0.149		水稲	0.149		649	
316	利用者	651	水稲		0.149		水稲	0.149		651	
317	利用者	652	水稲		0.149		水稲	0.149		652	
318	利用者	180	水稲		0.149		水稲	0.149		180	
319	利用者	659	水稲		0.149		水稲	0.149		659	
320	利用者	660	水稲		0.149		水稲	0.149		660	
321	利用者	89	水稲、野菜、茶		0.149		水稲、野菜、茶	0.149		89	
322	利用者	661	水稲		0.149		水稲	0.149		661	
323	利用者	662	水稲		0.149		水稲	0.149		662	
324	利用者	663	水稲		0.149		水稲	0.149		663	
325	利用者	664	水稲		0.149		水稲	0.149		664	
326	利用者	208	野菜		0.149		野菜	0.149		208	
327	利用者	212	水稲		0.149		水稲	0.149		212	
328	利用者	213	水稲		0.149		水稲	0.149		213	
329	利用者	214	水稲		0.149		水稲	0.149		214	
330	利用者	217	水稲		0.149		水稲	0.149		217	
331	利用者	220	水稲		0.149		水稲	0.149		220	
332	利用者	232	野菜		0.149		野菜	0.149		232	
333	利用者	236	水稲		0.149		水稲	0.149		236	
334	利用者	237	野菜		0.149		野菜	0.149		237	
335	利用者	239	水稲		0.149		水稲	0.149		239	
336	利用者	242	水稲		0.149		水稲	0.149		242	
337	利用者	243	水稲		0.149		水稲	0.149		243	
338	利用者	248	野菜		0.149		野菜	0.149		248	
339	利用者	251	水稲		0.149		水稲	0.149		251	
340	利用者	265	水稲		0.149		水稲	0.149		265	
341	利用者	338	水稲		0.149		水稲	0.149		338	
342	利用者	339	水稲		0.149		水稲	0.149		339	
343	利用者	340	水稲		0.149		水稲	0.149		340	
344	利用者	343	水稲		0.149		水稲	0.149		343	
345	利用者	351	水稲		0.149		水稲	0.149		351	
346	利用者	352	水稲		0.149		水稲	0.149		352	

属性	農業を担う者 (氏名・名称)	現状			10年後 (目標年度:令和14年度)					
		属性	公表付番	経営作物等	経営面積(ha)	作業受託 面積(ha)	経営作物等	経営面積(ha)	作業受託 面積(ha)	目標地図 上の表示
347	利用者	354	水稲	0.149		水稲	0.149		354	
348	利用者	355	—	0.000		水稲	0.149		355	
349	利用者	358	野菜	0.149		野菜	0.149		358	
350	利用者	361	水稲	0.149		水稲	0.149		361	
351	利用者	362	水稲	0.149		水稲	0.149		362	
352	利用者	388	水稲	0.149		水稲	0.149		388	
353	利用者	391	水稲	0.149		水稲	0.149		391	
354	利用者	396	野菜	0.149		野菜	0.149		396	
355	利用者	397	野菜	0.149		野菜	0.149		397	
356	利用者	398	野菜	0.149		野菜	0.149		398	
357	利用者	412	野菜	0.149		野菜	0.149		412	
358	利用者	413	水稲	0.149		水稲	0.149		413	
359	利用者	418	水稲	0.149		水稲	0.149		418	
360	利用者	126	水稲、野菜	0.149		水稲、野菜	0.149		126	
361	到達	426	水稲	0.149		水稲	0.149		426	
362	利用者	428	水稲	0.149		水稲	0.149		428	
363	利用者	436	水稲	0.149		水稲	0.149		436	
364	利用者	438	水稲	0.149		水稲	0.149		438	
365	利用者	442	水稲	0.149		水稲	0.149		442	
366	利用者	452	水稲	0.149		水稲	0.149		452	
367	利用者	453	水稲	0.149		水稲	0.149		453	
368	利用者	454	水稲	0.149		水稲	0.149		454	
369	利用者	455	水稲	0.149		水稲	0.149		455	
370	利用者	457	野菜	0.149		野菜	0.149		457	
371	利用者	458	水稲	0.149		水稲	0.149		458	
372	利用者	462	水稲	0.149		水稲	0.149		462	
373	利用者	471	水稲	0.149		水稲	0.149		471	
374	利用者	472	水稲	0.149		水稲	0.149		472	
375	利用者	473	水稲	0.149		水稲	0.149		473	
376	利用者	476	水稲	0.149		水稲	0.149		476	
377	利用者	477	水稲	0.149		水稲	0.149		477	
378	利用者	478	—	0.000		野菜	0.149		478	
379	利用者	479	水稲	0.149		水稲	0.149		479	
380	利用者	481	水稲	0.149		水稲	0.149		481	
381	利用者	483	野菜	0.149		野菜	0.149		483	
382	利用者	486	野菜	0.149		野菜	0.149		486	
383	利用者	488	水稲	0.149		水稲	0.149		488	
384	利用者	489	水稲	0.149		水稲	0.149		489	
385	利用者	492	水稲	0.149		水稲	0.149		492	
386	利用者	493	野菜	0.149		野菜	0.149		493	
387	利用者	495	水稲	0.149		水稲	0.149		495	
388	利用者	496	水稲	0.149		水稲	0.149		496	
389	利用者	497	—	0.000		水稲	0.149		497	
390	利用者	504	水稲	0.149		水稲	0.149		504	
391	利用者	505	水稲	0.149		水稲	0.149		505	
392	利用者	507	水稲	0.149		水稲	0.149		507	
393	利用者	510	水稲	0.149		水稲	0.149		510	
394	利用者	516	水稲	0.149		水稲	0.149		516	
395	利用者	522	水稲	0.149		水稲	0.149		522	
396	利用者	523	水稲	0.149		水稲	0.149		523	
397	利用者	524	野菜	0.149		野菜	0.149		524	
398	利用者	527	水稲	0.149		水稲	0.149		527	
399	認農	528	水稲	0.149		水稲	0.149		528	
400	利用者	530	水稲	0.149		水稲	0.149		530	
401	利用者	531	—	0.000		水稲	0.149		531	
402	利用者	300	水稲、野菜	0.149		水稲、野菜	0.149		300	
403	利用者	533	水稲	0.149		水稲	0.149		533	
404	利用者	539	水稲	0.149		水稲	0.149		539	

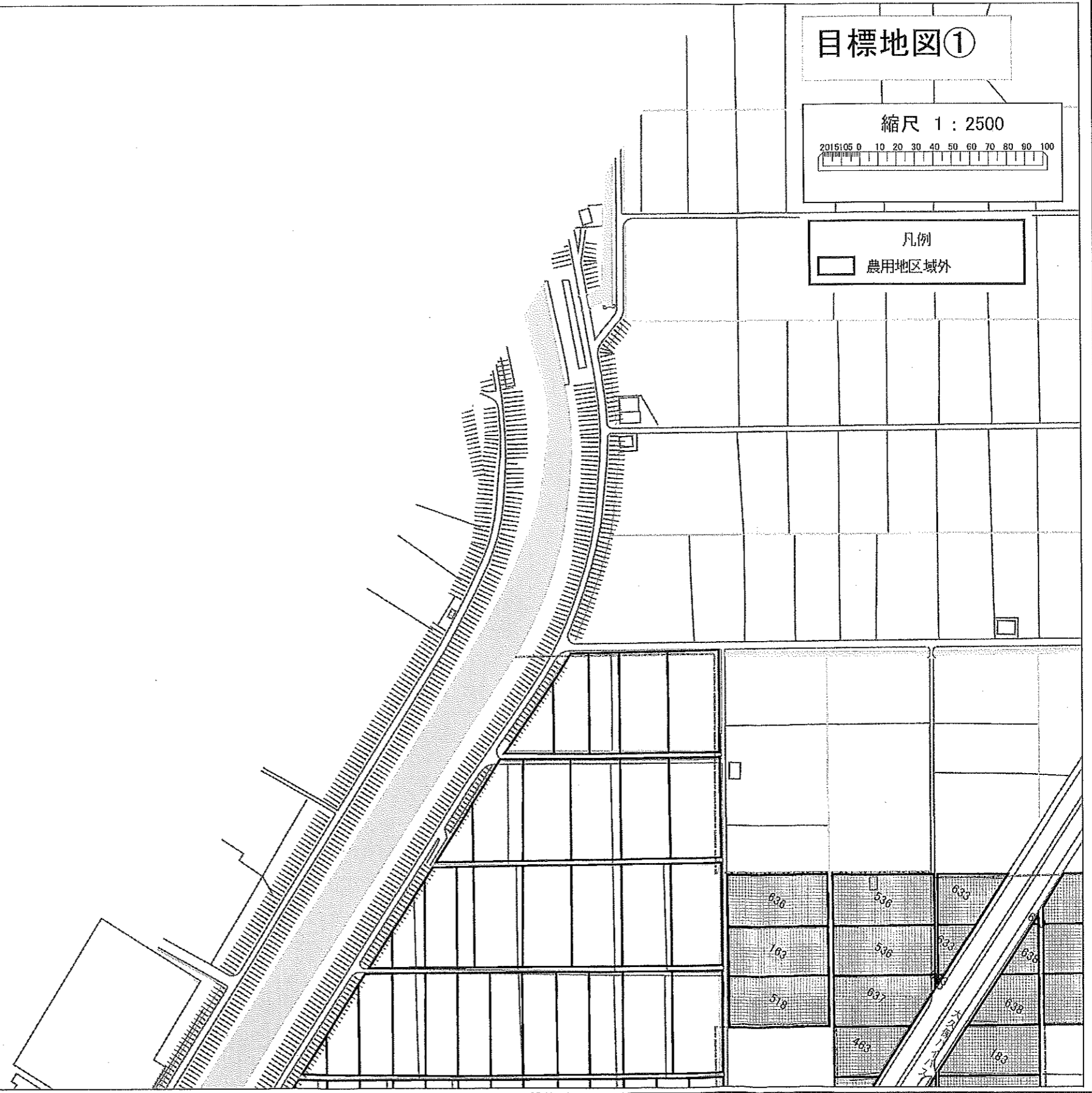
属性	農業を担う者 (氏名・名称)	現状			10年後 (目標年度:令和14年度)					
		属性	公表付番	経営作物等	経営面積(ha)	作業受託 面積(ha)	経営作物等	経営面積(ha)	作業受託 面積(ha)	目標地図 上の表示
405	利用者	540	水稲	0.149		水稲	0.149		540	
406	利用者	594	水稲	0.149		水稲	0.149		594	
407	利用者	401	水稲	0.149		水稲	0.149		401	
408	利用者	464	—	0.000		水稲	0.148		464	
409	利用者	416	水稲	0.147		水稲	0.147		416	
410	利用者	665	水稲	0.146		水稲	0.146		665	
411	利用者	666	水稲	0.146		水稲	0.146		666	
412	利用者	667	水稲	0.146		水稲	0.146		667	
413	利用者	198	—	0.000		水稲	0.146		198	
414	利用者	668	野菜	0.146		野菜	0.146		668	
415	利用者	669	水稲	0.146		水稲	0.146		669	
416	利用者	672	—	0.000		水稲	0.146		672	
417	利用者	673	水稲	0.146		水稲	0.146		673	
418	利用者	674	水稲	0.146		水稲	0.146		674	
419	利用者	676	水稲	0.146		水稲	0.146		676	
420	利用者	677	水稲	0.146		水稲	0.146		677	
421	利用者	680	水稲	0.146		水稲	0.146		680	
422	利用者	468	野菜	0.146		野菜	0.146		468	
423	利用者	545	水稲	0.146		水稲	0.146		545	
424	利用者	546	水稲	0.146		水稲	0.146		546	
425	利用者	548	水稲	0.146		水稲	0.146		548	
426	利用者	549	水稲	0.146		水稲	0.146		549	
427	利用者	334	水稲	0.146		水稲	0.146		334	
428	利用者	254	野菜	0.145		野菜	0.145		254	
429	利用者	255	野菜	0.145		野菜	0.145		255	
430	利用者	444	水稲	0.145		水稲	0.145		444	
431	利用者	482	水稲、茶、花卉	0.629		水稲、茶、花卉	0.144		482	
432	利用者	451	野菜	0.143		野菜	0.143		451	
433	利用者	342	水稲	0.142		水稲	0.142		342	
434	利用者	356	—	0.000		水稲	0.142		356	
435	認農	515	水稲	0.142		水稲	0.142		515	広域
436	利用者	650	水稲	0.141		水稲	0.141		650	
437	利用者	467	—	0.000		水稲	0.141		467	
438	利用者	316	水稲	0.139		水稲	0.139		316	
439	利用者	307	水稲	0.139		水稲	0.139		307	
440	利用者	368	水稲	0.139		水稲	0.139		368	
441	利用者	369	水稲	0.139		水稲	0.139		369	
442	利用者	373	水稲	0.139		水稲	0.139		373	
443	利用者	374	水稲	0.139		水稲	0.139		374	
444	利用者	414	水稲	0.137		水稲	0.137		414	
445	利用者	637	野菜	0.136		野菜	0.136		637	
446	利用者	577	野菜、茶	0.136		野菜、茶	0.136		577	
447	利用者	639	水稲	0.136		水稲	0.136		639	
448	利用者	511	水稲	0.135		水稲	0.135		511	
449	利用者	420	水稲	0.134		水稲	0.134		420	
450	利用者	430	野菜	0.134		野菜	0.134		430	
451	利用者	494	—	0.000		水稲	0.134		494	
452	利用者	97	水稲、野菜	0.129		水稲、野菜	0.129		97	
453	利用者	582	野菜	0.126		野菜	0.126		582	
454	利用者	512	水稲	0.124		水稲	0.124		512	
455	利用者	322	水稲	0.123		水稲	0.123		322	
456	利用者	386	水稲	0.119		水稲	0.119		386	
457	利用者	100	水稲	0.108		水稲	0.108		100	
458	利用者	42	水稲、野菜	0.000		水稲、野菜	0.107		42	
459	利用者	446	野菜	0.946		野菜	0.103		446	
460	利用者	624	水稲	0.099		水稲	0.099		624	
461	利用者	262	水稲	0.099		水稲	0.099		262	
462	利用者	400	水稲	0.099		水稲	0.099		400	

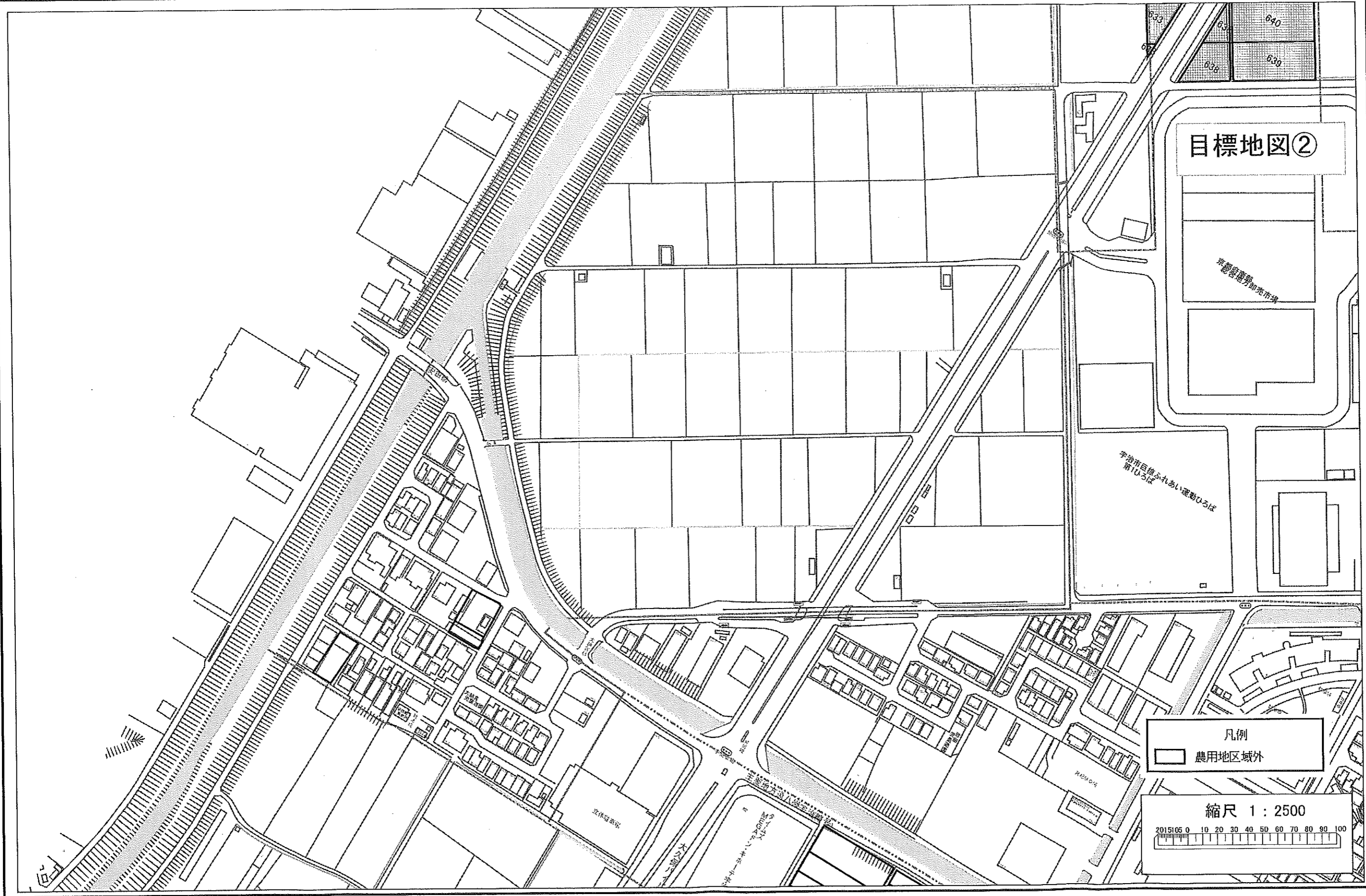
属性	農業を担う者 (氏名・名称)	現状			10年後 (目標年度:令和14年度)					
		属性	公表付番	経営作物等	経営面積(ha)	作業受託 面積(ha)	経営作物等	経営面積(ha)	作業受託 面積(ha)	目標地図 上の表示
463	利用者	194	野菜	0.099		野菜	0.099		194	
464	利用者	520	水稲	0.097		水稲	0.097		520	
465	利用者	383	水稲	0.096		水稲	0.096		383	
466	利用者	332	水稲	0.093		水稲	0.093		332	
467	利用者	379	野菜	0.088		野菜	0.088		379	
468	利用者	380	—	0.000		野菜	0.081		380	
469	利用者	603	野菜	0.080		野菜	0.080		603	
470	利用者	642	—	0.000		野菜	0.079		642	
471	利用者	574	野菜	0.077		野菜	0.077		574	
472	利用者	595	—	0.000		水稲	0.074		595	
473	利用者	596	水稲	0.074		水稲	0.074		596	
474	利用者	526	野菜	0.074		野菜	0.074		526	
475	利用者	151	水稲	0.074		水稲	0.074		151	
476	利用者	329	水稲	0.072		水稲	0.072		329	
477	利用者	529	水稲	0.072		水稲	0.072		529	
478	利用者	385	野菜	0.070		野菜	0.070		385	
479	利用者	346	水稲	0.069		水稲	0.069		346	
480	利用者	448	水稲	0.067		水稲	0.067		448	
481	利用者	314	野菜	0.067		野菜	0.067		314	
482	利用者	350	—	0.000		野菜	0.065		350	
483	利用者	366	水稲	0.065		水稲	0.065		366	
484	利用者	487	野菜	0.064		野菜	0.064		487	
485	利用者	384	水稲	0.064		水稲	0.064		384	
486	利用者	514	水稲、茶	0.056		水稲、茶	0.056		514	
487	利用者	318	水稲	0.051		水稲	0.051		318	
488	利用者	319	—	0.000		水稲	0.050		319	
489	利用者	565	水稲	0.043		水稲	0.043		565	
490	利用者	437	水稲	0.041		水稲	0.041		437	
491	利用者	323	水稲	0.039		水稲	0.039		323	
492	利用者	381	野菜	0.037		野菜	0.037		381	
493	利用者	315	—	0.000		野菜	0.029		315	
494	利用者	576	—	0.000		野菜、茶	0.027		576	
495	利用者	513	—	0.000		水稲	0.002		513	

目標地図①



凡例
□ 農用地区域外





目標地図②

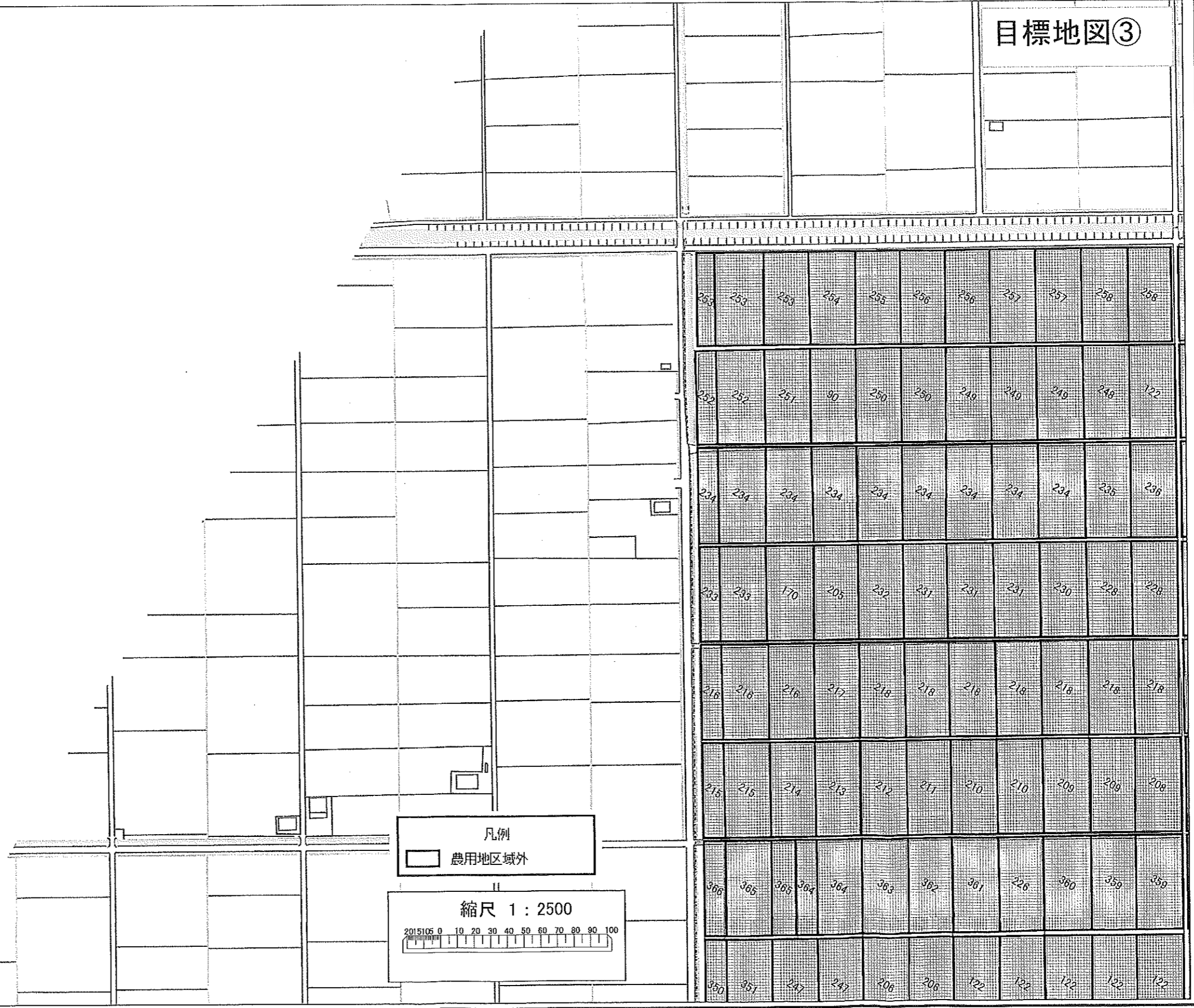
市郷農産物卸売市場

宇治市自前ふれあい運動ひろば
第10ひろば

凡例
 □ 農用地区域外

縮尺 1 : 2500
 2015105 0 10 20 30 40 50 60 70 80 90 100

目標地図③

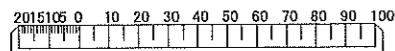


凡例
 □ 農用地区域外

縮尺 1 : 2500
 2015105 0 10 20 30 40 50 60 70 80 90 100

253	253	253	254	255	256	256	257	257	258	258	
252	252	251	90	250	250	249	249	249	248	122	
234	234	234	234	234	234	234	234	234	233	236	
229	233	170	205	232	231	231	231	230	229	228	
216	216	216	217	218	218	218	218	218	218	218	
215	215	214	213	212	211	210	210	209	209	208	
366	365	365	364	364	363	362	361	226	360	359	359
350	351	247	247	206	206	122	122	122	122	122	

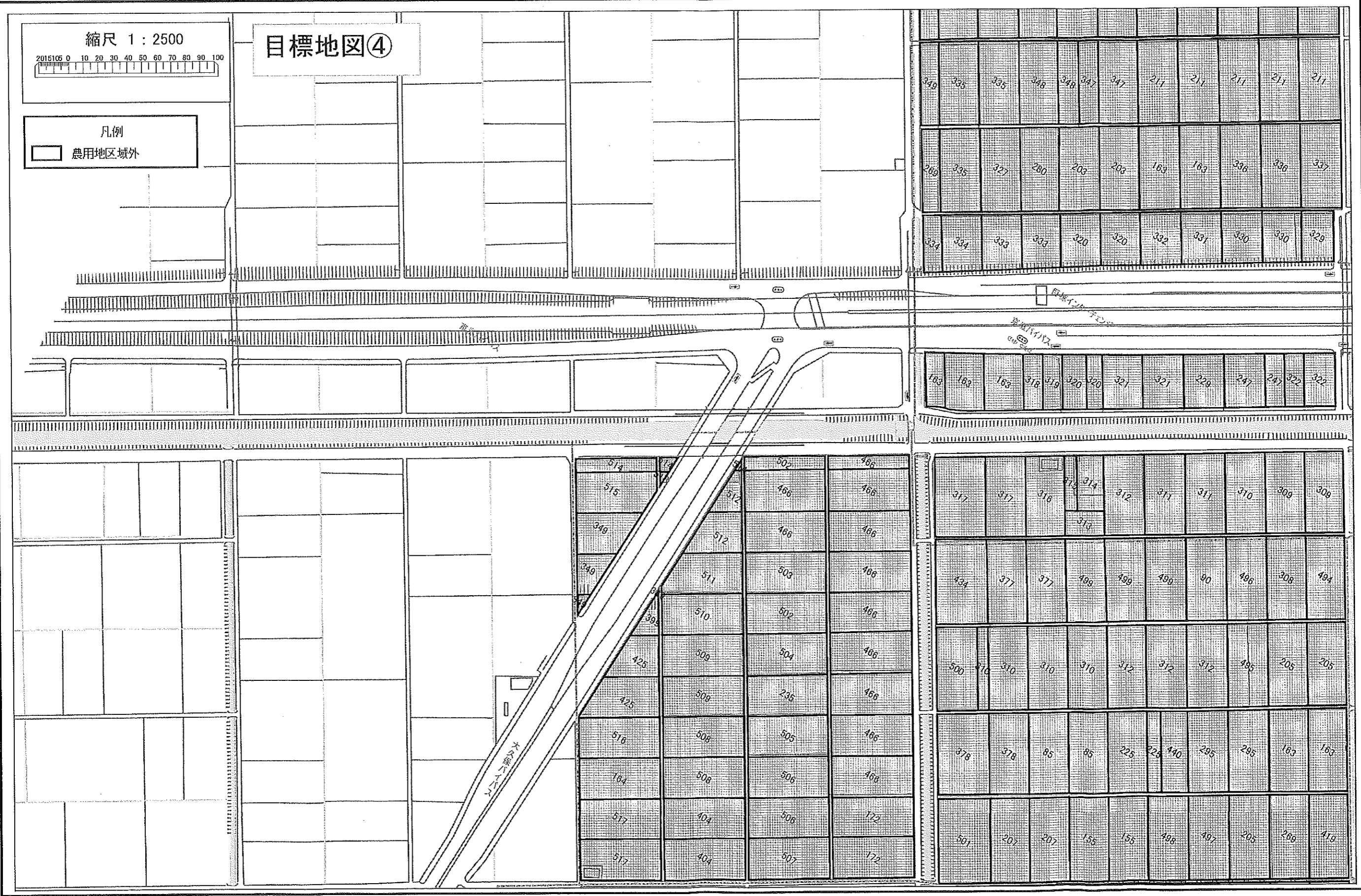
縮尺 1 : 2500



目標地図④

凡例

農用区域外



縮尺 1 : 2500

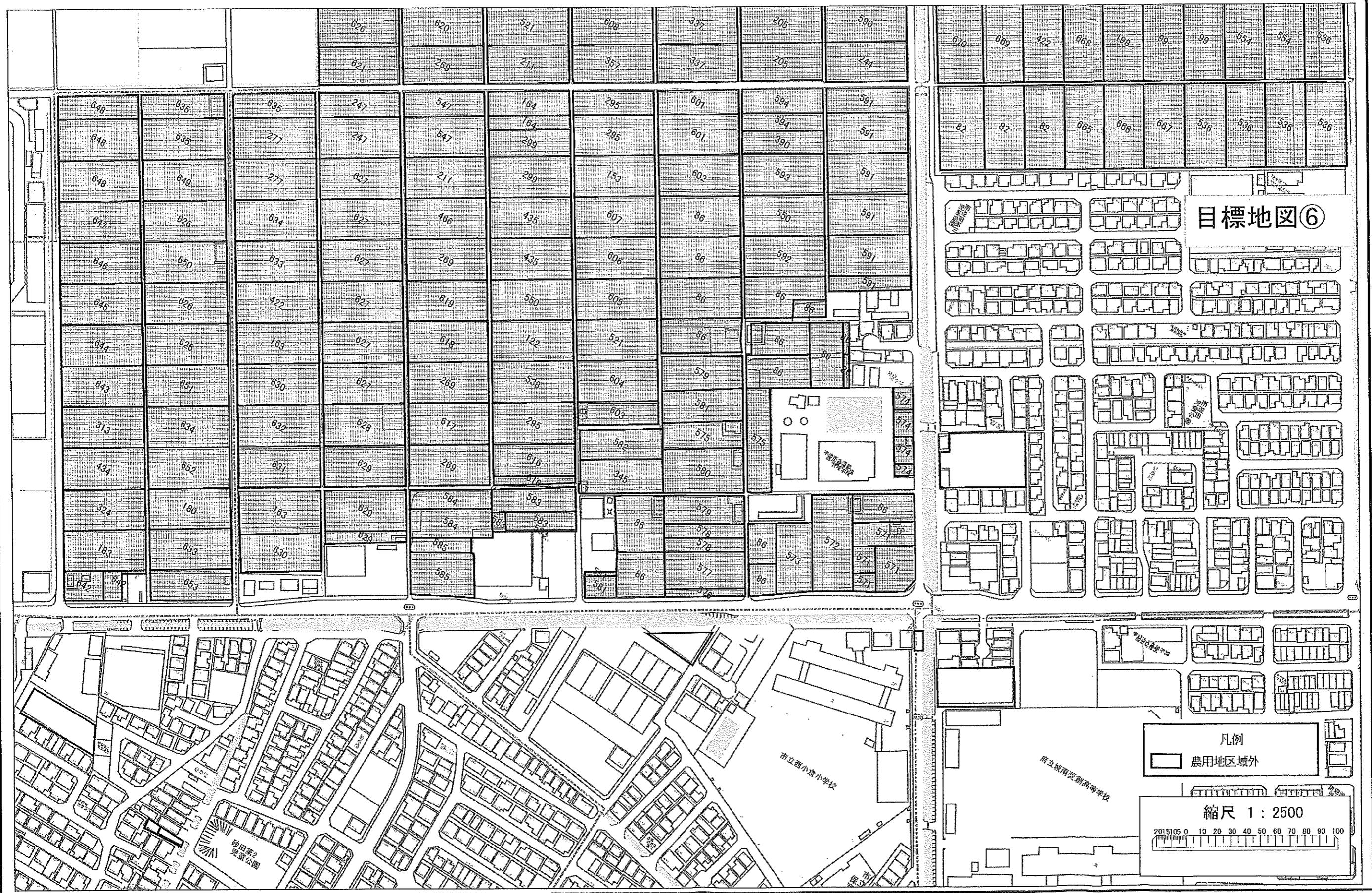
2015105 0 10 20 30 40 50 60 70 80 90 100

目標地図⑤

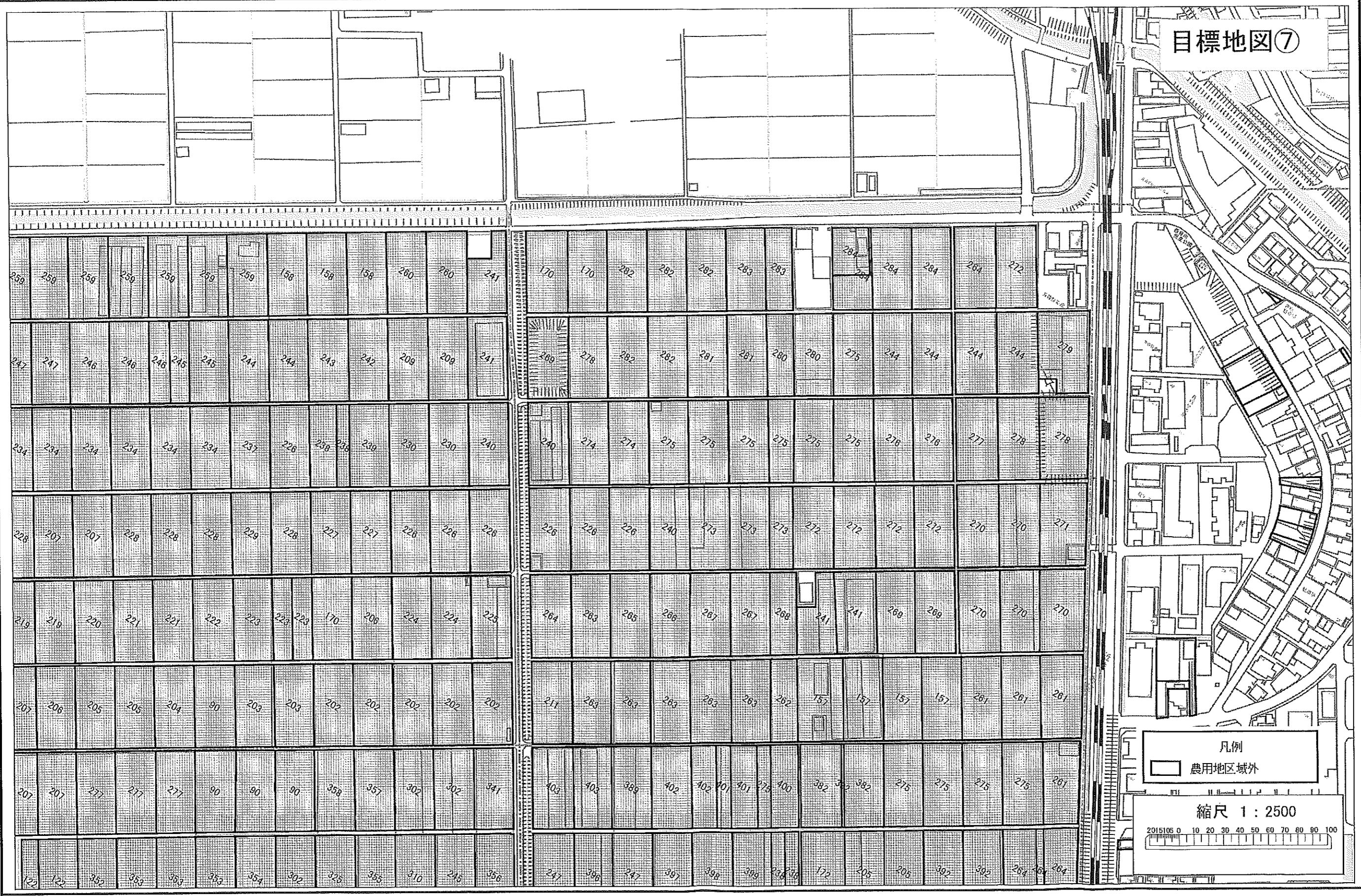
凡例

農用地区域外

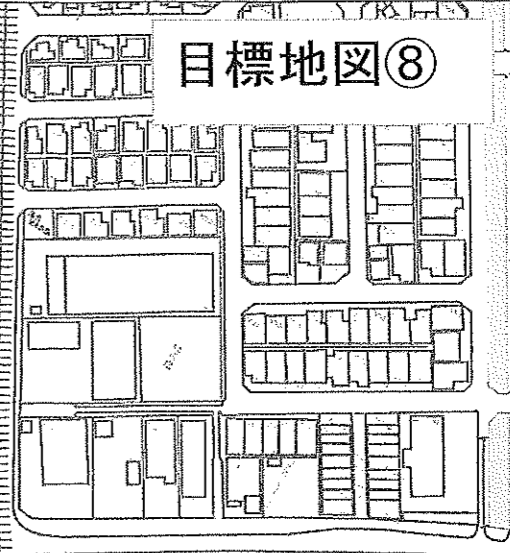
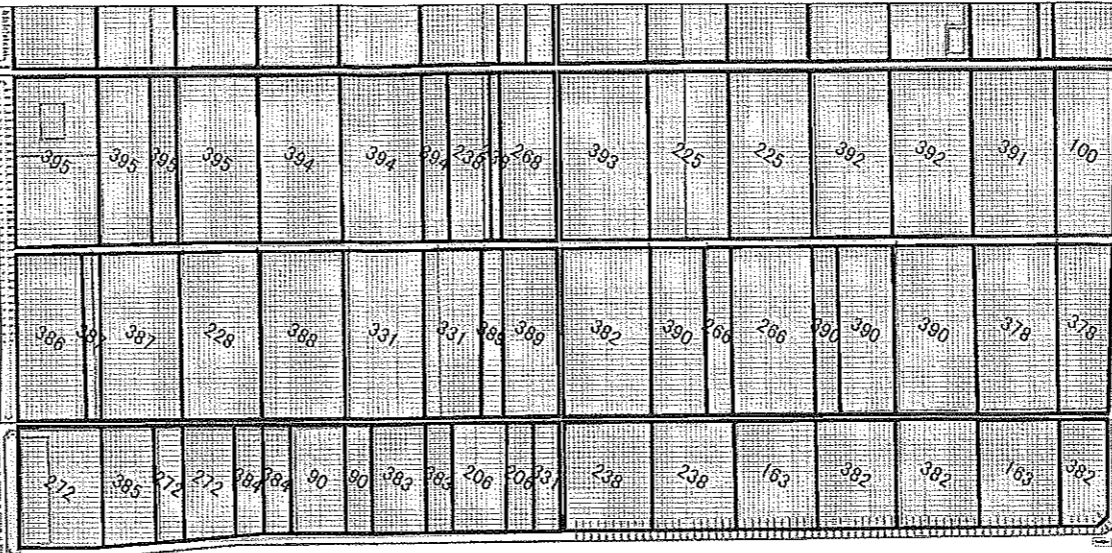
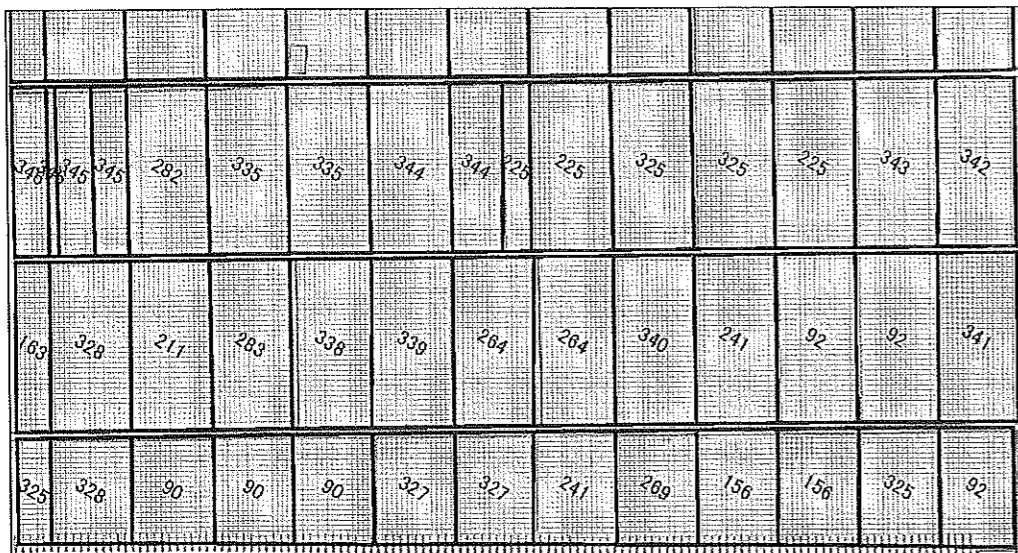




目標地図⑦

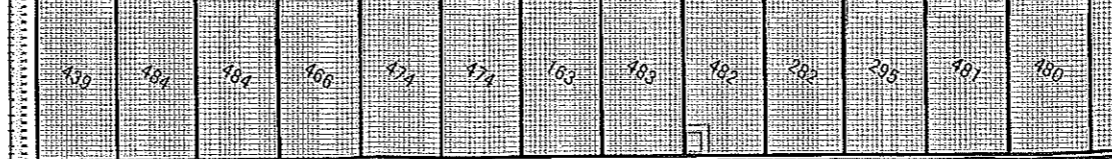
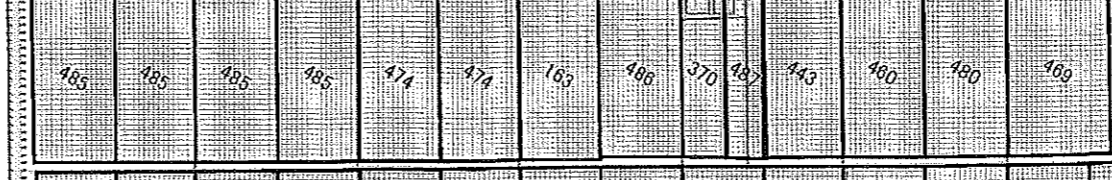
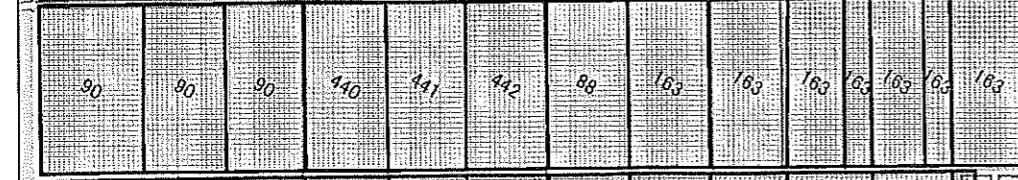
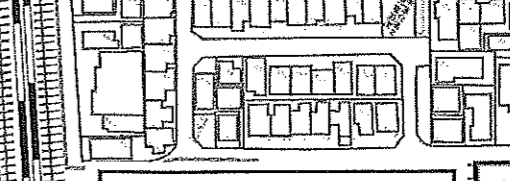
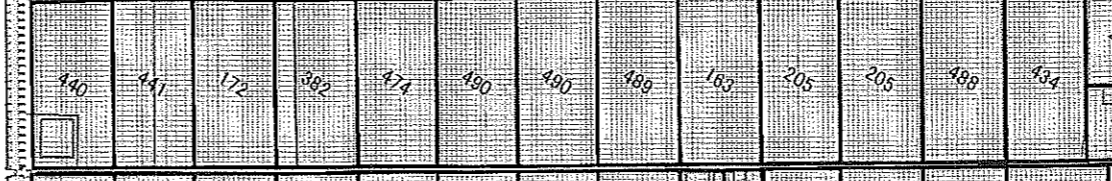
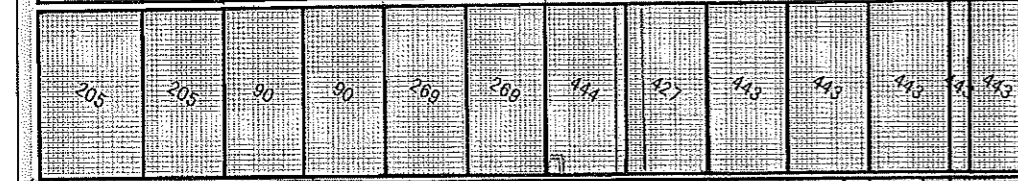
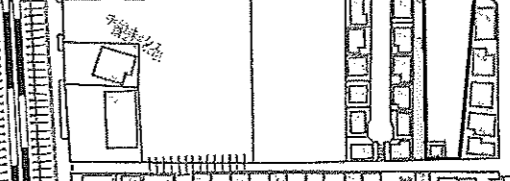
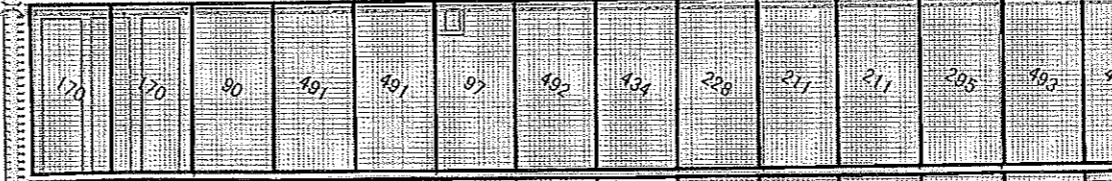
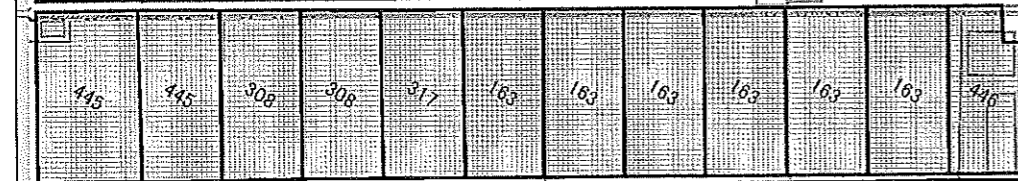
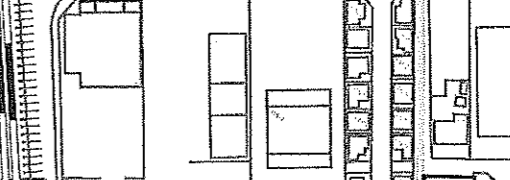
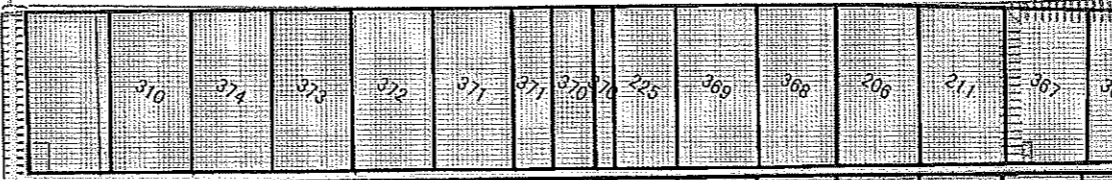
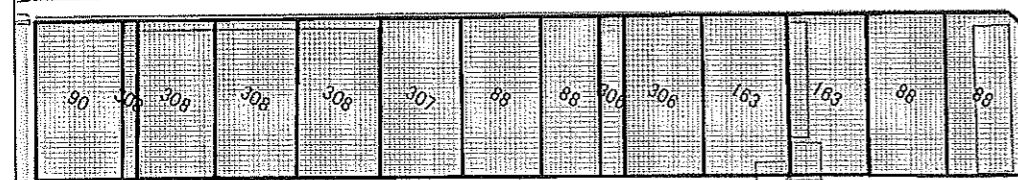
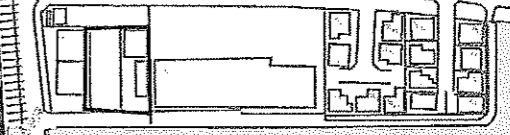
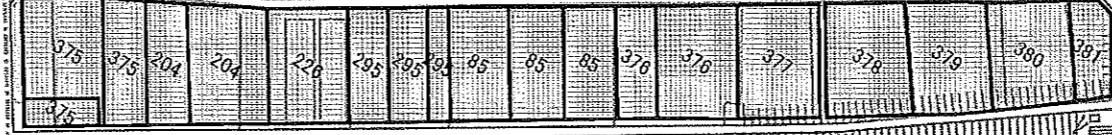
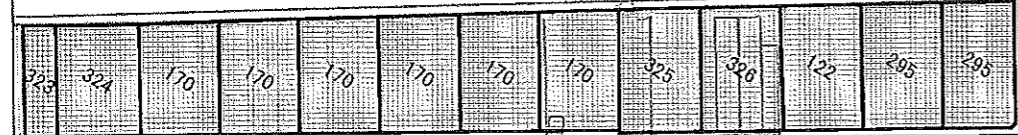


目標地図⑧

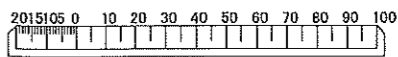


自営インナー
環状バス

環状バス



凡例
 農用地区域外

縮尺 1 : 2500


目標地図⑨





目標地図⑩

凡例
 □ 農用地区域外

縮尺 1 : 2500
 2015105 0 10 20 30 40 50 60 70 80 90 100