

重要

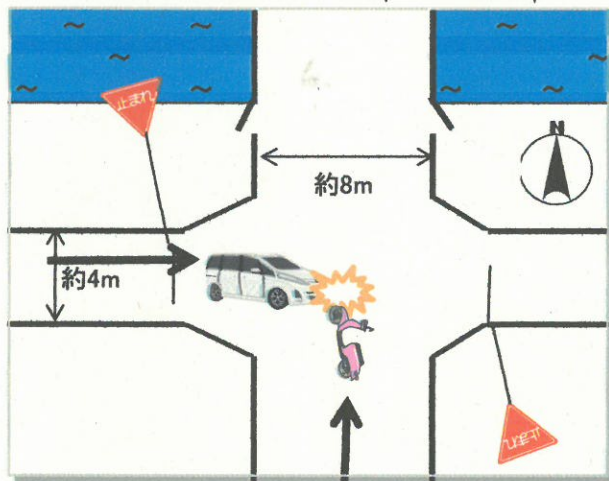
宇治警察署 緊急特別対策中



交通死亡事故連続発生!

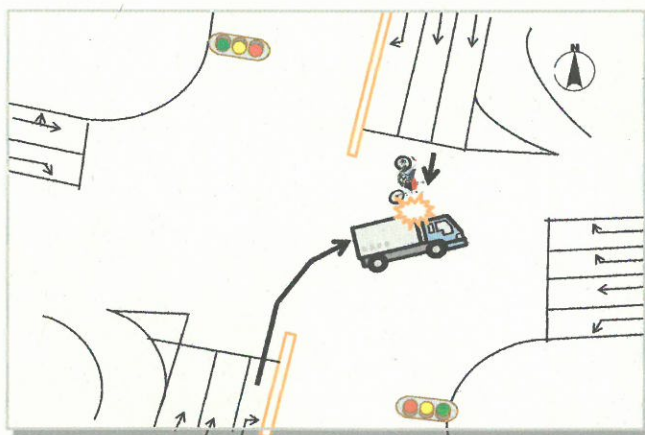
【原付車の高齢運転者が死亡】

- 日時
4月21日(金)午後7時ころ 曇 夜間
- 場所
宇治市槇島町
- 当事者
・普通乗用車 47歳女性運転
・原付車 73歳男性運転(死亡)
- 概要
一時停止の標識がある交差点を東進する普通乗用車と右方からきた北進する原付車が衝突



【二輪車の女性運転者が死亡】

- 日時
4月24日(月)午前9時ころ 晴 昼間
- 場所
久御山町佐山
- 当事者
・大型貨物自動車 62歳男性運転
・普通自動二輪車 21歳女性運転(死亡)
- 概要
北進右折の大型貨物自動車と南進の普通自動二輪車が衝突



宇治警察署管内で、バイクの運転者2人が連続して車に衝突し、尊い命を亡くされました。

バイクは小さいため、車のドライバーから見落とされやすいことを忘れないでください!



京都府宇治警察署

二輪運転者の
死亡事故！
発生！

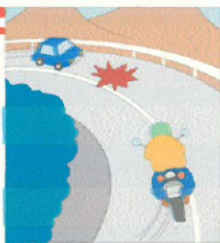
交通死亡事故抑止！ 緊急特別対策中！

交通事故をなくそう！命を守ろう！

二輪運転者の尊い命が犠牲になる死亡事故が連続発生しました。
ドライバーの皆さん、基本的な走り方に徹し、安全運転に努めましょう。

スピードを落とす！

カーブや交差点の手前で、必ずスピードを落としましょう。バイクはバランスを失いやすく、転倒しやすい乗り物です。スピードを控えめにしてもしもの時に対応できるようにしましょう。



一時停止場所では…

確実な安全確認を！

一時停止の標識のある場所では、必ず一度止まり、確実に左右・前後の安全を確認してから発進しましょう。
「車が少ないから」などと、そのまま進行することが交通死亡事故につながります！



交差点では…

右左折車に注意！



バイクは車体が小さいため、他のドライバーから見落とされたり、実際の距離より、遠くにいると錯覚されがちです。並走する車両や、対向右折車等の動きに目を配りましょう。



もしも・・・の時の安全装備 ～日常点検と準備！～

- 運転前には、特にブレーキ、タイヤを中心にこまめな点検をしましょう
- ヘルメットを着用し、あご紐を確実に締めましょう。
- 服装は、長袖長ズボン、ブーツ、手袋を着用し胸部プロテクターなどの装備品もあわせて正しく着用しましょう。