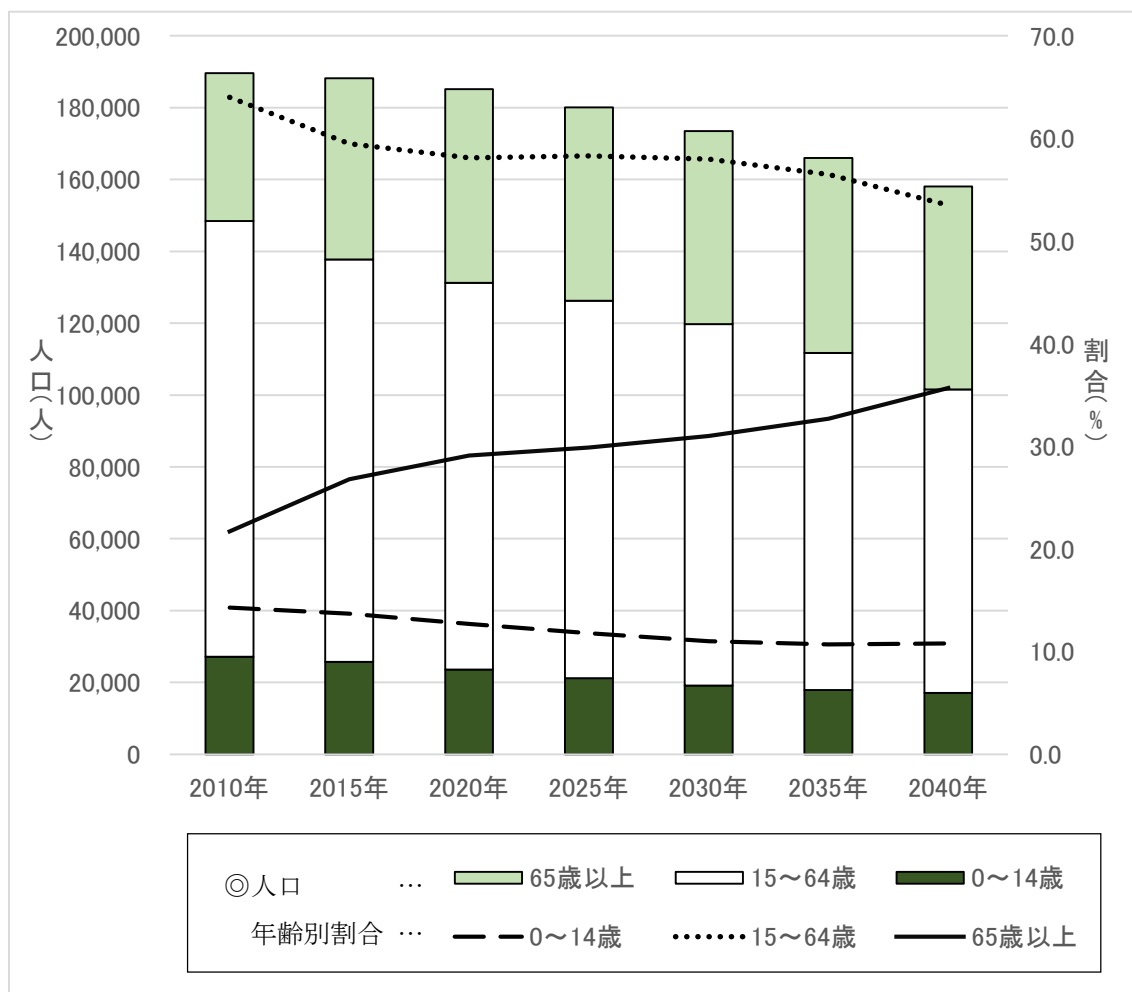


宇治市の人口と年齢別人口割合の推移(2020年以降は予想)



宇治市人口の推移 (人)

	2010年	2015年	2020年	2025年	2030年	2035年	2040年
0~14歳	27,148	25,735	23,577	21,199	19,101	17,839	17,038
15~64歳	121,318	111,968	107,636	105,019	100,660	93,859	84,549
65歳以上	41,143	50,461	53,906	53,843	53,761	54,323	56,457
総数	189,609	188,164	185,119	180,061	173,522	166,021	158,044

宇治市の年齢別人口割合の推移 (%)

	2010年	2015年	2020年	2025年	2030年	2035年	2040年
0~14歳	14.3	13.7	12.7	11.8	11.0	10.7	10.8
15~64歳	64.0	59.5	58.1	58.3	58.0	56.5	53.5
65歳以上	21.7	26.8	29.1	29.9	31.0	32.7	35.7

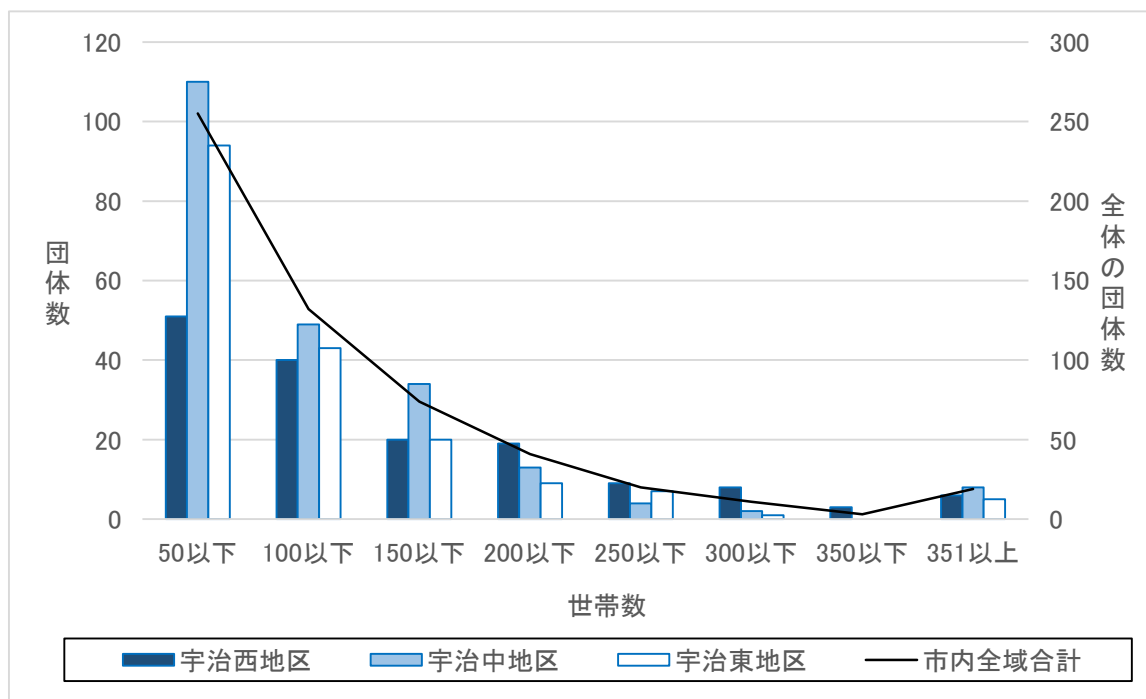
*総務省統計局、国立社会保障・人口問題研究所より参照

総人口と年齢別人口割合の推移(2020年以降は予想)

平成 (西暦)	人口(千人)		年齢別人口(千人)			人口構成比(%)		
	総人口	増減率	0-14歳	15-64歳	65歳-	0-14歳	15-64歳	65歳-
26(2014)	127,083	-1.7	16,233	77,850	33,000	12.8	61.3	26.0
32(2020)	124,100	-4.7	14,568	73,408	36,124	11.7	59.2	29.1
37(2025)	120,659	-6.1	13,240	70,845	36,573	11.0	58.7	30.3
42(2030)	116,618	-7.2	12,039	67,730	36,849	10.3	58.1	31.6
47(2035)	112,124	-8.2	11,287	63,430	37,407	10.1	56.6	33.4
57(2045)	102,210	-9.9	10,116	53,531	38,564	9.9	52.4	37.7
67(2055)	91,933	-11.1	8,614	47,063	36,257	9.4	51.2	39.4
77(2065)	81,355	-13.2	7,354	41,132	32,869	9.0	50.6	40.4
87(2075)	70,689	-14.1	6,495	35,329	28,865	9.2	50.0	40.8
97(2085)	61,434	-13.9	5,594	30,482	25,358	9.1	49.6	41.3
107(2095)	53,322	-14.3	4,788	26,627	21,907	9.0	49.9	41.1

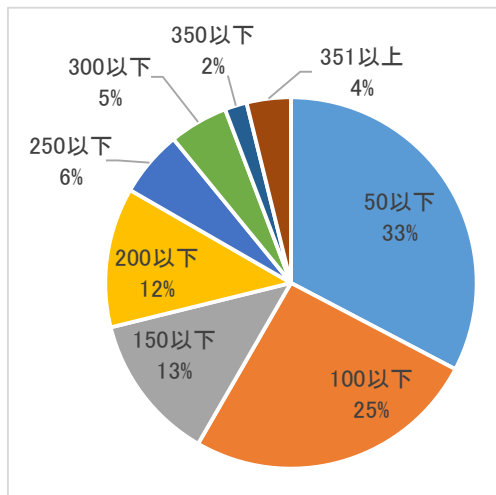
*総務省統計局より参照

宇治市の町内会・自治会の世帯数について(連合等除く)

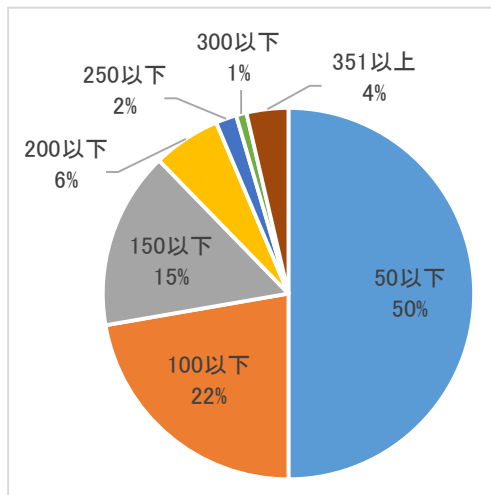


各地区の町内会・自治会の世帯数割合について(連合等除く)

<宇治西地区>



<宇治中地区>



<宇治東地区>

