

市道路線の認定等について

認定：議案第21号関係

- | | |
|--------------------|--------|
| ○ 開発に伴うもの | 1 路線 |
| (内訳) | |
| ● 都市計画法に基づく開発に伴うもの | (1 路線) |

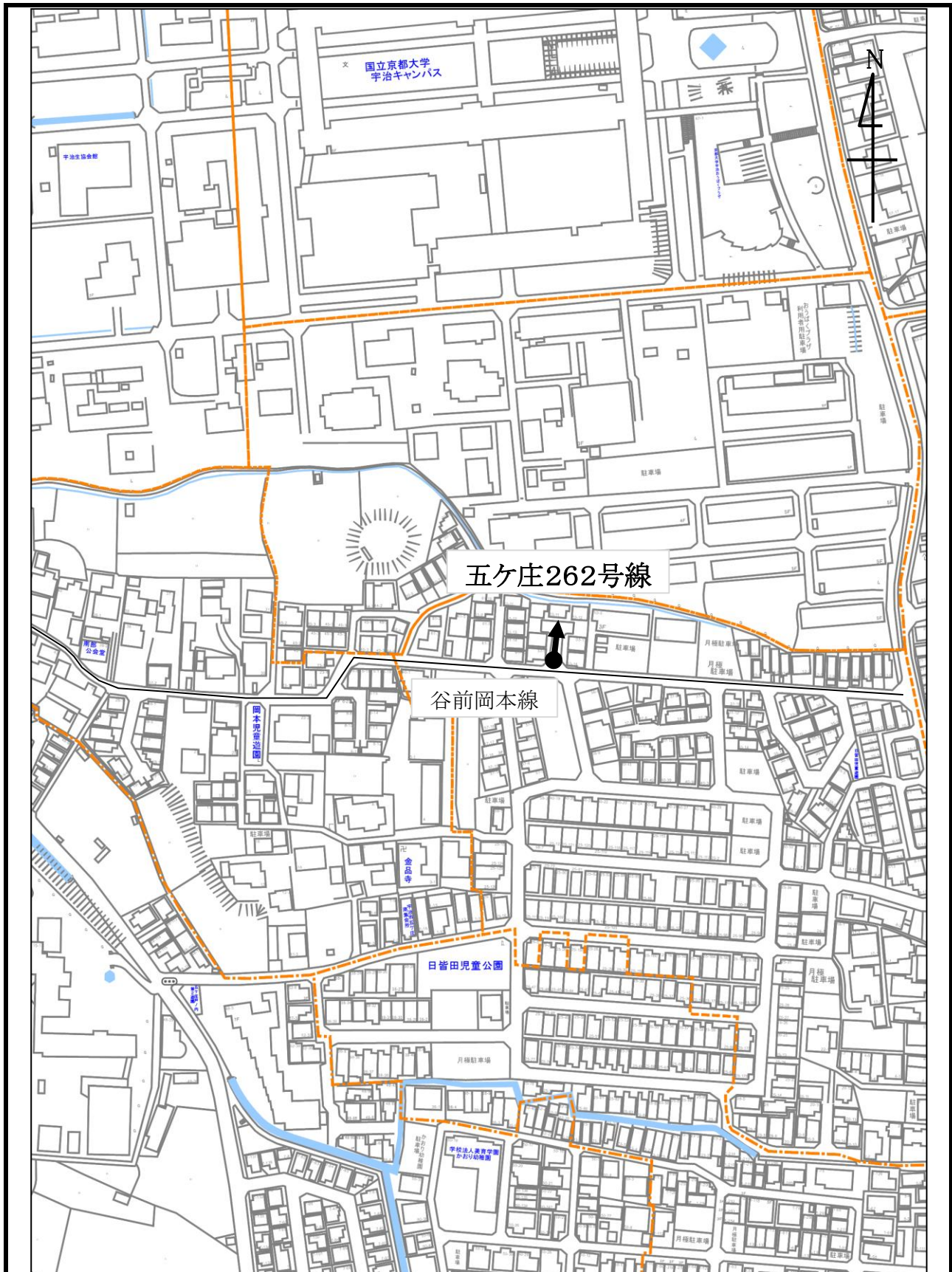
廃止：議案第22号関係

- | | |
|-----------------|------|
| ○ 市道路線との重複によるもの | 1 路線 |
|-----------------|------|

路線の概要

区分	頁	路線名	起 終 点	幅員(m)	延長(m)	議案 番号	概要	開発事業者	完了公告日	登記年月日
認定	3～4	五ヶ庄262号線	五ヶ庄日皆田53番地の8 五ヶ庄日皆田53番地の10	6.0 ～18.0	21.6	21	都市計画法による 開発に伴うもの	京阪電鉄不動産 株式会社	令和 3年10月 8日	令和 3年11月30日
廃止	5～6	西笠取1号線	西笠取白土37番地 西笠取相月川西17番地	1.6 ～2.2	66.9	22	市道路線との重複 によるもの	—	—	—

位置図(認定)

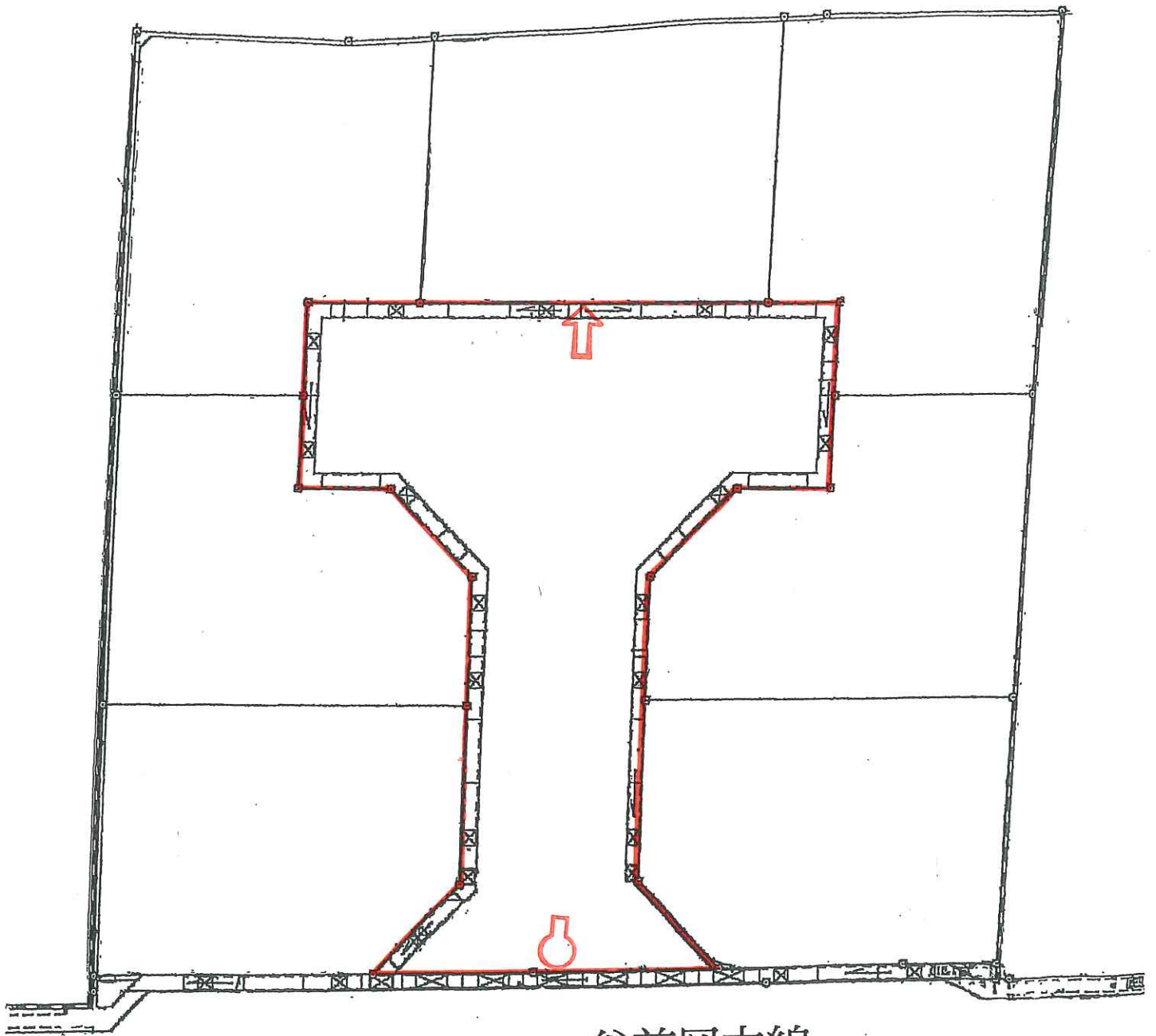
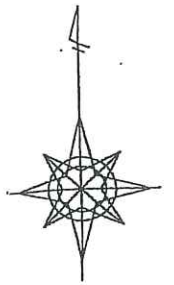


市 道	五ヶ庄262号線	延長	21.6 m	備考 開発行為
起 点	五ヶ庄日皆田53番地の8	最小幅員	6.0 m	
終 点	五ヶ庄日皆田53番地の10	最大幅員	18.0 m	

縮尺:1:2500

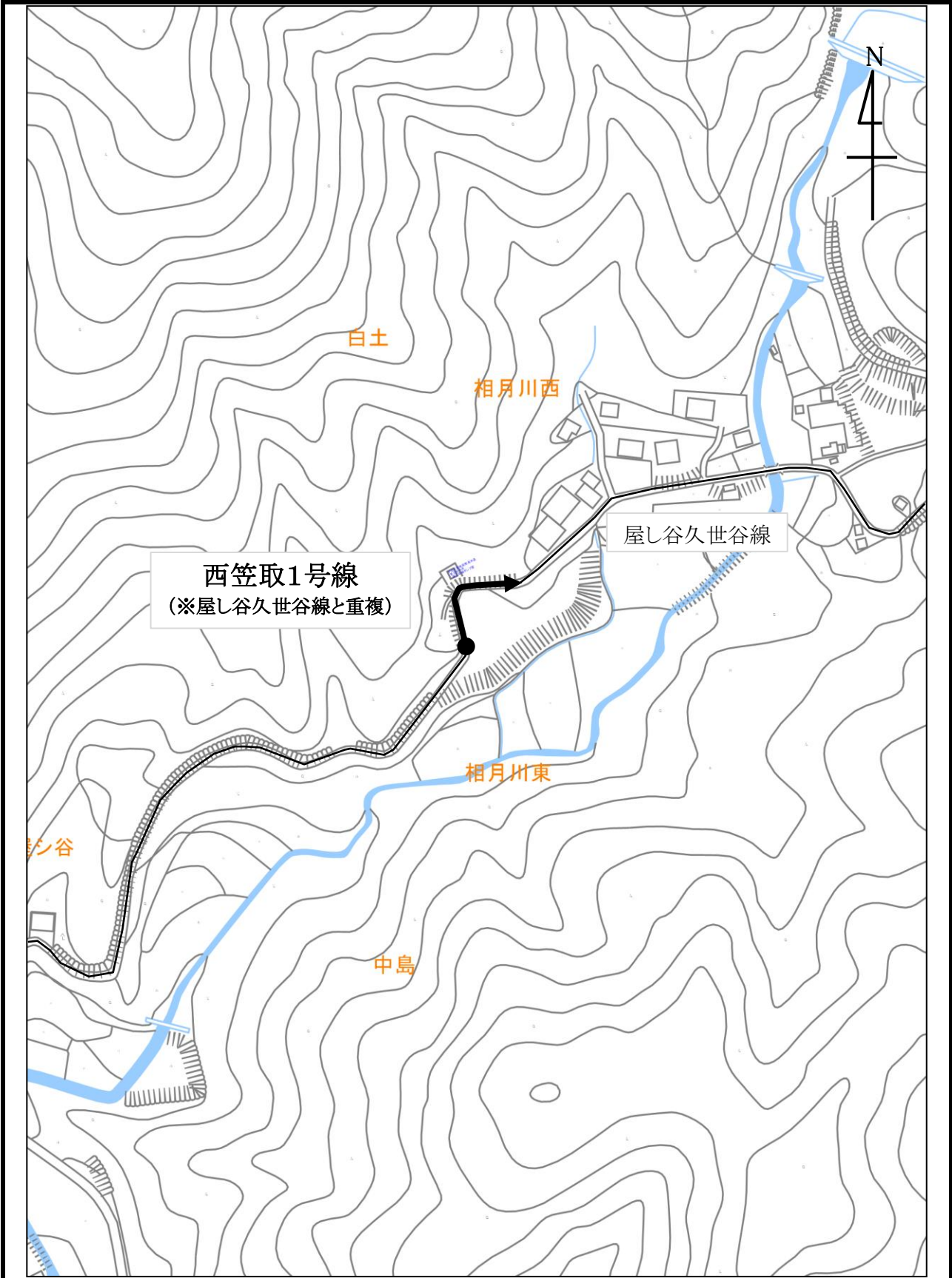
平面図

五ヶ庄262号線



谷前岡本線

位置図(全部廃止)



市 道	西笠取1号線	延長	66.9 m	備考 全部廃止
起 点	西笠取白土37番地	最小幅員	1.6 m	
終 点	西笠取相月川西17番地	最大幅員	2.2 m	

縮尺:1:2500

平面図

西笠取1号線

