

第2章

議 会

1. 概 要	13
2. 構 成	14
3. 議会活動状況	19
4. 議員報酬と議会費	21
5. 議会事務局	22
6. 議会図書室	22

第2章 議 会

1. 概 要

市議会は、市政運営の一翼を担う市民の代議機関として、団体意思を決定するほか、意見書、決議など機関意思を決定し、さらに選挙を行うなど重要な役割を担っており、執行機関と独立対等の関係にある。

宇治市の議員定数は、平成22年12月定例会で議員定数条例の一部を改正し、28人とした。

条例の定めるところにより年4回（3月、6月、9月、12月）定例会を、また、特定事件を審議するために臨時会を開いている。

また、行政が分化し、専門化してきたことに伴って、審議の徹底を図り、能率的な議事の運営を期すため、総務、産業・人権環境、建設・水道、文教・福祉の4常任委員会を設けるとともに、議会運営委員会を設置している。

なお、特別委員会は、予算と決算の審査時に設置しているほか、必要がある場合にその都度設置している。

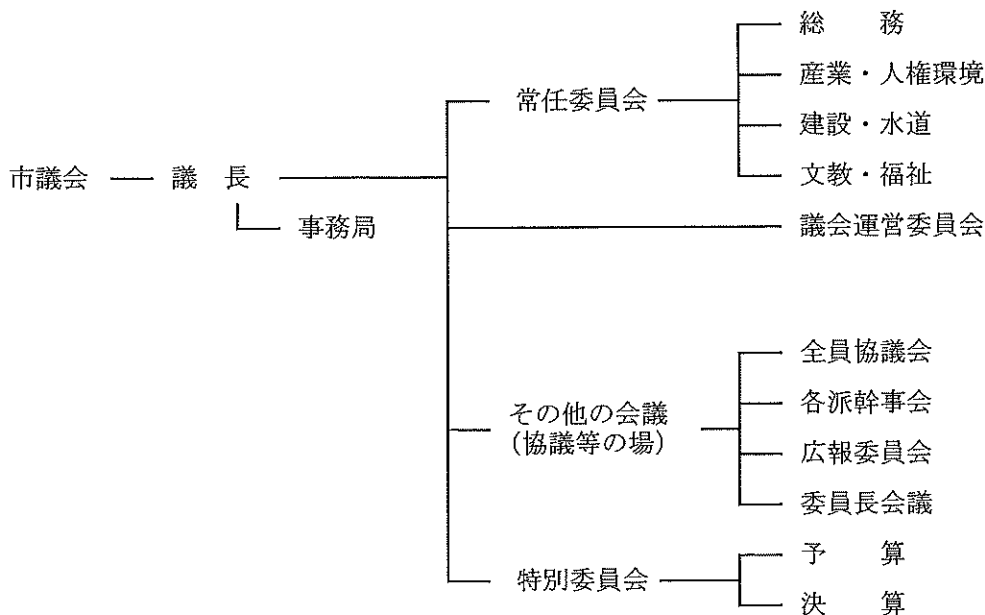
(1) 議員数

(単位：人)

	昭和26年 4月	昭和30年 5月	昭和46年 4月	昭和58年 4月	平成15年 4月	平成19年 4月	平成23年 4月	平成23年 8月以降
法定数	30	30	36	40	34	34	34	—
条例定数	30	24	32	32	32	30	28	28

現議員の任期 令和5年4月30日～令和9年4月29日

(2) 組 織 (令和5年7月1日現在)



2. 構成

(1) 歴代議長及び副議長

表2-2

議長				副議長			
歴代	氏名	就任	退任	歴代	氏名	就任	退任
1	小山元次郎	S26. 4. 23	S28. 2. 17	1	藤本清治郎	S26. 4. 23	S28. 2. 14
	同	S28. 2. 17	S29. 5. 12	2	田中定助	S28. 2. 17	S29. 5. 12
2	田中定助	S29. 5. 12	S29. 11. 15	3	和田寅久	S29. 5. 12	S30. 4. 30
3	岩井益三	S29. 11. 15	S30. 4. 30		同	S30. 5. 31	S32. 5. 29
	同	S30. 5. 13	S32. 5. 15	4	稲田宗太郎	S32. 5. 29	S34. 4. 30
4	和田寅久	S32. 5. 29	S34. 4. 30	5	川田平八郎	S34. 5. 18	S35. 12. 19
5	脇田政一	S34. 5. 18	S36. 10. 6	6	上田正夫	S35. 12. 20	S36. 5. 25
6	松下林	S36. 10. 6	S37. 3. 29	7	金井金一郎	S36. 5. 25	S38. 4. 30
7	小永井勘一	S37. 3. 29	S38. 4. 30		同	S38. 5. 20	S40. 5. 24
8	松下林	S38. 5. 20	S40. 5. 24		同	S40. 5. 24	S42. 4. 29
	同	S40. 5. 24	S41. 8. 31	8	太田孝	S42. 5. 22	S44. 5. 28
9	上田正夫	S41. 9. 10	S42. 4. 29	9	坂田緑郎	S44. 5. 28	S45. 6. 10
	同	S42. 5. 22	S44. 5. 28	10	藤川正一	S45. 6. 10	S46. 4. 29
	同	S44. 5. 28	S45. 5. 29	11	羽倉庄郎	S46. 5. 25	S50. 4. 29
10	坂田緑郎	S45. 6. 10	S46. 3. 30	12	山中登	S50. 5. 20	S52. 5. 26
11	飛田保雄	S46. 5. 25	S48. 3. 1	13	江口辰造	S52. 5. 26	S54. 4. 29
12	池本正夫	S48. 3. 5	S50. 4. 29	14	川口祐一	S54. 5. 17	S56. 5. 21
13	田中清	S50. 5. 20	S52. 5. 26	15	福井光雄	S56. 5. 21	S58. 4. 29
14	野上清一	S52. 5. 26	S54. 4. 29	16	吉田明	S58. 5. 17	S60. 5. 22
15	竹林暎峻	S54. 5. 17	S56. 5. 21	17	平岡久夫	S60. 5. 22	S62. 4. 29
16	野口一美	S56. 5. 21	S58. 4. 29	18	堤武彦	S62. 5. 21	H1. 5. 23
17	梅原文雄	S58. 5. 17	S60. 5. 22	19	野田勇	H1. 5. 23	H3. 4. 29
18	北村庄嗣	S60. 5. 22	S62. 4. 29	20	川口信博	H3. 5. 15	H5. 5. 17
19	地上一男	S62. 5. 21	H1. 5. 23	21	庄司洋	H5. 5. 17	H7. 4. 29
20	加藤吉辰	H1. 5. 23	H3. 4. 29	22	菅野多美子	H7. 5. 16	H8. 12. 26
21	野上清一	H3. 5. 15	H5. 5. 17	23	佐藤京子	H8. 12. 26	H11. 4. 29
22	平岡久夫	H5. 5. 17	H7. 4. 29	24	川島恵美子	H11. 5. 19	H13. 5. 24
23	野口一美	H7. 5. 16	H8. 11. 1	25	西川博司	H13. 5. 24	H14. 11. 7
24	菅野多美子	H8. 12. 26	H11. 4. 29	26	松峯茂	H14. 12. 5	H15. 4. 29
25	小牧直人	H11. 5. 19	H13. 5. 24	27	鈴木章夫	H15. 5. 20	H17. 5. 20
26	小山勝利	H13. 5. 24	H15. 4. 29	28	長谷川雅也	H17. 5. 20	H19. 4. 29
27	矢野友次郎	H15. 5. 20	H17. 5. 20	29	川原一行	H19. 5. 21	H21. 5. 21
28	高橋尚男	H17. 5. 20	H19. 4. 29	30	水谷修	H21. 5. 21	H23. 4. 29
29	坂下弘親	H19. 5. 21	H21. 5. 21	31	向野憲一	H23. 5. 23	H23. 6. 10
30	松峯茂	H21. 5. 21	H23. 4. 29	32	宮本繁夫	H23. 6. 30	H25. 5. 20
31	堀明人	H23. 5. 23	H24. 11. 15	33	山崎恭一	H25. 5. 20	H27. 4. 29
32	久保田幹彦	H24. 12. 27	H25. 5. 20	34	坂本優子	H27. 5. 19	H29. 5. 22
33	田中美貴子	H25. 5. 20	H27. 3. 31	35	関谷智子	H29. 5. 22	H31. 4. 29
34	石田正博	H27. 5. 19	H29. 5. 22	36	渡辺俊三	R1. 5. 20	R3. 5. 24
35	坂下弘親	H29. 5. 22	H31. 4. 29	37	長野恵津子	R3. 5. 24	R5. 4. 29
36	真田敦史	R1. 5. 20	R3. 5. 24	38	関谷智子	R5. 5. 22	
37	堀明人	R3. 5. 24	R5. 4. 29				
38	松峯茂	R5. 5. 22					

(2) 議員名簿

議長 松 峯 茂 (令和5年5月22日選出)
副議長 関 谷 智 子 (令和5年5月22日選出)
監査委員 堀 明 人 (令和5年5月22日選出)

表2-3

(令和5年9月8日現在)

氏名	所属会派	当選回数
秋 月 新 治	日本維新の会宇治市会議員団	4
稲 吉 道 夫	公明党宇治市会議員団	4
今 川 美 也	う じ 未 来	3
大 河 直 幸	日本共産党宇治市会議員団	3
岡 本 里 美	う じ 未 来	3
加 勢 京 子	地域政党京都宇治党・蒼の会議員団	1
角 谷 陽 平	う じ 未 来	2
金ヶ崎 秀 明	地域政党京都宇治党・蒼の会議員団	3
木 本 裕 章	自民党宇治市会議員団	3
坂 本 優 子	日本共産党宇治市会議員団	6
佐々木 真由美	無 会 派	2
真 田 敦 史	う じ 未 来	5
関 谷 智 子	公明党宇治市会議員団	7
谷 上 晴 彦	日本共産党宇治市会議員団	1
徳 永 未 来	日本共産党宇治市会議員団	2
鳥 居 進	公明党宇治市会議員団	4
中 村 麻伊子	自民党宇治市会議員団	3
西 岡 伸 子	公明党宇治市会議員団	1
西 川 友 康	う じ 未 来	3
西 川 美代子	公明党宇治市会議員団	1
西 川 康 史	自民党宇治市会議員団	2
服 部 正	う じ 未 来	3
藤 田 智 晴	日本維新の会宇治市会議員団	1
堀 明 人	自民党宇治市会議員団	6
松 峯 茂	う じ 未 来	7
宮 本 繁 夫	日本共産党宇治市会議員団	8
山 崎 匡	日本共産党宇治市会議員団	3
渡 辺 浩 司	自民党宇治市会議員団	1

(50音順)

(3) 当選回数・年齢別議員数

表2-4

(令和5年4月30日現在)

年齢	当選回数										計(人)
	1	2	3	4	5	6	7	8	9	10	
76～80								1			1
71～75				1							1
66～70	1					1	1				3
61～65		1					1				2
56～60	1	1	2	2		1					7
51～55	1		1								2
46～50	1		2		1						4
41～45		2	3								5
36～40	2		1								3
計(人)	6	4	9	3	1	2	2	1			28

(平均年齢53歳、最高年齢76歳、最低年齢37歳)

(4) 会派別議員数

表2-5

(令和5年9月8日現在)

会 派	人 数	内 女性議員
う じ 未 来	7人	2人
日本共産党宇治市会議員団	6人	2人
自民党宇治市会議員団	5人	1人
公明党宇治市会議員団	5人	3人
地域政党京都宇治党・蒼の会議員団	2人	1人
日本維新の会宇治市会議員団	2人	
無 会 派	1人	1人
計	28人	10人

(5) 常任委員会 (任期2年)

表2-6

(令和5年4月1日現在)

委員会名	定数	所管事項
総 務	7人	危機管理室、市長公室、政策企画部、総務・市民協働部、会計室、消防本部、選挙管理委員会、監査委員、公平委員会及び固定資産評価審査委員会の所管に属する事項並びに他の常任委員会の所管に属さない事項
産業・人権環境	7人	産業観光部、人権環境部及び農業委員会の所管に属する事項
建設・水道	7人	建設総括室、建設部、都市整備部及び公営企業上下水道部の所管に属する事項
文教・福祉	7人	教育委員会、福祉子ども部及び健康長寿部の所管に属する事項

(6) 特別委員会

特別な問題について集中的に審査する必要がある場合に設置され、審査が完了すれば廃止される。
現在では、毎年度、当初予算と決算の審査時に設置されている。

(7) 議会運営委員会（任期2年）

議会の円滑な進行を図るため、議会の運営について協議を行っている。

次に掲げる事項に関する調査を行い、議案、請願などについて、各会派間・各議員間の連絡調整を行っている。

ア．議会の運営に関する事項

イ．議会の会議規則、委員会に関する条例等に関する事項

ウ．議長の諮問に関する事項

委員会は申し合わせに基づき、下記の基準により各会派から委員を推薦し議会で選出する。

(委員定数は10人—宇治市議会委員会条例 令和5年5月改正)

- ・ 所属議員が2人以上4人以下の会派 ————— 1人
- ・ 所属議員が5人以上8人以下の会派 ————— 2人
- ・ 所属議員が9人以上の会派 ————— 3人

(8) 全員協議会

協議または調整を行うための場として設置。

公社関係の案件報告及び特に必要と認められる時に、議長が開催をする。

(9) 各派幹事会

協議または調整を行うための場として設置。

議会運営以外の事項で、各会派の連絡調整を必要とする事項などの協議を行うため、各会派から1名ずつの幹事を選出し、正副議長とともに各派幹事会を組織している。

(10) 広報委員会

協議または調整を行うための場として設置。

議会だよりの発行、議会ホームページの編集等、議会の広報全般について協議を行うため、各会派の代表（選出基準は議会運営委員会に準じる）及び会派に所属しない議員（1人以内）より選出された委員をもって構成している。

(11) 委員長会議

協議または調整を行うための場として設置。

委員会の運営について協議を行うため、正副議長並びに常任委員会、議会運営委員会及び特別委員会の委員長をもって構成している。

(12) 委員会の構成 (令和5年9月8日現在)

◎印：委員長、○印：副委員長

●常任委員会

表2-7

総務	産業・人権環境	建設・水道	文教・福祉
◎岡本里美	◎中村麻伊子	◎鳥居進	◎木本裕章
○西川康史	○角谷陽平	○服部正	○今川美也
西川友康	松峯茂	大河直幸	真田敦史
坂本優子	山崎匡	堀明人	宮本繁夫
関谷智子	徳永未来	西岡伸子	谷上晴彦
金ヶ崎秀明	稲吉道夫	加勢京子	渡辺浩司
佐々木真由美	藤田智晴	秋月新治	西川美代子

●議会運営委員会

表2-8

◎宮本繁夫
○金ヶ崎秀明
真田敦史
角谷陽平
大河直幸
堀明人
中村麻伊子
鳥居進
稲吉道夫
秋月新治

●広報委員会

表2-9

◎西川友康
○徳永未来
角谷陽平
坂本優子
西川康史
渡辺浩司
稲吉道夫
西岡伸子
加勢京子
藤田智晴
佐々木真由美

●各派幹事会

表2-10

会派名	幹事	副幹事
うじ未来	今川美也	服部正
日本共産党宇治市会議員団	山崎匡	大河直幸
自民党宇治市会議員団	中村麻伊子	西川康史
公明党宇治市会議員団	鳥居進	稲吉道夫
地域政党京都宇治党・蒼の会議員団	金ヶ崎秀明	加勢京子
日本維新の会宇治市会議員団	藤田智晴	秋月新治

3. 議会活動状況（令和4年1月1日～令和4年12月31日）

(1) 本会議の開催状況

表2-11

会 議 名	会 期		会 議 日 数	質 問 日 数 (質 問 者 数)		傍 聴 者 数
				個 人	代 表	
3月定例会	2/16 ~ 3/25	38 日間	7 日	1日 (8人)	2日 (5人)	15 人
6月定例会	6/6 ~ 6/28	23 日間	6 日	3日 (14人)	—	17 人
9月定例会	9/21 ~ 10/18	28 日間	6 日	3日 (15人)	—	44 人
12月定例会	12/2 ~ 12/26	25 日間	7 日	4日 (17人)	—	30 人
計		114 日間	26 日	11日 (54人)	2日 (5人)	106 人

(2) 内容別議決件数

表2-12

議決態様		付議件数	可 決	修正可決	否 決	撤 回	継続審査	審議未了
区 分								
予 算		26	26					
条 例	議員提出	1	1					
	市長提出	28	28					
任命（選任）同意等		7	7					
認 定		7	7					
専決処分の承認	予 算							
	条 例	1	1					
	契約その他	1	1					
その他の議決事件		18	18					
意 見 書		11	3		8			
決 議		1	1					
要 望 書								
計		101	93	0	8	0	0	0

(3) 請願の処理状況（件数）等

表2-13

内 訳	採 択	一部採択	不採択	取下げ	審議未了 (保留)	継続審査	その他	総件数
件 数	3	2	1	—	—	—	—	6

(4) 意見書（可決）

- ・ 選択的夫婦別姓制度の導入を求める意見書
- ・ 新型コロナウイルス感染症で亡くなられた方のご遺体の取り扱い等に関する法的整備を求める意見書
- ・ G I G Aスクール構想による一人1台端末や通信環境の整備・維持、I C Tを活用した教育の振興のため恒常的な国の支援策の創設を求める意見書

(5) 決 議（可決）

- ・ ロシアによるウクライナへの軍事侵攻に抗議する決議

(6) 要望書（可決）

な し

(7) 委員会の開催状況

表2-14

委 員 会		開催回数
常任委員会	総 務	11
	産業・人権環境	11
	建設・水道	13
	文教・福祉	15
議会運営委員会		22
特別委員会	決 算	8
	予 算	8
計		88

4. 議員報酬と議会費

(1) 報酬額

表2-15

(単位：円)

区 分	現 行	前 回	前々回
議 長	635,000	650,000	670,000
副 議 長	585,000	600,000	620,000
議 員	535,000	550,000	570,000
(改正年月日)	(平成15年12月1日)	(平成15年1月1日)	(平成9年12月1日)

(2) 期末手当

表2-16

(単位：月)

(改正年月日)	6月	12月	合計
現 行 (令和4年12月26日) ※	1.65	1.65	3.3
前 回 (令和4年4月1日)	1.625	1.625	3.25
前々回 (令和3年12月1日)	1.675	1.575	3.25

※ 令和4年6月1日から適用

(3) 旅 費

表2-17

(単位：円)

鉄道賃及び船賃	航空賃	日当 (鉄道100km水路50km 陸路25km未満は半日当)		宿泊料 (一泊につき)
		全日当	半日当	
特急又は急行料金及び 上級・中級料金	実 費	3,000	1,500	14,800

ア. 本会議、常任委員会、議会運営委員会及び特別委員会の出席に対する費用弁償

平成19年1月1日以降支給しない (平成18年12月定例会可決)

イ. 常任委員会の所管事務調査旅費

年額 1人 121,500円

(4) 宇治市議会政務活動費 (平成13年4月1日より政務調査費を交付。

平成25年4月1日より政務活動費に改正。)

議員の調査研究その他の活動に資するため必要な経費

(会派に対する交付) 月額 1人 30,000円

(議員に対する交付) 月額 1人 20,000円

(5) 議会費（予算）

表2-18

(単位：千円)

区 分	令和5年度	令和4年度	増 減 額
報 酬	181,652	181,560	92
給 料	40,967	41,994	△ 1,027
職員手当等	92,984	91,846	1,138
共 済 費	71,807	73,367	△ 1,560
報 償 費	799	555	244
旅 費	7,475	7,373	102
交 際 費	455	455	0
需 用 費	5,113	4,964	149
役 務 費	2,185	2,162	23
委 託 料	12,194	43,895	△ 31,701
使用料及び賃借料	374	512	△ 138
備品購入費	26	1,475	△ 1,449
負担金補助及び交付金	17,690	17,690	0
合 計	433,721	467,848	△ 34,127

5. 議会事務局

(1) 機 構

局 長 — 次 長 — 副課長 — 庶務係長1人 — 係員2人 会計年度任用職員1人
 (議事調査係長兼務) | 議事調査係 — 係員4人

定数15人・現数10人（会計年度任用職員1人）

6. 議会図書室

表2-19

(令和5年4月1日現在)

分 類	書 籍 数	分 類	書 籍 数
総 記	627	生活・環境	56
議会・選挙	353	都市・建設	45
総 務	94	教 育	94
人権・平和	57	歴史・文化	491
財務・会計	73	統 計	6
福 祉	85	地方自治	271
産業・経済	115	社 会 学	19
保健・医療	17	総 数	2,403

注：会議録及び資料は除く