

宇治東山市営住宅建替えニュース(No.1)

2023年9月14日(木)に、宇治東山市営住宅の建替えについて、地元の方・保護者様などを対象に説明会を開催しました。

これまでの検討の経過や説明会の様子などお知らせします。

ニュースの内容

- ▷ 宇治東山市営住宅の状況
- ▷ これまでの検討の経過
- ▷ 地元・保護者説明会での意見



東山市営住宅（建設当時）

宇治東山市営住宅の状況

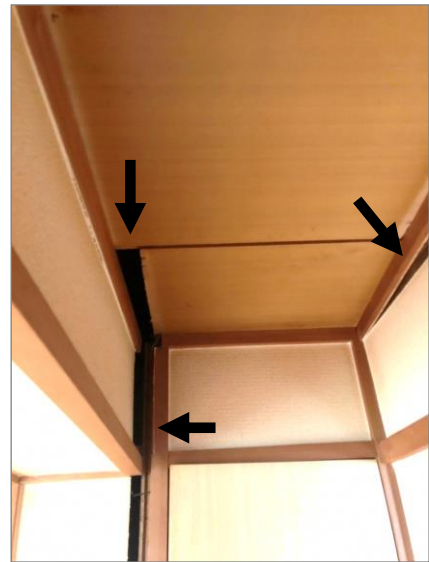


東山市営住宅の全34戸のうち、昭和51～52年に建設された17戸が最も築年数が経過している状況にあります。

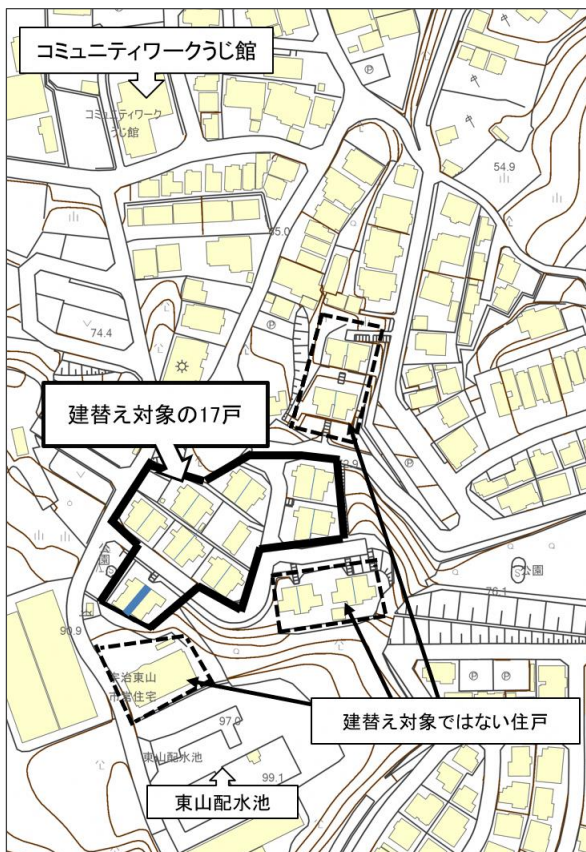
老朽化が進行していることから、建て替えが必要であり、現在候補地等の検討を進めています。



玄関踊り場の亀裂



天井・壁の亀裂
屋外が見える住戸も…



(建替え対象)

東山市営住宅のうち、昭和51～52年に建設された17戸が対象となります。

これまでの検討の経過



【善法・東山地区まちづくり推進検討会(以下、検討会)】

<検討会とは…>

東山市営住宅のあり方について検討を行うため、地元で設置された組織。市の職員も出席し、意見交換を行ってきました。

<話し合いの結果…>

これまでのコミュニティを維持するため、候補地を、善法地域内である「現在地」「東山配水池」「善法青少年センター・善法保育所敷地」の3か所に絞り込みました。



新たな組織に！

【宇治東山市営住宅建替推進委員会(以下、建替委員会)】

<建替委員会とは…>

建て替えの検討を進めるため、宇治市で設置した組織。検討会での意見を尊重しながら、まずは、基本構想・基本計画の策定に向け検討を行っています。

<話し合いの結果…>

「善法青少年センター・善法保育所敷地」が最も望ましい。

- ▷高齢化が進む中、駅にも近く坂道も少ないのでバリアフリー化が実現できる
- ▷入居者、保育所乳幼児、青少年センター児童、生徒との世代交流が期待できる

【入居者アンケートを実施】

対象住戸全15世帯に対し実施しました。

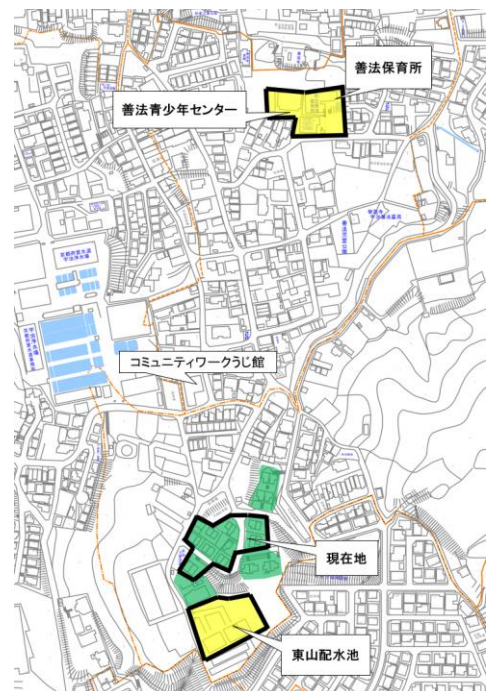


建て替えを行うならば、青少年C・保育所敷地が良いという意見が2/3以上となりました。

(理由)

- ・坂道が今より緩くなる
- ・駅に近くなる など

【3つの候補地】



地元・保護者等説明会(9/14実施)での意見



Q. 候補地は既に決まっているのでは？

A. 宇治市としてまだ決定はしていません。建替委員会の意見を踏まえ説明会を開催しており、皆さんの意見を踏まえ、今後決定していきます。

Q. 他の候補地や地域外で建替えを検討できないの？

A. 住民同士のコミュニティが形成されてきた経過を踏まえ、市として善法・東山地区内での建替えを考えており、現在地・配水池は傾斜地の課題が大きいと考えています。

Q. センター・保育所での建て替えとなると、移転の必要性があるか不安。

A. センター及び保育所は、今後も継続させることが必要な施設です。今後必要に応じて説明の場を設けていきます。

Q. 保育所・センターから見たメリットデメリットを示してほしい。

A. 現在検討中であり、今後メリットデメリットをお示しして、ご意見をいただきたいと考えています。

Q. 現在、保育所の駐車場がなく、送迎時は路上駐車になっている。駐車場の整備予定は？

A. 送迎場所や入居者の駐車場は、敷地の中で行うことを前提として検討していきます。

Q. 茶園が継続できるよう、しっかり対応してほしい。

A. 茶園の継続に支障がないよう取り組んでいきます。