

(仮称)西小倉地域小中一貫校整備事業について

1.(仮称)西小倉地域小中一貫校整備事業に係る実施設計について

資料1 (仮称)西小倉地域小中一貫校整備事業に係る実施設計

2.整備スケジュールについて

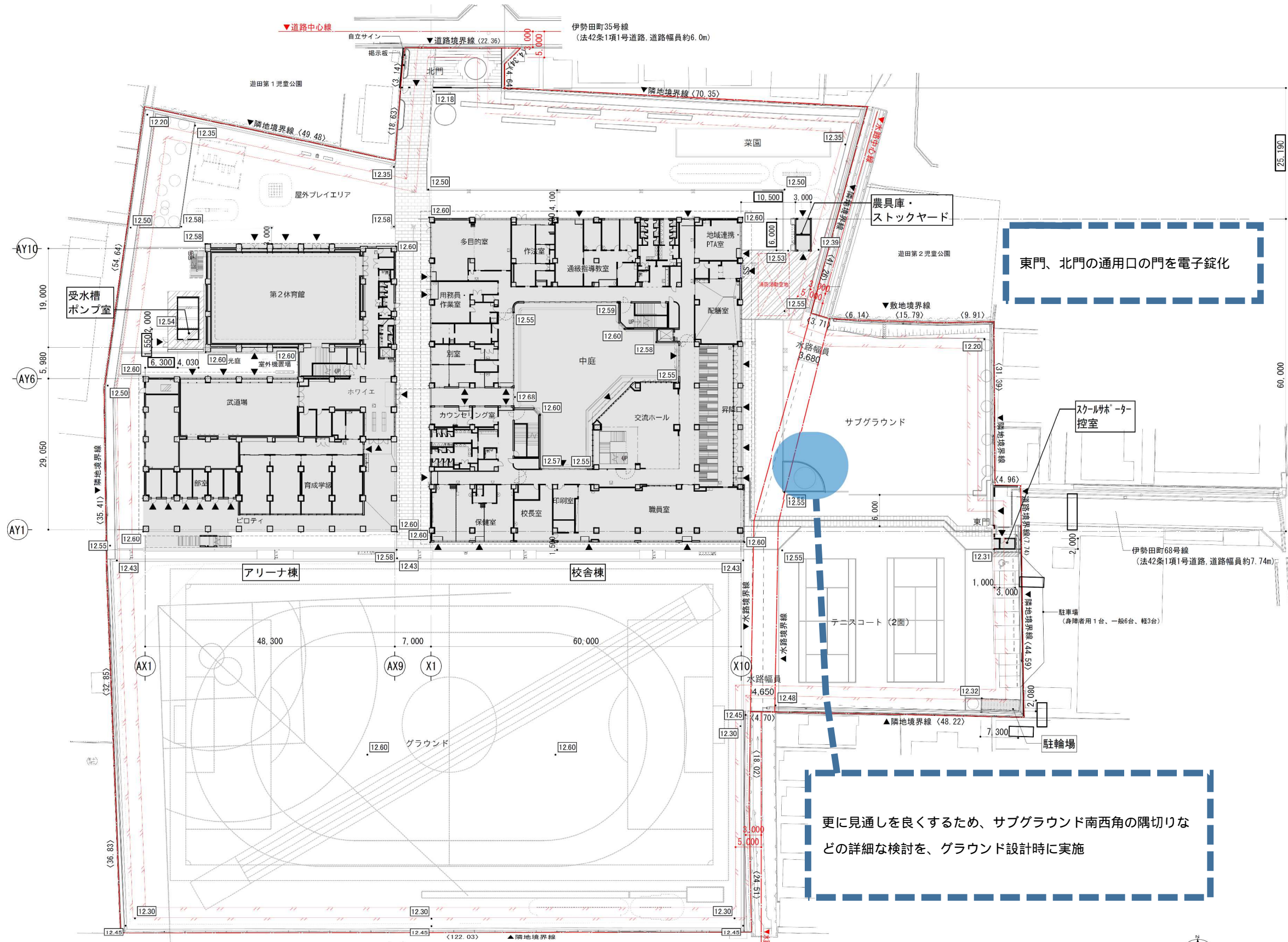
資料2 整備スケジュール(予定)

資料3 工事工程について(予定)

資料 1

(仮称)西小倉地域小中一貫校整備事業に係る
実施設計

令和5年9月
宇治市教育委員会

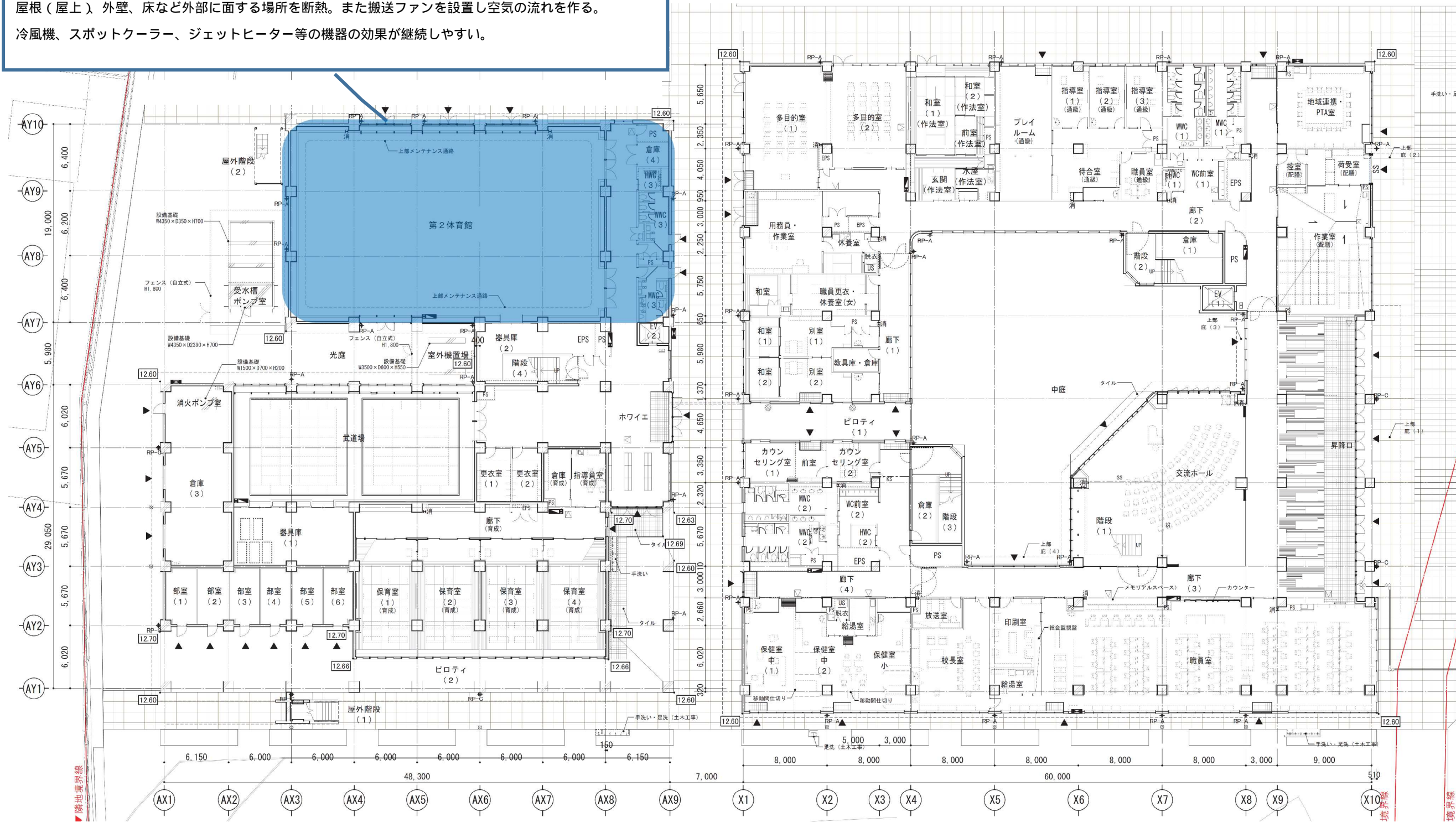


東門、北門の通用口の門を電子錠化

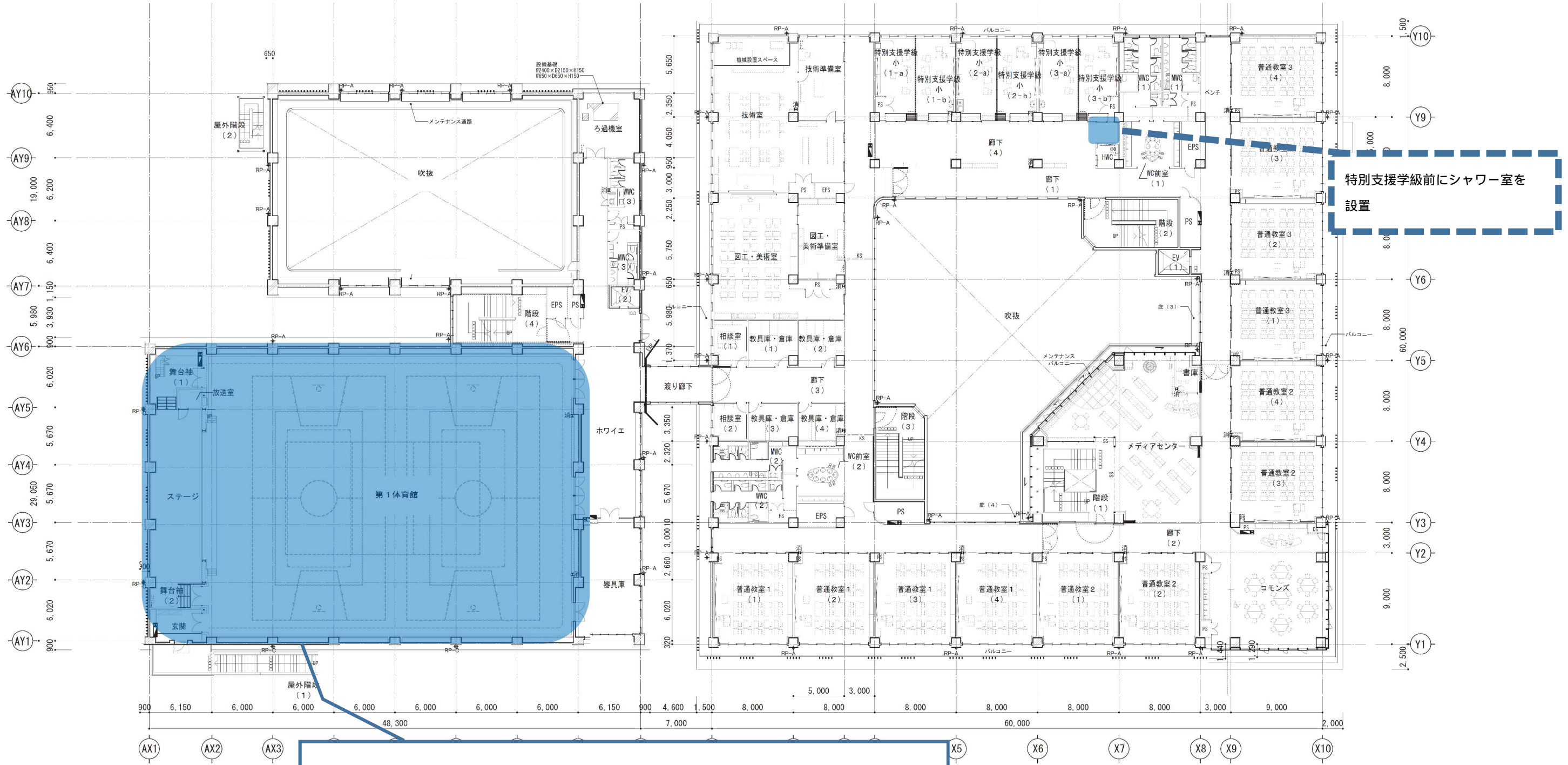
更に見通しを良くするため、サブグラウンド南西角の隅切りなどの詳細な検討を、グラウンド設計時に実施

縮尺
A3 : 1/800

屋根(屋上) 外壁、床など外部に面する場所を断熱。また搬送ファンを設置し空気の流れを作る。
冷風機、スポットクーラー、ジェットヒーター等の機器の効果が継続しやすい。

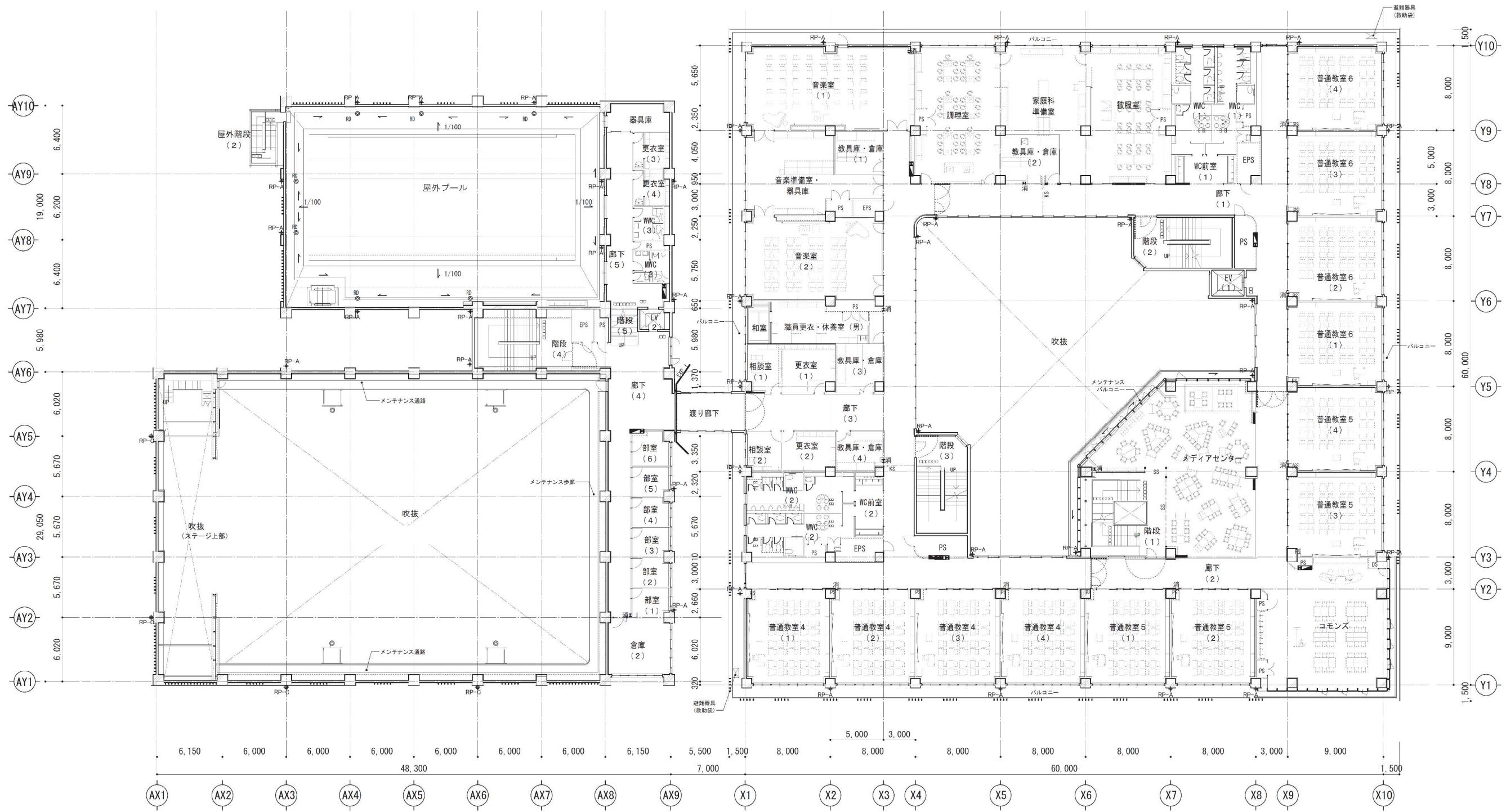


縮尺
A3 : 1/400

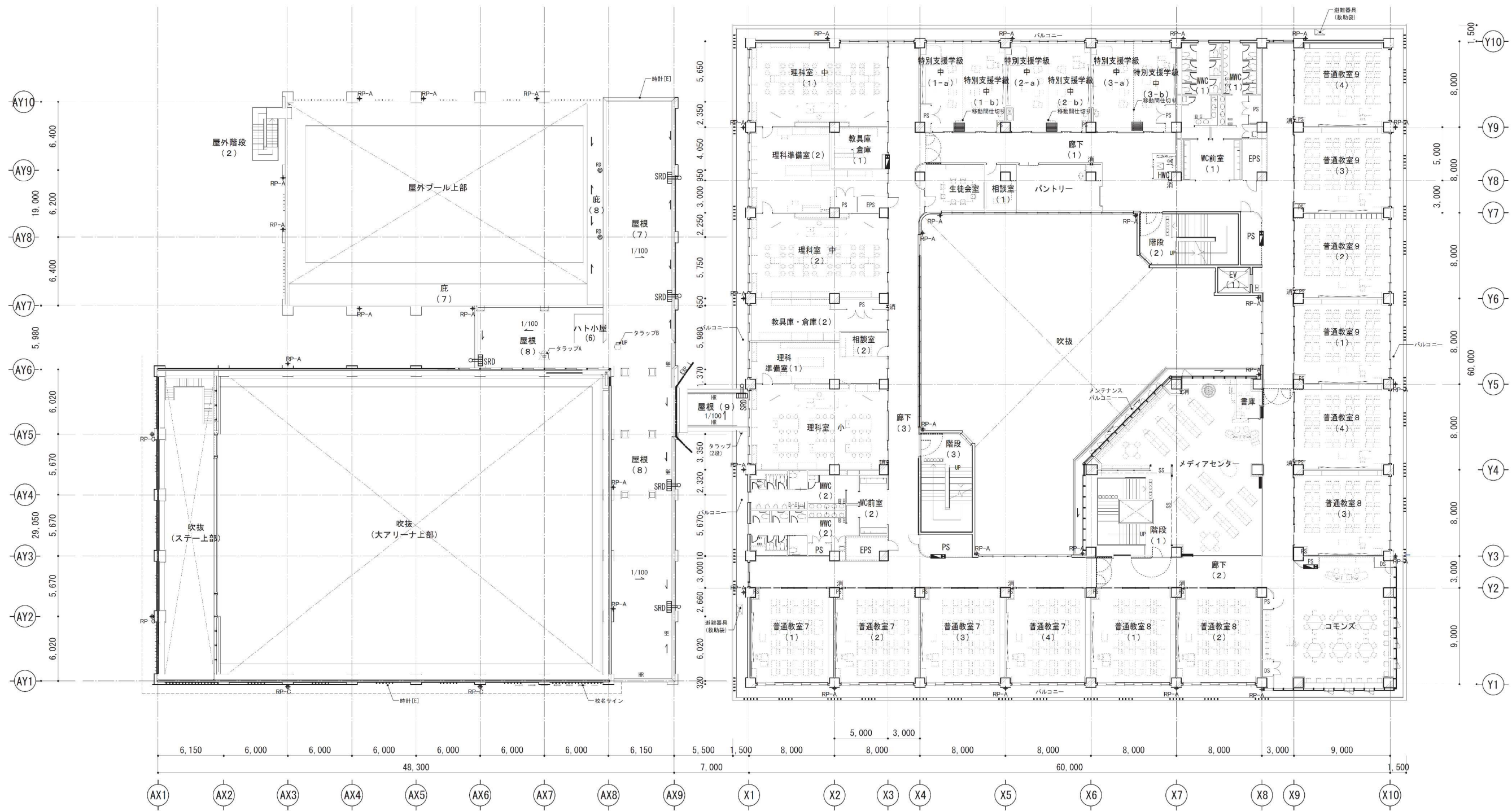


屋根(屋上)外壁、床など外部に面する場所を断熱。また搬送ファンを設置し空気の流れを作る。
冷風機、スポットクーラー、ジェットヒーター等の機器の効果が継続しやすい。

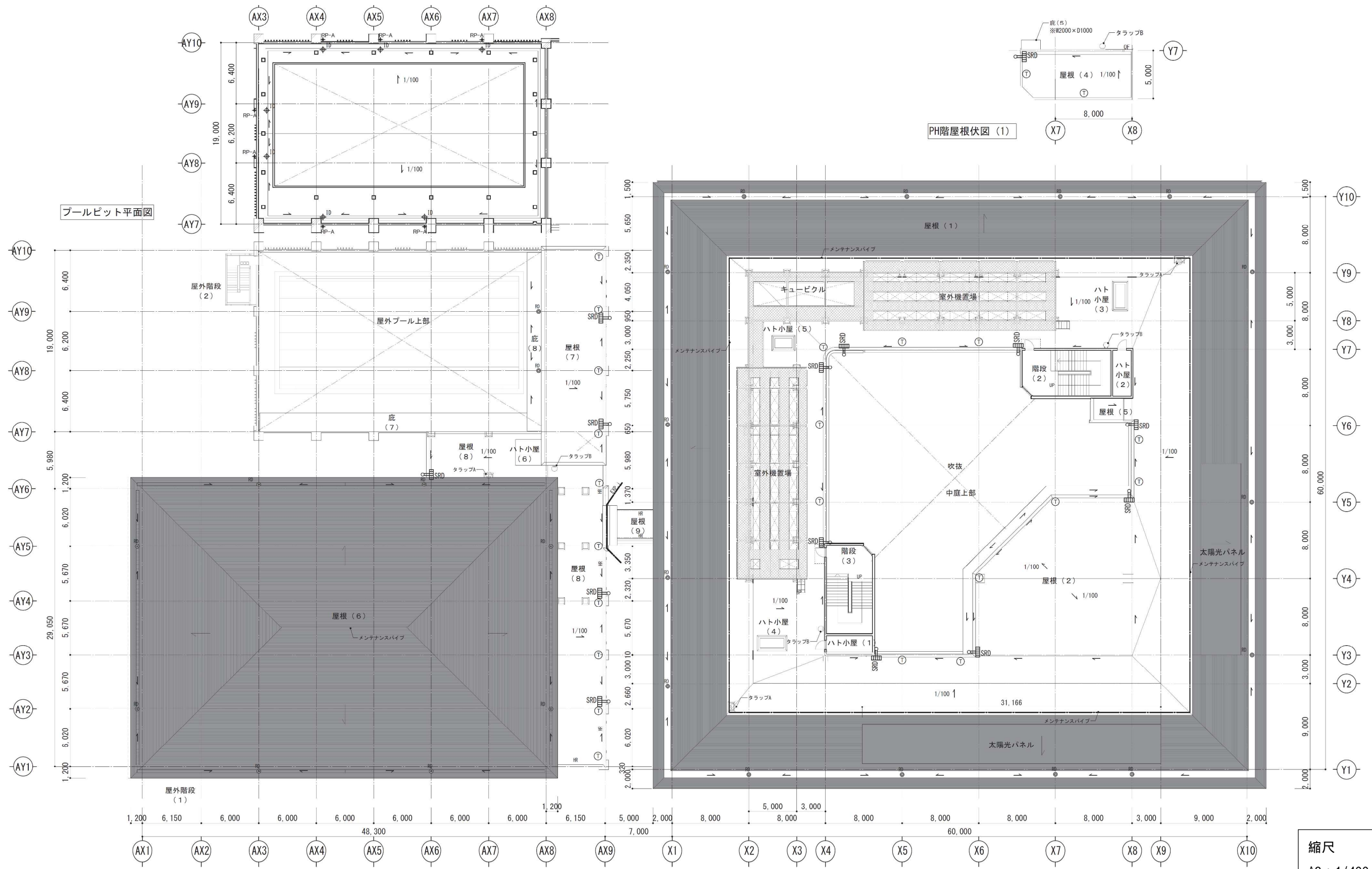
縮尺
A3 : 1/400



縮尺
A3 : 1/400



縮尺
A3 : 1/400



縮尺
A3 : 1/400

資料2 整備スケジュール(予定)

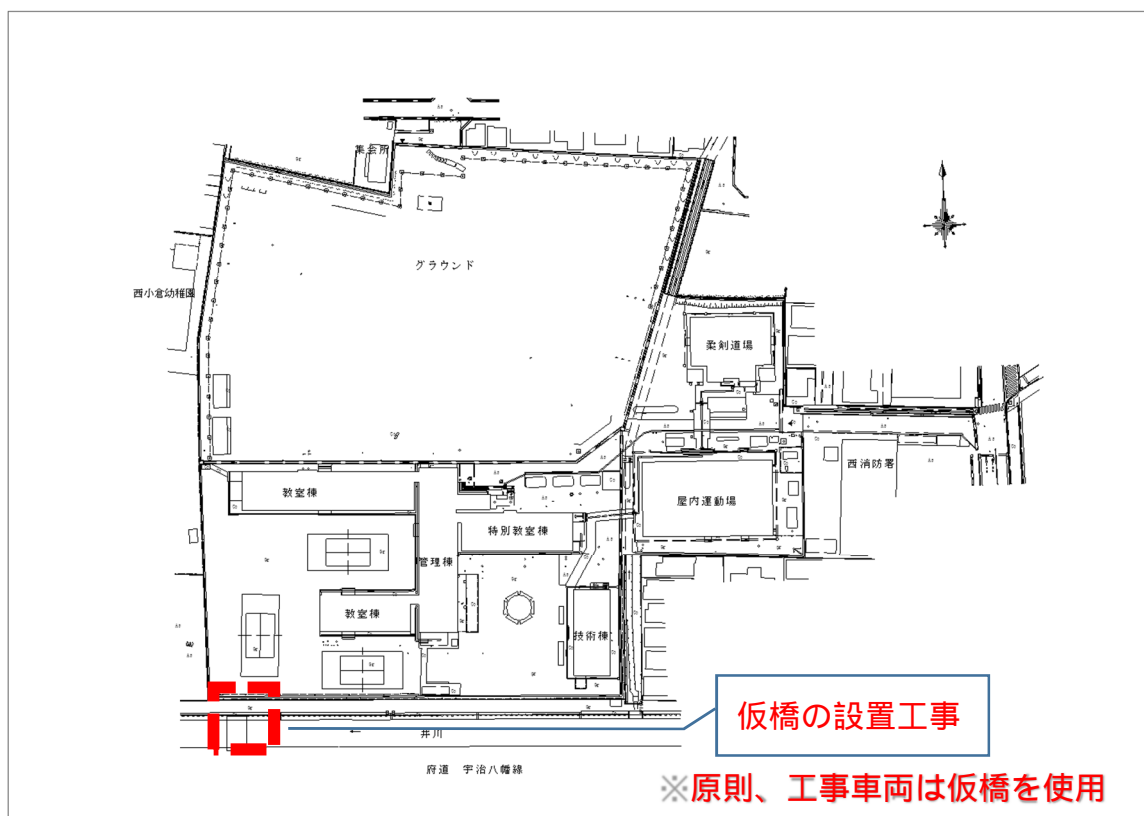
	R3年度	R4年度	R5年度	R6年度	R7年度	R8年度	R9年度
基本・実施設計		→					
仮橋設計		→					
仮橋工事			→				
校舎建設工事			→				
工事監理委託			→				
グラウンド詳細設計(メインG・サブG・テニスコート)				→			
敷地北側植栽等工事(サブG含む)					→		
開校準備(引越し・備品設置等)					→		
旧校舎解体工事						→	
グラウンド等外構工事(メインG・テニスコート等)						→	
仮橋撤去工事							→
測量、ボーリング、家屋調査、電波障害対応等	→				→		

(仮称) 西小倉地域小中一貫校開校

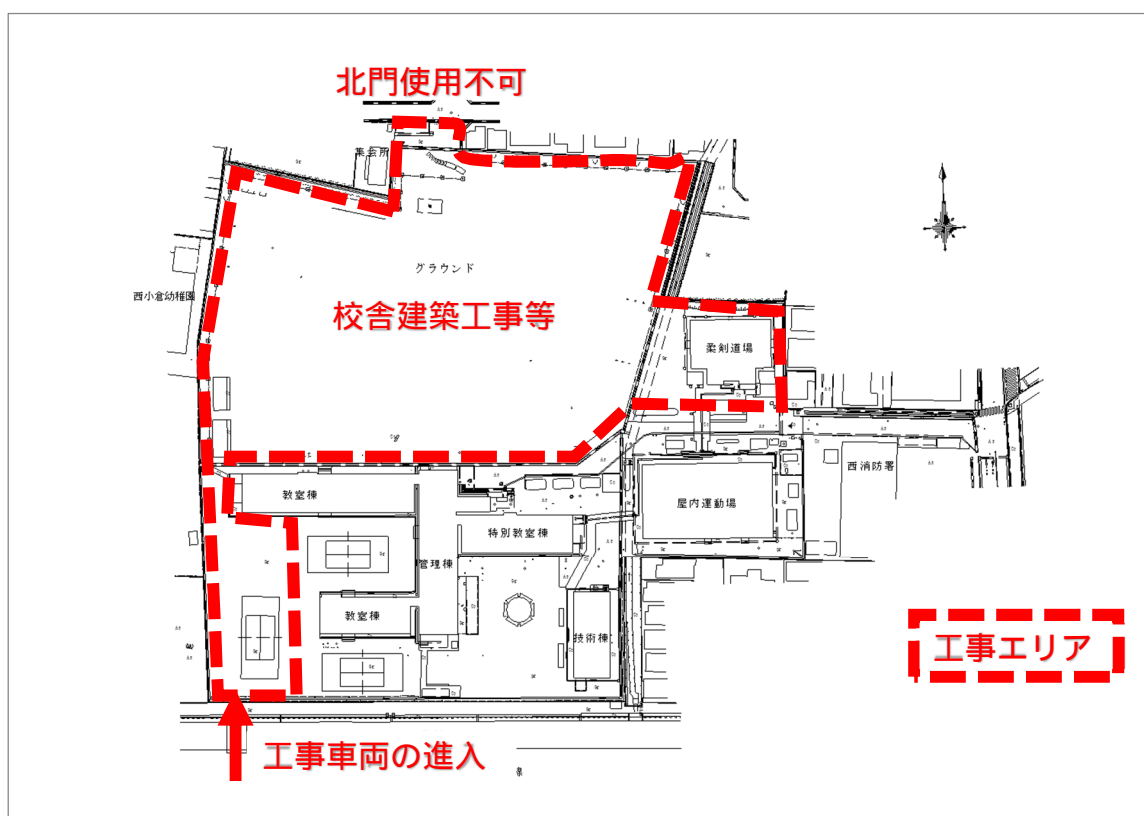
→ R 5 年度予算 (債務負担行為含む) までの対応

→ R 6 年度以降の予算で対応

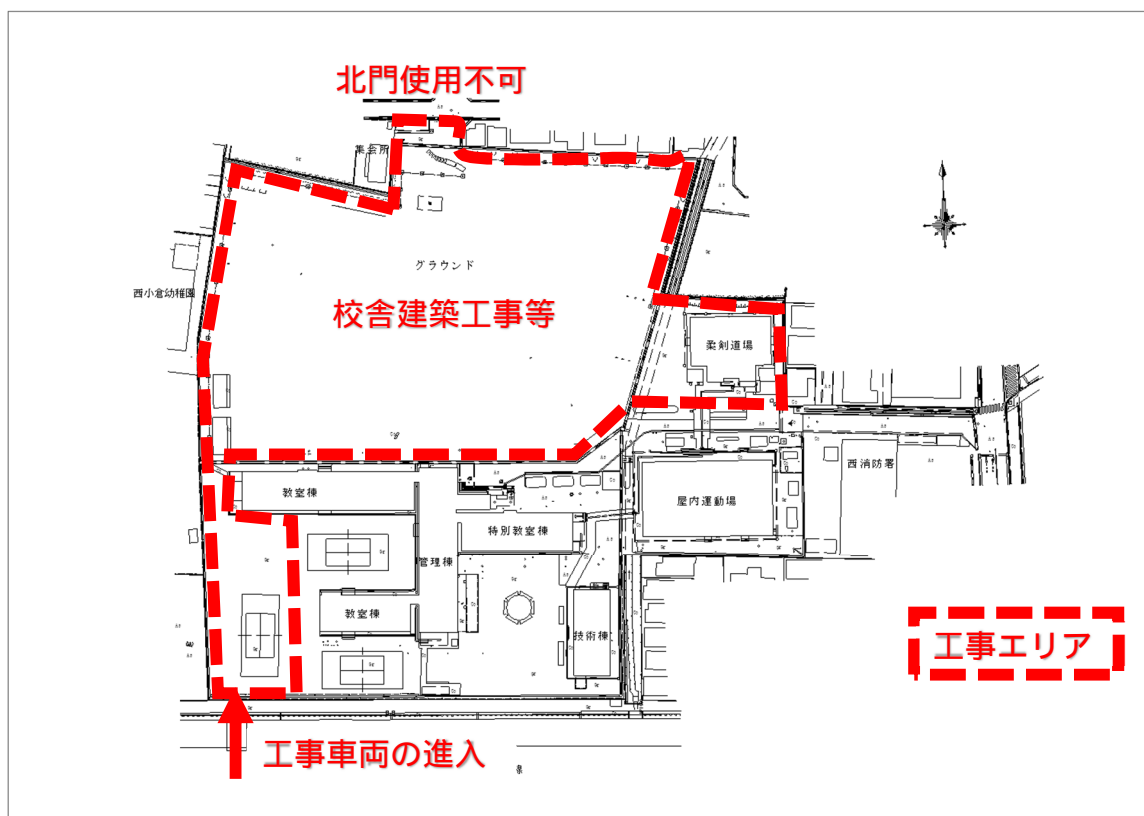
【令和5年11月頃 ~ 令和6年1月頃】



【令和6年1月頃 ~ 令和8年3月頃】



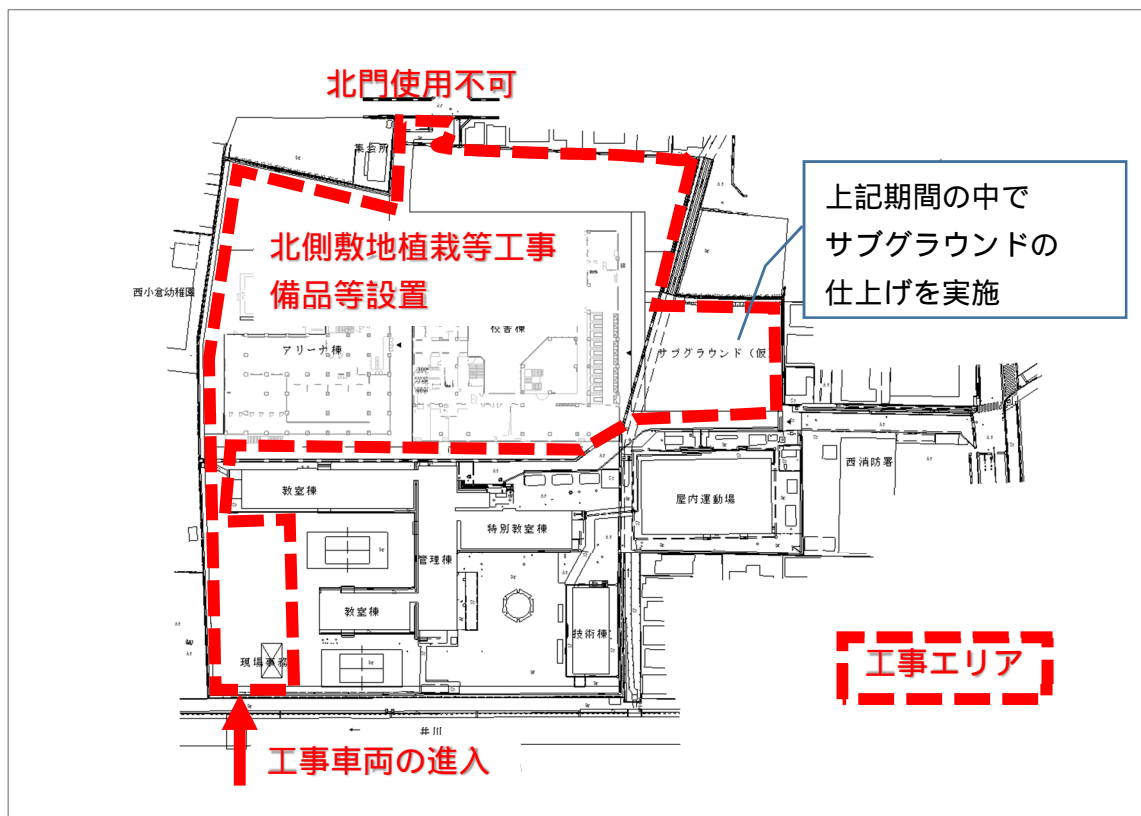
令和6年1月頃 ~ 令和6年7月頃



令和6年7月頃 ~ 令和7年秋頃



令和7年秋頃 ~ 令和8年3月頃



【令和8年4月(開校)~令和9年9月頃】

