



広報

うし



無料アプリ

カタログポケット
Catalog Pocket

You can read "Uji city News" in 10 languages!

広報うじが
音声で聞ける！
多言語で読める！

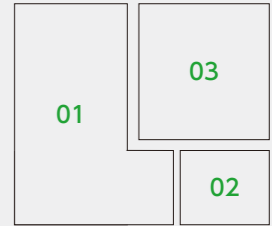


宇治市公式 Instagram

宇治の魅力を発信中！「#うちの宇治」を付けて、
宇治の推し写真を投稿してください。



表紙の説明



宇治フォト

5月下旬から6月中旬までに行われたイベントや催しなどを写真でお伝えします。

- 01 6/8に、「大幣神事」が行われました。「大幣神事」は三つの傘を付けた大幣に厄を集めるため、昔装束の行列や馬が町中を巡る厄祓いの神事です。
- 02 友好都市カナダ カムループス市のトンブソン・リバーズ大学の学生一行が研修視察として宇治を訪問され、文化・歴史等への理解を深め、市民との交流も楽しめました。また、5/25には市役所を表敬訪問されました。
- 03 6/10に、越前市紫式部公園で「大河ドラマ『光る君へ』を契機とする紫式部ゆかりのまち 宇治市・越前市・大津市連携協定」を締結しました。

市の人口【令和5年6月1日現在】

	数	前月比
世帯数	85,580世帯	-
人口	総数	181,627人 -137人
	男性	87,605人 -66人
	女性	94,022人 -71人

京の七夕

京の七夕 in Uji

●灯りのみち

府立宇治公園(中の島)周辺を、源氏物語「宇治十帖」をテーマにした灯笼や風鈴灯で照らし、夜の宇治を彩ります。



灯りのみち

●ライトアップ

- 宇治川両岸・塔の島周辺：期間中毎日、午後7時半～9時
- 興聖寺(NAKED GARDEN ONE KYOTO コラボ開催)：期間中毎日
《期間中夜間特別拝観》午後5時半～8時半(受け付けは午後8時まで)
※要拝観料(千円)
- 関西電力宇治発電所：8月5日(土)・6日(日)午後7時半～9時
《プレミアムツアー》8月5日(土)午後1時～2時 ※要事前申し込み
《一般公開》8月5日(土)・6日(日)午後3時～5時
- 天ヶ瀬ダム：8月10日(木)午後7時半～9時

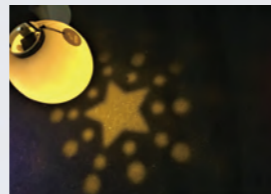


興聖寺

●NAKEDディスタンス提灯®

暗い夜道で足元を照らす提灯を貸し出します！足元に投影される光のアートを楽しみながら、エリア内を散歩出来ます。

とき 8月4日(金)～11日(祝)午後7時半～9時



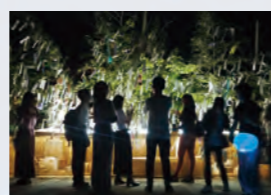
ディスタンス提灯

●願いがかなう道

エリア内の複数個所に、願いを込めた短冊を結び付けられる笹を設置します。

とき 8月4日(金)～11日(祝) ※一部エリアは6日(日)まで

ところ 府立宇治公園 他



願いがかなう道

●スマイルサタデー クラフトビール夜市

商店街が一夜限りのビヤホールになる、夏の恒例イベント！クラフトビールの飲み比べと商店街グルメをお楽しみください。(主催)宇治橋通商店街振興組合

とき 8月5日(土)午後4時～10時

ところ 宇治橋通り商店街



●茶づな de 夏祭り&ナイトマルシェ

マルシェやキッチンカーも大集合！大人から子どもまで楽しめる夏祭りを開催します。

とき ◎8月10日(木)・11日(祝)=盆踊り

◎8月4日(金)～6日(日)・10日(木)・11日(祝)
午前9時～午後8時半(最終入場は午後8時)
=夜間のミュージアム特別開館



●「#宇治の七夕2023」投稿キャンペーン

開催期間中に撮影した写真をInstagramに投稿するキャンペーンを開催！詳細は観光協会公式Instagramにて告知します。



施設利用割引券

有効期間：7月15日～8月末(1枚で1施設4人まで)

源氏物語ミュージアム	大人 600円 → 480円 小人 300円 → 240円
植物公園	大人 600円 → 500円 小人 300円 → 250円
茶室「対鳳庵」	一席 1000円 → 800円

※源氏物語ミュージアムは月曜日休館
(月曜日が祝日の場合は翌日休館)
※植物公園は月曜日休園
(月曜日が祝日の場合は翌日休園)



ちほや姫

複製禁止 宇治市

施設利用割引券

有効期間：7月15日～8月末(1枚で1施設4人まで)

源氏物語ミュージアム	大人 600円 → 480円 小人 300円 → 240円
植物公園	大人 600円 → 500円 小人 300円 → 250円
茶室「対鳳庵」	一席 1000円 → 800円

※源氏物語ミュージアムは月曜日休館
(月曜日が祝日の場合は翌日休館)
※植物公園は月曜日休園
(月曜日が祝日の場合は翌日休園)



ちほや姫

複製禁止 宇治市

施設利用割引券

有効期間：7月15日～8月末(1枚で1施設4人まで)

源氏物語ミュージアム	大人 600円 → 480円 小人 300円 → 240円
植物公園	大人 600円 → 500円 小人 300円 → 250円
茶室「対鳳庵」	一席 1000円 → 800円

※源氏物語ミュージアムは月曜日休館
(月曜日が祝日の場合は翌日休館)
※植物公園は月曜日休園
(月曜日が祝日の場合は翌日休園)



ちほや姫

複製禁止 宇治市

旧暦の七夕に合わせて京都府内の各所で開催されている「京の七夕」と連携し、「京の七夕」を企画します。

夏の新たな宇治の魅力、笹飾りと灯りのみちで創出します。

とき 8月4日(金)～11日(祝)

ところ 府立宇治公園(中の島)周辺一帯、お茶と宇治のまち歴史公園、興聖寺、関西電力宇治発電所 他

主催「京の七夕」実行委員会
観光協会 ☎23・3333
観光振興課 ☎39・9408



▲詳しくはこちら

INDEX【もくじ】

- 04 「ながら」防犯パトロール
- 05 アート募集 あなたのアート de ごみ減量
- 06 紫式部ゆかりのまち宇治 魅力発信プロジェクト 「子育てにやさしいまちうじ」プロモーション動画を募集します



「環境にやさしいまち」を目指して

環境企画課 (〒611-8501 宇治琵琶 33 ☎20-8726 ✉kankyokikakuka@city.uji.kyoto.jp)

親子で学ぶゼロカーボンツアー

体験や交流を通じて地球温暖化や環境問題に関する理解を深め、環境にやさしい行動を学べる環境学習バスツアーを開催します。



市ホームページ エコ・アクション・ポイントの獲得はこちら

コース	日程① 学習会 9時～12時	日程② 見学バスツアー 8時～17時 (予定)
A	8/2 (水) 市役所	8/7 (月) 菜の花館 (東近江市)
B	8/9 (水) 市役所	8/10 (木) おおさか ATC グリーンエコプラザ (大阪市)
C	8/21 (月) 市役所	8/22 (火) 廃食用バイオ燃料施設&さすてな京都 (京都府)

市内在住の小学校5・6年生の親子(子1人につき親1人) 定抽各コース10組程度 他昼食は各自で用意してください。申込書(市ホームページに掲載)に、希望コース、参加者全員の氏名・住所・電話番号・メールアドレス、児童の学校名・学年・生年月日を記入し、7月24日(月)まで(必着)に、郵送・Eメールか同課窓口へ。

エコ・アクションメニューの提案募集

新たなエコ・アクションメニューとなる取り組みの提案を募集します。

《応募期間》

8月1日(火)～11日(祝)

《対象者》

- ◎一般部門＝市内在住の高校生以上
- ◎小・中学生部門＝市内在住の小・中学生

《応募方法》

1. エコ・アクション・ポイントアプリに会員登録
 2. 該当のエコ・アクションメニューに、エコ・アクション名と内容を記入
- ※小・中学生部門に応募の場合、学校名・学年・クラスも記入してください。

《ポイント》

- 提案＝10P(ポイント付与は1日1回のみ)
※応募の中から「採用」「入賞」「佳作」を決定し、最大3000ポイントを付与します。



市ホームページ



エコ・アクション・ポイントの獲得はこちら



人に優しいデジタル社会に向けて

初級者向けスマートフォン講座

「使ってみよう!初級講座」

自身のスマートフォンを使って基本操作を学びましょう。

時◎8月1日(火)・3日(木)＝Androidの機種を持っている人向け◎8月10日(木)・15日(火)＝iPhoneを持っている人向け、いずれも午後3時～5時 所コミュニティワークこはた館 市内在住・在勤・在学で1コース(2回)参加出来る人 定抽各コース8人 講師湯上裕之さん(NPO法人まちづくりねっと・うじ ICT 担当・シニア情報生活アドバイザー) 申希望コース・氏名・電話番号・スマートフォンの機種(分かれれば)を、7月18日(火)午前9時から、電話で、同館(☎39-9199)へ。

図書館のスマートフォン体験講座

スマートフォンを持っていないが、興味がある人向けの講座です(スマートフォンをお持ちの人も参加可能)。

時8月9日(水)午後1時半～3時半 所東宇治コミュニティセンター 市内在住・在勤・在学の人 定抽10人 申氏名・住所・電話番号を、7月16日(日)午前9時から、電話か東宇治図書館窓口(☎39-9182)へ。



アート募集

あなたのアート de ごみ減量

まち美化推進課 (☎20-8692)

「リデュース・リユース・リサイクル」「海洋プラ」等ごみの減量化やごみ問題に関連する作品を募集します。応募作品の中から24作品を選定し、表彰します(10月末頃に入選者に直接連絡します)。また、入選作品は11月に市役所1階 市民交流ロビーに展示および同課のInstagramで掲載予定です。

《募集作品》

- ・テーマに沿った自作未発表の作品(1人1作品)
- ・絵画、パソコン描画、写真、立体作品を撮影した写真等
- ・四つ切(約38cm×54cm)の画用紙または印刷物

《応募期間》

9月29日(金)まで

《対象者》

市内在住・在勤・在学の人

《応募方法》

エントリーシート(同課窓口で配架、市ホームページに掲載)に必要事項を記入し、作品の裏面に貼って、同課窓口へ。※郵送不可



エコ・アクション・ポイントの獲得はこちら



ええとこ発見 #12

このコーナーでは、宇治に縁のある人・団体等の一所懸命を紹介し、みんなで宇治をもっと素敵な街に! 関秘書広報課 (☎20-8704)

「ながら防犯」で犯罪の抑止力に! パトラン京都山城グループ

パトランとは?

「パトロール」と「ランニング」を組み合わせた新たなスタイルの防犯パトロール。九州地方でスタートし、全国に活動が広がり、現在41都道府県で展開しています。宇治では平成29年から活動しており、20～60代と幅広い世代、男女問わず20人程が参加しています。

どんな活動をしているの?

月3回程集まり、走るチームと歩くチームに分かれて宇治市内を見回っています。走りながら周りの人にあいさつや声掛けをすることで犯罪を抑制したり、道路の危険箇所を発見して市に報告したりしています。小学校の下校時に合わせ、個人で走って見守りすることもあります。

地域の安全は地域の人を守るものだと思います。「犯罪を食い止める!」等と気負う必要はなく、「健康のため」「人とのつながりのため」等の気持で走ったり、歩いたりしながら一緒に地域を見守りませんか。パトランの活動に参加を希望される場合は、メールで問い合わせください(✉patorun.kyotoyamashiro@gmail.com)。



同グループ 宇治エリアリーダー 若林 和志さん



ごみ拾いもします!



パトランの皆さんもパトロール隊員として活動しています

みんなで一緒に地域の安全を見守りませんか

関総務課 (☎20-8700)

「ながら」防犯とは日常の生活を普段通りに送り「ながら」、防犯の視点を持って地域や子どもを見守る活動です。不審な人やあやしい行動を見かけたら、近くの警察等に連絡してください。

◎宇治警察署 (☎21-0110) 緊急の場合は迷わず110番通報を!

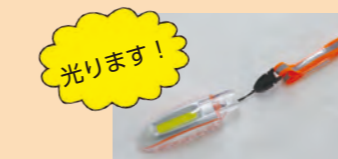
パトロール隊員になろう!

地域の安全を見守るパトロール隊員の登録を行います。登録された人には啓発グッズをプレゼントします。是非お越しください!

時7月17日(祝)午前10時～午後7時

所アル・プラザ宇治東 1階エスカレーター横(菟道平町28-1)

啓発物品(一例)



▲ストラップ付ホイッスルライト



▲反射テープ付ウォーキングポーチ

「ながら」防犯パトロールLINEへのご登録を!

登録者に防犯に関連する情報を発信します。



詳しくはこちら▶

「ながら」防犯パトロールに参加していただける事業者を募集します!

参加事業者に、社用車に貼るマグネットシートをお渡しします。

ドライブレコーダー稼働中



宇治市・宇治警察署・宇治防犯協会

認知症を正しく理解するための連続講座

☎ 中宇治地域包括支援センター (〒611-0021 宇治琵琶 1-3 ☎ 28-3686 ☎ 28-3190 ✉ ujilemon@poppo.or.jp)

認知症を正しく理解し、認知症の人とその家族を地域社会でサポート出来る人を育成します。

時 9月4日(月)、10月2日(月)、11月6日(月)、12月4日(月)いずれも午後2時～4時

所 うじ安心館

対 市内在住・在勤・在学中、全4回受講出来る人

定先 40人

講 森俊夫さん(府立洛南病院医師)他

料 500円 ※初回に徴収します

申 氏名(ふりがな)・住所・電話番号を、7月18日(火)～8月31日(木)(必着)に、郵送・電話・ファクス・Eメールで、同センターへ。



認知症家族支援プログラム

☎ 中宇治地域包括支援センター (〒611-0021 宇治琵琶 1-3 ☎ 28-3686 ☎ 28-3190 ✉ ujilemon@poppo.or.jp)

各回前半は医師や専門職、介護者のお話、後半は家族同士の交流を行います。

時 9月8日(金)、10月11日(水)、11月10日(金)、12月8日(金)、6年1月12日(金)、6年2月9日(金)いずれも午後1時半～4時

所 総合福祉会館

対 市内在住の認知症の人を在宅で介護している人で、原則全6回受講出来る人

定先 20人

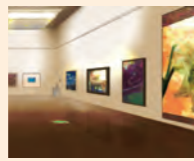
講 認知症の人と家族の会 他

申 氏名(ふりがな)・住所・電話番号を、7月18日(火)～8月31日(木)(必着)に、郵送・電話・ファクス・Eメールで、同センターへ。

「シルバー美術展」の作品募集

☎ (公財)京都SKYセンター (☎ 075-241-0226)

「SKYふれあい作品展2023・シルバー美術展」(時10月13日(金)～15日(日) 所 京都文化博物館)に展示する美術作品を募集しています。



なお、この美術展は6年度開催予定の「ねんりんピックはばたけ鳥取2024」の京都府代表作品(京都府域を除く)の選考も兼ねています。

《募集作品》日本画、洋画、彫刻、工芸、書、写真

料 3000円 ※SKY会員は無料 申 8月31日(木)まで

みんなで取り組む熱中症ゼロへ～宇治で涼もうキャンペーン～

☎ 環境企画課、健康づくり推進課

公共施設等の市内各地に涼しく過ごせる空間「クールスポット」を設置する他、涼みながら楽しめるイベントを開催します。

エコ・アクション・ポイントの獲得も出来ます。

詳しくは市ホームページ等でお知らせします。

時 10月中旬まで



エコ・アクション・ポイントの獲得はこちら

ポスティング業者が替わります

市では、市政日より「広報うじ」の配布を、事業者に委託しています。7月15日号から、委託業者が読売中央販売株式会社になりました。

介護知識・技術習得教室

～移動・移乗方法について～

☎ 長寿生きがい課 (☎ 22-3141 (代表) ☎ 21-0406 ✉ kyositu-oubo@city.uji.kyoto.jp)

《共通》 所 生涯学習センター 対 要支援1以上の人を介護している家族等※要介護者または介護者が市民であること 定先 各回20人 講 大倉一紀さん(京都府立総合医療センター理学療法士) 申 所定の申込書を、7月14日(金)～8月23日(水)(必着)に、郵送・ファックスか同課窓口へ。電話・Eメール(件名に講座名を記入)の場合は、参加日、参加者の氏名・住所・電話番号・生年月日、要介護者との続柄、要介護者の氏名・住所(参加者と異なる場合のみ)・生年月日・要介護度を連絡してください。参加決定者には8月末に参加決定通知を送付します。 ※メールで申し込み後、3日経っても返信がない場合は、同課まで連絡してください。

●第1回【講義編】
要介護者の動作に合わせた介助のコツや転倒等の有事の際の対応方法を紹介します。

時 9月5日(火)午後1時～3時

●第2回【実技編】
講義編を基に、実際に介護の便利グッズを体験します。

時 9月19日(火)午後1時～3時

※どちらか1回のみ参加も可



「子育てにやさしいまちうじ」プロモーション動画を募集します

☎ 政策戦略課 (〒611-8501 宇治琵琶33 ☎ 20-8698 ✉ seisakusenryaku@city.uji.kyoto.jp)

子育てにやさしいまちうじを実感し、誰かに伝えたい動画や、多くの人に子育てにやさしいまちうじを伝えられる動画等をお待ちしています！

応募資格 市内在住・在勤・在学の人
※個人・団体、プロ・アマ問いません

募集作品 おおむね1分以内の動画
※市ホームページ等で公開します

応募方法 所定の応募用紙(市ホームページに掲載)と作品を、7月21日(金)～8月31日(木)までに、郵送・Eメールで同課へ。

※募集要領等、詳しくは市ホームページで確認してください。

優秀作品にはプレゼント

- ・市長賞 商品券5万円
- ・優秀賞 商品券3万円
- ・特別賞 商品券1万円



市ホームページ

連続講座 「私」の「光る君」へ

第4回 紫式部は内裏を知らない「里内裏(さとだいら)」というところへ

紫式部が実際に経験した「里内裏」という空間について読み解きます。

時 8月17日(木)午後2時～3時半(受け付けは午後1時半まで)
 時 9月10日(日)まで。午前9時～午後5時(入館は午後4時半まで)
 ※休館日を除く。会期中に展示替えあり。 所 源氏物語ミュージアム

料 ◎大人 600円 ◎小人 300円 同ミュージアム ☎ 39・9300

企画展 源氏ワンダーランド

「源氏物語」が描かれた平安時代の貴族の生活を覗いてみます。

時 9月10日(日)まで。午前9時～午後5時(入館は午後4時半まで)
 ※休館日を除く。会期中に展示替えあり。 所 源氏物語ミュージアム

料 ◎大人 600円 ◎小人 300円 同ミュージアム ☎ 39・9300

紫式部ゆかりのまち宇治魅力発信プロジェクト



「源氏絵巻帖」より巻26常夏(源氏物語ミュージアム蔵)

子育ておうえん環境整備に対して補助金を交付します

子育てにやさしいまちを実現するために、子育て支援のための環境整備を行う店舗等に対し、補助金を交付します。

《対象地域》
中宇治地域(宇治中学校区)、小倉地域(北宇治・西宇治・西小倉中学校区)、木幡・黄檗地域(木幡・黄檗・東宇治中学校区)

《対象事業》
①子育て支援事業：幼児用チェア、おもちゃ交換台等の設置費用、キッズメニューの開発、子育て世帯対象イベント、親子限定サービ
ス等に係る経費(需用費、備品購入費に限る)
②施設整備事業：授乳室、子ども用トイレ、プレイルーム、一時預かりスペース等の設置費用

《補助金額》
補助対象経費の3分の2(補助上限額①20万円②20万円)

《申請方法》
申込書を、①8月15日(火)②9月15日(金)まで、ご同福祉課窓口へ。なお、応募多数の場合は抽選となります。



市ホームページ



先端設備等導入支援補助金を交付します

市内中小事業者の経営力強化を促進するために、労働生産性の向上を目的とした先端設備等の導入を行う事業者に対し、補助金を交付します。補助金の交付申請前に導入する設備に関して「先端設備等導入計画」の認定を受ける必要があります。詳しくは市ホームページで確認してください。

《補助金額》
補助対象経費の2分の1(補助対象設備1件あたり上限50万円、1事業者あたり上限100万円※先端設備等導入計画に賃上げ表明を位置付けている場合は200万円)


《公募期間》
6年1月31日水まで(消印有効)※予算上限に達し次第、終了します。
☎ 産業振興課 ☎ 39・9621



市ホームページ

マイナポイントキャンペーンの申し込みは早めに

カードの交付申請を2月28日までにした人がキャンペーンのマイナポイントを受け取るには、9月30日までに手続きを行う必要があります。詳しくは、マイナンバーカード専用窓口 ☎ 21・0428へ。



情報BOX

子ども

今後のイベントや行事の情報をお届けします。夏休みの子どもの催しはTwitter前に **夏** を付けています。

健康・福祉

健康づくり推進課の無料講座

健康づくり推進課の無料講座を開催しています。申し込みは健康づくり推進課窓口 ☎ kenkou-jubou@city.uji.kyoto.jp へ。最少催行人員に満たない場合中止。

健康づくり推進課の無料講座
 健康づくり推進課の無料講座を開催しています。申し込みは健康づくり推進課窓口 ☎ kenkou-jubou@city.uji.kyoto.jp へ。最少催行人員に満たない場合中止。

登録要否相談会(個人事業主向け)

登録要否相談会(個人事業主向け)を開催しています。申し込みは健康づくり推進課窓口 ☎ kenkou-jubou@city.uji.kyoto.jp へ。

消費税インボイス説明会等を開催

消費税インボイス説明会等を開催しています。申し込みは健康づくり推進課窓口 ☎ kenkou-jubou@city.uji.kyoto.jp へ。

登録要否相談会(法人向け)

登録要否相談会(法人向け)を開催しています。申し込みは健康づくり推進課窓口 ☎ kenkou-jubou@city.uji.kyoto.jp へ。

インボイス制度説明会

インボイス制度説明会を開催しています。申し込みは健康づくり推進課窓口 ☎ kenkou-jubou@city.uji.kyoto.jp へ。

「火」28日(金)〔必着〕に、郵送・Eメールか健康づくり推進課窓口 ☎ kenkou-jubou@city.uji.kyoto.jp へ。最少催行人員に満たない場合中止。

①夏休み親子DE運動講座
 時8月18日(金) ◎午前9時45分～11時半 ◎午後1時45分～3時半 所 つじ安心館
 対市民で医師から運動制限の指示を受けていない小学1～4年生の子と保護者
 定抽各10組 対親子で楽しめる運動、簡単なストレッチ 他保育あり(5カ月以上・定員あり)

②管理栄養士から学ぶ65からの本格栄養講座
 時9月6日(水) 午後1時45分～3時 所 木幡公民館 対65歳以上の市民 定抽15人 対保健師・管理栄養士による講話、適塩食の試食

市民講演会
 不登校・ひきこもりについて学ぶ
 時8月26日(土) 午後2時～4時(受け付けは午後1時半) 所 生涯学習センター 定先80人 対「ひきこもりからの回復に向へ」。

人形劇フェスティバル
 時8月26日(土) 午後1時～3時半 所 文化センター小ホール 定先40人 《出演》とらごろう、こまげごほん、さくらんぼ、おはなしやさん、ラディッシュの皆さん 甲7月18日(火)から、同館で整理券を配布

木幡公民館
 同館 ☎ 39・9193
 夏休みはなまる工作教室
 回して遊ぶ回転ダンス人形を作ります。時7月28日(金) 午前9時～正午 対市内在住の小学3～6年生 定先12人 講木工ボランティア「ギコギコ・トントンくらぶ」の皆さん 費材料費1人300円 対上履き、飲み物 申7月18日(火) 午前9時から、電話か同館窓口へ。

小倉公民館
 同館 ☎ 39・9274
 夏休み子どもふれあい広場
 時7月27日(木) 午前10時～正午 対市内在住の幼児・小学生と保護者 定先20人 対紙芝居、押し花教室、昔の遊び(けん玉・コマ回し)等 対飲み物 甲7月18日(火)から、電話か同館窓口へ。

西宇治公園
 同館 ☎ 39・9258
 子どもの遊び場「わくわくフラット」

健康づくり推進課の無料講座
 健康づくり推進課の無料講座を開催しています。申し込みは健康づくり推進課窓口 ☎ kenkou-jubou@city.uji.kyoto.jp へ。最少催行人員に満たない場合中止。

健康づくり推進課の無料講座
 健康づくり推進課の無料講座を開催しています。申し込みは健康づくり推進課窓口 ☎ kenkou-jubou@city.uji.kyoto.jp へ。最少催行人員に満たない場合中止。

子どももの貧困・ひきこもり等の課題解決に取り組む団体の活動を支援
 「地域つながり活動支援事業補助金」の申し込みを受け付けます。

《対象団体》次の全てを満たす団体
 ①団体の設立目的、組織、代表者等に関する定めを有し、その活動について明文化した会則等を備えた、非営利の福祉活動を行う団体
 ②市民を含む5人以上で構成され、活動場所が市内である団体
 ③帳簿や証拠書類等を適正に管理、保管している団体
 ④であり、事業実施に必要な財源を自ら調達している団体
 ⑤計画した事業を予定どおり遂行出来る団体
 《対象事業》市内で実施する、子どもの貧困、ひきこもり、地域福祉の担い手確保の課題解決に寄与する事業(明確に区分出来る場合を除き、他の助成金等を受けて行う事業は対象外)
 《補助対象期間》5年4月1日～6年3月31日
 《補助金額》1年度につき1団体10万円以内(1団体につき1事業に限る)
 他審査委員会を経て補助の可否を決定します。事業終了後には報告書の提出が必要です。 甲 申請書に必要書類を添えて、7月18日(火)～31日(月)に、社会福祉協議会窓口 ☎ 22・5650へ。

府戦没者追悼式
 時10月19日(木) 午後1時半～2時40分

親子リトミック体験
 時8月3日(日) 10時～11時 所 体育館でトランポリンや平均台、ボールなどを使って運動し、音楽に合わせて体操をします。
 時8月9日(水) 午前10時～11時半 対1歳半～3歳までの子と保護者 定20組程度 費1組500円 対室内履き

お水パシャパシャ初めての水遊び体験
 時8月11日(祝) ◎午前10時～11時半 ◎午後1時半～3時 対お座り出来る3歳くらいの子と保護者 定各20組程度

西宇治体育館・黄檗体育館のトレーニング
 フランクアップのトレーニング指導をします。詳しくは西宇治体育館トレーニング室へ問い合わせください。
 同西宇治体育館 ☎ 39・9256

生涯学習センター
 〒611-0021 宇治琵琶45-14
 ☎ 39・95000 ☎ 39・95001
 shogagaku@city.uji.kyoto.jp

ミニ講習会「バックカーを作ろう」
 牛乳パックで車体を作り、ウサギの運転手を使って色紙を貼ります。竹ひごでストローでタイヤを取り付けて完成。
 時8月2日(水) ◎午前10時～11時 ◎午後

健康づくり推進課の無料講座
 健康づくり推進課の無料講座を開催しています。申し込みは健康づくり推進課窓口 ☎ kenkou-jubou@city.uji.kyoto.jp へ。最少催行人員に満たない場合中止。

健康づくり推進課の無料講座
 健康づくり推進課の無料講座を開催しています。申し込みは健康づくり推進課窓口 ☎ kenkou-jubou@city.uji.kyoto.jp へ。最少催行人員に満たない場合中止。

「介護職員初任者研修」受講生募集
 介護職として従事するための基本となる知識・技術を習得する研修(10時間の研修時間)です。
 時8月28日(月)～12月11日(月)の週3回程度(日程・時間は研修日程表で要確認)
 所 福祉サービス公社宇治事業所(宇治琵琶) 定先20人 費 ◎市内在住者14万円 ◎市外在住者15万円(テキスト代別途必要) 時氏名・生年月日が確認出来る証明書(運転免許証、健康保険証等)
 甲 所定の申込書を、7月18日(火)～8月21日(月)に、福祉サービス公社窓口 ☎ 28・3154へ。

税・年金・保険
 税・年金・保険に関する相談窓口 ☎ 22・3141

介護保険負担割合証を送付
 要介護・要支援・事業対象者の認定を受けた人に対して、8月から使う「介護

宇治市立大学後期講座受講生募集
 歴史文学塾 徳川家康の生涯
 時内表のとおり(全5回) 定先10人 講 笠谷和比古さん(国際日本文化研究センター名誉教授) 費5回分2800円を初回に支払い 甲 歴史文学塾、住所・氏名(ふりがな)・電話番号・年齢を、7月20日(木)～8月10日(木) ※消印有効に、郵送で、宇治市立大学歴史文学塾事務局の吉田さん(〒611-0002 木幡熊小路19-48) ☎ 090・2356・1548へ。

文化・芸術・歴史

市民交流ロビーコンサート

平和祈念ハーモニカコンサート
 時8月15日(火) 午後0時15分～0時45分 所 市役所1階市民交流ロビー 定先40人 《出演》飯

とき	内容
9/30(土)	家康の生涯と戦歴～誕生から江戸城入りまで～
10/28(土)	朝廷官位と家康の源氏改姓問題
11/25(土)	豊臣政権の内部分裂と関ヶ原合戦
12/16(土)	慶長年間の二重公儀体制と大坂の陣
1/27(土)	家康の政治・文化・外交

いずれも午前10時～11時半 ※1/27のみ午前10時～正午

文化・芸術・歴史
 市民交流ロビーコンサート
 平和祈念ハーモニカコンサート
 時8月15日(火) 午後0時15分～0時45分 所 市役所1階市民交流ロビー 定先40人 《出演》飯

田秀之さん 《曲目》この素晴らしき世界 / 見上げてごらん夜の星を 他 申7月16日 (日)〜8月13日(日)に、市ホームページの専用フォームへ。 図文化スポーツ課

図書館

中央図書館 〒611-0023 折居台1-1
☎ 39-9256 ☎ 39-9257

図書館おすすめの本

雑草害 誰も気づいていない身近な環境問題

小笠原勝 / 著 幻冬舎メディアコンサルティング

雑草が私たちの生活にどのような影響を与えているか、知っていますか？本書では、雑草学を研究する著者が、実地調査に基づき雑草がもたらす被害に迫ります。日本から持ち込まれた葛がアメリカで大繁殖するなど雑草の果たす影響の大きさには目を見張ります。また、アイガモなど自然由来の除草と農薬による除草時間を比較し、効率的な雑草管理の今後について提案します。雑草管理を過疎地域に人材を呼び込む起爆剤にする著者ならではのアイデアも興味深いです。



8月の休館日

7日(月)・14日(月)・15日(火)・21日(月)・24日(木)・28日(月)

8月のおはなし会

時所 ○6日(日)午後3時 半〜4時 中央図書館 ○13日(日)午前10時半〜11時 東宇治図書館 ○16日(水)午後3時半〜4時 西宇治図書館 対幼児〜 対手あそび、読み聞かせ、紙芝居等



8月のおはなしのへや

時所 ○5日(土)午後3時半〜4時 西宇治図書館 ○19日(土)午後3時半〜4時 中央図書館 ○26日(土)午前11時〜11時半 東宇治図書館 対「おはなしたまたまば」の皆さんによる素話

中央図書館

問同館 ☎ 39-9256

図書展示とびこもー本の海へ

工作や自由研究など夏休みの宿題に役立つ本や、夏に読んでほしい物語や絵本を揃えて展示・貸し出します。

時 7月22日(土)〜8月27日(日) ※休館日を除く

図書館の職員に聞いてみよう！子ども「なげ」にレファレンス

「読書感想文に読みたい本が見つからない」「自由研究のアイデアが浮かばない」「そんな時は図書館のレファレンスカウンターにお任せください。職員があなたにぴったりの本を紹介いたします。」
時 7月21日(金)・28日(金)、8月4日

宇治セレクトシネマ

「島守の塔」日本語字幕入り

時 8月12日(土)

○午前10時半〜 (開場は午前10時) ○午後2時〜 (開場は午後1時半) 所 同センター大ホール
料 ○前売券 800円 ○当日券 1千円 (全席自由)



©2022 映画「島守の塔」製作委員会

ワークショップ「大きな声で劇をやってみよう！」参加者募集

プロの演出家による朗読劇・演劇のワークショップです。
時 8月22日(火)午後6時半〜8時 所 同センター小ホール 対 小学3年生〜高校生 3年生 定 30人 講 中田達幸さん(俳優・演出家) 申 7月16日(日)〜8月13日(日)に、ホームページの専用フォームへ。

ピアノマラソン参加者募集

大きなホールでスタインウェイピアノを弾いてみませんか。
時 10月9日(祝) ○午前9時半〜正午 ○午後1時〜4時 所 同センター大ホール
定 抽 40組 料 ○6分以内 1人2千円 ○12分以内 1人3千円 ※希望者にはワンプライントレックスあり(別途要) レッスン料(申 8月10日(木)までに、ホームページの専用フォームへ。

(金)・18日(金)・25日(金)。いずれも午前10時〜正午 対 小学生

夏休み科学実験教室

時 7月28日(金)午後2時〜3時半 対 市内在住で図書貸出券を持っている小学3〜6年生 定 10人 講 山口誠さん(木幡小学校教諭) 料 300円(材料費) 申 7月16日(日)午前9時から、電話か同館窓口へ。

夏休み読書感想文の書き方教室

読書感想文を書くことが苦手な子と保護者が一緒に読書感想文の書き方を学びます。

時 8月2日(水)午後2時半〜3時半 所 中央公民館 対 市内在住で図書貸出券を持っている小学3・4年生と保護者 定 10組 ※今回初めて参加する人を優先

内本の選び方・読み方、考えのまとめ方、おすすめ本の紹介 講 橋本京子さん(立命館大学非常勤講師) 持 筆記用具 申 7月20日(木)午前9時から、電話か同館窓口へ。

子ども一日司書体験

司書の仕事(本の貸出・返却の受付の他、本棚の整理等)を一日体験します。

時 8月4日(金) ○午前10時〜正午 ○午後2時〜4時 対 市内在住で図書貸出券を持っている小学4〜6年生 定 抽 各2人 ※今回初めて参加する人を優先 申 7月19日(水)午前9時〜25日(火)に、電話か同館窓口へ。

東宇治図書館

問同館 ☎ 39-9182

●赤ちゃんおはなし会 0・1・2

産業・消費生活・求人

サポステ京都南・職業適性診断 & 個別相談会

時 8月21日(月)午後1時半〜5時 所 産業会館 対 15〜49歳で仕事に就いていない人(学生を除く)や家族 対 職業適性診断と個別相談(1人40分程度) 申 8月19日(土)午後5時までに、電話で、地域若者サポートステーション京都南 ☎ 54・5380へ。

城南地域職業訓練センター

7・8月申し込みの講座は、ホームページで確認するか、問い合わせてください。



技能功労者の推薦を募集

11月23日の勤労感謝の日に、技能功労者を表彰します。この表彰は、永く一つの職業に従事し、優れた技能を磨いてこられた人の功労をたたえ、共に、技能水準の一層の向上と技能尊重の気運を高めることを目的としています。同候補者の推薦を8月21日(月)まで受け付けてください。

《対象者》技能的職種(○)建築・土木・電気工事 ○各種製品の製造・加工・組み立て・修理 ○理容・美容・調理・あんま・マッサージ等に就き、次の①〜⑤全てを満たす人 ①市内に継続して5年以上住

文化センター

〒611-0023 折居台1-1
☎ 39-9333 ☎ 39-9339

《共通》チケット購入の詳細は、同センターのホームページで確認してください。

こども

高齢者

健康・福祉

税・年金・保険

生涯学習・スポーツ

安全・安心

人権・平和

文化・芸術・歴史

産業・消費生活・求人

催し

住まい・環境・資源

その他

相談

記号の説明 時=日時 所=場所 対=対象 定=定員 抽=締め切り後抽選 先=先着で受け付け 内=内容 講=講師 料=参加費・受講料 持=持ち物 他=その他 申=申込方法 問=問い合わせ先 ※次の場合は記載していません (対)だれでも 定なし 料無料 申不要

宇治市役所 ☎22-3141 (代表) ☎20-8779 〒611-8501 (宇治琵琶33) ※誌面上の本市の市外局番 (0774)の表記は省略しています。 ■気象警報発表時などには、掲載している催しが急きよ中止になる場合があります。 ■各催しの会場への来場には、公共交通機関をご利用ください。

所がある②技能者として市内の事業所に5年以上従事し、経験年数30年以上で、11月23日で満60歳以上③極めて優れた技能を有し、他の模範と認められる④引き続きその職種に従事し、指導的立場にある⑤小規模の事業所で従事している

《推薦出来る人》技能者が所属する産業団体の長、技能者が勤務する事業所の事業主等

マザーズジョブカフェ巡回相談

☎8月22日(火)午前10時～午後4時 所 ゆめりあうじ 対働きたい女性・ひとり親家庭の人 定先5人 内専門的な知識を持つキャリアアカウンセラーによる個別就業相談(①女性再就職支援コーナー)、自立に向けて就業・生活相談、就職活動に役立つセミナーの案内(②ひとり親自立支援コーナー) 申8月12日(土)までに、電話で、①マザーズジョブカフェ ☎075・62・3445、②ひとり親自立支援コーナー ☎075・62・3773)へ。

育成学級指導員・夏休みアルバイトの募集

☎◎育成学級指導員(定員に達するまで随時募集)◎夏休みアルバイト(7月21日(金)まで募集) ※詳しくは、ごども福祉課へお問い合わせください。

市立保育所会計年度任用職員の募集

《共通》《任用期間》採用決定日～6年3月31日(更新有り) 《募集人数》若十名 《選考方法》面接 申保育支援課へ問い合わせ 同支店 ☎22・1241)へ。

「京のプレミアム米コンテスト」出品募集

京都府全エリアを対象としたお米のコンテストを開催します。詳しくは府ホームページを確認してください。

対おいしいお米づくりに取り組む府内の農業者・組織 申8月1日(火)～31日(木)に、府ホームページの専用ページへ。 問 府農林水産部農産課 ☎075・414・4055 申 nosan@pref.kyoto.lg.jp) ▲ホームページ

催し

夏休み親子手作り教室

夏ダンボール工作「かぶと」を作っ て武将になりきろう！

☎7月30日(日)午後1時～4時 所 南宇治コミュニティセンター 対小学生と保護者 定先15組 料1組30円 申7月16日(日)から、電話で、同センター ☎39・9185)へ。

宇治みどりの学校

講演会「牧野富太郎 人生と植物」 牧野富太郎が植物分類学においての

せてください。

嘱託保育士

《勤務内容》保育業務全般の補助 《資格》保育士資格 《勤務地》宇治保育所 《勤務日時》◎月～金曜日(午前8時半～午後5時15分(平日のうち1日休み) ◎土曜日の午前8時半～正午 《報酬(月額)》17万4685円(他手当あり)

嘱託パート保育職員

《勤務内容》正職保育士の勤務時間外の保育 《勤務地》小倉双葉園保育所・西小倉保育所・大久保保育所・北木幡保育所のいずれか 《勤務日時》◎月～金曜日の午前7時半～9時と午後4時半～6時半の間で指定する3時間 ◎土曜日の午前7時半～9時と正午～午後6時半の間で指定する7時間 《報酬(月額)》10万8696円(他手当あり)



地域包括支援センター職員募集

☎福祉サービス公社 ☎28・3150) 詳しくは、同公社のホームページを確認するかお問い合わせください。

正職員

《募集職種》主任介護支援専門員・社会福祉士・保健師・看護師(在宅経験のある人)のいずれか 《勤務予定地》東宇治南・中宇治・西宇治地域包括支援センターのいずれか 《募集人数》3人 《試験実施日・採用予定日》随時 《試験内容》筆記試験・面接等

ような業績を残し、植物知識の普及にいかん貢献したかをお話しします。

☎9月3日(日) ◎午前10時～11時半 ◎午後1時半～3時 所 植物公園 対中学生以上 定先50人 申 田中純子さん(練馬区立牧野記念庭園学芸員) 料500円(別途要入園料・駐車料金) 申希望時間、参加者全員の氏名、代表者の住所・電話番号を、7月15日(土)～8月18日(金)(必着)に、往復ハガキ(表面に返信先の住所を記入。1枚のハガキで2人まで応募可)・市公園公社ホームページ専用フォームで、同公社へ。 ※重複応募不可。3人以上での応募、記入漏れは無効。

植物公園

〒611-0031 広野町八軒裏台25・1 ☎39・9387 ☎39・9388

詳しくは同公園ホームページで確認出来ます。展示会・講習会等には入園料が必要ですが、市内在住の70歳以上の人の入園は無料です(公的証明提示が必要)。毎週土曜日は市内の小・中学生の入園は無料です。

植物と遊ぶ

夏休みの期間に様々なイベントやワークショップ・ミニ展示などを実施します(一部ワークショップは要材料費)。

☎7月22日(土)～8月27日(日) 料期間中の小・中学生(市外も含む)の入園は無料

企画展「牧野富太郎がのこしたもの」

京都府南部地域における牧野博士の足

容)筆記試験・面接等

非常勤職員

《業務内容》介護予防プラン作成業務等 《募集職種》介護支援専門員・社会福祉士・保健師・看護師・社会福祉主事(3年以上の経験要)のいずれか 《勤務予定地》東宇治南・西宇治地域包括支援センターのいずれか 《報酬(時間額)》1320円 《募集人数》若十名

公民館等管理員(会計年度任用職員)募集

《勤務内容》公民館等の施設管理 《任用期間》10月1日～6年3月31日 《勤務日》館長等が指定する日 《勤務時間》午前8時半～午後10時のうち館長等が指定する時間 《勤務場所》市内の公民館または生涯学習センター 《報酬(時間額)》10222円 《募集人数》若十名 《選考方法》面接 申市販の履歴書(要写真)を、7月28日(金)まで(必着)に、郵送か生涯学習課窓 ☎(〒611・0021 宇治琵琶45・14)へ。

自衛官の募集

資格等詳しくはインターネットで「自衛隊京都」と検索してください。

《募集種目》航空学生、一般曹候補生、自衛官候補生 問宇治地域事務所 ☎44・7139)

親子で体験「宇治市産抹茶を使った本格和菓子作り教室」

プロの和菓子職人の実演指導による和菓子作り体験と、完成した和菓子を宇治市産緑茶とともに試食します。

跡や博士に関する貴重な資料などを展示します。博士が巨椋池でヒツジグサの観察を行ったというエピソードをもとに牧野博士と巨椋池についてのパネル展示も行います。

☎8月3日(木)～10月1日(日)

8月の展示会

●ひよたん展

☎7月22日(土)～8月27日(日)(休園日を除く)

●ホットなトウガラシ展

☎8月11日(祝)～9月18日(祝)

8月・9月の講習会

申開催日の1カ月前から電話か同公園窓 ☎へ。

夏 植物で布を染めてみよう！～藍の生葉染め体験～

タデアイの葉を使って、火を使わないで、布を染める体験をします。

☎8月18日(金)午前9時半～正午 対小学生(小学3年生以下は保護者要同伴) 定先10人 料十円

●ひよわたんの加工を体験してみよう

☎8月26日(土)午後1時半～3時半 定先15人 料500円

●節句と植物③重陽の節句

重陽の節句について関連する植物や節句にまつわるエピソードを紹介し、菊花を試飲します。

☎9月9日(土)午後1時半～3時 定先20人 料400円

見頃の植物

文化芸術 歴史 産業消費 生活求人 催し 住まい・環境資源 その他 相談

記号の説明 時=日時 所=場所 対=対象 定=定員 抽=締め切り後抽選 先=先着で受け付け 内=内容 講=講師 料=参加費・受講料
持=持ち物 他=その他 申=申込方法 問=問い合わせ先 ※次の場合は記載していません (対)だれでも 定なし 料無料 申不要

宇治市役所 ☎22-3141 (代表) ☎20-8779 〒611-8501 (宇治琵琶33) ※誌面上の本市の市外局番 (0774)の表記は省略しています。
■気象警報発表時などには、掲載している催しが急きょ中止になる場合があります。■各催しの会場への来場には、公共交通機関をご利用ください。

7月16日~9月15日のし尿収集日程

城南衛生管理組合 ☎075-631-5171
収集漏れは収集口側から確認し翌日(土・日・祝日を除く)に上記組合へ

笠取・炭山	7/20、8/10、9/5	炭山(吹越除く)	7/21、8/16、9/6	池尾、炭山(吹越のみ)
	7/28、8/23、9/13	笠取、二尾		
六地藏	7/18、8/8、9/1	六地藏(JR以西)	7/26、8/21、9/11	六地藏(JR以东)
木幡	7/18、8/8、9/1	木幡(JR以西)	7/26、8/21、9/11	木幡(JR以东)
五ヶ庄	8/7-31	西田、北ノ庄、古川、大林、芝ノ東(JR以西)、新開(JR以西)、平野(JR以西)、折坂(JR以西)、福角(JR以西)		
	7/21、8/16、9/6	日皆田、一里塚、戸ノ内、瓦塚、梅林、谷前、野添	7/25、8/18、9/8	五ヶ庄(JR以东)
菟道	7/21、8/16、9/6	大垣内、荒横、田中(JR以东)		
	7/24、8/17、9/7	西中、東中、段ノ上、大谷、河原、只川、池山、妙見、岡谷、門前、中筋、谷下り(JR以东)		
	7/25、8/18、9/8	丸山、田中(JR以西)、谷下り(JR以西)、出口、藪里、車田、平町(京滋バイパス以南)、森本、西隼上り、東隼上り		
宇治・治川・志津川	7/24、8/17、9/7	志津川	7/21、8/16、9/6	東内、又振、紅齋、山田、乙方、山本
	8/2-28	白川、金井戸、蛇塚、池森	8/3-29	野神、大谷(権現町除く)、蔭山、半白、樋ノ尻
	8/4-30	壱番、弐番、天神、米阪、矢落、若森、宇文字、戸ノ内	7/18、8/8、9/1	妙楽、里尻(JR以南)、蓮華、塔川
神明・開羽拍子町	8/7-31	琵琶、善法、東山、大谷(権現町のみ)、下居、里尻(JR以北)、小桜		
	7/25、8/18、9/8	宮北(63~70番地)、開町	7/31、8/24、9/14	宮東、宮西、羽拍子町
広野町	8/1-25、9/15	宮北(63~70番地を除く)、石塚		
	7/21、8/16、9/6	茶屋裏、寺山(JR以西)、西裏、東裏(JR以西)、桐生谷(JR以西)		
	7/25、8/18、9/8	一里山、桐生谷(JR以东)、東裏(JR以东)	7/24、8/17、9/7	寺山(JR以东)、尖山、宮谷
	7/26、8/21、9/11	大開	7/27、8/22、9/12	小根尾、風呂垣外
大久保町	7/28、8/23、9/13	丸山、中島		
	7/21、8/16、9/6	大久保町(「久保(JR以东)」除く)	7/24、8/17、9/7	久保(JR以东)
槇島町	7/19、8/9、9/4	清水、千足、三十五	7/20、8/10、9/5	二十四、十八、目川、本屋敷、十一、落合、西嶋沢
	7/21、8/16、9/6	中川原、一ノ坪、吹前、石橋、郡、島前、五才田、月夜	7/24、8/17、9/7	南落合、大川原
	8/7-31	園場	7/18、8/8、9/1	大幡、北内、門口、幡貫
小倉町	7/24、8/17、9/7	新田島、春日森、蓮池、堀池	7/25、8/18、9/8	南浦、南堀池、西浦
	7/26、8/21、9/11	老ノ木、寺内、天王、久保	7/28、8/23、9/13	山際、神楽田(近鉄以东)、西山
伊勢田町・安田町	8/2-28	東山、中畑		
	7/24、8/17、9/7	中遊田、西遊田、安田町	7/28、8/23、9/13	北山、若林、大谷
	7/27、8/22、9/12	遊田、砂田、浮面、毛語、井尻、中荒、新中ノ荒、ウト口、南山		
	7/31、8/24、9/14	中山		

8月の行事予定等

- 28日 市立小学校・中学校 第2学期始業式
- 30日 防災週間(～9月5日)
- ※この他、来月の行事の一部は市政だよりに掲載しています。

納期限

- 7月31日 介護保険料第2期納期限
後期高齢者医療保険料第1期納期限
国民健康保険料第2期納期限
固定資産税・都市計画税第2期納期限

《園内》ハナハス、夏花壇、サルスベリ、ムクゲ、セイヨウニンジンボク
《温室》ヘリコニア・ロストラタ、食虫植物(ウツボカズラ、サラセニア、モウセンゴケ)等

アクトパル宇治

〒601-1392 西笠取辻出川西1
☎075-575-3501 ☎075-575-3511

●星空オープナー

「夏の星座をみよう！」

☎8月5日(土)午後7時～9時※雨天時は中止 特レジャーシート・懐中電灯



住まい・環境・資源

きょうとエコサマー

期間中に対象の路線バスを利用する際、運転士に「エコサマー」と申告することで、大人1人につき同伴の小学生以下2人までが無料になります。

☎7月22日(土)～8月31日(木) 問交通政策課

リサイクル自転車販売会

☎8月19日(土)午前10時～正午※雨天決行

行。無くなり次第終了 所市役所北玄関前 料 5500円(別途要防犯登録料600円) 他購入は1人1台まで 問市リサイクル自転車販売協議会事務局「同胞の家」☎20・4080

公共下水道台帳作成に伴う調査

8月1日(火)～6年3月下旬に、下水道の適正な維持管理に必要な下水道台帳を作成するために、腕章・証明書を持つ調査員が必要に応じて家庭を訪問し、公共汚水ますの調査を行います。

問下水道管理課

その他

議会 暑中見舞状の自粛などを励行

政治家の寄附は、罰則をもって禁止されています。有権者が勧誘・要求することも禁止されています。また、選挙区内で、暑中見舞状などの時候のあいさつ状(答礼のための自筆を除く)を出すことも禁止されています。

問議会事務局

相談

●行政相談

☎8月17日(木)午後1時～4時 所市役所1階訓会議室 問市民協働推進課市民相談係

●出張がん個別相談

保健師または看護師に、がんに関する

相談が出来ます。

☎8月8日(火)、9月12日(火)いずれも午後1時半～3時半 所山城北保健所(宇治若森) 他府がん総合相談支援センター

では、電話及び対面相談を、平日の午前9時～正午、午後1時～4時に実施しています。実施日の前日午後4時までに、同センター☎0120・078・39へ。

●税理士による「税務相談センター」の開設

☎8月22日(火)午後1時半～4時半 所市役所3階訓会議室 対税理士または税理士法人が関与していない納税者。税目は不問。 他相談回数1人3回まで 定先6人(1人30分、予約制) 問近畿税理士会宇治支部事務局☎64・6650

●人権相談

☎8月3日(木)午前10時～午後3時 所市役所5階訓会議室 問人権啓発課

●就労相談

☎8月7日(月)・21日(月)いずれも午前9時～11時半 所市役所1階市民交流ロビー 申開催日の3日前までに、電話で、産業振興課へ。 問地域若者サポートステーション(京都南)☎54・5380

●出張就業相談会

☎8月7日(月)午前9時半～11時半 所産業会館 申8月1日(火)までに、電話で、産業振興課へ。

献血

☎8月6日(日)午前10時～11時45分、午後1時～4時 所アル・プラザ宇治東 問健康づくり推進課

UJISHIのコラム

各課からのコラムをご紹介します!

01

お茶

歴史

お茶のまち・宇治



親子で宇治の文化や
ものづくりにふれよう!

「お茶と宇治のまち交流館(茶づな)」では、宇治茶と宇治の歴史・文化を紹介するミュージアムをはじめ、生活に寄り添った宇治茶の淹れ方や飲み比べ、宇治市出身のクリエイターによる多彩なワークショップなど、宇治茶や宇治のまちの魅力を感じていただける約20種の体験プログラムを行っています。

宇治で家具作りや染色など実際に取り組まれている方から話を聞き、職人が手掛けるものづくりの楽しさに触れる体験、お茶の淹れ方を深く知る体験は、夏休みの自由研究としても親子で楽しめます。他にも、手軽にできるSGDS体験・夏休みの思い出に木の香りや温かさを感じながらの楽しい木工体験などもあります。

体験日時詳細については、ホームページ、SNS(Instagram)



☎お茶と宇治のまち歴史公園 ☎24・2700

茶づな de マルシェ

ハンドメイド雑貨や陶芸品、手作りスイーツなどの販売を行います。

☎7月17日(祝)

午前10時～午後3時
詳しくはホームページで確認してください。



02

こんなときどうする?

「孫にスマートフォンを貸したら高額な請求が!!」

☎消費生活センター ☎20-8796



Q 孫にスマートフォンを貸したところ、後日、高額な請求が届きました。確認すると、孫が無断でオンラインゲームの課金をしていたようです。返金を求められますか。

A 未成年者が親権者の同意を得ず契約した場合、未成年者取消権により契約を取り消すことができますが、親権者以外のスマートフォンが利用された場合、取消権がありません。取消権がない場合、子どもの親権者の協力が必須です。オンラインゲームでは子どもが課金した証明は難しいため、返金されないケースがあります。課金する場合のルールについて、家族でよく話し合いました。



スマートフォンやタブレット端末でオンラインゲームに課金する場合、原則、決済時にプラットフォーム(※Google PlayやiTunes)のパスワードが必要ですが入力を不要にすることも出来ます。今回はパスワードを設定しておらず、孫が自由に利用出来るようになっていました。予期しない子どもの課金を防ぐため、プラットフォームなどのアカウントを確認し、決済時にパスワードが必要になっているか確認しましょう。

03

共生

なるほどろう文化

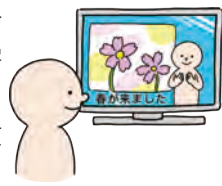
テレビの字幕と手話

テレビの字幕放送は、聴覚に障害のある人にも番組を楽しんでもらうための放送サービスです。日本では昭和58年のNHK連続テレビ小説「おしん」で初めて字幕放送がされましたが、専用のアダプターが必要だったため、身近なものではありませんでした。

その後、阪神淡路大震災の際、字幕放送がされず、聴覚障害者らが情報から取り残されたといった課題から、平成10年に手話と字幕の番組「目で聴くテレビ」が創設されました。また、デジタル放送の開始により、テレビで字幕放送が選択出来る様になりました。

テレビを取り巻く環境の改善により、聴覚障害者はテレビで情報が得やすくなりましたが、手話付きの番組は少ないのが現状です。

情報の不足や欠如は生命や生活に関わります。障害のある人もない人も同等に情報を取得できる社会が求められます。



☎障害福祉課 ☎21-0419 ☎22-7117

【発行】宇治市 【編集】秘書広報課広報係
〒611-8501 宇治市宇治琵琶 33 ☎0774-22-3141(代表) ☎0774-20-8779



手続きなど各種問い合わせは、市ホームページで「ちはや姫(AIチャットボット)」が365日24時間お答えします♪

宇治市
ホームページ
https://www.city.uji.kyoto.jp/

広報SNS



市政だよりへのご意見・ご感想をお寄せください
ご意見・ご感想は、はがき、ファクス、メールで
随時受付をしています。
秘書広報課まで ☎obokoho@city.uji.kyoto.jp

右の二次元コードを読みとって、
市ホームページからも
回答出来ます。

