

市の人口	
(昭和58年3月1日現在)	
世帯数	49,845世帯(前月比1世帯増)
人口	158,275人(前月比101人増)
男	78,998人
女	79,277人



3/21

昭和58年  
(1983年)

第624号

発行 宇治市  
編集 文書広報課  
宇治市宇治路33番地  
電話 314141  
●毎月1日・11日・21日発行



青少年の健全な成長はみんなの願い(昨年10月太陽が丘で)

## 青少年の自立へ援助

こころの電話が開設1年

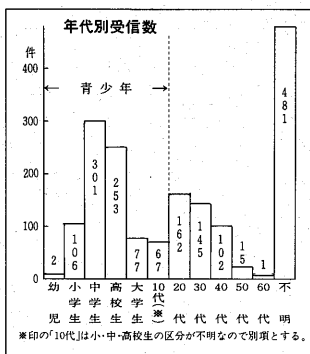
宇治市教育委員会は、昨年二月に開設した宇治「こころ」の電話の一年間の活動状況をこのほどまとめました。総受信数は二千五百二件。ボランティアの相談員さんが青少年の誰にも相談できない心の悩みに懸命に耳を傾け、惜しみない自立への援助を送っていただいた一年間でした。

## 総受信数2千500件を越す

10代までが  
60%以上

「こころ」の電話は、電話して準備の三点を目標に掲げた昨年一月一日にスタートして、一年が経過しました。この一年間の総受信数は二千五百二件。無言の受信は九十七件(三%)を除き、愛愛の心で温かい心の援助を必要とし、青少年の一人ひとりの健康・健全な人間性を育むことをめざして教育委員会の開設したのです。

具体的には、青少年の健全育成の相談内容の背景要因を分析し、効果的に社会福祉事業が宇治市に傾けられ、象徴が相手をもちまらぬものも思われます。



年代別の業ととり十代までの青少年が八百六十四名(七%)、保護者(成人が四百一十五名(二五%))で、不明分の四百八十名(二八%)を案分する青少年が(一〇%)を起し、金額と同様の割合は二〇%が平均であるの比べ、かなり高くなっています。

「性」の相談を分類すると、性関係(性行為、妊娠・中絶)、知識・情報、同性愛など文化の進展が青少年の心をむしばんでいる現状と心身発達アンバランスが浮き彫りになっています。「対人関係」は友人や仲間、知人との問題や近隣、先生との接し方などで、小学生からの、仲間はずれの訴えも多く、非行の芽を含んでいますが、原因が軽く一過のものが多いようです。

「性」の相談は、最も多いのが「性」(三三%)、「対人関係」(二二%)、「男・女関係」(七%)、「教育・学校人生」(問題行動など)「相談内容を整理し、学校や」



悩み、を受ける相談員

### 自己を見つめて 相談活動

実際の相談に当たっていたのはボランティアの相談員六十八人と訓練生の二十九人です。日曜日を除く毎日午前九時から午後七時まで、番号を待機されています。なにか初め相談を受ける日、早朝から準備を整え、心を静め、その時を待たせられたり、また、アドバイスが適切であったか否か

### 南宇治第二中の造成費など 17億3,298万5千円を計上

3月補正  
予算(案)

宇治市議会月定例会は、三月十日から十八日までの二十七日間の会期が開かれていす。

この定例会は、仮称南宇治第二中学校の用地造成費に、池原和代金の市営文化センター建設基金の積み立てなど、を計上した五十七年度一般会計補正予算(案)を審議する。

主な事業は、市民の健康と心への心配を軽減するため、仮称南宇治第二中学校用地造成費に、池原和代金の市営文化センターを計上し、災害防止の観点から矢板の設置、セメント処理の正法、万全期をもち、五十九年度開校に向け、努力することとしています。

また、先に加計した奈良良町池原和代金を市民文化センター建設基金として計上しています。

今回の補正予算案の主な事業は次のとおりです。

- 仮称南宇治第二中学校用地造成費に、池原和代金の市営文化センターを計上し、災害防止の観点から矢板の設置、セメント処理の正法、万全期をもち、五十九年度開校に向け、努力することとしています。
- 京都府議会議員選挙及び市議会議員選挙のポスター掲示費に、池原和代金を計上し、五十九年度開校に向け、努力することとしています。
- 府管営大久保開校整備事業費に、池原和代金を計上し、五十九年度開校に向け、努力することとしています。



宇治こころの電話  
0774-24-0800

一人でも悩まずに  
主な相談内容は次のとおりです。

- 友だちとの関係、男女交際、性などのこと。
- 心身の悩みなど。
- 親関係、しつけ、育児、格や行動など。
- 進路、学校のこと、登校拒否など。

保健予防年間日程表を  
2・3面に掲載しています。

# 年間日程表

見えるところにはって)

健康で明るい暮らしは、私たちみんなの願いです。市では、市民のみなさんの健康を守るため、保健医療センターを中心として乳幼児の健康診査や成人病検診、また、地域の公民館などで乳児相談や予防接種などの保健予防事業を実施しています。市民のみなさんも自分自身の健康管

自分自身の健康状態を知るうえで、からも、ぜひこの機会をのがさず進んで受診し、成人病予防に役立ててください。

**子どもを守る  
予防接種**

**健康な生活は  
みんなの願い**

## 程表

種 混 合 ア・百日せき・破傷風	麻しん (はしか)
-4歳未満の間に3~8週間隔で3回 了後(3回目から)1年以降1年6 でに1回接種 1・2期をうけるのが望ましい 2年中に1回接種(学校でできなかった人) 歳未満の未接種者は二種混合(ジ 破傷風)で接種	満 1歳6カ月 1 3歳未満
の中で3~8週の間隔で 3回接種	
58年3/9 (金)	58年3/30 (金)
3/7 (水)	3/28 (水)
2/24 (金)	3/16 (金)
2/29 (水)	3/21 (水)
3/2 (金)	3/23 (金)
3/6 (火)	3/27 (火)
3/5 (月)	3/26 (月)
3/8 (木)	3/29 (木)
3/1 (木)	3/22 (木)
3/8 (木)	3/29 (木)

指定医療機関で個別接種します

休日の急病(内科・小児科・歯科)は  
宇治市休日急病診療所をご利用ください。  
☎22-4630

# 健康診断と相談日程表

事業	対象	時間	場 所	56年 4月	56年 5月	56年 6月	56年 7月	56年 8月	56年 9月	56年 10月	56年 11月	56年 12月	57年 1月	57年 2月	57年 3月	
3カ月児健診	満3カ月児	13:30 14:30	保健医療センター	57年12月生	18	16	20	18	22	19	17	14	12	17	13	12
				58年1月生	19	17	21	19	23	20	18	15	13	18	14	13
				58年2月生	20	18	22	20	24	21	19	16	14	20	15	14
乳児相談	6カ月児 11カ月児	9:30 11:00	保健医療センター	11	9	13	11	8	12	3	7	5	9	6	5	
			小倉公民館	18		20		22		17		12		13		
			広野公民分館	21		23		18		13		15		16		
			木幡公民館		16		18		19		14		17		12	
幼児相談	1歳児~ 3歳児	13:30~ 14:30	保健医療センター	4	2	6	4	1	5	24	21	19	30	20	19	
1歳6カ月児健診	満1歳6カ月児	13:30 14:30	保健医療センター	56年9月生	11	9	13	11	8	12	3	7	5	9	6	5
				56年10月生	12	10	14	12	9	13	4	8	6	10	7	6
				57年11月生	13	11	15	13	10	14	5	9	7	11	8	7
3歳児健診	満3歳3カ月児	13:30 15:00	宇治保健所	54年12月生	11	9	8	11	8	8	11	9	8	9	8	8
				55年1月生	13	11	9	13	10	12	12	10	12	11	9	12
				55年2月生	14	12	13	14	11	14	13	14	14	12	13	14
産の教室	乳児と妊婦	13:30~ 15:30	宇治保健所		19		21		22		17		19		15	
妊婦教室	妊婦	13:30 16:00	前編 保健医療センター	7	12	9	7	4	1	6	10	1	12	2	1	
			後編 木幡公民館	14	19	16	14	18	8	13	17	8	19	9	8	
			前編 小倉公民館	1		8				7		6				
			後編 小倉公民館	8		15				14		13				
			前編 広野公民分館		3			2			2				9	
後編 広野公民分館		10			9			9				16				
血圧相談	市民	9:30 11:00	川東集会所	1		3		5		7		2		3		
			木幡公民館		20		15		9		11		13	9		
			開公民分館	8		10		12		14		9		10		
			小倉公民館		13		8		2		9		6	2		
			城南荘集会所	15		17		19		21		16		17		
広野公民分館		27		22		16		18		27		16				

※3カ月児健診、1歳6カ月児健診、3歳児健診は個人通知をします。  
 ※妊婦教室は前編、後編の2回開きますので必ず2回受けてください。  
 ※幼児相談ではことば、しつけ、発達などの相談をお受けします。  
 ※各会場とも車の来場は、ご遠慮ください。

## 成人病検診

検診名	対 象	期 間	
住民検診	満15歳以上の市民	4月4日~4月28日 (土・日曜日を除く)	
精密診査	住民検診で異常のあった人		住民検診で異常のあった人に個人通知します。
胃 検 診	昭和58年4月1日現在 満40歳以上の市民	8月22日~10月上旬	受診は申し込み制になっています。くいしいことは市政だよりでお知らせします。
子宮検診	昭和58年4月1日現在 満30歳以上の市民	未 定	



市民の健康を守るため地域で血圧相談（木幡公民館で）

昭和58年度

保健予防

（個人通知はいたしません。よく！  
59年3月まで保存してください。）

成人病検診で  
健康の確認を

近年、国民の死亡原因の過半数を占めるガン、脳卒中、心臓病などの成人病が著しく増加し、社会にとっても大変不幸な事態になっています。

ほとんどの成人病は、自覚症状がなく進み、病気がついたときには、すでに手遅れとなっていることが多いものです。

そこで、今年一月から施行された老人保健法は、成人病の予防、早期発見、早期治療を図ることを目的の一つとしています。

また市では、成人病などを防ぐための事業として、住民検診、胃検診、子宮検診を実施しています。しかし、住民検診の受診率は一四・七％（五十七年度）と低いのが現状です。

病気にかなり治療を受けるよりも、まず病気にからないように予防することが第一です。

市では、子どもたちを病気から守るため、各種の予防接種事業を実施しています。体調のよい時にお近くの会場で、忘れずに受けてください。

予防接種を受けるときは、保護者が同伴し、母子健康手帳を持参してください。

▽お問い合わせは△  
宇治市保健衛生課  
☎3-4-1番代

会場	種 目	時間	58年												59年					
			4月	5月	6月	7月	8月	9月	10月	11月	12月	1月	2月	3月	4月					
保健医療センター	三種混合	14:00	21 (木)	19 (金)	3 (金) 24 (金)	15 (金)	19 (金)	9 (金) 30 (金)	21 (金)	11 (金)	2 (金) 23 (金)	13 (金)	3 (金) 24 (金)	16 (金)	13 (金) 27 (金)					
	ツベルクリン		25 (月)	23 (月)	6 (月)				27 (火)	11 (火)	28 (月)	19 (月)	23 (月)	20 (月)	26 (月)	23 (月)				
	判定・BCG		27 (木)	25 (木)	8 (木)				29 (木)	13 (木)	30 (木)	21 (木)	25 (木)	22 (木)	28 (木)	25 (木)				
	風しん (中学2年女子)								30 (金)											

予防接種日

実施場所	種 目	対 象	時間	ポリオ (急性灰白髄炎)		日本脳炎		ツベルクリン反応 及び B C G		ポリオ (急性灰白髄炎)		インフルエンザ		三 (ジフテリ)	
				服用	1回目	2回目	服用	1回目	2回目	1回目	2回目	1回目	2回目	1回目	2回目
宇治市木幡公民館	木幡内畑	生後3カ月～4歳未満(6週間以上あけて2回服用)	14:00	5/16 (月)	6/20 (月)	7/4 (月)	9/14 (木)	9/16 (金)	11/14 (月)	12/5 (月)	12/19 (月)	58年2/17 (金)			
東宇治幼稚園	五ヶ庄梅林	●初回満3歳以上15歳未満で今まで1度も受けていない人は1～2週の間隔で2回接種 ●追加昨年初回(初めて2回)接種した人は1回接種	14:00	5/9 (月)	6/13 (月)	6/27 (月)	9/5 (月)	9/7 (木)	11/7 (月)	11/28 (月)	12/12 (月)	58年2/15 (木)			
保健医療センター	市役所前	満4歳未満のなるべく早い時期にツベルクリン反応をうける 陰性者にはBCG接種(1回のみ)	14:00	5/6 (金) 5/20 (金) 5/31 (火)	6/9 (木) 6/25 (土)	6/23 (木) 7/9 (土)	9/27 (火)	9/29 (木)	11/4 (金) 11/18 (金) 11/29 (火)	12/10 (土)	12/24 (土)	58年2/3 (金)			
西小倉集会所	小倉町南堀池		15:30	5/12 (木)	6/15 (木)	6/29 (木)	9/12 (月)	9/14 (木)	11/8 (火)	12/1 (木)	12/15 (木)	58年2/8 (木)			
宇治市小倉公民館	小倉町寺内		15:30	5/23 (月)	6/23 (木)	7/7 (木)	9/19 (月)	9/21 (木)	11/16 (木)	12/7 (木)	12/21 (木)	58年2/10 (金)			
伊勢田公民分館	伊勢田町毛諾		15:30	5/18 (木)	6/22 (木)	7/6 (木)	9/6 (火)	9/8 (木)	11/25 (金)	12/8 (木)	12/22 (木)	58年2/14 (火)			
且椋公会堂	大久保町山ノ内		15:30	5/11 (木)	6/14 (火)	6/28 (火)	9/26 (月)	9/28 (木)	11/17 (木)	11/30 (木)	12/14 (木)	58年2/13 (月)			
一の坪集会所	横島町一ノ坪		15:30	5/10 (火)	6/10 (金)	6/24 (金)	9/20 (火)	9/22 (木)	11/24 (木)	12/2 (金)	12/16 (金)	58年2/16 (木)			
東目川公民分館	横島町三十五		14:00～15:00	5/19 (木)	6/21 (火)	7/5 (火)	9/7 (木)	9/9 (金)	11/9 (木)	12/6 (火)	12/20 (火)	58年2/9 (木)			
笠取第二小学校	炭山		13:30～14:00	5/26 (木)	5/26 (木)	6/9 (木)	9/27 (火)	9/29 (木)	11/22 (火)	11/22 (火)	12/6 (火)	58年2/16 (木)			
笠取小学校	笠取		14:30～15:00	5/26 (木)	5/26 (木)	6/9 (木)	9/27 (火)	9/29 (木)	11/22 (火)	11/22 (火)	12/6 (火)	58年2/16 (木)			

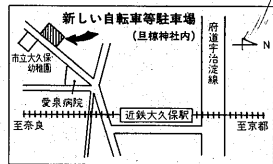
※各会場とも車での来場は、ご遠慮ください。

自転車等駐車場

近鉄大久保駅西に完成

4月1日オープン

市では、近鉄大久保駅周辺に、近鉄大久保駅西側に、近鉄大久保駅西側に、近鉄大久保駅西側に...



放置されている自転車やバイク (近鉄大久保駅周辺、3月11日)

交通指導員を募集

市では、交通指導員を募集します。対象は、毎朝勤務(午前7時40分〜8時40分)が可能な60歳までの健康な人...

お知らせ

市民会館の嘱託員、アルバイト募集。普通運転免許、20歳から65歳までの男子...

お知らせ

交通事故相談。社団法人日本建設保険協会では、交通事故が原因の人のために無料相談に応じています。

お知らせ

早朝太極拳。健康づくりに、中国古来の健康体操「挑戦してみませんか。」

お知らせ

料理教室。お花見料理。1時から1時半まで、宇治労働センターで内容:お花見を楽しくするお料理の調理講習...

お知らせ

早期療育を考える集い。障害者福祉推進事業の一環として、早期療育を考える集いを開催します。

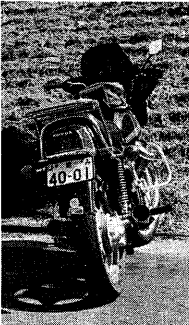
バイクの廃車未申告は税金がかかりますよ

税金がかかりますよ

バイクの廃車を申告しないまま、バイクを売却しては、税金がかかりますよ。毎年四月までの申告は三月三十一日までです。

廃車の申告は3月31日まで

廃車をしている場合でも、市役所へ申告がされていないと、廃車税を支払う必要があります。申告済みのバイクは、四月一日以前に他人に譲渡したり、不用になっても、四月一日以前に他人に譲渡したり、不用になっても、四月一日以前に他人に譲渡したり、不用になっても...



市では、昭和五十八年度指多業者の資格審査の受け付けを行いました。市内の建設工事業者の限りの要請で追加受け付けを行います。

建設工事業者の追加登録申請

3月28日から受付。追加登録の対象者は、次のように該当する者に限ります。

指多競争入札参加資格申請

指多競争入札参加資格申請書(建設資格)を、他に添付書類が添付されている状態で、市税を納付していただき、申請書提出してください。

受付期間

昭和五十八年三月二十八日(月)から三月三十一日(木)の午前九時から午後五時まで。受付場所は、市役所会計課庶務係(会計課)

訂正

市役所の三訂正。税の算出額の中で、表の所得が七十九円以下である場合は、七十九円以上の額で訂正をお願いします。

燃やさないごみ ガラス

リサイクルを考える

モニター研究 Cグループ

燃やさないごみ、ガラスのリサイクルを考える。燃やさないごみ、ガラスのリサイクルを考える。燃やさないごみ、ガラスのリサイクルを考える。燃やさないごみ、ガラスのリサイクルを考える。

燃やさないごみ、ガラスのリサイクルを考える。燃やさないごみ、ガラスのリサイクルを考える。燃やさないごみ、ガラスのリサイクルを考える。

軟式テニス教室

4月3日(日)〜5月8日(日)までの隔日と祝日。午後1時〜4時。対象:黄、赤、青、白の4チーム。費用:テニスシューズ、ラケット、ボール、コート代、保険料、三万円(自前)。

宇治市少年少女合唱団定期演奏会

宇治市少年少女合唱団定期演奏会。宇治市少年少女合唱団定期演奏会。宇治市少年少女合唱団定期演奏会。宇治市少年少女合唱団定期演奏会。

大極拳体操教室

4月4日(月)から5月11日(日)まで。午後7時から9時。内容:簡化太極拳、6ヶ月をもちつて講習会。対象:市民、学生、生徒は加資格、市民、市内運動道除く。講師:宇治太極拳会。

市民会館の嘱託員、アルバイト募集

市民会館の嘱託員、アルバイト募集。普通運転免許、20歳から65歳までの男子。勤務時間:平日午前7時40分〜8時40分、土曜午前8時半〜11時半、日曜午前9時半〜12時半。給与:月給15万5千円(賞与あり)。

交通指導員を募集

交通指導員を募集。対象は、毎朝勤務(午前7時40分〜8時40分)が可能な60歳までの健康な人。勤務時間:平日午前7時40分〜8時40分、土曜午前8時半〜11時半、日曜午前9時半〜12時半。給与:月給15万5千円(賞与あり)。

建設工事業者の追加登録申請

建設工事業者の追加登録申請。3月28日から受付。追加登録の対象者は、次のように該当する者に限ります。

指多競争入札参加資格申請

指多競争入札参加資格申請。指多競争入札参加資格申請書(建設資格)を、他に添付書類が添付されている状態で、市税を納付していただき、申請書提出してください。

早期療育を考える集い

早期療育を考える集い。障害者福祉推進事業の一環として、早期療育を考える集いを開催します。

料理教室

料理教室。お花見料理。1時から1時半まで、宇治労働センターで内容:お花見を楽しくするお料理の調理講習...

大極拳体操教室

大極拳体操教室。4月4日(月)から5月11日(日)まで。午後7時から9時。内容:簡化太極拳、6ヶ月をもちつて講習会。対象:市民、学生、生徒は加資格、市民、市内運動道除く。講師:宇治太極拳会。

市民会館の嘱託員、アルバイト募集

市民会館の嘱託員、アルバイト募集。普通運転免許、20歳から65歳までの男子。勤務時間:平日午前7時40分〜8時40分、土曜午前8時半〜11時半、日曜午前9時半〜12時半。給与:月給15万5千円(賞与あり)。