

市道路線の認定について

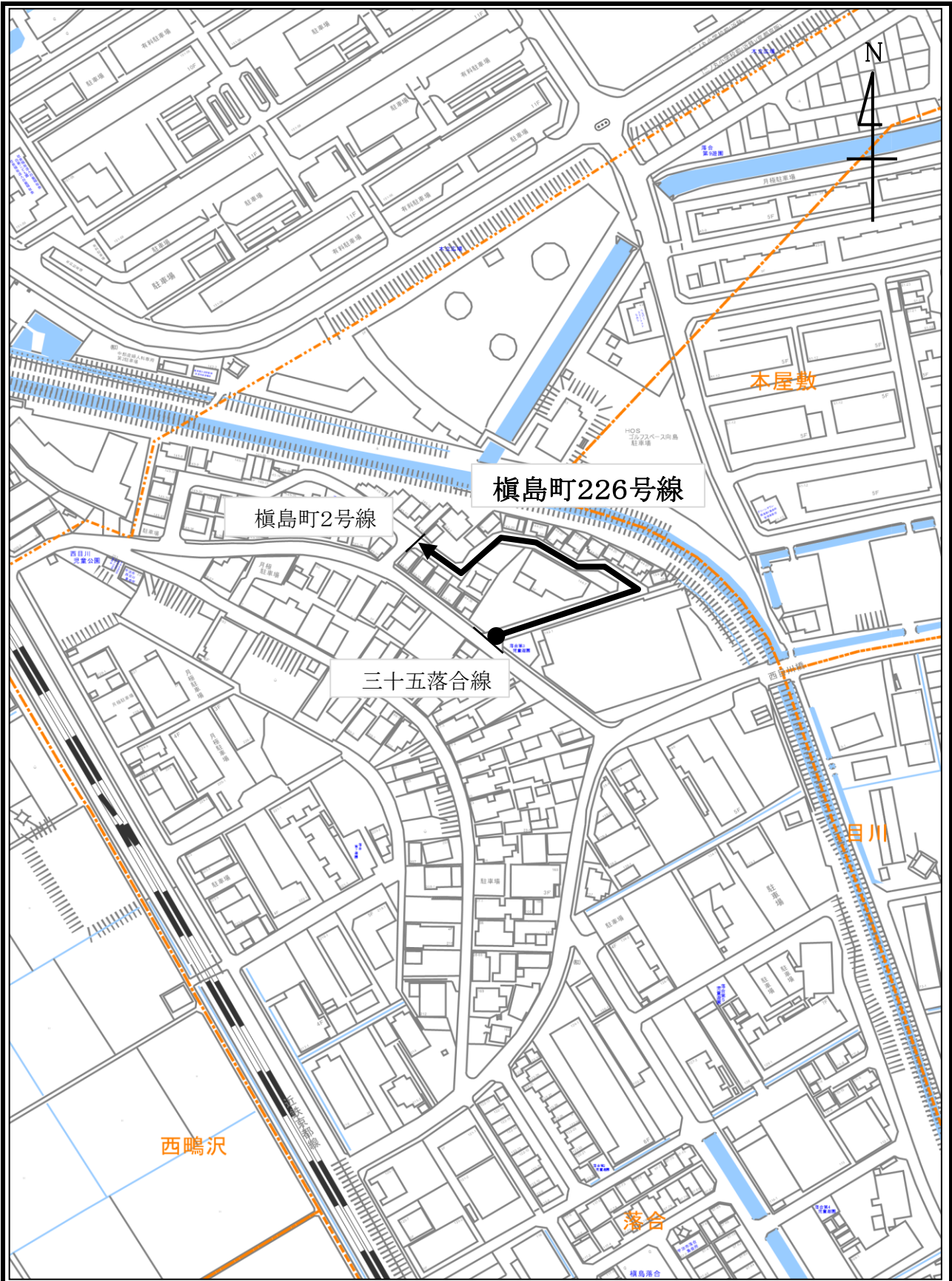
認定：議案第40号関係

- 開発に伴うもの 2路線
(内訳)
 - 都市計画法に基づく開発に伴うもの (2 路線)

路線の概要

区分	頁	路線名	起 終 点 点	幅員(m)	延長(m)	議案 番号	概 要	開発事業者	完了公告日	登記年月日
認定	3~5	榎島町226号線	榎島町落合144番地の10 榎島町落合145番地の76	6.0 ~6.5	199.7	40	都市計画法による 開発に伴うもの	株式会社 エテルナ	令和 3年 1月29日	令和 3年 5月19日
	6~8	榎島町227号線	榎島町落合43番地の18 榎島町落合43番地の50	6.0	283.4		都市計画法による 開発に伴うもの	敷島住宅 株式会社	令和 3年 8月24日	令和 3年 9月 8日

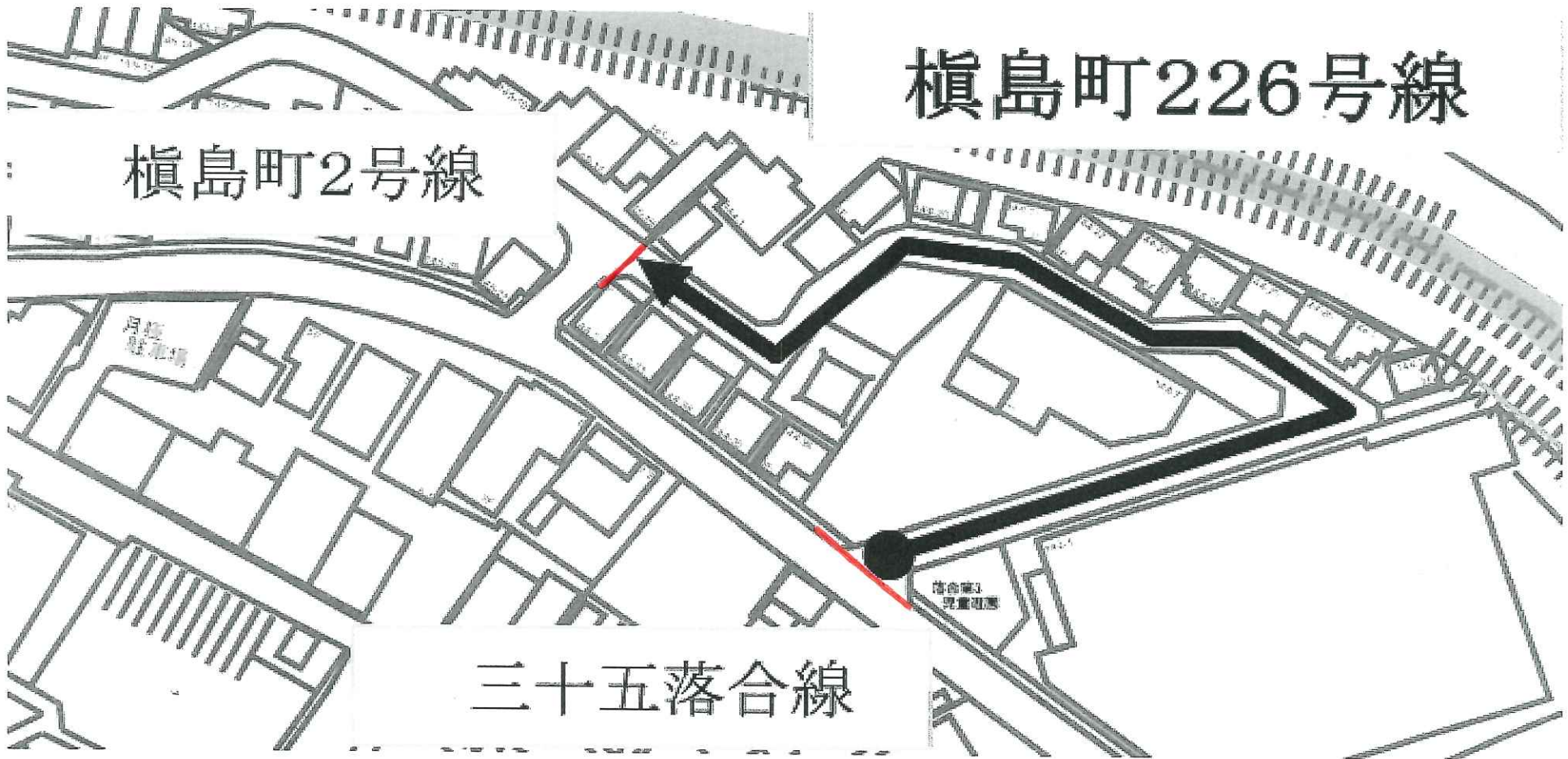
位置図(認定)



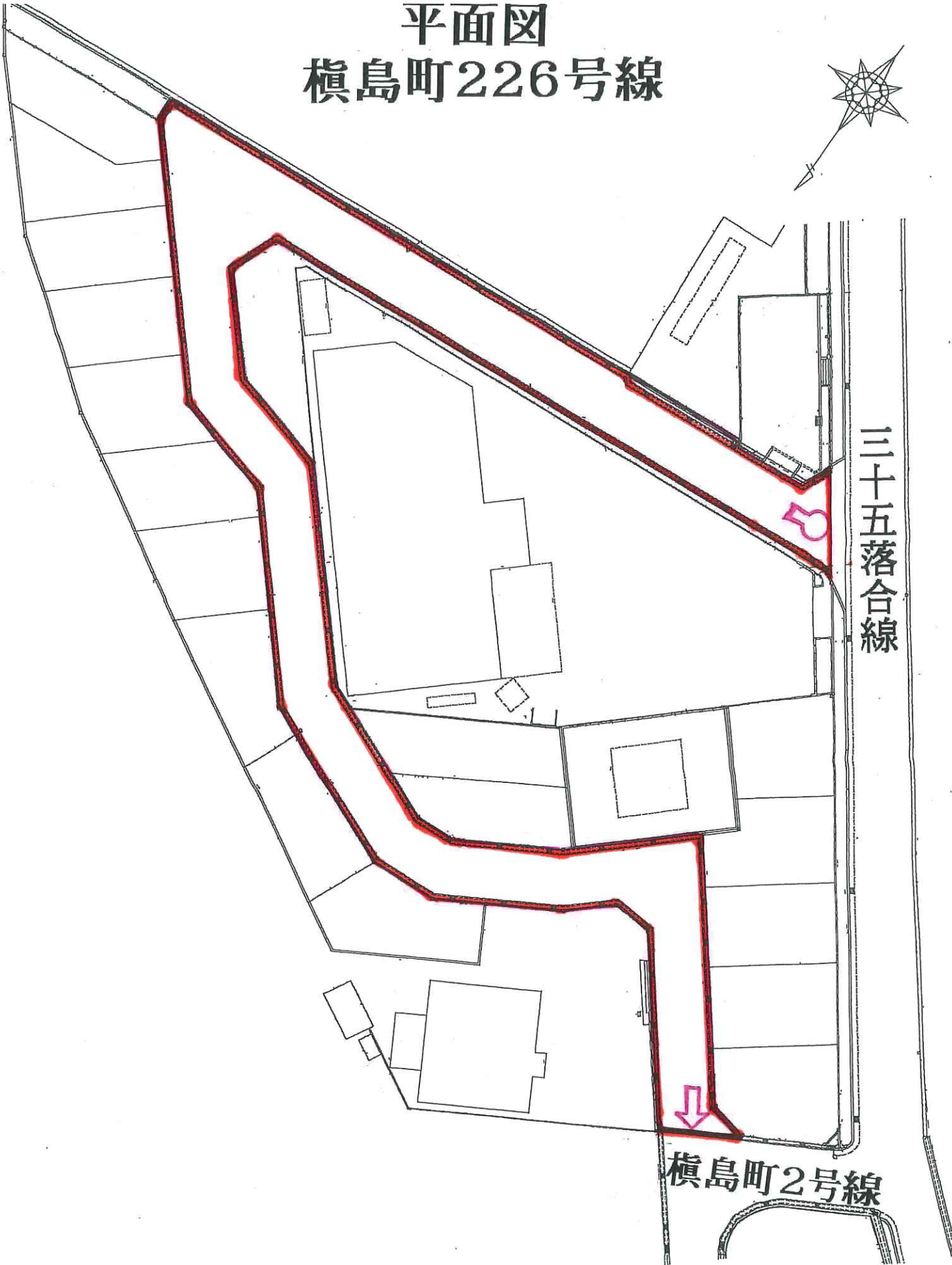
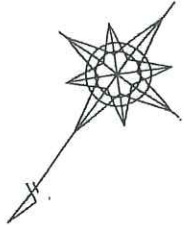
市道	槇島町226号線	延長	199.7 m	備考 開発行為
起 点	槇島町落合144番地の10	最小幅員	6.0 m	
終 点	槇島町落合145番地の76	最大幅員	6.5 m	

縮尺:1:2500

拡大図



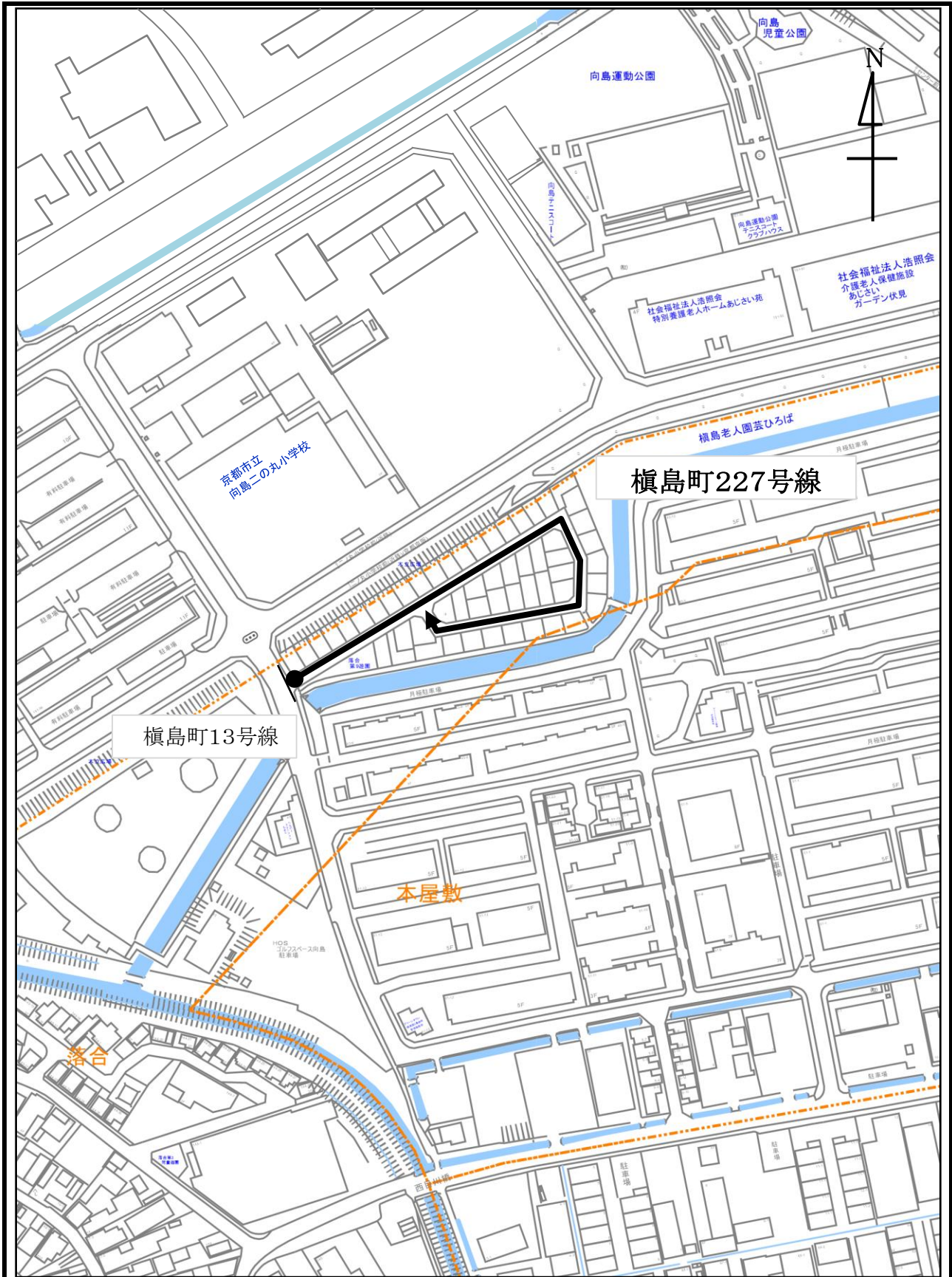
平面図 槇島町226号線



三十五落合線

槇島町2号線

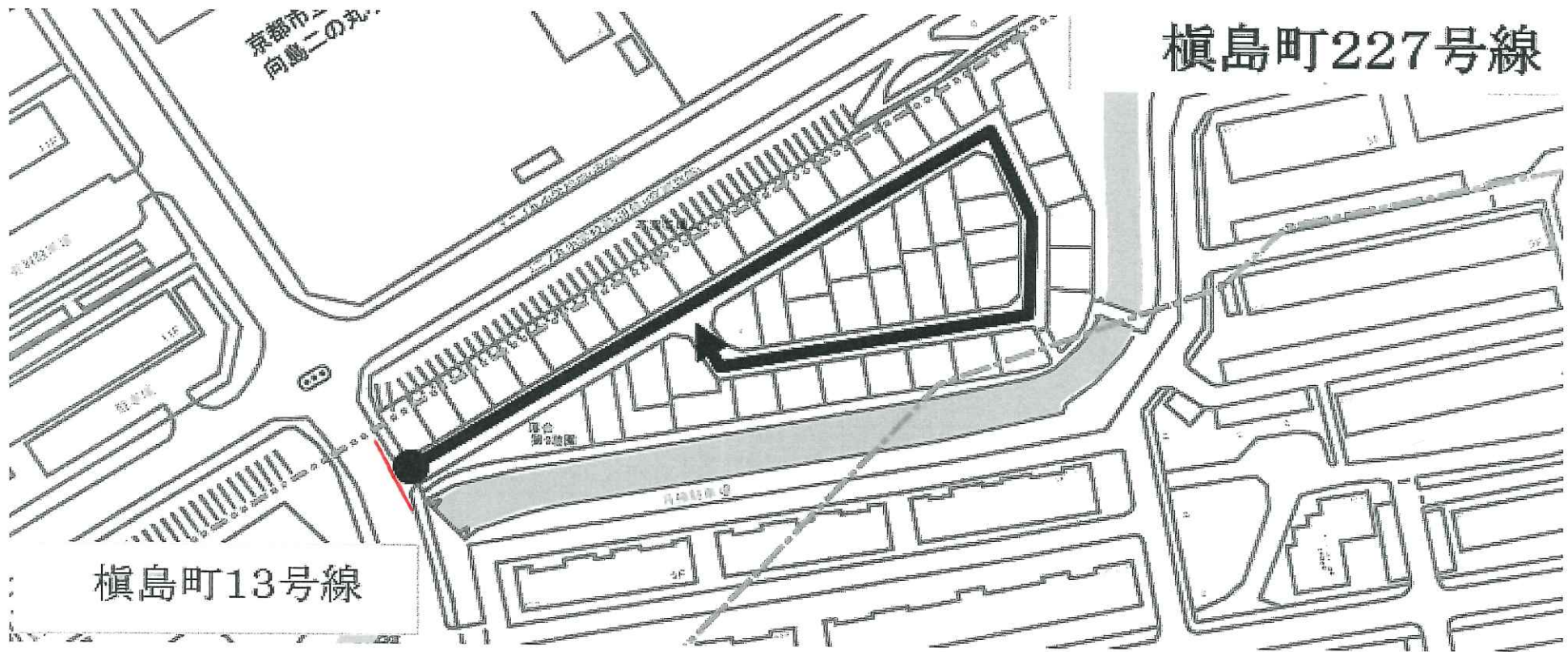
位置図(認定)



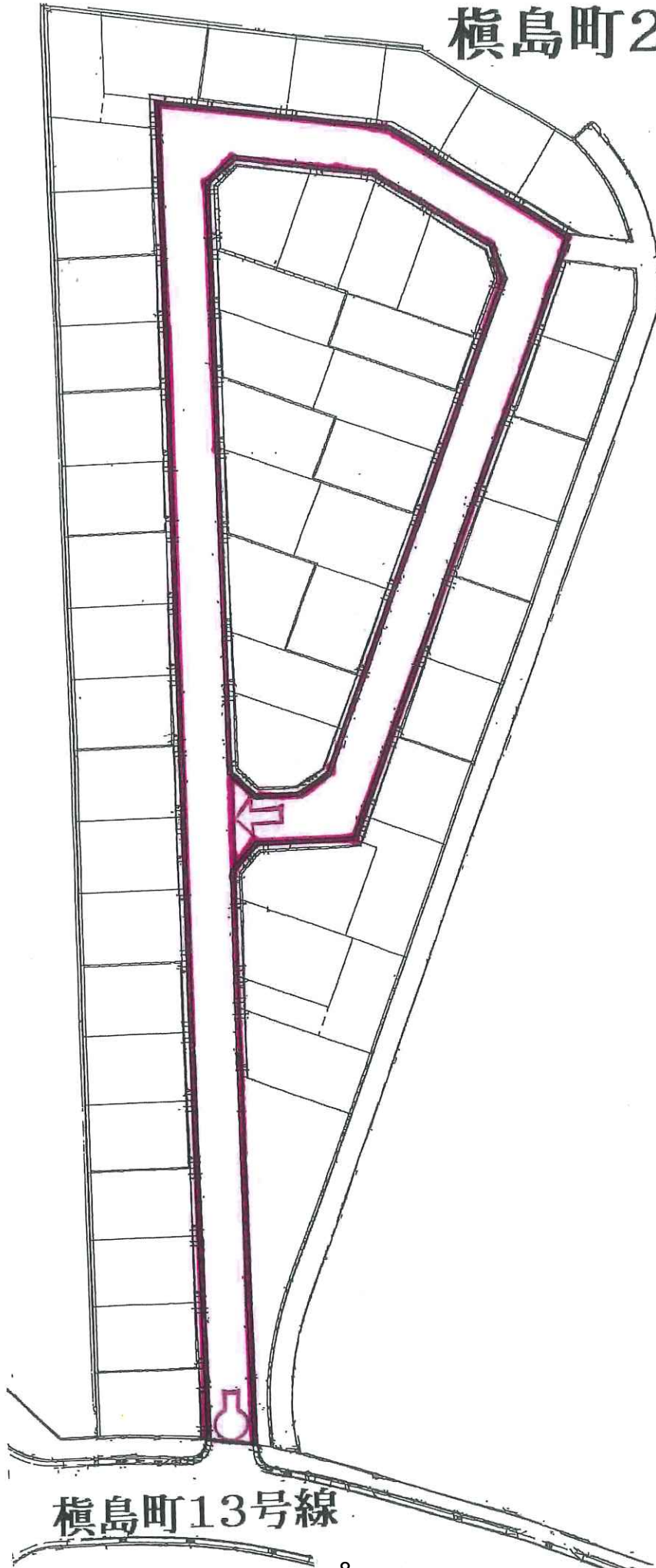
市道	槇島町227号線	延長	283.4 m	備考
起点	槇島町落合43番地の18	最小幅員	6.0 m	開発行為
終点	槇島町落合43番地の50	最大幅員	6.0 m	

縮尺:1:2500

拡大図



平面図
榎島町227号線



榎島町13号線