

令和5年6月22日
文教・福祉常任委員会資料
教育部学校改革推進課

(仮称) 西小倉地域小中一貫校整備事業について

1. スケジュールについて (予定)

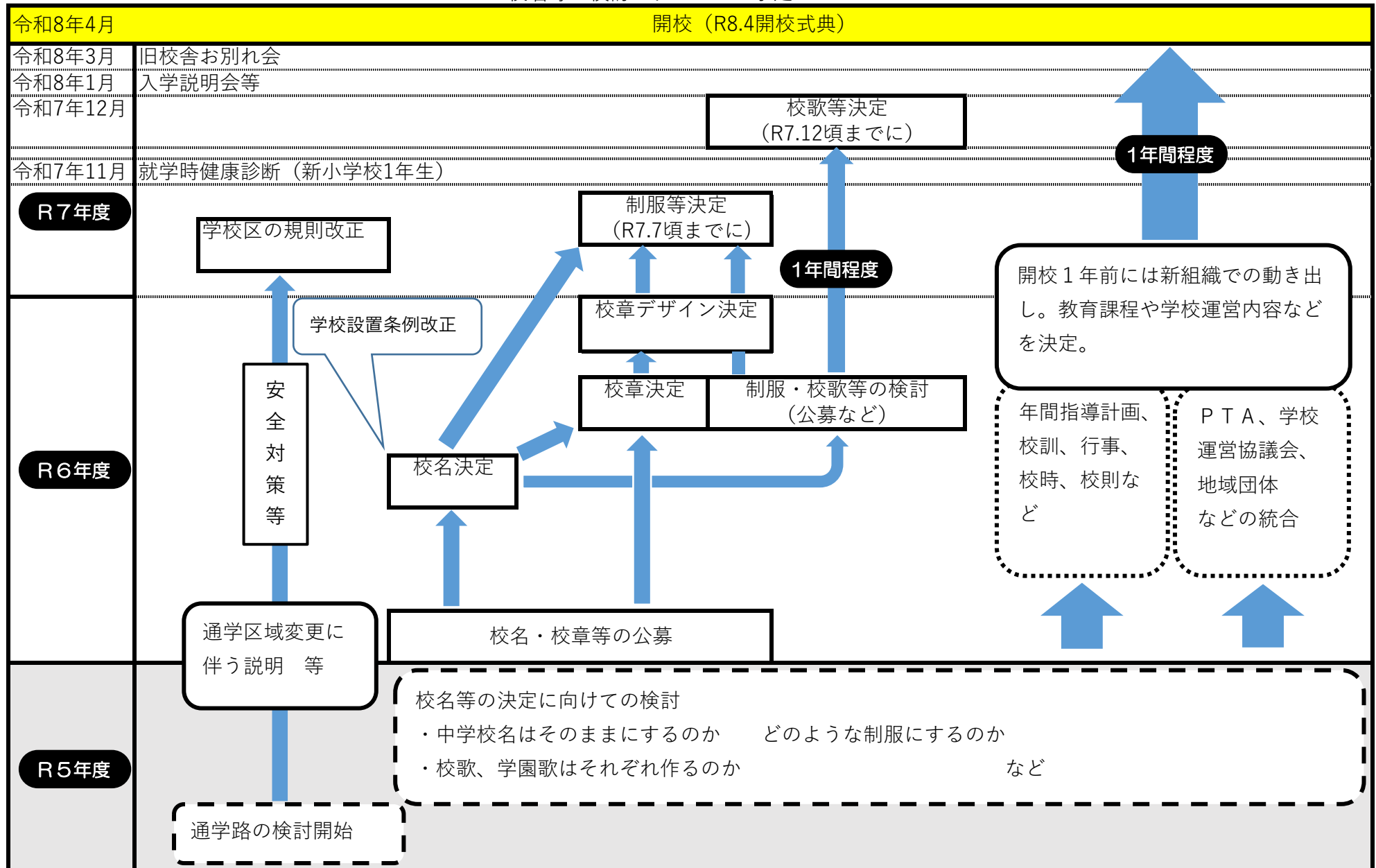
令和5年7月～8月	実施設計内容等にかかる説明会
令和5年10月～11月	校舎等建築工事にかかる仮契約
令和5年12月	校舎等建築工事にかかる契約議案提出
令和6年1月	校舎等建築工事にかかる工事説明会
令和6年1月以降	校舎等建築工事開始

※令和5年秋頃から西小倉中学校南側に設置する仮設橋設置工事に着手

2. 校名等の検討について 資料1

3. 通学路の検討について 資料2

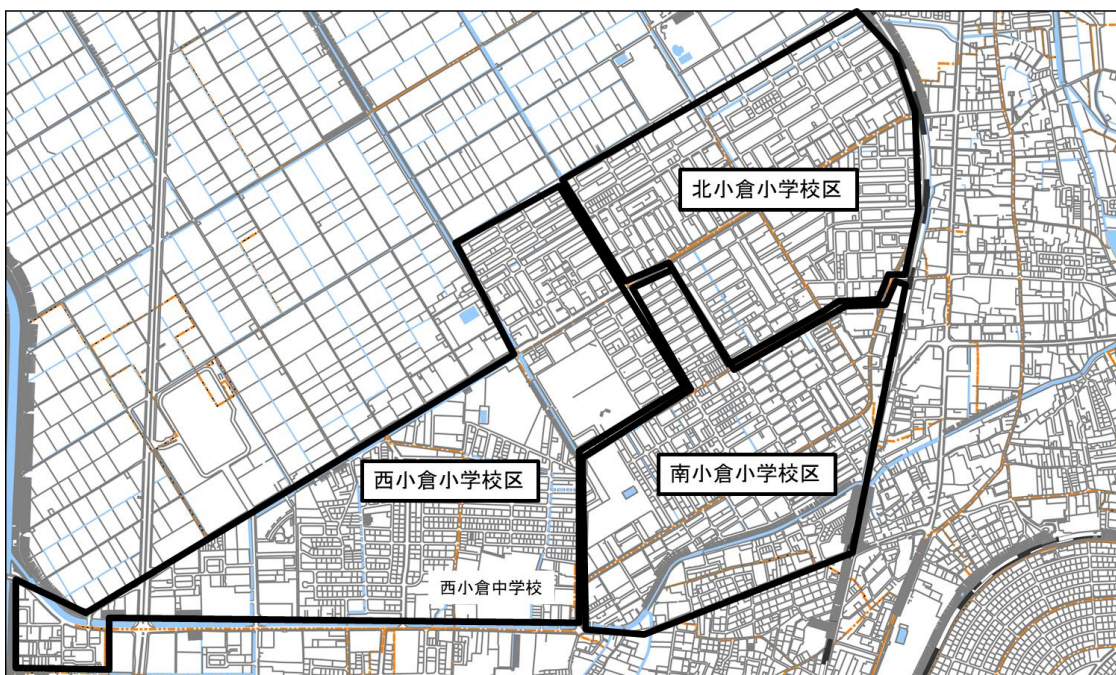
校名等の検討スケジュール予定について



(仮称)西小倉地域小中一貫校の通学路設定の進め方(スケジュール・検討方法)

1. (仮称)西小倉地域小中一貫校の通学区域について

(仮称)西小倉地域小中一貫校の通学区域については、下図のとおり、現在の西小倉小学校・北小倉小学校・南小倉小学校の通学区域を予定している。



2. 一貫校の通学路検討について

◆検討の進め方(令和5年8月頃まで)

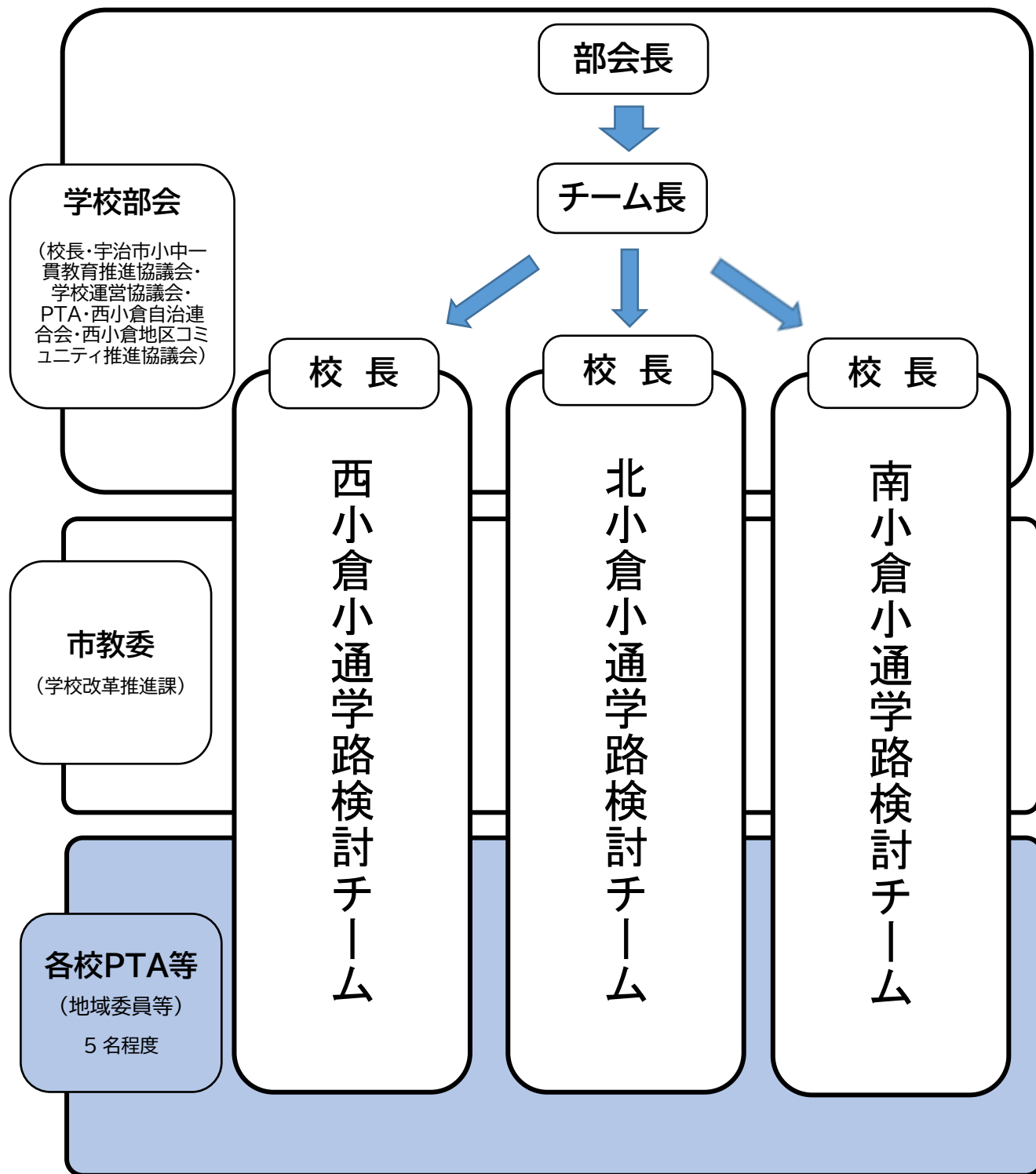
- ① 西小倉地域小中一貫校整備検討委員会の学校部会委員・学校・PTA(地域委員等)・市教委等で「通学路検討チーム」を編成し、通学路を実際に歩いて、通学区域の現地調査を行う。
- ② 現地調査したメンバーで、気が付いたことや通学路とすべきルート、安全面などについて意見交換を行う。
- ③ 学校部会に報告し、通学路(案)について検討する。

◆通学路(案)の決定(令和5年9月頃)

- ・学校部会にて通学路(案)を決定

◆必要な安全対策の実施(令和5年度～7年度)








<通学路検討チームイメージ>



※西小倉地域小中一貫校整備検討委員会設置要項 (その他)

第10条 この要項に定めるもののほか、委員会及び部会の運営に関し必要な事項は、委員長が定める。

西小倉地域地図

	西小倉中学校通学路		「宇治市通学路交通安全対策箇所」記載箇所 (2023.3.31更新)
	西小倉小学校通学路		46 周辺の児童数(R4年度)
	南小倉小学校通学路		
	北小倉小学校通学路 (北宇治中ブロック)		
	北宇治中学校通学路		

(市道堀池南落合線の点滅)信号が変わったことに気づかず、赤信号で横断歩道に侵入してくる、信号無視をする車両が多くあり、危険

(市道小倉安田線の)車道と歩道の境目のポールはあるが、防護柵がなく危険

(市道南浦西浦線の)歩道が狭い

(②付近の市道神楽田南浦線は)自転車や自動車等の交通量が多い

○学校の正門を出たところの横断歩道に信号をつけて欲しい。いつ事故が起ってもおかしくない状態である
○(市道遊田線の)西側が路側帯のみの道路となっており危険

縮尺 1 : 10000

