

ごみのない美しい街に

9月21日から清掃週間

九月二十一日から清掃週間がはじまります。美しい自然と清潔な街は、私たちにとっての願いです。

みなさん、空かんのポイ捨てたりしたことはありませんか？ 投げ捨てられたごみは、市民のみならず、自然の恵みも奪われていきます。

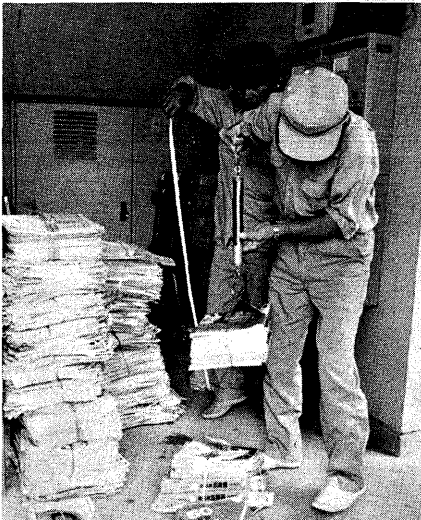
一、公園や広場はごみ置き場ではありません。美しい自然と清潔な街は、私たちにとっての願いです。

みなさん、空かんのポイ捨てたりしたことはありませんか？ 投げ捨てられたごみは、市民のみならず、自然の恵みも奪われていきます。

二、家具、電気製品、子ども用品など木目などを互いに交換したり、譲ったりしましょう。

三、びん類は、買った店返すのが一番返されやすい利用されます。

四、過剰包装はごみ減らしに貢献します。



着実に進む古紙回収事業(府営西大久保団地で)

火災予防

⑤

秋の行楽シーズンの到来です。ご家族そろっての旅行や運動会を外中する機会が多くなります。しかし、楽しさを先立た

「ごもつたりして」...留守宅からの火警は、発見が早く、大炎になりません。家をよめども、隣近所にまたたきません。所々、お出かけの

行楽シーズン 火事にご用心

〇屋外焚き火の注意
焚き火の注意
焚き火の注意



公民館のおしらせ

- ◎宇治市公民館…宇治里風71の9(☎2804)
- ◎宇治市木幡公民館…木幡内畑34の7(☎28290)
- ◎宇治市小倉公民館…小倉町寺内91(☎24687)

案内

就業構造基本調査

10月1日現在で、就業構造基本調査を実施します。

風しん予防接種

▼さき：10月1日(金) 午後2時～3時半
▼さき：10月3日(日) 午後2時～3時半
▼さき：10月5日(火) 午後2時～3時半

地域整備計画

策定協議会
公民館、市民会館、地域センター、木幡地区センター、伏見港公園、京都府庁、植木園、大倉が丘、対岸、満20歳以上の市内在住者、子ども

市民総合体育大会

10月11日(日) 午後4時～7時
市民会館

高年齢者

ゲートボール大会
10月3日(日) 午前9時から午後4時まで
府立山城総合運動公園

催し

市民総合体育大会
10月11日(日) 午後4時～7時
市民会館

成人大学講座日程

日程	内容
10月5日(火)	開講式を進めるにあたって
10月12日(火)	原日本人のくらし(日本文化の源流)
10月19日(火)	絹作のはじまり(日本文化の源流)
10月26日(火)	鎌倉に書かれた日本(戦国文化)
11月2日(火)	古墳をつくらされた人々(追輪と殉葬)
11月9日(火)	騎馬民族の活躍はあったか(表飾壁画は何を語るか)
11月16日(火)	神武天皇は誰か(建國記念日)
11月24日(火)	平城京の役民(天智文化)
12月7日(火)	学習のまとめ

婦人学級日程

日程	内容
10月2日(日)	開講式を進めるにあたって
10月9日(日)	歴史からみた婦人のあゆみ1
10月16日(日)	歴史からみた婦人のあゆみ2
10月23日(日)	婦人としてとらえとらえられたい
10月30日(日)	婦人と社会参加
11月13日(日)	婦人として労働とは
11月20日(日)	婦人労働の現状と問題点1
11月27日(日)	婦人労働の現状と問題点2
12月4日(日)	女が働く意味
12月11日(日)	学習のまとめ

名作映画鑑賞会

10月10日(日) 午後7時～9時
公民館

婦人学級
婦人の基本的な自立とは何か
婦人の基本的生活と自立とは何か
婦人の基本的生活と自立とは何か

成人大学講座
10月5日(火) 午後7時から10月12日(火) 午後7時
10月19日(火) 午後7時から10月26日(火) 午後7時
11月2日(火) 午後7時から11月9日(火) 午後7時
11月16日(火) 午後7時から11月24日(火) 午後7時
12月7日(火) 午後7時から

児童がくらしの歴史1 古代から現代まで
児童がくらしの歴史2 中世から現代まで
児童がくらしの歴史3 近代から現代まで

市民総合体育大会
10月11日(日) 午後4時～7時
市民会館

高年齢者
ゲートボール大会
10月3日(日) 午前9時から午後4時まで
府立山城総合運動公園

催し
市民総合体育大会
10月11日(日) 午後4時～7時
市民会館

成人大学講座日程
10月5日(火) 午後7時から10月12日(火) 午後7時
10月19日(火) 午後7時から10月26日(火) 午後7時
11月2日(火) 午後7時から11月9日(火) 午後7時
11月16日(火) 午後7時から11月24日(火) 午後7時
12月7日(火) 午後7時から

子どもの本連続講座日程
10月17日(日) 午前10時から午後3時30分
10月24日(日) 午前10時から午後3時30分
11月7日(日) 午前10時から午後3時30分
11月14日(日) 午前10時から午後3時30分
11月21日(日) 午前10時から午後3時30分

催し

市民総合体育大会
10月11日(日) 午後4時～7時
市民会館

高年齢者
ゲートボール大会
10月3日(日) 午前9時から午後4時まで
府立山城総合運動公園

催し
市民総合体育大会
10月11日(日) 午後4時～7時
市民会館

成人大学講座
10月5日(火) 午後7時から10月12日(火) 午後7時
10月19日(火) 午後7時から10月26日(火) 午後7時
11月2日(火) 午後7時から11月9日(火) 午後7時
11月16日(火) 午後7時から11月24日(火) 午後7時
12月7日(火) 午後7時から

子どもの本連続講座
10月17日(日) 午前10時から午後3時30分
10月24日(日) 午前10時から午後3時30分
11月7日(日) 午前10時から午後3時30分
11月14日(日) 午前10時から午後3時30分
11月21日(日) 午前10時から午後3時30分

市民総体大会

10月11日(日) 午後4時～7時
市民会館

高年齢者

ゲートボール大会
10月3日(日) 午前9時から午後4時まで
府立山城総合運動公園

催し

市民総合体育大会
10月11日(日) 午後4時～7時
市民会館

成人大学講座
10月5日(火) 午後7時から10月12日(火) 午後7時
10月19日(火) 午後7時から10月26日(火) 午後7時
11月2日(火) 午後7時から11月9日(火) 午後7時
11月16日(火) 午後7時から11月24日(火) 午後7時
12月7日(火) 午後7時から

子どもの本連続講座
10月17日(日) 午前10時から午後3時30分
10月24日(日) 午前10時から午後3時30分
11月7日(日) 午前10時から午後3時30分
11月14日(日) 午前10時から午後3時30分
11月21日(日) 午前10時から午後3時30分

協働金の改定

市の育成学級は、現在十人九学級、二十人八学級の状況であり、今後の増大に、今後この事業を継続的に実施するに必要と判断し、協働金の改定を決定しています。

区分	協働金算定表(月額)	第1子	第2子	第3子
1	前年度分の市町村民権費の増加分の2割	3,200	1,600	1,100
2	前年度分の市町村民権費の増加分の1割	2,400	1,200	800
3	前年度分の市町村民権費の増加分の1割	1,600	800	600
4	前年度分の市町村民権費の増加分の1割	0	0	0

この協働金は、10月23日、24日の開学式の当日に、協働金の納入を行います。

市民総合体育大会
10月11日(日) 午後4時～7時
市民会館

高年齢者
ゲートボール大会
10月3日(日) 午前9時から午後4時まで
府立山城総合運動公園

子どもの本連続講座

10月17日(日) 午前10時から午後3時30分
10月24日(日) 午前10時から午後3時30分
11月7日(日) 午前10時から午後3時30分
11月14日(日) 午前10時から午後3時30分
11月21日(日) 午前10時から午後3時30分

市民総合体育大会
10月11日(日) 午後4時～7時
市民会館

高年齢者
ゲートボール大会
10月3日(日) 午前9時から午後4時まで
府立山城総合運動公園

催し
市民総合体育大会
10月11日(日) 午後4時～7時
市民会館

成人大学講座
10月5日(火) 午後7時から10月12日(火) 午後7時
10月19日(火) 午後7時から10月26日(火) 午後7時
11月2日(火) 午後7時から11月9日(火) 午後7時
11月16日(火) 午後7時から11月24日(火) 午後7時
12月7日(火) 午後7時から