

# 宇治市未来につなぐ都市づくりプラン



ニュースレター

Vol.1

2023.6

発行：宇治市 都市整備部  
都市計画課

宇治市では、都市計画マスタープラン（2022（令和4）年度策定）に実効性を持たせるアクションプラン（行動計画）として新たに「宇治市未来につなぐ都市づくりプラン」の策定にむけ取り組んでいます。

「宇治市未来につなぐ都市づくりプラン」について皆さまに分かりやすくお伝えするためニュースレターを作成しました。今回のニュースレターでは、本プランを策定する背景、宇治市の現状と課題、プランの概要や定める内容、プランの検討状況などについて紹介します。

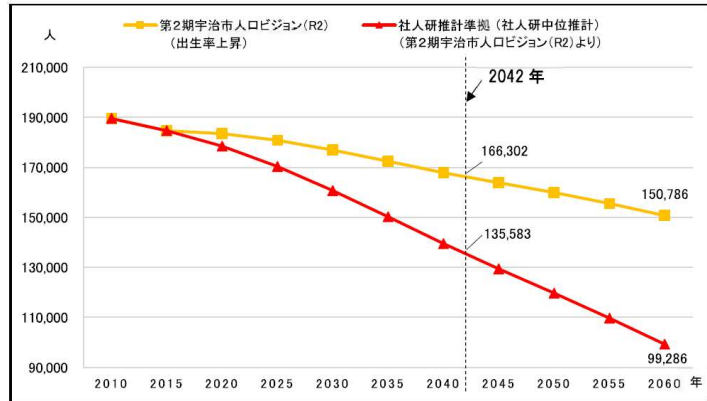
## ① 策定する背景

医療・福祉、商業、公共交通などの都市サービス施設は、増加する人口に対して需要を予測し整備されてきましたが、人口減少により都市サービス施設が維持できる人口密度を確保することが困難になることが予想されます。**人口減少社会に対応するため、居住や都市サービス施設**などが住む範囲をコンパクトにすることで、人口密度と都市サービス施設の維持・確保を図る効率的な土地利用に取り組むことが必要となっています。



## ② 宇治市の現状と課題

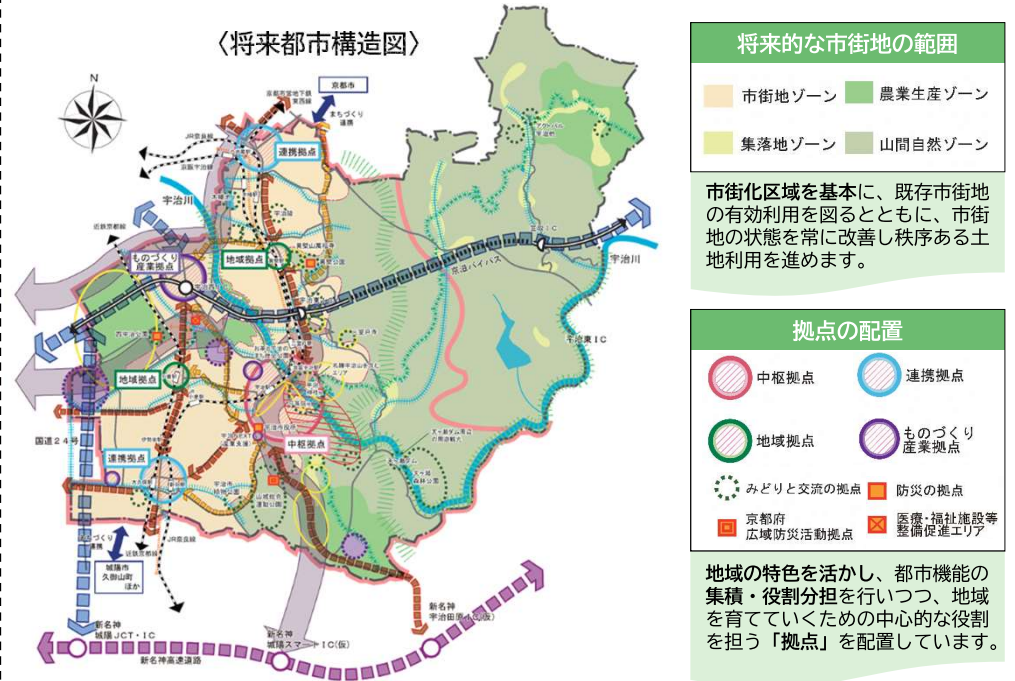
現状は人口密度が高く、公共交通が充足していますが、**将来の人口減少**への対策が課題です。また、市内には働く場や生活の場、観光資源など様々な特徴を持った拠点が形成されており、一般的に言われるコンパクトなまちづくりの視点では、**地域の特徴を活かしきれず、まちの賑わいが衰退する**可能性があります。



## ③ プランの概要

### 宇治市都市計画マスタープラン

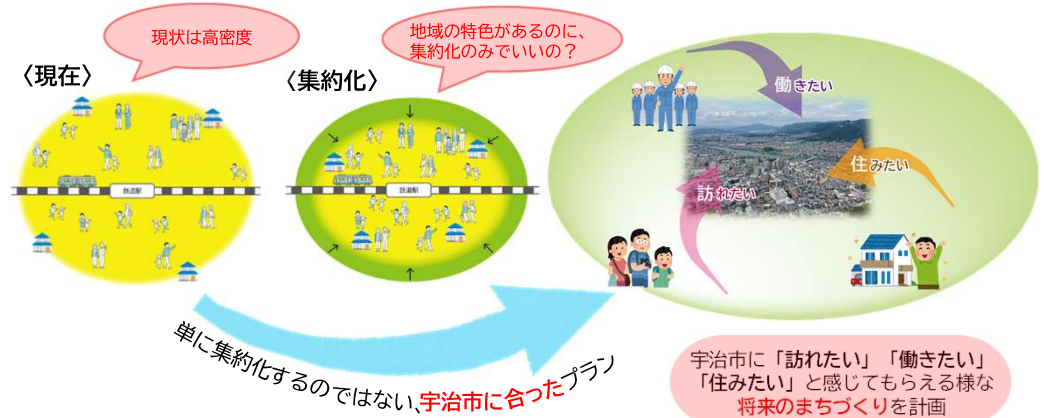
まちの将来像や目指すべき方向性、まちづくりの方針や取組みについて考え方を示した「宇治市都市計画マスタープラン」を2022（令和4）年度に策定しました。



### アクションプラン (行動計画)

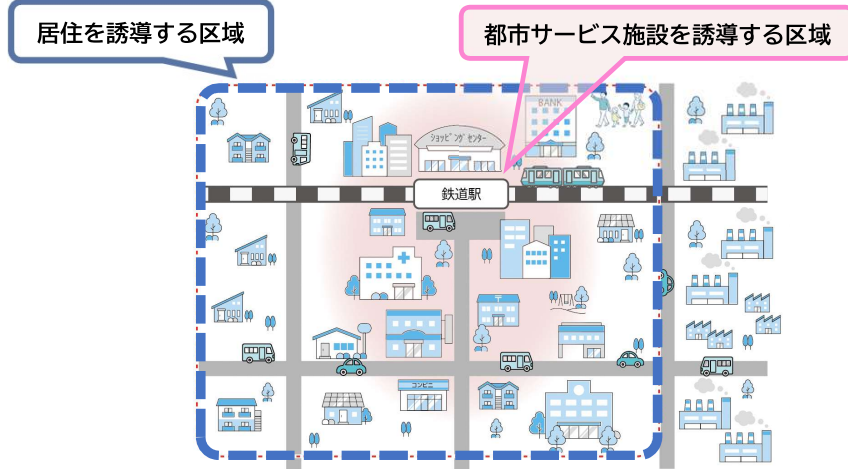
### 宇治市未来につなぐ都市づくりプラン

都市機能を単に集約化するのではなく、人口密度と都市サービスの維持・確保を目指した効率的な土地利用を進め、今ある宇治市の良さを**「未来」につなげるまちづくり**を推進するための計画である**「宇治市未来につなぐ都市づくりプラン」**の策定にむけ取り組んでいます。



#### ④ プランに定める内容

宇治市未来につなぐ都市づくりプランでは、地域の特徴を活かした効率的な土地利用を目指すため、**便利で安全に暮らすことができる場所に居住を誘導する区域**や、**人が集まりやすい場所に生活の利便性が向上する都市サービス施設を誘導する区域**などを定めます。



#### ⑤ プランの検討状況

##### 検討の進め方（要点）



令和4年度は検討委員会を2回開催し、誘導区域などを設定する上での課題等について整理し、区域設定の方針について検討を行いました。

今後は具体的な誘導施設や誘導区域の検討や誘導施策などについて検討していく予定です。

#### ⑥ よくある質問・回答



宇治市の人口って減っているの？

2011（平成23）年をピークに減少しているわよ。



人口が減るとどうなるの？

公共交通や、スーパー・病院などの生活に必要な施設が、利用者が少なくなって維持できなくなるかも・・・



宇治市未来につなぐ都市づくりプランができると、私たちの暮らしが急激に変わるの？

このプランは、長い時間をかけてゆっくり緩やかに居住や医療などの都市機能の誘導を行うもので、私たちの暮らしが急激に変化するものではないわよ。



宇治市未来につなぐ都市づくりプランに私たちの声は反映されるの？

2022（令和4）年度に策定した都市計画マスタープランの策定過程で頂いたご意見を活かしながら検討を進めているよ。今後、市民の皆様のご意見を聞きながら計画を策定していくわよ。



##### 検討の経過

令和4年度から幅広い分野の有識者等で構成する検討委員会を設置し検討を行っています。

詳しい検討内容はホームページを確認してください。

■ 宇治市ホームページ  
<https://www.city.uji.kyoto.jp/soshiki/73/59673.html>

■ トップページ > 組織でさがす > 都市計画課  
 > (仮)宇治市未来につなぐ都市づくりプラン検討委員会



▲(仮)宇治市未来につなぐ都市づくりプラン検討委員会

ニュースターは、今後も随時発行を予定しています



▲未来につなぐ都市づくりプランニュースター