

青少年問題の悩みなどお気軽に



宇治こころの電話  
0774-24-0800

(日曜・祝日除く 毎日午前9時～午後6時)

# 宇治市政だより

6/11

昭和57年  
(1982年)

第596号

発行 宇治市

編集 文書広報課

宇治市宇治区33番地

電話 3141(代)

●毎月1日・11日・21日発行

## 溝・トユなど点検を

6月11日は入梅。いよいよ雨の季節がやってきました。集中豪雨や台風などによる災害に備えて、市では危険地域の防災パトロールや機動修理班による水路の点検などを行っています。みなさんの家でも、まわりのトユ、溝、雨戸などの点検を早めにすませておきましょう。



▲町内の溝をいっせいに大そうじ(寛道日の出町内会)

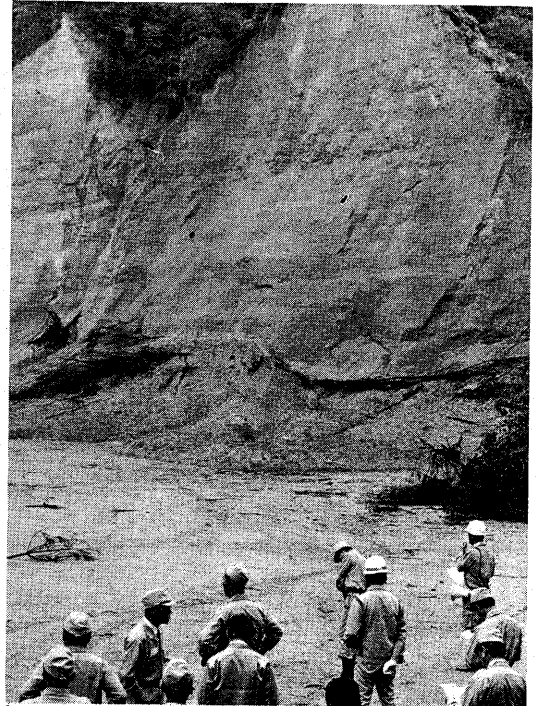


▶これでは水も流れません(水路にゴミを捨てないで)

宇治市内では、昭和三十年代の後半から急激に宅地造成がすすんだため、地域によっては、

しかし、開削や水路にゴミがまわり、土砂排水されなために泥を床下浸水を

## 雨期に備えて

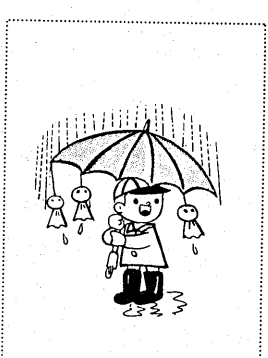


雨期を目前に控え、宇治市では市内の宅地造成地や、集中豪雨がある場合、防災上危険と思われる六カ所の防災パトロールを実施しました。この日雨の中、地本市長はじめ関係者を主として五人が参加、宇治東山の宅地造成地をパトロールする関係者

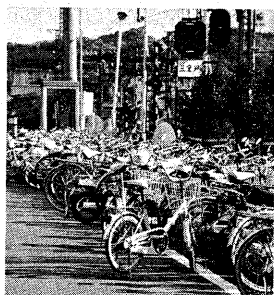
### 防災パトロール

も決して少なくありません。いまだ何げなく捨てられていた空き缶、ポリ容器などのゴミを雨が寄集め、スム―と水を流さず、また、水路の曲りかたや、この配管の所にゴミがたかみ、土砂が水をせき止める場合もあります。

また、そのまの場所は都市整備対策事業が回収、市役所までご連絡ください。ナイロン袋や紙袋にゴミを入れ、袋を同時に回収し、取り除かれた場合は、土砂を容器(新聞紙を敷いて)に入れ、回収するまで通行の妨げにならないようへ集めておきましょう。



## 利用者はマナーを守って



▲京阪三室戸駅付近



市内の各駅前や商店街は自転車について、このため歩行者車の通行が妨げられ、歩行者の安全が確保され、また、指定された場所に正しく停め、徒歩が可能ならは利用を自粛しましょう。近年、自転車は急激に増加

溝そうじで出たトユを回収  
市では、溝の土を入れる容器が、

便槽に入る水  
こんな方法で  
あふれた雨水が便槽に入ると困る。という声を聞き、これを防ぐには次のような方法があります。

マンホール式の場合  
マンホールのふたをはずし、くみ取り口より新聞紙をおおってから、びたふたをかき、おもひどくたき、ナイロン新聞紙がパックンとなった水が入りません。





# 宇治に生きる

西村久美子 さん 34

子ども会の人形劇サークルの指導者

子どもたちが、人形作り始める。最初は、真剣そのもの。と、北園正也さんの人形サークル、赤いあせんの指導者である主婦・西村久美子さん。四十六枚秋宇治に移ってきた当時、町内は子どもが無く

## 子どもはみんな人形が好き

「子どもはみんな人形が好き」と細長町内で踊る。踊る子どもは、真剣そのもの。と、北園正也さんの人形サークル、赤いあせんの指導者である主婦・西村久美子さん。四十六枚秋宇治に移ってきた当時、町内は子どもが無く



赤いあせんの子どもたち。踊る子どもは、真剣そのもの。と、北園正也さんの人形サークル、赤いあせんの指導者である主婦・西村久美子さん。四十六枚秋宇治に移ってきた当時、町内は子どもが無く

今、小学校三年生から中学校三年生までの十人が活動。毎週土曜日の夜、西村さんの家で、シナリオ、人形作を子どもたちが自

## 宇治サマースクール

# ボランティアを募集



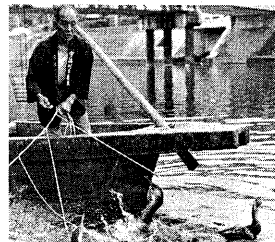
楽しかったすいか割り(昨年のサマースクールで)

あなたもサマースクールのボランティアになりませんか。このサマースクールは、障害児に楽しい夏休みを過ごしてもらおうと今年も七月二十四日から開かれます。あなたもぜひ参加していただき、子どもたちの良き遊び相手になってください。

このサマースクールは、もうすぐ始まる。このサマースクールは、もうすぐ始まる。このサマースクールは、もうすぐ始まる。

## 宇治川のうなぎ

6月12日から



宇治川の夏の風物、うなぎ。うなぎの旬は、六月十七日から八月二十日まで、夕暮れの後七時から始まる。

## 婦人の健康教室

婦人の健康教室。婦人の健康教室。婦人の健康教室。

日程	内容	講師
1 7月2日(金)	更年期について	宇治病院 産婦人科 村土 利樹さん
2 7月9日(金)	乳ガンの自己検診法	宇治病院 内科 田村 幸男さん
3 7月15日(木)	食生活について(調理実習)	宇治市 保健衛生課 長瀬 美津子さん
4 7月22日(木)	日常生活のすこし方I(体操)	宇治市 本木 政雄さん
5 7月29日(木)	日常生活のすこし方II(学習のまとめ)	宇治市 本木 政雄さん

## 婦人大学

婦人の地位向上を図り、学習意欲に応えようと、婦人大学が開校します。

## 福祉バザーに出品を

21日から来月1日まで受付。福祉バザーに出品を。福祉バザーに出品を。

## '82子どもの主張

6月20日、木幡中学校

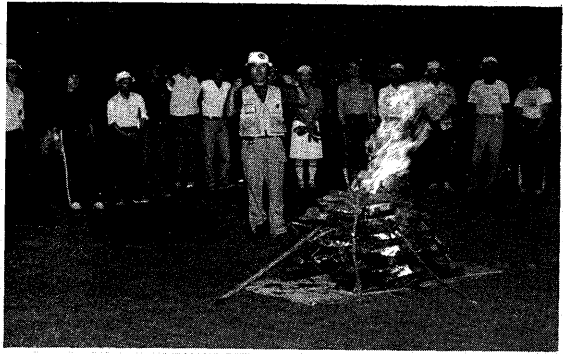
表(小学生14人、中学生7人、高校生1人)の地域文化活動の発表(保育所、幼稚園幼児のゆきやうた、リズムク体操など)。

## 日常生活用具の給付

市では在宅の重度障害者に日常生活用具を給付しています。今回、電動歯ブラシと電動調理鍋、ガス電鍋が追加されました。

## ろうあ婦人の成人講座

20日 小倉公民館で。ろうあ婦人の成人講座。ろうあ婦人の成人講座。



昨年のキャンプ実習

### 生徒会役員選挙について

木幡中学校 二年生 青田 剛

今僕たちの学校では、生徒会の役員選挙がもうすぐ行われようとしている。今年も、生徒会役員選挙が行われようとしている。生徒会役員選挙は、生徒会が学校生活を運営するために必要な組織である。役員選挙は、生徒の意見を反映させる重要な機会である。今年も、多くの生徒が立候補し、選挙活動を通じて、学校生活の改善に貢献することを期待している。

生徒会役員選挙は、生徒の意見を反映させる重要な機会である。今年も、多くの生徒が立候補し、選挙活動を通じて、学校生活の改善に貢献することを期待している。選挙活動を通じて、生徒のリーダーシップを鍛え、社会性を養うことができる。また、選挙活動を通じて、生徒間のコミュニケーションを促進し、学校生活の活性化を図ることができる。

### 中学生の主張



このコーナーでは、市教育委員会が中学生から募集した作文をまとめた冊子「中学生の主張」をシリーズでお知らせしています。

暴力やいじめについて  
南宇治中学校 二年生 伊藤清文

暴力やいじめは、学校生活を妨げる大きな問題である。暴力やいじめは、被害者の心身に大きなダメージを与え、学習意欲を減らし、学校生活を楽しめなくなる。また、加害者にとっても、暴力やいじめは、健全な人間性を育むことができず、将来の社会生活にも悪影響を及ぼす可能性がある。学校や社会は、暴力やいじめを根絶するために、適切な対応を講ずることが必要である。

## キャンプ指導者養成講習会

一講習会日程一

日程	内容
1 6/22(水)	(講義) 午後7時～9時 市民会館(宇治市公民館)
2 6/24(金)	(講義) 日本キャンプ協会上級指導員 竹内照正さん他
3 6/29(水)	(実習) 3日午後1時半から 嵐山キャンプセンターで
4 7/1(金)	(講義) 午後7時～9時
5 7/3(日)	
6 7/4(月)	
7 7/6(水)	

宇治市教育委員会は、キャンプ指導者養成講習会を開催します。この講習会では、キャンプ指導者の養成を図り、安全で楽しいキャンプ活動の実施を支援します。講習会の内容は、講義、実習、野外活動などです。参加費は無料です。申し込みは、市民会館(宇治市公民館)までお願いします。

## お知らせ

**日本脳炎予防接種**  
日本脳炎の予防接種の実施が完了しました。接種率は、95%以上です。引き続き、接種をすすめてください。

**児童手当**  
児童手当の申請受付が完了しました。申請書は、市民会館(宇治市公民館)で提出してください。

**糖尿病教室**  
糖尿病の予防と治療に関する教室を開催します。講師は、糖尿病専門医です。申し込みは、市民会館(宇治市公民館)までお願いします。

**警察官募集**  
警察官の募集が完了しました。採用試験は、7月14日に実施されます。合格者は、7月21日に発表されます。

**市民歩こう会**  
市民歩こう会を開催します。歩行は、健康増進に効果的です。申し込みは、市民会館(宇治市公民館)までお願いします。

**簡易・年金融資産**  
簡易・年金融資産の申請受付が完了しました。申請書は、市民会館(宇治市公民館)で提出してください。

## 募集

## 催し

**工業調査ポスター**  
工業調査ポスターの募集が完了しました。応募作品は、7月14日に発表されます。

**和裁技術講習会**  
和裁技術講習会を開催します。講師は、和裁師です。申し込みは、市民会館(宇治市公民館)までお願いします。

**市民歩こう会**  
市民歩こう会を開催します。歩行は、健康増進に効果的です。申し込みは、市民会館(宇治市公民館)までお願いします。

**簡易・年金融資産**  
簡易・年金融資産の申請受付が完了しました。申請書は、市民会館(宇治市公民館)で提出してください。

## 高校への就学援助

支度金・奨学金  
6月30日までに申請を

① 身体障害者世帯：父母または、その一方が身体障害者(一級以上)の世帯  
② 長期療養世帯：父母または、その一方が長期療養中(一年以上)の世帯  
③ 母子世帯：母子世帯(母子家庭)の世帯  
④ 母子世帯：母子世帯(母子家庭)の世帯  
⑤ 母子世帯：母子世帯(母子家庭)の世帯  
⑥ 母子世帯：母子世帯(母子家庭)の世帯

支度金：5万円  
奨学金：5万円

支度金・奨学金  
6月30日までに申請を

① 身体障害者世帯：父母または、その一方が身体障害者(一級以上)の世帯  
② 長期療養世帯：父母または、その一方が長期療養中(一年以上)の世帯  
③ 母子世帯：母子世帯(母子家庭)の世帯  
④ 母子世帯：母子世帯(母子家庭)の世帯  
⑤ 母子世帯：母子世帯(母子家庭)の世帯  
⑥ 母子世帯：母子世帯(母子家庭)の世帯

支度金：5万円  
奨学金：5万円