

市の人口	
(昭和62年1月1日現在)	
世帯数	54,047世帯(前月比36世帯増)
人口	168,936人(前月比262人増)
男	83,704人
女	85,232人

宇治市政だより

1/21
昭和62年
(1987年)
第762号

発行 京都府宇治市
編集 広報課
〒611 京都府宇治市
宇治琵琶33番地
電話 (0774)22-3141
●毎月1日・11日・21日発行



近鉄大久保駅付近高架下 公共利用計画決まる

近鉄京都線大久保駅付近高架化工事は順調に進み、本年11月ごろには完成予定に一。本市では、高架下の公共利用計画を策定し、集会所、児童遊園など広く市民のための公的利用を図る考えです。なお、各公共施設の概要については、今後、関係機関と協議を図って行くことになります。

集会所・児童遊園など 市民の施設に

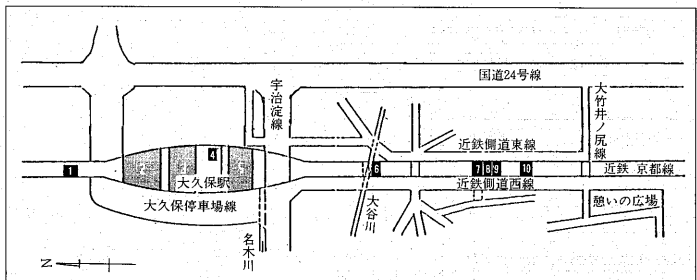
近鉄京都線大久保駅付近高架化工事は、昭和五十九年十月に着工後順調に進み、本年十一月ごろには、高架下が完成。駅敷も営業開始されることとなります。

この事業は、本市の基幹づくりの環として、駅計画街路である宇治橋線近鉄京都線、軌道との平面差を立体化、電車動運を阻害造り、道路交通の改善を図ります。

高架化される箇所は、近鉄伊勢田駅付近から大久保駅を経て、城陽市境付近までの延長約千五百メートルの区間です。

高架下の利用計画では、この事業が公共事業であるため、高架下の有効利用の可能な範囲(高架下の空間)を二、三メートル以上の部分で、約八百八十メートル、面積七千三百平方メートルの内、一〇パーセント(七百三十五平方メートル)に相当する部分を、市民のための公共利用とする基盤が定められています。

公共利用計画は
集会所など設置
本市では、公共利用を都市計画事業として行ため、京



施設名	番号	面積
集会所	1	約 110㎡
	8	100
観光案内所	4	15
公共利用地	6	15
連絡道路	7	90
児童遊園	10	70
	9	500
計		900
駐輪場	2	730
	3	820
	5	860
	計	2,410

写真は、公共施設として利用される近鉄大久保駅付近高架下。高架下の公共施設の配置は、上図のようになります。

**駐輪場などは
民間の活力で**
駐輪場は、近鉄が有料駐輪場として高架下二層部分に計画。面積は千四百平方メートルです。

**教育委員長に
古池さんを再任**
昨年十二月二十三日の十二月定例会で、古池三三雄さんを宇治市教育委員長に再任することが同意されました。また、二十日に開かれた教育委員会では、古池委員の教育委員長再任(任期目)と同数代理人(副委員長)が選ばれました。任期は一月十六日から十二月十七日までの二年です。(教育委員会総務課)

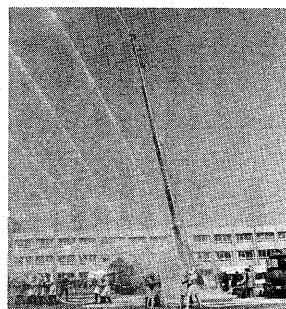
都府や近鉄など設計協議を行い、計画の検討を経て来ました。

その利用計画は、上図のとおりです。集会所、万所、観光案内所、公共利用地、連絡道路、児童遊園の合計は、九百平方メートルで、基盤の一〇パーセントより、確保されています。各公共施設の概要については、今後、関係機関と協議を図って行くこととなります。

一トールで、約千五百台が収容可能となっています。ほか、公共利用計画区以外で、近鉄が商業利用や月極め有料駐輪場などを設け予定です。(特別事業対策室)

無火災の願い込め 消防出初め式

新春恒例、宇治市消防出初め式が二月七日の午前十一時から、西宇治中学校運動場で行われました。



▲フィナーレを飾る一斉放水

式典は、消防員や消防員、各事業の自衛消防員、幼年消防クラブ、少年消防クラブ、等数千人

防火クラブ員が九百人、消防車など重機十六台が参加。厳しき寒気の中、火災絶無の誓いを新たにし、アトラクションでは、宇治幼稚園と、山中、広野少年消防クラブの戦隊隊列が、強い雄姿を出初め式を盛りあげました。また、レスキュー隊員が、被褥検査を披露し、日々の訓練の成果を誇っていました。

最後に、火魔退治の願いを込めて一斉放水。新消防員、少年消防クラブ(こ)が描かれました。

文化財防火デー

1月26日

一月二十六日は、文化財防火デーです。

文化財防火デーは、昭和二十四年二月五日(法隆寺)の火災を記憶して定められ、文化財を火災(火)から守るために設けられました。

本市には、平等院鳳凰堂(おの)堂や宇治神社本殿などの国宝をはじめ、貴重な文化財が数多くあります。

宇治市消防本部では、文化財の防火検査や、社寺消防訓練を行います。(消防本部)

みんなで来てね

市立幼稚園こども展 ■とき…1月24日(出)～25日(日)、午前9時～午後4時 ■ところ…中央公民館(展示室、ロビー) ■入場料…無料。

市立幼稚園こども音楽会 ■とき…1月25日(日)、午前10時～正午 ■ところ…文化会館大ホール ■入場料…無料。(学校教育課)

お母さんの勉強室

2月6日から広野公民館で



お母さんの勉強室日程表

月日	内容	講師
2/6(金)	開講式 オリエンテーション 宇治市の概要	公民館長・職員
2/13(金)	宇治市の産業と暮らし	岡本久穂さん
2/20(金)	宇治市の移り変わり	
2/27(金)	周辺地域と郷土宇治	
3/6(金)	宇治市の様子・暮らしの様子 一戦前と戦中の話	広野高年齢者学級 在籍者

「郷土宇治を愛ぼう」として、お母さん達の勉強室を開催します。

千年の歴史と美しい自然に育まれた宇治市は、昭和十六年に二河村が合併して誕生。明治以降、産産所の建設や自給池の干拓事業など、早期近代化が進められ、昭和三十年代後半から市内各地に宅地造成が進み、人口が著しく増加しました。今では十万人九千人、市域の中心都市として大きく発展しています。

小学校三・四年生に必要とされた郷土について学びます。この勉強室は、それによって親たちも学習し、家庭でも子どもと話し合える機会をもちたいと思います。

(広野公民館)

健康づくり入門

寒気が強いのは、高血圧の心臓が冬の寒気に逆らって、通常の倍の力で血を動かしているからで、この逆らった状態を「高血圧」といいます。

日常生活の5ポイント

高血圧

夫や家族の協力が大切です。健康予防課栄養士と地域の食生活改善推進員にも協力して、健康的な食生活を営むことが大切です。

①食塩の摂取量を減らす
②食塩の摂取量を減らす
③ストレスを減らす
④長時間労働、会議、集まりを減らす
⑤運動を続ける

定期的な血圧測定を受け、また仕事や食生活の負担を減らすことも大切です。

①食塩の摂取量を減らす
②食塩の摂取量を減らす
③ストレスを減らす
④長時間労働、会議、集まりを減らす
⑤運動を続ける

20歳になったら国民年金

お知らせ

市・府民税の納期

一月は、市・府民税納期分の納期です。納期前までに納めなければならない納税額が通知されています。

所得税の還付申告

お早めに

所得税の還付申告の受付は、一月十日から始まり、一月二十日までです。申告書の提出は、一月十日から始まり、一月二十日までです。

私たちが、世界の長寿国に生まれ、このように健康な生活を送るためには、国民年金制度をしっかりと理解し、活用することが大切です。

国民年金は、国民の生活の安定を図るための制度です。二十歳になると、国民年金に加入し、毎月一定の料金を納めます。

国民年金は、老後の生活資金の確保に役立ちます。また、国民年金は、国民健康保険と併せて、国民年金基金に加入することもできます。

保温に注意を

一月に入り、冬は一層厳しくなりました。この冬の保温に注意を。体を温め、健康を保ちましょう。

①体を温めましょう
②体を温めましょう
③体を温めましょう

冬の健康

換気、室温を下げない、湿度を保つ、水分を摂る、体を温める、健康を保ちましょう。

①換気、室温を下げない
②湿度を保つ
③水分を摂る
④体を温める
⑤健康を保ちましょう

三種混合予防接種

1月30日から実施

①百日咳・ジフテリア・破傷風

婦人体力づくり教室

1月15日(月) 午前9時～午後4時

視覚障害者の体操教室

1月15日(月) 午前10時～午後3時

物価問題懇話会

1月22日(月) 午後7時～9時

老人保健法

1月22日(月) 午後7時～9時

冬の間展
巨椋池再現PARTⅢ
水辺の文化
一流域の生活誌
3月29日(日)まで
(月曜・祝日休館)
午前9時～午後5時
歴史資料館 入場無料
(折居台1丁目・☎1311)
二子山古墳出土品の特別陳列も同時開催中

老人保健法

入院時の一部負担金
特例手続きはお早く

特例手続きは、入院時一部負担金の滞りなく支払いを受けるためです。入院前までに手続きを済ませる必要があります。

危険物取扱試験

1月22日(月) 午後7時～9時

物価問題懇話会

1月22日(月) 午後7時～9時