

市の人口	
(昭和61年1月1日現在)	
世帯数	52,793世帯(前月比28世帯増)
人口	165,762人(前月比244人増)
男	82,227人
女	83,535人

宇治市政だより

1/21
昭和61年
(1986年)
第726号

発行 京都府宇治市
編集 広報課
〒611 京都府宇治市
宇治琵琶33番地
電話 (0774)22-3141
●毎月1日・11日・21日発行

火災・救急とも増加



▶一連の放火による空き家火災(60年3月20日、宇治若森で)

60年火災・救急統計から

救急 最多出動の2千8百73件

宇治市消防本部はこの程、昭和六十年(一月から十二月まで)の火災救急統計をまとめました。集中的に多発した放火事件を反映して、火災の件数、損害額共に急増。特に、放火の割合が全火災発生件数六十三件の内二十九件一四六%を示したことは、注目されます。救急出動件数も、五十七年以後毎年増加して二千八百七十三件で、原因は急病が著しく増加したためです。これは、夏場の異常気象(高温)などが影響したものと考えられています。

火災被害額は59年の2.2倍に

六十年一年間の火災発生件数、来、四十六年の七十五件に次ぐ十三件で、五十九年より約二倍の増加を示しています。内訳は、建物火災が四十八件に消防本部が対応して、一件七六%で五件増加。この

内、三十七件が住宅です。車両火災は九件(四%で四件)の増、その他火災は四件(六%)で、林野火災は一件(二%)となっています。火災の発生間隔は、五・八日に一件の割合で、一月別発生件数では、三月が十七件、四月が十九件、五月が十七件、八月六件となっています。三月に集中しているのは、この月放火総い最も多いので、これが集中したためです。火災による被害は死者二人、負傷者七人、焼損面積は八百七十四平方メートル、十九年とそれ程の増加はありません。損害額は、億二千二百四十七千円と二倍に増加。これは、六十年の特徴である放火による損害額(五十九年比五倍増)が、ほぼ半数を占めたことが原因です。

救急は急病が101件の増加

救急出動件数は、千八百七十三件で、五十九年の最多記録を六十六件更新。出動内容は、急病が千五百九十二件(四五%)で、五十九

年より百二件の増加。次に交通事故が九百九十四件(三三%)で四十二件の増、近年増加傾向を示していた二般負傷は三百一十五件(二%)と五十件減少しています。急病が増加した主な原因として、異常気象(前期の高湿)などが影響したものと、考えられています。

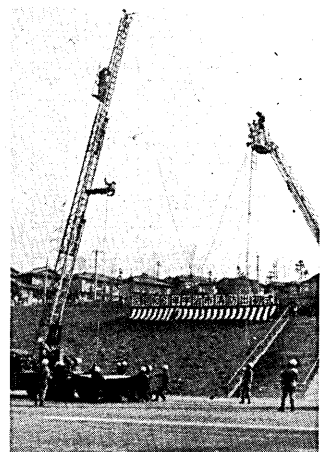
火災原因の半数が放火

火災原因は、放火が二十九件(四六%)、五十九年比十二件増でトップ。次いでガスコンロの故障が七件(一一%)、火遊び・タバコが各三件(各四・八%)、その他が各三件(各三・三%)となっていました。

文化財防火デー

一月二十六日は、文化財防火デーです。これは、昭和四十四年一月十六日に法隆寺護国院が焼損したことを受けて、文化財防火デー(翌年の他)の災害から守り、全国的に文化財意識を高めておくことを目的としています。市内には、国史の平等院鳳凰(ほうおう)堂をはじめ、貴重な文化財が多数あります。これらの文化財を大切に保存し、後世に伝えることが大切です。

消防出初め式



▲レスキュー隊による懸(けん)垂降下訓練

新着情報 宇治市消防出初め式が一月七日の午前十時から、文化センター運動広場臨時駐車場で行われました。式典には、消防職員や消防団員、各事業所の自衛消防隊員、幼年消防クラブ、少年消防クラブ、笠取婦人防火クラブ員ら七百五十人と、消防車や車両十六台が参加しました。アトラクションでは、宇治幼稚園と、山中・広孝少年消防クラブの鼓笛隊が元気な演奏で出初め式に彩りを添えた外、レスキュー隊員らが救助演技を披露。日ごろの訓練の成果を発揮していました。最後に、火災追放の願を込めて一斉放火、新春の空に煙天が舞い上がりました。

教育委員長に古池さんを再任

宇治市教育委員会は、十二月例会で教育委員長に古池二百里(こいけ ふみお)さんを再任(二期目)しました。

また、同職務代理者には服部宏(ひろ)ち、ひろしさん(十四歳)を選任しました。任期は、いずれも昭和六十年一月十七日から六十年一月十七日までの一年です。

市立幼稚園 **こども展**

1月24日(金)~26日(日)
午前9時~午後4時
中央公民館

★☆☆☆☆

園児たちが、絵などの作品で心の世界を生き生きと表現しています。

入場無料

市立幼稚園 **こども音楽会**

1月26日(日)
午前9時半~正午
文化会館大ホール

★☆☆☆☆

市立幼稚園(約500人)全園児の音楽会です。多数ご来場ください。

入場無料

市営住宅(空き家) 入居者を募集

横島吹前
黄
神明宮東



▲横島吹前住宅

市営住宅(空き家)の入居者を次の要領で募集します。
(横島吹前宅) 横島町吹前37
①募集人数と家賃
第一種住宅1戸、月額2万八千円
第二種住宅1戸、月額2万八千円
第三種住宅1戸、月額2万八千円
第四種住宅1戸、月額2万八千円
第五種住宅1戸、月額2万八千円
第六種住宅1戸、月額2万八千円
第七種住宅1戸、月額2万八千円
第八種住宅1戸、月額2万八千円
第九種住宅1戸、月額2万八千円
第十種住宅1戸、月額2万八千円
第十一種住宅1戸、月額2万八千円
第十二種住宅1戸、月額2万八千円
第十三種住宅1戸、月額2万八千円
第十四種住宅1戸、月額2万八千円
第十五種住宅1戸、月額2万八千円

お知らせ

1月は市・府民税 第4期分の納期月 今月は市・府民税第4期分の納期月です。納期限までにお忘れ無く、最寄りの歳入課税課に納めをお願いします。

①申し込みに必要な書類
※1月21日(火)から28日(月)まで
※申し込みに必要な書類を提出する場合は、必ず①～④の書類を提出してください。

②市・府民税の納付
納付方法は、納期限までにお忘れ無く、最寄りの歳入課税課に納めをお願いします。

健康管理のすすめ

現代の食生活は、バラエティーに富み豊かになってきています。しかしその一方で、栄養の偏りや過剰摂取を取り、食生活の内容が重視される傾向が見られます。その結果、半健康状態といわれるが如く、成人病など様々な病気を招いてきています。毎日の食生活を健康で元気に過ごすためには、正しい食生活が大切です。一人ひとりが自覚を持って、食生活の改善に努めましょう。健康づく

毎日の食生活 栄養のバランス良く

多様な食品摂取と食卓の楽しさも大切に
①多様な食品摂取のバランス
②食卓の楽しさも大切に
③食卓の楽しさも大切に

- 脂肪は量と質をきをつけ、飽和脂肪酸を減らし、不飽和脂肪酸を増やそう。
- 食卓を家族で囲む。家庭の味、手づくりの心を大切に。
- 食塩は、一日10グラム以下を目安に。
- 調理を工夫して、無理なく楽しそうに。

5つの基礎食品

心のゆれを癒す食生活

- 1. 魚(魚油)
- 2. 大豆(大豆卵磷脂)
- 3. 野菜(ビタミンC)
- 4. 果物(ビタミンC)
- 5. 乳製品(カルシウム)



京都市 最低賃金が改定

最低賃金の品名	日額	時間額
食料品・飲料・飼料 製造業	3,858	483
繊維 産業 (注①)	3,762	471
木材・木製品・家具・装具品 製造業	4,065	509
パルパ・紙・紙加工品 製造業	3,954	495
出版・印刷・同関連産業	3,986	499
窯業・土石製品 製造業	4,081	511
機械・金属製品等 製造業	4,069	509
自動車整備 業	4,056	507
電気機械器具製造業のうち一定の業務に従事する者	3,680	460
卸 売 業	4,056	507
小売業・飲食業 (注②)	3,850	482
最低賃金	3,635	455

注: ①おん米・金銀衣製造業、和服縫製業を除く。
②調理師見習を除く。

お知りませ

1月31日まで
市民混声合唱団 第2回定期演奏会
歌を愛する市民が集い、地

自衛官を募集

3月31日まで受け付け
昭和61年度第四次自衛官募集です。受け付けは、3月31日までです。詳しくは、宇治募集事務所(☎077-231)または、市役所市民課(☎077-231)までお問い合わせください。

所得税の還付

早めに申告を
所得税の確定申告は、一月十七日から、申告期間中は税務署が混雑します。還付を受けるための申告は、二月十七日以前でも受け付けています。源泉徴収された税金を予定納税した税金納め過ぎになっている人、住居取得控除や障害控除などを受けたい人は、早めに申告をしてください。

市民混声合唱団 第2回定期演奏会

歌を愛する市民が集い、地域の活性化の向上に活躍を担っています。種々の成果を、聴きお楽しみください。
●演奏会 3月2日(日) 午後2時から(大ホール) 宇治市公民館
●活動曲(1) 自由なリズムで演奏してください
●活動曲(2) 自由なリズムで演奏してください
●活動曲(3) 自由なリズムで演奏してください
●活動曲(4) 自由なリズムで演奏してください

きれいな選挙心掛け
きらいな選挙。余りから、ない選挙を実現するために、政治家や立候補者、立候補予定者が、選挙区内の人畜付をすすめては、どの候補田があっても禁止されています。選挙に際しては、無きにかかわり、次の様な物品をすすめてはならないものとします。有権者もこの様な物品をすすめてはならないものとします。きれいな選挙心掛けを心掛けましょう。
●中元歳暮を贈ると
●中元歳暮を贈ると
●中元歳暮を贈ると
●中元歳暮を贈ると

現況届は 1月31日まで

国民年金に任意加入中の人は、1月31日まで現況届を提出してください。提出しない場合は、国民年金料を滞りなく納付する必要があります。詳しくは、国民年金課(☎077-231)までお問い合わせください。

社会福祉協議会のお知らせ

市民ボランティア活動の日程表
市民ボランティア活動の日程表は、1月25日(土)に開催予定です。内容は、市民ボランティア活動の意義、活動の仕方、募集の方法などについてです。詳しくは、市民ボランティア活動推進委員会(☎077-231)までお問い合わせください。

これから 国民年金

国民年金に任意加入中の人は、1月31日まで現況届を提出してください。提出しない場合は、国民年金料を滞りなく納付する必要があります。詳しくは、国民年金課(☎077-231)までお問い合わせください。

市民ボランティア教室の日程表

1月は陶芸教室
1月25日(土) 19時～21時 市民ボランティア教室(陶芸)

市民ボランティア活動の意義

市民ボランティア活動の意義は、社会福祉の向上、地域活性化の促進、市民意識の向上などです。市民ボランティア活動の推進委員会は、市民ボランティア活動を推進するために、市民ボランティア活動の意義、活動の仕方、募集の方法などを研修しています。詳しくは、市民ボランティア活動推進委員会(☎077-231)までお問い合わせください。