

市の人口	
(昭和60年9月1日現在)	
世帯数	52,583世帯(前月比30世帯増)
人口	164,937人(前月比222人増)
男	81,909人
女	83,028人

# 宇治市政だより

9/21  
昭和60年  
(1985年)  
第714号

発行 京都府宇治市  
編集 広報課  
〒611 京都府宇治市  
宇治民権33番地  
電話 (0774)22-3141  
●毎月1日・11日・21日発行



不明な点は調査員に気軽に尋ねてください

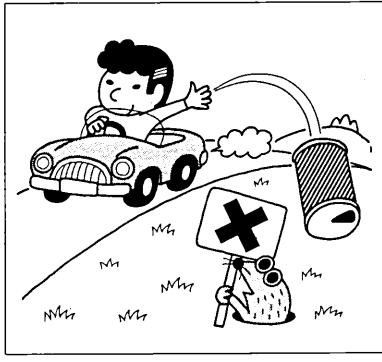
## 10月1日は国勢調査

### 9月下旬から調査員が伺います

十月一日は昭和六十一年に第一回国勢調査を実施、以後毎年調査が全国一律に行われ、今回も調査員が全国にわたって調査を行います。国勢調査は、大正九年(一九一九年)第十四回調査以来、三十三回実施されています。調査員は、九月二十四日から三十一日の間に、調査員が各家に訪問して、世帯の世帯主(または同居の親戚)に調査票を記入していただきます。旅行などで一泊留守している人は、調査員が来てから帰るまで、調査票を記入していただきます。調査員は、世帯の世帯主(または同居の親戚)に調査票を記入していただきます。調査員は、世帯の世帯主(または同居の親戚)に調査票を記入していただきます。

## 快適な環境づくりを

9月21日から清掃週間



## やめようゴミのポイ捨て

今日から清掃週間が始まります。今年も、「ポイ捨てやめて美しいまち」をテーマに、環境美化運動と資源の有効利用を促進するためキャンペーンを実施します。快適な環境づくりを考える機会として、ご家族おそろいでぜひご参加ください。

今日九月二十一日が全国的に始まる環境衛生週間、昭和四十一年九月二十四日「廃棄物の処理及び清掃に関する法律」が施行されたことにちなみ実施されます。宇治市をはじめ三市二町で構成する環境衛生管理組合は、この間を「清掃週間」と位置づけ、毎週清掃意識の向上や、清掃活動への市民参加の推進を図っています。

### 街頭キャンペーンはか 楽しい催しを実施

皆さんは、空き缶などのゴミが長時間で記入することができません。調査票の記入は、十月一日から七日までの間に、調査員がお伺いします。調査票を記入していただく内容は、統計以外の目的で使用し、また内容を他へ漏らすことはありません。調査員は、調査票を記入していただく内容を、統計以外の目的で使用し、また内容を他へ漏らすことはありません。

ミズ旅行中も車の窓からポイ捨てしたゴミは、環境美化運動の一環の推進、道路、広場をに散乱する空き缶の回収や、サイクルの普及を目標としています。

## 分別収集にご協力を

ゴミを無秩序に処理するのではなく、燃やさないゴミを分け処理することが必要です。そのためには、燃やさないゴミを分け処理することが必要です。そのためには、燃やさないゴミを分け処理することが必要です。

わが市は、市民の皆さんに調査票を記入していただくことができません。調査票の記入は、十月一日から七日までの間に、調査員がお伺いします。調査票を記入していただく内容は、統計以外の目的で使用し、また内容を他へ漏らすことはありません。調査員は、調査票を記入していただく内容を、統計以外の目的で使用し、また内容を他へ漏らすことはありません。

## 人口予想を募集

### はがきでのご応募を

市では、市民の皆さんに人口予想を募集しています。募集期間は、九月二十一日から十月一日までです。募集方法は、はがきで記入していただくことです。募集内容は、世帯の世帯主(または同居の親戚)に調査票を記入していただきます。調査員は、世帯の世帯主(または同居の親戚)に調査票を記入していただきます。

## 第7回 宇治市 子ども手づくり文化祭

子どもたちが地域・学校を超えて交流します。親子、友だちでぜひご参加を。

■とき…9月22日・23日、午前9時～午後4時■ところ…文化センター(中央公民館・文化会館)

催しのご案内	
会場	日時
中央公民館	9月22日 22時
文化会館大ホール	9月23日

日時	内容
9月22日 9:30-10:30	映画 クラフト
10:30-12:15	映画 クラフト
13:15-14:15	映画 クラフト
14:15-16:00	映画 クラフト
9月23日 9:30-16:00	作品展示
9:30-9:40	開会式
9:40-11:10	映画 クラフト
11:10-12:00	チアガール(東二小育成学級) 応援合戦(西大久保小育成学級) 児童劇(木幡小6年1組) 人形劇(小倉子ども人形劇団) 金管バンド(横島・小倉・宇治・伊勢田・南部小学校)
13:00-16:00	宇治市少年少女合唱団 プラスバンド(宇治中学校) (出演順位は未定です)

問い合わせ 社会教育課 (22-3141)

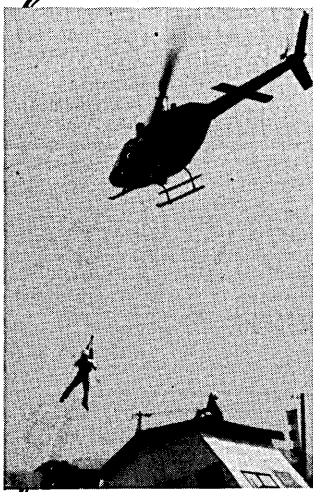
## 見かけたら通報を ゴミの不法投棄

市では、悪質なゴミの不法投棄の絶滅に努めています。ゴミを山間地や空き地に捨てている現場を発見したら、すぐに清掃事務所(☎3141)に、日時・場所・内容物・車のナンバーなどを通報してください。緊急の場合は、警察の110番でも受け付けています。市民の皆さんのご協力をお願いします。

また、山間部や空き地などゴミが不法投棄されやすい場所には、禁止を呼び掛ける立て看板を設置し、パトロールを常時行っています。

# 京都府総合防災訓練に 4千人が参加

9月4日 太陽が丘・伏見区向島



▲負傷者を空中から救助するヘリコプター



▼倒壊家屋から負傷者を救出(倒壊家屋救出訓練)



▲迫真のビル火災救助訓練



▲子どもたちもバケツリレーに備前初期消火訓練

去る九月四日、大陰が丘と伏見向島の二の会場で京都府総合防災訓練が行われ、四千人の各関係機関の職員や市民が参加、緊迫感の漂う中、いざという場合に備え三十二項目の訓練が繰り返されました。

九月二十日から、秋の全国交通安全運動が一斉に行われます。本年の一月から八月までに市内で発生した交通事故は五百九十一件、死者数は七人となっており、昨年同月より事故百二件、死者数二人の増加となっています。ドライバーのみなさんは、必ずシートベルトやヘルメットを着用し、歩行者も自転車に乗る人も指方に交通ルールを守って事故のないようにしましょう。

市では、交通安全対策協議会を中心に、次の三つを目標に運動を進めています。  
①シートベルトの正しい着用  
②若年運転者の交通事故防止  
③歩行者及び自転車利用者の交通事故防止  
更なる推進を行います。交通安全早期啓蒙。



▲府警音楽隊による交通安全パレード(昨年9月、宇治市役所前)

## 秋の交通安全運動が始まる

### 9月21日～30日

### お知らせ

- ▼とき:9月14日(日)午前7時半～8時半、ところ:京阪宇治・木幡駅、近鉄久保小倉駅前。
- ▼交通安全の誓い、風船上げ
- ▼とき:9月16日(月)午後2時半～3時半、ところ:西小倉小学校校庭、交通安全啓蒙

### 国体豆知識

その⑧

団体での表彰は、「団体開催要項」で次のように定められています。  
(天皇杯)  
冬・夏・秋季大会を通じ、男女総合成績第一位の都道府県に表彰状が、各所属競技の種別及び各種目の第一、二位から三位まで、賞状が与えられます。

### 男女総合優勝に天皇杯

天皇杯、皇杯、大会会長のトロフィーの威厳に、第一、二位から三位までの都道府県に表彰状が、各所属競技の種別及び各種目の第一、二位から三位まで、賞状が与えられます。



各種目の第一、二位から三位までの都道府県に表彰状が、各所属競技の種別及び各種目の第一、二位から三位まで、賞状が与えられます。

スポートひろば  
ナイトホール  
▼とき:9月14日(日)午前10時、正午、ところ:西小倉小学校  
一人でもグループでも参加できます。希望者は、直接会場へ。(市民体育課)

総合成績の決定方法  
各正式競技の男女総合成績第一位の都道府県に与えられる賞状・賞状  
▼種目ごとに進行競技  
各種目の第一、二位から三位までの都道府県に表彰状が、各所属競技の種別及び各種目の第一、二位から三位まで、賞状が与えられます。

球技部A参加資格、市内任意の30歳以上の編成された男女別のチーム参加料:無料、申し込み:9月30日まで、市民体育課(0314)へ。(市民体育課)

風しん予防接種  
▼とき:9月7日(日)午後2時～3時半、ところ:保健医療センター  
23年生の女子で、中学校で受けられなかったや、市外の学校へ通学している人。ただし、今まで風しんにかかったことがある人は、必要ありません。(保健予防課)

高齢者健康教室  
60歳以上の高齢者に、健康の集いを開きます。健康を維持するには、自分の心身の状態を知ることが、自分に合った健康法を見つけることに大切です。一回目は、若さを取り戻す健康体操、二回目は、健康維持は自分の手で、をテーマに開かれます。時間は、いずれも午後1時半から4時までです。(保健予防課)

### お買物のめやす 消費者物価20(9月分)

この公表価格は、9月初めに実施した消費者モニター店頭価格調査に基づくものです。(商工観光課)

品名	規格	平均価格	前月比	前年比	最高価格	最低価格
灯油	18ℓ 8店頭	1,315	▲1.1	▲10.1	1,400	1,170
ガソリン	レギュラー1ℓ現金	139	0	▲4.1	145	130
ティッシュペーパー	400枚入り1箱(ブリクエクス・スコッティ)	151	0.7	▲1.3	168	118
台所用ラップ	サランラップ 30cm×20m	218	▲3.1	0.9	238	178
アルミホイール	25cm×8	161	0	1.3	188	110
シャンプー	液体ボディソープ220cc 花王エモメンシャル	230	▲0.9	▲2.1	230	225
洗濯用洗剤けん	2.4ℓ	857	▲2.5	▲3.1	970	559
牛乳	標準用 非脂肪100g	343	6.2	▲9.5	450	298
塩きり	切り身100g	331	1.8	12.6	430	138
パライシヨ	男用100g	21	▲4.5	▲16.0	40	10
キャベツ	中玉約1kg	196	▲48.8	30.7	298	130
鶏卵	Mサイズパック入10個	219	5.3	10.1	248	168
食用油	日清サラダ油瓶入1,650	712	▲2.6	2.0	880	630
しょう油	キッコーマン濃口瓶入2ℓ	540	5.7	0.6	598	498
砂糖	白1kg	260	▲0.8	▲1.5	288	230
小麦粉	日清小麦粉フラワー1kg(薄力)	209	0.5	3.0	238	198
インスタントコーヒ	ネスレファミリーパック入150g	1,020	0.2	3.8	1,098	970
みそ	タケヤミソ 1kg	316	▲13.2	▲2.5	358	268
食パン	普通品 1斤(スライスしたもの)	162	0.6	0	170	120
洗濯代	白の洗濯	156	0.6	9.1	250	120

#### 高齢者健康教室の日程表

1回目	2回目
場所: 伊勢田公民分館	場所: 京都府立総合医療センター
日付: 9/27(金)	日付: 10/4(金)
講師: 児童福祉課 健康指導員	講師: 京都府立総合医療センター 健康指導員
場所: 且根公会堂	場所: 京都府立総合医療センター
日付: 10/15(水)	日付: 10/18(土)
講師: 今西 圭子さん	講師: 京都府立総合医療センター 健康指導員
場所: 大和田公会堂	場所: 京都府立総合医療センター
日付: 10/22(水)	日付: 10/24(金)
講師: オダールを持参ください。	講師: 京都府立総合医療センター 健康指導員
場所: 総合福祉会館	場所: 京都府立総合医療センター
日付: 10/23(木)	日付: 10/29(水)
講師: 健康指導員	講師: 京都府立総合医療センター 健康指導員

埋蔵文化財発掘調査補助員の募集  
宇治市教育委員会では、遺跡の発掘調査に従事する発掘調査補助員を募集します。対象:18歳以上30歳まで