

令和5年度

わくわく

夏休み子ども★フェア 出展者募集中！

今年度も、小学生が「遊び・まなび・手作り」の楽しさを体験する催し「夏休み子ども★わくわくフェア」を開催します。
子どもたちの思い出のために、企画運営してみませんか？

◎日程 7月29日(土)・30日(日)

◎時間 午前10時～午後3時

◎場所 生涯学習センター

◎募集数 2日間で25コーナー程度
(応募多数の場合は抽選)

締切日

5月8日(月)

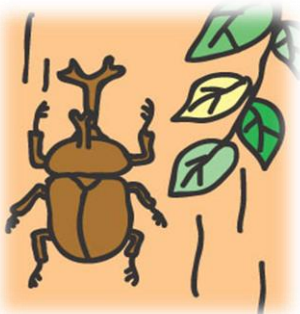
必着

小学生が参加体験できるコーナーの 出展者を募集します！

- ・体を動かして遊ぶコーナー
(スポーツ・ダンス・ゲームなど)
- ・自由研究のきっかけとなるようなコーナー
(理科の実験・歴史クイズ・環境のことなど)
- ・手作りの体験ができるコーナー
(工作・手芸など)

◆出展申し込みにあたっては、裏面の「募集要項」をお読みのうえ、添付の「出展申込書」にてお申し込みください。

◆出展の可否については、後日発送する通知をご確認ください。



■申し込み・問い合わせ先

宇治市生涯学習センター

〒611-0021 宇治市宇治琵琶45-14

Tel : 0774-39-9500 / Fax : 0774-39-9501

Eメール : shogaigakushu@city.uji.kyoto.jp

夏休み子ども★わくわくフェア

募集要項

◆出展対象は、市内で生涯学習や福祉、子育て支援などを目的として活動している団体です。

◆出展条件は、以下①～③を全て満たすことです。

①6月5日(月)午前の出展者説明会への出席

②自主運営すること

③出展者アンケートの提出

出席が難しい方は
別途ご相談ください！

◆1団体1コーナーに限ります。

◆出展は2日間のうち1日となります。

◆政治、宗教、営利を目的とする出展はできません。

◆宇治市の方針によっては、出展内容の変更をお願いすることがあります。

◆体験内容の材料費の実費負担として、上限500円までの参加費を集めることができます。

◆物品販売はできません。

◆貸出備品は数量に限りがあるため、調整のご連絡をすることがあります。

◆机・床が汚れたり、傷つける恐れがある場合は、コンパネやブルーシートをご利用ください。

◆日常的に活動で使用される文房具などは、なるべくご持参ください。



夏休み子ども★わくわくフェア
出展者募集ホームページ



※出展申込書をダウンロードできます