

青少年問題の悩みなどお気軽に

宇治こころの電話
0774-24-0800

(日曜・祝日除く毎日午前9時～午後6時)

宇治市政だより

6/11

昭和60年
(1985年)

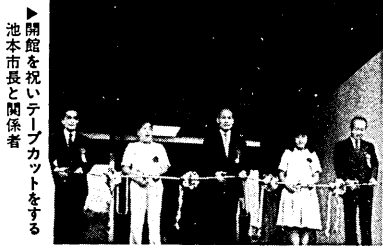
第704号

発行 京都府宇治市
編集 広報課



〒611 京都府宇治市宇治野路33番地

電話 (0774)22-3141
●毎月1日・11日・21日発行



開館を祝いテープカットをする
池本市長と関係者

知育・体育の場に

6月2日開館

善法青少年センター

さる六月二日、宇治市善法青少年センターの開館式が行われました。当日は、市関係者、議長をはじめ児童がテープカットをした後、児童代表が「勉強や遊びにみんなであそび利用したいです」とあいさつ。喜楽堂を記念行事を兼ねて開館しました。

この善法青少年センターは、同和対策事業の一環として設置された青少年のための複合施設(教育集会所・児童センター)です。

同和地区の青少年の教育、文化の向上、健全育成を目的として、学芸・文化活動の場を願っています。

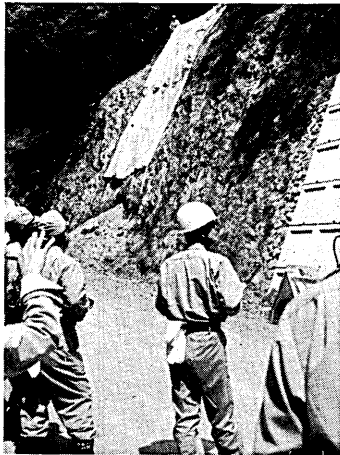
また、体育・ソクリエンジン活動、そして健全な遊びの場として設けられたものです。

建物には、鉄筋コンクリート造り一階建ての学童棟と、延べ面積は約九百七十七平方メートル、二階には、特別学習室、集会所、図書室が配置されています。

センターでは、青少年に対する学習、スポーツ等の健全な遊び場の提供、各種相談や指導等が行われることとなっています。

市では、諸のなほ明るく社会を築くため、今後とも、同和行政の推進に努めていきまします。市民の皆様一人ひとりのご理解と協力をお願いいたします。

雨期に備えて



市内の宅地造成地や道路工事現場など、集中豪雨がいった場合に危険が予想される箇所をパトロール。5月31日、炭山で。

六月十一日は入梅。まもなく本格的な雨の季節がやってきます。市では、雨期を前に防災パトロールを実施。的確な対策活動をするため、市内の災害危険箇所をチェックしました。みなさんの家の周りでも、溝やといなどにたまったゴミや土砂が原因で、わずかな雨で水があふれたことはありませんか。早めに点検し雨期に備えましょう。

溝・といなどを点検

防災パトロールで 現状を把握

毎夏、雨期になると集中豪雨による浸水や土砂すべりの被害が全国的に発生しています。昨年市内では、局部的な集中豪雨によって中小河川や水路が氾濫し、道路が冠水し、一部が浸水しましたが、幸いにも大きな被害には至りませんでした。

しかし、府内では五十九年六月十七日の集中豪雨時、京都府宇治市が、一時間雨量が、一日間七十七ミリを記録し、道路が冠水し、土砂崩れによる通行止めなどが生じました。やはり雨期には少しの油断を許されません。

このため市では、去る五月三十一日と六月一日の二日、市内各所をパトロールし、

長・市幹部職員をはじめ、府内の関係者が、市内の災害危険箇所の現状を把握し、的確な対策活動をするため防災パトロールを実施。住宅地、造成地、河川、ため池など十箇所を視察しました。

激しい降雨時
気象情報に注意を
雨期に付きものなのが、大雨の注意警報や緊急警報。雨の降り方が激しいと感じたら、テレビやラジオの気象情報に注意してください。

大雨注意警報は、一時間雨量がおおむね五十ミリ以上で被害が予想される場合、警報が発表される場合です。

身近な環境整備で 被害を最小限に

大雨による被害を最小限にとめるため、身近にできる環境整備から始めよう。

床下浸水の原因が、側溝にたまったゴミなどによる例は、毎年のもに報告されています。雨は、排水管木の葉やゴミが詰まっているなか、家の周りの溝などに空き缶、紙箱、ビニール、ポリ容器、腐材、土砂などがたまっていないかを十分ご注意ください。

溝掃除で出た泥・ゴミの回収
町内会や自治会などで溝掃除を行った時の泥や土砂は、

市が回収していただきます。また、溝の土を入れるプラスチック容器を無料で貸しています。市役所環境課(20)

紙を敷いて溝を八分目まで入れ、十分に切り捨てたさい。

便利な入る水
二入の方法で防止を
一時的湧水でも、便所へ水が入ると大変なことになります。

中原 貫一さん
自治功労者
宇治市自治功労者の中野貫一さん(寛政大堤内)が、五月十七日、死去されました。



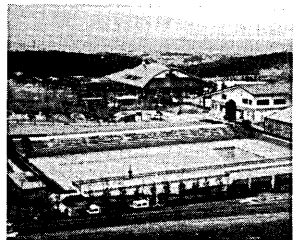
町内会や自治会などで溝掃除を行った時の泥や土砂は、市が回収していただきます。

中野さん(昭和二十七年十月から三十二年九月まで)宇治市教育委員を歴任されました。三十九年一月から五十二年六月まで宇治市固定資産評価審査委員会委員を勤められた。地方自治にご尽力されました。

ここに懐かぬい福を祈りました。

太陽が丘 競泳プール

7月1日オープン



太陽が丘プールの利用案内

施設	開設期間	利用料金など
ファミリープール	7/1-9/1 (午前9時-午後5時)	大人=900円、高校生=600円 小・中学生=400円、幼児(4歳以上)=100円 団体割引(25人以上、2割引)
25mプール	9/2-9/30 午前・午後 (入れ替え制)	大人=400円、高校生=300円 小・中学生=200円、幼児(4歳以上)=50円 団体割引(25人以上、2割引)
50・25mプール専用バス(申し込み制)	9/2-9/30 午前・午後 各日6区	午前 全通 24,000円、午後 全通 32,000円、全日 50,000円 コース 3,000円、4,000円、6,300円 午後 全通 12,000円、16,000円、25,000円 コース 2,100円、2,800円、4,400円

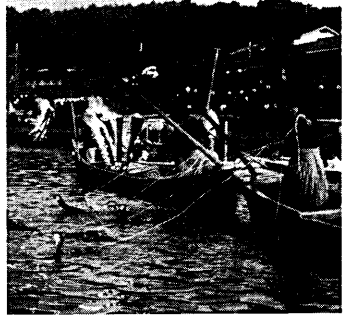
京都府が、太陽が丘山城総合運動公園に建設を進めていた競泳プールがこのほど完成。七月一日からオープンします。

完成したのは、スタンド、管理棟を備えた五十メートルと移動更衣室を備えた二十五メートル、いずれも二層構造のプールです。六十三年度京都体協大会では、五十メートルは本競技会場に、二十五メートルは補助プールとして使用されます。

また、西プール共に、大会などの専用使用が無く、一般使用できる場合が限り、一般使用できるとなっています。

宇治川のウグイス

6月15日から塔の島畔で

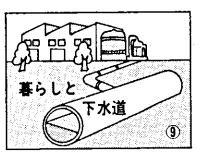


▲間にかがり火の映えるウグイスショー

から随時聞合わせ。宇治川観光船(075-220004)・宇治観光協会(075-220004)へ。
 期間：6月15日(日)～18日(水) 9時～17時
 料金：乗船料(大人1千500円、子ども600円、貸船1万7千円10人乗り、1万5千円15人乗り、3万5千円20人乗り)・舟泊(30人乗り)・出航時間(乗船船は午後2時と8時、8時20分は不定期、切船は日没まで)

お知らせ

小学生軟式陸球大会
 宇治市軟式陸球協会の主催で行います。
 日時：6月30日(日) 午前



下水管と与える

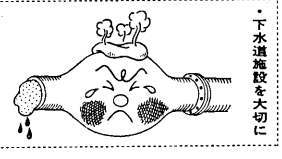
デイスポーターの影響
 デイスポーターといふ、スイッチで野菜くずは紙袋など、魚の骨刺しは紙で包み、水と二倍のペースで下水管に流す。この質は汚所の処理に不利なもので、しかし、この排水を処理する公共下水

排水の悪質処

消化不良を起こす

デイスポーターの排水

下水管を傷めたり詰まらせたりするのは、最終的には、下水管の腐敗、沈殿物の発生、タンクや硫化水素などの発生、下水管の掃除も困難になります。このよう有害な排水が増えれば、処理場の水質(オールランプ)を、また、理髪店や美容院、クリーニ



生活排水と産業排水を

デイスポーターにも処理装置を設置
 デイスポーターの利便性を有し、また、排水を流す際に、下水管の詰まりを防ぐため、大切な排水装置です。(下水道課)

交通死亡事故が激増

市内は過去最悪の状況
 交通死亡事故の増加傾向は、5月1日までの死者は8人、昨年同様に比べて5人も増加しています。同様に、宇治市内でも死者は既に3人、過去最悪と言われた昨年を上回る勢いで増えています。

発生地域	1月1日～4月末(カッコ内は昨年比)		1月1日～5月8日(カッコ内は昨年比)	
	発生件数	死者数	発生件数	死者数
京都府下	5,224(+231)	63(-1)	6,621(+210)	
宇治市内	263(+21)	3(+2)	327(+33)	
宇治管内	501(+63)	8(+5)	636(+98)	

体験入所の対象施設

施設名	所在地
みずなぎ学園	舞鶴市
福知山学園	福知山市
福知山のき	福知山市
美山育成	美山町
南山城学園	城陽市
あけぼの学園	八木町

小学生をもつ親の教室日程表

月日	テーマ	講師(予定)
6/25(日)	(開講式) 小学生の素顔	宇治市教育委員会 学校教育部 指導主事
6/29(木)	小学生の心と身体の発達	京都府立大学 心理学部 教授 藤花 博さん
7/6(木)	子どもの問題の理解	京都府立大学 心理学部 教授 藤花 博さん
7/12(木)	家庭における子どもとのかかわり	京都府立大学 心理学部 教授 藤花 博さん
7/23(日)	子どもの学力とやる気	京都府立大学 心理学部 教授 藤花 博さん
7/29(日)	子どもの健康を守る食生活	京都府立大学 生活科学部 学部長・教授 牧 賢輔さん
9/6(日)	子どもの遊びの大切さ	京都府立大学 教育学部 助教授 上杉 孝賢さん
9/10(木)	小学生の家庭指導	宇治市立中幡中学校 教諭 梅原 正巳さん
9/24(日)	子どもを伸ばす家庭環境	宇治市教育委員会 青少年対策室 指導主事

私立幼稚園児の保護者の皆さんへ

市では、私立幼稚園教育の普及・充実を図るため、私立幼稚園に四・五歳児を幼稚園で育てている保護者に対し、幼進費を補助し、保育料の補助を行っています。今年も、六月下旬に各幼稚園を通じて「調査」を配布します。調査には、昭和六十年度の「市・府民協賛通知書」を添えて提出してください。補助金は、七月の支給予定と定めます。(企画管理課)

警察官の採用試験

特別採用男子40名(昭和60年4月2日～4月1日)にまわりました。61年4月1日に採用予定。
 大卒者採用男子50名(昭和60年4月2日～4月1日)にまわりました。61年4月1日に採用予定。
 受験申し込みは、両方とも6月27日まで、詳しくは宇治警察署(075-220004)へ。(宇治警察署)

他人への思いやり

騒音防止
 他人への思いやり、大きな音を出さないよう、日ごろから心がけましょう。(環境保全課)

国勢調査

調査結果で 行政の施策を検討
 国勢調査は、国や自治体が社会的変化に適応する施策を行うための、貴重な資料となるものです。いわば、私たちの明日を切り拓くための重要な資料です。調査結果は、国や自治体の施策に活用されます。

法務局

手数料の印紙が一部替わります
 資格申請、印鑑申請、関税不動産の手数料が従来の収入印紙から登記印紙に替わります。なお、登記申請費、相続、抵当設定、会社設立、役員選任などの登録免許税は従来通り収入印紙で納めさせていただきます。