

市の人口
(昭和60年2月1日現在)
世帯数 51,716世帯 (前月比23世帯増)
人口 163,494人 (前月比54人増)
男 81,356人
女 82,138人

宇治市政だより

2/21
昭和60年
(1985年)
第693号

発行 京都府宇治市
編集 広報課
〒611 京都府宇治市宇治琵琶33番地
電話 (0774) 22-3141
●毎月1日・11日・21日発行

春の火災予防運動
消防本部では、来春三月二十八日から三月三十一日まで「火をこよ、いま」が大切の始末、よりいかに春の火災予防運動を展開します。春は空気が乾燥し、火災が容易に起る季節、火災予防運動はこの季節に、火災予防思想の一層の普及と火災防止の徹底を図ることを目的として行われ、期間中は次のことを重点目標として行われます。

春の火災予防運動

春は一層火の用心 家庭で防火チェックを

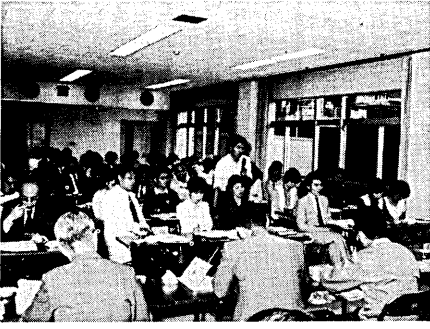
2月28日～3月13日

- (1) 従来より老人宅に対する安否対策の徹底、(2) 家庭での防火対策の徹底、(3) 事業所の防火管理体制の強化、(4) 危険物、高圧ガス等にかかわる安否対策の推進、(5) 山火事予防対策の強化、(6) 山間火災予防対策の強化
- これら重点目標を達成するため、一般家庭や地域などを訪問し、防火対策の推進を図ります。また、事業所を対象として避難訓練の実施、消防士による指導を行います。

消防ピピ子広場
ピピ子も大人も楽しめるのが、春の防火チェックです。ぜひお越しください。
○会場は、宇治市消防本部。お申し込みは、消防本部へ。
○受付時間：2月28日(土)～3月13日(日) 午前10時～午後5時(雨天中止)とさせていただきます。
○内容：消防自動車展示、消防訓練、防火映画上映、クイズコーナーなど。
(消防本部)

市政に関心ある」が8割

59年度市政モニターアンケート調査結果



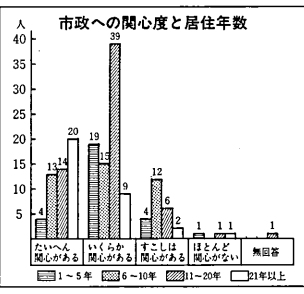
▲真剣に討議が進められる59年度市政モニターの集い

市ではこのほど、「市政への市民参加と市役所に対する市民意識」をテーマに、二百人の市政モニターにアンケート調査を実施。その結果、約八割の人が、市政に何らかの関心があると答えられています。また、半数以上の人が、市民の声が実際の市政に反映されていると答えられた一方で、行政のP・R不足のため住民には結果しか分からないことが多いとの厳しい意見もありました。

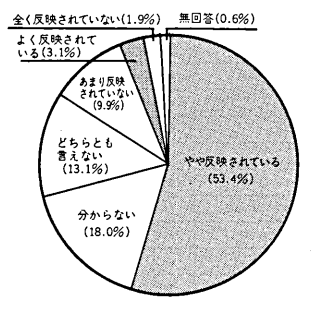
行政広報の大切さ指摘

この調査は、市政の一層の充実を図るため、市民の皆さんが日ごろ市政にどのような関心やこだわりを持っておられるかを把握するために行いました。対象は、選挙人簿の中から年代性別別地域を考慮した上で無作為抽出した、五十九年度市政モニター二百人にお願しました。回答者は百六十八人、回収率は八五・四％です。

市民の声 市政に反映が56％
次に、市では市民参加の市政を進めたいと考えているが、これについてどう思われるかを尋ねてみました。良いことだとの回答は三十四人(七七・七％)で、全てが良いとは言えない、必要ないが二十一人(二六・二％)おられました。では実際に市民の声が市政に反映されていると思うかどうかの問いには、やや反映されているがトーンで八十分の回答が返ってきました。



市民の声が市政に反映されていると思うか



第2回宇治川マラソン大会

総勢1,600人が出場

2月24日(日)午前10時スタート

交通規制にご協力を

★最終走者通過後、車両は通行可★車両は選手の直前の横断や、選手を追い越すことはできません★マラソンコースで駐車できません★交通規制・う回については現場警察官の指示に従ってください★交通規制道路以外の道路も混雑が予想されます。ご協力をお願いします。

第二回宇治川マラソン大会は、二月二十四日(日)午前十時に太陽が丘をスタート。競技は、五・十・十五・二十の三部に分かれて行われます。今大会では、市民はもちろんのこと、近畿地方や遠くは四国、東北地方から前回は三百人余りも上回る総勢一千六百五十七人が参加。市民の皆さんもぜひご声援ください。

この宇治川マラソン大会は、六十三年京都国体に向けて、盛り上がる市民のスポーツ熱にこたえるため、昨年からの開催されているものです。なお、当日の交通規制にご協力をお願いします。距離別のマラソンコースは、次のとおりです。

- 5.0の部：太陽が丘→市役所前→宇治橋通り
- 10.0の部：太陽が丘→市役所前→宇治橋通り
- 15.0の部：太陽が丘→市役所前→宇治橋通り
- 20.0の部：太陽が丘→市役所前→宇治橋通り
- 25.0の部：太陽が丘→市役所前→宇治橋通り
- 30.0の部：太陽が丘→市役所前→宇治橋通り
- 35.0の部：太陽が丘→市役所前→宇治橋通り
- 40.0の部：太陽が丘→市役所前→宇治橋通り
- 45.0の部：太陽が丘→市役所前→宇治橋通り
- 50.0の部：太陽が丘→市役所前→宇治橋通り
- 55.0の部：太陽が丘→市役所前→宇治橋通り
- 60.0の部：太陽が丘→市役所前→宇治橋通り
- 65.0の部：太陽が丘→市役所前→宇治橋通り
- 70.0の部：太陽が丘→市役所前→宇治橋通り
- 75.0の部：太陽が丘→市役所前→宇治橋通り
- 80.0の部：太陽が丘→市役所前→宇治橋通り
- 85.0の部：太陽が丘→市役所前→宇治橋通り
- 90.0の部：太陽が丘→市役所前→宇治橋通り
- 95.0の部：太陽が丘→市役所前→宇治橋通り
- 100.0の部：太陽が丘→市役所前→宇治橋通り

