

| | |
|---------------|--------------------|
| 市の人口 | |
| (昭和60年1月1日現在) | |
| 世帯数 | 51,693世帯(前月比46世帯増) |
| 人口 | 163,440人(前月比248人増) |
| 男 | 81,267人 |
| 女 | 82,173人 |

宇治市政だより

1/21
昭和60年
(1985年)
第690号

発行 京都府宇治市
編集 広報課
〒611 京都府宇治市宇治琵琶33番地
電話 (0774) 22-3141
●毎月1日・11日・21日発行



▲出火してからでは遅すぎます。火の取り扱いには最重な注意を。(59年4月13日、宇治市内の社員寮での火災)

増え続ける火災・救急

59年火災救急統計から

救急 最多出動の2千807件

宇治市消防本部は、このほど昭和五十九年(一月から十二月まで)の火災救急統計をまとめました。損害額は少なかつたものの、火災の発生件数は過去十年間で最高の五十九件。救急出動件数も、業務開始以来最多出動であった五十八年の記録を更新して二千八百七件でした。火災原因は、放火(疑いも含む)がトップを占めているものの、火の不始末によるものが大半です。

放火多発でワースト1

火災被害額は減少

五十九年一年間の火災発生件数は五十七件で、五十八年より四件の増。火災発生被害額は年々増加し、この五十九件で全体の約七三%。しかも

大半の五十七件が住宅です。車間火災は五件、五十八年に比べ二件の減。森林火災はありませんでした。月別発生件数は、八月、十二月が十件、次いで五月の六件、三月、四月、九月の五件となっています。例年になく八月に火災が多かつたのはこの月に火(疑いも含む)が多発したためです。

火災原因は 火の不始末が大半

火災原因は、放火(疑いも含む)が四件、次いでガスコンロのけずれが一件、子どもの火災が八件、タバコが四件となつています。放火が多いのは、最近の全国的な傾向です。家の周りに燃やしたり物を置かないようにすることが大切です。

救急は 事故出動が急増

救急出動件数は、千八百七件で、五十八年の最多出動件数の記録を更新。しかし七件の増、ゆるやかな増進に留まっています。

文化財防火デー

1月26日

一月二十六日は、文化財防火デーです。宇治市には、国宝の平等院鳳凰堂などの貴重な文化財が多数あります。これら文化財の防火特別調査とで定められ、全国的に防火運動を盛んに文化財防火デーとして実施されています。

宇治市消防出初め式

"太陽が丘で初アーチ"



▶園児たちも力強く分列行進

まっています。出動内容は、急病千九百九十七件で五十八年比は六十九件の減。次に交通事故が八百七十七件で四十九件の増。交通事故が急増したのは、本市の都市化傾向を背景とするもので、急病が急増したのは、休日急診診療所の医療体制が市民浸透し、自家用車がタラシで搬送するケースが増えたことと理由と考えられます。

防火意識の徹底を

今の時期は、正月の間でも最も火気が乾燥し、また風も強く吹きます。ちょっとした不始末と不審が、思わぬ火災を招きます。大切な生命と財産を守るため、防火に一層心掛けたいものです。

古川鉄太郎さん

自治功労者 宇治市自治功労者の古川鉄太郎さん(伊勢田町山99)は、昨年(十一月十六日)老婆のため死去されました。九十七歳。

古川さんは、大正十三年から昭和二十一年まで小倉村助役、二十二年三月から宇治市会議員、二十七年六月から二十九年三月まで宇治市収入役を歴任され、地方自治に多大の貢献をなされています。

ご冥福をお祈りします。

近鉄大久保駅仮線工事

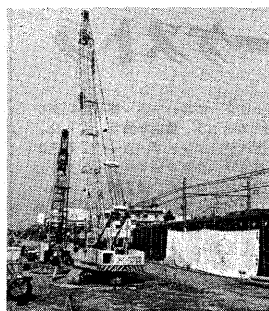
春から本格的に着工

完成はこの秋の予定

近鉄大久保駅の高架工事は、同駅周辺整備事業の柱として、六十二年国体開会までの完成を目指し進められています。

現在、地元との協議も大詰めの際を迎え、いよいよ春から本格的に仮線工事に着手する予定です。これに先駆け、府道定部線以北の仮線敷地予定部分では、既に昨十月から仮線工事に着手。また、市道大久保線敷地内での用地取得、昨年の十月に工事用地として整備されています。

仮線工事が今年秋に完了後、引き続き高架工事に着手。六十二年の秋までに完了する予定です。なお、同駅の高架工事のために仮設した軌道敷地には高架工事完了後、道路敷地として整備されます。特別事業対策室



▲工事の進む新大久保駅予定地

建設工事 測量・コンサル 物品・役務

業者の登録申請 2月19日から受け付け

市では、昭和60年度指名業者の資格審査申請を次の要領を受け付けます。申請をしない業者は、工事、測量・コンサル業務、物品の供給などの指名競争入札に参加できません。

▼受付期間と場所
2月19日(水)20日(木)午前9時から午後5時まで(ただし、正月から午後5時まで)土曜日の午後、日曜日(除く)場所指定所第一フレイン庁舎階。

▼受付け業務区分
次の3業務区分を受け付けます。▼建設工事関係：建築も土木などの工事▼測量・建設コンサル関係：測量や建設設計、地調査、建設コンサルなど▼物品・役務関係：物品供給規程の請負、各種の役務提供。

▼入札参加資格
次の各号の1に該当する人(業者)は登録申請できます。

1. 昭和60年度1月1日現在、本市に住所を有し、事業(工場・事業所、商店など)のために使用している人は、所定の申告をしたことになっていない。

2. 借財(借入金、土地・家以外)の有形固定資産のうち事業に使用しているもので、その価額が納税(法人税法または所得税法)上、損金に算入されたものである。

例として、次のようなものが借財と見なされます。

▼構築物：事務所内の舗装部分



開町 伊藤 圭子ちゃん
女の子は、すくすく大きくなっています。洗濯物をお手伝いできるし、この欄に掲載するお子さん(59年1月生まれ)を募集しています。広報課へご連絡ください。

20歳になったら 国民年金

自営業などの方は、必ず加入を
成人を迎えられた皆さん、おめでとうございます。これから、成人としての多くの権利と義務が生じます。国民年金は加入する義務があります。国民年金は、農業、商業、商業などの自営業、自由業の人やその家族で、厚生年金や共済組合などの年金制度に加

入していない17歳から19歳までの人が加入する年金制度です。20歳の誕生日を迎えたら、忘れずに国民年金に加入しましょう。国民年金は強制加入で、任意加入ではありません。加入の手続きは印鑑を持って、保険料を納めるのは、保険料を納めるのは、



▲ことしも、2,548人の新成人が誕生。(1月15日、宇治市成人式での記念植樹)

お知らせ

今月は、市・府民税の納期が、納税第四期(納税第四期)の納期です。納税第四期に納税の金額をお納めください。

▼要約筆記ボランティア養成講座
中途失業者や離職者の方、要約筆記ボランティア養成講座を開催いたします。

入居者を募集

市営・協賛前
住宅(横山町)
住宅(三番町)
住宅(三番町)
住宅(三番町)
住宅(三番町)
住宅(三番町)
住宅(三番町)
住宅(三番町)
住宅(三番町)
住宅(三番町)

自衛官を募集

昭和五十九年度の第4次自衛官募集が始まりました。詳しくは、宇治警察署(077-100)または、市役所企画課(077-314)までお問い合わせください。

中央図書館
読まよまよの牛の本
特別展示と貸し出し
2月27日(木)まで
子どもコーナー
ことしのえとにちなんで「牛」について書かれた読みものや絵本、知識の本を多数そろえました。ご利用ください。

宇治市民混声合唱団
第一回定期演奏会
5月18日(日)午後7時
折居台1丁目 大ホール

中央図書館
移動図書館「よまよまよ」
移動図書館「よまよまよ」
移動図書館「よまよまよ」
移動図書館「よまよまよ」
移動図書館「よまよまよ」
移動図書館「よまよまよ」
移動図書館「よまよまよ」
移動図書館「よまよまよ」
移動図書館「よまよまよ」
移動図書館「よまよまよ」

作品展・園生活の紹介
立幼稚園こども展
1月26日(土)、27日(日)
午前9時～午後4時
宇治市中央公民館
(折居台1丁目)
子どもたちが、自分の思いや考えを生きて表現しています。ぜひ、ご来場ください。

グレン・ミラー・オーケストラ
指揮 ディック・ゲルハート
演奏 グレン・ミラー・オーケストラ
主な曲目 ムーン・ライト・セレナーデ、イン・ザ・ムード、茶色の小瓶、真珠の首飾り、タキシード・ジャンクション、アメリカン・パトロール、他多数
入場料 S 3500円、A 3000円、B 2500円、全席指定。入場券は、宇治市文化センター、宇治観光協会(名宝くじ売場)、宇治書店(宇治橋通り商店街)、各市役所連絡所、高島屋京都店(四条河原町)、京都府協(三条河原町)で発売中。問い合わせ 宇治市文化センター ☎20-2111

4月5日(日) PM 6:30開演
文化会館大ホール