

情報

消費生活をめぐる疑問や課題は多岐にわたります。消費者が市場では従属的立場に置かれていることなのです。そして、質が破壊されていることでもあり、問題は洗剤問題や食品添加物問題を考

宇治市消費者団体連絡会では、三月六日に食品添加物をテーマとした講演会を開きます。

講演会のご案内

危ない食品添加物

—あなたの家庭に安全な食生活を—

講師 西岡 一さん
 とき 3月6日(火) 午前10時～正午
 ところ 市民会館3階ホール

状を多くの市民のみなさんとともに考えるために開くものとされています。

西岡一さんのプロフィール
 一九三四年京都生まれ、京都大学医学部卒業、現在、同志社大学教授、医学博士。生化学専攻で、放射線や化学物質の発がん性や遺伝毒性が専門。とくに、食品添加物、農薬、化粧品などの毒性研究で知られている。

近年の食生活

昨日の食卓、そして今日の夕飯の献立思い起して、夕飯の加工食品が多くなっています。加工食品が多くなると、栄養素の多量摂取も増え、また、最近の食への嗜好も、加工食品の多量摂取も、食生活の変化を感ぜていないでしょうか。



率が増加しているなどの現象は、好みの嗜好化も核家族化の進行、婦の社会進出などが要因となっているようです。

これら食生活の変化を可能にするためには、食品添加物の存在が重要です。

食品でない添加物

食品添加物とは、何のでも、食品衛生法第2条第1項に規定されています。

品目別で37種類

食品添加物とは、何のでも、食品衛生法第2条第1項に規定されています。

食品添加物

含有量は加工度に比例

—加工食品より手づくりで—

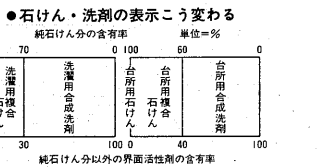
腐敗を防止する発色料・防腐剤・殺菌剤、色をつけ見栄えをよくする着色料、色を鮮やかに保つ発色料、色を白くする漂白剤、香りをよめる香料、粘りを出し糊状にする糊料、水分を調整する水分調整剤、甘味料、消泡剤など、食品衛生法第2条第1項に規定されています。

安全性

平均的体重の日本人が一日に摂取する食品添加物の量は、約六十から七十種類で約十グラム、年間キログラムたなるといわれる。



洗剤の表示がかわり、今年三月三十一日までに、切手マークの「石けん・漂白剤」の表示がなくなり、「石けん・漂白剤」の表示が「石けん・漂白剤」の表示になります。



最近、合成添加物に対する不安から、天然添加物の需要が増えています。これは、天然の成分が一般的に安全と認められており、使用しても害の心配がないとされています。

規制のない天然添加物

天然添加物には指定制度がありません。そのため、使用されるものの安全性が不明に把握されていません。

消費者の心掛け

加工度の高い食品は、食品添加物が多く含まれています。手づくりの食品は、食品添加物が少ないです。

- ① 加工食品の購入は、表示をよく見ましょう。
- ② 表示をよく見ましょう。
- ③ 色や臭いなど、加工食品の表示をよく見ましょう。
- ④ 地域で生産される食品の表示をよく見ましょう。
- ⑤ ひどい加工食品は、手づくりの食品を優先しましょう。

アルミ製なべ

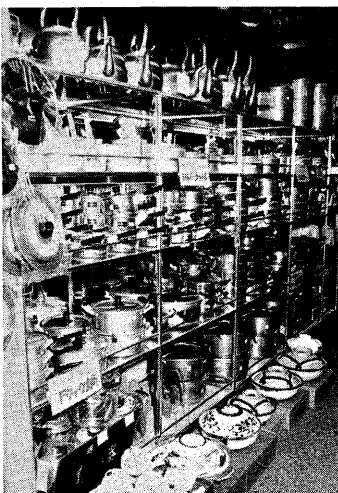
アルミ製なべの特徴は、軽く、熱伝導率がよく、洗剤を必要とせず、手入れが簡単です。

銅製なべ

銅製なべの特徴は、熱伝導率がよく、洗剤を必要とせず、手入れが簡単です。

商品情報

材料で違う持ち味



▲さまざまな材質のなべも取り扱いひとつで随分長持ち。

ステンレスなべ

ステンレス製なべの特徴は、錆に強く、耐久性があります。

ほじりつなべ

ほじりつなべの特徴は、洗剤を必要とせず、手入れが簡単です。



完全な錆止めは、洗剤を必要とせず、手入れが簡単です。

し尿収集変更のお知らせ(2月分)

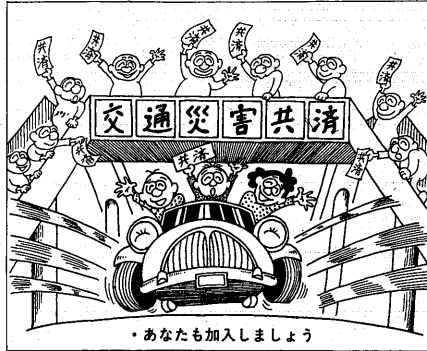
1月31日の大雪により、2月分のし尿収集日程をやむを得ず下記のとおり変更させていただきます。ご迷惑をおかけしますがご協力をお願いします。(市役所清掃事務所 TEL23141)

| 六地蔵・木幡・五ヶ庄・箕道・炭山地域 | |
|------------------------------|---|
| 24 | 西浦(国鉄以東)、三番割、芝ノ東(府道西側)、南端(国鉄以東) |
| 25 | 芝ノ東(府道以東)、広岡谷、南端(A)、中村(さつきヶ丘) |
| 27 | 南山(B)、金草原 |
| 28 | 南山畑、北山畑、大瀬戸(国鉄以東)、中村(国鉄以東)、東中(国鉄以東)、北島一部 |
| 29 | 北島、松尾、平尾、須賀 |
| 3/1 | 花柳、赤塚、陣之内(国鉄以東)、御園、御蔵山、畑山田、北御園、正中(国鉄以東)、町並一部 |
| 3/2 | 北御蔵山(平尾)、中御蔵山、町並、奈良町、畑町、炭山全域 |
| 13 3/3 | 正中(国鉄以西)、西中一部、東中(国鉄以西)、陣之内(国鉄以西)、河原、徳水、柿ノ木町、一丁目、札ノ辻町、紺屋町 |
| 14 3/5 | 内畑、西中、中村(国鉄以西)、大瀬戸(国鉄以西)、檀ノ東、西浦、熊小路、南端(国鉄以西) |
| 15 3/6 | 大林、梅林、芝ノ東(国鉄以西)、西浦一部 |
| 17 | 寺宇道、古川、西田、北ノ庄、野添、谷前、西浦一部、梅林官有地、大林一部 |
| 18 | 西浦一部、新開、平野府管住宅、折坂一部 |
| 20 | 福角(国鉄以西)、日替田、岡本、土村、大八木島 |
| 21 | 車田一部、平町、一里塚、戸ノ内(槇島飛地) |
| 22 | 車田、丸山、出口(国鉄以西)、森本(国鉄以西)、谷下り(国鉄以西) |
| 23 | 福角(国鉄以東)、折坂(国鉄以東)、平野、一番割、二番割、三番割一部 |
| 白川・志津川・箕道・宇治・神明・広野町・開町・久保町地域 | |
| 24 | 田原、井ノ尻、豆粒、平盛、南ノ口 |
| 25 | 北ノ山、山ノ内、上ノ山、大竹、茶屋裏、久保、南ノ口一部、西裏、寺山(国鉄以西)、寺山(霊光園地) |
| 27 | 寺山、大開一部、宮谷、尖山一部、丸山、一里山(府道以南、市道以東)、中島、石塚(心華寺通り以西) |
| 28 | 東裏、一里山、桐生谷、開町、石塚(心華寺通り以東)、宮北一部 |
| 29 | 小根尾、大開一部、尖山一部、宮東、宮西、宮北 |
| 3/1 | 野神、大谷、武番(府道以南)、大谷山(権現町)、琵琶、若森(国鉄以南)、矢落(国鉄以南)、老番一部(宇治橋通り以北、宇治警察西側通り以西) |
| 3/2 | 下居、善法、老番、妙楽、宇文字、里尻(国鉄以南)、塔川 |
| 13 3/3 | 蓮華、乙方、東内、又振、山田、紅齋、白川、金井戸、山本、荒瀬、田中、大垣内、妙見、志津川 |
| 14 3/5 | 森本(国鉄以東)、段ノ上、藪里、東西集上り、東中、西中、河原、前町、只川、中筋、池山、谷下り(国鉄以東)、出口(国鉄以東) |
| 小倉町・伊勢田町・横島町・宇治・羽拍子町地域 | |
| 24 | 中山(近鉄以東)、大谷、西畑、中畑、春日森、ノノ坪、島前、大町、大川原、中川原(大川原線以西)、石橋(大川原線以西) |
| 25 | 中山(近鉄以西)、毛語、若林 |
| 27 | 羽拍子町 |
| 28 | 蛇塚、武番(府道以北)、池森、米飯 |
| 29 | 北山A・B・C・D団地、中央台、西山(国道以西)、神楽田(山中含む) |
| 3/1 | 戸ノ内、矢落(国鉄以北)、若森(国鉄以北)、里尻(国鉄以北)、小椋 |
| 3/2 | 東目川、西目川、南落合(0-3の通りまで) |
| 13 3/3 | 南落合(4の通り以降-13の通りまで) |
| 14 3/5 | 南浦(100-110、84-98、30-33)、大京団地、山際一部 |
| 15 3/6 | 南浦、西浦一部、神楽田一部(近鉄以西) |
| 16 3/7 | 山際、半白、藪場(大河原線以北)、大樽、北内、門口、幡貫、郡、石橋(大河原線以東) |
| 17 | 老ノ木、久保、西山(国道以東)、蓮池 |
| 18 | 東山、天王、寺内一部、藤山、吹前、中川原(大河原線以東)、十一(大川原線以東、国道以東)、十六(国道以東)、十八(国道以東) |
| 20 | 寺内、西浦 |
| 21 | 南堀池(本通り以北)、南堀池(本通り以南) |
| 22 | 南堀池(大和、田中)、堀池 |
| 23 | 南遊田、遊田、砂田、南山、ウトロ、毛語一部、中ノ荒、井尻、中ノ田、各木、浮面、安田町全域 |

交通災害共済

積極的な加入を

加入申し込みは随時



宇治市の交通災害共済制度は、交通事故による被害者救済を目的として、昭和十七年(一九四二年)に創設された。今年で十七年目を迎えるが、この間制度の趣旨が広く市民に理解され、昭和五十八年十月末現在で、市民の五〇・三八％にあたる八八五千五百四十八人が加入している。

お申し込みは、市役所交通課の窓口や内金融機関(郵便局を除く)、共済期間(十一月一日から翌年十一月三十日まで)の一年間で、ただし、十一月一日以降に加入される場合は、二月十日までに加入する旨を電話で知らせる。

見舞金は1万円から150万円まで

交通事故発生状況

| 発生件数(件) | 宇治市 | | | | | |
|---------|-----|-----|-----|--------|--------|--------|
| | 56年 | 57年 | 58年 | 56年 | 57年 | 58年 |
| 発生件数(件) | 737 | 780 | 817 | 16,122 | 17,357 | 18,065 |
| 死者数(人) | 8 | 7 | 5 | 220 | 223 | 200 |
| 負傷者数(人) | 901 | 944 | 986 | 20,647 | 22,111 | 23,283 |

交通災害共済・見舞金支給状況

| 見舞金支給状況 | 宇治市 | | |
|---------|----------------|----------------|----------------|
| | 56年度 4月-12月 | 57年度 4月-12月 | 58年度 4月-12月 |
| 支給件数(件) | 343 | 391 | 399 |
| 死亡件数(件) | 2 | 4 | 5 |
| 支給金額 | 1,716万 | 2,260万 | 2,417万 |

お知らせ

第32回ジュニア教室

親子歴史教室

お父さん、お母さん、お兄さん、お姉さん、お友達と一緒に、おもしろい歴史を学びましょう。

日時：2月17日(土) 午前10時

会場：市役所市民センター

戦傷者乗車券引換証の交付

昭和五十九年度分の戦傷者乗車券引換証の交付請求を受け付けます。

対象：戦傷者(戦時中、戦後)の戦傷者乗車券引換証を交付している人。

申請：市役所市民センター(2階)で受け付けます。

期間：2月17日(土)～2月24日(土)まで

ご利用ください 移動図書館

市民図書館は、移動図書館の巡回を開始します。

巡回：2月17日(土)～2月24日(土)まで

巡回先：市役所市民センター(2階)

国民年金納め忘れに注意

納期が過ぎた国民年金保険料の納め忘れは、延滞料金を徴せられます。

納期：2月17日(土)まで

会場：市役所市民センター(2階)

太陽が丘 休園のお知らせ

2月17日(土)～2月24日(土)まで、太陽が丘公園を休園いたします。

理由：大雪による施設の被害です。

お知らせ

小倉町でも映画会

楽しい作品が、連続して上映されます。

日時：2月17日(土)午後7時

会場：小倉町公民館

宇治・城陽・久御山 勤労者囲碁大会

宇治・城陽・久御山の勤労者の親睦を図るための囲碁大会です。

日時：2月17日(土)午後7時

会場：市役所市民センター(2階)

春の季節料理教室

春の季節料理の作り方を学びましょう。

日時：2月17日(土)午後7時

会場：市役所市民センター(2階)

婦人バスケットボール大会

市民体育課主催の婦人バスケットボール大会です。

日時：2月17日(土)午後7時

会場：市役所市民センター(2階)



スポーツひろば

市民体育課主催のスポーツひろばです。

日時：2月17日(土)午後7時

会場：市役所市民センター(2階)

太陽が丘 休園のお知らせ

2月17日(土)～2月24日(土)まで、太陽が丘公園を休園いたします。

理由：大雪による施設の被害です。



スポーツの知らせ

市民体育課主催のスポーツ大会の知らせです。

日時：2月17日(土)午後7時

会場：市役所市民センター(2階)

国民年金納め忘れに注意

| 親 | 子 | 性別 | 年齢 |
|---|---|----|-------|
| 親 | 子 | 男 | 13歳以下 |
| 親 | 子 | 女 | 13歳以下 |

親の加入

| 加入費 | 加入料 |
|--------|--------|
| 1.500円 | 1.500円 |
| 3.000円 | 3.000円 |
| 4.500円 | 4.500円 |
| 6.000円 | 6.000円 |

子の加入

| 加入費 | 加入料 |
|--------|--------|
| 1.500円 | 1.500円 |
| 3.000円 | 3.000円 |
| 4.500円 | 4.500円 |
| 6.000円 | 6.000円 |

親の加入

| 加入費 | 加入料 |
|--------|--------|
| 1.500円 | 1.500円 |
| 3.000円 | 3.000円 |
| 4.500円 | 4.500円 |
| 6.000円 | 6.000円 |

子の加入

| 加入費 | 加入料 |
|--------|--------|
| 1.500円 | 1.500円 |
| 3.000円 | 3.000円 |
| 4.500円 | 4.500円 |
| 6.000円 | 6.000円 |