

青少年問題の悩みなどお気軽に

宇治こころの電話
24-0800

(日曜・祝日除く毎日午前9時～午後6時)

宇治市政だより

2/11

昭和63年
(1988年)

第800号

発行 京都府宇治市

編集 広報課

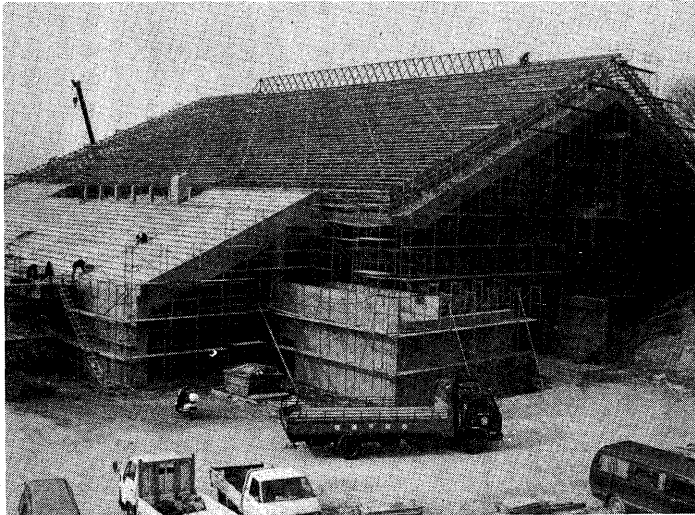
〒611 京都府宇治市
宇治琵琶33番地

電話 (0774)22-3141

●毎月1日・11日・21日発行

黄檗公園体育館

すすむ建設工事



▲この夏オープンを目指す黄檗公園体育館(1月29日)

骨組み終わり威容見せる

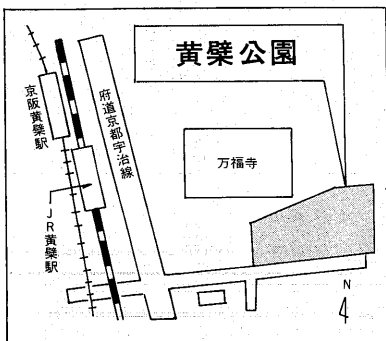
黄檗公園体育館の建設工事は、昨年二月の着工以来順調に進み、この夏月上旬にオープンします。黄檗公園体育館は、市民が気軽に利用出来るコミュニティ体育館として、またグリーンフィットネスパーク(健康運動公園)の中心的な施設として、市民スポーツの振興に大きな役割を果たすこととなります。総事業費は約十二億円。

70%の工事が進行

黄檗公園体育館は、五五五三番地の市立黄檗公園の体育館ゾーン内に建設中、地上四階建て鉄筋コンクリート造り、一部鉄骨造りで建築面積は千七百三十八平方メートル、延べ床面積四千四百九十九平方メートルです。現在、七〇%の工事が進行し、建物の骨組みも終わり、その威容を現しています。三月中には、屋根もまた外郭の吹き付け工事も完了し、足場も解体されます。その後内装工事に取り掛かり、六月中旬にはほぼ完成、体育館開

障害児(者)も十分活用出来る設備に

体育館は、コミュニティや目的のなされる場として、一階はコミュニティアリーナ・体方テスト室・幼児コーナー・健康相談室・医務室まで構成、二階には事務室・会議室・応接室・オリエンテーション室などが設けられます。三・四階は、多目的アリーナ・トレーニング室・ラウンジ・観席・ロッキングデッキなどが設けられます。多目的アリーナは、バレーボールやバスケットボール、テニス等の公式競技も利用出来る十分な空間を有し、総合体育館としての機能を併せもつた施設となります。また、障害児(者)も十分活用出来るよう障害者用トイレ・更衣室の備えが



口・点字表示、車いす専用の便所や観席席を完備しています。市では、このような施設を備えた黄檗公園体育館の完成を期して、市民生活の向上を図りたいと考えています。(都市計画課)

市政だより
800号

市民とのパイプ役として

市民と市を結ぶパイプ役「宇治市政だより」が、今号で発行八百号を迎えました。昭和二十三年三月一日に市制が施行され、同年十二月一日、第一号を発行。その中で、「市の施策について、正しい事柄を周知徹底し、もって市政に対する市民の理解と協力を頂くため」を目的として、市民と市を結ぶパイプ役として、市民の暮らしや市政の動きを伝える役割を担っています。第一号の発行に、今号、親しまれ、読みやすさを追求し、内容を充実させてまいりたいと考えています。(広報課)



▲昭和26年12月1日発行の創刊号(表紙)

宇治市政だより、現在では人口は約七万七千人で、六万部を超過、市民と市政を結ぶパイプ役として活用されています。親しまれる市政だよりへ、宇治市政だよりは、市政の動きと共に歩み、その時々々の市の事業、行事や市民生活の移り変わりを報じてきました。そして、市政の情報提供を充実させるため、五十二年二月からは月三回発行とし、読みやすさを追求し、内容を充実させてまいりたいと考えています。(広報課)

宇治市民混声合唱団 第4回 定期演奏会

2月28日(日)
午後2時開演

指揮：伊吹新一
曲目：モーツァルト「ミサ・ソレニムス」
日本のうた(メドレー)など。

文化会館 大ホール
入場料
¥1,000
小学生 ¥ 500
(保育室有り)

チケット発売 (助)宇治市文化センター、リビングナツカ

女性の勉強室

受講生を募集

女性の勉強室日程表

とき	内容	講師
2/23(水)	私の生き方・考え方 ～長崎被爆・救助活動の中から～	主婦(軽徳台在住) 榎本 孝子さん
3/1(火)	私の生き方・考え方 ～公民館活動を通して～	市民院サークル(軽徳台) 小坂 恵美子さん
3/10(水)	私の生き方・考え方 ～私のあるいてきた道～	社会教育指導員 加賀山 三枝さん

十九日(月)です。お忘れず最寄りの金庫で納めください。(納期厳重)

就学通知書 届きましたか

市教育委員会では、本年四月に宇治市立小・中・高(入学)する児童・生徒の保護者の皆さんに就学通知書を一月末に郵送しました。

通知書が届かない場合、または国立・私立の学校へ入学する人、住所を変更する人は、教育委員学校教育部(☎3344)までご連絡ください。なお、入学式は、小学校四月七日(内、中学校八日)です。(学校教育部)

青少年センター 指導者募集

自分の特技を大久保青少年センターで、主として中学生にボランティアとして指導して頂ける人を募集しています。

内容：子供クラブ、家庭科・人形劇、卓球、手毬、クラゲ作り、わらわら、絵、切り絵、人形作り、木工、賞の券など。指導対象：年齢男女問わず、子どもが親を生活に欠かさない熱意のある人。申し込み：問い合わせ先：青少年センター

きれいな選挙で 明るいまちを

きれいな選挙、金のからまない選挙を実現するため、選挙区内のみなさんへ、選挙区にのりかえのお願いをさせていただきます。

選挙区にのりかえのお願いは、選挙区にのりかえのお願いをさせていただきます。

選挙区にのりかえのお願いは、選挙区にのりかえのお願いをさせていただきます。

お知らせ

固定資産税 第4期分納期限

固定資産税・都市計画税の納期限(第四期)は、二月二日(日)です。

納期限は、二月二日(日)です。

納期限は、二月二日(日)です。

みんなの市民運動

前回続いて、豊かな心を育てよう。豊かな心を育てよう。豊かな心を育てよう。

豊かな心を育てよう。豊かな心を育てよう。豊かな心を育てよう。

みんなで進めよう 豊かな心で町づくり

豊かな心を育てよう。豊かな心を育てよう。豊かな心を育てよう。

豊かな心を育てよう。豊かな心を育てよう。豊かな心を育てよう。

豊かな心を育てよう。豊かな心を育てよう。豊かな心を育てよう。

豊かな心を育てよう。豊かな心を育てよう。豊かな心を育てよう。



健康ランニング大会

健康ランニング大会の種別表

種別	参加料(円)	1区	2区	3区	4区	5区
小学生の部	1500円	2.1%	2.1%	2.1%	2.1%	
一般女子の部	2500円	2.1%	2.1%	2.1%	3.4%	
中学女子の部	2000円					
一般男子の部	2500円					
中学男子の部	2000円	3.4%	2.1%	2.1%	2.1%	3.4%

健康ランニング大会の種別表

健康ランニング大会の種別表

健康ランニング大会の種別表

投票所の変更

投票所の変更

投票所の変更

投票所の変更

在宅障害者 デイ・サービス

在宅障害者 デイ・サービス

在宅障害者 デイ・サービス

在宅障害者 デイ・サービス

社会教育研究集会

社会教育研究集会

社会教育研究集会

社会教育研究集会

京響・愛とふれあいのコンサート

京響・愛とふれあいのコンサート

京響・愛とふれあいのコンサート

京響・愛とふれあいのコンサート

不用品情報センター

今すぐ登録を

今月中

不用品情報センター

不用品情報センター

登録中の品物

登録中の品物

登録中の品物

登録中の品物