



地域安全ニュース

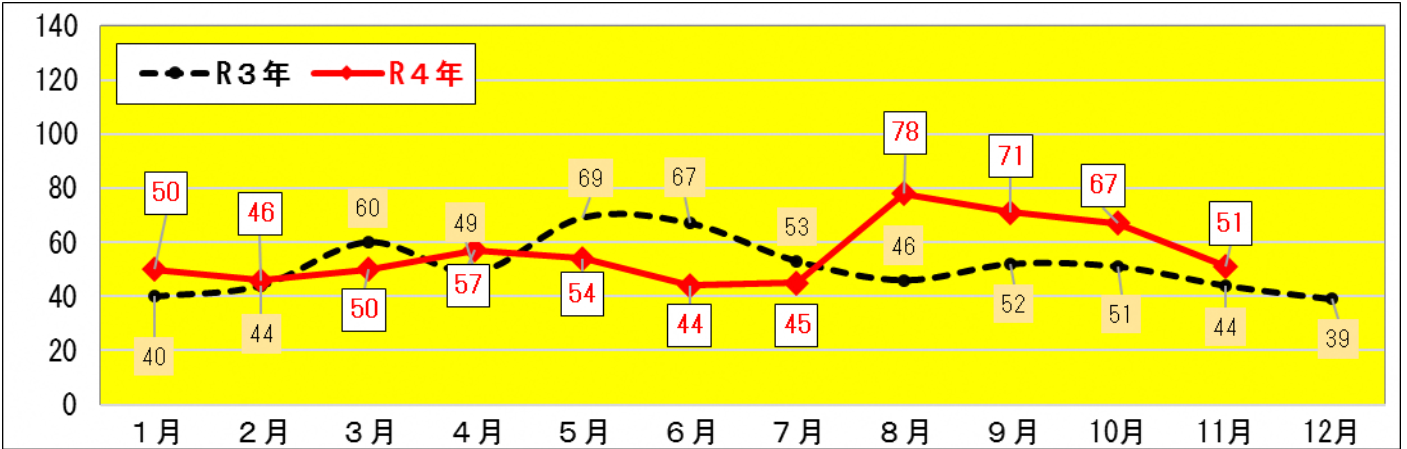
令和4年12月



宇治警察署管内の犯罪情勢（令和4年11月末）

～刑法犯認知件数613件（前年同期比+38件）～

【刑法犯認知件数の推移（暫定値）】



	令和4年11月末	
	認知件数	前年同期比
刑法犯総数	613	38 6.6%
凶悪犯	8	3 60.0%
粗暴犯	44	▲5 ▲10.2%
窃盗犯	417	30 7.8%
侵入盗	48	31 182.4%
空き巣	9	0 0.0%
忍込み	16	16 —
居空き	1	1 —
その他	22	14 175.0%
乗り物盗	141	26 22.6%
自動車盗	2	▲3 ▲60.0%
オートバイ盗	23	2 9.5%
自転車盗	116	27 30.3%
非侵入盗	228	▲27 ▲10.6%
ひったくり	0	0 —
車上ねらい	31	6 24.0%
部品ねらい	20	▲1 ▲4.8%
万引き	99	▲16 ▲13.9%
その他	78	▲16 ▲17.0%
知能犯	45	6 15.4%
詐欺	43	7 19.4%
その他	2	▲1 ▲33.3%
風俗犯	11	1 10.0%
強制わいせつ	9	7 350.0%
公然わいせつ	2	▲1 ▲33.3%
その他	0	▲5 ▲100.0%
その他の刑法犯	88	3 3.5%
占有離脱物横領	13	1 8.3%
住居侵入	10	5 100.0%
器物損壊等	61	1 1.7%
その他	4	▲4 ▲50.0%

※ ▲……マイナス

年末特別警戒活動実施中

年末は、帰省や旅行中の空き巣被害などが増加する傾向にあります。次のことに注意して、被害に遭わないようにしてください。

◆ 防犯対策 ◆

- 玄関などの出入口や窓には、必ず鍵をかけましょう！
- 窓に補助錠をつけたり、防犯フィルムを貼りましょう。
- 防犯カメラやセンサーライトなどの防犯機器を設置しましょう。



京都府宇治警察署 0774-21-0110

