



地域安全ニュース

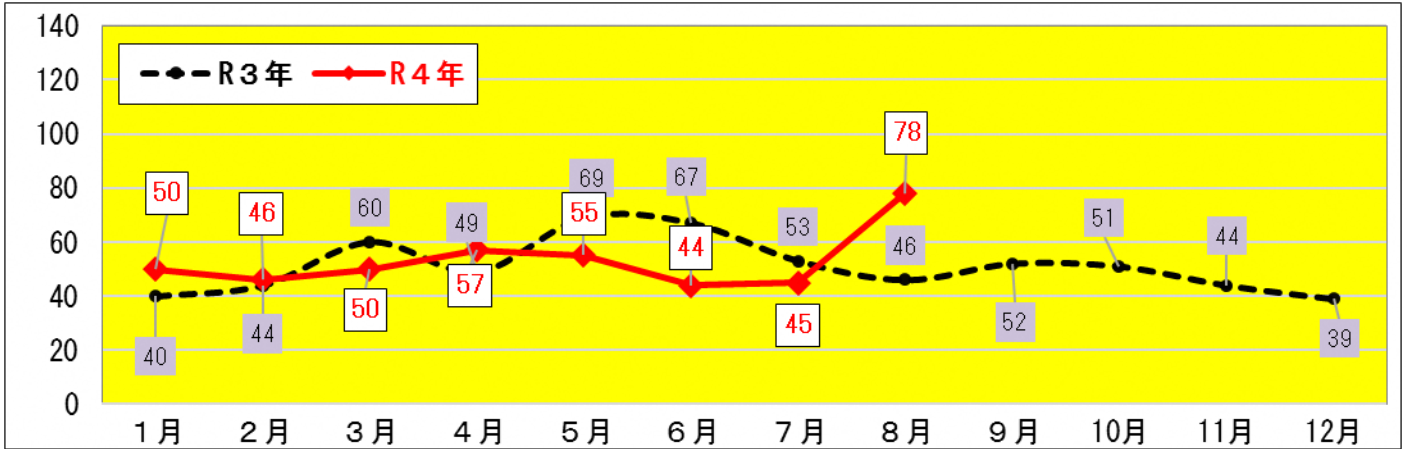
令和4年9月



宇治警察署管内の犯罪情勢（令和4年8月末）

～刑法犯認知件数425件（前年同期比-3件）～

【刑法犯認知件数の推移（暫定値）】



	令和4年8月末	
	認知件数	前年同期比
刑法犯総数	425	▲3 ▲0.7%
凶悪犯	6	3 100.0%
粗暴犯	27	▲11 ▲28.9%
窃盗犯	282	▲14 ▲4.7%
侵入盗	30	19 172.7%
空き巣	4	▲2 ▲33.3%
忍込み	16	16 —
居空き	1	1 —
その他	9	4 80.0%
乗り物盗	104	10 10.6%
自動車盗	2	▲2 ▲50.0%
オートバイ盗	15	▲3 ▲16.7%
自転車盗	87	15 20.8%
非侵入盗	148	▲43 ▲22.5%
ひったくり	0	0 —
車上ねらい	19	1 5.6%
部品ねらい	17	1 6.3%
万引き	67	▲15 ▲18.3%
その他	45	▲30 ▲40.0%
知能犯	36	4 12.5%
詐欺	34	5 17.2%
その他	2	▲1 ▲33.3%
風俗犯	8	1 14.3%
強制わいせつ	7	6 600.0%
公然わいせつ	1	▲1 ▲50.0%
その他	0	▲4 ▲100.0%
その他の刑法犯	66	14 26.9%
占有離脱物横領	7	▲2 ▲22.2%
住居侵入	9	7 350.0%
器物損壊等	47	11 30.6%
その他	3	▲2 ▲40.0%

※ ▲……マイナス

【自転車盗の被害が多発】

令和4年8月末現在、宇治警察署管内では、自転車の盗難被害を87件（前年同期比+15件）



認知しています。被害の約7割が鍵のかかっていない自転車です。

【被害に遭わないために】

- ◆自転車から離れる時は、「短時間」でも「自宅敷地内」でも、必ず鍵をかけましょう。
- ◆自転車に防犯登録をしましょう。



京都府宇治警察署 0774-21-0110

