

各種団体・事業者等に対する地域福祉に関するアンケート調査結果

○ 調査の概要

1 調査の目的

第3期地域福祉計画の策定の基礎資料として、調査を実施したもの

2 調査対象

- 1) 宇治市 市民活動団体
- 2) 宇治市 福祉関係事業者

3 調査期間

令和3年1月14日～2月5日

4 調査方法

郵送による調査票の配付及び回収、選択肢及び自由記述方式

5 回収状況

市民活動団体	配布数	有効回答数	有効回答率
(参考) 第2期計画(平成22年度実施)	50通	43通	86.0%
うち 市民活動団体	28通	24通	85.7%
学区福祉委員会	22通	19通	86.4%
第3期計画(令和2年度実施)	60通	56通	93.3%

※第2期計画策定時には、市民活動団体と学区福祉委員会で別内容のアンケートを実施
今回は、市民活動団体と学区福祉委員会で同内容のアンケートを実施

福祉関係事業者	配布数	有効回答数	有効回答率
(参考) 第2期計画(平成22年度実施)	23通	13通	56.5%
第3期計画(令和2年度実施)	43通	23通	53.5%

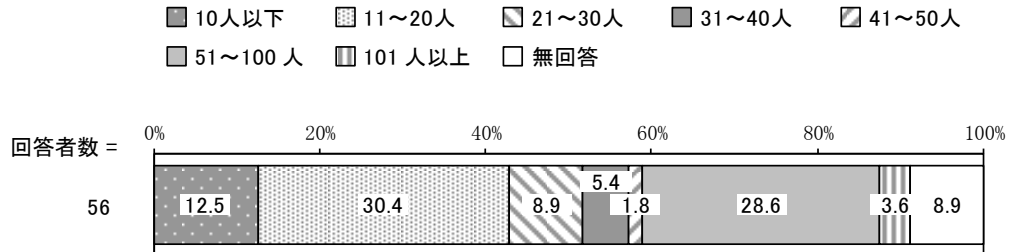
6 調査結果の表示方法

- ・回答は各質問の回答者数(N)を基数とした百分率(%)で示してあります。また、小数点以下第2位を四捨五入しているため、内訳の合計が100.0%にならない場合があります。
- ・複数回答が可能な設問の場合、回答者が全体に対してどのくらいの比率であるかという見方になるため、回答比率の合計が100.0%を超える場合があります。
- ・クロス集計の場合、無回答を排除しているため、クロス集計の有効回答数の合計と単純集計(全体)の有効回答数が合致しないことがあります。なお、クロス集計とは、複数項目の組み合わせで分類した集計のことで、複数の質問項目を交差して並べ、表やグラフを作成することにより、その相互の関係を明らかにするための集計方法です。
- ・調査結果を図表にて表示していますが、グラフ以外の表は、最も高い割合のものを で網かけをしています。(無回答を除く)

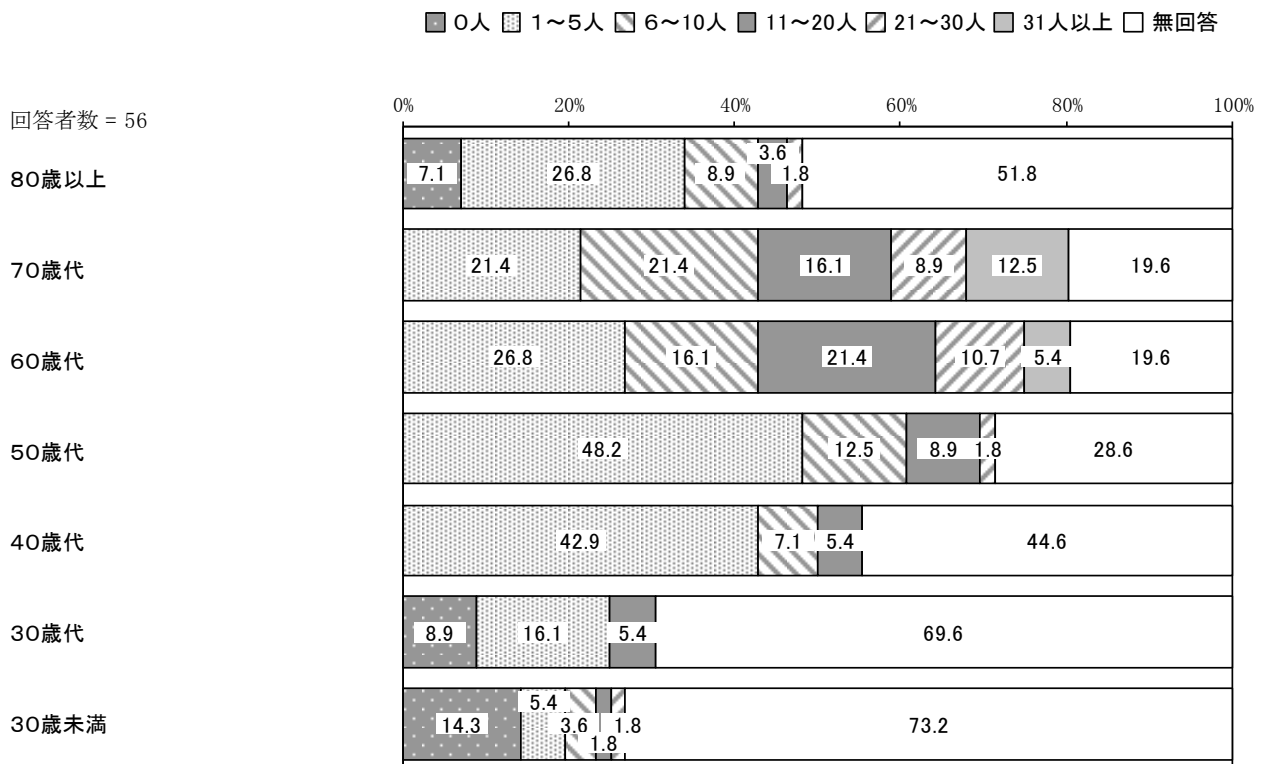
1) 市民活動団体

● 団体構成

「11～20人」の割合が30.4%と最も高く、次いで「51～100人」の割合が28.6%、「10人以下」の割合が12.5%となっています。

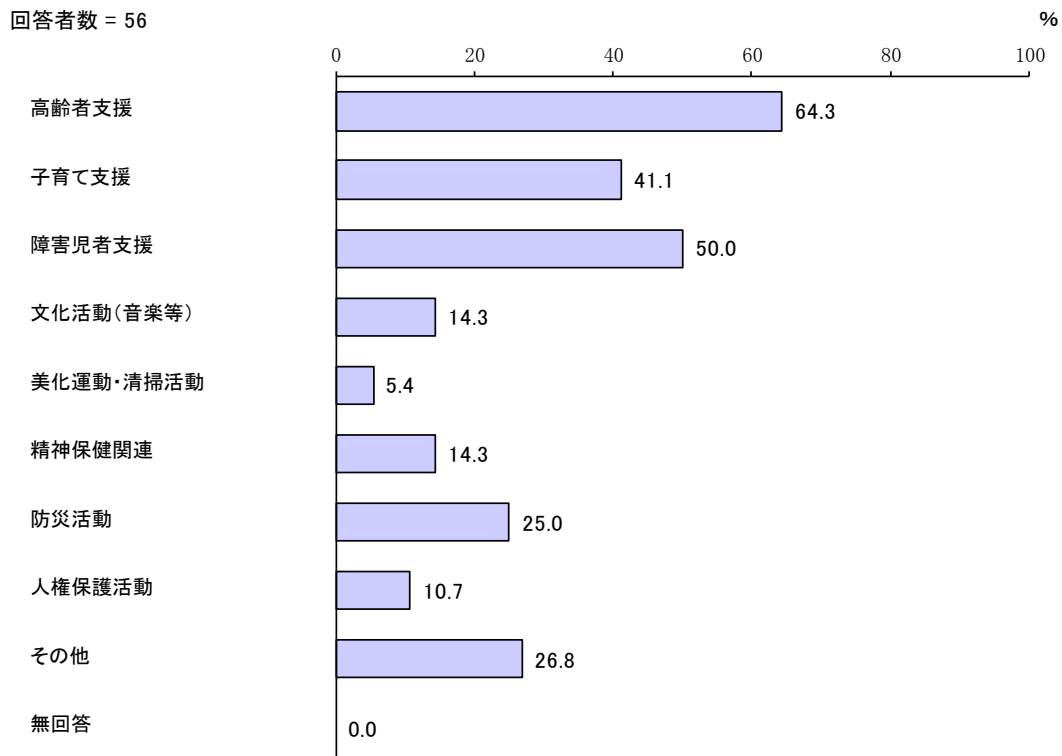


『30歳未満』で「0人」の割合が高くなっています。また、『50歳代』で「1～5人」の割合が、『70歳代』で「1～5人」「6～10人」の割合が、『60歳代』で「11～20人」の割合が高くなっています。



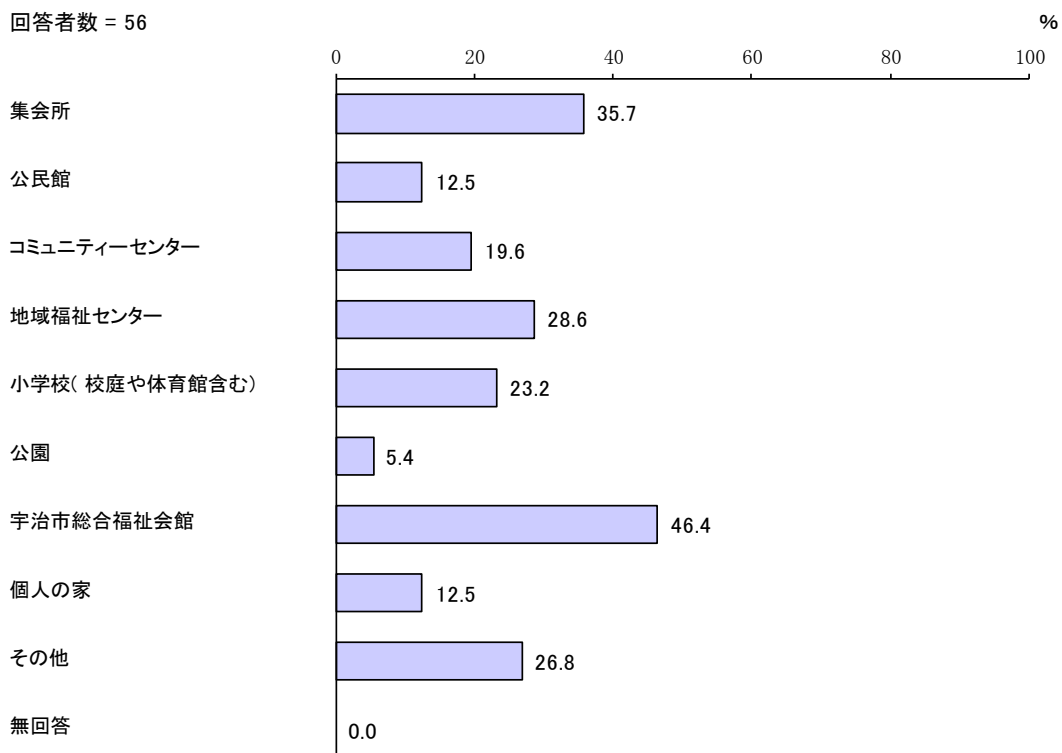
● 主な活動内容

「高齢者支援」の割合が64.3%と最も高く、次いで「障害児者支援」の割合が50.0%、「子育て支援」の割合が41.1%となっています。



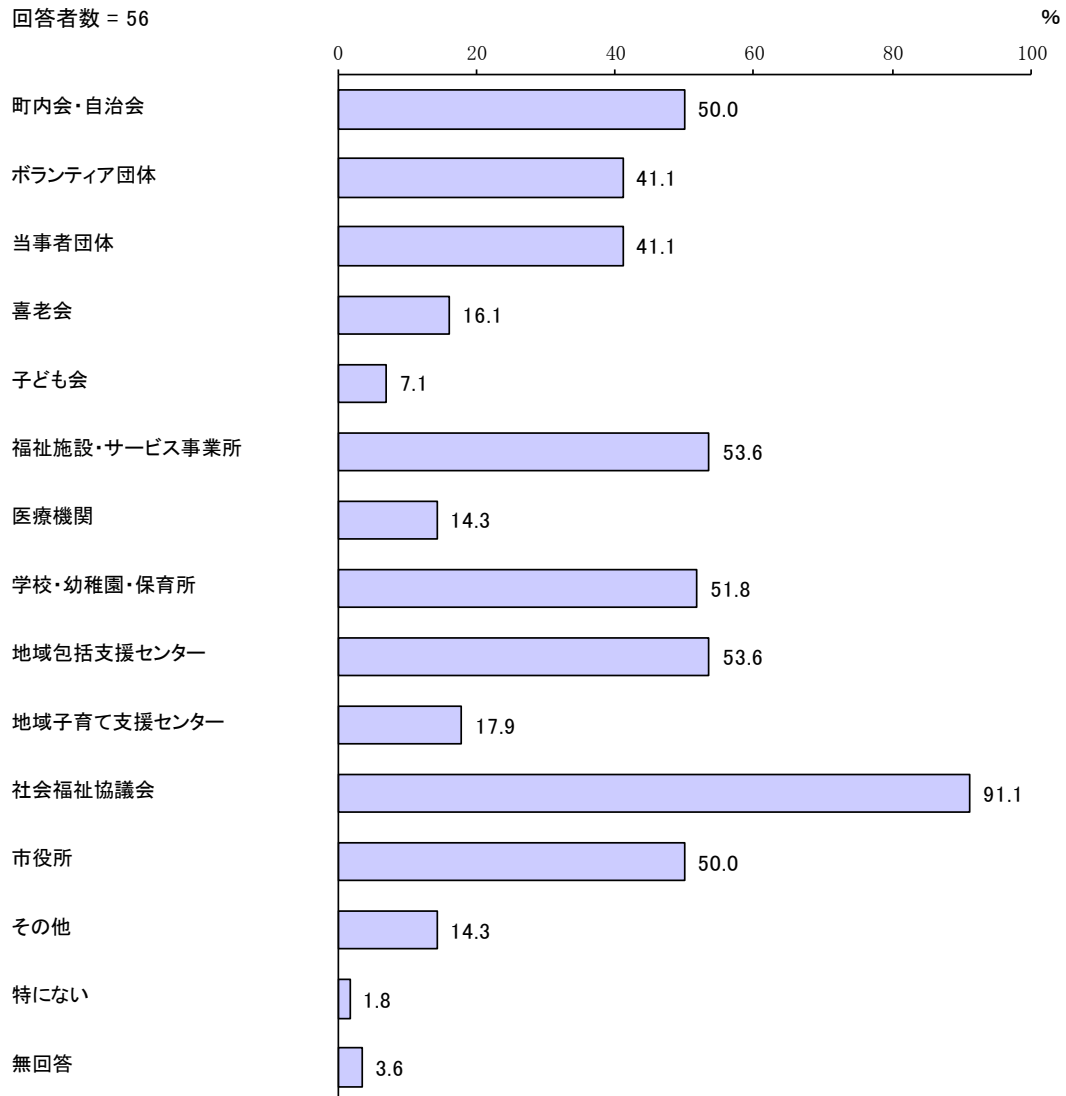
● 活動場所

「宇治市総合福祉会館」の割合が46.4%と最も高く、次いで「集会所」の割合が35.7%、「地域福祉センター」の割合が28.6%となっています。



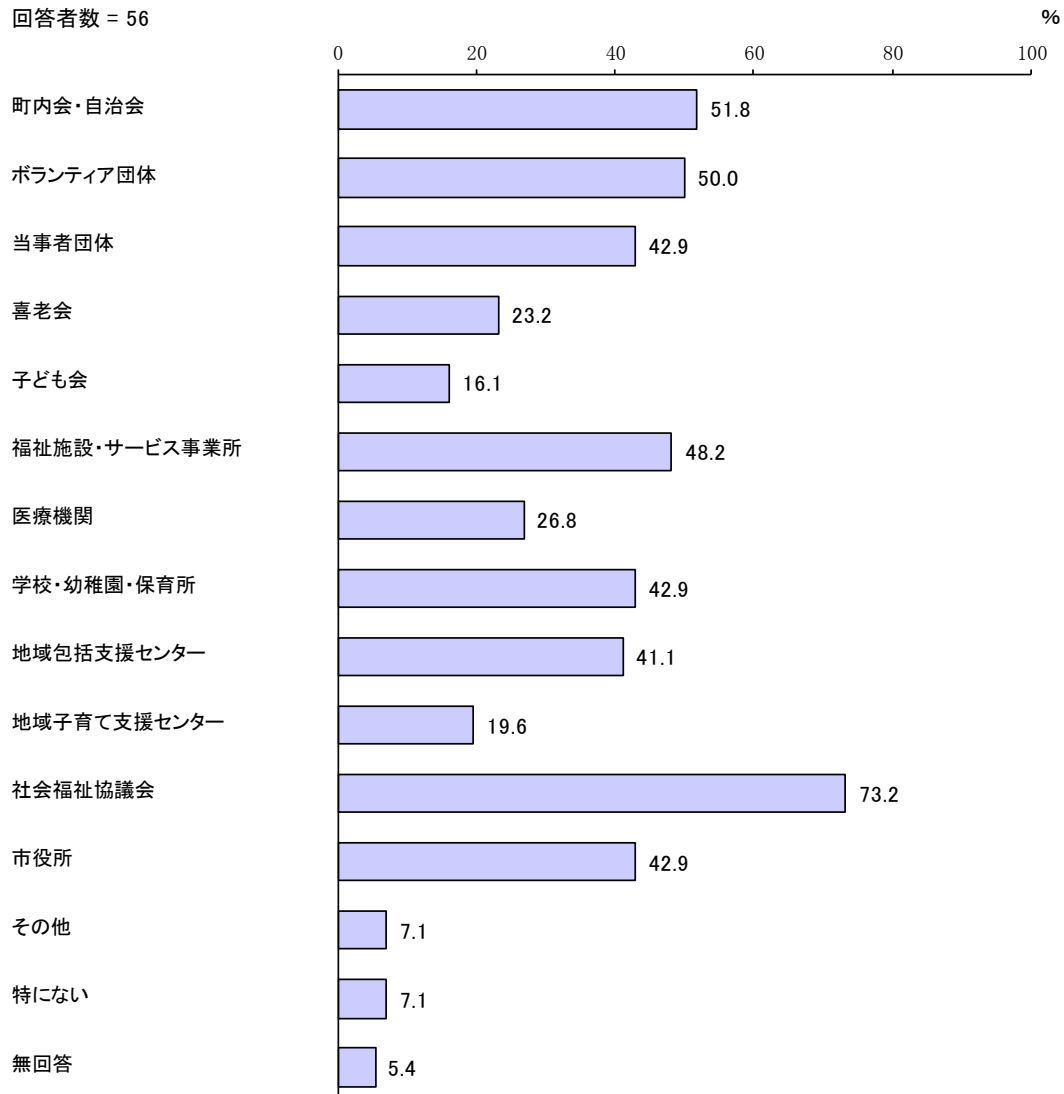
連携先の団体や機関

「社会福祉協議会」の割合が91.1%と最も高く、次いで「福祉施設・サービス事業所」、
「地域包括支援センター」の割合が53.6%となっています。



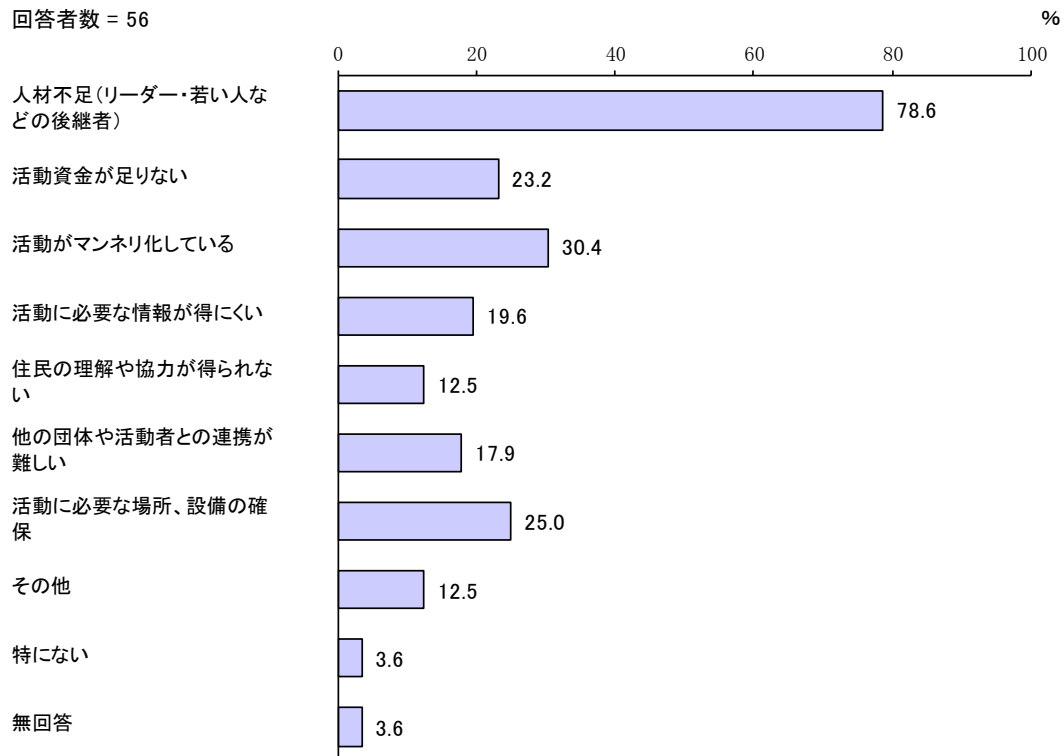
● 今後、さらに連携していきたい団体や機関

「社会福祉協議会」の割合が73.2%と最も高く、次いで「町内会・自治会」の割合が51.8%、「ボランティア団体」の割合が50.0%となっています。



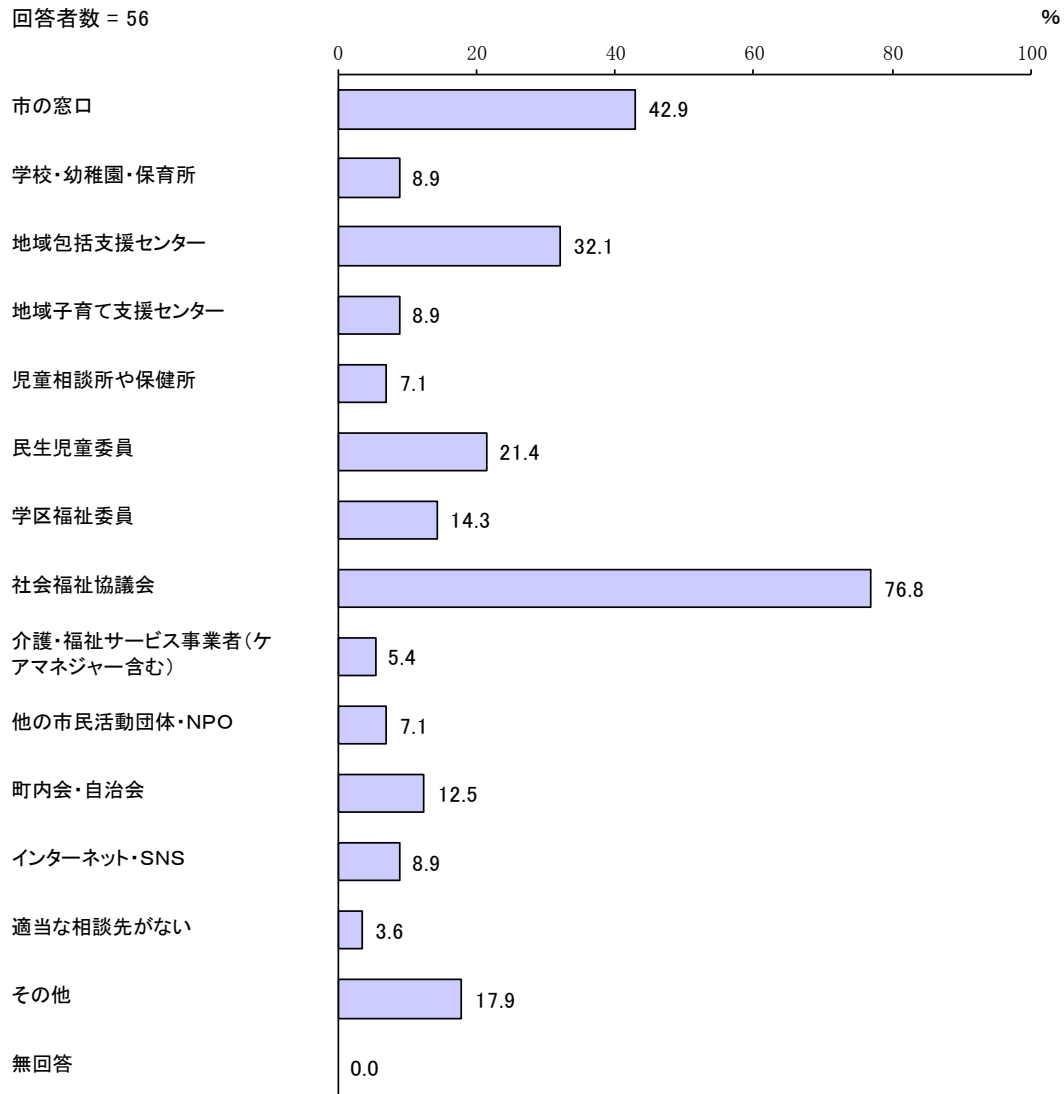
活動の中での課題や問題

「人材不足（リーダー・若い人などの後継者）」の割合が78.6%と最も高く、次いで「活動がマンネリ化している」の割合が30.4%、「活動に必要な場所、設備の確保」の割合が25.0%となっています。



活動で困った場合の相談

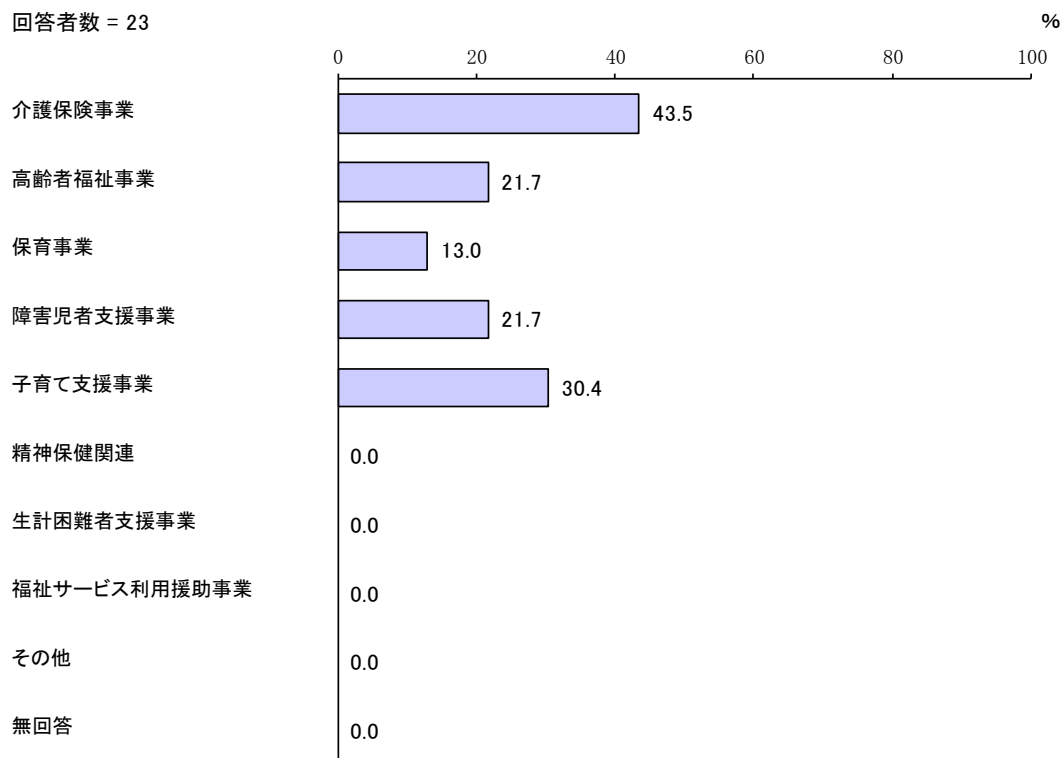
「社会福祉協議会」の割合が76.8%と最も高く、次いで「市の窓口」の割合が42.9%、「地域包括支援センター」の割合が32.1%となっています。



2) 福祉関係事業者

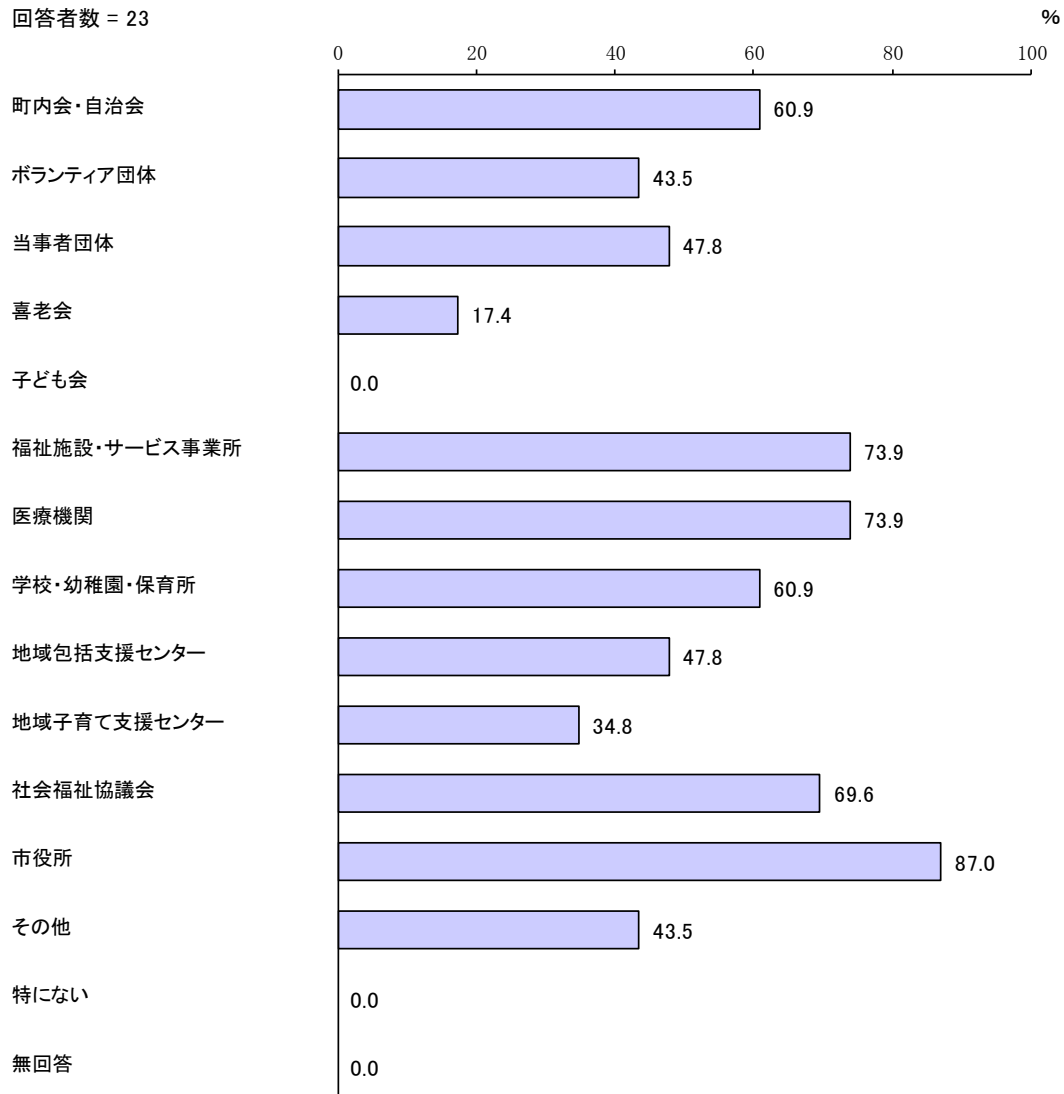
● 主な事業内容

「介護保険事業」の割合が43.5%と最も高く、次いで「子育て支援事業」の割合が30.4%、「高齢者福祉事業」、「障害児者支援事業」の割合が21.7%となっています。



連携先の団体や機関

「市役所」の割合が87.0%と最も高く、次いで「福祉施設・サービス事業所」、「医療機関」の割合が73.9%となっています。



今後、さらに連携していきたい団体や機関

「ボランティア団体」、「学校・幼稚園・保育所」、「市役所」の割合が47.8%と最も高くなっています。

