



地域安全ニュース

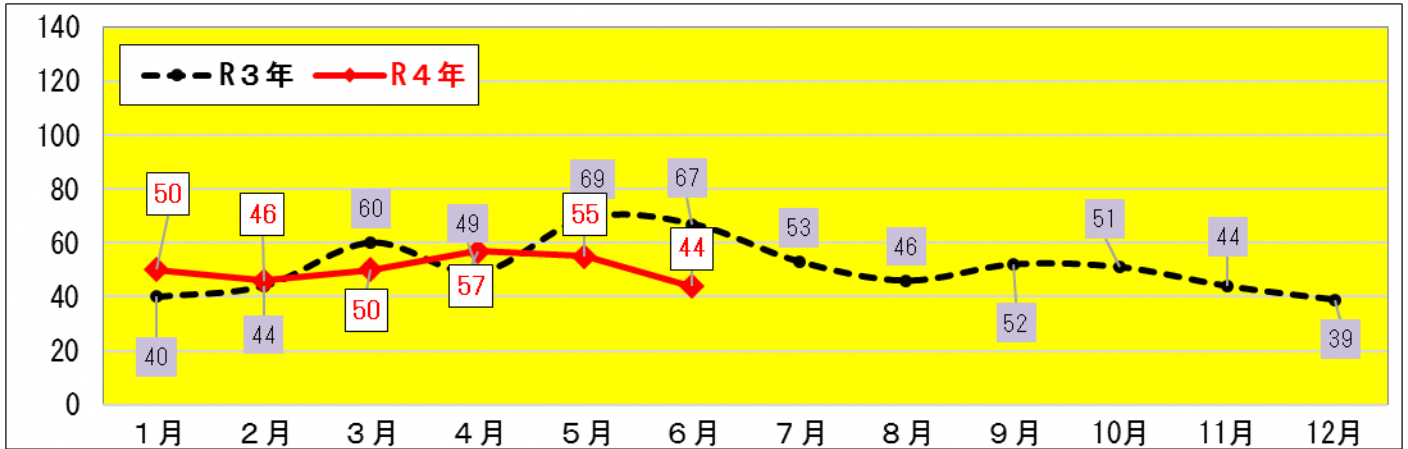
令和4年7月



宇治警察署管内の犯罪情勢（令和4年6月末）

～刑法犯認知件数302件（前年同期比-27件）～

【刑法犯認知件数の推移（暫定値）】



	令和4年6月末		
	認知件数	前年同期比	
刑法犯総数	302	▲27	▲8.2%
凶悪犯	5	3	150.0%
粗暴犯	18	▲9	▲33.3%
窃盗犯	213	▲24	▲10.1%
侵入盗	26	15	136.4%
空き巣	3	▲3	▲50.0%
忍込み	15	15	—
居空き	1	1	—
その他	7	2	40.0%
乗り物盗	75	▲1	▲1.3%
自動車盗	1	▲2	▲66.7%
オートバイ盗	12	▲4	▲25.0%
自転車盗	62	5	8.8%
非侵入盗	112	▲38	▲25.3%
ひったくり	0	0	—
車上ねらい	12	1	9.1%
部品ねらい	15	3	25.0%
万引き	53	▲13	▲19.7%
その他	32	▲29	▲47.5%
知能犯	16	▲4	▲20.0%
詐欺	15	▲4	▲21.1%
その他	1	0	0.0%
風俗犯	4	▲2	▲33.3%
強制わいせつ	3	2	200.0%
公然わいせつ	1	0	0.0%
その他	0	▲4	▲100.0%
その他の刑法犯	46	9	24.3%
占有離脱物横領	6	1	20.0%
住居侵入	8	7	700.0%
器物損壊等	30	2	7.1%
その他	2	▲1	▲33.3%

※ ▲……マイナス

■ 自転車盗に注意！

令和4年6月末で、自転車盗の被害が

62件（前年同期比+5件）

発生しています。

被害の約7割が、無施錠の自転車です。

【防犯対策】

- ◆ 自転車を駐輪するときは、短時間でも、必ずカギをかけ、できればツーロックしましょう。
- ◆ 防犯カメラやセンサーライトなどの防犯設備の整った駐輪場に駐輪しましょう。
- ◆ 自転車に防犯登録をしましょう。



京都府宇治警察署 0774-21-0110

