

市政情報いつでも24時間  
テレホンサービス  
宇治市政ダイヤル 20-8777  
市役所の代表番号は変わりません  
22-3141

# 宇治市政だより

# 4.1

平成14年  
(2002)

第1309号

●毎月1日・11日・21日発行

発行 宇治市  
編集 広報課

〒611-8501 宇治市宇治琵琶33

☎ 22-3141(代表)  
FAX 20-8779

ホームページ  
http://www.city.uji.kyoto.jp/

# 4月7日(日)は京都府知事選挙の 投票日です

## あなたの一票 忘れずに



四月七日(日)は任期満了による京都府知事選挙の投票日。私たちの生活に関係の深い身近な選挙です。棄権しないで必ず投票しましょう。  
問選挙管理委員会

### 投票の方法

#### 宇治市で投票 できる人

昭和五十七年四月八日以前に生まれ、次に  
平成13年12月20日以前に宇治市へ転入届をするなど、住民登録をしている  
平成13年12月21日以後、宇治市から京都府内(井手町を除く)に転出した  
平成14年1月2日以後、宇治市から井手町に転出した  
、  
については、投票のとき、新住所地の市町村長が発行する居住証明書の提示が必要です。

なお、十四年三月十三日以後に宇治市内で転居した人は、転居前の住所地の投票所で投票してください。

#### 前住所地で 投票できる人

十三年十二月二十一日以後に京都府内から宇治市へ転入した人は、宇治市長が発行する居住証明書を提示し、前住所地の投票所で投票してください。ただし、投票する市町村の選挙人名簿に登録されていることが必要です。

#### 投票時間

午前七時から午後八時まで

#### 投票所入場券を 忘れずに

投票所が記載されている投票所入場券を世帯ごとにお送りしています。投票日

### 不在者投票

#### 投票日に投票 できない人は

投票日当日に投票所で投票できない有権者のために、不在者投票の制度があります。これは仕事や旅行、入院などにより、公職選挙法に定める不在者投票事由に該当する場合、事前に投票することができるといってもいいです。

#### 他の市区町村で する不在者投票

投票日に投票所へ行けない理由を書いた宣誓書を添えて、宇治市選挙管理委員会に直接または郵便で投票用紙を請求してください(申請書は、最寄りの選挙管理委員会にあります)。投票用紙、投票用封筒、不

### 4月1日付けで

## 市の組織が変わります

市では、当面する課題に適切に対処し、市政を効率的に運営することを旨として、四月一日付けで組織機構の改革と人事異動を行います。組織機構改革の主な内容は次のとおりです。

#### 市民環境部

新たな産業政策に取り組む組織体制を確立するため、市民環境部に「産業政策室」を、同室内に「産業推進課」をそれぞれ新設します。これに伴い、産業・情報政策参事を廃止します。

#### 保健福祉部

国民健康保険課と国民年金課とを統合して「国民年金課」を新設します。これ

(水)までです。

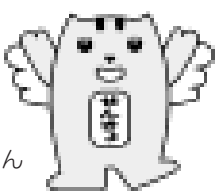
#### 病院などでする 不在者投票

都道府県が指定する病院や老人ホームなどに入っている人は、その施設で不在者投票ができます。詳しくは、その施設または選挙管理委員会までお問い合わせください。

### 出掛ける前に 確認を

投票所入場券は  
持ちましたか

投票所は確認しましたか



選挙の  
めいすいくん

### 宇治川さくらまつり

4月6日(土)・7日(日) 午前10時～午後4時  
府立宇治公園中の島 雨天決行

楽しい催しがいっぱい。皆さんそろってお越しください。

問宇治市観光協会 ☎23-3334



この宇治市政だよりは、古紙配合率100%の再生紙を使っています

限りある資源を大切に

第12回



# 市民文化賞 作品募集

市では、次のとおり紫式部市民文化賞の候補作品を募集します。

宇治市は世界に誇る古典文学「源氏物語」の舞台となったまち。市では文化的伝統の継承発展と市民文化の向上を目指し、その作者紫式部にちなんで「紫式部文学賞」と「紫式部市民文化賞」を制定しています。

小説を書くのが大好きな人、詩集や歌集、句集の制作に夢中の人、文章力に自信のある人、この機会にふるって応募ください。

**募集作品**：新作または平成13年4月1日～同14年3月31日に刊行された日本語による小説、戯曲、評論、随筆、紀行、童話、詩や歌句(20程度必要)などの文学作品及び文学、歴史や民俗などの研究作品

**応募資格**：市内に在住・在勤・在学している人。市内を拠点に活動するグループ。性別、自薦・他薦は問いません。

**応募方法**：原稿作品の場合は、4百字詰原稿用紙(A4)を使用し、ワープロ原稿もA4サイズで読みやすく印字してください。作品には、「題名・ジャンル・氏名(ふりがな)・住所・電話番号・生年月日・性別・職業(勤務先・通学先)・4百字詰原稿用紙に換算した場合の枚数」を書いた表紙を添付し、原稿作品はひもでとじて、通し番号を付け、文化自治振興課(〒611-8501、住所省略可)に郵送が持参してください。

**応募受付期間**：平成14年4月1日(月)～5月31日(金)(消印有効)

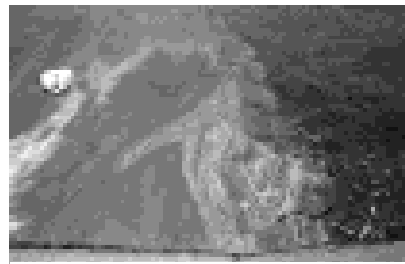
**受賞作品及び賞**：紫式部市民文化賞(2点以内、正賞(ブロンズ像)と副賞(30万円)、選考委員特別賞(2点以内、副賞(5万円))

**問い合わせ**：文化自治振興課

## 油が流出しないように ご注意を

環境企画課

最近、宇治川・古川への流入水路に油類の流出が多発しています。河川の良好な水環境の保全のため、ご家庭や事業所からの油類が流出しないように、十分ご注意ください。



油が流出している河川

## 教養を高め 友達の輪を広げ 充実した生活を

# 公民館高齢者教室受講生募集

市の各公民館では、六十歳以上の市民で、継続して受講できる人を対象に、高齢者教室を開きます。生きがいを持つて充実した老後を過ごすため、参加してみませんか。なお、複数館での重複受講はできません。

**【四年間コース】**  
中央公民館(折居台一丁目1、☎39・9258)  
原則として四年間で、文学歴史・健康管理・政治経済・社会福祉の四コースを学習します。

とき：5月～15年3月(一年目・全12回)、午前9時半～正午  
定員：各コース先着90人  
申し込み：4月2日(火)～9日(火)(消印有効)に来館かがきで、「宇治鳳凰大学希望」・住所・氏名(ふりがな)・生年月日・年齢・性別・電話番号・一年目の希望コース(必ず第4希望まで)を書いて中央公民館へ。



**【二年間コース】**  
宇治鳳凰学級  
宇治公民館(宇治里尻71-9、☎39・9272)  
木幡許乃国教室  
木幡公民館(木幡内畑34-7、☎39・9193)  
小倉高齢者教室  
小倉公民館(小倉町寺内91、☎39・9274)  
広野高齢者教室  
広野公民館(広野町寺山17-403、☎39・9240)

四館とも一年間で、文学・歴史・政治・生活・健康・福祉・芸術・スポーツなどの分野を総合的に学びます。

とき：5月～15年3月(全10回)、午前9時半～正午  
定員：宇治・木幡・広野各公民館は先着150人、小倉公民館は先着120人  
申し込み：4月2日(火)～9日(火)(消印有効)に来館かがきで、「高齢者教室希望」・住所・氏名(ふりがな)・生年月日・年齢・性別・電話番号を書いて希望する公民館へ。

## 14年度から高齢者福祉サービスの一部が変わります

十四年度から次のとおり、高齢者福祉サービスの一部が変わります。

### 【変更分】

**生活支援ホームヘルプサービス事業**：市では、要介護認定の結果、主に自立と判定された人のうち、一人暮らしの高齢者または高齢者のみの世帯で支援が必要と認められる世帯にホームヘルパーを派遣し、家事や身の回りの世話などの援助を行っています。

この生活支援ホームヘルプサービス事業は、これまで(財)宇治市福祉サービス公社に委託を行ってきま

### 【新規分】

**紙おむつ等購入費助成事業**：市では、要介護4・5の認定を受けた高齢者等在宅で介護する市民税非課税世帯の家族が紙おむつなどを購入した場合に、一か月当たりの購入費の二分の一(五千円を限度)を助成してきます。

本年度からは国の要綱の改正に伴い、あらかじめ利用決定を受けた高齢者等の自宅に紙おむつを個別に配達する制度(紙おむつ給付

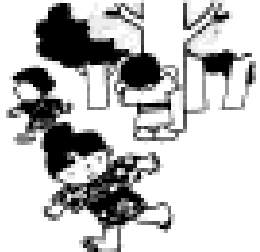
### 【新規分】

**高齢者成年後見制度助成事業**：市では、契約の締結等を本人に代わって行う後見人などを選任することにより、判断能力が十分でない痴ほう性高齢者などを保護する成年後見制度の利用について支援を行います。

身寄りのない痴ほう性高齢者については、市長による審判申し立てを行い、また代行申し立てを行った人のうち低所得世帯については、申し立て費用及び後見人報酬の助成を行います。

詳しくは同課まで。

## 「宇治の民話」を語る 語り部ボランティア養成講座



かつて昔話や民話は、お年寄りたちから子どもたちに語り継がれてきました。昔話や民話には、私たちの先祖が生きてきた時代の喜びや悲しみがいつばい詰まっております。たくさんの教訓が盛り込まれています。しかし、核家族が進んだ今、子どもたちに昔話を語る情景もほとんど見られなくなりました。そこで今回、図書館や地域でお話の大好きな子どもたちや大人に温かい心で語りかけることのできる現代の「語り部」ボランティアを養成する講座を開催します。

とき・内容：下表のとおり。いずれも午後2時～4時

ところ：中央図書館  
講師：大野由美さん(お話の語り手)

1回	5/2(木)	子どもたちにお話を語ることの意義 ～今、なぜ昔話なのか～
2回	5/10(金)	テキストを選び、整える①
3回	5/16(木)	テキストを選び、整える②
4回	5/24(金)	お話を覚える
5回	5/31(金)	語りを楽しむ

## ライブジャック6 出演バンド募集

6月23日(日)・8月11日(日)に開催

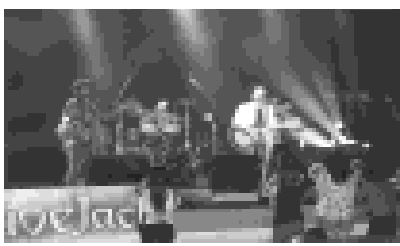
ボランティアの若者で運営するライブジャック実行委員会では、若者のためのライブイベント「ライブジャック」の出演バンドを募集します。

今回も昨年に引き続き二

回のライブを開催。たくさんのバンドに出場チャンスがある「セレクトライブ」(6月23日(日)、午後1時～8時)と、その中から観客のアンケートをもとに選んだバンドが出演する「プレミアム」(8月11日(日)、午後4時～8時)を、いずれも文化センター小ホールで開催します。今回からは高校生枠を設け、プレミアムにも一定枠を設けて高校生以下を出場できるようにしています。ぜひ応募ください。また、運営スタッフも随時募集していますのでお問い合わせください。

**応募方法**：5月31日(金)まで(必着)に文化自治振興課にある所定の申込用紙に出演バンド名、バンド編成代表者の氏名・住所・電話番号(あれば携帯電話も)、PRポイントを書き、演奏を記録したカセットテープかMDもしくはビデオテープとメンバー全員が分かる写真を添えて、文化自治振興課に郵送が持参してください。

**応募先**：文化自治振興課(〒611-8501、住所省略可)。なお、応募バンドが多い場合は実行委員会で審査し、セレクトライブ出場バンドを決定します。



熱演する出演者(ライブジャック5th)

# 情報BOX

市役所への電話・郵便は  
☎22-3141 (代表)  
〒611-8501 (個別番号のため住所不要)

☎は問い合わせ・☎は申し込み  
☎の書いていないものは直接会場へお越しください。

※電話番号をよく確かめておかけください。

## お知らせ

### ■育成指導員(非常勤嘱託)募集

応募内容...4月1日現在40歳未満で高等学校卒業程度の学力があり、健康で児童の育成に熱意のある人 試験日時・場所...4月19日(金) 宇治市職員会館 試験内容...作文・面接 募集人数...若干名 4月10日(火)までに市販の履歴書に必要事項(要写真)を記入し、本人が直接社会教育課へ。

### ■14年度市奨学生1次募集

対象...本人及び保護者が宇治市に引き続き3年以上在住している(ただし、本人が下宿などの理由で市外に居住している場合は可) 学資の支出が困難である他の奨学金を受けていない 募集人数...30人程度 貸与月額...高校生=国公立9300円、私立2万3000円 大学生=国公立2万1000円、私立3万円 高等専門学校1万2000円 4月19日(金)までに所定の願書、学校長の推薦調書、成績証明書、在学証明書を添えて障害者母子福祉課へ。

### ■マイメモリアル市民植樹フェスタ2002参加者募集

とき...4月29日(祝)、午前10時~ところ...天ヶ瀬森林公園 応募対象...2002年を記念の年にしたいと思っている人 記念樹...サトザクラ、ソメイヨシノ、ハナミズキの中から1人(組)1本 定員...50人(組)多数の場合は抽選 参加費...無料 往復はがきに住所・氏名・年齢・電話番号・記念する事由を記入して、4月15日(月)(消印有効)までに農林茶業課「マイメモリアル市民植樹フェスタ」宛へ。 同課

### ■ボランティア保険加入団体募集

市ボランティア活動損害補償保険の更新、新規申し込みの団体を受け付けます。この保険制度は社会教育団体などの責任者・指導者とその活動中に行事参加者などの第三者の身体・財物に損害を与え、賠償責任を負った時にそれを補償するものです(傷害保険ではありません)。対象...社会教育団体、

スポーツ・レクリエーション団体、子ども・学習・研究のための文化サークル、福祉団体など。ただし、国内での活動中で集合地から解散地までの間で起きた事故に限る 補償限度額...対人賠償=1人2500万円、1事故=5000万円 対物賠償=200万円 免責額...1万円 有効期間...認定を受けてから15年4月1日(火)午後4時まで 団体の代表者が、活動に關係する市役所の課などで、手続きを。更新の場合も改めて手続きが必要です。 問総務課

### ■トレーニング機器実技講習

とき...4月13日(土)、午後1時半~ところ...黄檗体育館 対象...15歳以上(中学生を除く) 定員...先着30人 参加費...1000円(要印鑑) 同館(☎39-9249)へ。顔写真(3㍉×2.5㍉)が必要

### ■ツベルクリン反応検査と判定・BCG接種

とき...下表のとおり。いずれも午後2時~3時20分 ところ...保健医療センター 対象...4歳未満の子ども 問保健推進課

ツベルクリン反応検査	4/9(火)	4/23(火)
判定・BCG	4/11(木)	4/25(木)

### ■少年少女童謡合唱クラブ員募集

学校が休みの第4土曜日にみんなで楽しく歌います。とき...第4土曜(春・夏・冬休みを除く)、午前10時~正午。1回目は4月27日(土) ところ...小倉公民館 対象...市内在住の小学生 指導...声楽家・中島比沙子さん 定員...先着30人 費用...無料 同館(☎39-9274)

「ゆずりあい心さわやか京の春」  
4/6(土)~15(月)  
春の全国交通安全運動を実施  
宇治市交通安全対策協議会

### ■Hot!ふれあいサロンの登録・補助金申請受け付け

対象...高齢者や障害者、子育て中の親子などの孤立を防ぎ、身近な地域で気軽に集まれる場をつくっているグループ(月1回以上活動していること) 支援内容...登録申請サロン=ボランティア交流研修会・案内、サロンへの訪

問・相談、情報提供、保健師による健康教室開催など 補助金申請サロン=に加え、活動費(運営費1回あたり2000円)を補助(月4回を限度)、申請後ヒアリング・選考を行い決定します。4月30日(火)まで(必着)に社会福祉協議会(☎22-5650、FAX22-5654)へ。資料や申請書は同協議会にあります。相談も受付中(土・日曜、祝日を除く)。

### ■点訳奉仕員養成講習会 初級コース

とき...4月20日~15年3月8日の第2土曜(2回目以降)、午後1時半~4時。12回 ところ...総合福祉会館 対象...市内在住・在勤の18歳以上の人 定員...先着30人 教材費...1500円 4月12日(金)までに障害者母子福祉課へ。

## 催し

### ■植物公園

講習会は同園(☎39-9387)へ。入園料が必要です。

<春のガーデニング展> とき...4月2日(火)~18日(木)

<講習会・植物写真の撮り方と春の撮影会> とき...4月27日(土) 午前9時~正午 定員...先着40人

<講習会・山野草の育て方> とき...4月28日(日)、午後1時半~3時半 定員...先着30人

<Spring Festa スプリングフェスタ> 期間中、毎日先着100人にボブリのしおりをプレゼント とき...4月6日(土)~5月6日(木) 開園時間を延長=4月9日(火)~14日(日)、午後7時まで(バスの増便もします。午後5時以降の入園料は大人400円・小人200円となります)

◎スプリングフラワーコンサート=4月21日(日)、午後1時~3時。雨天の場合4月28日(日) ◎春のガーデニング&ガーデンパーティー=4月28日(日)・29日(祝) ◎花と緑のフリーマーケット=4月29日(祝)、午前10時~午後3時 ◎お茶席=4月29日、5月3日・5日の祝日、いずれも午前10時~午後3時。一客300円 ◎こどもの日わくわくイベント=5月5日(祝)・6日(休)、午前10時~午後3時

### ■大久保青少年センター

同センター(☎39-9281)へ。

<紙飛行機とばし> とき...4月13日(土)、午前9時半~正午 内容...紙飛行機づくりとコンテスト 対象...小学生以上 費用...無料

<スポーツ広場> とき...4月20日(土)、午前9時半~正午 内容...ドッジボール、卓球 対象...小

学生以上 参加費...無料

<みどりの風サイクリング>

とき...4月27日(土)、午前10時~午後3時半 内容...木津川サイクリングロードの流れ橋から山城大橋方面 対象...小学生以上(1・2年生は保護者の同伴必要) 参加費...無料(弁当持参)

<こどもクラブ> 5月1日(火)より入部受け付け開始。6月1日(土)よりクラブを開始します。

## 官公署・その他

### ■さわやかバイクスクール

とき...4月7日(日)、午前10時~正午 ところ...大久保自動車教習所 対象...原付・自動2輪車運転者 受講料...無料 4月3日(火)までに最寄りの2輪販売店が宇治警察署(☎21-0110)へ。

### ■城南勤労者福祉会館

4月3日(火)から同館(☎46-780)へ。

<京の儀式作法教室(冠婚葬祭贈礼法=その心としきたり)>

とき...5月7日~6月4日の火曜、午前10時~正午。5回 定員...先着25人 受講料...2500円(資料代含む)

<行楽用寿司教室> とき...5月8日(水)、午後2時~4時 定員...先着28人 受講料...2000円(材料費含む)

<親子体操教室> とき...5月7日~6月4日の火曜、午前10時~11時半。5回 対象...満2歳~幼稚園入園前までの幼児とお母さん 定員...先着25組 受講料...2500円

### ■城南地域職業訓練センター

4月5日(金)から同センター(☎46-0688)へ。

<パソコンワード(初級)> とき...5月9日~27日の月・木曜、

午後6時半~9時。6回 定員...先着20人 費用...1万4000円

<パソコンCAD入門> とき...5月10日~6月7日の火・金曜、午後6時半~9時。9回 定員...先着20人 費用...1万7500円(要別途テキスト代)

<パソコンエクセル表計算(中級)> とき...5月11日~25日の土曜、午前9時半~午後3時半。6回 定員...先着20人 費用...1万4000円

<パソコンインターネット&Windows> とき...5月12日~26日の日曜、午前9時半~午後3時半。6回 定員...先着20人 費用...1万4000円

<パソコンワード(中級)(女性・中高年コース)> とき...5月9日~28日の月・火・木・金曜、午前9時半~正午。12回 定員...先着20人 費用...1万4000円

[3月21日号訂正] 1面の宇治市21世紀の夢の記事で入選者、長廻友紀さんは長廻友貴さんの誤りでした。おわびし訂正します。

百武 大輝ちゃん  
H13.3.28(日)開町  
これからも元気で輝いて欲しい

募集 13年4月生まれのお子さん。9日(火)までに広報課へ

募集 13年4月生まれのお子さん。9日(火)までに広報課へ

募集 13年4月生まれのお子さん。9日(火)までに広報課へ

募集 13年4月生まれのお子さん。9日(火)までに広報課へ

募集 13年4月生まれのお子さん。9日(火)までに広報課へ

募集 13年4月生まれのお子さん。9日(火)までに広報課へ

募集 13年4月生まれのお子さん。9日(火)までに広報課へ

募集 13年4月生まれのお子さん。9日(火)までに広報課へ

募集 13年4月生まれのお子さん。9日(火)までに広報課へ

募集 13年4月生まれのお子さん。9日(火)までに広報課へ

募集 13年4月生まれのお子さん。9日(火)までに広報課へ

募集 13年4月生まれのお子さん。9日(火)までに広報課へ

募集 13年4月生まれのお子さん。9日(火)までに広報課へ

募集 13年4月生まれのお子さん。9日(火)までに広報課へ

募集 13年4月生まれのお子さん。9日(火)までに広報課へ

募集 13年4月生まれのお子さん。9日(火)までに広報課へ

募集 13年4月生まれのお子さん。9日(火)までに広報課へ

募集 13年4月生まれのお子さん。9日(火)までに広報課へ

募集 13年4月生まれのお子さん。9日(火)までに広報課へ

募集 13年4月生まれのお子さん。9日(火)までに広報課へ

募集 13年4月生まれのお子さん。9日(火)までに広報課へ

募集 13年4月生まれのお子さん。9日(火)までに広報課へ

募集 13年4月生まれのお子さん。9日(火)までに広報課へ

募集 13年4月生まれのお子さん。9日(火)までに広報課へ

募集 13年4月生まれのお子さん。9日(火)までに広報課へ

募集 13年4月生まれのお子さん。9日(火)までに広報課へ

募集 13年4月生まれのお子さん。9日(火)までに広報課へ

募集 13年4月生まれのお子さん。9日(火)までに広報課へ

募集 13年4月生まれのお子さん。9日(火)までに広報課へ

募集 13年4月生まれのお子さん。9日(火)までに広報課へ

募集 13年4月生まれのお子さん。9日(火)までに広報課へ

募集 13年4月生まれのお子さん。9日(火)までに広報課へ

募集 13年4月生まれのお子さん。9日(火)までに広報課へ

募集 13年4月生まれのお子さん。9日(火)までに広報課へ

募集 13年4月生まれのお子さん。9日(火)までに広報課へ

募集 13年4月生まれのお子さん。9日(火)までに広報課へ

## 固定資産税・都市計画税のお知らせ

問納税課

十四年度固定資産税・都市計画税の納税通知書と納付書を四月八日(月)に発送します。納期限は、下表の通りです。納期限を過ぎても納付のない場合は、督促手数料や延滞金など余分な負担がかかります。必ず納期限までに納付してください。なお、口座振替払いの場合、指定の金融機関から納税通知書の金額を各納期限ごとに引き落とします。

固定資産税・都市計画税の前納報奨金について  
固定資産税 都市計画税

納税期	納税日
第1期	4月8日
第2期	4月30日
第3期	7月31日
第4期	15年1月6日
第5期	15年2月28日

は第一期の納期限までに一年間分を納めると前納報奨金(交付率〇・一%)が受けられます。前納は、通知書に同封の前納用納付書をご利用ください。ただし、

前納報奨金額が百万未満(第一期の税額が四千万以下)は前納報奨金はありません。

## 天ヶ瀬墓地公園墓所 使用者の募集

問環境企画課

十四年度分の使用者を募集します。

資格・条件: 市に住民登録か外国人登録があり、使用許可後五年以内に墓石を建立できる人。すでに同

募集期間	抽選日	使用許可申請期限	決定日
4月1日(月)~5月31日(金)	6月13日(木)	6月22日(土)	7月1日(月)
			7月20日(祝)

墓地公園を使用している人と同一世帯の人は応募できません。募集区画数・使用料・年間管理料: 2平方メートル1区画(使用料50万円・管理料4千円) 3平方メートル19区画(使用料75万円・管理料6千円) 4

## 母子家庭奨学金の申請受付中

問障害者母子福祉課

十四年度の母子家庭奨学金の申請を受け付けます。対象: 乳幼児から高校生(府の他の奨学金を受けている人を除く)までの児童を扶養している母親など 支給額(年額): 乳幼児1万円、小学生2万円、中学生4万円、高校生6万円、4万円 申請は毎年度必要です。

## 市民訪問団員募集

宇治市公式訪問団派遣

市と宇治市国際親善協会では、友好都市カナダ・カムループス市に派遣する、訪問団員二十人を次のとおり募集します。訪問日程: 6月28日(金)~7月6日(土) 募集人数: 20人。過去の訪問回数が少ない人を優先し先着順とします。応募対象: 市内在住・在勤の人 参加費用: 約30万円程度(海外渡航手続費用は除く) 申込期間: 4月1日(月)~12日(金) 午前8時半~午後5時(電話申込可) 主な行き先: カナディアン・ロッキ、バンクーバーなど 問宇治市国際親善協会事務局(秘書課内)

保健・衛生・相談

献血

●17日(水)、午前10時～正午、午後1時～3時半＝開地域福祉センター

相談あんない

●青少年相談 16日(水)、午後1時～4時、宇治公民館。岡保護司会・下岡範男さん(☎22-1249)。

●府民無料法律相談室 16日(水)、午後1時半～4時半、宇治地方振興局(☎21-2101)。電話予約は前日午前9時から。

●府交通事故相談 3日(水)・17日(水)、午前9時～11時半、午後1時～4時、来庁順に相談。宇治地方振興局(☎21-2101)。

●暴力にかかわる困りごと相談 1日(月)、午前9時～午後4時、来庁順に相談。宇治地方振興局(☎21-2101)。府暴力追放運動推進センター(☎075-451-8930)では電話での相談も可。

●法律相談 毎週木曜、午後1時半～3時半、社会福祉協議会。☎23-0857へ電話予約を。

●宇治青少年こころの電話 毎週月曜～金曜、午前9時～午後5時、青少年問題の悩みなどお気軽に。☎24-0800。

●家庭児童相談 毎週月曜～金曜、午前10時～午後4時。児童と家庭に関する困りごとなど。☎39-9178。

市、社会福祉協議会では、このほかにも各種相談事業を実施しています。詳しくは14年度版「市民カレンダー」をご覧ください。

図書館

中央 ☎39-9256 / 東宇治 ☎39-9182 / 西宇治 ☎39-9226 月曜・祝日・第4木曜休館

あんなこんな本

「ニューヨークセブンパー11」マグナム・フォトグラファーズ写真・文／新潮社

2001年9月11日、ニューヨーク。運命の日、悲劇の街に偶然世界最高の報道家写真集団「マグナム」が結集していました。ロバート・キャバが設立し、ユージン・スミスなど名だたる会員を輩出してきた「マグナム」による歴史的写真集です。



「秀吉の京をゆく」津田三郎著／淡交社 天正10年(1582)、織田信長が明智光秀に討たれた本能寺の変。豊臣秀吉の生涯にとって一大転機となったこの舞台は京都でした。

これを機に秀吉は京都のまちにふるさと以上の思いを抱いていきます。伏見桃山城・醍醐三宝院・宇治橋・橋姫神社など秀吉ゆかりの史跡が美しい写真とともに紹介されています。



(☆は児童書です。)

「図解雑学 地震」尾池和夫著／ナツメ社 日本は世界有数の地震国。1995年の兵庫県南部地震や2000年の三宅島・鳥取県西部地震が有名です。地震の起こるしくみ、震度とマグニチュードとの違い、地震による噴火・津波の発生についてやさしく解説しています。

「たべもの名前のみみつ」国松俊英文／熊谷さとし絵／岩崎書店 「すき焼きは農具から」「てんぷらはヨーロッパ」など短いお話やコラムに約100種類の食べ物が登場。食べ物の名前を調べると、それが生まれた国や、材料・料理法のこと、伝わった時代のこともわかってきます。

「あかちゃんのゆりかご」レベッカ・ボンド文／さくまゆみこ訳／偕成社 もうすぐ赤ちゃんが産まれてくるとわかって家族みんなは大喜び。赤ちゃんのためにゆりかごを作ります。大人も楽しめるカラフルな絵本です。



そよかぜ号巡回日程

Table with columns: 日, 地区, 駐車時間, 駐車場所. Lists dates and locations for the 'Soyokaze' magazine tour.

おはなし会

- 中央 10日(水)・24日(水)
■東宇治 3日(水)
■西宇治 17日(水)
いずれも午後3時半～4時

(対象) 3歳以上でひとり話が聞ける子ども (内容) 手あそび、読み聞かせ、紙芝居など (参加費) 無料

おはなしたまたまばこ

- 中央 20日(土)
■東宇治 24日(水)
いずれも午後3時半～4時

(対象) 子どもから大人まで (内容) 主にストーリーテリング(素話) (参加費) 無料

源氏物語

その名前が書かれていたわけではありません。しかし、これでは不便なので、読者は勝手にあだ名を付けて呼んでいました。浮舟とか空蝉など呼ぶのは、詳しくは「あの空蝉の巻のヒロインの女性」ということです。

源氏物語の登場人物たちの大部分は、本名がわかるのではありません。物語の中で人たちが呼ぶのは、ごく少数の身分の低い人々だけです。これは今でもそうですが、本名で呼ぶのは目下の人に対してです。例えば、自分の兄弟の場合「お兄さん」と呼んでも、「弟さん」と呼ぶことはありません。会社でも上司に対しては課長や部長といった役職で呼ぶことが多いでしょう。

桐壺という部屋を与えられていた更衣だから、桐壺更衣というあだ名が付けられました。この女性が中心となる最初の巻の名前も「桐壺」です。その夫の天皇は桐壺帝、譲位したあとは桐壺院と呼ばれています。そして、この二人の間に生まれた子で、源という氏の「光かやくような」主人公は、光源氏と呼ばれます。源〇〇という本名があるはずですが、わかりません。



▲喘息…ひじかけですが、身体の横ではなく前に置いて寄りかかることが多かったようです。

4月のし尿収集日程

城南衛生管理組合 ☎075-631-5171

Large table showing urine collection schedules for various districts in Uji and Hakone, including dates and specific collection points.